

# Le nostre soluzioni igiene e sicurezza

Settore  
agroalimentare

# Vi accompagniamo in ogni fase dell'analisi delle vostre esigenze di manutenzione quotidiana

L'igiene e la sicurezza sono al centro delle vostre sfide, evitare i rischi di contaminazione è una priorità.

Attraverso il metodo HACCP, mettete in atto tutto il necessario per preservare la qualità dei vostri prodotti, garantire la sicurezza dei vostri consumatori e tutelare le condizioni di lavoro dei vostri collaboratori. Siamo qui per aiutarvi ad affrontare queste sfide.

Dall'identificazione delle vostre esigenze, alla concezione di dispositivi che soddisfino i più rigorosi standard e regolamenti europei in materia di sicurezza, alla loro manutenzione secondo la norma RABC, sviluppiamo soluzioni su misura, adattate alle vostre sfide e problematiche. Siamo al vostro fianco nel quotidiano per consigliarvi e reagire prontamente in caso di imprevisti, fornendovi soluzioni e informazioni. I nostri team vi accompagnano nelle ispezioni presso le nostre lavanderie (piano di visita, gestione dei documenti).

## Il rispetto dei requisiti delle norme e dei sistemi di riferimento del vostro settore



**TESCO**

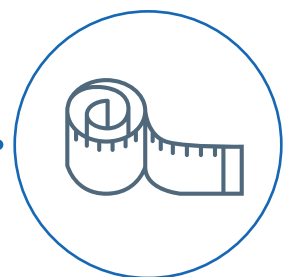


**1**  
Analisi delle esigenze in base alle diverse aree di lavoro

## I + Elis

1. Abiti da lavoro progettati presso i nostri stabilimenti
2. Frequenza e regolarità dei cambi ottimali
3. Lavaggio conforme allo standard RABC
4. Armadi contenitori adattati
5. Prodotti performanti per l'igiene delle mani
6. Soluzioni efficaci per la lotta contro gli animali infestanti
7. Servizi e follow-up quotidiani

## Una logistica adattata all'attività e al tipo di sporco nel sito del cliente



**2**  
Definizione delle soluzioni più adatte e delle quantità necessarie per collaboratore. Assistenza, ove necessario, nella formazione del vostro personale sui protocolli di igiene



**3**  
Consegna dei dispositivi richiesti. Stock di magazzino importanti per un approvvigionamento sicuro



**4**  
I vostri collaboratori indossano i dispositivi e utilizzano le soluzioni Elis



**5**  
Raccolta presso di voi. Presa in carico delle vostre richieste

## Ogni 7 giorni

**7**  
Controllo, riparazione o cambio ove necessario, conformemente ai requisiti delle norme richiesti



**6**  
Lavaggio secondo la norma RABC e controlli microbiologici

### Trattamento RABC

Processo di trattamento degli indumenti gestiti e controllati, per rispondere ai requisiti della norma RABC e garantire la qualità microbiologica dei tessuti trattati.

RABC: Risk Analysis Biocontamination Control



## Una comunicazione ottimizzata più reattiva

Uno spazio sicuro per:



Ottenere risposte o trovare soluzioni molto rapidamente, comunicando in tempo reale con l'interlocutore dedicato



Avere maggiore visibilità e miglior controllo, visualizzando direttamente interventi e consegne



Presentare le vostre richieste presso i vostri centri



Visualizzare e stampare le fatture

# Elis Connect

ELIS CONNECT, il nuovo servizio innovativo di tracciabilità per monitorare in tempo reale del flusso degli abiti da lavoro.

Quando ci si avvale di un servizio esterno di noleggio e lavaggio con manutenzione di abiti da lavoro le criticità lungo la filiera di consegna e distribuzione possono generare smarrimenti, errori di smistamento e ritardi nelle consegne.

Il sistema di Tracciabilità di ELIS è realizzato grazie all'integrazione di 3 differenti tecnologie digitali.



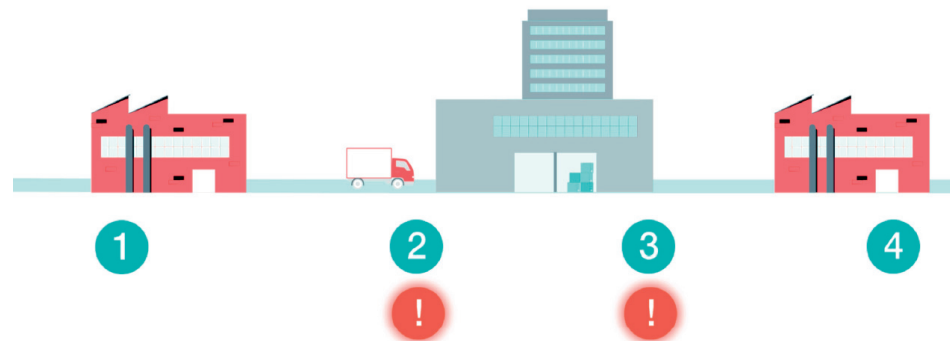
**Lettoce palmare**  
in dotazione ad ogni agente di servizio ELIS



**Chip RFID UHF**  
inseriti in ogni abito ELIS



**Sistema informatico MyElis**  
per l'elaborazione in tempo reale dei dati.



# Smart Cabinet

SMART CABINET, sistema rivoluzionario capace di controllare in modo autonomo lo storage e il flusso di utilizzo di tutti gli abiti da lavoro. Permette di avere una fotografia in tempo reale della situazione degli stock, dei flussi di utilizzo e quindi di ottimizzare la programmazione degli ordini e della riconsegna con ottimizzazione del budget.



Suddivisi per modello e per taglia



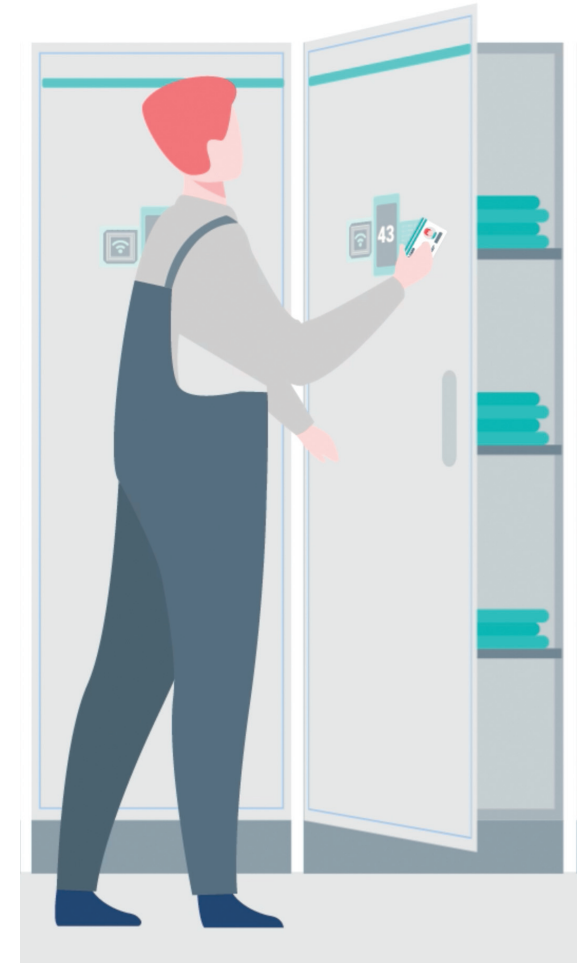
Dati disponibili su un Cloud dedicato



Un'App ELIS CONNECT, per controllare il flusso e avere report aggiornati in tempo reale



Vantaggi economici e gestionali



Grazie all'accesso personale tramite badge è possibile leggere i dati di utilizzo di ogni singolo operatore e quindi di gestire in modo più omogeneo le giacenze e lo stock riducendo i costi ed identificando gli smarrimenti e le mancate restituzioni e ritiri multipli non giustificati.



# Indumenti per l'area di produzione

---

Una vasta collezione  
conforme ai requisiti di  
igiene e sicurezza del  
settore agroalimentare

---

# Gestire i rischi secondo la norma DIN

Elis Design Center ha concepito la gamma Food Industry seguendo le raccomandazioni della norma DIN 10524, che si propone di prevenire qualsiasi ripercussione negativa sui prodotti alimentari dovuta ad abiti inadeguati o non correttamente adattati. I requisiti della norma DIN 10524 riguardano in particolare il tessuto e il design degli abiti da lavoro in base a tre livelli di rischio.

Per questo, le nostre soluzioni rappresentano una risposta rigorosa e strutturata a quanto previsto dai vari standard e quadri di riferimento del settore: IFS, BRC, Tesco, ISO22000.



## I tre livelli di rischio alimentare

Sono stati definiti tre livelli di rischio in base alla sensibilità del prodotto ai pericoli di contaminazione, al processo di produzione e al tipo di consumatori finali: rischio massimo, rischio alto e rischio basso. I nostri abiti per il settore della produzione sono suddivisi in base a questi livelli di rischio, integrando nel loro design tutte le caratteristiche specifiche per offrire la funzione di protezione richiesta.

### Rischio massimo

Si applica nel quadro della manipolazione di prodotti non confezionati pronti al consumo e altamente deperibili che richiedono regole igieniche ottimali, per evitare lo sviluppo di microorganismi.

#### *Esempi di prodotti:*

*pesce, tartare, piatti pronti surgelati, insalate pronte, prodotti lattiero-caseari*

### Rischio alto

Si applica nel quadro della manipolazione di alimenti facilmente deperibili, non confezionati, soprattutto quando il prodotto non è sottoposto ad alcun trattamento industriale.

#### *Esempi di prodotti:*

*salumi, formaggi, dolci, prodotti di pasticceria, bevande*

### Rischio basso

Si applica nel quadro della manipolazione di alimenti a bassa deperibilità. La funzione protettiva degli abiti da lavoro è minima se l'imballaggio del prodotto è ben concepito o se il prodotto è destinato a essere successivamente lavato e trasformato, sia in fabbrica che presso il consumatore.

#### *Esempi di prodotti:*

*frutta e verdura, spezie, pasta*

## Indossare correttamente gli abiti da lavoro

- I dispositivi devono agire da barriera fra gli alimenti/i prodotti e i vostri collaboratori
- Giacche e vestaglie vanno indossate chiuse
- Loghi e stemmi sono ammessi solo se applicati in modo permanente e di qualità sufficientemente alta da resistere al ciclo di vita dell'abito

# DIN 10524

## Raccomandazioni sulla frequenza di cambio

> **Rischio massimo:**

cambiare almeno una volta al giorno o più ove necessario

> **Rischio alto:**

cambiare una volta al giorno o più ove necessario

> **Rischio basso:**

cambiare una volta alla settimana o più ove necessario

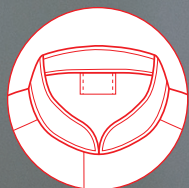
### Suddivisione in aree

Vi aiutiamo a gestire il problema della suddivisione in aree (gestione dei rischi allergici e delle contaminazioni incrociate) attraverso le suddivisione di colori dei nostri abiti (4 colori disponibili).

Profili colorati integrati nel design degli abiti assicurano una visibilità dei portatori a 360° e un'immediata identificazione del personale in base alle aree di produzione definite..

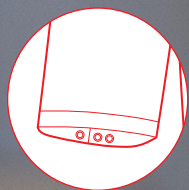


# Caratteristiche degli indumenti per area di produzione a rischio massimo



Colletto ripiegabile, per coprire il collo, conformemente alle raccomandazioni della norma DIN 10524.

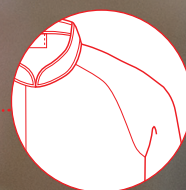
Sistema di apertura con bottoni automatici metallici ricoperti.



Fondo manica regolabile tramite bottoni automatici.



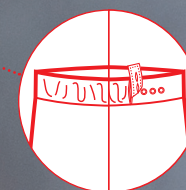
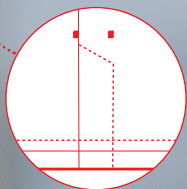
Cucitura sull'allacciatura anteriore per evitare l'infiltrazione.



Maniche in raglan per un'ergonomia ottimale.

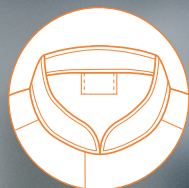
Nessuna tasca, per limitare il rischio di contaminazione.

Materiale 65% poliestere e 35% cotone, certif. DIN 10524.



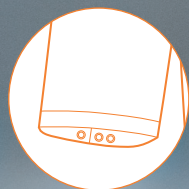
Cintura regolabile in vita.

# Caratteristiche degli indumenti per area di produzione a rischio alto



Colletto ripiegabile, per coprire il collo, conformemente alle raccomandazioni della norma DIN 10524.

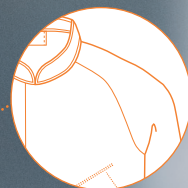
Sistema di apertura con bottoni automatici metallici ricoperti.



Fondo manica regolabile tramite bottoni automatici.

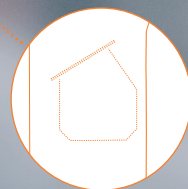


Front placket sewn to prevent dust from entering the garment.

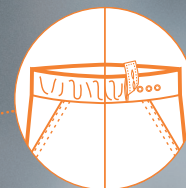
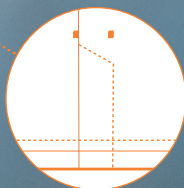


Maniche in raglan per un'ergonomia ottimale.

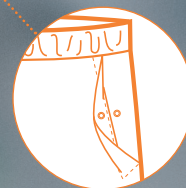
Materiale 65% poliestere e 35% cotone, certificato DIN 10524.



Tasca interna, con patta e bottone automatico, ergonomica e posizionata all'altezza corretta.



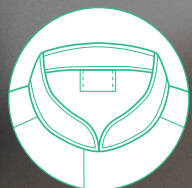
Cintura regolabile in vita.



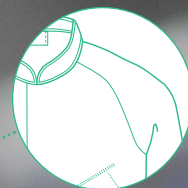
Tasca chiusa con bottoni automatici.



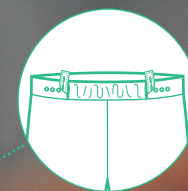
# Caratteristiche degli indumenti per area di produzione a **rischio basso**



Colletto ripiegabile, per coprire il collo, conformemente alla norma DIN 10524.



Maniche in raglan per un'ergonomia ottimale.

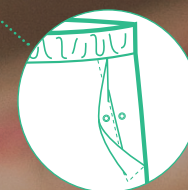


Mezzo elastico in vita, regolabile tramite bottoni automatici.



Sistema di apertura con bottoni automatici metallici ricoperti.

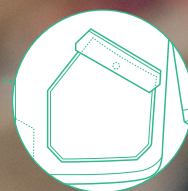
Materiale 65% poliestere e 35% cotone, certif. DIN 10524.



Tasca chiusa con bottoni automatici.



Fondo manica regolabile tramite bottoni automatici.

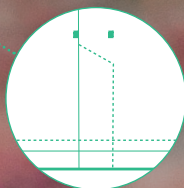


Tasche esterne dal design ergonomico, posizionate all'altezza corretta, con patte e bottoni automatici.

Tasca da lavoro.

Sistema di apertura tramite cerniera.

Cucitura sull'allacciatura anteriore per evitare l'infiltrazione di polvere.



## Giacche per area a rischio basso

---



### ■ Giacca con due tasche esterne e una interna

- 65 % poliestere / 35 % cotone – 245 g/m<sup>2</sup>
- 65 % poliestere / 35 % cotone – 210 g/m<sup>2</sup>



### ■ Giacca con due tasche esterne e una interna

- 65 % poliestere / 35 % cotone – 245 g/m<sup>2</sup>

# Giacche per area a rischio alto



## Giacca con una tasca alta interna

- 65 % poliestere / 35 % cotone - 245 g/m<sup>2</sup>
- 65 % poliestere / 35 % cotone - 245 g/m<sup>2</sup>
- 65 % poliestere / 35 % cotone - 245 g/m<sup>2</sup>
- 65 % poliestere / 35 % cotone - 245 g/m<sup>2</sup>
- 65 % poliestere / 35 % cotone - 245 g/m<sup>2</sup>

## Giacca con una tasca alta interna e bordo a coste

- 65 % poliestere / 35 % cotone - 245 g/m<sup>2</sup>
- 65 % poliestere / 35 % cotone - 210 g/m<sup>2</sup>



## Giacca con una tasca alta interna, bordo a coste e cappuccio con mascherina

- 65 % poliestere / 35 % cotone - 245 g/m<sup>2</sup>

# Giacche per area a rischio massimo



## Giacca senza tasca

- 65 % poliestere / 35 % cotone - 245 g/m<sup>2</sup>
  - 65 % poliestere / 35 % cotone - 245 g/m<sup>2</sup>
- Giacca con bordo a coste sui polsi**

## Giacca da donna senza tasca

- 65 % poliestere / 35 % cotone - 245 g/m<sup>2</sup>



## Giacca senza tasca con suddivisione in aree

- 65 % poliestere / 35 % cotone - 245 g/m<sup>2</sup>
- 65 % poliestere / 35 % cotone - 245 g/m<sup>2</sup>
- 65 % poliestere / 35 % cotone - 245 g/m<sup>2</sup>
- 65 % poliestere / 35 % cotone - 245 g/m<sup>2</sup>

## Giacca senza manica con striscia giallo fluo

- 65 % poliestere / 35 % cotone - 245 g/m<sup>2</sup>

## Vestaglie per area a rischio basso

## Vestaglie per area a rischio alto



### Vestaglia con due tasche esterne e una interna

- 65 % poliestere / 35 % cotone – 245 g/m<sup>2</sup>  
Lunghezza retro taglia M : 110 cm
- 65 % poliestere / 35 % cotone – 245 g/m<sup>2</sup>  
Lunghezza retro taglia M : 110 cm
- 65 % poliestere / 35 % cotone – 245 g/m<sup>2</sup>  
Lunghezza retro taglia M : 110 cm
- 65 % poliestere / 35 % cotone – 245 g/m<sup>2</sup>  
Lunghezza retro taglia M : 110 cm

### Vestaglia donna con due tasche basse interne



- 65 % poliestere / 35 % cotone – 245 g/m<sup>2</sup>  
Lunghezza retro taglia M : 96 cm

### Vestaglia con una tasca interna e bordo a coste sui polsi

- 65 % poliestere / 35 % cotone – 245 g/m<sup>2</sup>  
Lunghezza retro taglia M : 110 cm
- 65 % poliestere / 35 % cotone – 210 g/m<sup>2</sup>  
Lunghezza retro taglia M : 110 cm



### Vestaglia senza tasche con suddivisione in aree

- 65 % poliestere / 35 % cotone – 245 g/m<sup>2</sup>
- 65 % poliestere / 35 % cotone – 245 g/m<sup>2</sup>
- 65 % poliestere / 35 % cotone – 245 g/m<sup>2</sup>

## Coveralls for low-risk areas



**Tuta con tasca interna  
e tasche laterali**

● 65 % poliestere / 35 % cotone - 245 g/m<sup>2</sup>



**Tuta con tasca interna tasche laterali  
e bordo a coste**

● 65 % poliestere / 35 % cotone - 245 g/m<sup>2</sup>



**Tuta con tasca interna, tasche laterali, bordo a  
coste e cappuccio con mascherina**

● 65% polyester / 35% cotton - 245 g/m<sup>2</sup>

## Tunica per area a rischio alto

---



**Tunica con tasca interna  
bordo a coste e cappuccio con mascherina**

● 65 % poliestere / 35 % cotone - 245 g/m<sup>2</sup>

## Blusa alla marinara per area a rischio massimo

---



**Blusa alla marinara  
senza tasca**

● 65 % poliestere / 35 % cotone - 245 g/m<sup>2</sup>

## Camicia per area a rischio basso



### Camicia senza tasca maniche corte

● 65 % poliestere / 35 % cotone - 150 g/m<sup>2</sup>

## Camicia per area a rischio alto



### Camicia con tasca interna bordo a coste

● 65 % poliestere / 35 % cotone - 150 g/m<sup>2</sup>

## Camicia per area a rischio massimo



### Camicia senza tasca maniche lunghe

● 65 % poliestere / 35 % cotone - 150 g/m<sup>2</sup>

# Pantaloni per area a rischio alto



**Pantaloni con tasche lateral  
chiusura a cerniera**

● 65 % poliestere / 35 % cotone - 245 g/m<sup>2</sup>



**Pantaloni con tasche lateral  
chiusura tramite bottoni automatici**

- 65 % poliestere / 35 % cotone - 245 g/m<sup>2</sup>
- 65 % poliestere / 35 % cotone - 245 g/m<sup>2</sup>
- 65 % poliestere / 35 % cotone - 245 g/m<sup>2</sup>
- 65 % poliestere / 35 % cotone - 245 g/m<sup>2</sup>
- 65 % poliestere / 35 % cotone - 245 g/m<sup>2</sup>
- 65 % poliestere / 35 % cotone - 245 g/m<sup>2</sup>
- 65 % poliestere / 35 % cotone - 210 g/m<sup>2</sup>



**Pantaloni con tasche laterali chiusura tramite  
bottoni automatici e striscia giallo fluo**

● 65 % poliestere / 35 % cotone - 245 g/m<sup>2</sup>

## Pantaloni per area a rischio massimo



### Pantaloni senza tasca elastico in vita

- 65 % poliestere / 35 % cotone - 245 g/m<sup>2</sup>
- 65 % poliestere / 35 % cotone - 210 g/m<sup>2</sup>



### Pantaloni senza tasca elastico in vita con bordo a coste sulle caviglie

- 65 % poliestere / 35 % cotone - 245 g/m<sup>2</sup>

## Accessori



### Cappellino con retina

- 60% poliestere / 40% cotone - 245 g/m<sup>2</sup>
- 65% poliestere / 35% cotone - 245 g/m<sup>2</sup>
- 65% poliestere / 35% cotone - 245 g/m<sup>2</sup>

I pantaloni con codici Galaxie hanno il fondo gamba non rifinito senza orlo, e i pantaloni con codice Movex hanno orlo e bottoni automatici.

# T-shirt

## Food industry

---



### T-shirt maniche lunghe

- 50% cotone / 50% poliestere - 185 g/m<sup>2</sup> - Taglie da 0 a 9
- 50% cotone / 50% poliestere - 185 g/m<sup>2</sup> - Taglie da 0 a 9
- 50% cotone / 50% poliestere - 185 g/m<sup>2</sup> - Taglie da 0 a 9
- 50% cotone / 50% poliestere - 185 g/m<sup>2</sup> - Taglie da 0 a 9
- 50% cotone / 50% poliestere - 215 g/m<sup>2</sup> - Taglie da 0 a 9

### T-shirt maniche corte con striscia giallo fluo

- 50% cotone / 50% poliestere - 185 g/m<sup>2</sup> - Taglie da 0 a 9

### T-shirt maniche lunghe con striscia giallo fluo

- 50% cotone / 50% poliestere - 185 g/m<sup>2</sup> - Taglie da 0 a 9

# Gamma T-dry

---



**T-shirt maniche corte**

● 100% poliestere - 160 g/m<sup>2</sup> - Taglie da 0 a 07



**T-shirt maniche lunghe**

● 100% poliestere - 160 g/m<sup>2</sup> - Taglie da 0 a 07



**Pantaloni**

● 100% poliestere - 160 g/m<sup>2</sup> - Taglie da 0 a 9

# Felpa Food Industry

---



**Felpa Unisex**

● 100% poliestere - 340 g/m<sup>2</sup> - Taglie da 0 a 9



# Indumenti per locali freddi

---

Indumenti che  
offrono una  
protezione efficace  
contro il freddo

---



# Gamma Agrofreeze



## Giacca imbottita

- 65 % poliestere / 35 % cotone - 210 g/m<sup>2</sup> - Taglie da 0 a 9  
Ovatta: 100 % poliestere - 150 g/m<sup>2</sup>



## Pantalone imbottito

- 65 % cotone / 35 % poliestere - 210 g/m<sup>2</sup> - Taglie da 0 a 9  
Ovatta: 100 % poliestere - 150 g/m<sup>2</sup>
- 65 % cotone / 35 % poliestere - 210 g/m<sup>2</sup> - Taglie da 0 a 9  
Ovatta: 100 % poliestere - 150 g/m<sup>2</sup>



## Tuta antifreddo imbottita

- 65 % cotone / 35 % poliestere - 210 g/m<sup>2</sup> - Taglie da 0 a 9  
Ovatta 100% poliestere - 150 g/m<sup>2</sup>



### Gilet antifreddo imbottito maniche lunghe

- 65 % poliestere / 35 % cotone - 145 g/m<sup>2</sup> - Taglie da 0 a 9  
Ovatta: 100 % poliestere - 150 g/m<sup>2</sup>



### Giacca imbottita

- 65 % cotone / 35 % poliestere - 210 g/m<sup>2</sup> - Taglie da 0 a 9  
Ovatta: 100 % poliestere - 150 g/m<sup>2</sup>



### Gilet antifreddo imbottito senza maniche

- 100 % poliestere - 145 g/m<sup>2</sup> - Taglie da 0 a 9  
Ovatta: 100 % poliestere - 150 g/m<sup>2</sup>





elis.com



LaSuite – andCo / All rights reserved © Guillaume Grandin – Shutterstock – Istock.

06-2021 – Reproduction prohibited. Photos may differ from actual products – ELIS SERVICES – SAS with share capital of €16,000,075 – 5, boulevard Louis Loucheur, 92210 Saint-Cloud, France – Nanterre Trade & Companies Register No. 693 001 091