

Alois à table !



Unité Alzheimer de l'EHPAD « la petite Venise » à Sedan, 15 résidents au rez de chaussée du bâtiment

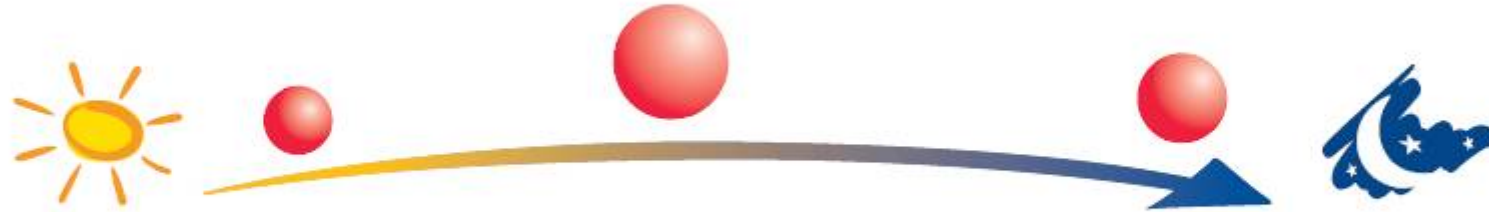


Une aide soignante en
charge des repas



Repas partagé entre résidents et soignants

- Convivialité
- Bien être alimentaire
- Stimuler appétit, mimétisme
- Autonomie, échange



Petit déjeuner entre 8h30 et 10h30

Déjeuner de 12h à 13h 30

Goûter vers 15h pour 20 à 30 minutes

Diner de 18h30 à 19h30

Collation en soirée au cas par cas

Table de résidents
autonomes pour
se servir

- Environnement calme,
- Pas de télévision,
- Musique relaxante,
- Soignants posés

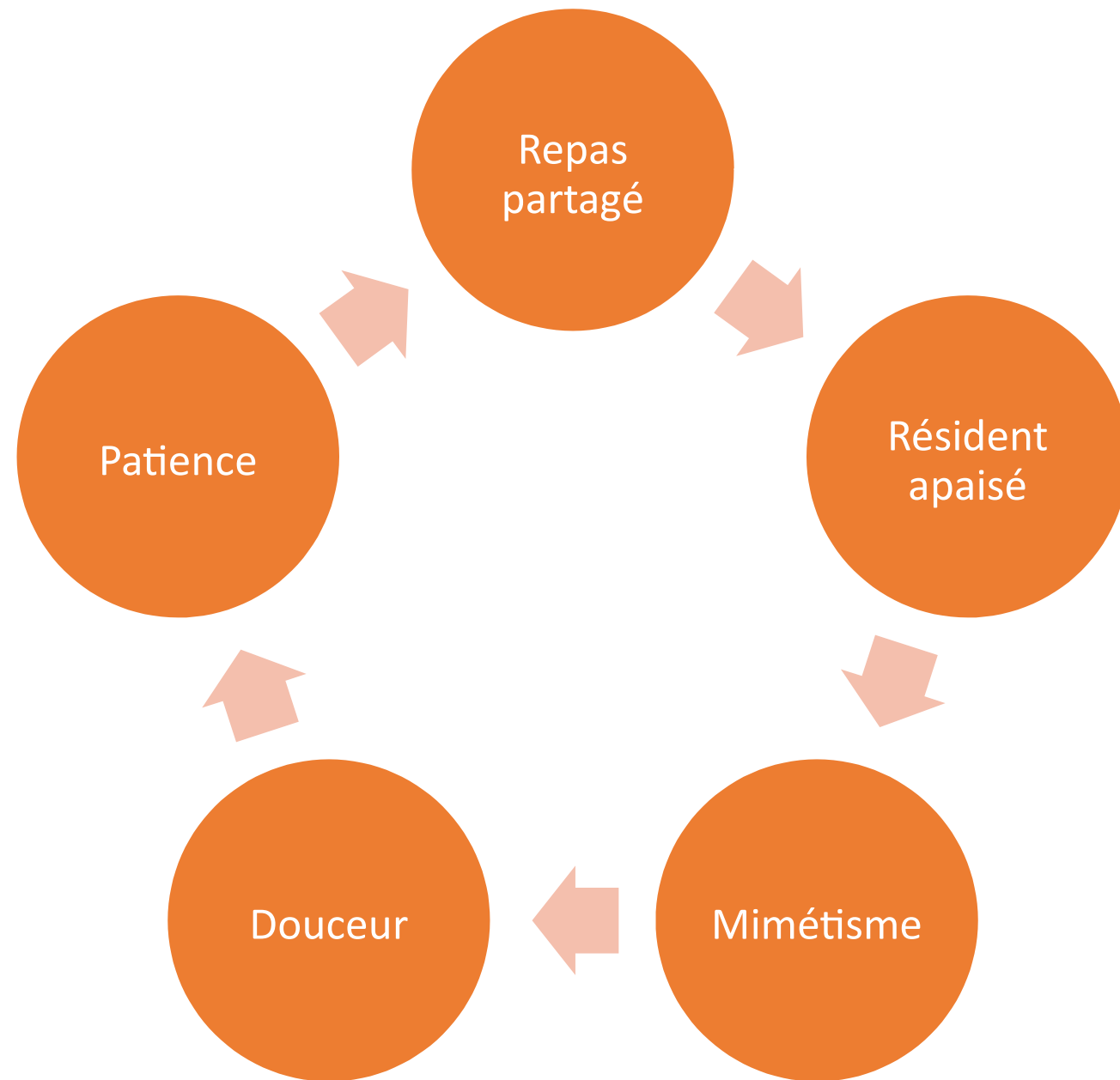
Table de résidents
en texture
moulinée

Table de résidents à
stimuler et à faire
manger

Table épurée :

- Pas de nappes
- Pas de motifs
- Le verre adapté
- L'assiette adaptée
- Les couverts adaptés
- +/- cruche à eau

Résident attentif = repas consommé





Compléments
nutritionnels
oraux

Chariot petit
déjeuner préparé
pour l'arrivée des
premiers résidents



Plats de
service des
résidents
autonomes



Alois A table ! Unité Alzheimer - EHPAD La petite Venise -
Sedan - 4 avril 2019

A l'heure de la soupe,
presque comme à la maison



Plats de
service à table

Respect du
manger-mains

Menu énoncé

Adaptation
constante

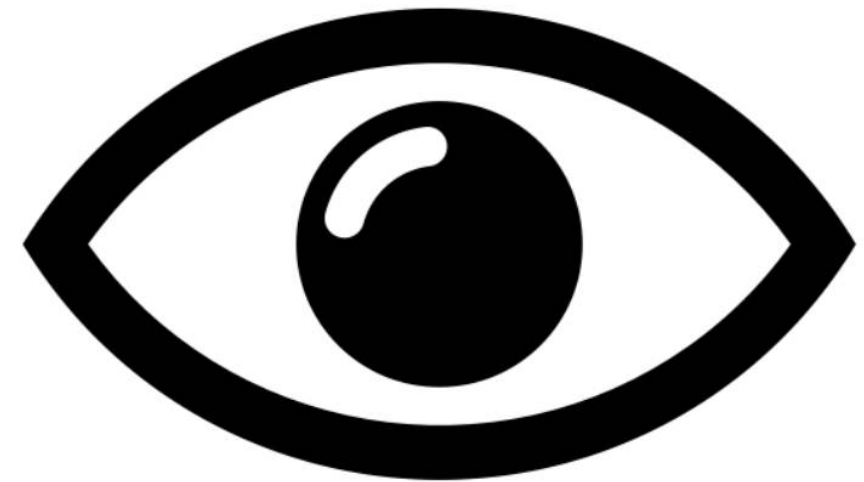
Assiette
dressée
devant le
résident

Respect du
manger-mains



Alois A table ! Unité Alzheimer - EHPAD La petite Venise -
Sedan - 4 avril 2019

Aversions et préférences alimentaires recueillies et complétées par l'observation



Support pour la transmission des informations



Les commandes en cuisine centrale et au magasin, une étape primordiale !



Le petit déjeuner : le meilleur repas



Cocotte et enrichissement

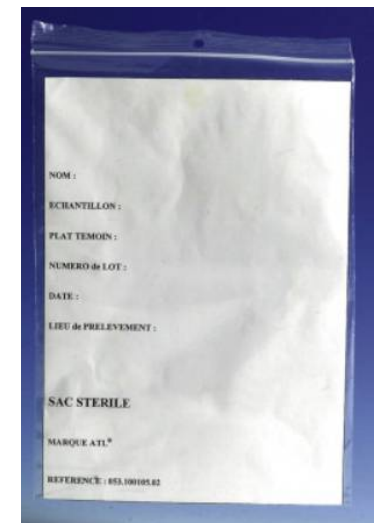




Mixage



Hygiène et traçabilité



La contribution du prix Resclan en 2017 : un four, une centrifugeuse, un blender, une friteuse, un grille-pain, une cocotte, des assiettes colorées.





Convivialité

Appétit

Lutte contre la dénutrition

Autonomie, partage



Implication de toute une équipe

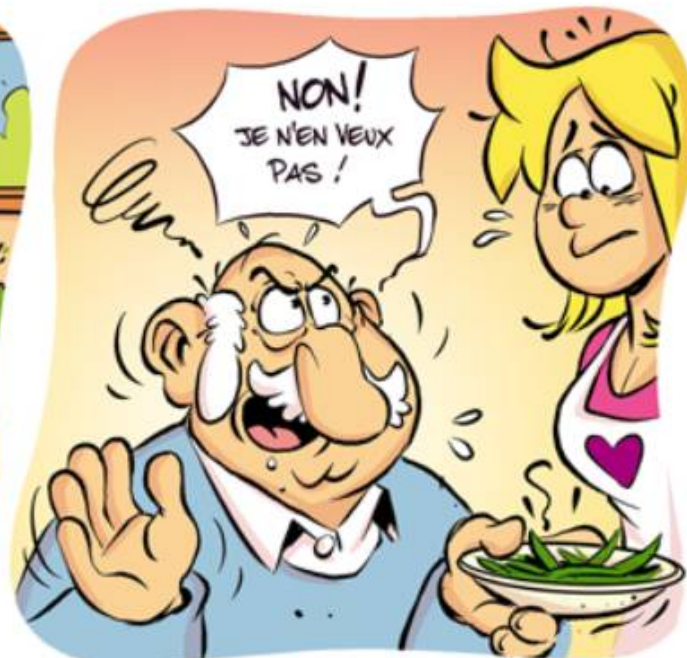
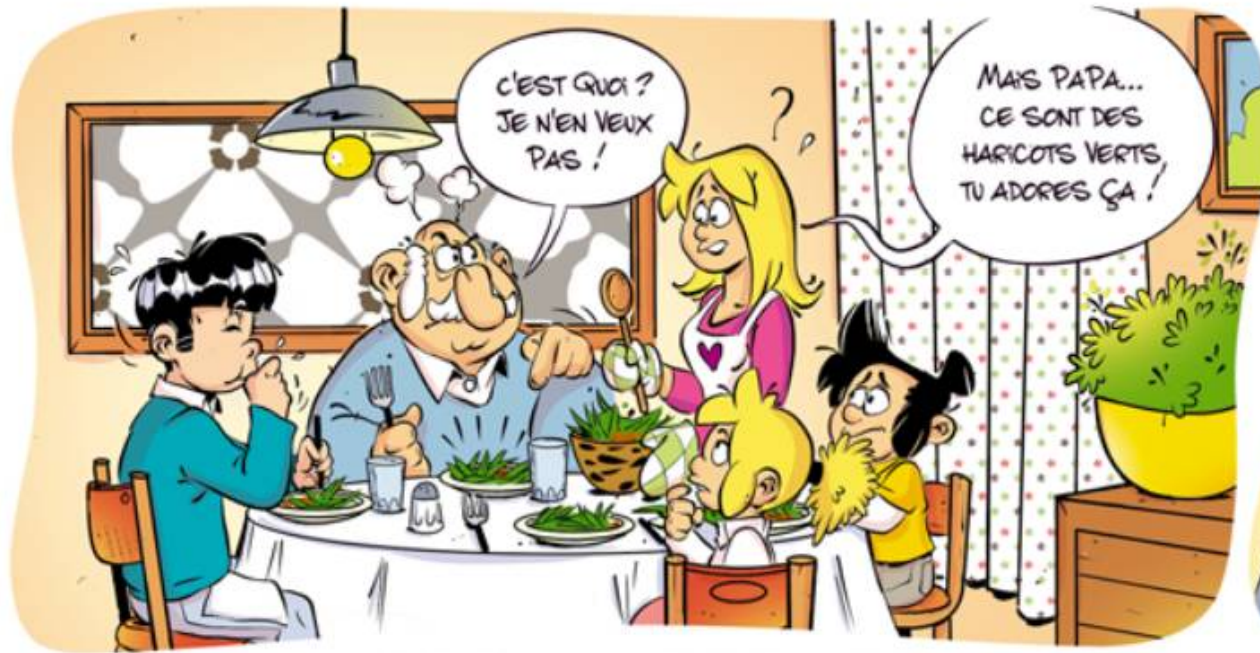
Disponibilité en moyens

humains

REFERENCES



- HAS Stratégie de prises en charge en cas de dénutrition protéino-énergétique chez la personne âgée – Recommandation Avril 2007
- MobiQual Nutrition/dénutrition Alimentation de la personne âgée en EHPAD et établissements de santé
- Recueil d'actions pour l'amélioration de l'alimentation en établissements hébergeant des personnes âgées
- SFNCM Mon objectif nutrition 8 du CHU Grenoble Alpes
- www.alzjunioer.org



MERCI