

**Ev.-altreformierte
Kirchengemeinde
Irhove**



J U N I 2 0 2 6



Monatsspruch

Denkt an die Gefangenen, als wäret ihr mitgefangen; denkt an die Misshandelten, denn auch ihr lebt noch in eurem irdischen Leib! Hebr 13,3

DIE ROSE

Die Rose scheint im Aufbruch
und ist sich nicht ganz grün.
Sie hegt an sich den Anspruch:
„Ich möchte schön erblüh'n!
Doch dann muss ich viel wagen,
mich zeigen – ganz direkt –
und das ganz offen tragen,
was längst schon in mir steckt.“

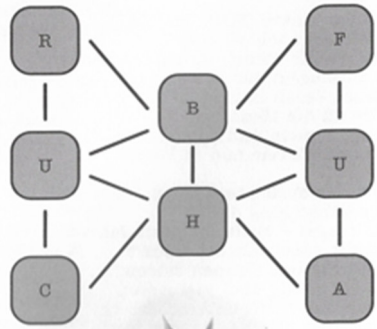


Die Rose scheint im Aufbruch und sieht noch vieles grau.
Sie fürchtet so den Einbruch; die Knospe trägt den Tau.
„Wenn ich mich offen zeige, verletzt man mich vielleicht.
Mag sein, ich hab' auch Freude und Offenheit macht reich?!

Die Rose scheint im Aufbruch und wird in sich ganz rot.
Sie wagt nun einen Versuch und blüht in einem fort.
Sie gibt sich hin in Liebe, verströmt den Duft auch sacht
und tut – mit allen Trieben -, wozu sie einst erdacht!

Die Rose scheint im Aufbruch und färbt auf alle ab.
Sie denkt nicht mehr an Ausbruch, weil Gott ihr Wurzeln gab.
Nach jedem Sommerregen erfreut sie sich am Licht.
Sie schenkt auch lauter Segen; gibt Menschen **Zuversicht!**

Hier ist „**Acht haben**“.
Hinter den folgenden acht Buchstaben steckt
ein ganz bestimmtes Wort. Anhand der entspre-
chenden Linien gilt es herauszufinden, wo es
beginnt und wie es heißt.
Kleiner Tipp: Natürlich hat das Lösungswort et-
was mit dem Gedicht „Die Rose“ und mit dem
Herzenswunsch Gottes an uns zu tun...



Aus: Rätselndacht, Jana Schumacher

GOTTESDIENSTE

Beginn um 10.00 Uhr

Kollekten

| | | |
|--------|--|---|
| 07.06. | P. L. Heetderks mit Taufe Evke Siems | <i>Aktionsbündnis gegen Aids</i> |
| 14.06. | P. L. Heetderks | <i>Rückenwind e.V. Kirchenkreis Rhauderfehn</i> |
| 21.06. | Gemeinsamer Gottesdienst in Veenhusen | |
| 28.06. | Predigerin i. E. Doris Wallenstein | <i>Rückenwind e.V. Kirchenkreis Rhauderfehn</i> |
| 05.07. | Lektorin Cornelia de Berg | <i>Schutzengel-Huus Michael Uplengen</i> |

Aus dem Kirchenrat:

Kirchenratssitzung

Der Kirchenrat versammelt sich zu seiner nächsten Sitzung am Mittwoch, 17. Juni, 19.00 Uhr, im Gemeindehaus.

Offener Gesprächskreis über Fragen des Glaubens und des Lebens

Das nächste und letzte Treffen findet statt am Mittwoch, 24. Juni, 19.30 Uhr, zur Bitte des Unser Vater-Gebets „dein Reich komme“.

Kirchenkaffee nach dem Gottesdienst

Das nächste Kirchenkaffeeangebot gibt es am 7. Juni nach dem Gottesdienst.

Als weitere Termine sind vorgesehen: 16. August, 6. September.

Ostfriesentag am 21. Juni in Veenhusen

Am 21. Juni findet der diesjährige Ostfriesentag in der Schule Veenhusen statt. Er beginnt mit einem gemeinsamen Gottesdienst der drei ostfriesischen Gemeinden mit P.i.R. Fritz Baarlink als Gastprediger und unter Mitwirkung eines Projektchores. Auch ein Kindergottesdienst wird angeboten.

Gemeindetag

des Ev.-altref. Synodalverbands
Ostfrieslands

21. Juni | 10.00 – ca. 15.00 Uhr



Wo: Freie Christliche Grundschule in Veenhusen
Hauptstraße 130, 26802 Moormerland-Veenhusen



Mitwirkende:

- P.i.R. Fritz Baarlink (Bad Bentheim)
- Projektchor
- Jugendreferentin Christina Breman
- Lena Schoemaker und Lisa Heetderks (Nkwaada fie e.V.)
- Vertreter der Gemeinden

Weiteres Programm:

- Kaffee- und Teetinken
- Gemeinsames Grillen
- Zeit für Gespräche und Gemeinschaft
- Spaß und Spiel für Jung & Alt
- Workshops für Kinder/Jugendliche
- Infoveranstaltung über „Nkwaada fie e.V. – ein Haus für Kinder in Ghana“

Mit Kinderhort
und Kinder-
gottesdienst

Herzliche
Einladung!

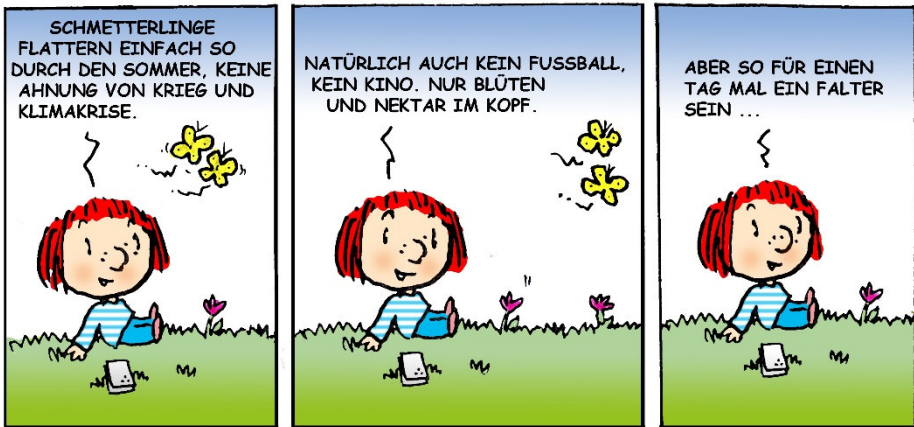
Ein Treffen des Organisationsteams, das sich aus je zwei Mitwirkenden aus den drei Gemeinden zusammensetzt, hat die Vorbereitung und Planung des Tages bedacht und auf den Weg gebracht.

Im Anschluss an den Gottesdienst gibt es bei Kaffee/Tee und bei Bratwurst samt Salaten und Kaltgetränken die Gelegenheit zur Begegnung. Für Kinder und Jugendliche werden Spielmöglichkeiten vorhanden sein und von der mitwirkenden Jugendreferentin Annette Breermann angeboten. Zudem informieren Mitglieder des Vorstands von „nkwadaa fie. Ein Haus für Kinder“ über das Projekt in Ghana. Für die Unterstützung der Arbeit dieses Vereins ist die Kollekte im Gottesdienst bestimmt.

Die Gemeinden sind wie in den Vorjahren gebeten, HelferInnen für Aufbau, Küchendienst zu stellen und für die leibliche Versorgung mit Salaten zu sorgen. Zu gegebener Zeit – am 7. Und 14. Juni werden im Foyer des Gemeindehauses Listen ausliegen mit der Bitte, sich einzutragen, um seinen Beitrag für ein hoffentlich wieder schönes Miteinander zu leisten.

**Mit den besten Wünschen grüßt im Namen des Kirchenrates
Pastor Lothar Heetderks**

MINA & Freunde



Kollekten

Ergebnisse: Jugendbund und Freizeiten 550 €, Mercy Ships 550 €, Äußere Mission bisher 500 €.

Allen Spendern herzlichen Dank!

Aktionsbündnis gegen Aids

Seit Sommer 2001 haben kirchliche und andere gesellschaftliche Gruppen sich zu einem Aktionsbündnis gegen Aids zusammengeschlossen. Inzwischen gehören dem Bündnis über 80 Organisationen an. Auch die altreformierten Gemeinden unterstützen diese Initiative, denn es besteht dafür nach wie vor ein großer Handlungsbedarf gerade in den armen Ländern, damit Infizierte Zugang zu bezahlbaren Medikamenten erhalten und eine vorbeugende Aufklärung gefördert wird. Auch für die Bundesregierung und die Pharmakonzerne hat sich das Aktionsbündnis als ernst zu nehmender Gesprächspartner bewährt. (Nähere Informationen sind im Internet unter www.aids-kampagne.de zu finden).

Rückenwind e. V. (Kirchenkreis Rhauferohn)

unterstützt Menschen im Kirchenkreis Rhauferohn, die sich in ihrer Not an die Sozial- und Schuldnerberatung des Diakonischen Werkes im Kirchenkreis wenden. Das Diakonische Werk des Kirchenkreises stellt

dann einen Förderantrag an rückenwind e. V., wenn Hilfe auf anderen Wegen nicht möglich ist.

www.rueckenwind-rhauderfehn.de

Schutzengel-Huus "Michael", Uplengen

Das Schutzengel-Huus "Michael" ist für uns ein ganz besonderes Herzensprojekt. Hier kümmern wir uns um schwerkranke Kinder und deren Familien, für die Gesundheit in jungen Jahren keine Selbstverständlichkeit mehr ist. Wir sind da, wenn plötzlich alles anders ist und das eigene Kind von heute auf morgen intensivpflegerische Betreuung benötigt. In einer familiären "Wohngemeinschaft auf Zeit" sorgen wir für Entlastung, geben Orientierung, Halt und Hilfestellung. Mit diesem Unterstützungsangebot möchten wir unseren Gästen zu einem möglichst normalen Familienleben verhelfen. Damit schließt sich eine große Versorgungslücke in der intensivmedizinischen Betreuung Kinder und Jugendlicher nach dem Klinikaufenthalt. <http://schutzengelhuus-michael.de/>

Spenden können mit Angabe des Kollektenzweckes auf folgendes Konto bei der Ostfriesischen Volksbank überwiesen werden: IBAN DE98 2859 0075 6101 0073 00



Parallel zum Gemeindegottesdienst wird ein **Kindergottesdienst** angeboten.

Alle Kinder sind herzlich willkommen!

Am 1. Sonntag im Monat haben die Kinder Gelegenheit, beim Gemeindegottesdienst dabei zu sein.

Liebe Kinder, liebe Eltern,

nach langer Überlegung haben wir uns entschieden, die Jungschar vorerst aufzulösen.



In den letzten Monaten ist unsere Gruppe immer kleiner geworden und gleichzeitig die Altersspanne sehr groß. Dadurch fällt es uns zunehmend schwer, gemeinsame Themen, Spiele und Aktivitäten zu finden, die allen Kindern gleichermaßen gerecht werden und Spaß machen.

Diese Entscheidung ist uns wirklich nicht leicht gefallen, denn wir haben die gemeinsame Zeit mit euch sehr genossen und denken gerne an die unterschiedlichen Aktivitäten zurück!

Ganz herzlich bedanken wir uns bei euch allen für die tolle Zeit.

Vielleicht ergibt sich zu einem späteren Zeitpunkt noch einmal eine neue Möglichkeit für eine passende Gruppe oder gemeinsame Aktionen. (Bei Ideen dürft ihr euch gerne jederzeit melden!)

Bis dahin wünschen wir euch allen alles Gute!

Lydia (für das Jungscharteam)



Ananas, Staubsauger, Schneemann, Fisch, Parkuhr

Gitarrenkids

Der Unterricht findet montags, dienstags und mittwochs statt, jeweils am Nachmittag.

Ansprechpartnerin ist Irene Sweers

Chor IMPULS 🎵

....trifft sich montags um 20.00 Uhr zur Chorprobe.

Flüchtlingscafé

Die nächsten Treffen im Gemeindehaus sind geplant für den **05.06 und 19.06.2026**, jeweils 16.00 h – 18.00 h.



Kreativabend

Wir (diesmal 15 Teilnehmerinnen) waren wieder kreativ. Hoch konzentriert, aber in gemütlicher Runde, wurden sehr schöne Exemplare aus Draht und Perlen hergestellt, die zur Dekoration im Garten, Haus oder als Geschenk verwendet werden können.



Der nächste Termin ist für August vorgesehen!

RENTNERCAFÉ IM GEMEINDEHAUS

Herzlich willkommen!

Das nächste Rentnercafé findet am Mittwoch, dem 17. Juni 2026 statt.



EVANGELISCH-
ALTREFORMIERTER
FRAUENBUND
GRAFSCHAFT BENTHEIM
UND OSTFRIESLAND

Liebe Frauen!

Am **Samstag, den 20. Juni 2026**, findet **um 10 Uhr** im Ev.-altreformierten Gemeindehaus in **Veldhausen** unser Frühstückstreffen statt.

An diesem Vormittag lautet das Thema: „Davon kann ich nur träumen ... – Meditationen und Visionen in der Bibel“, vorbereitet durch das Frauenbund-Team.

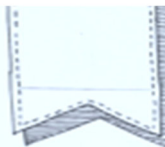
Hierzu laden wir alle Frauen herzlich ein und freuen uns auf einen gesegneten Vormittag!

*Schöne Grüße vom Team des Ev.-altref. Frauenbundes:
Gerda Gülker, Annette Sweers, Irene Sweers,
Siegfriede Verwold, Lore Wortelen*

Echte Freundschaft

Jonatan mochte David so sehr, dass sie sich gegenseitig versprochen, immer beste Freunde zu bleiben.

1. Samuel 18,3



Finde im Rätsel die Wörter,
die für eine gute Freundschaft wichtig sind.

Ein echter Freund steht treuer zu dir als ein Bruder.

Sprüche 18,24

| | | | | | | | | | |
|---|---|---|---|---|---|---|---|---|---|
| F | Z | R | E | S | P | E | K | T | G |
| R | U | O | S | W | T | I | V | R | E |
| E | H | L | A | C | H | E | N | E | D |
| U | O | F | E | D | P | K | J | U | U |
| D | E | U | T | R | E | U | E | Q | L |
| E | R | N | E | R | O | U | S | C | D |
| I | E | E | H | R | L | I | C | H | E |
| C | N | S | Z | E | I | T | F | U | G |
| H | V | E | R | T | R | A | U | E | N |

Vertrauen. Lachen. Geduld. Treue. Respekt. Zeit. Freude



Ge-

bet zum Monatsspruch:

GUTER GOTT,

manches Leid bleibt uns fern und doch geht es uns an.

Halte unsere Herzen offen für Menschen, die eingesperrt sind,
übersehen, verletzt oder vergessen.

Bewahre uns vor Gleichgültigkeit.

Erinnere uns daran, dass wir verbunden sind –
verletzlich, begrenzt, menschlich.

Lass Mitgefühl zu Handlung werden, wo wir helfen können.

Und schenke Trost dort, wo unsere Worte nicht reichen.

Amen.



Ev.-altref. Kirchengemeinde Ihrhove, Brandtsweg 1, WOL-Ihrhove

Pastor Lothar Heetderks, Ostendorphskamp 2, 26810 WOL-Ihrhove
Tel. 04955 98 68 891 E-Mail-Adresse: lothar.heetderks@ewe.net
Homepage: www.altreformiert-ihrhove.de oder **Instagram**
Fotos und weiteres Material an info@altreformiert-ihrhove.de
Konto: IBAN DE98 2859 0075 6101 0073 00 bei der Ostfriesischen Volksbank
Beiträge für das Mitteilungsblatt bitte an: mia.brueinink@web.de

Die **nächste Ausgabe** des Mitteilungsblattes soll am 28. Juni für die Monate
Juli und August erscheinen. Die Beiträge dafür bitte bis zum **21. Juni** an
meine Email-Adresse (mia.brueinink@web.de) senden oder persönlich mitteilen.

Danke!

