

# BioXhard

special with fiber glass



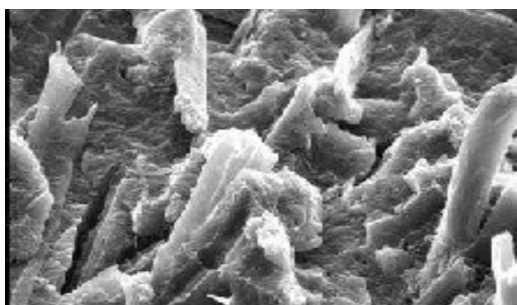
BioXhard composito

Rinforzato con fibre lunghe di Vetro,  
specificatamente creato per prevenire le fratture dei restauri tradizionali

Rinforzo di strutture protesiche,  
Otturazioni

Ricostruzioni

Le fibre di vetro lunghe contenute in BioXhard prevengono la propagazione delle micro fratture che spesso si formano durante le fasi di masticazione



Extra Hard  
light-curing  
composite

Simile al dente naturale  
con una resistenza alla flessione  
di 135 Mpa si avvicina moltissimo  
al valore di resistenza alla flessione  
dei denti naturali

Altamente radiopaco  
con una radiopacità del 200%  
permette, con una semplice  
radiografia, il controllo clinico  
delle fasi pre e post operatorie

Estetica

la luce attraversa senza ostacoli  
le strutture realizzate in composito  
e fibra rendendole estremamente  
naturali

Biocompatibile

BioXhard è BPA free, realizzato con resine  
composite da UDMA, offre al paziente il massimo  
della biocompatibilità e del comfort

Assorbe i carichi

con una resistenza alla compressione  
di 400 Mpa il nuovo composito è in grado di  
offrire una resistenza ai carichi decisamente elevata