



12 ZELFBOUW-CHASSIS FRAMEBODEM

➤

Green Karting 

Pagina 1 van 11
WWW.GREENKARTING.NL
Les 12

 **CBAT**

1



BODEMFRAME VAN HET CHASSIS MAKEN

▾ De fundering van jouw Greenkart

➤

Green Karting 

Pagina 2 van 11
WWW.GREENKARTING.NL
Les 12

 **CBAT**

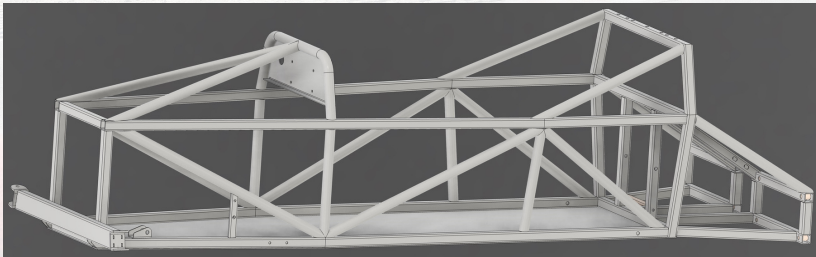
2

INLEIDING

DE BOUW VAN DE GREENKART BEGINT BIJ DE BODEM VAN HET CHASSIS.
DEZE MOET PERFECT RECHT EN STEVIG ZIJN.

JE LEERT IN DEZE MODULE:

- WAT DE FUNCTIE IS VAN HET BODEMFRAME
- HOE JE DE JUISTE MATEN BEPAALT
- HOE JE WERKT MET LASSEN EN UITLIJNEN



3

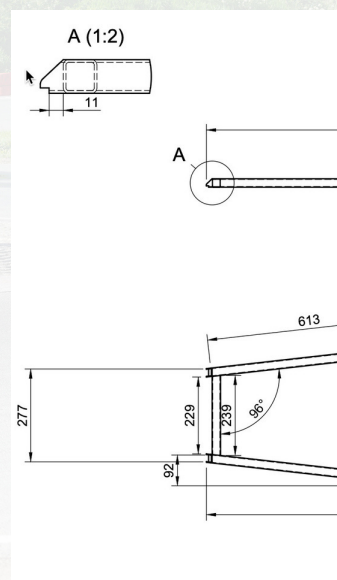
WAT IS HET BODEMFRAME?

DE FRAMEBODEM IS DE ONDERKANT VAN HET CHASSIS.
HET VERBINDT ALLE BELANGRIJKE ONDERDELEN ZOALS:

- WIELEN
- STUURINRICHTING
- STOEL
- ELEKTRONICA

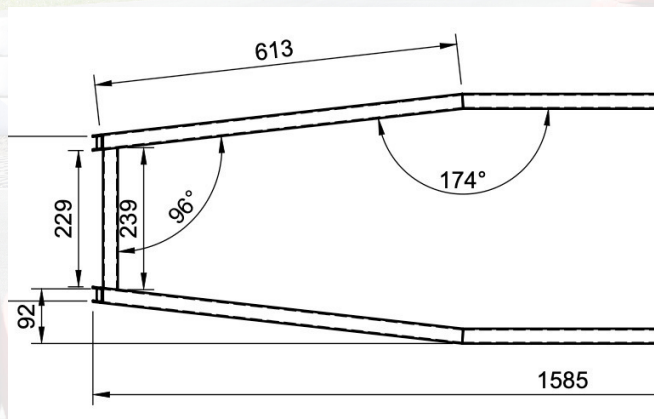
ALLES RUST OP DIT FUNDAMENT.

EEN FOUT HIER = PROBLEMEN LATER!



4

WATERPAS & HAAKS BOUWEN



DE BASISREGELS:

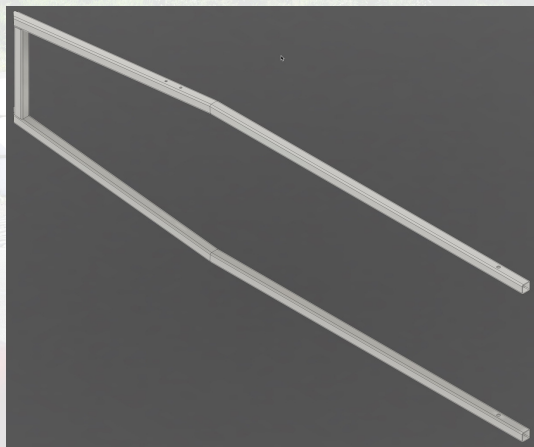
1. WERK OP EEN VLAKE ONDERGROND
2. GEBRUIK EEN WATERPAS EN MEET DE HOEKEN
3. CONTROLEER VOORTDUREND OF JE WERK RECHT EN SYMMETRISCH BLIJFT

DE SLEUVEN ZIJN ERVOOR DAT JE EXACT DE LOKATIE VAN DE VOLGENDE BUISAANSLUITING KUNT VINDEN.

⚠ TIP: MEET ELKE BUIS DOUBBEL VOORDAT JE BOORT OF LAST!

5

ISO-TEKENING & AFMETINGEN



Klik op de afbeelding voor een 3D beeld

GEBRUIK DE OFFICIËLE ISO-TEKENING VAN HET BODEMFRAME:

[BODEMFRAME V2 DRAWING.PDF](#)

LET OP:

- DE LENGTES VAN DE BUIZEN
- DE HOEKVERBINDINGEN (DETAIL A)
- POSITIES VAN BEVESTIGINGSPUNTEN (DETAIL B)

📖 OEFEN OOK MET TECHNOSKILLS ZOALS TV004 (AFTEKENEN) EN TV005 (SCHUIFMAAT GEBRUIKEN)

6

LASSEN VAN HET BODEMFRAME

- GOED AFTEKENEN EN KLEMMEN
- VEILIGHEIDSBRIL, LASSCHERM EN HANDSCHOENEN
- DE JUISTE LASMETHODE (BIJV. MIG/MAG)

GEBRUIK:

- TV037 - AUTOGEEN LASSEN
 - TV040 - MIG/MAG LASSEN
 - TV042 - TIG LASSEN
- ➔ ZIE OOK DE ELECTUDE-MODULES OVER LASSEN



Pagina 7 van 11

WWW.GREENKARTING.NL
Les 12




7

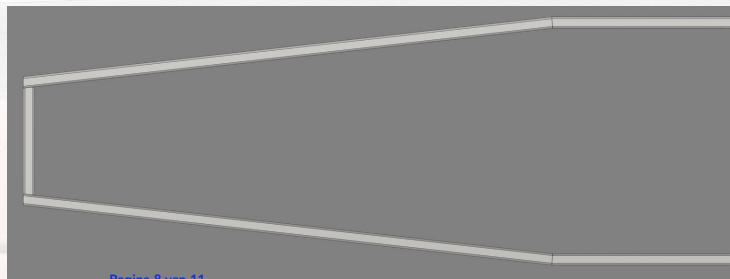
VOORBEELDSITUATIE: TEAM FLATLINE

TEAM FLATLINE START MET HUN BODEMFRAME:

- ZE MAKEN EEN BOUWMAL VAN STAAL. MAAK DE MAL HEEL STEVIG WANT ER KOMEN GROTE KRACHTEN OP TE STAAN.
- METEN EN TEKENEN ELKE BUIS ZORGVULDIG AF
- KLEMMEN ALLES VAST EN CONTROLEREN MET WATERPAS
- LATEN HET LASSEN DOOR ÉÉN LEERLING MET LASCERTIFICAAT UITVOEREN
- RESULTAAT: EEN SUPERSTRAK FRAME!

 "METEN = WETEN.

LASSEN IS PAS STAP 4!"



Pagina 8 van 11

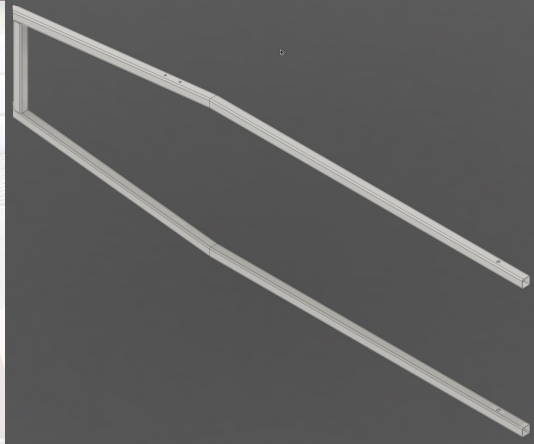
WWW.GREENKARTING.NL
Les 12



8



PRAKTIJKOPDRACHT 1: WERKVLAK EN CONTROLE



1. MAAK JE WERKTAFEL 100% WATERPAS
 2. ZET DE BUIZEN IN DE JUISTE VOLGORDE UIT (ZORG DAT ALLES VASTSTAAT ZODAT HET NIET KAN TREKKEN. MOGELIJK VASTPIKKEN OP EEN STALEN PLAAT?)
 3. CONTROLEER MET EEN HAAKSE HOEK EN MEETLINT
 4. LAAT CONTROLEREN DOOR JE DOCENT
- 📷 MAAK EEN FOTO VAN JE OPSTELLING VÓÓR HET LASSEN

PRAKTIJKOPDRACHT 2: LASSEN VAN DE FRAMEBODEM

1. LAAT EEN LEERLING MET ERVARING DE EERSTE LAS ZETTEN
2. CONTROLEER DAARNA OF DE VORM NOG RECHT IS
3. LAS DAARNA PAS DE REST (IN VOLGORDE!)
4. VUL HET LASVERSLAG IN (TYPE LAS, LOCATIE, EVENTUELE AFWIJKING)

🧠 **OPTIONEEL: VERGELIJK JE WERK MET EEN ONLINE 3D-MODEL ZOALS VIA SKETCHFAB**

Leerlingversie - Lasverslag_Formulier

Naam, Klas en Datum:

📄

1. Voorbereiding

- Werktekening genaadleegd? Ja / Nee
- Gereedschap en PBM's gecontroleerd? Ja / Nee
- Materiaaltype:
- Materiaaldikte: mm
- Welke veiligheidsmaatregelen genomen:

2. Laswerkzaamheden

- Lasproces gebruikt:
 - MIG/MAG
 - TIG
 - Elektrode
 - Anders:
- Instellingen lasapparaat:
 - Stroomsterkte: A

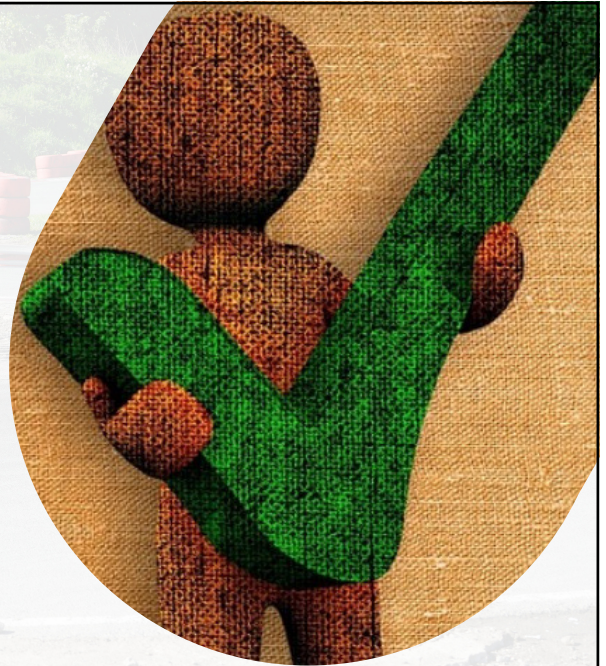
AFSLUITIN

G

JE WEET NU:

- ✓ WAT DE FRAMEBODEM DOET
- ✓ HOE JE RECHT, HAAKS, ONDER EEN HOEK EN WATERPAS BOUWT
- ✓ HOE JE VEILIG EN NAUWKEURIG LAST

👉 LAAT JE BODEMFRAME KEUREN DOOR DE DOCENT. ALLES IN ORDE? DAN KUN JE VERDER MET DE BOVENBOUW VAN HET CHASSIS!



Pagina 11 van 11

WWW.GREENKARTING.NL
Les 12

