



SOPORTERIA GALVANIZADA TORCOSA



SOPORTERIA INOXIDABLE TORCOSA



FIBRA DE VIDRIO TORCOSA



TAQUETE ARPON



DIAMETROS

1/4

5/16

3/8

1/2

5/8

3/4

7/8

1"

TAQUETE EXPANSIVO Z



DIAMETROS

1/4

3/8

1/2

5/8

3/4

1"

TAQUETE TIPO TX



DIAMETROS

1/4

5/16

3/8

1/2

5/8

TAQUETE DROP IN



RECALCADOR
PARA TAQUETE

DIAMETROS

1/4

5/16

3/8

1/2

5/8

3/4



TAQUETE
HM



TAQUETE PARA
TABLAROCA



TAQUETE
UNIVERSAL FUR 1



TAQUETE
UNIVERSAL UX 1



TAQUETES S



SUJETADOR
MARIPOSA



TORNILLO
PARA SANITARIO



TAQUETE
PARA CONCRETO



TAQUETE
TABLAROCA
METALICO



TAQUETE
HAMMER

FIJACION DIRECTA



CLAVO CON
ANGULO FNC 32



CLAVO CON
ARANDELA



CLAVO
SOLO



CLAVO PARA
ACERO



PERNO
ROSCADO FN 27



PERNO
ROSCADO F45



PISTOLA DE
IMACTO



PERNO ROSCADO
PARA ACERO

ABRASIVOS



DISCO DE
CONCRETO 4 Y 7



DISCO DE
CORTE 4 Y 7



DISCO DE
CORTE 14



DISCO
DEBASTE 4 Y 7



CEPILLO DE
ALAMBRE



CERDAS DE
COPA



CORTADORA
PARA ESMELIRADORA



DISCO ACERO
INOXIDABLE



DISCO DE
MADERA



DISCO
LAMINADOS

CONEXIONES DE HIERRO



**CODO 45
NEGRO Y
GALVANIZADO**



**CODO 90
NEGRO Y
GALVANIZADO**



**COPLE HM
NEGRO Y
GALVANIZADO**



**NIPLE
GALVANIZADO**



**NIPLE
NEGRO**



**REDUCCION
BUSHING NEGRO Y
GALVANIZADO**



**REDUCCION
CAMP NEGRO Y
GALVANIZADO**



**TAPON
CACHUCHA NEGRO Y
GALVANIZADO**



**TAPON
MACHO NEGRO Y
GALVANIZADO**



**TEE NEGRO Y
GALVANIZADO**



**TUERCA UNION
NEGRO Y
GALVANIZADO**



**VALVULAS
ESFERA ROSC**

CONEXIONES RANURADAS



**ADAPTADOR
BRIDADO**



**COPLE FLEX
REDUCIDO**



**CODO
RANURADO
A 45 °**



**CODO
RANURADO
A 90 °**



**COPLE
RANURADO
RIJIDO Y FLEXIBLE**



**TAPON
RANURADO**



**CUERPO
EN TEE**



**REDUCCION
CONCENTRICA**



**ABRAZADERA
U BOLT**



**TEE
MECANICA**

VALVULAS



**VALCULA CHECK
RANURADA**



**VALCULA CHECK
BRIGADA**



**VALVULA
COMPUERTA
BRIGADA**



**VALVULA
COMPUERTA C**



**VALVULA
COMPUERTA
RANURADA**



**VALVULA
MARIPOSA
RANURADA**



CONEXIONES ACERO INOX. 304 ROSCADAS



CONEXIONES AC CED 40 SOLDABLE



CONEXIONES PVC CED 80



BASOR



**CHAROLA DE
MALLA
BF2R H65**



**CONJUNTO
GRAPA
204364**



**CONJUNTO
UNION CURVA
205059**



**GRAPA
FIJACIÓN CFBFR
210284**



**MULTIUNION
MU
209872**



**PIE SUELO PBF
208777**



**SALIDA DE
TUBOS STBU
205834**



**SUSPENSIÓN
A TECHO SST
218803**



**SUSPENSIÓN
CENTRAL SSC
218761**



**SUSPENSIÓN
LATERAL SL
200375**



**UNION RAPIDA
URBF 206217**



FISCHER



**APLICADOR
FIS DMS**



**ESPUMA
POLIURATANO**



**PISTOLA DE
INYECCIÓN 58000**



**MS
EXPRESS**



**POWER DRIVE
F35**



PURFLEX



**QUÍMICO FIS
EM PLUS**



**QUÍMICO
FIS P**



**SELLADOR
ACRILICO**



**SILICON
MULTIUSO**



**SILICON PARA
CONSTRUCCIÓN**



QUÍMICO FIS V

CHAROLA ESCALERA DE ALUMINIO



**CHAROLA
TIPO ESCALERA**



**CURVA
PLANA**



**VERTICAL
EXTERIOR**



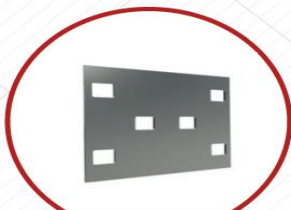
**VERTICAL
INTERIOR**



**TEE
HORIZONTAL**



**CONECTOR
TIPO Z**



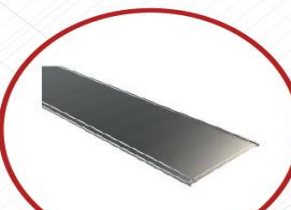
**CONECTOR
PLANO**



**CONECTOR
A CAJA**



**REDUCCIÓN
BUSHING**



**TAPA PARA
CHAROLA**



**CHAROLA
FONDO
PERFORADO**



**CHAROLA
FONDO
SOLIDO**

CONEXIONES PVC CEMENTAR CED 40



CODO 90°



CODO 45°



TEE



**TUERCA
UNIÓN**



COPLE



**ADAPTADOR
MACHO**



**ADAPTADOR
HEMBRA**



**REDUCCIÓN
BUSHING**



TUBERÍA



**TAPÓN
CAPA**



YEE



CRUZ



**VÁVULA
ESFERA
ROSCADA**



**VÁVULA
ESFERA
CEMENTAR**

CONEXIONES CPVC BLAZEMASTER



TUBERÍA CPVC
BLAZEMASTER



TEE CPVC
BLAZEMASTER



CODO 90° CPVC
BLAZEMASTER



CODO 45° CPVC
BLAZEMASTER



COPLÉ CPVC
BLAZEMASTER



TAPON CPVC
BLAZEMASTER



CRUZ CPVC
BLAZEMASTER



ADAPTADOR CPVC
BLAZEMASTER
RANURADO



ADAPTADOR CPVC
HEMBRA



ADAPTADOR CPVC
MACHO



ADAPTADOR PARA
ROCIADOR ROSCA
INTERNA CPVC



REDUCCIÓN
BUSHING CPVC
BLAZEMASTER

CONEXIONES CPVC



TUBERÍA



ADAPTADOR
HEMBRA



ADAPTADOR
MACHO



CODO
90°



CODO
45°



CODO DE OREJA
CON BRONCE
ROSCADO



COPLÉ



REDUCCIÓN
BUSHING



TAPA



TEE



TUERCA
UNIÓN



VÁLVULA
BOLA

CONEXIONES PVC SANITARIO



YEE



TEE



TAPA



REDUCCIÓN
BUSHING



COPLÉ



CODO
90°



CODO
45°



TUBERÍA



**ABRAZADERA
ARTICULADA
FIG. 260**



**ABRAZADERA
PERA
FIG. 69**



**ABRAZADERA
ANTISISMICA
FIG. AF775**



**MORDAZA
DOBLE
FIG. AF778**



**ACCESORIO
DE SUJECION
FIG. AF074**



**ACCESORIO
GIRATORIO
FIG. AF075**



**SUSPENSION
GIRATORIA
FIG. AF777**



**DOBLE
OMEGA
FIG. 212**



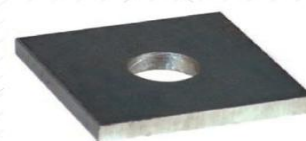
**REFUERZO
GIRATORIO
FIG. AF771**



**ABRAZADERA
PARA VIGA
FIG. 218**



**COPELE ANTISISMICO
FIG. 113**



**ARANDELA
DE ACERO
FIG. 60**



**MORDAZA
FIG. 92**



**MORDAZA
FIG. 93**



**REVOLVER
GIRATORIO
FIG. 550**



**ESCUADRA
FIG. 206**



**MORDAZA
UNIVERSAL
FIG. AF076**



**SOPORTE
ANTISISMICO
FIG. AF001**

CANALIZACION Y CONECCIONES



ELECTRICO



BROCAS



**BROCA
COBALTO**



**BROCA
DE METAL**



**BROCA PARA
CONCRETO**



**BROCA SDS
PLUS**



**BROCA
ESCALONADA**



**BROCA
ZCO RED**



**BROCA
SDS MAX**



**COBALTO
RED**



**BROCA
3 FILOS**



**BROCA
SIERRA**



**MANDRIAL
BROCA SIERRA**



**PUNTA
SENCILLA PH2**



**JUEGOS DE
BROCA COBALTO**



**JUEGOS DE
BROCA METAL**



DADOS



**PUNTAS
TORX**



**CINCEL PLANO
Y DE PUNTA**



**ADAPTADOR
SDS-PLUS**



**MACHUELO
STD Y FINO**



**PUNTA
DOBLE**



BERNIER



SACABOCADOS



**BROQUERO
1/2 Y 3/8**



**CORTADOR
ANULAR**