



Waddinxveen

Jaarverslag 2025





Voorwoord

[voorwoord vanuit het bestuur]

Namens het bestuur van Stichting Met Elkaar Waddinxveen

[naam], [functie]

Inleiding

SchuldHulpMaatje

SchuldHulpMaatjes helpen mensen om zelfstandig en met gevoel voor eigenwaarde hun financiële zaken op orde te brengen en te houden. Een maatje kan het verschil maken in het leven van een ander. Het begint ermee dat een mens in nood weer hoop krijgt wanneer er iemand is die hem de moeite waard vindt om tijd voor vrij te maken. Dit door hem niet alleen deskundig te helpen, maar ook door naar zijn verhaal te willen luisteren. De praktijk wijst uit dat met steun van een maatje veel vaker mensen succesvol hun financiële problemen weten op te lossen. SchuldHulpMaatje Waddinxveen valt onder stichting Met Elkaar Waddinxveen.

Met Elkaar Waddinxveen

De missie van stichting Met Elkaar Waddinxveen is het helpen van mensen in nood, ongeacht hun culturele of religieuze achtergrond, door het mobiliseren van christenen in de gemeente Waddinxveen en hun directe omgeving - uit liefde voor God en de medemens.

Met Elkaar Waddinxveen bevordert de sociale betrokkenheid vanuit kerken, christelijke organisaties en allen die zich onder hun verantwoordelijkheid bevinden in de samenleving en in de meer persoonlijke relationele sfeer.

Met Elkaar Waddinxveen doet dat door:

- het koppelen van vrijwilligers aan medemenssen die hulp nodig hebben, niet via de reguliere kanalen geholpen kunnen worden en/of niet kunnen terugvallen op een sociaal netwerk en/of ondersteunende instanties op financieel gebied;
- het aansturen, beheren en organiseren van activiteiten die onder de stichting vallen;
- het onderhouden van contacten met de lokale kerken. De uitvoering van de activiteiten geschiedt zoveel mogelijk in samenwerking met de in Waddinxveen of omgeving gevestigde kerken, stichtingen en maatschappelijke organisaties;
- het mobiliseren van christenen in de gemeente Waddinxveen en directe omgeving om mensen in nood te helpen ongeacht hun culturele of religieuze achtergrond;
- het verrichten van alle verdere handelingen, die met het vorenstaande in de ruimste zin verband houden of daartoe bevorderlijk kunnen zijn.

Waddinxveen

Waddinxveen is een plaats en gemeente in de Nederlandse provincie Zuid-Holland. De gemeente heeft 35.525 inwoners (1 januari 2026, bron: CBS)

Terugblik

Eind 2023 is stichting Met Elkaar Waddinxveen van start gegaan met het project SchuldHulpMaatje in Waddinxveen. In 2024 en 2025 hebben we met name geïnvesteerd in het opleiden van vrijwilligers, lokale zichtbaarheid en het bouwen en verstevigen van ons netwerk in Waddinxveen. In 2025 werd coördinatie overgenomen door een nieuwe coördinator.

Door vindbaar te zijn door partnerorganisaties, kerken, gemeenten en andere instanties, zijn we in staat om zichtbaar te zijn voor mensen in financiële nood en hen te helpen. Daarnaast richten we ons op mensen die nog niet in beeld zijn bij andere (hulp- of gemeentelijke) organisaties. Door de hulp zo toegankelijk mogelijk te maken, hopen we dat mensen ook direct de weg naar ons weten en durven te vinden. Om mensen met geldproblemen op die manier te helpen op weg naar financiële zelfredzaamheid of hen toe te leiden naar aanvullende of structurele hulp.

We zijn verheugd dat we konden rekenen op een prettige en effectieve samenwerking met de gemeente en maatschappelijke organisaties in de regio. En vooral op de enorme inzet van onze vrijwilligers.

Vrijwilligers

We startte het jaar met 11 vrijwilligers. Drie stopten er en vier nieuwe maatjes volgde de driedaagse training van SchuldHulpMaatje Nederland om hulpvragers zo goed mogelijk te kunnen blijven helpen. De groep bestond eind 2025 uit 12 gemotiveerde en getrainde maatjes.

Kennisuitwisseling

Tijdens vrijwilligersbijeenkomsten hebben we aandacht besteed aan kennismaking, kennisdeling, intervisie en training. Zo helpen maatjes elkaar op weg en leren we samen om de hulpvragers steeds beter op weg te kunnen helpen. Deze avonden worden een paar keer per jaar georganiseerd. Tijdens de vrijwilligersavonden van 2025 maakte we kennis met twee medewerkers van Verdergroep die voor Waddinxveen de schuldhulpverlening uitvoeren. Daarnaast ontvingen we een ervaringsdeskundige die een presentatie gaf. Het was waardevol om op deze manier de kennis van maatjes te vergroten en daarbij toekomstig contact te vereenvoudigen.

Ondersteuning

Naast deze groepsbijeenkomsten biedt de coördinator doorlopend ondersteuning op de achtergrond om maatjes te helpen of om zo nodig door te verwijzen naar andere organisaties. Daarnaast zijn er e-learningmodules beschikbaar vanuit de landelijke organisatie van SchuldHulpMaatje om kennis op peil te houden of aan te scherpen. En er worden landelijke bijeenkomsten georganiseerd om ervaringen uit te wisselen.

Hulpvragers

SchuldHulpMaatje is er voor alle mensen met geldzorgen in Waddinxveen. Onze maatjes bieden niet alleen sociale en praktische ondersteuning als er sprake is van schulden; we helpen ook om betalingsachterstanden te voorkomen en de financiële situatie van een deelnemer stabiel te krijgen.

Sinds de start van SchuldHulpMaatje Waddinxveen eind 2023 hebben we 71 hulpvragen behandeld. Daarvan zijn 33 gestart in 2025. De hulp varieert van een aantal bezoeken om iemand met geldzorgen preventief te helpen, tot een langdurig ondersteuningstraject bij grote betalingsachterstanden. Het uitgangspunt is dat SchuldHulpMaatje maximaal een jaar helpt. Indien meer structurele vormen van hulp noodzakelijk zijn, helpen wij om dit in gang te zetten.

Resultaten

Terwijl 11 trajecten nog in behandeling zijn, hebben we 13 trajecten afgerond. Dat wil zeggen dat de deelnemers hun financiën op orde hebben en/of genoeg vertrouwen hebben om de administratie weer zelf te doen. Bij drie trajecten van de hulpvragen was het noodzakelijk om door te verwijzen. Bijvoorbeeld naar een bewindvoerder, specialistische hulp voor ondernemers of naar een andere locatie van SchuldHulpMaatje bij een verhuizing van de deelnemer.

Vier trajecten zijn afgebroken omdat de hulpvrager plots onbereikbaar was bij het begin van het traject, of niet meer toegankelijk voor hulp. Uiteraard zijn deze mensen altijd welkom om zich opnieuw te melden op het moment dat zij weer ruimte voelen om geholpen te worden. Dit laten we hen ook altijd weten.

Eind 2025 waren 25 hulpvragen nog in behandeling; waarvan vijf uit 2024. De overige 20 hulpvragen zijn in 2025 gestart.



Samenwerking in het netwerk

Ook het afgelopen jaar hebben we verder geïnvesteerd in zichtbaarheid en in contact met het



Waddinxveen

netwerk van maatschappelijke organisaties zoals Vluchtelingenwerk, Care for Family, Bibliotheek De Groene Venen, Palet Welzijn, 't Swanenburghshofje, WadWijzer en bijvoorbeeld de energiecoaches van de gemeente. Dit resulteert erin dat deze organisaties naar ons doorverwijzen en hulpvragers ons – sinds de start van het project in Waddinxveen – al snel wisten te vinden. Ook de samenwerking met de schuldhulpverlener van gemeente Waddinxveen is goed, waarbij wederzijds doorverwezen wordt. Onze maatjes ondersteunen mensen die een gemeentelijk schuldhulpverleningstraject (gaan) starten, met praktische hulp en sociale steun. Daarnaast zorgen wij voor aanmelding bij de gemeente op het moment dat een maatje vaststelt dat iemand het op eigen kracht niet lukt om binnen drie jaar de schulden af te lossen.

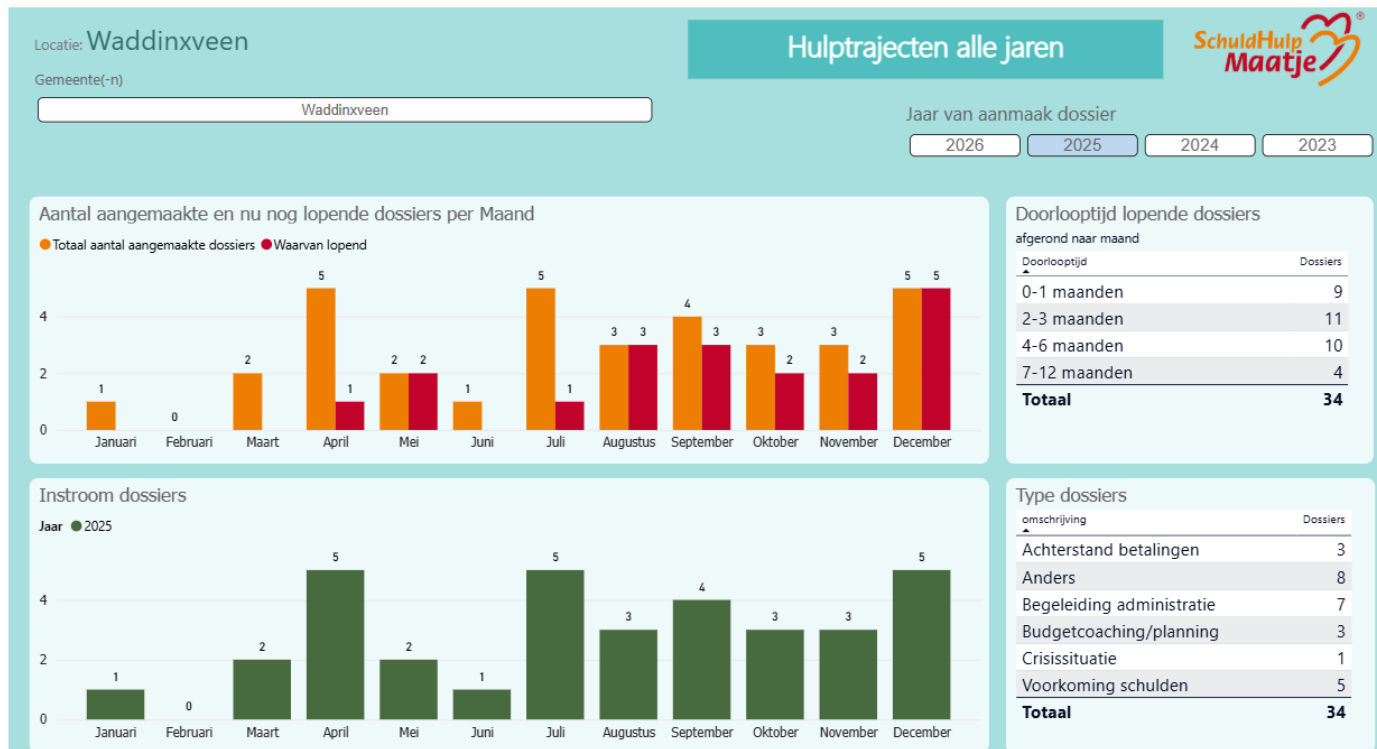
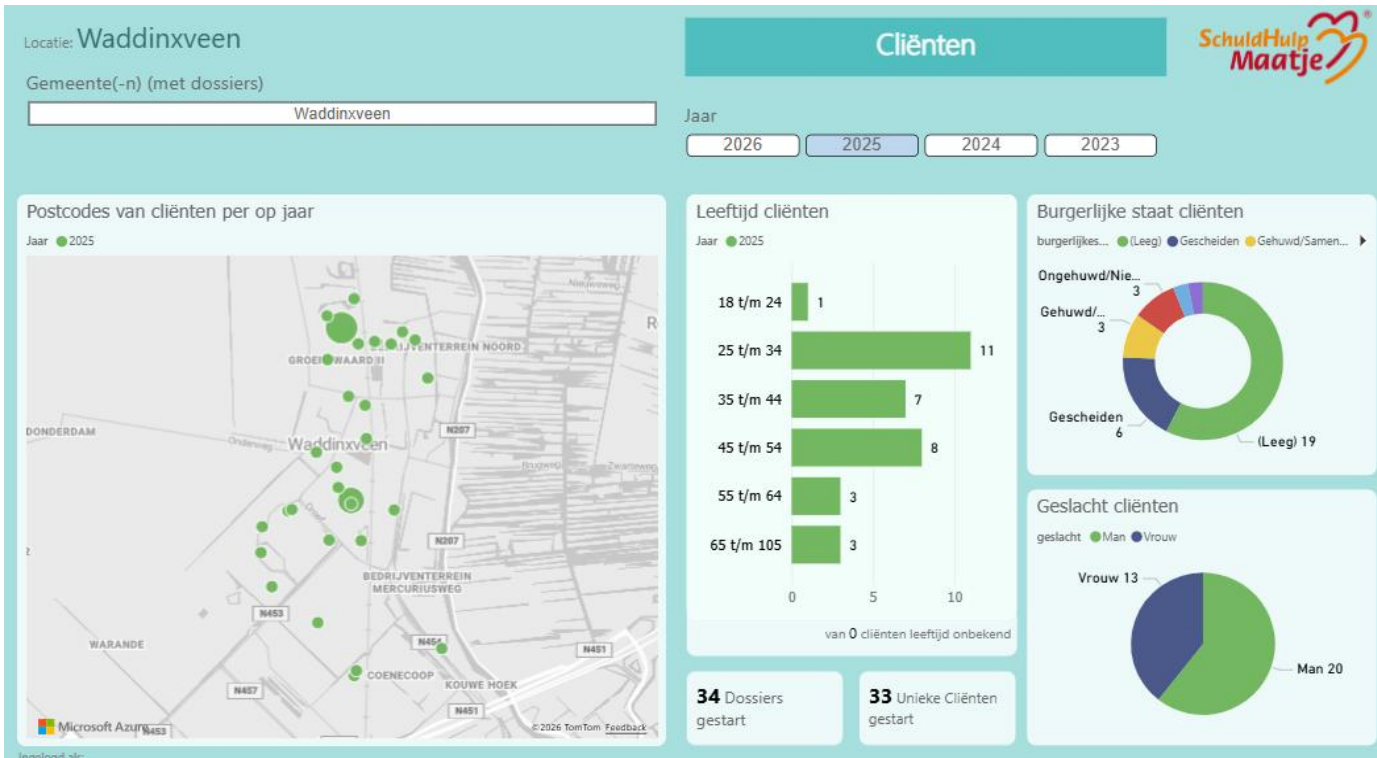
Stichting Met Elkaar Waddinxveen

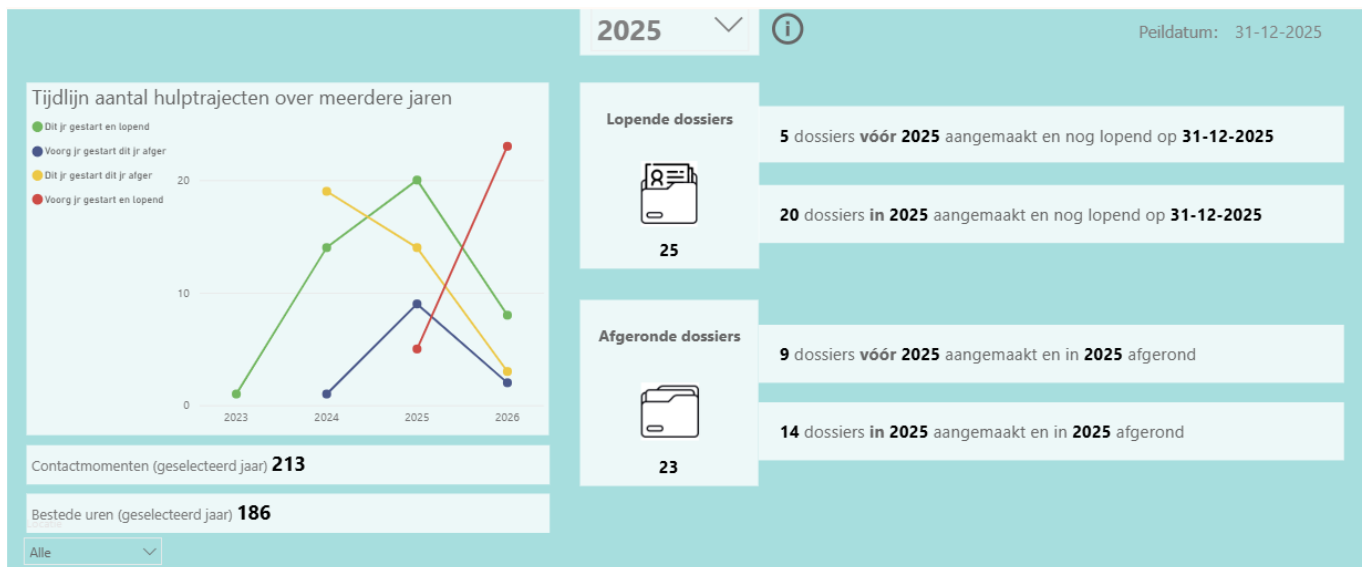
Ook de samenwerking met projecten binnen stichting Met Elkaar Waddinxveen is waardevol. M.A.D., Het Bruispunt, HipHelpt en JobHulpMaatje zijn belangrijk als het gaat om doorverwijzing en nieuwe instroom van hulpvragers. De samenwerking werkt ook versterkend in de begeleiding van hulpvragers.

Promotie

Dankzij algemene promotie hebben we het afgelopen jaar ook veel directe aanmeldingen van mensen met geldzorgen ontvangen. Zij wisten ons te vinden via onze sociale-mediakanalen, website, flyers en posters op diverse plekken in het dorp, deelname aan evenementen zoals WadCultureel. Lokale zichtbaarheid is belangrijk om ook mensen te bereiken die nog niet in beeld zijn bij andere organisaties. Of mensen die het (nog) niet aandurven om voor hulp aan te kloppen bij een gemeentelijke organisatie.

Cijfers 2025





Conclusie

In de eerste twee jaar van lokale aanwezigheid hebben we een stevige basis gelegd met deskundige vrijwilligers en zichtbaarheid in het netwerk. Veel mensen met geldzorgen weten ons al te vinden. Dit aantal hopen we de komende jaren verder te vergroten..

Een groot deel van de trajecten leidt tot een stabiele financiële situatie, waarbij deelnemers met meer zelfvertrouwen hun weg vervolgen. Dit is te danken aan het vertrouwen dat maatjes krijgen van deelnemers en hun deskundige en betrokken hulp. Of trajecten leiden naar passende professionele hulp, zoals de inzet van een bewindvoerder.

Belangrijk is dat mensen die zich bij ons aanmelden op korte termijn hulp ontvangen en het vertrouwen hebben dat ze er niet alleen voor staan. **Want Samen lukt 't.**





Financieel jaaroverzicht

[invoegen]



SchuldHulpMaatje Waddinxveen is een project van:

Stichting Met Elkaar Waddinxveen

Postadres:

Weidezoo 31

2742 EX Waddinxveen

Contact:

T: 06 13 62 10 58

E: SchuldHulpMaatje@metelkaarwaddinxveen.nl

www.metelkaarwaddinxveen.nl/SchuldHulpMaatje