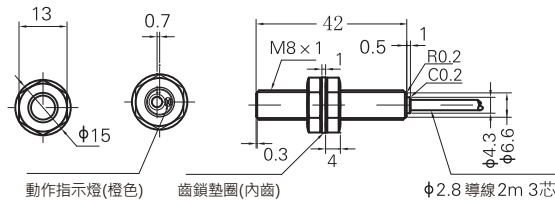


長距離圓柱型近接感測器

▶ 主要參數

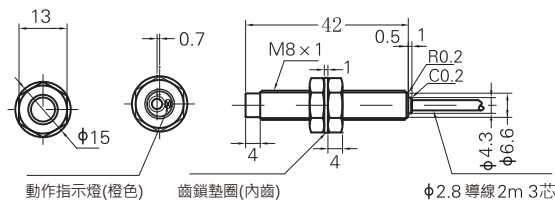
輸出方式	NPN/PNP
輸出狀態	NA:NPN NO / PA:PNP NO; NB:NPN NC / PB:PNP NC
重複精度	小於檢測距離3%
電源電壓	10-30V DC
洩漏電流	< 100uA
殘留電壓	2V以下(負載電流100mA時)
負載電流	< 100mA
電路保護	短路保護 · 逆極性保護 · 過載保護
顯示燈	黃色LED
連結方式	標準導線長 2m
環境溫度	使用時及保存時: -25°C ~ +70°C work and store: -25°C ~ +70°C
溫度影響	-25°C ~ +70°C溫度範圍內 +23°C時檢測距離的10%以內
環境濕度	使用時及保存時: 35~95%
電壓影響	< 3%
震動耐久	10 ~ 55 Hz 雙震幅1.5mm X,Y,Z各方向 2H
耐電壓	1000V AC, 50/60Hz 1min 充電部整體與外殼間
絕緣電阻	> 50MΩ (DC500V) 充電部整體與外殼間
保護結構	IEC規格 IP67

開槽型



型號	H2X-M8B2□□
尺寸	M8
最大檢測距離	2mm±10%
穩定檢測距離	0-1.6mm
應差距離	檢測距離的15%以下
標準檢測物	鐵 Iron, 10x10x1mm
消耗電流	15mA max.
應差頻率	1KHz

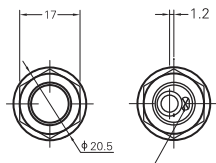
非開槽型



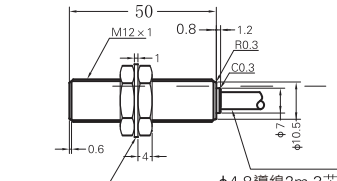
型號	H2X-M8A4□□
尺寸	M8
最大檢測距離	4mm±10%
穩定檢測距離	0-3.2mm
應差距離	檢測距離的15%以下
標準檢測物	鐵 Iron, 20x20x1mm
消耗電流	15mA max.
應差頻率	600Hz

長距離圓柱型近接感測器

屏蔽型



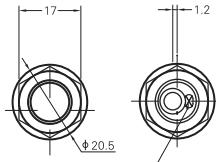
動作指示燈(橙色)



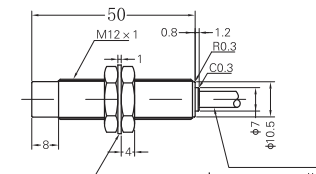
齒鎖墊圈(內齒)

型號	H2X-M12B4□□
尺寸	M12
最大檢測距離	4mm±10%
穩定檢測距離	0-3.2mm
應差距離	檢測距離的15%以下
標準檢測物	鐵Iron, 12x12x1mm
消耗電流	15mA max.
應差頻率	800Hz

非屏蔽型



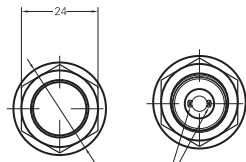
動作指示燈(橙色)



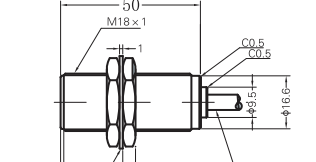
齒鎖墊圈(內齒)

型號	H2X-M12A8□□
尺寸	M12
最大檢測距離	8mm±10%
穩定檢測距離	0-6.4mm
應差距離	檢測距離的15%以下
標準檢測物	鐵Iron, 30x30x1mm
消耗電流	15mA max.
應差頻率	500Hz

屏蔽型



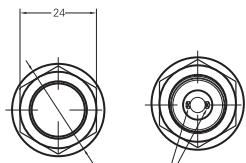
動作指示燈(橙色)



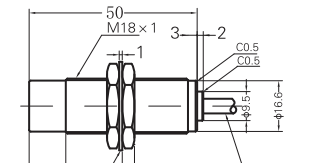
齒鎖墊圈(內齒)

型號	H2X-M18B10□□
尺寸	M18
最大檢測距離	10mm±10%
穩定檢測距離	0-8mm
應差距離	檢測距離的15%以下
標準檢測物	鐵Iron, 18x18x1mm
消耗電流	15mA max.
應差頻率	400Hz

非屏蔽型



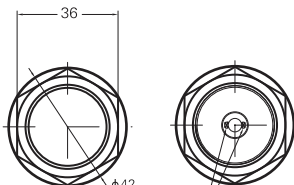
動作指示燈(橙色)



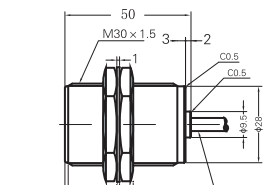
齒鎖墊圈(內齒)

型號	H2X-M18A16□□
尺寸	M18
最大檢測距離	16mm±10%
穩定檢測距離	0-12.8mm
應差距離	檢測距離的15%以下
標準檢測物	鐵Iron, 50x50x1mm
消耗電流	15mA max.
應差頻率	150Hz

屏蔽型



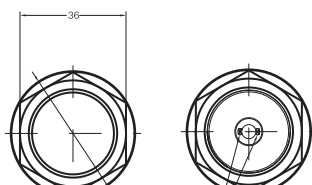
動作指示燈(橙色)



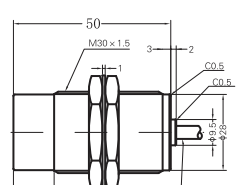
齒鎖墊圈(內齒)

型號	H2X-M30B15□□
尺寸	M30
最大檢測距離	15mm±10%
穩定檢測距離	0-12mm
應差距離	檢測距離的15%以下
標準檢測物	鐵Iron, 30x30x1mm
消耗電流	15mA max.
應差頻率	150Hz

非屏蔽型



動作指示燈(橙色)



齒鎖墊圈(內齒)

型號	H2X-M30A25□□
尺寸	M30
最大檢測距離	25mm±10%
穩定檢測距離	0-20mm
應差距離	檢測距離的15%以下
標準檢測物	鐵Iron, 70x70x1mm
消耗電流	15mA max.
應差頻率	100Hz