

小光點光纖感應頭

◆ 鏡頭部分承擔固定結構功能，可調整光點大小。

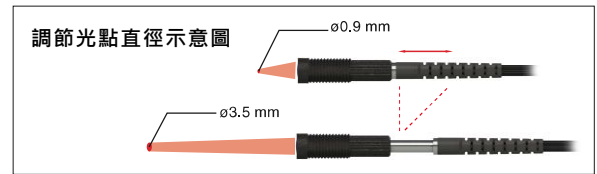
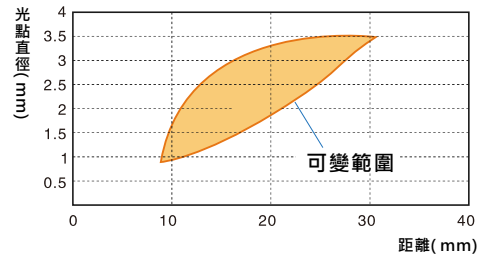
光點直徑可調:

在改變被偵測產品時，無須改變感測器的位置，根據所需光點大小(直徑範圍0.9-3.5mm之間)，透過調節光纖插入鏡頭深度即可調整。

固定位置在鏡頭上方，無須擔心應震動導致鏡頭脫離。



一般光纖鏡頭在震動比較強烈的環境會有鏡頭脫離的可能性。



◆ 內建小光點鏡頭

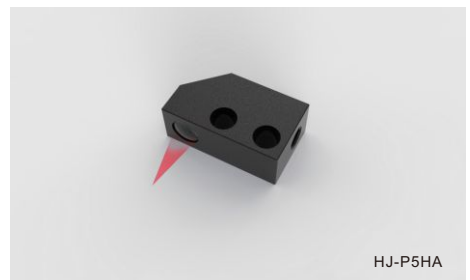
聚焦距離: 5mm
光點大小: $\approx \phi 0.1\text{ mm}$

儘管實現了鏡頭內建，但是感應頭外徑仍然控制在 $\phi 3\text{ mm}$ ，實現了5mm距離聚焦 $\phi 0.1\text{ mm}$ 的光點，與後配置鏡頭相比密合度穩定性更高。可安裝狹小空間。



◆ 鏡頭配件

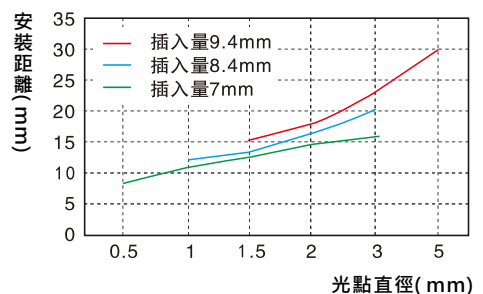
鏡頭有固定孔，不用擔心因震動而脫落；透過鏡頭本體的螺絲孔(使用M3螺絲釘)來進行安裝，無須擔心鏡頭因震動脫落。



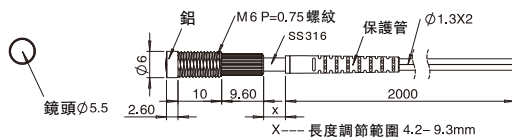
光點大小可調:

利用光纖線插入鏡頭的深度，可以實現光點直徑由 $\phi 0.5$ 至 3 mm 範圍的調節。

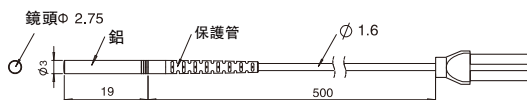
光纖插入量與光點直徑的關係



小光點光纖感應頭



型號	HF-M610
檢測距離	10~30
最小彎曲半徑	R25
耐溫	-40~+70°C



如果您使用的是非本公司標準間距放大器可訂製分體式插腳 

型號	HF-D320
檢測距離	5
最小彎曲半徑	R25
耐溫	-40~+70°C