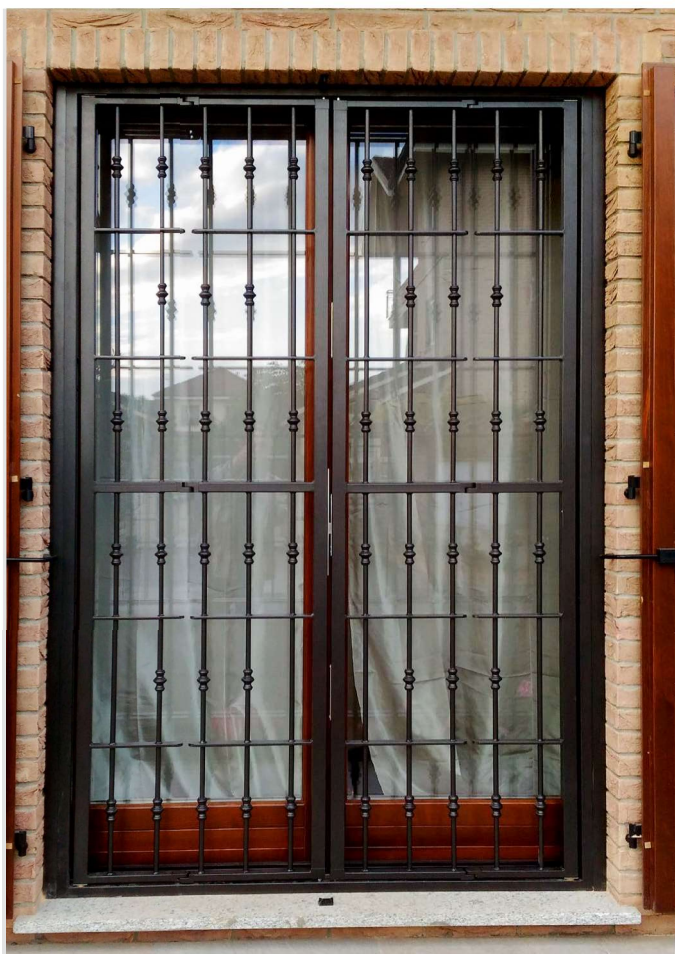


SIVIGLIA

Grata tubolare



CARATTERISTICHE

- Battente realizzato in tubolare mm 40x30, 30x30 e 20x30 (spessore 20/10) con tondini pieni di diametro 14 mm;
- Telaio perimetrale realizzato in tubolare 30x30 (spessore 20/10);
- Apertura a battente o con snodo;
- Serratura ad innesto frontale a spillo a tre punti di chiusura;
- Verniciatura a polveri poliestere termoindurenti per esterni.

OPTIONAL

- Inserimento lavorazioni a disegno (borchie, tondi, rosoni...);
- Serratura con cilindro europeo a tre punti di chiusura;
- Serratura antitrapano;
- Defender;
- Inserimento profili compensatori laterali per recuperare eventuali fuori-piombo.

Siviglia



A battenti snodata

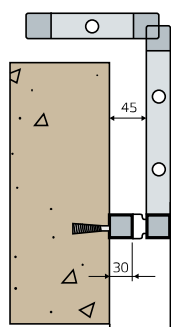


Profilo di compensazione

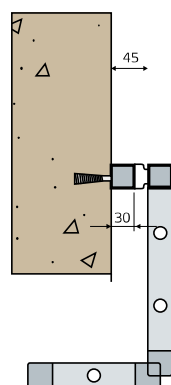


Serratura

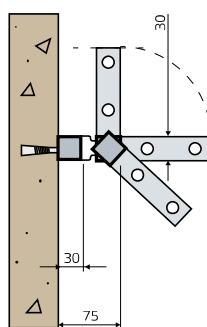
Lo spessore di soli 3 cm dell'anta e la possibilità di realizzare ante snodate rendono queste chiusure anche funzionali e di facile installazione tra il serramento e la persiana esistente



A



B



C

Le grate snodate consentono di aprirsi e chiudersi ruotando all'esterno o all'interno del vano a sormonto di eventuali persiane. Lo snodo girevole autobloccante garantisce la rigidità di una classica inferriata a battente senza alterare l'estetica del prodotto. In questo modo è possibile sfruttare pienamente le caratteristiche di ingombro ridotto delle grate PAMPLONA e SIVIGLIA