



presenta: **LOS VIAJES DE BOWA**

DOSSIER SALA



DISTRIBUCIÓN:



CIRCO A-ESCENA

PLATEA PROGRAMA ESTATAL DE ARTES ESCÉNICAS



GOBIERNO DE ESPAÑA

MINISTERIO DE CULTURA Y DEPORTE

inaem

INSTITUTO NACIONAL DE LAS ARTES ESCÉNICAS



audaces
Círculo Estatal de Artes Escénicas
para Audiencias Escolares

PLATEA

PROGRAMA ESTATAL
DE ARTES ESCÉNICAS



GOBIERNO
DE ESPAÑA

MINISTERIO
DE CULTURA
Y DEPORTE

inaem

INSTITUTO NACIONAL DE
LAS ARTES ESCÉNICAS Y DE LA MÚSICA

ÍNDICE

La Compañía 4

El Espectáculo 5

EQUIPO ARTÍSTICO

Lucas Escobedo 6

Proyecto Voltaire 7

Carlos Cremades 9

Ficha Técnica 10

Ficha Artística 12

Formato Accesible 14

Contacto 16

LA COMPAÑÍA

ELENA VIVES

AUTORA E INTÉRPRETE

Doctora en Ciencias de la Actividad Física y El Deporte (UAH, Madrid) y Máster en Artes Escénicas (URJC, Madrid).

Inició su recorrido en el mundo del circo en el año 2005 de forma autodidacta, completando su formación con las enseñanzas de diversos maestros como Vasily Protsenko (Carampa, Madrid), Adil Rida (École Leotard, Montreal), Jonathan Fortin (Londres y Barcelona), Michael Lanphear (Cirque Éloize y Cirque du Soleil, Montreal) y Nadia Richter (Cirque Éloize, Montreal).

En 2007 forma dúo artístico con Diego García. Desde entonces han formado parte de numerosas compañías destacando Cirque Eloize (Montreal), Recirquel (Budapest), Wintergarten Varieté (Berlín), Roncalli's Apollo Variette (Düsseldorf), Vaudeville Variety Revue (Berlín), Stille Kratch (Winterthur), Yllana (Madrid), Navidades del Circo Price (2015-16 y 2018-19, Madrid) y The Hole (España).

En 2018 ganan el premio del público y el premio del Circo Roncalli en el festival *Newcomershow* en Leipzig y en 2020 reciben el Mandrakes d'Or en París con su número "Memories" en el que combinan *quickchange*, magia y cintas aéreas.

En 2017 funda la compañía "La Gata Japonesa" junto con otros tres artistas, estrenando en 2018 "*Lumières Foraines*", dirigida por Leandre Ribera y en 2021 la obra unipersonal: "Los Viajes de Bowa", bajo la dirección de Lucas Escobedo, espectáculo que ha recibido los premios Cucha de Otoño, Kandengue y Territorio Violeta en el festival Circada y el premio del público en el festival Mujeres con Narices de Gran Canaria.

En 2021 Gana el premio mejor intérprete circense en el festival "Fetén" de Gijón y el premio PACA a mejor interpretación de circo por su participación en *Creatura*.



EL ESPECTÁCULO SINOPSIS

Bowa, nómada, huérfana de raíces y de sueños, un día encontró una botella a orillas del mar. En su interior halló un mensaje y algo impulsó una búsqueda hasta su destinatario. El camino fue tan rico que se convirtió casi en una obsesión.

Horas de espera y kilómetros de búsqueda para hacer llegar a su destino cientos de mensajes que navegaron encerrados en el cristal brillante de alguna botella.

Un mensaje le ha traído justo a este lugar, en el que espera encontrarse con alguien que lanzó un mensaje al mar esperando que llegase de vuelta.

Esa persona no aparecerá, pero algo especial tiene este lugar, algo familiar, algo tan extraño para ella como el calor de un hogar.

Y leerá un nuevo mensaje. Éste escrito por el mar, ese viejo sabio, testigo de sus hazañas y consciente de sus ausencias. Es el mar el que ha guiado sus pasos hasta allí, es en ese lugar, donde las alas de Bowa encontrarán tierra para anclar sus raíces.

El espectáculo transita por diferentes estados emocionales del personaje, que se apoyan en un lenguaje circense multidisciplinar: Efectos de magia, que surgen de una forma accidental, reforzando la peculiaridad de ese espacio. Desarrollo de una investigación sobre las botellas: manipulación, equilibrios, y desmitificación del objeto, haciéndolo personaje, escenografía, o mero elemento de apoyo. Acrobacia aérea, de carga técnica, pero desarrollada de forma orgánica y coherente y, por supuesto, humor y poesía como elementos transversales.



EQUIPO ARTÍSTICO

LUCAS ESCOBEDO

DIRECTOR

una de sus primeras intervenciones como director se da con "Potted" de La Trócola Circ, un espectáculo de circo basado en la investigación del espacio, el movimiento, los objetos y el ritmo. "Potted" ha realizado hasta la fecha más de 200 funciones tanto a nivel nacional como internacional. De esta manera, pasa a ser el responsable en la dirección de las producciones de la compañía y presentará también "Emportats", con la que han recibido varios reconocimientos y premios como el de "Mejor espectáculo de las noches de FETEN'18" y "Mejor espectáculo de circo" en los Premios de las Artes Escénicas Valencianas 2018.

Con la Cía. Aérea Teatro, cambia de registro completamente para poner en escena "De todas las bellas las más bellotas", donde el motor es la música, el vehículo la risa y el combustible el humor.

Interviene posteriormente en la dirección o codirección de numerosos espectáculos como L'Engranatge de Cía. La Finestra Nou Circ o Seu-te! de la joven compañía Acrobacia Mínima.

Dada su consolidada labor en esta área, la Diputación de Valencia a través del Teatro Escalante, le ofrece la creación y dirección de su primera producción de circo "YOLO" para estrenarse en la sala Martín i Soler del Palau de les Arts de Valencia. Esta obra ha sido galardonada con el "Premio al mejor espectáculo de gran formato" en la Feria Europea de las Artes Escénicas para niños y niñas FETEN 2019. Así como con el

"Premio al mejor espectáculo de Circo" en los Premits de les Arts Escéniques Valencianes 2019.





EQUIPO ARTÍSTICO PROYECTO VOLTAIRE COMPOSICIÓN MUSICAL

La magia del instante que sólo puede ofrecer el arte en vivo. La combinación de sonidos, notas musicales, silencio y tiempo de la música; el ritmo escénico; el aquí y el AHORA que hace sentir el teatro; el flash del más difícil todavía del circo. Esto es Lapso Producciones.

Desde sus orígenes en el año 2003, Lapso Producciones ha trabajado en todo tipo de producciones artísticas centradas en el teatro, el circo, la música y el humor. Toda una trayectoria marcada por un interés y una dedicación permanente por investigar los nuevos lenguajes escénicos, explorando sus límites, sus relaciones y complementariedades.

Tras más de quince años de andadura profesional, Lapso ha mostrado su imaginario, en casi 2000 representaciones, por 8 países, y más de 150 Festivales Internacionales.

Con el paso de los años, Lapso Producciones se ha especializado en la producción y distribución escénica, además de consolidarse como compañía teatral con más de una decena de espectáculos de creación propia. Pero a su vez, el desarrollo del proyecto ha desembocado en una estructura y un equipo de trabajo cada vez más amplio y versátil, lo que los ha llevado a trabajar en paralelo en composiciones musicales para cine y teatro, a crear diversas formaciones teatrales y musicales como la Maravilla Gipsy Band, El Cuarteto Maravilla, Clásicos Excéntricos y Proyecto Voltaire, a participar en la grabación de discos, a realizar presentaciones, acompañar musicalmente galas, o a realizar números y sketches para cabarets.





EQUIPO ARTÍSTICO

CARLOS CREMADES

DISEÑO DE ILUMINACIÓN

Carlos Cremades Mendi comienza a formarse de forma autodidacta en La Rioja donde realiza sus primeros Diseños y sus primeras labores de responsable en gira para compañías como: "El Perro Azul Teatro", "Mon Teatro", "Sapo Producciones", entre otras.

En el año 2016 comienza a formarse en el Centro de Tecnología del Espectáculo (CTE) en las especialidades de maquinaria escénica, construcción de decorados e Iluminación. Desde entonces se ha especializado en operar y diseñar iluminación tanto como para conciertos, eventos, festivales, musicales y teatro. Sus Principales trabajos como diseñador son: "Viña Sueño de Creacion" Bodegas Vivanco, "Akelarre Tour Lola Indigo 2019", "Gospel Circus" Circo Price (PerforDance) , "Tour 2018/2020 Javiera Mena, "27 Flamenco (Juan Carmona) y los espectáculos creados por la Cía. PERFOR DANCE en exclusiva para BAHÍA PRÍNCIPE FANTASIA TENERIFE: "Toy Circus", "Baby Ladón", "Imox", "Carnaval de los elementos" "Papimber en el Jardín de las Hespérides".

Desde 2018 dirige el departamento técnico de la productora Perfordance.

FICHA TÉCNICA

DURACIÓN

60 minutos

MONTAJE

6 horas

DESMONTAJE

2 horas

ESPACIO ESCÉNICO

Suelo liso, compacto, homogéneo y sin pendiente de mínimo 6x6 metros y altura libre mínima de 5 m. La estructura pesa 220 kg repartidos en 4 patas con bases de 15x15 cm.

Telones:

4 bambalinas

3 patas laterales

SONIDO

p.a de 4000w

2 monitores

(Reproducimos música desde un ordenador y llevamos un micro de ambiente)

ILUMINACIÓN

41 canales de dimmer

14 Recortes 25°/50°

4 Recortes 15°/30°

21 PC 1 kw

8 PAR 64 n°5

5 Fresnel 2 kw

2 Portagobos

1 Iris

8 peanas

4 estructuras de calle

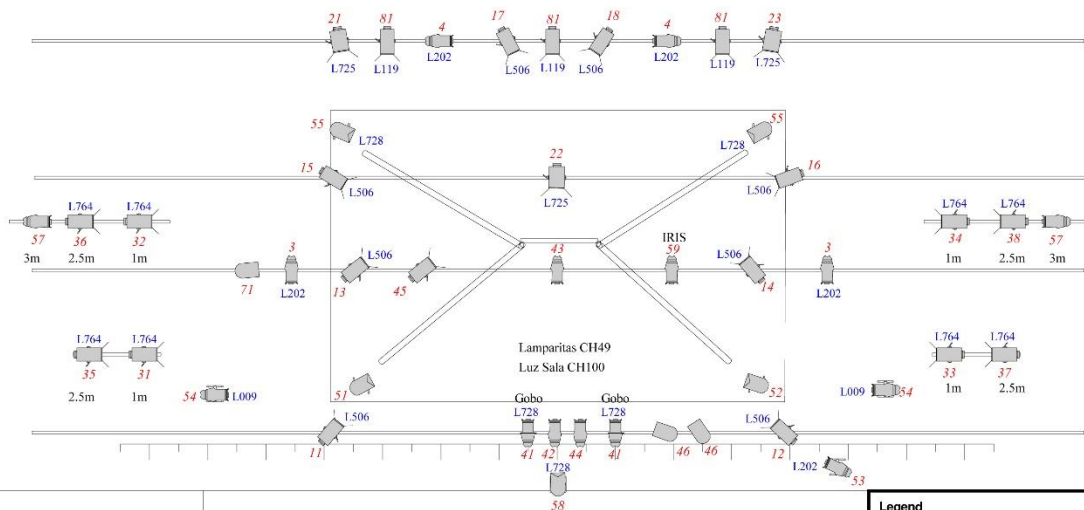
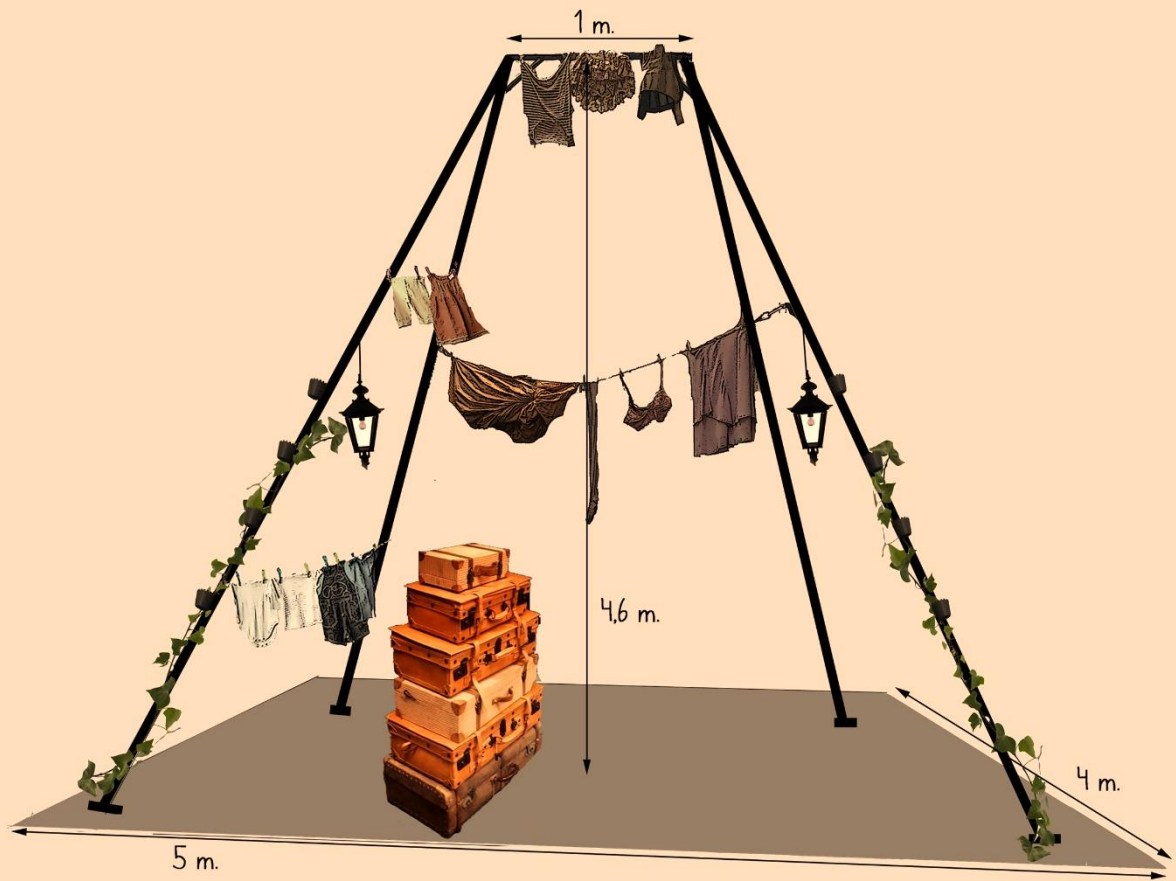
CAMERINO

No compartido. Con luz, agua y espacio suficiente para calentar

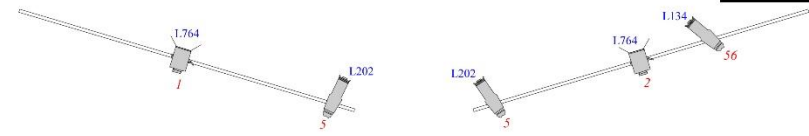
OBSERVACIONES

En caso de no reunir algún requisito contactar con la compañía.

Se enciende una vela en el espectáculo.



Symbol	Name	Count
	Recorte 25°/50°	14
	Recorte 15°/30°	4
	Pc 1kw	20
	PAR 64 N°5	4
	Fresnel 2kw	5







FICHA ARTÍSTICA

COMPAÑÍA

La Gata Japonesa

AUTORA E INTÉRPRETE

Elena Vives Espejo-Saavedra

DIRECCIÓN

Lucas Escobedo

MÚSICA ORIGINAL

Proyecto Voltaire

DISEÑO DE LUCES

Carlos Cremades Mendi

ESCENOGRAFÍA Y VESTUARIO

La Gatera

ADAPTACIÓN LENGUA DE SIGNOS

Miguel Ángel Sampedro Terrón

AUDIODESCRIPCIÓN

Carme Guillamon Villalba

VOCES EN OFF

Martina Cabezuela y Elena Vives (ESP, ENG), Carolina Eccius y Rosa Schmid (PT), Lola Rubio y Elena Vives (CAT)



EL FORMATO ACCESIBLE



Hemos creado una versión del espectáculo accesible a personas con diversidad funcional.

Esta versión consiste en una visita previa de las personas con discapacidad visual al espacio escénico dónde podrán tocar algunos de los objetos, vestuario y elementos escenográficos, así como una maqueta que servirá para explicar las diferentes técnicas circenses que se van a desarrollar en el espectáculo y como estarán dispuestos los elementos en las diferentes escenas.

Durante el espectáculo tendrá lugar una audio-descripción que puede ser en dos formatos: en directo o pregrabado.

El espectáculo es de teatro gestual, pero contiene unas voces en off en ciertos momentos. La protagonista signará cada uno de estos mensajes para que las personas sordas no se pierdan ningún detalle.

Nos aseguraremos de que el espacio en el que se realice el espectáculo no tenga barreras arquitectónicas.

Se propone un encuentro después de la función de las personas con discapacidad intelectual con la artista.



COMPROMISO CON EL MEDIO AMBIENTE

En el espectáculo hemos tratado de eliminar al máximo los consumibles empleados. No generamos residuos ni productos desechables. Pero somos conscientes de que el impacto mayor que se produce en una gira es la huella de carbono. ¡Ayúdanos a reducir kilómetros! Hemos generado un mapa con las diferentes actuaciones programadas, de tal forma que pueden ver en qué fechas estamos por su zona, y de ese modo tratar de programar en proximidad, reducir los kilómetros, disminuyendo así las emisiones, y también los costes.

<https://www.google.com/maps/d/viewer?mid=12pxrgYyQwSTXdpStISjF03k26dbHJzTC&usp=sharing>





CIRCADA 2020



CIRCADA 2020



CIRCADA 2020



FESTIVAL MUJERES
CON NARICES 2021

CONTACTO

www.lagatajaponesa.com

info@lagatajaponesa.com

+34 644755698

@lagatajaponesa



www.lagatajaponesa.com