

ZC 3063

Centro di lavoro CNC a 5 assi

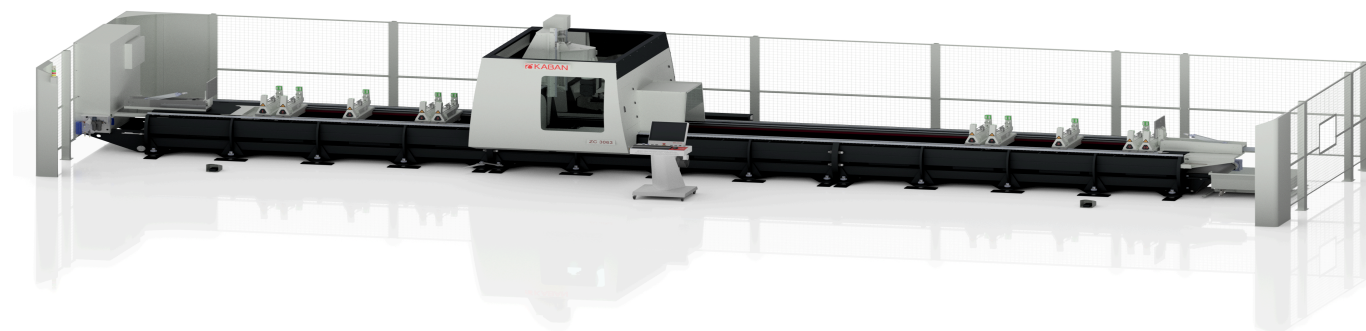


**Kaban Makina Sanayi ve Tic. Ltd. Şti.**

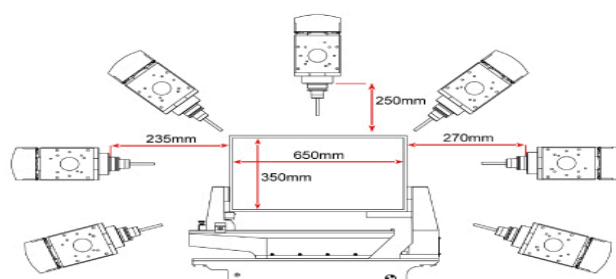
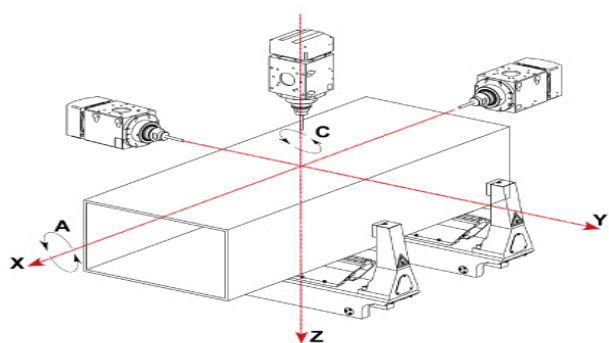
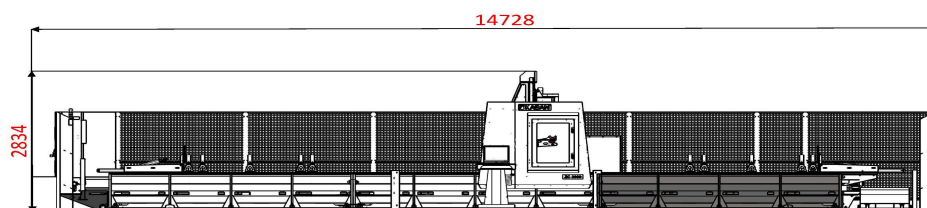
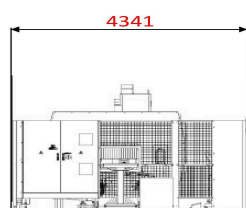
Hadımköy Atatürk Sanayi Bölgesi, Ömerli Mahallesi, 75.Yıl Caddesi, Uzunçayır Sokak, No:12, P.K. 34555 Arnavutköy İstanbul

[www.kaban.com.tr](http://www.kaban.com.tr)

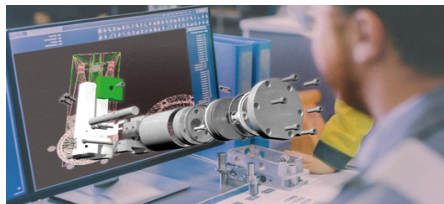
## ZC 3063 Centro di lavoro CNC a 5 assi



- Robusta struttura meccanica compatibile con l'alta velocità
- Potenza motore mandrino: 10-12 kW, 24.000 giri/min
- Magazzino con capacità di 16 utensili
- Profilatrice doppia stazione, 2x4900 mm
- Dimensioni sezione lavorabile: 650 x 350 mm
- Misurazione automatica della lunghezza dell'utensile
- Posizionamento automatico della morsa
- Velocità media degli assi di 100 m/min
- Lunghezza massima lavorazione profilo 10300 mm
- Centralina CNC Mitsubishi
- Recupero automatico dell'utensile in caso di interruzione di corrente



## ZC 3063 Centro di lavoro CNC a 5 assi

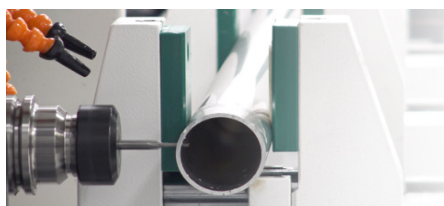


### Progetto

- Struttura meccanica che lavora i profili di alluminio ad alta velocità e qualità
- Precisione costante con parti fuse e saldate con distensione
- Velocità media degli assi 100 m/min
- Capacità di eseguire operazioni quali fresatura, scantonatura, foratura, filettatura, svasatura e taglio
- Lavorazione a doppia stazione, ciascuna lunga 4900 mm
- Sistema di spruzzatura del liquido da taglio

### Pannello di controllo

- Chiosco versatile, regolabile ed ergonomico
- Schermo da 19"
- L'interfaccia Kaban basata su Windows ha una struttura parametrica semplice ed è facile da usare
- Compatibile con il software di estensione .NCX
- Unità di controllo CNC Mitsubishi a 4+1 assi ad alte prestazioni
- Funzionalità di comunicazione ottica e potenziamento dei comandi
- Possibilità di comunicazione tramite Ethernet
- Supporto del codice G
- Trasferimento dati tramite porta USB e COM

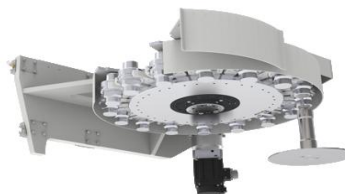


### mandrino

- 10-12 kW / 24.000 giri/min
- Portautensili HSK F63
- Codificatore
- Controllo della temperatura
- Raffreddamento a liquido
- Raffreddamento degli utensili

### rivista

- Capacità 16 portautensili
- Cambio rapido dell'utensile
- Possibilità di montare una sega Ø 200 mm

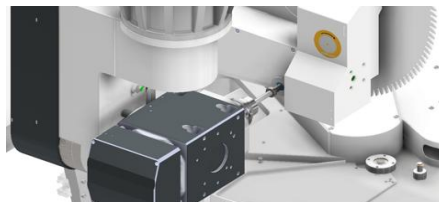


### Ho visto la rivista

- Sega Ø 500 mm
- Caricatore speciale per la sega

### Misurazione automatica della lunghezza dell'utensile

- Misurazione precisa della lunghezza dell'utensile



### Poggia profilo

- Sistema automatico di sostegno del profilo su entrambi i lati
- Adatto per lavorare con profili lunghi

**vizi**

- Morse strette e progettate protette da fattori esterni
- 10 morse standard
- Posizionamento automatico preciso servocontrollato
- Facilità di scorrimento del profilo sul piano della morsa con sistema a rulli
- Tre diverse forze di serraggio a seconda del profilo grazie al regolatore di pressione

**Convogliatore di trucioli**

- Convogliatore trucioli per pezzi di scarto

**Sicurezza**

- Possibilità di continuare da dove era stato interrotto in caso di interruzione di corrente con il sistema UPS
- Funzione di recupero automatico che invia il mandrino nella zona sicura
- Sicurezza sul lavoro con recinzioni protettive e barriere di sicurezza

**Supporto tecnico**

- Funzione di promemoria di manutenzione periodica
- Sistema di lubrificazione automatica
- Servizio di supporto tramite connessione remota

## ZC 3063 Centro di lavoro CNC a 5 assi

Caratteristiche della macchina	Asse X	Potenza del motore	3,5	kW
	Asse X	Velocità dell'asse	136	m/d
	Asse X	Lunghezza elaborazione parte	10300	mm
	Asse Y	Potenza del motore	1,5	kW
	Asse Y	Velocità dell'asse	120	m/d
	Asse Y	Larghezza di lavorazione della parte	650	mm
	Asse Z	Potenza del motore	1	kW
	Asse Z	Velocità dell'asse	40	m/d
	Asse Z	Altezza di lavorazione	350	mm
	Un asse	Potenza del motore	0,75	kW
	Un asse	Velocità dell'asse	146	°/sec
	Un asse	Angolo	±110	°
	Asse C	Potenza del motore	0,75	kW
	Asse C	Velocità dell'asse	146	°/sec
	Asse C	Angolo	±180	°
	mandrino	Potenza del motore	10-12	kW
	Mandrino	Velocità di rotazione massima	24000	d/d
	rivista	Numero di squadre	16	Pezzo
	rivista	Diametro massimo della sega	200	mm
	Sega	Diametro	500	mm
	MORSETTO	Velocità dell'asse	15	m/d
	MORSETTO	Numero di vizi	10	Pezzo
Specifiche tecniche	Tempo atmosferico	Pressione	6-8	Sbarra
	Tempo atmosferico	Consumo d'aria totale	350	l/d
	Fornitura	Voltaggio	400	V
	Fornitura	Forza	24	kW
	Peso	Netto	17157	kg
	Peso	Grossolano	17390	kg
	Suono	Livello	96	dB
	Dimensioni della macchina	Lunghezza	14728	mm
	Dimensioni della macchina	Larghezza	4341	mm
	Dimensioni della macchina	Altezza	2834	mm

## ZC 3063 Centro di lavoro CNC a 5 assi

---



### **Stampante per etichette**

- Stampante per etichette per il monitoraggio del flusso di lavoro

### **Portautensili angolato**

- Portautensili angolato in grado di lavorare la superficie inferiore del pezzo



### **mandrino**

- Molteplici opzioni di mandrino fino a 20 kW

### **Volantino**

- Spostamento manuale degli assi



### **Sonda elettronica**

- Controllo dimensionale dei pezzi lavorati o da lavorare

### **Lettore di codici a barre**

- Lettore di codici a barre per caricare informazioni aziendali

