

Sofia Pistolesi

STUDIARE FACILE

Percorsi di storia, geografia e scienze
semplificati e facilitati per la scuola primaria

CLASSE QUINTA

a cura di

Alan Pona e Giulia Stefanoni

sestanteedizioni



Istituto Comprensivo
"Pietro Mascagni" - Prato

© 2021 Sestante Edizioni - Bergamo

www.sestanteedizioni.it



Studiare facile

Percorsi di storia, geografia e scienze
semplificati e facilitati per la scuola primaria

Classe quinta

Sofia Pistolesi

p. 216 - cm 21x29,7

ISBN – 000-00-0000-000-0

Tutti i diritti sono riservati. È vietata la riproduzione dell'opera o di parti di essa, con qualsiasi mezzo, compresa fotocopia, microfilm e memorizzazione elettronica, se non espressamente autorizzata dall'editore. L'Editore è a disposizione degli aventi diritto con i quali non è stato possibile comunicare, nonché per eventuali omissioni o inesattezze nella citazione delle fonti. Le fonti citate sono esclusivamente a scopo didattico.

INDICE

<i>Introduzione</i>	7
---------------------------	---

STORIA

UNITÀ 1	
I GRECI	11
UNITÀ 2	
LE GUERRE PERSIANE	25
UNITÀ 3	
LA GUERRA DEL PELOPONNESO	30
<i>Attività</i>	32
UNITÀ 4	
I MACEDONI	36
UNITÀ 5	
GLI ETRUSCHI	41
<i>Attività</i>	48
UNITÀ 6	
I ROMANI	50
UNITÀ 7	
ROMA REPUBBLICA	58
UNITÀ 8	
L'ESERCITO ROMANO	62
UNITÀ 9	
ROMA CONQUISTA L'ITALIA	64
UNITÀ 10	
ROMA E LA RELIGIONE	66
UNITÀ 11	
LA FINE DELLA REPUBBLICA	68

UNITÀ 12	
ANFITEATRO - CIRCO - TEATRO	73
UNITÀ 13	
LA ROMANIZZAZIONE DELL'IMPERO	78
UNITÀ 14	
LA CRISI DELL'IMPERO ROMANO	80
<i>Attività</i>	84

GEOGRAFIA

UNITÀ 1	
L'EUROPA	89
UNITÀ 2	
LO STATO ITALIANO	92
<i>Attività</i>	97
UNITÀ 3	
LE REGIONI D'ITALIA	99
UNITÀ 4	
VALLE D'AOSTA	100
UNITÀ 5	
PIEMONTE	102
UNITÀ 6	
LOMBARDIA	104
UNITÀ 7	
TRENTINO ALTO ADIGE	106
UNITÀ 8	
VENETO	108
UNITÀ 9	
FRIULI-VENEZIA GIULIA	110
UNITÀ 10	
LIGURIA	112
UNITÀ 11	
EMILIA ROMAGNA	114
<i>Attività</i>	116

UNITÀ 12	
TOSCANA	118
UNITÀ 13	
UMBRIA	120
UNITÀ 14	
MARCHE	122
UNITÀ 15	
LAZIO	124
UNITÀ 16	
ABRUZZO	126
UNITÀ 17	
MOLISE	128
<i>Attività</i>	130
UNITÀ 18	
CAMPANIA	132
UNITÀ 19	
PUGLIA	134
UNITÀ 20	
BASILICATA	136
UNITÀ 21	
CALABRIA	138
UNITÀ 22	
SICILIA	140
UNITÀ 23	
SARDEGNA	142
<i>Attività</i>	144

SCIENZE

UNITÀ 1	
L'UNIVERSO E IL SISTEMA SOLARE	149
UNITÀ 2	
I CORPI CELESTI DEL SISTEMA SOLARE	154

<i>Attività</i>	156
UNITÀ 3	
COME È FATTA LA TERRA	158
UNITÀ 4	
LA LUNA	162
UNITÀ 5	
LA FORZA DI GRAVITÀ	165
<i>Attività</i>	167
UNITÀ 6	
LA CELLULA	169
UNITÀ 7	
L'APPARATO DIGERENTE	176
UNITÀ 8	
L'APPARATO RESPIRATORIO	178
<i>Attività</i>	180
UNITÀ 9	
L'APPARATO CIRCOLATORIO	182
UNITÀ 10	
L'APPARATO ESCRETORE	186
<i>Attività</i>	188
UNITÀ 11	
IL SISTEMA SCHELETRICO	190
UNITÀ 12	
IL SISTEMA MUSCOLARE	193
<i>Attività</i>	195
UNITÀ 13	
IL SISTEMA NERVOSO	197
UNITÀ 14	
L'APPARATO RIPRODUTTORE	200
<i>Attività</i>	203
UNITÀ 15	
GLI ORGANI DI SENSO	205
<i>Attività</i>	212

Introduzione

STUDIARE FACILE è un percorso che propone in forma semplificata e facilitata i principali contenuti di **storia, geografia e scienze** per la classe **terza, quarta e quinta** della **scuola primaria**.

Il volume **si rivolge** a tutti **gli studenti con BES** (Bisogni Educativi Speciali) che hanno bisogno di uno **strumento calibrato** che li accompagni durante il processo di apprendimento dei contenuti disciplinari. I volumi curriculari delle classi terze, quarte e quinte dedicate alle discipline di studio (storia, geografia e scienze) frequentemente risultano poco accessibili agli studenti con BES perché sono spesso composti da testi molto densi di informazioni e numerosi box d'approfondimento. I testi curriculari sono, quindi, troppo complessi e lo studente che prova ad avvicinarsi allo studio delle discipline vive una situazione di costante frustrazione. Il linguaggio è ricco di parole e strutture sintattiche che non sono padroneggiate, i concetti sono spiegati senza che i nessi logici siano ben esplicitati. **Sestante** da anni si occupa di **testi** che possano **permettere agli studenti con BES** di poter **accedere agli argomenti disciplinari** con **testi** appositamente **semplificati e facilitati** attraverso:

- Un **linguaggio semplice** che permette di capire subito, anche attraverso l'uso di grassetti, quali sono le parole specifiche della disciplina. La **costruzione della frase** è **lineare** e le frasi sono **brevi** (struttura Soggetto-Verbo-Oggetto), senza la presenza di coordinate o subordinate. Le **consegne** degli esercizi sono **chiare e semplici**.
- L'utilizzo dello **stampato maiuscolo** in tutti e tre i volumi: una scelta inclusiva che permette anche a gli alunni con Disturbi Specifici dell'Apprendimento di poter utilizzare questo testo con meno difficoltà.
- Le **immagini** sono tutte **funzionali all'apprendimento** dei concetti e dei termini specifici, servono come **rinforzo visuale** e integrano il testo. Il testo è ricco di **immagini a colori** che permettono all'alunno di **comprendere in modo immediato e intuitivo** il contenuto che si vuole comunicare.
- La presenza di due tipologie di **esercizi**: quelli alla fine di un contenuto tematico, che servono per **rafforzare**, attraverso il loro svolgimento, **l'individuazione dei concetti fondamentali**, e quelli al termine di ogni unità didattica, che **facilitano una rielaborazione globale dei concetti precedenti**. Gli esercizi sono, quindi, anch'essi **funzionali all'apprendimento** e sono **graduali**: in questo modo lo studente potrà pian piano avvicinarsi sempre più **in maniera autonoma** al testo.
- L'**impaginazione** è **ariosa**, il **font** è ad **alta leggibilità** e l'**interlinea** è **ampia**: anche questi accorgimenti facilitano la comprensione testuale. Inoltre l'**impaginazione** rimane la **medesima** lungo tutti i volumi, in questo modo lo studente saprà, man a mano che userà il testo, **formulare anticipazioni** in merito a quello che il libro gli sta proponendo: una spiegazione, un'immagine per rafforzare la parola in neretto, un esercizio.

- I volumi sono tutti stampati su **carta porosa** e **spessa** (come quella dei **quaderni**), che permette di **poter scrivere** con la matita sui testi, **cancellare e riscrivere**, proprio come se il libro fosse un quaderno. Questa scelta facilita anche quegli studenti che possono riscontrare difficoltà ad eseguire un gesto grafico troppo piccolo e preciso.
- Completano il volume numerose **espansioni online**, che trovate sul nostro sito in **formato pdf (A4)**, **open access** senza bisogno di registrazione, che possono essere sia **stampate** che **proiettate sulla LIM** per un lavoro che coinvolga **tutta la classe**.

Attraverso l'uso di **STUDIARE FACILE** anche gli studenti con BES potranno acquisire **abilità trasversali e competenze disciplinari**.

Tra le **abilità trasversali** ricordiamo:

- ✓ saper individuare i concetti fondamentali
- ✓ saperli riorganizzare in contesti guidati (esercizi)
- ✓ saperli riorganizzare e riproporre (approccio allo studio)
- ✓ saper trasporre quanto appreso in contesti differenti
- ✓ riuscire ad avere un'acquisizione profonda di quanto appreso che sappia generare competenze durature.

Tra le **competenze disciplinari** (in uscita dalla primaria) specifiche possiamo trovare:

- ✓ saper comprendere fatti e fenomeni delle civiltà dal paleolitico alla fine del mondo antico
- ✓ saper riconoscere i principali elementi geografici e individuare i caratteri che connotano i paesaggi (pianura, montagna, collina, vulcanici, etc.)
- ✓ saper riconoscere le principali caratteristiche e i modi di vivere di organismi animali e vegetali
- ✓ aver consapevolezza della struttura del proprio corpo, nei suoi diversi organi e apparati e nel loro generale funzionamento.

Possiamo chiederci il **senso di un libro dedicato solo a chi ha Bisogni Educativi Speciali**: è una forma di discriminazione? A nostro avviso è esattamente il contrario, non deve essere tutta la classe ad adeguarsi a un unico volume ma **i volumi devono adattarsi ai bisogni e ai ritmi di apprendimento** degli studenti. Abbiamo visto, soprattutto durante il periodo di DAD, che uno studente senza uno strumento pensato per lui non riesce ad accedere alla disciplina e al suo studio: **volumi troppo complessi** risultano sostanzialmente inutilizzabili e **generano frustrazione e demotivazione** all'apprendimento. Alcuni libri oggi possiedono delle "sezioni" semplificate, ma sono in realtà frequentemente dei riassunti molto densi impaginati con i criteri dell'alta accessibilità, poco accessibili dal punto di vista dei contenuti, e poi sono spesso solo poche pagine che non contemplano tutto il percorso di apprendimento che viene svolto in classe. Al contrario, un libro pensato (anche per quanto riguarda la lentezza del processo di apprendimento e la necessità di una certa ridondanza) per gli studenti con BES rimane per noi la scelta giusta per includere. L'**inclusione** passa anche attraverso il **diritto ad un testo specifico** (e non un insieme di fotocopie in bianco e nero prese da più testi che vanno perse, o incollate in maniera disordinata).

UNITÀ 1

I GRECI

I GRECI VIVONO IN GRECIA.



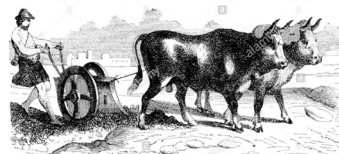
LA GRECIA SI TROVA (= È) VICINO ALL'ITALIA.



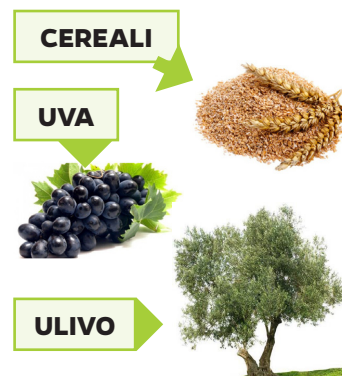
LA GRECIA È UNA PENISOLA, CIOÈ HA INTORNO A SÉ IL MARE SU TRE LATI.



I GRECI SONO BRAVI A COLTIVARE (= LAVORARE) LA TERRA.



I GRECI COLTIVANO UVA, ULIVI E CEREALI.



I GRECI **ALLEVANO CAPRE E PECORE.**

CAPRA



PECORA



I GRECI SONO ANCHE **BRAVI PESCATORI.**



I GRECI SONO **BRAVI ARTIGIANI.**

ARTIGIANO



L'**ARTIGIANO** È UNA PERSONA.
L'ARTIGIANO USA LE **MANI** PER
COSTRUIRE (= FARE) **OGGETTI.**



I GRECI **COSTRUISCONO** (= **FANNO**)
OGGETTI IN BRONZO E **ARMI IN FERRO.**

OGGETTO IN BRONZO



ARMI IN FERRO

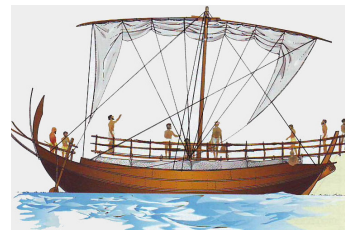
I GRECI **COSTRUISCONO (= FANNO)**
VASI IN CERAMICA, COME LE **ANFORE**.



I GRECI SONO **SOPRATTUTTO BRAVI**
MERCANTI.



I GRECI **COMMERCIANO** CON I POPOLI
VICINI.



I GRECI USANO LE **NAVI** PER
COMMERCiare.

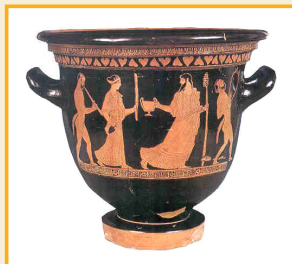
COMMERCiare
= VENDERE E
COMPRAre
OGGETTI.

I GRECI USANO LE **MONETE** PER
VENDERE E COMPRAre OGGETTI.



I VASI GRECI HANNO NOMI DIVERSI. PROVA A SCRIVERE IL NOME DI OGNI VASO. SCEGLI I NOMI TRA QUELLI DATI.

IDRIA - CRATERE - ANFORA



.....

.....

.....

ATTIVITÀ

1. COLORA CON IL ROSSO LA GRECIA.

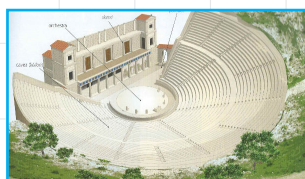


2. SCRIVI IL NOME VICINO ALLE IMMAGINI.

ANFORA – MONETA – ESERCITO – TEMPIO – FLOTTA NAVALE – TEATRO – MASCHERA – ATLETA



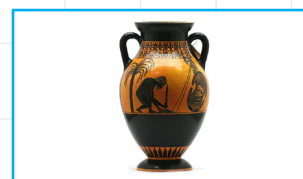
.....



.....



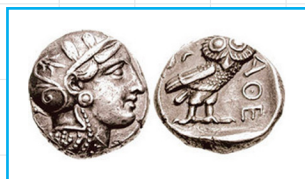
.....



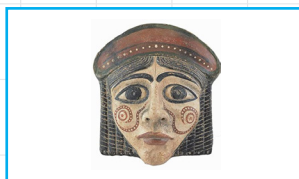
.....



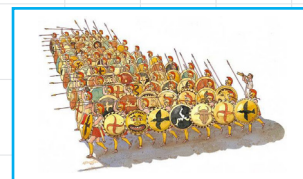
.....



.....



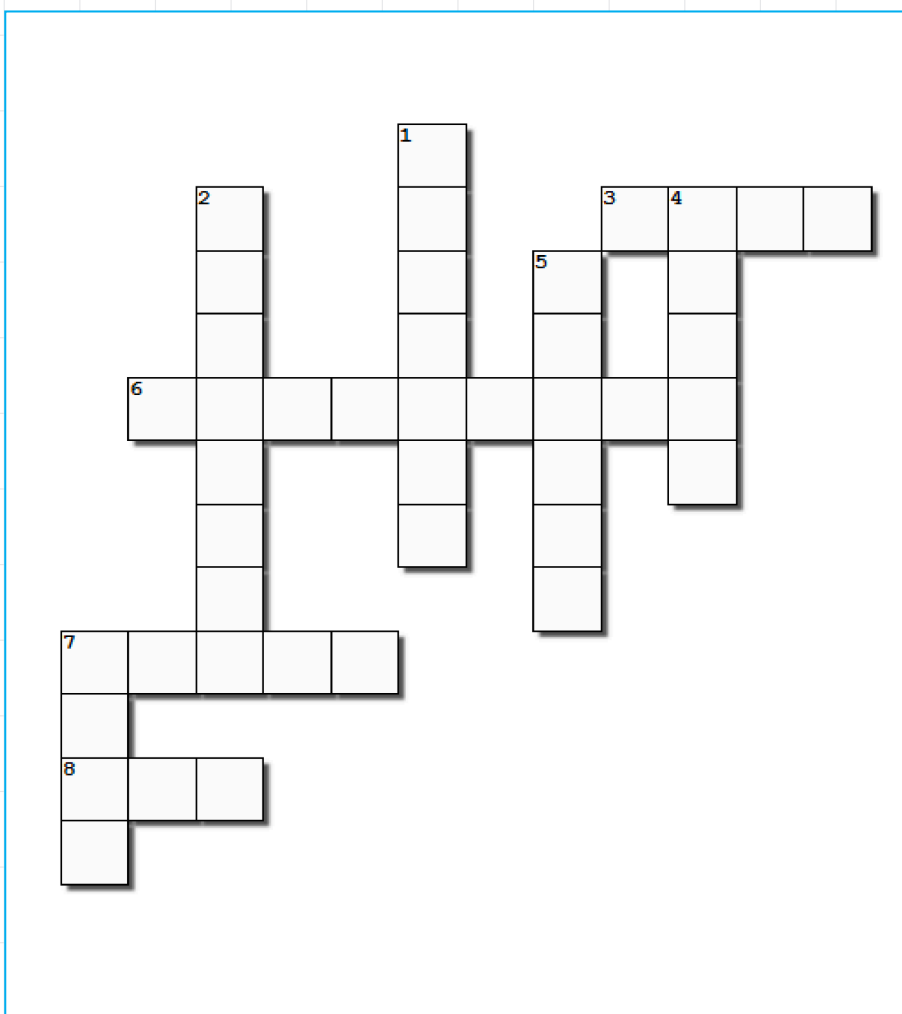
.....



.....

3. METTI UNA X SU SÌ O SU NO.	SÌ	NO
I GRECI VIVONO IN GRECIA.		
I GRECI ALLEVANO MUCCHE E CAVALLI.		
I GRECI SONO BRAVI NAVIGATORI.		
I GRECI VIVONO IN CITTÀ-STATO.		
LE CITTÀ STATO SI CHIAMANO PÒLEIS.		
I GRECI HANNO UN RE.		
I CITTADINI GOVERNANO LE PÒLEIS.		
NEL TEMPIO I GRECI PREGANO GLI DÈI.		
I GRECI USANO I PITTOGRAMMI PER SCRIVERE.		
NELL'ALFABETO GRECO CI SONO VOCALI E CONSONANTI.		

4. COMPLETA IL CRUCIVERBA.



- ORIZZONTALI →**
- 3. PADRE DEGLI DÈI.
 - 6. DIO DEL MARE
 - 7. DEA DELLA SAPIENZA.
 - 8. MOGLIE DI ZEUS E REGINA DEGLI DÈI.

- VERTICALI ↓**
- 1. DIO DEL VINO
 - 2. DEA DELL'AMORE E DELLA BELLEZZA.
 - 4. MESSAGGERO DEGLI DÈI
 - 5. DIO DEL SOLE.
 - 7. DIO DELLA GUERRA.

UNITÀ 1

L'EUROPA

NEL **PLANISFERO** NOI POSSIAMO VEDERE TUTTI I **CONTINENTI**.
I CONTINENTI SONO: **EUROPA**, **AMERICA**, **ASIA**, **AFRICA**, **OCEANIA**, **ANTARTIDE**.

L'**EUROPA** È UN CONTINENTE.

L'EUROPA È IL **CONTINENTE DOVE NOI VIVIAMO**.

L'**ITALIA** SI TROVA (= È) **IN EUROPA**.

L'**EUROPA** È IL **CONTINENTE PIÙ PICCOLO**.

L'EUROPA **HA INTORNO A SÉ IL MARE SU TRE LATI**.

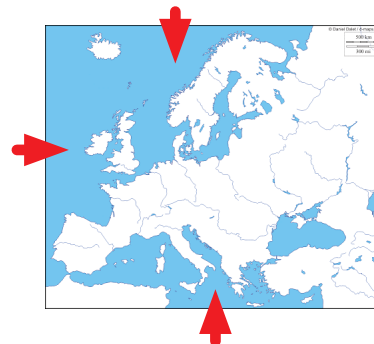
IN EUROPA CI SONO **TANTI LAGHI**.

IN EUROPA CI SONO **TANTE PIANURE**.
IN EUROPA CI SONO ANCHE **MONTAGNE** E **COLLINE**.

- | | |
|------------|----------------------|
| ■ PIANURA | ■ COLLINA |
| ■ MONTAGNA | ■ MARI, FIUMI, LAGHI |



PLANISFERO =
È UNA CARTA
GEOGRAFICA.



IN EUROPA IL **CLIMA È MITE**, CIOÈ **NON È TROPPO CALDO E NON È TROPPO FREDDO**.

L'EUROPA HA **45 STATI**.

ALCUNI STATI SONO MOLTO GRANDI COME LA **RUSSIA**.

ALTRI STATI SONO MOLTO PICCOLI COME IL **PRINCIPATO DI MONACO**.

L'EUROPA HA **TANTI ABITANTI**.

IN EUROPA LE PERSONE PARLANO **TANTE LINGUE DIVERSE**.

L'UNIONE EUROPEA

ALCUNI STATI DELL'EUROPA FORMANO L'**UNIONE EUROPEA (UE)**.

L'UNIONE EUROPEA È UN **GRUPPO DI 27 PAESI EUROPEI**.

L'**ITALIA È NELL'UNIONE EUROPEA**.

I PAESI DELL'UNIONE EUROPEA HANNO LE **STESSE LEGGI**.



PRINCIPATO DI MONACO



STATO =
TERRITORIO
CON LEGGI
UGUALI PER
TUTTA LA
POPOLAZIONE.

LEGGI =
REGOLE.

I PAESI DELL'UNIONE EUROPEA
PRENDONO **DECISIONI IMPORTANTI**
PER MIGLIORARE LA VITA DEI
CITTADINI.



GLI STATI DELL'UNIONE EUROPEA
SI AIUTANO TRA LORO.

LA **BANDIERA** DELL'UNIONE EUROPEA
È **BLU CON DODICI STELLE D'ORO.**

**BANDIERA
UNIONE EUROPEA**



LE DODICI STELLE VOGLIONO DIRE
AMICIZIA E PACE TRA I PAESI
DELL'UNIONE EUROPEA.

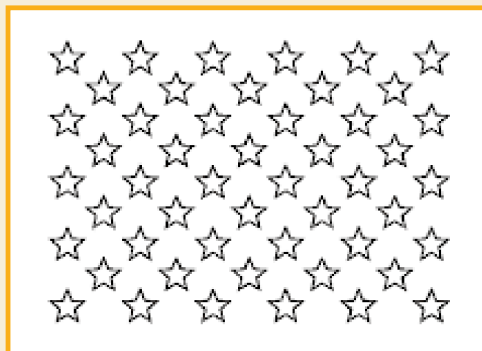
NOI POSSIAMO VEDERE QUESTA
BANDIERA IN **MOLTI LUOGHI**, PER
ESEMPIO DAVANTI ALLE SCUOLE.



MOLTI STATI DELL'UNIONE EUROPEA
HANNO LA **STESSA MONETA.**
LA MONETA DELL'UNIONE EUROPEA SI
CHIAMA **EURO.**



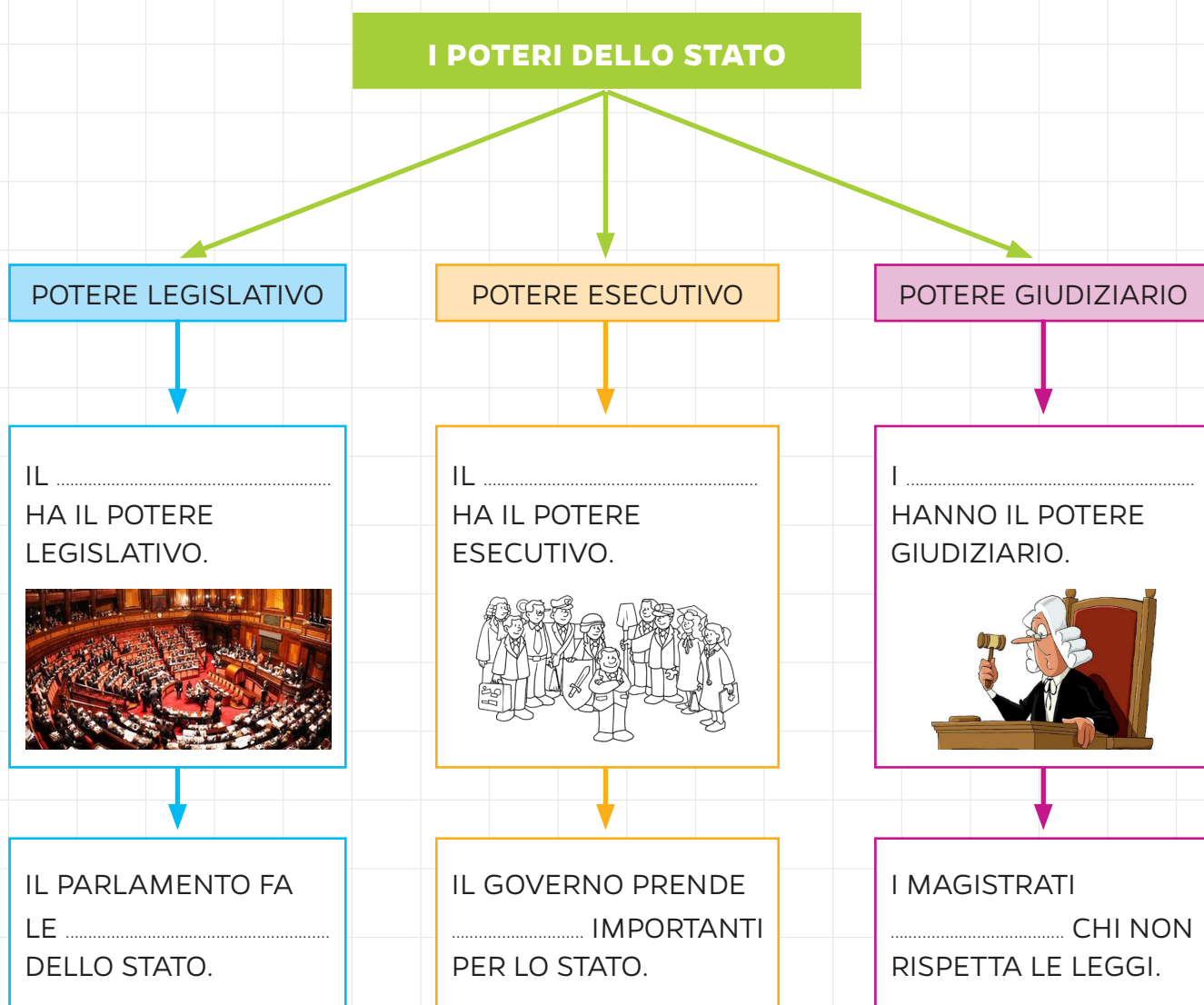
COLORA SOLO LA BANDIERA DELL'UNIONE EUROPEA.



ATTIVITÀ

1. COMPLETA LA MAPPA CON LE SEGUENTI PAROLE.

MAGISTRATI - LEGGI - GOVERNO - PARLAMENTO - PUNISCONO - DECISIONI



2. METTI UNA X SU SÌ O SU NO.

	SÌ	NO
LO STORICO STUDIA IL PASSATO DEGLI UOMINI.		
IL GEOLOGO CERCA I REPERTI.		
I LIBRI SONO FONTI SCRITTE.		
LE FOTOGRAFIE SONO FONTI MATERIALI.		

3. COLLEGA CON UNA FRECCIA.

GOVERNO

MAGISTRATI

PARLAMENTO

PRESIDENTE
DELLA REPUBBLICA

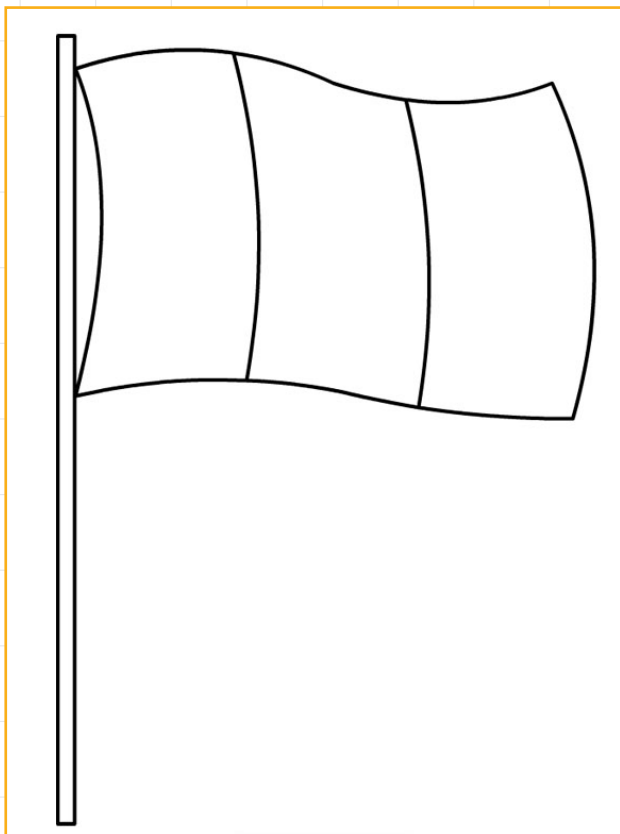
PUNISCONO LE PERSONE CHE NON
RISPETTANO LE LEGGI.

FA LE LEGGI DELLO STATO.

FIRMA TUTTE LE LEGGI DELLO STATO.
È IL CAPO DELLE FORZE ARMATE.
È IL CAPO DEI MAGISTRATI.

HA IL POTERE ESECUTIVO.

4. COLORA LE IMMAGINI. FAI ATTENZIONE A NON SBAGLIARE I COLORI!



BANDIERA ITALIANA



SIMBOLO DELLA REPUBBLICA ITALIANA

UNITÀ 1

L'UNIVERSO

E IL SISTEMA SOLARE

NELLO **SPAZIO** CI SONO I **PIANETI**,
LE **STELLE** E IL **SOLE**.

I **PIANETI**, LE **STELLE**, IL **SOLE** E **ALTRI**
CORPI CELESTI FORMANO L'**UNIVERSO**.

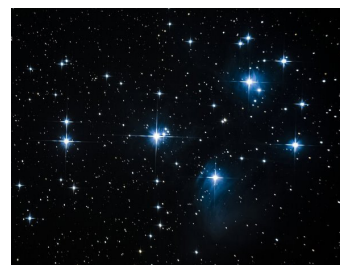
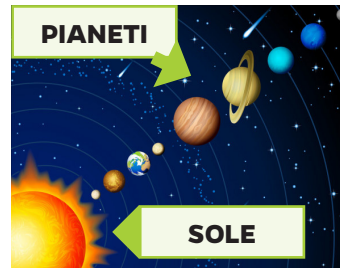
I **PIANETI**, LE **STELLE** E IL **SOLE**
NASCONO DA **UNA GRANDE**
ESPLOSIONE NELLO SPAZIO.

QUESTA ESPLOSIONE SI CHIAMA **BIG**
BANG.

NELL'UNIVERSO CI SONO LE **STELLE**.

LE STELLE SONO **GRANDI SFERE DI GAS**
MOLTO **CALDE**.

LE STELLE PRODUCONO (= FANNO)
TANTA **LUCE** E **CALORE**.



ESPLOSIONE =
È UNO SCOPPIO,
FA TANTO
RUMORE.

SFERA =



CALORE =



DI NOTTE NOI POSSIAMO **VEDERE LE STELLE** NEL CIELO.

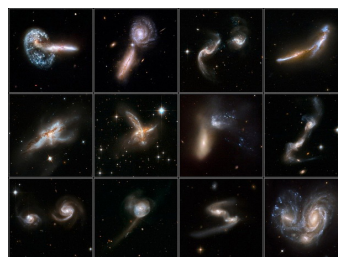


TANTE STELLE INSIEME FORMANO **UNA GALASSIA.**

PIANA DEL CAMPIDANO

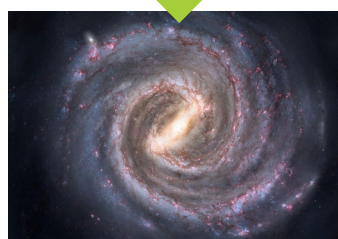


NELL'UNIVERSO CI SONO **TANTE GALASSIE.**



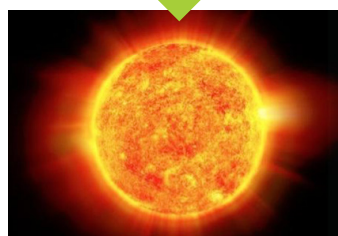
LA NOSTRA GALASSIA SI CHIAMA **VIA LATTEA.**

VIA LATTEA



IL **SOLE** È UNA **STELLA.**
IL SOLE È **MOLTO PIÙ GRANDE** DELLA **TERRA, IL NOSTRO PIANETA.**

SOLE



IL SOLE **ILLUMINA I PIANETI** CON LA SUA LUCE.

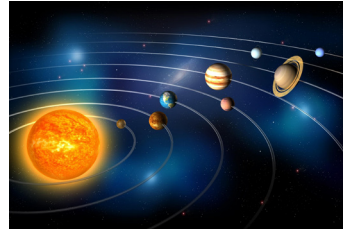
IL SOLE **RISCALDA I PIANETI** CON IL SUO CALORE.

IL SOLE È **IMPORTANTE PER** LA VITA DI TUTTI **GLI ESSERI VIVENTI.**

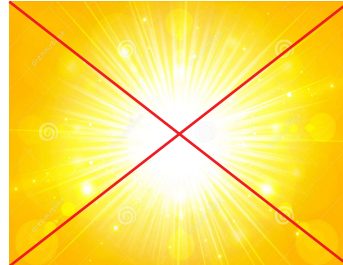


ESSERI VIVENTI
= SONO LE
PIANTE, GLI
ANIMALI, GLI
ESSERI UMANI.

I **PIANETI GIRANO INTORNO AL SOLE.**
 I **PIANETI SONO CORPI CELESTI.**
 I **PIANETI HANNO LA FORMA DI UNA SFERA.**



I **PIANETI NON HANNO LUCE PROPRIA.**
 I **PIANETI RICEVONO (= PRENDONO) LA LUCE DAL SOLE.**



I **PIANETI SONO OTTO:**
MERCURIO, VENERE, TERRA, MARTE,
GIOVE, SATURNO, URANO E NETTUNO.

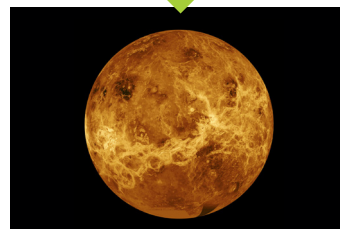


MERCURIO È IL PIANETA PIÙ VICINO AL SOLE.

MERCURIO È IL **PIANETA PIÙ PICCOLO.**
 MERCURIO È UN **PIANETA ROCCIOSO.**

VENERE È UN PIANETA MOLTO CALDO.
 VENERE È IL **PIANETA PIÙ LUMINOSO.**
 VENERE È UN **PIANETA ROCCIOSO.**

MERCURIO



VENERE



ROCCIOSO =
 CI SONO TANTE
 ROCCE.



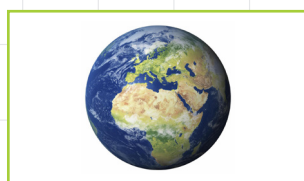
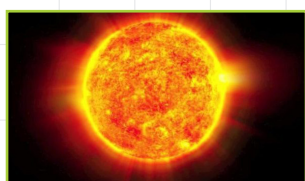
LUMINOSO =
 FA TANTA LUCE.



ATTIVITÀ

1. SCRIVI SOTTO AD OGNI IMMAGINE IL NOME DEL CORPO CELESTE.

PIANETA – ASTEROIDE – SATELLITE – METEORITE – COMETA – STELLA



.....

.....

.....

.....



.....

.....

2. SCRIVI IL NOME DEI PIANETI AL POSTO GIUSTO.

.....

.....

.....

.....

.....

.....

.....

.....

3. COLLEGA CON UNA FRECCIA I PIANETI ALLE PROPRIE CARATTERISTICHE.

MERCURIO

È IL PIANETA DOVE NOI VIVIAMO.

VENERE

È IL PIANETA PIÙ GRANDE DEL SISTEMA SOLARE.

TERRA

È IL PIANETA PIÙ LUMINOSO DEL SISTEMA SOLARE.

MARTE

È IL PIANETA PIÙ VICINO AL SOLE.

GIOVE

SONO PIANETI MOLTO FREDDI.

SATURNO

È IL PIANETA PIÙ VICINO ALLA TERRA.

URANO
E NETTUNO

È IL PIANETA CON TANTI ANELLI.

4. METTI UNA X SU SÌ O SU NO.	SÌ	NO
IL SOLE È UNA STELLA.		
LE STELLE NON PRODUCONO (= FANNO) LUCE E CALORE.		
I PIANETI HANNO LA FORMA DI UNA SFERA.		
I PIANETI RICEVONO LA LUCE DAL SOLE.		
TANTE STELLE FORMANO UNA GALASSIA.		
NELL'UNIVERSO C'È UNA SOLA GALASSIA.		