

**POMPA HPLC PER GRADIENTE FINO A QUATERNARIO  
ALTA O BASSA PRESSIONE**

**RIVELATORE UV-VIS A LUNGHEZZA D'ONDA VARIABILE  
(DOPPIA LUNGHEZZA D'ONDA, SCANSIONE O DAD)**

**RIVELATORE AD INDICE DI RIFRAZIONE**

**RIVELATORE FLUORIMETRICO**

**RIVELATORE AMPEROMETRICO**

**Altri rivelatori disponibili su richiesta**

**FORNO COLONNA (FINO A 6 COLONNE) COMPLETO DI VALVOLA DI  
SELEZIONE DELLA COLONNA APPROPRIATA IN BASE ALLA METODICA**

**DEGASATORE IN LINEA FINO A 4 CANALI**

**AUTOCAMPIONATORE 120 POSIZIONI (OPZIONE TERMOSTATAZIONE E/O  
DERIVATIZZAZIONE)**

**SOFTWARE DI GESTIONE/ACQUISIZIONE DI FACILE UTILIZZO**

**ASSISTENZA TECNICA (STRUMENTAZIONE) ED APPLICATIVA GESTITE  
DIRETTAMENTE DA ERRECI COME UNICO INTERLOCUTORE  
ESTENSIONE GARANZIA**

**DATASTATION COMPLETA DI PC E STAMPANTE (WINDOWS)**

**FORMULE DI ACQUISTO, NOLEGGIO O SERVICE**

# ERRECI

## S1130 POMPA PER HPLC PROGRAMMABILE CON TECNOLOGIA A DOPPIO PISTONE RECIPROCANTE

UNA POMPA TRE CONFIGURAZIONI  
ISOCRATICA

GRADIENTE QUATERNARIO A BASSA PRESSIONE (LPG)

GRADIENTE BINARIO AD ALTA PRESSIONE

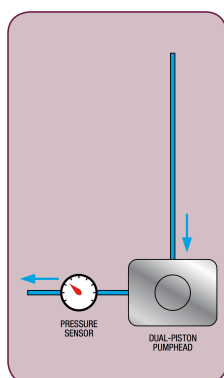


Figure: S 1130 Flowchart

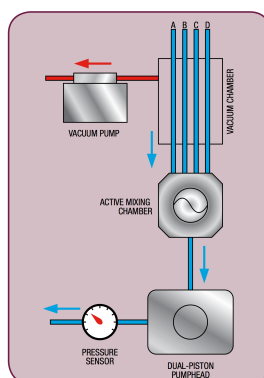


Figure: S 1130G Flowchart

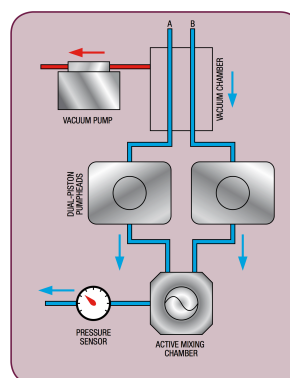


Figure: S 1132 Flowchart

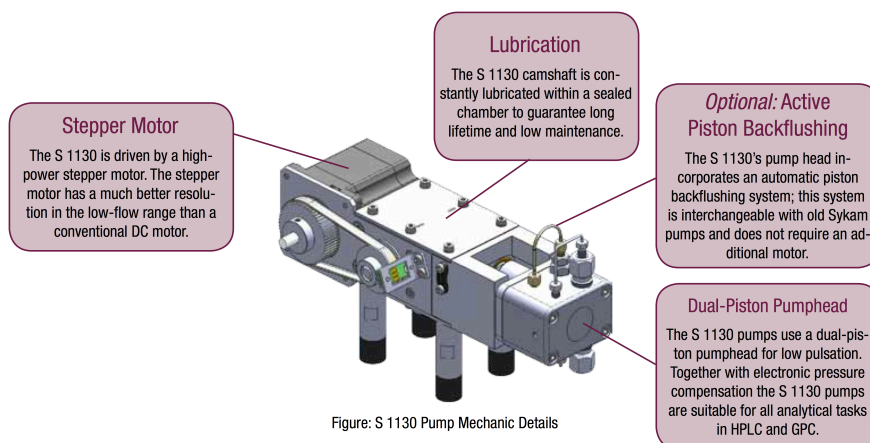
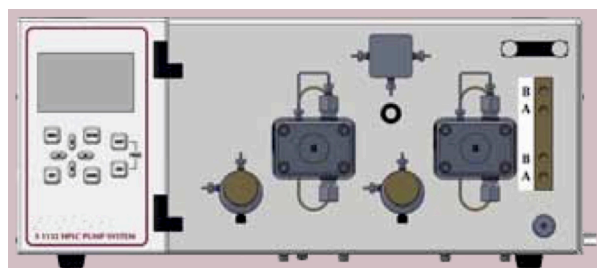
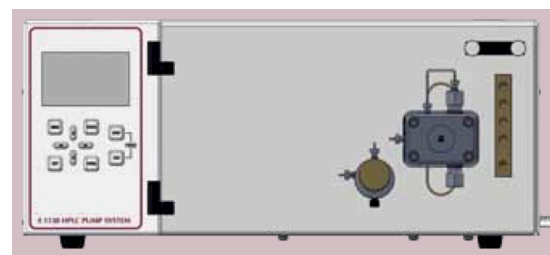


Figure: S 1130 Pump Mechanic Details



Pompa in configurazione Gradiente Binario



Pompa in configurazione Isocratica/LPG

# ERRECI

## SYSTEM S600 SS

### S1130 POMPA PER HPLC PROGRAMMABILE A GRADIENTE



Pompa in configurazione Testa in PEEK



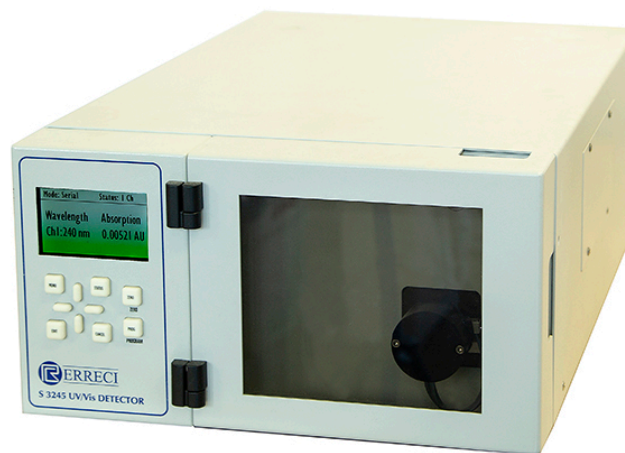
Pompa in configurazione Isocratica/LPG

- Pompa HPLC per sistema a gradiente quaternario in bassa pressione
- Sistema di pompaggio a doppio pistone reciprocante con motore a step di nuova generazione;
- Albero a camme costantemente lubrificato
- Controllo elettronico del flusso e di soppressione pulsazioni residue
- Compensazione per i valori di comprimibilità di differenti eluenti
- Pompa intelligente con software di base residente in memoria per il controllo di altre pompe S1125 per gradienti ad alta pressione.
- Protezione interna con impostazione della Pmin e Pmax e controllo delle perdite; “Soft Start”, volume morto inferiore a 100  $\mu$ l
- Ampio display digitale LCD
- Controllo elettronico per il riciclo solventi e collettore di frazioni
- **COMPLETA DI TESTA DI POMPAGGIO INTERCAMBIABILE**
- Flusso : 0,001...10,000 ml/min.
- Riproducibilità Flusso : Migliore dello 0,1 %
- Pressione massima : 600 bar (60 Mpa / 0-8700 psi)
- Pulsazione pressione tipica <0,1 MPa o < 1%
- Accuratezza flusso :  $\pm 1,0$  % a 1,000 ml/min
- Precisione flusso :  $\pm 0,1$ % RSD a 1,000 ml/min
- Alimentazione:  $\pm 110/220V$  47/63 Hz
- Dimensioni e peso : 396 x 165 x 478 mm / 7,5 Kg
- Consente la formazione di Gradienti fino a quattro solventi in bassa pressione LPG (quaternario)
- Consente la formazione di Gradienti fino a due solventi in alta pressione (binario)
- Gradiente impostabile da 0,0 a 100,0 % con incrementi di 0,1 %
- Accuratezza gradiente < 0,50%
- Volume del mixer variabile tra 10-500  $\mu$ l

# ERRECI

## SYSTEM S600 SS

### S 3250 RIVELATORE UV/VIS A LUNGHEZZA D'ONDA VARIABILE



- Sistema ottico a doppio raggio con monocromatore a reticolo olografico 1200 linee/mm
- Campo lunghezze d'onda 190...800 nm
- Banda passante costante 6 nm
- Accuratezza lunghezza d'onda  $\pm 1$  nm
- Precisione lunghezza d'onda  $\pm 0,1$  nm
- Campo di lettura da 0,1 a 2 unità di assorbanza
- Stabilità linea di base  $\pm 0,0001$  Abs/ora a 254nm
- Luce diffusa minore di 0,02 % a 220 nm
- Operazioni programmabili;
- Calibrazione e autodiagnosi automatiche all'accensione
- Doppia sorgente Lampada al Deuterio e Quarzo Iodio
- Memorizzazione di 30 metodi con password di protezione
- Visualizzazione del dettagliato rapporto GLP in ogni momento
- Opzione per eseguire scansioni e raccogliere spettri UV/VIS
- Opzione per lettura a due lunghezze d'onda contemporanee
- Porta seriale RS232 e LAN per gestione da PC
- Ampio display digitale LCD a colori
- Cella a flusso in Acciaio INOX; Opzionale in PEEK, micro, analitica, preparativa
- Dimensioni e peso : 280 (W) x 135 (H) x 498 (D) mm / 9 Kg

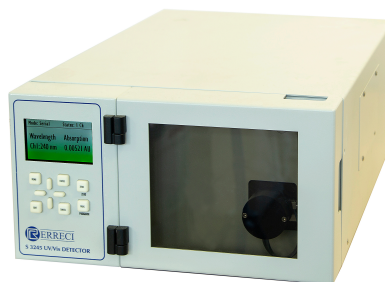
## ERRECI SYSTEM S600 SS

### S3350 RIVELATORE UV/VIS DAD, DIODE ARRAY DETECTOR



- - Costruzione in ceramica per garantire la massima stabilità termica e le migliori prestazioni ottiche :
- - Campo lunghezze d'onda 190...1015 nm (opzione 190-720 nm)
- - Numero di diodi : 1024 (opzione 256 diodi)
- - Accuratezza Lunghezza d'onda < 0,5 nm
- - Linearità maggiore di 2 A
- - Doppia Sorgente Lampada al Deuterio e al Tungsteno
- - Disturbo Segnale linea di base  $\pm 1 \times 10^{-5}$  Abs @ 254 nm
- - Deriva linea di base <  $3 \times 10^{-4}$  Abs/ora
- - Acquisizione dati 1-100 Hz
- - Dimensioni e peso : 220 (W) x 185 (H) x 340 (D) mm / 6,7 Kg

### S3590 RIVELATORE AD INDICE DI RIFRAZIONE



- - Range di misura : 1,00-1,75 RI
- - Flusso da 0,2 a 3,0 ml/min
- - Volume cella a flusso analitica 9  $\mu$ l
- - Cella a flusso analitica con angolo di misura 45 °
- - Pressione in cella 6 Kg/cm<sup>2</sup>
- - Volume morto 24  $\mu$ l
- - Linearità 0-1000  $\mu$ RIU
- - Disturbo  $5 \times 10^{-9}$  RIU
- - Deriva <1 mv/ora (acqua a 1 ml/min)
- - Impostazione temperatura: ambiente; 35-55°C con incremento di 1°C
- - Dimensioni e peso : 396 x 165 x 478 mm / 13 Kg

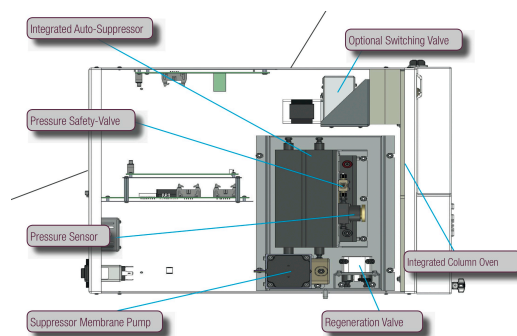
# ERRECI SYSTEM S600 SS

## RF-20 RIVELATORE A FLUORESCENZA



- Rivelatore a fluorescenza con doppio monocrromatore completamente programmabile
- Campo di misura 200-600 nm (Opzionale fino a 800 nm)
- Sorgente con lampada flash allo Xenon 10 W con frequenza programmabile
- Rivelatore a fotomoltiplicatore
- Monocrromatore in eccitazione 200-650 nm; Monocrromatore in emissione 200-800 nm
- Modalità di scansione in emissione ed in eccitazione programmabili separatamente
- Sensibilità S/N > 3000 per 4 µg/l di Antracene in Metanolo
- Cella di misura a flusso; Volume 4-810 µl; Pressione 250 PSI
- Dimensioni e peso : 365 (L) x 381 (P) x 146 (A) / 13,6 Kg

## S150 RIVELATORE CONDUTTIMETRICO



- Campo di misura fino a 20.000 µS/cm @ 20 Hz
- Design della cella avanzato per un aumento della sensibilità;
- Volume cella a flusso 0,76 µl
- Forno colonne termostato integrato, temperatura da 30-100°C
- Accuratezza temperatura <0,1°C

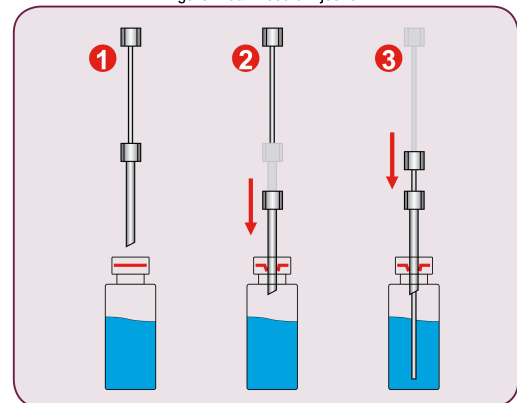
***SOPPRESSORE CHIMICO INTEGRATO IN FASE SOLIDA A MEMBRANA COMPLETO DI  
POMPA A MEMBRANA SENZA MANUTENZIONE***

# ERRECI SYSTEM S600 SS

## S5300 AUTOCAMPIONATORE PER HPLC



Figure: Dual-Needle Injection



- Facile utilizzo. Intuitiva interfaccia da PC per creare metodi e sequenze in modo semplice. In aggiunta è provvisto di tastiera integrata per eseguire quelle operazioni scomode se fatte attraverso un Data System
- Autocampionatore X-Y-Z con cuscinetti autolubrificanti
- Piatto da 120 campioni per vials da 2 ml; 192 micropiastre
- Termostatazione campioni da 4 – 60 °C
- Iniezione con tecnica a doppio ago per evitare potenziali blocchi dovuti alla presenza del setto.
- Volume del loop standard da 100 µl.
- Carry over: <0,05% con il lavaggio dell'ago tra iniezioni.
- Dimensioni e peso : 300 x 500 x 340 mm / 15 Kg

## S4120 FORNO COLONNE TERMOSTATATO



- Termostatazione da +30°C fino ad 150°C
- Accuratezza temperatura 0,1°C
- Stabilità temperatura  $\pm 0,01^\circ\text{C}$
- Spazio per l'installazione di sei colonne analitiche e sei pre-colonne
- Riscaldamento ad aria, circolazione forzata, sensore per rilevamento delle perdite
- Dimensioni 183x566x270 mm

# ERRECI

## APPLICAZIONI AVANZATE HPLC POST-COLONNA

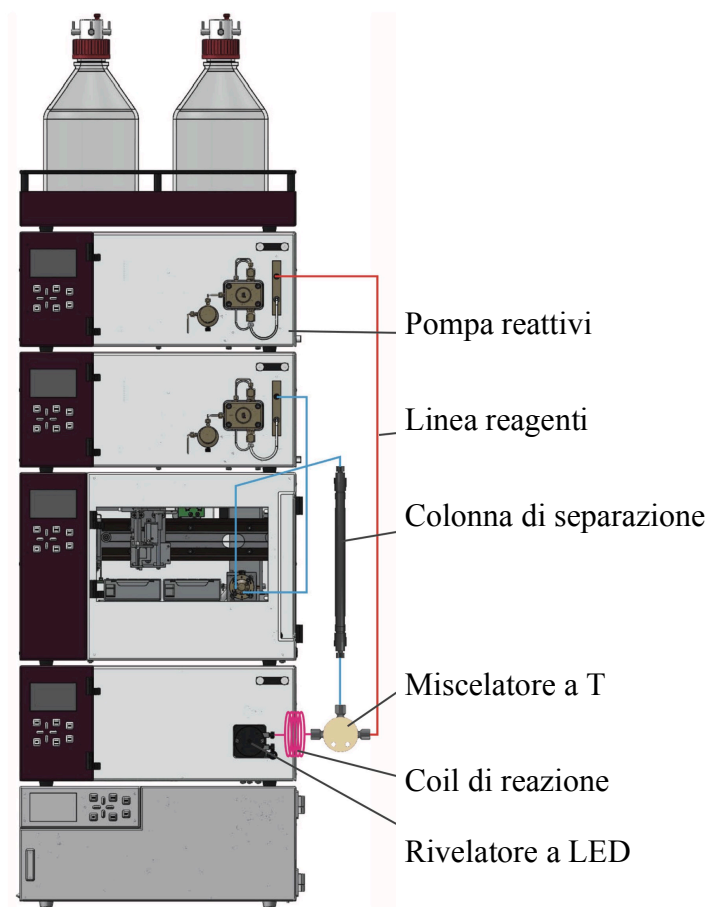
### CROMATOGRAFIA IONICA POST-COLONNA

#### DERIVATIZZAZIONE POST-COLONNA

Aggiornamento del sistema: Opzione di upgrade con accessori per la tecnica di derivatizzazione post-colonna utilizzata nei metodi EPA 326 e DIN EN ISO 11206 idonei alla determinazione dei bromati, dei metalli di transizione, del CrVI, aminoacidi, carbammati, aflatossine o altri.

#### Moduli Disponibili

- Pompa HPLC isocratica per gestione agente di derivatizzazione
- Rivelatore UV/VIS per applicazioni UV e metodi di derivatizzazione post-colonna
- Rivelatore a LED per singoli applicativi (CrVI, Bromato, ecc.) con derivatizzazione post-colonna
- IC Modulo per metalli di transizione e metodiche di derivatizzazione post-colonna completo di reaction coil e valvola a T



# ERRECI S600 HPLC MODULARE

COLONNE ANALITICHE

COLONNE PER CROMATOGRAFIA IONICA



## CROMATOGRAFIA ERRECI

### S1525 POMPA PREPARATIVA

Range 150-1000 ml/min

PEEK o Acciaio

Opzione Gradiente Quaternario

Opzione Alta Pressione

Rivelatori UV, DAD, Fluorescenza, Indice di Rifrazione, ecc.

### S150/S153 CROMATOGRAFO IONICO

Range 1-40 ml/min

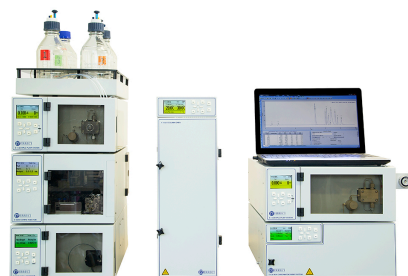
Anioni, Cationi, simultaneo, metalli di transizione

Opzione Gradiente Quaternario o Binario Alta Pressione

Rivelatore conduttimetrico

Completo di soppressore "Maintenance free"

Rivelatori UV, DAD, Fluorescenza, Indice di Rifrazione, ecc.

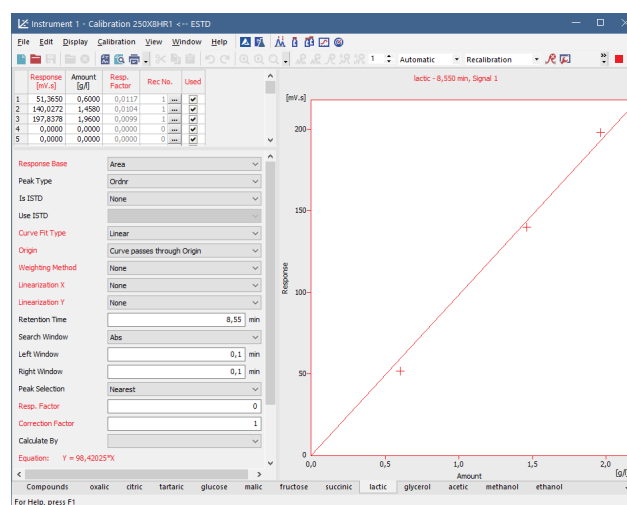
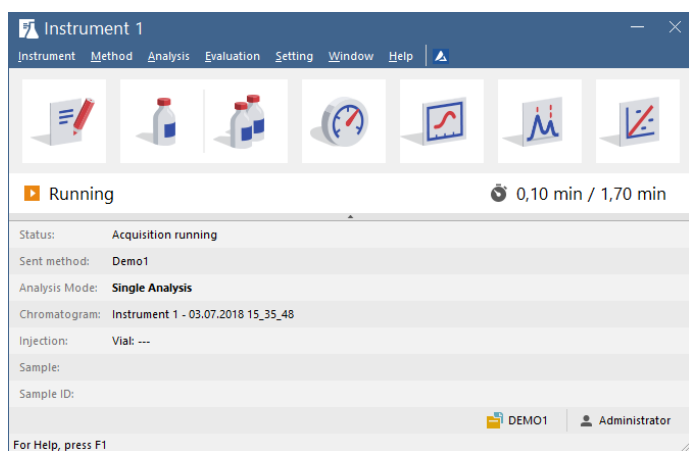


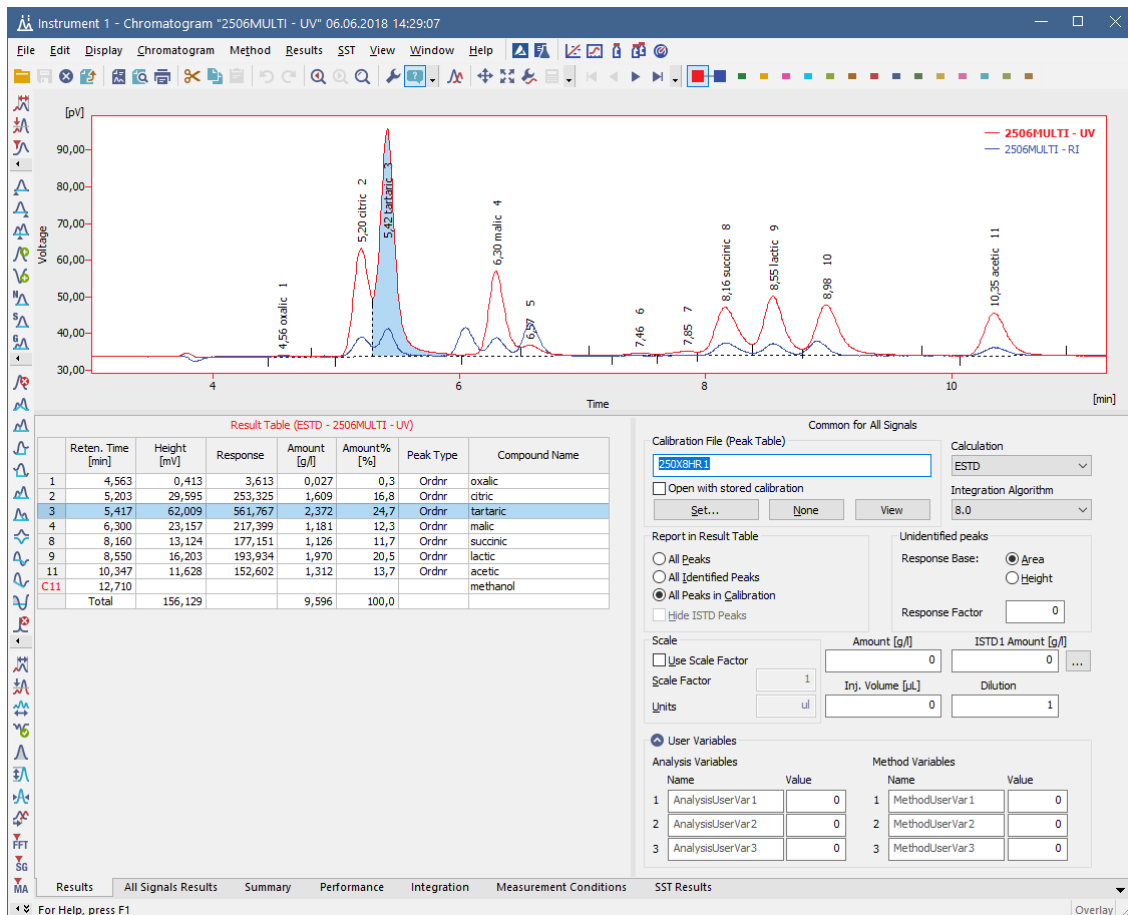
**APPLICAZIONI SPECIALI PER ANALISI DEGLI AMINOACIDI**

# ERRECI SYSTEM S600 SS

## CLARITY - SOFTWARE DI ACQUISIZIONE E INTEGRAZIONE DEI DATI CROMATOGRAFICI AD ALTA RISOLUZIONE

- Controllo completo di tutti gli elementi del sistema, (gestione e programmazione di pompe, detector, Autocampionatori, ecc.)
- Semplice ed accattivante interfaccia grafica
- Compatibile con sistemi operativi Windows 7
- Supporto LIMS (Laboratory Information Management System)
- Sistema “multi-tasking” per la manipolazione dati in acquisizione
- Gestione totale delle funzioni di tutti i componenti del sistema (Flussi, Pressioni, Lunghezza d’onda, Gradiente, ecc.)
- Programmazione di metodi e sequenze multimetodo
- Import/Export dei dati in formato standard
- Curve di calibrazione multilivello semplici e complesse con algoritmi di calcolo lineare, quadratico e cubico
- Rielaborazione grafica e matematica dei dati salvati su disco
- Diagnostica dei moduli inseriti nel sistema
- Software a norme GLP/GMP con memorizzazione di tutte le operazioni dell’utente; Hardware, Software e Method Validation
- Richiede Personal Computer




 STRUMENTAZIONE SCIENTIFICA E ANALITICA  
 VENDITA E ASSISTENZA TECNICA

[www.erreci-tech.com](http://www.erreci-tech.com)
**Sede Legale :**

VIA ROMA, 18 • 20090 • PIEVE EMANUELE (MI) • TEL. E FAX 02/90724336

**Sede Operativa :**

VIA DELLE ROBINIE, 21 • 20090 • OPERA (MI) • TEL. 02/57600456 FAX 02/57600082

**INDIRIZZI MULTIMEDIALI:**
**E-MAIL: [info@erreci-tech.it](mailto:info@erreci-tech.it) • SITO INTERNET: [WWW.ERRECI-TECH.COM](http://WWW.ERRECI-TECH.COM)**