

HOCHZEIT

in Schloss Hagenberg



HOCHZEIT IN SCHLOSS HAGGENBERG

**WIR STEHEN FÜR FLEXIBILITÄT & AUTHENTIZITÄT,
DAHER GIBT ES BEI UNS FOLGENDE BESONDERHEITEN**

- Keine Bindung an bestimmte Dienstleister oder Caterer.
- Freie Wahl, wo welcher Programmpunkt stattfinden soll.
- Exklusive Vermietung - keine Parallelveranstaltungen.
- Wir sind offen für Eure besondere Ideen.



UNSERE **ABLAUF EMPFEHLUNG**



EMPFANG
am Vorplatz



TRAUUNG
zwischen den Säulen



AGAPE
im Garten



DINNER
im Innenhof (75 pax) oder Festsaal (96 pax)



PARTY
in der Grotte

HAUPTSAISON

WOCHENENDEN JUNI BIS SEPTEMBER

Alle Preise verstehen sich inklusive UST.

APHRODITE HOCHZEIT

MAX. 96 PERSONEN

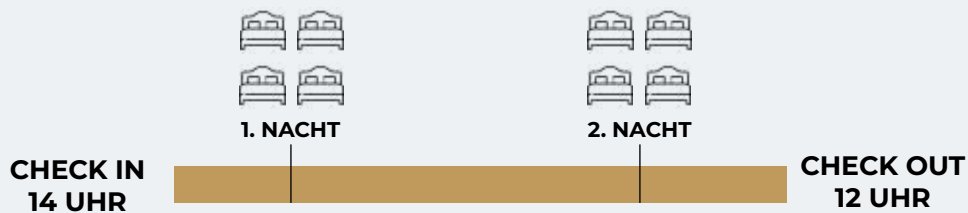
ab **9 900 €**

FREITAG

SAMSTAG

SONNTAG

MONTAG



Inklusive 2 x Übernachtungen für das Brautpaar im Feuerzimmer und für 6 zusätzliche Gäste in drei Doppelzimmern (Sommerzimmer 1-3).



HAUPTSAISON

WOCHENTAGS

Alle Preise verstehen sich inklusive UST.

APHRODITE HOCHZEIT max. 96 Personen

Mo-Do ab 4 890 €

HOCHZEIT ÜBERNACHT max. 96 Personen
inkl. Übernachtung für das Brautpaar

Check In 7 Uhr
Check Out 12 Uhr

Mo-Do ab 3 890 €

TAGESHOCHZEIT max. 96 Personen

Check In 7 Uhr
Check Out 24 Uhr

Mo-Mi ab 3 190 €

MICROWEDDING max. 30 Personen

Check In 12 Uhr
Check Out 22 Uhr

Mo-Mi ab 2 090 €

ELOPEMENT max. 6 Personen

Check In 12 Uhr
Check Out 22 Uhr

Mo-Mi ab 1 390 €



NEBENSAISON

OKTOBER BIS MAI

Alle Preise verstehen sich inklusive UST.

APHRODITE HOCHZEIT max. 96 Personen

Wochenenden ab 6 990 €

Mo-Do ab 4 890 €

HOCHZEIT ÜBERNACHT max. 96 Personen inkl. Übernachtung für das Brautpaar

Check In 7 Uhr
Check Out 12 Uhr

Wochenenden ab 5 490 €

Mo-Do ab 3 890 €

TAGESHOCHZEIT max. 96 Personen

Check In 7 Uhr
Check Out 24 Uhr

Wochenenden ab 4 490 €

Mo-Mi ab 3 190 €

MICROWEDDING max. 30 Personen

Check In 12 Uhr
Check Out 22 Uhr

Mo-Mi ab 2 090 €

ELOPEMENT max. 6 Personen

Check In 12 Uhr
Check Out 22 Uhr

Mo-Mi ab 1 390 €



DAS HONEYMOON UPGRADE

Ihr wollt noch etwas länger bei uns bleiben und Euren Start als Newlyweds zu zweit genießen?

Für Brautpaare, die noch einen Honeymoonaufenthalt an Ihre Hochzeit hängen wollen, vermieten wir das Schlossapartment und/oder die Sommerzimmer zu günstigeren Konditionen.

(Mehr Infos zum Schlossapartment findet Ihr ab Seite 15)

Schlossapartment für 2 Personen

als Wohneinheit bestehend aus Feuerzimmer, Wasserzimmer, Festsaal & Speisesaal

ab 490 € / Nacht

Sommerzimmer für 2 Personen

Drei Doppelzimmer stehen von Mai bis Mitte Oktober zur Verfügung.

ab 190 € / Nacht

Kleiner Hinweis: Wir sind kein Hotel und haben daher auch nur begrenzte Möglichkeiten Verpflegung anzubieten. Sehr gerne empfehlen wir Euch die besten Restaurants und Geschäfte in der Umgebung. Frühstück können wir auf Anfrage für Euch bereitstellen.



DAS VIP UPGRADE

Absolute Privatsphäre - selbst die Schlossbewohner verlassen mit diesem Upgrade das gesamte Areal.

Vor Ort sind ein bis zwei Ansprechpartner:innen, die mit dem Schloss und seinen Eigenheiten vertraut sind – falls es technische Fragen gibt oder im Hintergrund etwas Unterstützung gebraucht wird.

PREIS AUF ANFRAGE



WEITERE ANGEBOTE

VERLOBUNGS - / HOCHZEITSFOTOSHOOTING

2 Stunden Raummiete exkl. Fotograf

für unsere Brautpaare ab **290 €**
für externe Brautpaare ab **390 €**

HEIRATSANTRAG

4 Stunden Raummiete

exkl. ÜN ab **590 €**
inkl. ÜN ab **790 €**

ADD ONS

HOCHZEITS-PICKNICK x VIENNA PICNICS

4 Stunden all inclusive (ab 2 Personen)

ab **899 €**

CANDLE LIGHT DINNER

4 Gänge Menü vom Privatkoch (ab 2 Personen)

ab **599 €**

Alle Preise verstehen sich inklusive UST.



PICKNICK IM SCHLOSS

Ihr wollt Geburtstag feiern, Euren Partner zum Jahrestag überraschen oder einfach einen entspannten Tag mit euren Mädels verbringen – und das in absoluter Ruhelage und voller Privatsphäre?

Vienna Picnics kümmert sich um die Planung und zaubert Euch Euer ganz persönliches Traum-Picknick.

Schloss Haggenberg bietet dafür den perfekten Rahmen: ruhig, abgeschieden und ganz für euch allein.

2-10 PERSONEN
2 STUNDEN
INDOOR ODER OUTDOOR

PICKNICK ab 599 €

bei bereits gebuchtem Aufenthalt im Schloss



ZUSATZLEISTUNGEN UND OPTIONEN

Early Check In (ab 9 Uhr)	€ 500 einmalig
Late Check Out (bis 14 Uhr)	€ 300 einmalig
Late Check Out (bis 17 Uhr)	€ 500 einmalig
Zusätzliche Übernachtungsgäste während der Hochzeit	€ 90 p.P. / Nacht
Zusätzliche Übernachtung nur für das Brautpaar	€ 490 / Nacht
Verfrühte Anlieferung / späte Abholung	ab € 150, je nach Aufwand
Haustier	€ 40 / Nacht
Zwischenreinigung	€ 40 / Stunde
Möbelträger	€ 45 / Stunde
Schlossführung (bis 30 Personen)	€ 150 Pauschale (ca. 1 Stunde)
Shuttleservice	auf Anfrage



INKLUSIVLEISTUNGEN

DIENTSTLEISTUNGEN

1 Besichtigung mit dem Brautpaar (ca. 1 - 2 St).

1 Besichtigung mit beispielsweise Dienstleistern um Eure Fragen zu klären (ca 1 - 2 St).

Während Eurer Hochzeit ist auf Abruf ein Anprechpartner im Haus, der mit den Eigenheiten des Hauses vertraut ist.

Endreinigung nach Eurem Aufenthalt.

AUSSTATTUNG

Handtücher & Bettwäsche

Um Ressourcen zu schonen, verzichten wir bewusst auf das Bügeln der Bettwäsche. Unsere hochwertige Leinenbettwäsche ist bügelfrei und wird für Euch sorgfältig vorbereitet. - Wenn ihr dennoch gebügelte Bettwäsche bevorzugt, sagt uns bitte einfach Bescheid.

Möbel

Unser Basismobiliar (Tische & Sessel) steht Euch kostenlos zur Verfügung. Ihr findet die Möbel bei Eurer Ankunft im jeweiligen Geschoß vorbereitet und könnt diese nach Euren Vorstellungen arrangieren.

WLAN

Lichterketten im Innenhof



ÜBERNACHTUNGSMÖGLICHKEITEN



HOCHZEITSZIMMER 2.OG

Feuerzimmer

Doppelbett
Ausziehsofa für 2 Personen

Wasserzimmer

Badewanne, Dusche, WC
Doppelbett



DREI SOMMERZIMMER 1.OG

Sommerzimmer 1

Doppelbett
Einzelbett
Waschbecken

Sommerzimmer 2

Doppelbett
Waschbecken



Sommerzimmer 3

Doppelbett
Ausziehsofa für 2 Personen
Waschbecken



Da sich die **zwei Bäder** der Sommerzimmer in einem separaten Geschoß befinden, verfügt jedes Schlafzimmer über ein eigenes Waschbecken.



CATERINGRÄUME

SPEISESAAL (2.OG)

ACHTUNG - DAS IST EIN VERANSTALTUNGSRAUM UND SOMIT NUR ALS „SHOW COOKING“- OPTION GEEIGNET!

2 Kühlschränke mit Gefrierfach

6-Platten-Induktionsherd

XL Backofen

Backofen mit Dampfgarfunktion

2 Geschirrspüler

Starkstrom 16A



MANIPULATIONSRAUM (2.OG)

ca. 30 m² großer Raum mit 2 Kühlschränken

SCHLOSSKÜCHE (EG)

Gastronorm Doppelkühlschrank

Induktionsherd

Backofen

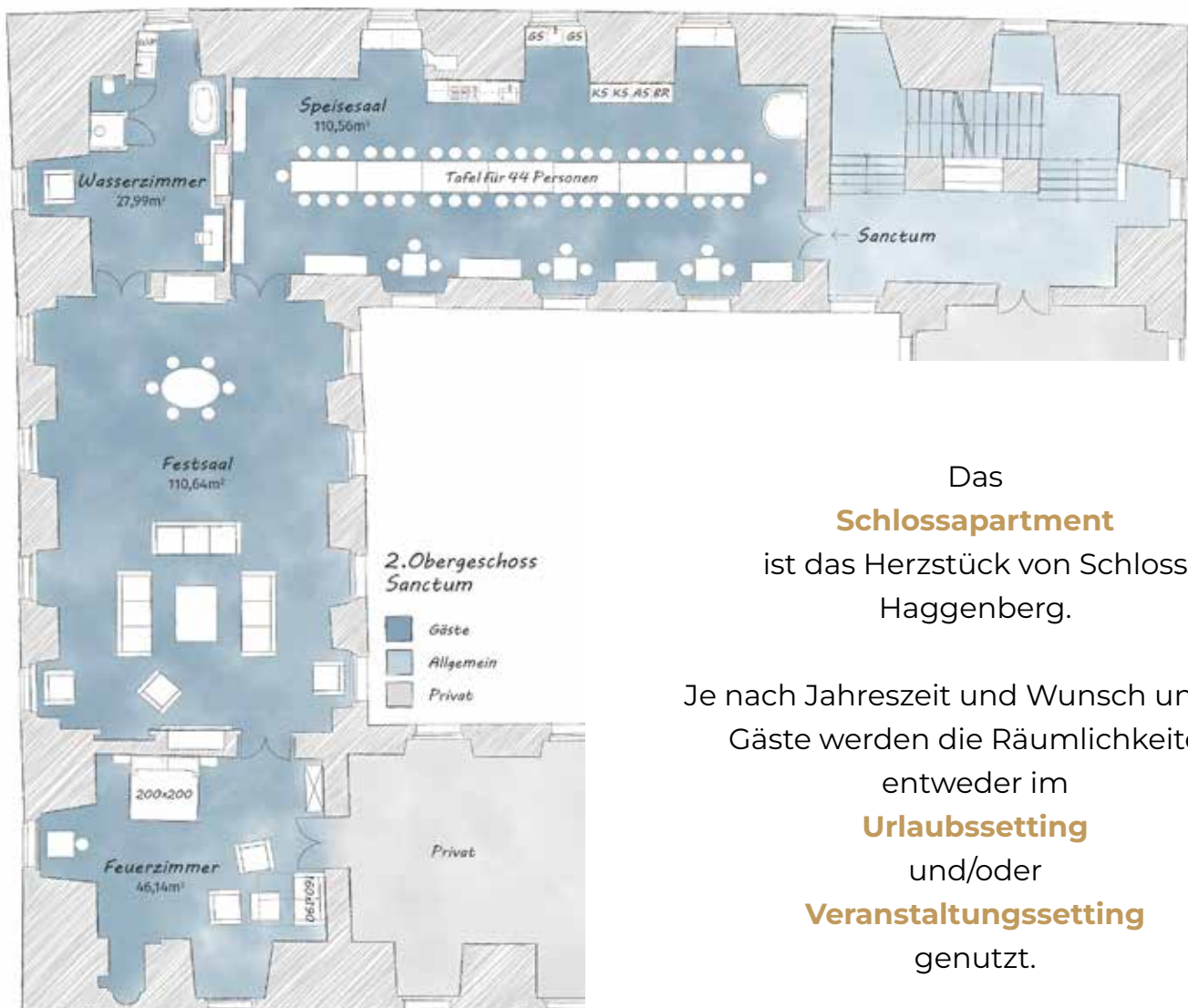
1 Geschirrspüler

Starkstrom 16A



DAS SCHLOSSAPARTMENT (2.OG)

...bestehend aus Speisesaal, Festsaal, Feuerzimmer, Wasserzimmer



Das
Schlossapartment
ist das Herzstück von Schloss
Haggenberg.

Je nach Jahreszeit und Wunsch unserer
Gäste werden die Räumlichkeiten
entweder im
Urlaubssetting
und/oder
Veranstaltungssetting
genutzt.

SPEISESAAL

Für Speisen seit 1690

Der **100 m²** große **Speisesaal** ist mit einer modernen Küche inkl. zwei Geschirrspülern, Kühlschrank, 6-Platten-Induktionsherd und Backofen ausgestattet, wodurch er perfekt für gemeinsames Kochen, zum Beispiel auch für Teambuilding Aktivitäten geeignet ist. Da die Küchengeräte größtenteils in Einbauschränken versteckt sind, eignet sich der Raum trotzdem auch super für Veranstaltungen.



FESTSAAL

Tempelsaal des Hermes Trismegistos

Im ebenso **100 m²** großen **Festsaal** finden oft Dinner oder Party statt. Im Urlaubssetting verwandelt er sich mit Sofalandschaft und offenem Kamin in ein „rough-luxe“ Wohnzimmer. „Wohnen wie die Schlossherren“ bekommt hier nochmal eine ganz neue Bedeutung.

Umgeben von 300 Jahre alten barocken Fresken kombiniert mit modernem Interior findet Ihr hier eine Urlaubslocation, die es so vermutlich kein zweites Mal gibt.

FEUERZIMMER

Herakles liebt Omphale

Als Schlafzimmer dient das **45 m²** große, ebenso mit Fresken verzierte, **Feuerzimmer**. Mit einem Doppelbett und einer Ausziehcouch können hier bis zu vier Personen übernachten. Bei Hochzeiten ist das Zimmer für unsere Brautpaare reserviert. Auf Wunsch gibt es auch Frühstück ans Bett und je nach Jahreszeit werdet Ihr von sanftem Vogelgezwitscher oder Fröschequacken geweckt.



WASSERZIMMER

Aphrodite wird im Schaum des Meeres geboren

Das Badezimmer des Schlossapartments ist das **30 m²** große **Wasserzimmer**, welches mit Dusche, Badewanne, extra WC und Daybed ausgestattet ist. Wer uns schon etwas länger kennt, hat bestimmt schon das ein oder andere Foto von einer Braut in unserer Badewanne entdeckt - dieses Zimmer wird bei Hochzeiten nämlich gerne für das getting ready verwendet.

WICHTIGE INFORMATIONEN

Es gibt eine eigene Hausordnung - das Folgende stellt nur eine grobe Übersicht dar.

ZIMMERLAUTSTÄRKE

Am Hochzeitstag	ab 3 Uhr
An allen anderen Tagen	ab 24 Uhr

ANFAHRT

Schloss Haggenberg ist mit dem Auto ca. 50 Minuten von der Wiener Innenstadt entfernt.

Der nächstgelegene Bahnhof befindet sich in Frättingsdorf. Dort gibt es direkte Zugverbindungen von und nach Wien und zum Flughafen Schwechat, sowie die Möglichkeit eines Shuttles.

PARKEN

Ihr bekommt von uns ein einen Übersichtsplan, indem alle öffentlichen Parkplätze eingezeichnet sind. Das Parken in der Allee ist während Veranstaltungen nicht gestattet!

SAUBERKEIT

Wir bitten Euch, den Garten jederzeit sauber zu halten! Da wir uns in einer windigen Gegend befinden, können leichte Gegenstände und Müll in den Burggraben geweht werden und somit hohe Reinigungskosten verursachen, die vom Brautpaar zu tragen sind.

HAUSTIERE

Im Schlossareal wohnen ein Hund, zwei Katzen und mehrere Hühner.

Wir bitten Euch daher den Besuch von eigenen oder Hunden Eurer Gäste anzukündigen, um etwaige Zwischenfälle zu vermeiden.

VERSICHERUNGEN

Eine Hochzeit kostet nicht nur viel Energie, sondern meistens auch viel Geld - daher empfehlen wir euch eine Versicherung abzuschließen!



WICHTIGE INFORMATIONEN

FRÜHE ANLIEFERUNG ODER SPÄTE ABHOLUNG

Die Anlieferung oder Abholung von Getränken, Deko, Blumen und co. außerhalb des Mietzeitraumes ist je nach Buchungslage möglich und wird nach Aufwand verrechnet. Für etwaige Schäden oder Diebstahl übernehmen wir keine Haftung!

CATERING

Wir haben kein hauseigenes Restaurant - Ihr könnt Euren Caterer also frei wählen! Frühstück für maximal 20 Personen kann auch über uns gebucht werden.

EMPFEHLUNGEN

Nach Eurem Besichtigungstermin schicken wir Euch unsere Empfehlungsliste von Dienstleistern, mit denen wir bereits zusammen gearbeitet haben, sowie weiteren Unterkünften in der Umgebung.

BRUNNEN IM INNENHOF

Unser Brunnen kann gerne zum Baden genutzt werden. Betreten auf eigene Gefahr!



DIE RÄUMLICHKEITEN

EG Innenhof & Garten
Sala Terrena (Gartensaal)
Schlossküche
Eingangshalle
1 Sommerzimmerbad inkl WC
1 WC

1 OG Sommerzimmer 1
Sommerzimmer 2
Sommerzimmer 3

2 OG Speisesaal
Festsaal
Feuerzimmer
Wasserzimmer

3 OG 3 WCs
1 Sommerzimmerbad mit extra WC



DER GARTEN



4 000 m²



96 Personen



DIE SALA TERRENA



90 m²



60 Personen



DER INNENHOF



190 m²



70 Personen



1 OG SOMMERZIMMER



2 OG FEUER- & WASSERZIMMER



2 OG **SPEISESAAL**



110 m²



70 Personen



2 OG FESTSAAL



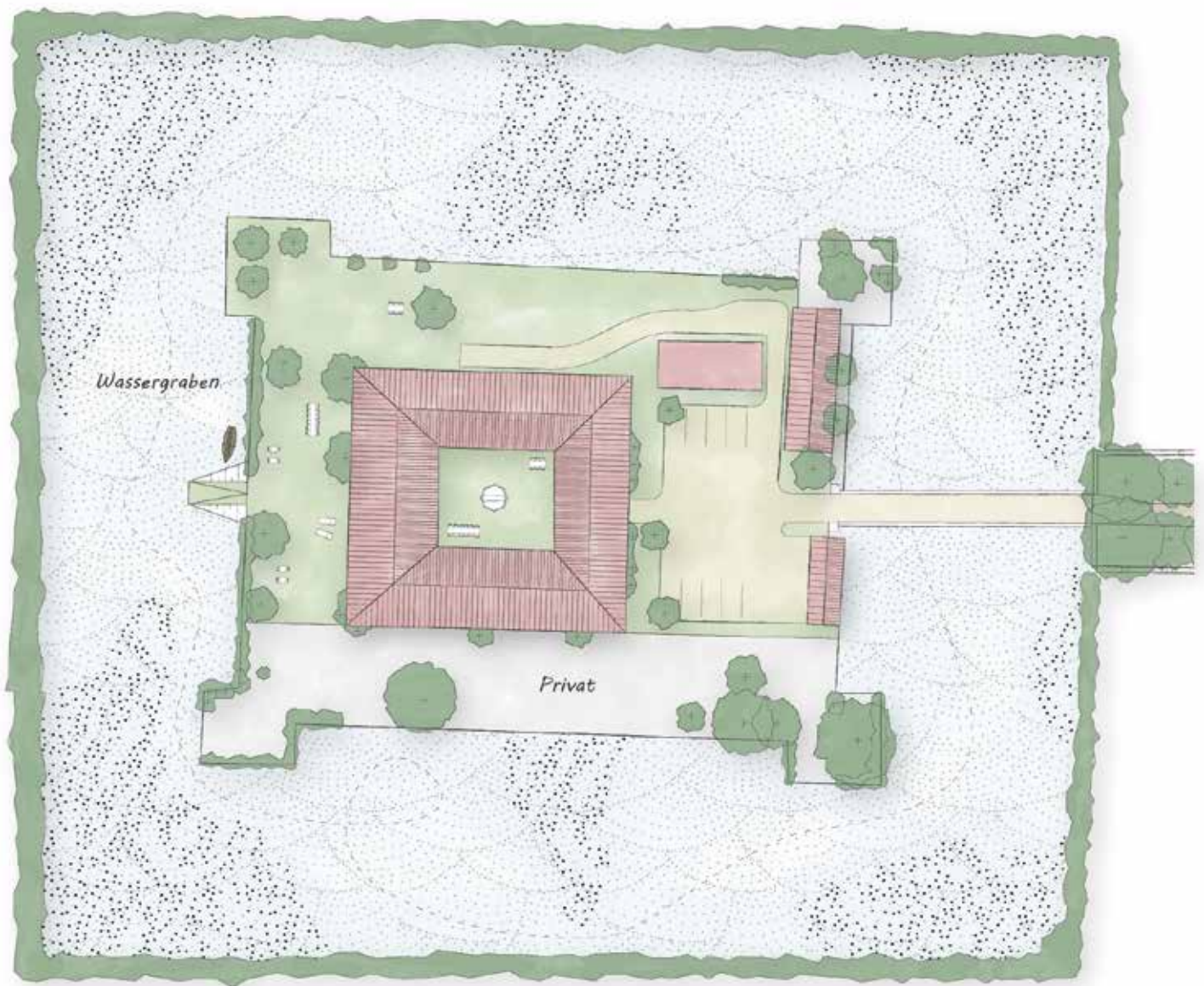
110 m²



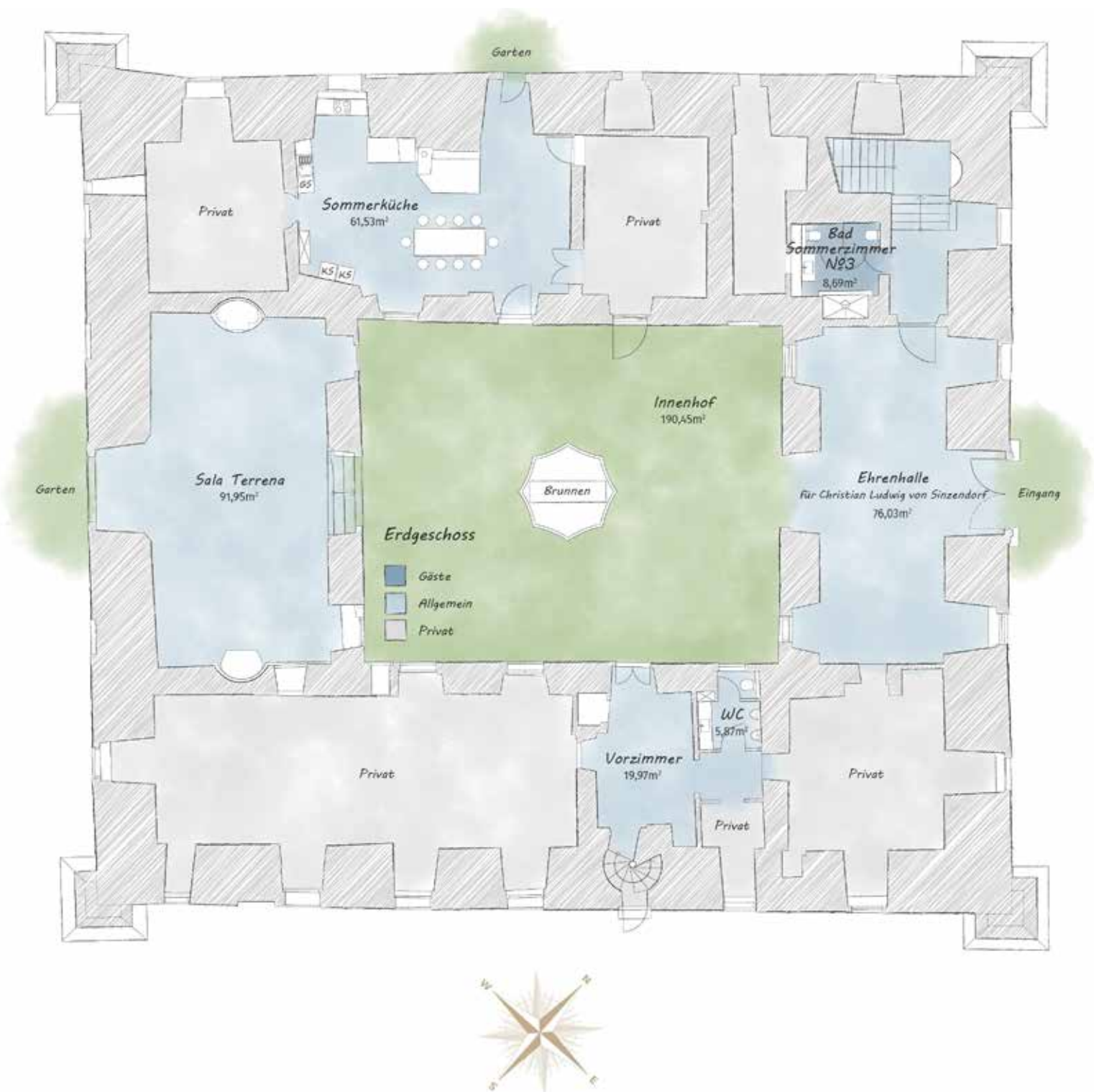
96 Personen



GRUNDRISS GARTEN



GRUNDRISS ERDGESCHOSS



GRUNDRISS 1 OG



GRUNDRISS 2 OG

