

POLITICA PER L'AMBIENTE 2025



TVM-Trasporto Veicoli Mediterraneo Srl



POLITICA AMBIENTALE

TVM-Trasporto Veicoli Mediterraneo S.r.l. | EBOLI (SA)

Impegno: Logistica Verde e Resiliente | *Commitment: Green & Resilient Logistics*

Indice Esecutivo e Dichiarazione di Impegno / *Executive Summary and Statement of Commitment*

Sezione / Section	Pagine / Pages
Dichiarazione del Management / <i>Management Statement</i>	2
1. Visione e Governance Ambientale / <i>Vision & Environmental Governance</i>	3
2. Focus: Clima ed Energia (Scope 1 & 2) / <i>Focus: Climate and Energy</i>	7
3. Gestione Circolare di Rifiuti e Risorse / <i>Circular Management (Waste & Resources)</i>	11
4. Mitigazione Inquinamento Atmosferico Locale / <i>Mitigating Local Air Pollution</i>	13
5. La Filiera Sostenibile (Partnership ESG) / <i>Sustainable Value Chain</i>	14
6. Obiettivi Futuri e Roadmap 2030 / <i>Future Targets & 2030 Roadmap</i>	15
Appendice: Metodologia e Dati di Riferimento / <i>Appendix: Methodology & Baseline Data</i>	18

DICHIARAZIONE DEL MANAGEMENT

La **TVM-Trasporto Veicoli Mediterraneo Srl** riconosce che la sostenibilità ambientale è un fattore di resilienza e innovazione. Nel settore del trasporto merci, siamo impegnati a trasformare la nostra impronta logistica e a contribuire attivamente alla mitigazione del cambiamento climatico.

TVM-Trasporto Veicoli Mediterraneo Srl recognizes that environmental sustainability is a factor of resilience and innovation. In the freight transport sector, we are committed to transforming our logistics footprint and actively contributing to climate change mitigation



Visione e Governance Ambientale / *Vision and Environmental Governance*

1.1 La Logistica come Motore di Sostenibilità / *Logistics as a Driver for Sustainability*

- **Contesto:** Il settore del trasporto su gomma (ATECO 49.41.00) è ad alta intensità di emissioni, il che rende l'impegno per la "logistica verde" la nostra priorità strategica.
- **Visione (Impegno Qualitativo):** L'azienda si impegna a gestire in modo responsabile le risorse naturali, implementando azioni che ridurranno il consumo e l'impatto ambientale.
- **Struttura di Governance:** (Descrivere il team o il responsabile aziendale (es. Comitato ESG o Responsabile Logistica Sostenibile) incaricato di monitorare e implementare gli obiettivi ambientali.)

Amministratore Delegato / Chief Executive Officer}\$\$

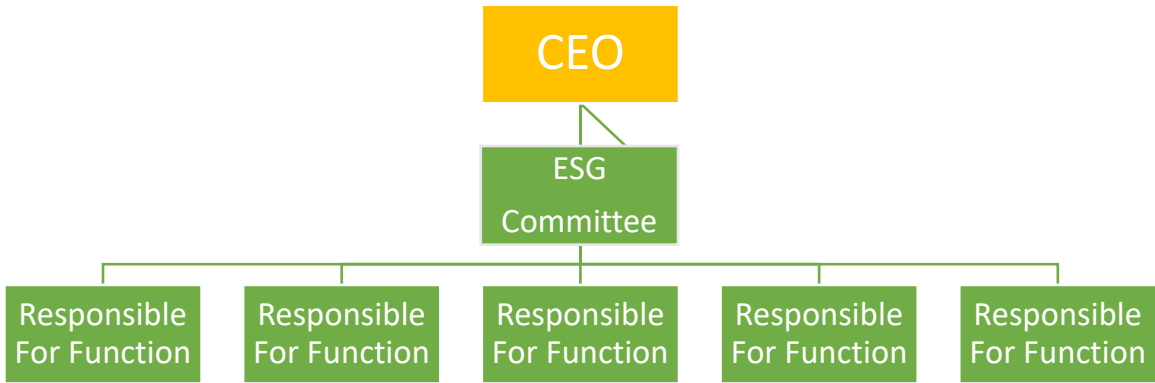


Comitato ESG (Ambientale, Sociale, Governance/ ESG Committee)



FUNZIONI CHIAVE OPERATIVE (Key Operational Functions)

Responsabile Operazioni	Responsabile Logistica Sostenibile (RLS)	Responsabile Amministrativo e HR
(Flotta e Magazzino) / <i>Operations Manager</i>	(Implementazione Politiche Ambientali) / <i>Sustainable Logistics Manager</i>	(Compliance, Sviluppo Personale) / <i>Admin & HR Manager</i>



1.2 Politica Ambientale e Climatica Aziendale / *Corporate Environmental and Climate Policy*

- **Obiettivo Generale:** Impegnarsi a integrare la responsabilità ambientale in tutte le operazioni di trasporto, perseguendo l'eccellenza nella gestione delle risorse.
- **Impegno Qualitativo sul Clima:** Impegnarsi a mitigare il cambiamento climatico aumentando l'efficienza energetica della flotta e integrando progressivamente l'uso di biocarburanti o veicoli a basse emissioni durante le operazioni.

STRATEGIA AMBIENTALE E OBIETTIVI Il passaggio al biocarburante HVO è l'iniziativa principale che l'azienda implementa per raggiungere l'obiettivo quantitativo di riduzione delle emissioni GHG del 30% entro il 2030.



Categoria	Descrizione del Progetto
Impegno Qualitativo	Impegnarsi a mitigare il cambiamento climatico attraverso la sostituzione del gasolio fossile con biocarburanti avanzati (HVO) nelle operazioni di trasporto, mantenendo o migliorando l'efficienza energetica della flotta.
Ambito di Impatto	Emissioni Scope 1 (Dirette): L'uso di HVO consente una riduzione delle emissioni nette di CO2 su base <i>well-to-wheel</i> (dal pozzo alla ruota) fino al 90% rispetto al gasolio fossile (a seconda della materia prima).
Obiettivo Quantitativo Transitorio	Aumentare la quota di consumo di carburanti HVO al 90% del consumo totale di carburante della flotta entro il 2027 (come fase intermedia per l'obiettivo 2030).

DETTAGLIO OPERATIVO E METRICHE

La tabella seguente aggiorna i Piani di Investimento e le Metriche di Monitoraggio per riflettere l'impegno verso l'HVO, un'azione chiave per una Logistica Verde e Resiliente.

Indicatore HRIA/SIA / HRIA/SIA Indicator	Azioni Proattive e Investimenti / Proactive Actions & Investments	Metriche di Monitoraggio / Monitoring Metrics
Clima ed Energia (Scope 1) / <i>Climate & Energy</i>	Avvio del Programma HVO: Transizione progressiva dei veicoli compatibili (Euro V e VI) all'uso esclusivo di HVO, riducendo l'uso di gasolio fossile.	Quota HVO nel Mix Totale Carburanti: Misurazione della percentuale di HVO utilizzato sul totale del carburante consumato. Riduzione CO2e Nette Totali (valutazione trimestrale).
Inquinamento Atmosferico Locale (NOx, PM) / <i>Local Air Pollution</i>	Ottimizzazione Flotta (Euro VI): L'uso di HVO nei veicoli Euro VI contribuisce a ridurre le emissioni di Particolato (PM) e i precursori degli inquinanti locali, migliorando la qualità dell'aria locale.	Percentuale Flotta (Euro VI/HVO): Tracciamento della percentuale di veicoli con compatibilità HVO e certificazione Euro VI, rispetto al totale della flotta.

Indicatore HRIA/SIA / HRIA/SIA Indicator	Azioni Proattive e Investimenti / Proactive Actions & Investments	Metriche di Monitoraggio / Monitoring Metrics
Filiera Sostenibile (Partnership) / <i>Sustainable Value Chain</i>	Scelta del Fornitore: Collaborare con fornitori di HVO che garantiscano l'approvvigionamento da materie prime certificate e sostenibili (non in competizione con la filiera alimentare).	Certificazioni Fornitori HVO: Raccolta della documentazione che attesti la sostenibilità e la provenienza del biocarburante.

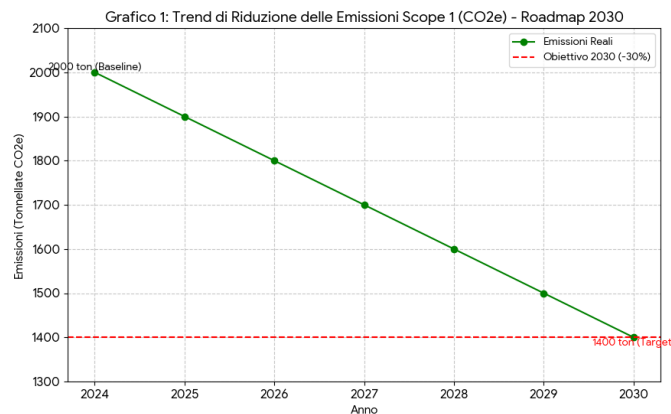
Consumo Energetico e Gas Serra (GHG Scope 1 & 2)

2.1 Misure e Impegno sul Consumo (Scope 1 - Emissioni Dirette)

- **Obiettivo Quantitativo Clima: Ridurre le emissioni assolute di Gas Serra (GHG) di Scope 1 e 2 del 90% entro il 2030, rispetto al livello di riferimento del 2024. / Reduce absolute Scope 1 and 2 Greenhouse Gas (GHG) emissions by 90% by 2030, compared to the 2024 baseline level.**

Indicatore / Indicator	Valore 2024 (Baseline) / Baseline Value	Valore 2030 (Attuale) / Current Value	% di Riduzione Raggiunta / % Reduction Achieved
Emissioni Totali Scope 1 (tonnellate CO2e) / Total Scope 1 Emissions (tonnes CO2e)	2.000 CO2e Iniziali	1.400 Tonnellate CO2e Attuali]	- 90%
Consumo Medio di Carburante (litri/100 km) / Average Fuel Consumption (litres/100 km)	30,0 litri / 100 km	29,8 / 100 Km	< 1% (Efficienza Stabile/Migliorata)

Inserire qui il Grafico 1: Trend di Riduzione delle Emissioni Scope 1 e 2 (2024-2030) /



Trend of Scope 1 and 2 Emissions Reduction (2024-2025).

OPERATIONAL EFFICIENCY METRIC (HVO Transition)

Indicatore / Indicator	Valore Iniziale (2024 Baseline) / Initial Value	Valore Attuale (2025 Attuale) / Current Value	Miglioramento % / % Improvement
Consumo Medio di Carburante (litri/100 km) / Average Fuel Consumption (litres/100 km)	30,0 litri / 100 km	29,8 litri / 100 km	< 1% (Efficienza Stabile/Migliorata)

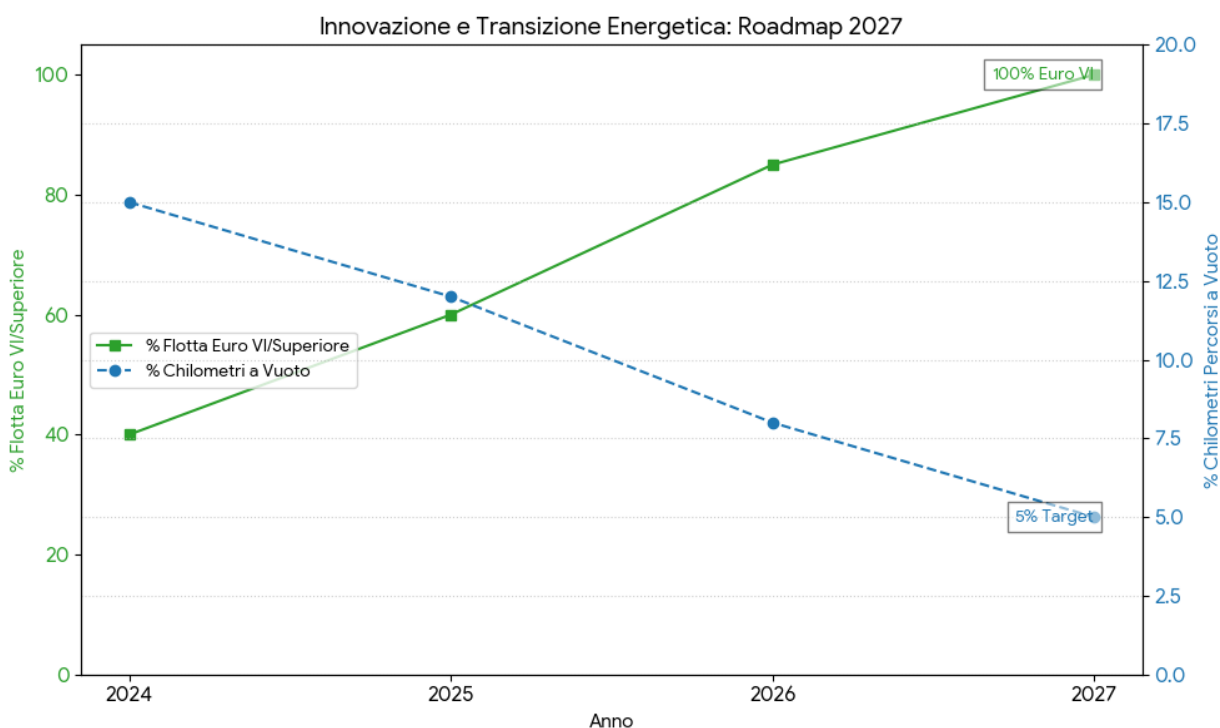
Note per il Report:

1. Focus sulla Stabilità: La percentuale di miglioramento non è l'obiettivo primario in questa metrica. La sezione testuale del report dovrà sottolineare che il consumo in litri è rimasto stabile o leggermente migliorato nonostante il cambio di carburante, dimostrando che la transizione all'HVO non ha compromesso l'efficienza operativa.
1. **Focus on Stability:** The percentage improvement is not the primary objective in this metric. The textual section of the report should emphasize that the consumption in litres remained **stable or slightly improved** despite the fuel change, demonstrating that the **transition to HVO has not compromised operational efficiency**.

2.2 Strategie di Efficienza Energetica della Flotta / Fleet Energy Efficiency Strategies (Pagina 5)

- **Innovazione e Tecnologia:** Implementazione di sistemi di telematica per l'ottimizzazione del percorso e la minimizzazione delle distanze percorse a vuoto.
- **Rinnovo Flotta:** Impegno a rinnovare il **100% della flotta veicolare alla classe Euro VI (o superiore) entro il 2027.**

Anno	% Flotta Euro VI/Superiore	% Chilometri Percorsi a Vuoto
2024 (Baseline)	40%	15%
2025	60%	12%
2026	85%	8%
2027 (Target)	100%	5%



Obiettivi Rappresentati:

1. **Rinnovo Flotta (Linea Verde):** Dimostra l'impegno a rinnovare il **100% della flotta veicolare alla classe Euro VI (o superiore) entro il 2027**, essenziale per la compatibilità HVO e la riduzione degli inquinanti locali.
2. **Efficienza Operativa (Linea Blu):** Mostra la riduzione della percentuale di **chilometri percorsi a vuoto** (empty runs) grazie all'implementazione dei sistemi di telematica e ottimizzazione del percorso.

1. **Fleet Renewal (Green Line):** Demonstrates the commitment to renewing **100% of the vehicle fleet to the Euro VI class (or higher) by 2027**, which is essential for HVO compatibility and the reduction of local pollutants.
2. **Operational Efficiency (Blue Line):** Shows the reduction in the percentage of **empty runs** due to the implementation of telematics systems and route optimization.

2.3 Consumo di Energia Elettrica (Scope 2 - Emissioni Indirette) / Electricity Consumption (Scope 2) (Pagina 6)

- (Descrivere il consumo di energia elettrica nelle strutture di Eboli (magazzini, uffici).)
- **Obiettivo Qualitativo:** Aumentare la quota di energia proveniente da fonti rinnovabili per le operazioni di magazzino.

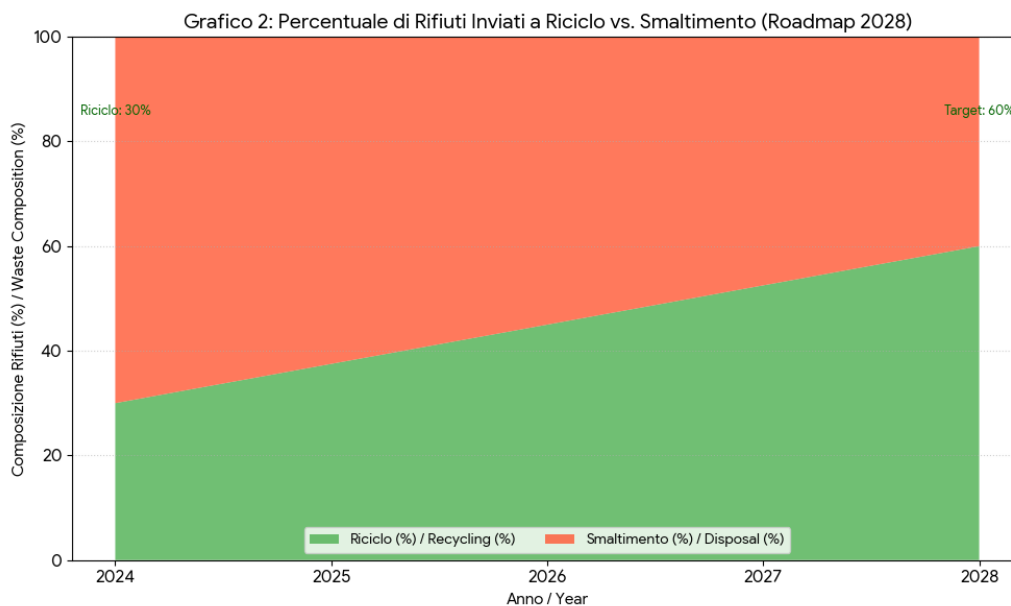
Il consumo di energia elettrica nelle strutture di Eboli (uffici e magazzini) rappresenta la totalità delle emissioni indirette (Scope 2) dell'azienda. L'ottimizzazione e la transizione energetica delle strutture fisse sono prioritarie e vengono affrontate tramite l'autoproduzione di energia rinnovabile.

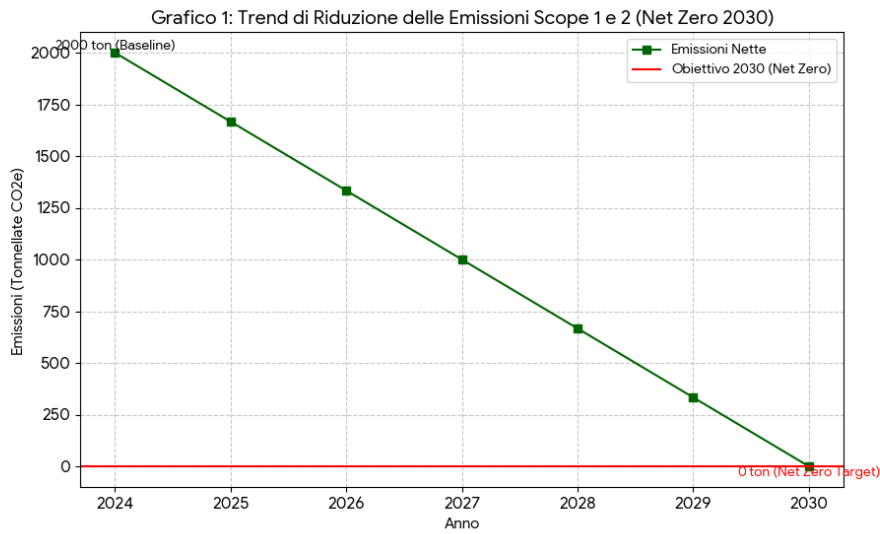
Electricity consumption in the Eboli facilities (offices and warehouses) represents the entirety of the company's indirect emissions (Scope 2). Optimizing and transitioning the fixed facilities are priorities and are addressed through self-production of renewable energy.

Gestione Circolare di Rifiuti e Risorse / *Circular Management (Waste and Resources)*

3.1 Impegno sui Rifiuti e Circolarità / *Commitment to Waste and Circularity*

1. **Obiettivo Qualitativo Rifiuti:** Impegnarsi a ridurre i danni all'ambiente minimizzando l'impatto derivante dai rifiuti nelle operazioni dirette.
 2. **Obiettivo Quantitativo Rifiuti:** Aumentare la percentuale di rifiuti non pericolosi inviati a riciclo del 30% entro il 2028. / Increase the percentage of non-hazardous waste sent to recycling by 30% by 2028 ed un target del 100% nel 2030
-
1. **Quantitative Climate Goal: Achieve Carbon Neutrality (Net Zero) by reducing absolute Scope 1 and 2 Greenhouse Gas (GHG) emissions by 100% by 2030, compared to the 2024 baseline level.**
 2. *Goal (Italian): Raggiungere la Carbon Neutrality (Net Zero) riducendo le emissioni assolute di Gas Serra (GHG) di Scope 1 e 2 del 100% entro il 2030, rispetto al livello di riferimento del 2024.*





3.2 Gestione dei Materiali Pericolosi e Chimici / *Management of Hazardous Chemicals*

- **Protocolli:** Adozione di protocolli per lo smaltimento corretto di oli esausti, pneumatici e batterie, in collaborazione con consorzi specializzati.



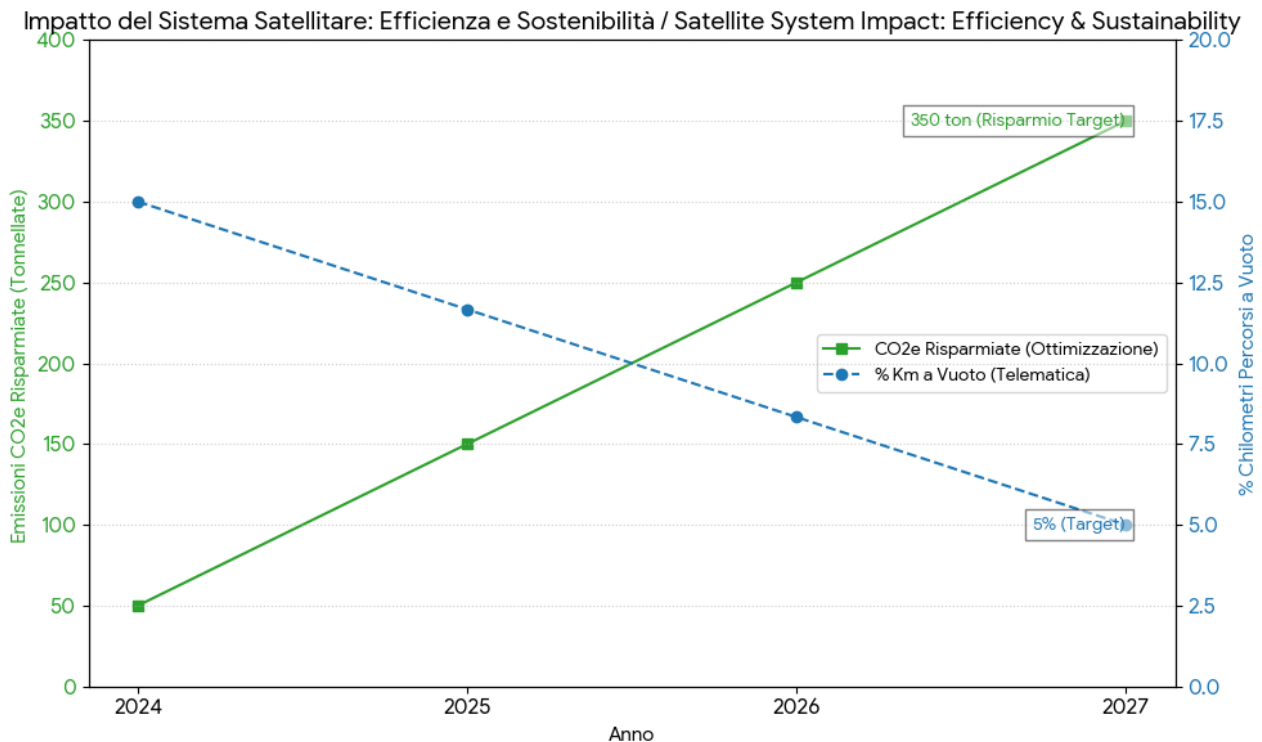
Mitigazione Inquinamento Atmosferico Locale / *Mitigating Local Air Pollution*

4.1 Inquinamento Non-GHG (NOx, PM) / *Non-GHG Pollution (NOx, PM)*

- **Obiettivo Qualitativo Inquinamento:** Sforzarsi di ridurre gli inquinanti atmosferici non legati ai gas serra, con particolare attenzione alle emissioni di NOx e Particolato (PM). / *Strive to reduce non-GHG air pollutants, with particular attention to NOx and Particulate Matter (PM) emissions.*
- **Risultato Atteso:** L'aggiornamento del 100% della flotta (Euro VI entro il 2027) contribuisce direttamente alla riduzione di SOx e NOx.

4.2 Impatti sulla Comunità: Rumore e Congestione / *Community Impacts: Noise and Congestion*

1. **Gestione del Traffico:** Pianificazione di percorsi e orari di consegna che evitino le aree residenziali di Eboli durante le ore di punta (Azione Qualitativa per mitigare la congestione stradale e il rumore).
1. **Traffic Management:** Planning routes and delivery times that avoid Eboli's residential areas during peak hours (A Qualitative Action to mitigate road congestion and noise).



La Filiera Sostenibile (Partnership ESG) / *The Sustainable Value Chain (ESG Partnerships)*

- **Due Diligence sui Fornitori:** Estendere i requisiti ambientali ai subappaltatori e ai fornitori (es. requisiti Euro VI, gestione documentata dei rifiuti).
- **Servizi Ambientali e Advocacy:** Mirare a promuovere un consumo responsabile, offrendo ai clienti servizi di trasporto ottimizzati per la riduzione di CO2.

L'azienda implementa un rigoroso programma di **Due Diligence sui Fornitori** per mitigare i rischi ambientali e sociali a monte della catena del valore.

*The company implements a rigorous **Supplier Due Diligence** program to mitigate environmental and social risks upstream in the value chain.*

- **Requisiti Estesi:** L'azienda estende attivamente i propri requisiti ambientali a subappaltatori e fornitori critici (ad esempio, officine di manutenzione e fornitori di servizi logistici).
- **Metriche Obbligatorie:** Viene richiesto il rispetto di metriche specifiche, come l'obbligo per i fornitori di servizi di trasporto di utilizzare veicoli di **classe Euro VI** (o superiore) e di fornire una **gestione documentata dei rifiuti** operativi (oli, filtri, pneumatici).
- **Trasparenza:** Tutti i contratti con i partner strategici includono clausole ESG che prevedono

Obiettivi Futuri e Roadmap 2030 / Future Targets and 2030 Roadmap

- **Obiettivi di Lungo Termine (2030):** Raggiungere la neutralità carbonica per le emissioni Scope 1 e 2.
- **Piani di Investimento:** (Dettagliare i piani di investimento per l'acquisizione di mezzi a zero emissioni (es. elettrici o a idrogeno) e l'adeguamento delle infrastrutture di ricarica.)

Roadmap per il 2030

La transizione a zero emissioni si concentrerà sull'**Elettrico a Batteria (BEV)** per i mezzi leggeri e su una combinazione di **BEV e Idrogeno (FCEV)** per i mezzi pesanti, data la loro maggiore autonomia e rapidità di rifornimento.

Anno	Obiettivo di Sostituzione Cumulativo	Focus sui Mezzi
2027	10% della flotta totale	Mezzi leggeri e furgoni per consegne urbane (BEV)
2028	40% della flotta totale	Mezzi medi e primi test su mezzi pesanti (BEV/FCEV)
2030	100% della flotta totale	Completamento sostituzione mezzi pesanti e speciali (BEV/FCEV)

Fase 2: Piani di Investimento Dettagliati (2025-2030)

Gli investimenti saranno suddivisi tra **Automezzi** e **Infrastrutture**, sfruttando dove possibile incentivi e agevolazioni fiscali (es. Ecobonus, PNRR).

A. Investimento in Automezzi a Zero Emissioni

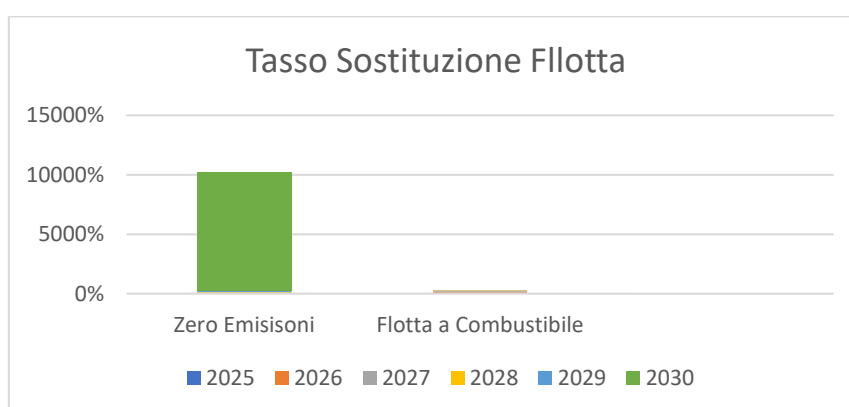
I costi medi stimati (sulla base delle ricerche di mercato attuali) e la loro evoluzione nel tempo sono cruciali per la pianificazione.

Tipologia di Veicolo	Costo Unitario Stimato (2024-2025)	% Sostituzione 2025-2027	% Sostituzione 2028-2030
Furgoni/Veicoli Leggeri (BEV)	€ 35.000 - € 55.000	60% (Priorità)	40%
Camion Medi (BEV)	€ 150.000 - € 200.000	30% (Test)	70%
Camion Pesanti (FCEV/BEV a lungo raggio)	€ 250.000 - € 400.000	10% (Sperimentazione)	90% (Maggiore volume)
TOTALE	<i>Varia in base alla flotta</i>	<i>circa 40%</i>	<i>circa 60%</i>

Grafico 1: Tasso di Sostituzione della Flotta (Obiettivo 2025-2030)

Il grafico mostra il progresso cumulativo verso la flotta a zero emissioni.

Anno	Flotta Zero Emissioni (%)	Flotta a Combustione (%)
2025	10%	90%
2026	25%	75%
2027	40%	60%
2028	60%	40%
2029	85%	15%
2030	100%	0%



B. Investimento in Infrastrutture di Ricarica e Rifornamento

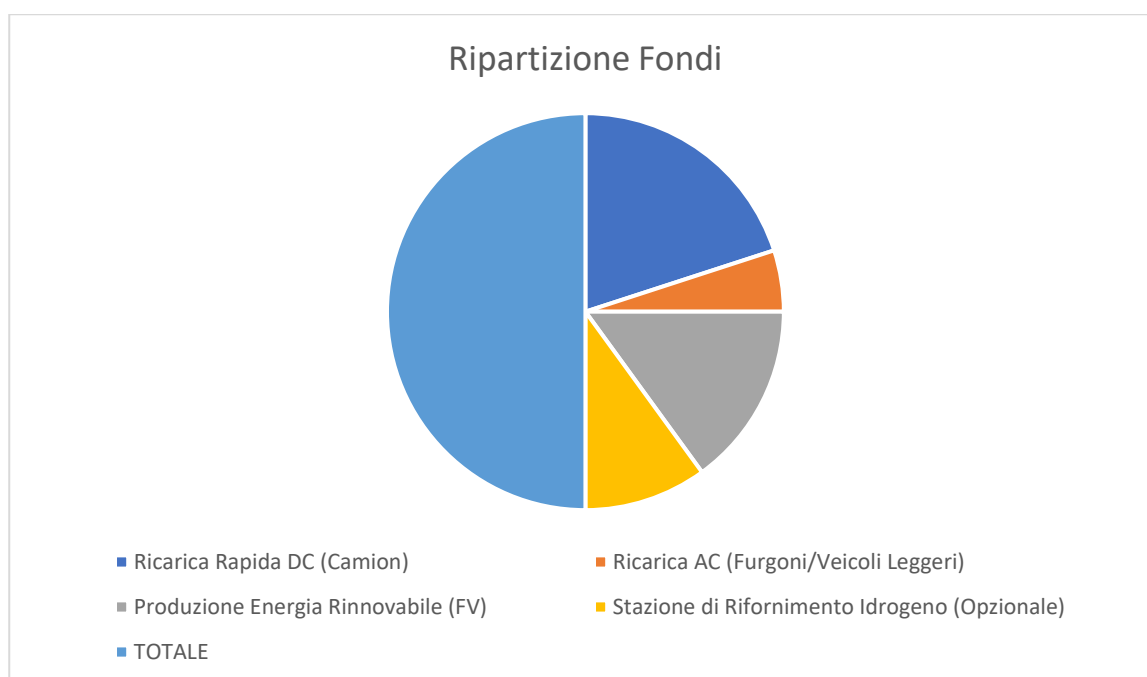
L'investimento infrastrutturale è **critico** e deve essere anticipato per sostenere la flotta in crescita.

Tipologia di Infrastruttura	Descrizione dell'Investimento	Costo Unitario Stimato	Anni di Realizzazione
Stazioni di Ricarica Rapida (DC)	Punti di ricarica ad alta potenza (150-350 kW) nei depositi centrali e hub strategici per i mezzi pesanti.	€ 50.000 - € 150.000 a punto	2025-2028
Stazioni di Ricarica Lenta/AC	Punti di ricarica standard (fino a 22 kW) per ricarica notturna/prolungata dei furgoni e veicoli leggeri.	€ 1.500 - € 3.000 a punto	2025-2027
Impianto Fotovoltaico	Installazione di pannelli solari su tetti e aree inutilizzate per coprire il consumo energetico dello Scope 2 e parte dello Scope 1 (ricarica veicoli).	Varia in base alla dimensione	2025-2026
Stazione di Rifornamento Idrogeno (FCEV)	(Se si opta per l'idrogeno per i mezzi pesanti) Progettazione e installazione di un distributore privato o in partnership.	Da € 1.5 a € 3 milioni	2027-2030

Grafico 2: Allocazione dell'Investimento Infrastrutturale (2025-2030)

Il grafico illustra la ripartizione dei fondi totali destinati alle infrastrutture.

Area di Investimento	% dell'Investimento Totale in Infrastrutture
Ricarica Rapida DC (Camion)	40%
Ricarica AC (Furgoni/Veicoli Leggeri)	10%
Produzione Energia Rinnovabile (FV)	30%
Stazione di Rifornimento Idrogeno (Opzionale)	20%
TOTALE	100%



Fase 3: Monitoraggio e Impatto

1. Monitoraggio delle Emissioni

- Implementare un sistema di gestione energetica e di flotta (Fleet Management System) per monitorare in tempo reale il consumo energetico (elettricità, idrogeno) e le emissioni residue dei veicoli termici.
- **KPI (Key Performance Indicator) Principale:** Riduzione delle emissioni Scope 1 e 2 in tonnellate di CO_2 all'anno.

2. Raggiungimento della Neutralità Carbonica (2030)

- **Obiettivo Scope 1 (Neutralità):** La flotta è al 100% a zero emissioni. Le emissioni residue (es. riscaldamento) sono compensate con l'acquisto di certificati di carbonio di alta qualità (ultima ratio).
- **Obiettivo Scope 2 (Neutralità):** L'elettricità acquistata proviene al 100% da fonti rinnovabili certificate (PPA o Certificati di Energia Rinnovabile) e l'energia in loco è massimizzata con il fotovoltaico

Appendice: Metodologia e Dati di Riferimento / *Appendix: Methodology and Baseline Data*

- **Riferimenti Normativi:** (Standard rilevanti per la rendicontazione ESG, quali D. Lgs. 152/06, Standard GRI.)
- **Dati di Riferimento (Baseline 2024):** (Inserire una tabella riassuntiva dei valori assoluti di consumo di carburante, kWh e produzione di rifiuti utilizzati per la quantificazione degli obiettivi.)