

2 Alles hat ein Ende nur die Wurst hat zwei (Krause & Ruth)

44 ♩ = 60

Al - les hat ein En - de, nur die Wurst hat zwei Ja - woll, mein Schatz, es ist vor - bei

Doch du musst nicht trau - rig sein Du bist ja nicht lang al - lein Denn

al - les hat ein En - de, nur die Wurst hat zwei Mein Schatz, es ist vor - bei O

Al - les hat ein En - de, nur die Wurst hat zwei Ja - woll, mein Schatz, es ist vor - bei

Doch Du musst nicht trau - rig sein Du bist ja nicht lang al - lein Denn

al - les hat ein En - de, nur die Wurst hat zwei Mein Schatz, es ist vor - bei

Krau - se sagt zu sei - ner Ruth: "Nicht wahr mein Schatz uns geht es gut Doch

nicht mehr lang mein schönes Kind Wenn wir noch lang zu - sam - men sind Denn

ei - nes merk Dir", sagt er schlau Und schielt schon nach 'ner an - d'ren Frau "Das

88 $\text{♩} = 102$



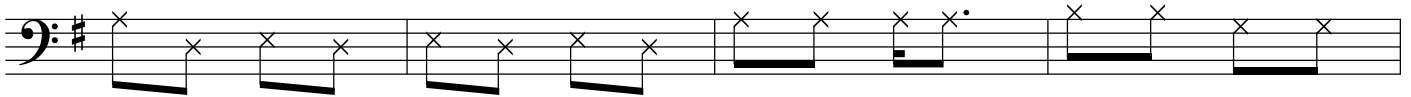
Neu - e gibt dem Le - ben Saft, das Neu - e bringt die Kraft"

92 $\text{♩} = 144$



Krau - se weiss es nicht ge - nau, die Ruth ist doch 'ne Klas-se Frau Er

96



denkt an man - che schö - ne Nacht, er weiss nicht, ob er's rich - tig macht Doch

100



sei - ne Ruth ist auch nicht dumm, was Krau - se jetzt sieht haut ihn um Der

104 $\text{♩} = 102$



neu - e Mann ist längst schon da und Krau - se wird jetzt klar na was?

108 $\text{♩} = 60$



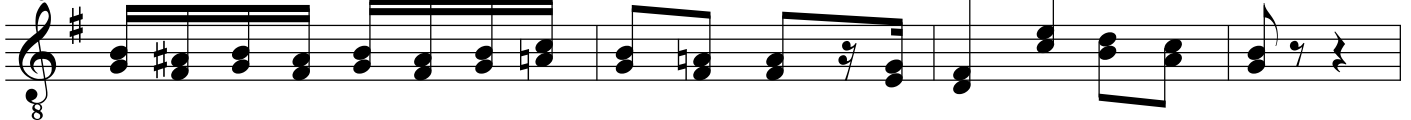
Al - les hat ein En - de, nur die Wurst hat zwei Ja - woll, mein Schatz, es ist vor - bei

112



Doch Du musst nicht trau - rig sein Du bist ja nicht lang al - lein Denn

Ten
Bar/B



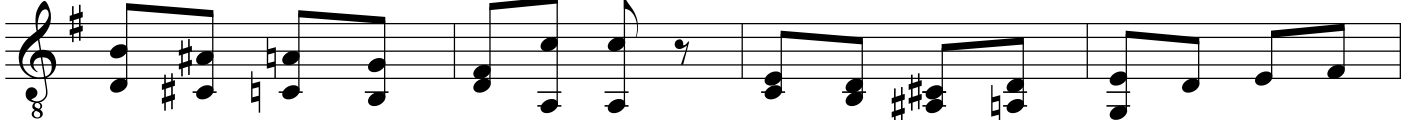
al - les hat ein En - de, nur die Wurst hat zwei Mein Schatz, es ist vor - bei

120



pa da da da da da da da da pa pa pa da pa pa pa da pa pa

124



da da da da da pa pa da da da da da pa da da

4 Alles hat ein Ende nur die Wurst hat zwei (Krause & Ruth)

[tutti]

128

8

pa da da da da da da da pa pa pa da pa pa pa pa Wenn

132

8

$\text{♩} = 92$

Krau - se heut' nach Mäd - chen schielt dann ist das nicht mehr wild Er

136

8

weiss ja jetzt, dass da da - für auch die Weis - heit gilt

140

8

$\text{♩} = 60$ [Ten]

Bar B pa pa pa pa pa pa pa pa

pa pa pa pa pa pa pa pa

144

8

pa pa pa pa da da da da Ja,

148

8

Ten Bar/B

al - les hat ein En - de, nur die Wurst hat zwei Ja - woll, mein Schatz, es ist vor - bei

152

8

Doch Du musst nicht trau - rig sein, Du bist ja nicht lang al - lein Denn

156

8

al - les hat ein En - de, nur die Wurst hat zwei Mein Schatz, es ist vor - bei