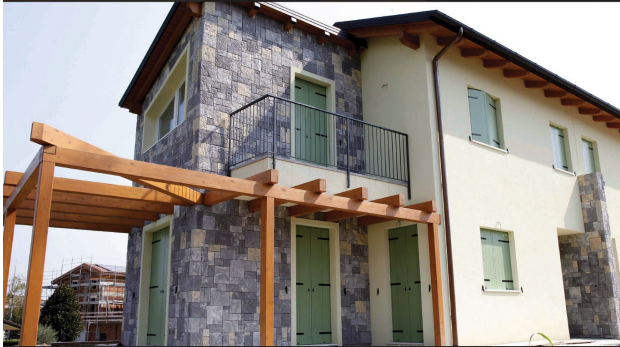




Manna Manifatti in Cemento
Canicattì (AG)
92024
Tel. 0922 853327
info@mannamanufatti.it

Il Nostro Catalogo



Presenti sul settore da ben 4 generazioni

La ditta Manna da ben 3 generazioni si occupa della produzione di manufatti in cemento per l'arredo di ville e spazi verdi. grazie alla grande esperienza acquisita nel tempo la ditta Manna si è specializzata nella produzione di elementi decorativi per prospetti, come cornici, davanzali, archi, portali, rivestimenti in genere.

I nostri rivestimenti in pietra ricostruita nascono da una miscela di materiali inerti naturali (ghiaia, sabbia) con un legante (cemento portland 52,5 R), ai quali vengono aggiunti additivi e fibre di vetro per aumentare la resistenza della malta, e pigmenti per la colorazione. Agli inerti si possono aggiungere materiali più leggeri per diminuire il peso del manufatto, in questo caso si parla di pietra ricostruita alleggerita. Marmo, travertino, pietra calcarea, qualsiasi sia la pietra che desiderate, potrete ottenerla sia per colorazione, effetti particolari (antico, lucido, e così via). La pietra ricostruita è utile sia per interni che per esterni: si possono rivestire facciate intere di edifici, pavimentazioni, pareti interne di bagni, salotti e cucine, ed è molto utile quando si effettuano restauri di edifici storici (rispettando le normative apposite) nei quali la pietra naturale veniva utilizzata di frequenza. Infine, è possibile realizzare pietre ed elementi architettonici decorativi con diverse caratteristiche tecniche ed anche pezzi speciali.

Montaggio

Affinché non sia pregiudicata la sua adesione ottimale, la pietra non va applicata su intonaci rovinati dal tempo oppure dall'umidità, né su altri tipi di finitura di scarsa consistenza. Nel caso in cui ci si trovi in una di queste situazioni disagiate, il supporto deve essere preventivamente pulito e rifinito, oppure trattato per avere una superficie meccanicamente resistente. Il collante va steso sia sulla superficie di posa, sia sulla superficie posteriore delle pietre, con l'ausilio di una spatola dentata, per assicurarsi una perfetta aderenza. Eventuali fuoriuscite del collante dai giunti devono essere ripulite con una spugna leggermente inumidita. La fase successiva all'applicazione del rivestimento, una volta attesi i tempi necessari per l'asciugatura del collante, è la stuccatura delle fughe, che va effettuata quando queste sono già state pulite da residui di collante e polvere. Alla fine delle operazioni di messa in opera è bene proteggere la parete su cui è stato applicato il rivestimento con un trattamento idro-repellente.

Termopietra

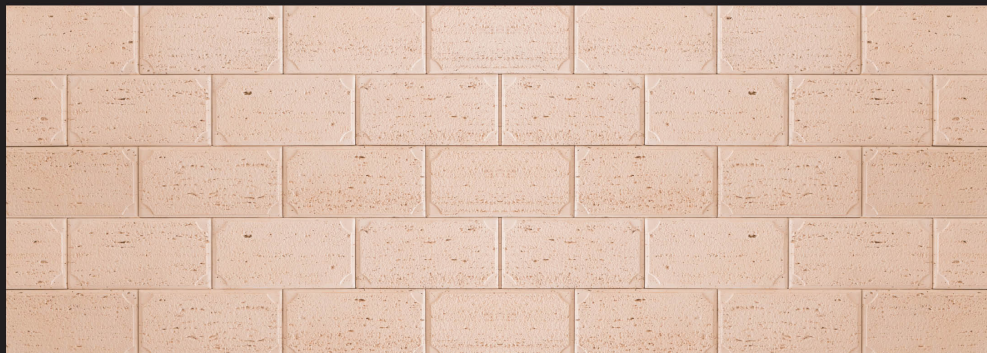
Caratteristiche tecniche

Isolamento termico ed eco-compatibilità ambientale.

La Termopietra è una pietra che alla vista e al tatto si presenta pressochè identica alla pietra naturale, ma rispetto a quest'ultima è caratterizzata dal fatto di essere realizzata attraverso una speciale miscela di inerti naturali e leganti , che con l'aggiunta di sfere di polistirene espanso , acquista proprietà termoisolanti, traspiranti, atossiche, idrorepellenti; queste ultime tra le più usate al mondo nel campo dell'isolamento termico degli edifici. Questa pietra trova la sua massima applicazione sui rivestimenti a cappotto termico fungendo da prima barriera protettiva caldo -freddo. La termopietra resiste ottimamente a qualsiasi condizione climatica, è altamente resistente alla formazione di muffe ed efflorescenze saline. Si trasporta e si applica con estrema facilità su qualsiasi supporto anche legno, cartongesso, intonaci alleggeriti ecc.

BARCELLONA

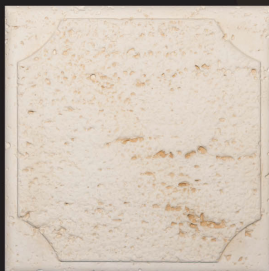
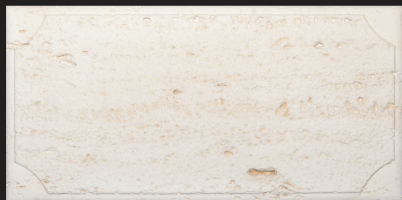
cod. R01



Tipologia
Effetto travertino con cornice

Dimensioni
37 cm x 18 cm
18 cm x 18 cm

Pezzi speciali disponibili
1/2 misura, Torello.



MALAGA cod. R02

RIVESTIMENTI



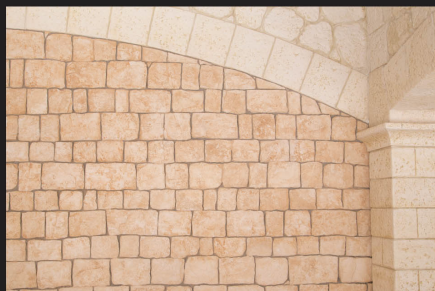
Tipologia
Pietra di tipo travertino

Dimensioni
37,5cm x 19cm
spessore 2cm

Pezzi speciali disponibili
Torello, 1/2 misura

BARBADOS

cod. R03



Tipologia
Pietra di tipo spaccato

Dimensioni
Misure variabili
spessore 2cm

MADRID

cod. R04

RIVESTIMENTI



Tipologia
Pietra di tipo listellare

Dimensioni
48,5cm x 9,5cm
spessore 2-3cm

Pezzi speciali disponibili
Angolo, Torello.

MADRID SCAGLIA

cod. R05



Variante colorazione bianca



Variante colorazione grigia

Tipologia
Pietra di tipo listellare

Dimensioni
34,5cm x 17,5cm
spessore 2-3cm

Pezzi speciali disponibili
angolo, torello.

TASMAN cod. R06

RIVESTIMENTI



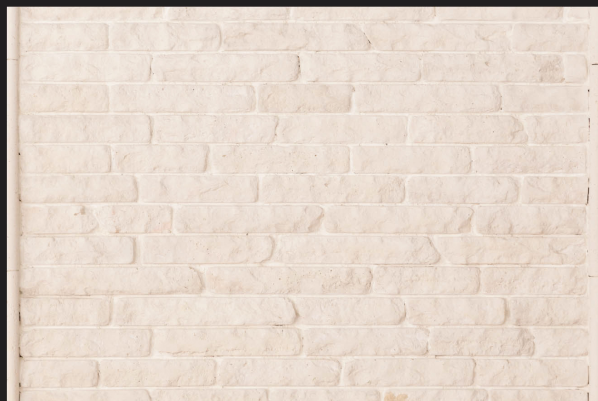
Tipologia
Pietra di tipo listellare

Dimensioni
varie dimensioni
spessore 2-3cm

Pezzi speciali disponibili
torello.

LISTELLO ANTICATO

cod. R07



Variante bianca



Variante sabbia

Tipologia
Pietra di tipo listellare

Dimensioni
misure varie
spessore 2-3cm

Pezzi speciali disponibili
torello.

MIMOSA cod. R08

RIVESTIMENTI



Tipologia
Pietra di tipo listellare

Dimensioni
27cm x 12,5cm
spessore 2-3cm

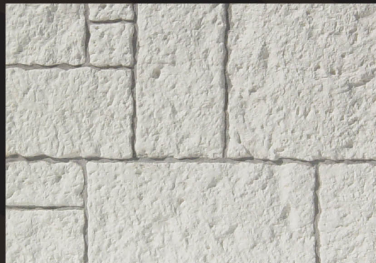
Pezzi speciali disponibili
Torello.



MAIORCA

cod. R09

RIVESTIMENTI



Tipologia
Pietra di tipo multipla

Dimensioni
varie dimensioni
spessore 2-3cm

Pezzi speciali disponibili
angolo, torello.





RIVESTIMENTI



ALICANTE

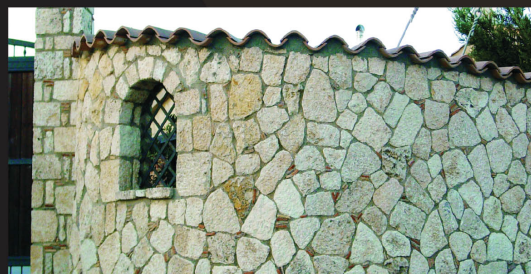
cod. R10



Tipologia
Pietra di tipo calcarea

Dimensioni
spessore 2-3 cm

Pezzi speciali disponibili
Angolo, Torello.



RIVESTIMENTI



SCALPELLATO

cod. R11



Tipologia
Pietra di tipo scalpellato

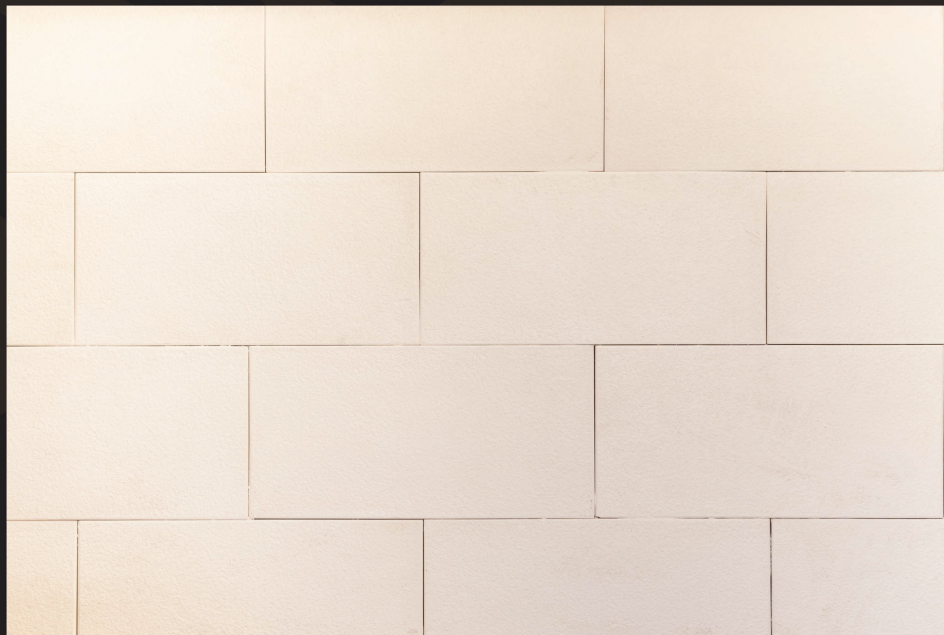
Dimensioni
Misure varie
spessore 2cm

Pezzi speciali disponibili
Torello.

BUGNATO

cod. R12

RIVESTIMENTI



Tipologia
Pietra di tipo bugnato

Dimensioni
48cm x 24,5cm
spessore 2cm

Pezzi speciali disponibili
Torello.

SPACCO DI MODICA

cod. R13



Tipologia
Pietra di tipo spaccato

Dimensioni
misure variabili
spessore 2cm

Pezzi speciali disponibili
Torello

CORINZA

cod. R14

RIVESTIMENTI



Tipologia
Pietra di tipo calcarea

Dimensioni
misure varie
spessore 2cm

Pezzi speciali disponibili
Angolo, Torello.

BLOCCO CALCAREO

cod. R15

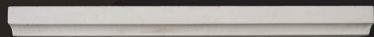


Tipologia
Pietra di tipo calcarea

Dimensioni
34cm x 54cm
spessore 3cm

Pezzi speciali disponibili
Angolo, Torello.





T01

Torello Travertino: 100cm x 3cm x 2cm

T02

Torello Travertino con scanalatura: 100cm x 4cm x 3cm

T03

Torello liscio: 40cm x 4cm x 5cm

T04

Torello scalpellato: 40cm x 4cm x 3cm

CORNICI

cod. C01



Cornice calcarea: 54cm x 15cm x 3-2 cm



Soglia
Dimensioni
155cm x 40cm x 4cm

cod. C01



Angolo cod. C01

Dimensioni
17cm x 17cm x 54 cm

Spessore
3cm



Dimensioni
15cm x 15cm x 54 cm

Spessore
2-3cm

cod. C02



Cornice calcarea: 54cm x 15cm x 3-2 cm
Arco: 160cm
- Misure componibili

cod. C03



Cornice lesena
Lunghezza cornice: 140cm x 20cm
Lesene laterali: 140cm x 15cm
- Misure componibili.

ARCHI



Portale calcareo

Dimensioni standard modulo:

25cm x 20cm x 43cm (H)

Spessore: 4cm



Le misure possono variare in base allo spessore del muro e al raggio.



Base
Dimensioni
32cm x 25cm x 25cm



SCALE



cod. S01



Scalino basolato Junior
120cm x 30cm x 16cm



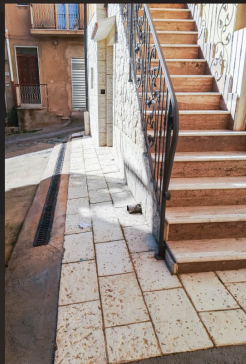
Scalino basolato Senior
150cm x 40cm x 16cm

BASOLATI

cod. B01

RIVESTIMENTI

BASOLATO REGOLARE



Descrizione
Pietra di tipo calcarea, levigata.

Dimensioni
29cm x 49cm
spessore 3cm

Pezzi speciali disponibili
Cordoletto di chiusura, Canaletta.

BASOLATI

cod. B02

BASOLATI IRREGOLARI



Descrizione
Pietra di tipo calcarea, levigata.

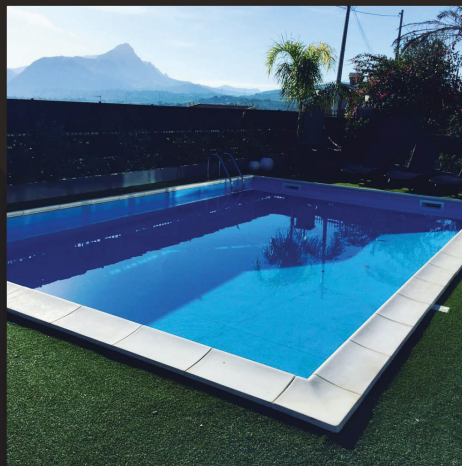
Dimensioni
da 20 a 60 cm
spessore 3cm

Pezzi speciali disponibili
Cordoletto di chiusura, Canaletta.



RIVESTIMENTI

BORDI PISCINE



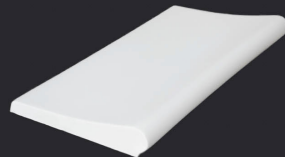


Bordo realizzato su misura

cod. BP1



Bordo Retto
60cm x 30cm



Bordo Retto
60cm x 30cm

cod. BP2



Bordo a Raggio Bocciardato

cod. BP3



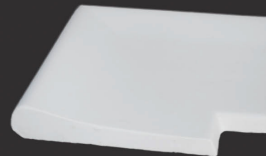
Bordo Junior
50cm x 31cm

cod. BP4



Angolo Retto
38cm x 38cm

cod. BP5



Angolo Rovescio
38cm x 38cm



cod. BP6

Griglia a sfioro
44cm x 25cm



Bordo realizzato su misura

COPRIMURO

cod. CM1

Basolato



Larghezze
38cm, 40cm, 50cm

Spessore
4cm

Lunghezza
100cm

cod. CM2

Schiena d'asino



Larghezze
22cm, 30cm, 40cm, 46cm, 50cm

Lunghezza
100cm

cod. CM3

Travertino



Larghezze
32cm, 39cm, 50cm

Spessore
4cm

Lunghezza
100cm

Disponibili ulteriori
misure, su ordinazione.

RIVESTIMENTI



COLONNE



Colonna calcarea **cod. C01**
Modulo: 40cm x 40cm x 40cm (H)
Base: 47cm x 47cm x 25cm (H)
Capitello: 58cm x 58cm x 15cm (H)

Colonna calcarea **cod. C02**
Modulo: 40cm x 40cm x 26cm (H)
Base: 47cm x 47cm x 25cm (H)
Capitello: 58cm x 58cm x 15cm (H)

Colonna calcarea **cod. C03**
Modulo: 33cm x 33cm x 20cm (H)
Base: 40cm x 40cm x 25cm (H)
Capitello: 50cm x 50cm x 15cm (H)



Colonna travertino **cod. C04**
Modulo: 43cm x 43cm x 20cm (H)
Base: 46cm x 46cm x 19cm (H)
Capitello: 58cm x 58cm x 18cm (H)

Colonna lesena **cod. C05**
Modulo: 30cm x 30cm x 97cm (H)
Base: 31cm x 31cm x 18cm (H)
Capitello: 41cm x 41cm x 17cm (H)

Colonna travertino **cod. C06**
Modulo: 28cm x 28cm x 26cm (H)
Base: 31cm x 31cm x 18cm (H)
Capitello: 46cm x 46cm x 10cm (H)

COLONNE



Colonna bugnata **cod. C07**
Modulo: 40cm x 40cm x 27cm (H)
Base: 46cm x 46cm x 19cm (H)
Capitello: 58cm x 58cm x 18cm (H)

Colonna mattoncino **cod. C08**
Modulo: 28cm x 28cm x 43cm (H)
Capitello: 37cm x 37cm x 10cm (H)
C08-B Modulo 40cm x 40cm x 25cm (H)
Capitello: 54cm x 54cm x 15cm (H)

Colonna mattoncino **cod. C09**
Modulo: Ø 27cm x 47cm (H)
Capitello: Ø37cm x 10cm (H)



Colonna calcarea tonda (senior)
Modulo: Ø 34cm x 40cm (H)
Base: Ø 54cm x 15cm (H)
Capitello: Ø 54cm x 15cm (H)

cod. C10

Colonna calcarea tonda (Junior)
Modulo: Ø 30cm x 35cm (H)
Base: Ø 49cm x 15cm (H)
Capitello: Ø 49cm x 15cm (H)

cod. C11

Colonna liscia
Modulo: Ø 25cm x 200cm (H)
Base: 40cm x 40cm x 27cm (H)
Capitello: 46cm x 46cm x 27cm (H)

cod. C12







