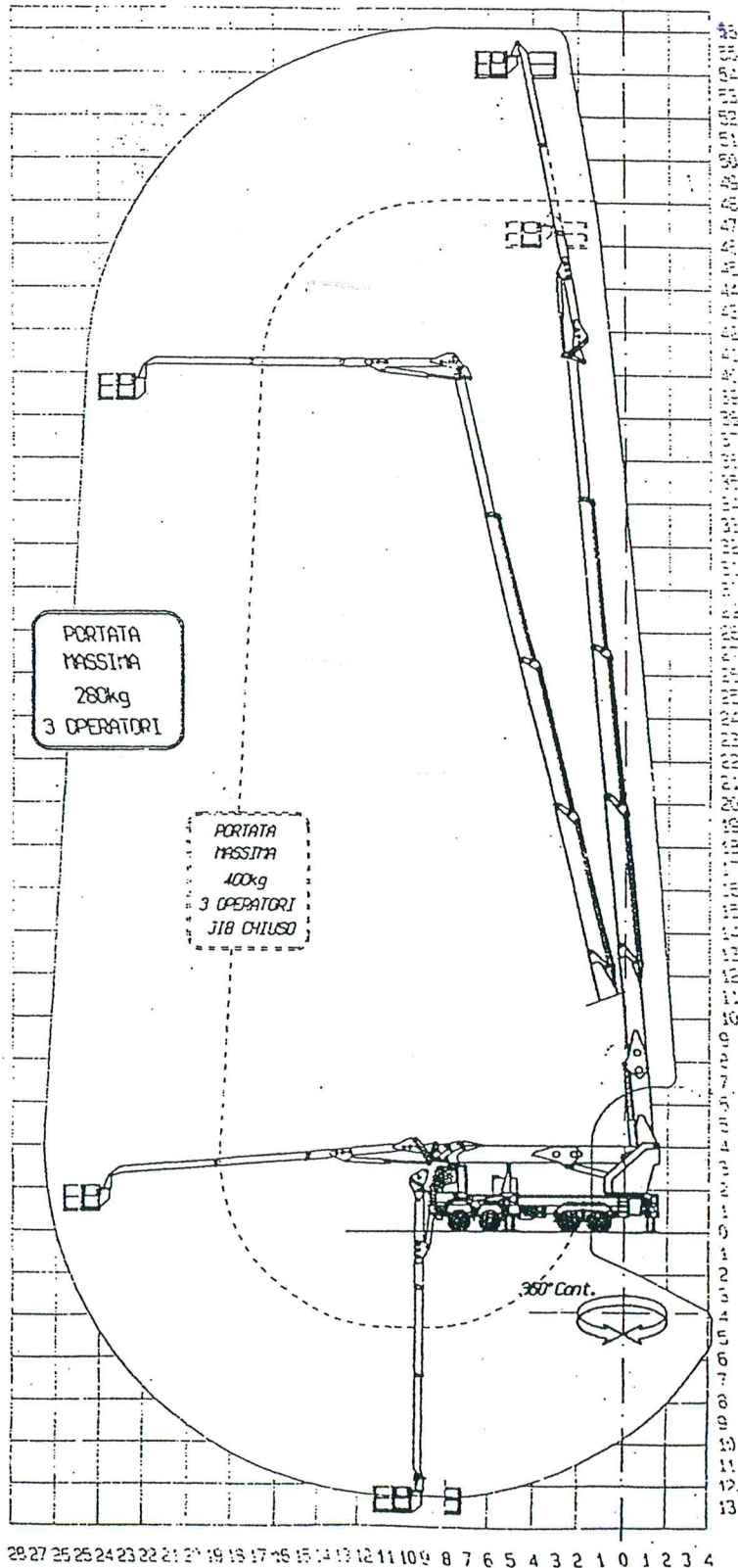


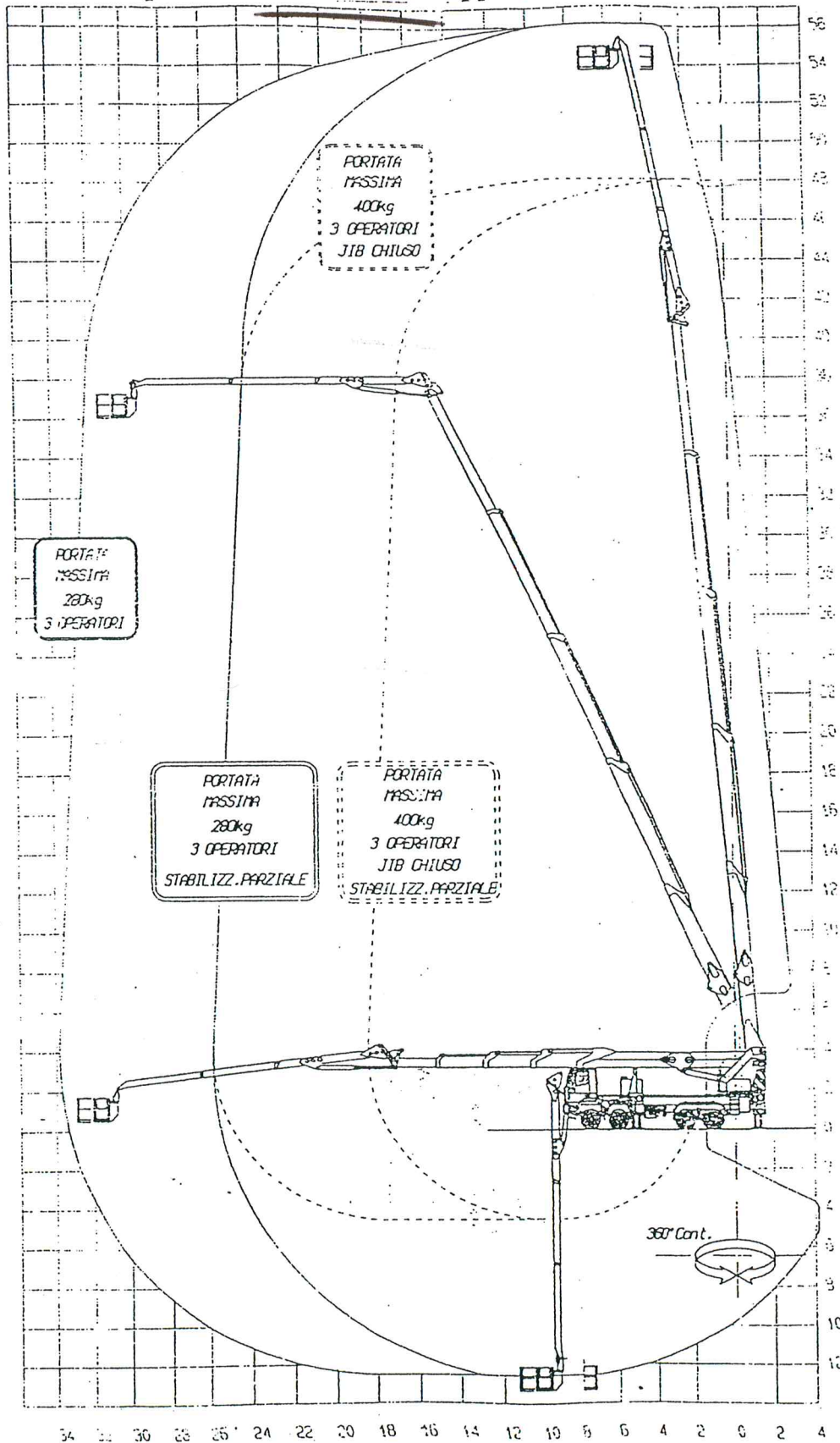
2.2-AREA DI LAVORO

Aree di lavoro disponibili senza zavorre applicate.

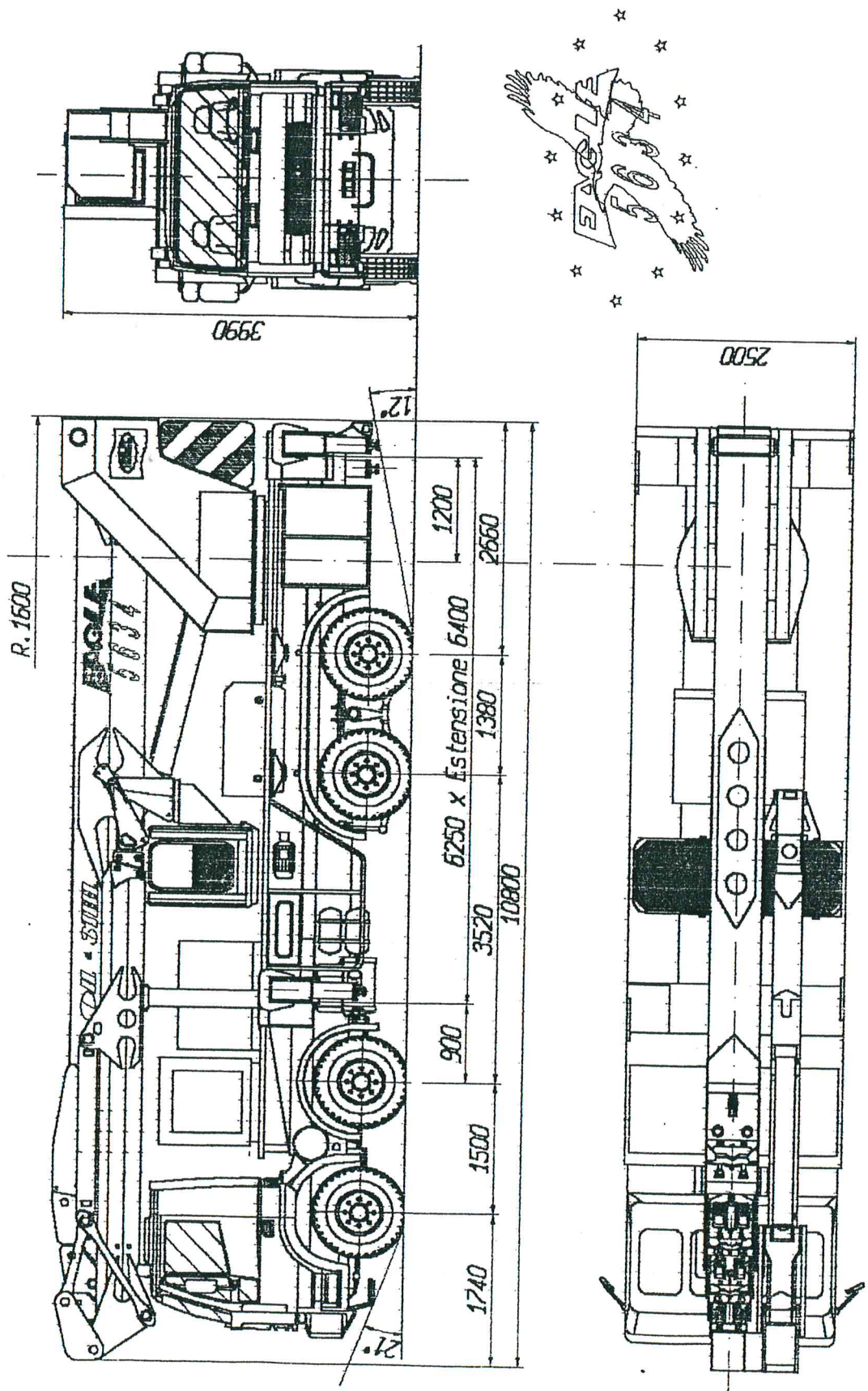


2.2-AREA DI LAVORO

Aree di lavoro disponibili con zavorre supplementari 5000+3000 kg applicate



2.3-DIMENSIONI D'INGOMBRO



2.4-INGOMBRO DI STABILIZZAZIONE

