

Peter Todeskino, Malerei und Grafik



Werke zwischen Landschaft, Symbolik und gesellschaftlicher Reflexion

Münster / Kiel

www.petertodeskino.de

Konzeptionelle Schwerpunkte und künstlerische Position

Ich male aus der Erfahrung von Landschaft, Licht und innerer Bewegung heraus.

Die norddeutsche Umgebung prägt meine Wahrnehmung: Weite, Übergänge, Stille und das Wechselspiel von Wetter und Raum.

In meinen Arbeiten verbinde ich konkrete Beobachtung mit atmosphärischer und symbolischer Verdichtung.

Neben der Landschaft beschäftigen mich gesellschaftliche und politische Themen, die ich malerisch reflektiere, ohne illustrativ zu werden.

Meine Malerei überführt Wahrnehmung, Erinnerung und Gegenwart in eine klare Bildform.

Werkgruppe 1: Eider – Ein Flusszyklus

Bilder als atmosphärischer Resonanzraum eines Flusses

Die Eider begleitet mich seit vielen Jahren als facettenreiche, norddeutsche Landschaft und als inneres Motiv. Ich sehe ihren von natürlichen Hindernissen, erstaunlichen Brüchen und menschlichen Eingriffen geprägten Verlauf und erfühle ihren stetigen, jahreszeitlich geprägten Wandel. Dabei überlagern sich die äußere Landschaft und meine innere Wahrnehmung. Grenzen lösen sich auf - und Bilder entstehen.



****Wolkenband über Brügge SH**** (2016) Acryl auf Leinwand, 30 × 40 cm,



****Eiderniederung Mielkendorf im Winter**** (2016) 30 × 24 cm, Acryl auf Leinwand



****Eider an der Einmündung der Kuhfurtsau****(2016) 30 × 40 cm, Acryl auf Leinwand



****Blick auf Molfsee**** (2018) Acryl auf Leinwand, 160x 100cm



****Auf der Eiderbrücke Hamdorf**** (2018) 100 × 70 cm, Acryl auf Leinwand

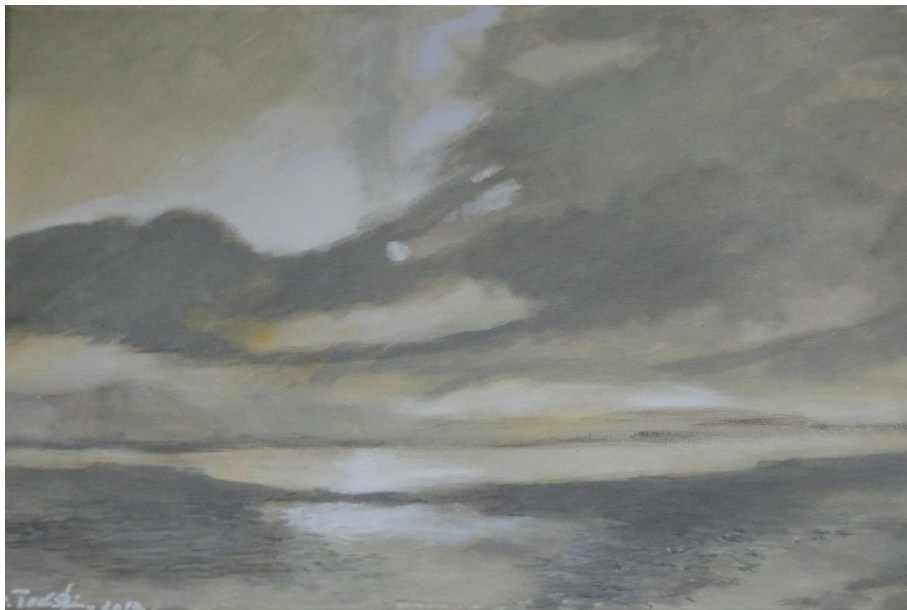


****Eiderblick / Eidermündung Tönning**** (2019) 30 × 40 cm, Acryl auf Leinwand

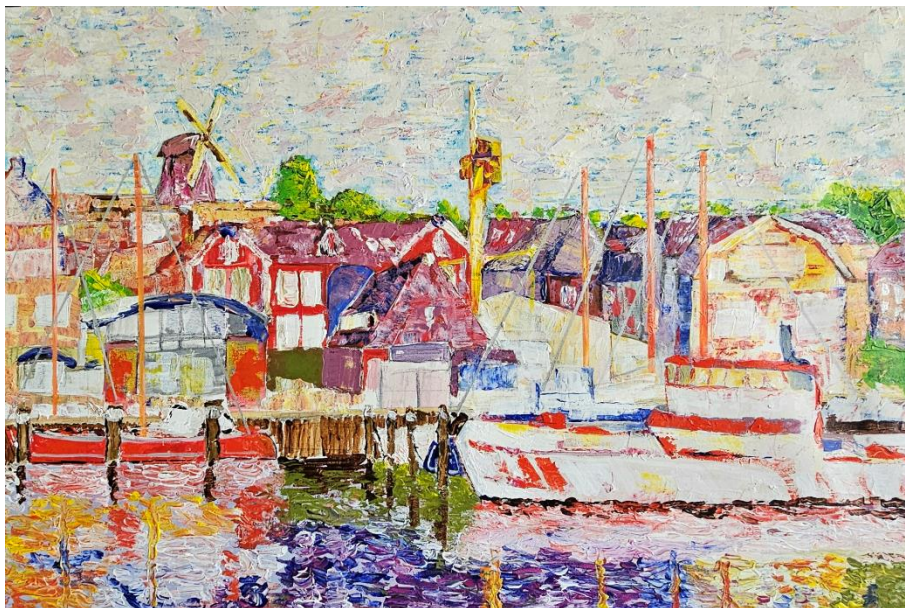
Werkgruppe 2: Norddeutsche Landschaftsräume

Weite, Licht und die langsame Klarheit

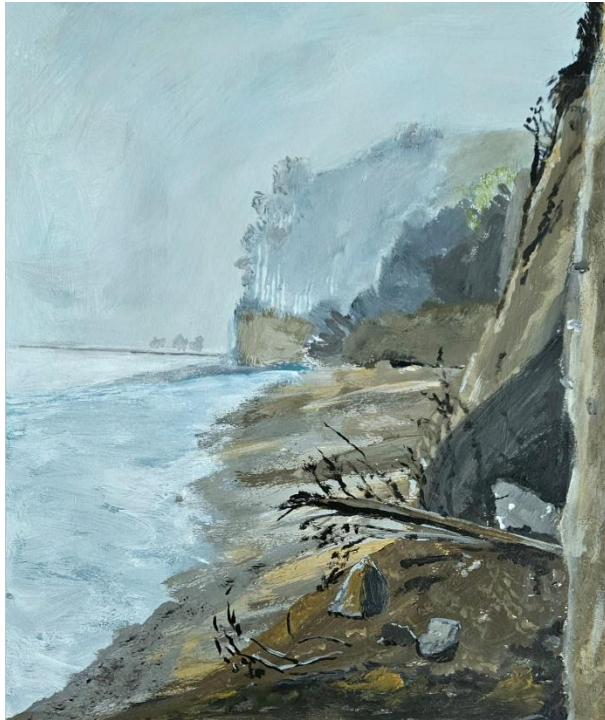
Der Norden Deutschlands trifft mich oft mit einer Intensität, die schwer zu fassen ist. Felder, Küsten, Horizont, wechselnde Wetterlagen - nur scheinbar unspektakuläre Räume öffnen etwas in mir, erzeugen Momente, in denen ich vollkommen im Sehen aufgehe. Manchmal nehme ich diese Landschaften fast rauschhaft wahr und kann mich ihnen stundenlang hingeben. Dieses intensive Erleben übertrage ich in meine Werke, um die stille Kraft des Nordens sichtbar zu machen.



****Seenebel Stoerebelt****(2016) 40 x 30 cm, Acryl auf Leinwand



****Hafenansicht Laboe**** (2025) Acryl auf Leinwand, 70 x 50 cm



****Steilküste bei Heiligendamm**** (2021) 30 × 40 cm, Acryl auf Leinwand



****Leuchtturm Bülk****(2022, 70 × 100 cm, Acryl auf Leinwand



****Abendgewitter**** (2013) Acryl auf Leinwand, 100 x 70cm



****Im Dossenmoor****(2024), Kaltadelradierung, DIN-A-4

Werkgruppe 3: Existenz & Symbolik

In dieser Werkgruppe löse ich mich vom konkreten Landschaftsraum. Linien, Schichtungen und reduzierte Formen werden zu Trägern existenzieller Themen.

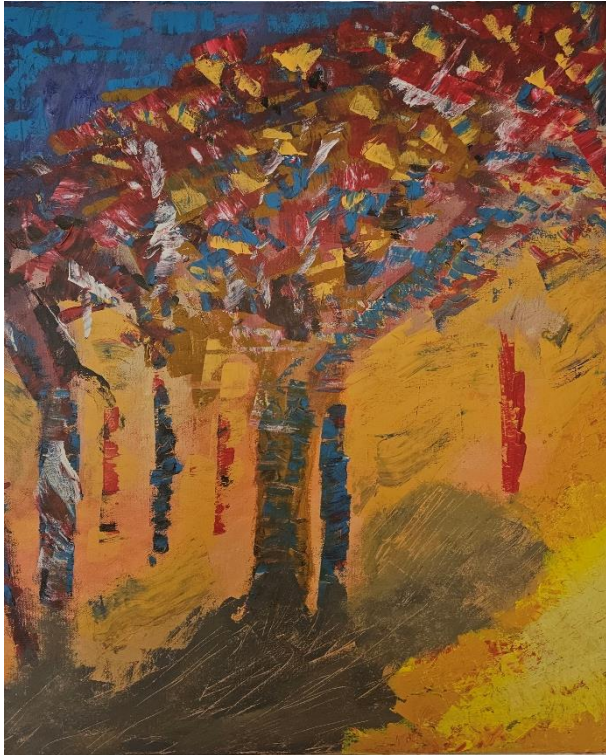
Die Arbeiten öffnen einen symbolischen Raum zwischen Erinnerung, Innerlichkeit und Abstraktion.



****Nach der Dämmerung die Nacht****, (2025) Acryl auf Leinwand, 80 x 60 cm



****Seelenfrieden**** (2018) Acryl auf Leinwand, 40 x 30 cm



****Lebensbaum**** (2025) Acryl auf Leinwand, 50 x 70 cm aus dem Tryptichon „Werden und Vergehen“



****Fragmentierte Landschaft**** (2024) Acryl auf Papier, 30 x 40 cm

Werkgruppe 4: Gesellschaftliche Reflexion

Diese Arbeiten entstehen aus der Auseinandersetzung mit gesellschaftlichen Bildern und Begriffen. Ich nutze malerische Reduktion und ironische Verschiebung, um öffentliche Diskurse visuell zu reflektieren.



****Doch Kunst**** (2025) Acryl auf Leinwand, 50 x 70 cm



****Tanz auf Zeit**** (2025) Acryl auf Leinwand, 140 x 100 cm

Vita

Peter Todeskino (1958)

Freiberuflicher bildender Künstler, Münster

Malerische Ausbildung

Seit 2009 Freie Kunsthochschule Kiel (Burghard Schildt, Birthe Kleiter)

Einzelausstellungen (Auswahl)

- Torhaus Legge, Tecklenburg (2025/2026)
- Freya Frahm Haus Laboe (2026)
- artegrale Kiel (2017)
- Stadtwerke Münster Galerie (2027)

Gruppenausstellungen

- Erphokirche Münster (2026)
- Aabenraa Deutsche Bibliothek, DK (2019)

Berufliches

Jurist; Bürgermeister & Dezernent der Landeshauptstadt Kiel (2005–2017)

Werke in privaten Sammlungen (Auswahl)

****Am kleinen Schierensee****(2016) Acryl auf Leinwand, 30 x 24, 2016, priv. Sammlung Kiel, 2017

****Abendstimmung an der Eider bei Hammer****(2016), Acryl auf Leinwand, 30 X 40, priv. Sammlung Kiel Techelsdorf, 2017

****Blick auf Kiel****(2016) Acryl auf Leinwand, 30 X 24, priv. Sammlung Kiel, 2017

****Wolkenband über Brügge SH**** (2016) Acryl auf Leinwand, 30 X 24, priv. Sammlung Kiel, 2017

****Die Rosengärtnerin**** (2018) Acryl auf Leinwand, 70 × 100 cm —private Sammlung Flensburg, 2019

****Bizarre Wolkenformation**** (2018) Acryl auf Leinwand, 70 x 70 cm, priv. Sammlung Flensburg, 2019

„Fragmentierte Landschaft (2024) Acryl auf Papier, 30 × 40 cm — verkauft 2025, private Sammlung Münster

****Gewitter****(2020) Acryl auf Leinwand, 30X40, priv. Sammlung Münster, 2025

****Violetta****(2023) Acryl auf Leinwand, 70 X 100, priv. Sammlung Münster

****Winter****, aus dem Zyklus Vierjahreszeiten, (2023) Acryl auf Leinwand 70 X 100, priv. Sammlung Münster, 2025

****Am Mühlenkolk****(2023) Acryl auf Malpapier, 30X40, priv. Sammlung Brisbane/Australien, 2025

....

Kontakt

Ich freue mich über Gespräche zu Ausstellungen oder zur Zusammenarbeit.

post@petertodeskino.de

01605214001