

IT | EN | ES | FR

Porta Maggiore



OF

outdoorkitchens

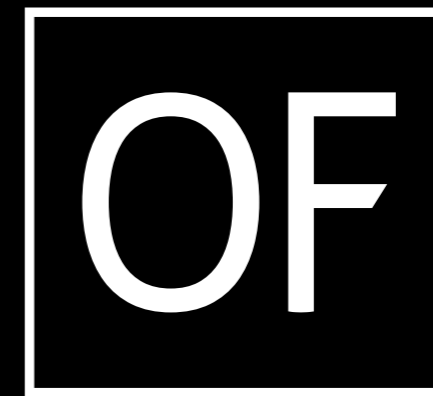


IT Oggi l'outdoor è una dimensione abitativa a tutti gli effetti, da progettare con la stessa attenzione riservata agli interni. Porta Maggiore nasce per rendere la cucina per esterni una soluzione strutturata e accessibile, mantenendo coerenza costruttiva e qualità. È un modello sviluppato per ampliare l'utilizzo all'aperto attraverso un equilibrio concreto tra design, funzionalità e controllo dei costi. La concezione modulare consente l'adattamento a contesti differenti — dal terrazzo urbano a superfici esterne di ampia metratura — mediante configurazioni definite e combinabili. Ogni elemento è studiato per garantire solidità, facilità d'uso e coerenza estetica. La struttura in Magnelis®, materiale ad alta resistenza alla corrosione, assicura affidabilità e durabilità anche in condizioni di esposizione prolungata agli agenti atmosferici. La scelta dei materiali e le soluzioni tecniche adottate definiscono uno standard qualitativo in cui prestazioni e ottimizzazione produttiva convergono. Porta Maggiore è una proposta completa e configurabile, solida e competitiva nel prezzo. Un sistema di valore che trasforma ogni spazio esterno in un ambiente ad alte prestazioni da vivere con stile.

EN Today, outdoor space is fully a living environment, to be designed with the same attention given to interiors. Porta Maggiore was created to make the outdoor kitchen a structured and accessible solution, maintaining constructional coherence and quality. It is a model developed to extend open-air use through a practical balance of design, functionality and cost control. Its modular concept allows it to adapt to different settings — from an urban terrace to large outdoor areas — through defined, combinable configurations. Every element is engineered to ensure solidity, ease of use and aesthetic coherence. The Magnelis® structure, a material with high corrosion resistance, ensures reliability and durability even under prolonged exposure to the elements. The choice of materials and technical solutions defines a quality standard in which performance and production optimisation converge. Porta Maggiore is a complete, configurable proposal—solid and competitively priced. A value-driven system that turns any outdoor space into a high-performance environment to be enjoyed in style.

ES Hoy el exterior es, en todos los sentidos, una dimensión habitable, que debe diseñarse con la misma atención que los interiores. Porta Maggiore nace para convertir la cocina de exterior en una solución estructurada y accesible, manteniendo coherencia constructiva y calidad. Es un modelo desarrollado para ampliar el uso al aire libre mediante un equilibrio concreto entre diseño, funcionalidad y control de costes. Su concepción modular permite adaptarse a contextos diferentes — desde una terraza urbana hasta grandes superficies exteriores — mediante configuraciones definidas y combinables. Cada elemento está estudiado para garantizar solidez, facilidad de uso y coherencia estética. La estructura en Magnelis®, un material de alta resistencia a la corrosión, asegura fiabilidad y durabilidad incluso en condiciones de exposición prolongada a la intemperie. La elección de los materiales y las soluciones técnicas adoptadas definen un estándar de calidad en el que convergen prestaciones y optimización productiva. Porta Maggiore es una propuesta completa y configurable, sólida y con un precio competitivo. Un sistema de valor que transforma cualquier espacio exterior en un entorno de altas prestaciones para vivirlo con estilo.

FR Aujourd'hui, l'extérieur est pleinement un espace de vie, à concevoir avec la même attention que les intérieurs. Porta Maggiore est né pour faire de la cuisine d'extérieur une solution structurée et accessible, tout en conservant cohérence constructive et qualité. Ce modèle a été développé pour étendre l'usage en plein air grâce à un équilibre concret entre design, fonctionnalité et maîtrise des coûts. Sa conception modulaire permet de s'adapter à des contextes variés — de la terrasse urbaine aux grandes surfaces extérieures — au moyen de configurations définies et combinables. Chaque élément est étudié pour garantir solidité, facilité d'usage et cohérence esthétique. La structure en Magnelis®, matériau à très haute résistance à la corrosion, assure fiabilité et durabilité même en cas d'exposition prolongée aux intempéries. Le choix des matériaux et les solutions techniques retenues définissent un standard qualitatif où performances et optimisation de production convergent. Porta Maggiore est une proposition complète et configurable, solide et compétitive en prix. Un système à forte valeur ajoutée qui transforme tout espace extérieur en un environnement haute performance à vivre avec style.



outdoorkitchens

Life is Outside



PRODUZIONE MADE IN ITALY

Made In Italy Production
Producción Made In Italy
Production Made In Italy



Stabilimento OF Outdoor Kitchens, esterno

IT Tecnozeta S.r.l. è un'azienda specializzata nella produzione e commercializzazione di soluzioni per il settore metalmeccanico e per l'arredo residenziale. L'attività si basa sulla lavorazione della lamiera, dell'acciaio inox e dell'alluminio, sviluppata in funzione delle diverse esigenze progettuali. Il passaggio dall'industrializzazione alla realizzazione di ogni particolare caratterizza l'approccio produttivo maturato negli anni. Questa esperienza tecnica si traduce in Officine Fanesi, un brand esclusivo specializzato nella realizzazione di cucine sartoriali sia per contesti indoor che outdoor, costruite interamente in acciaio inox 304 o 316. Da questo know-how prende forma OF OutdoorKitchens, che applica agli ambienti esterni l'esperienza progettuale e la tecnologia tipiche degli interni. Il risultato è un sistema modulare con elevati standard qualitativi, progettato per rendere la cucina outdoor più accessibile e semplice da gestire.

EN Tecnozeta S.r.l. is a company specialised in the production and commercialisation of solutions for the metalworking sector and residential furnishings. Its activity is based on the processing of sheet metal, stainless steel and aluminium, developed according to different design requirements. The transition from industrialisation to the realisation of every detail characterises the production approach refined over the years. This technical experience takes shape in Officine Fanesi, an exclusive brand specialised in the creation of bespoke kitchens for both indoor and outdoor contexts, entirely built in 304 or 316 stainless steel. From this know-how comes OF OutdoorKitchens, which applies to outdoor environments the design expertise and technology typical of interior kitchens. The result is a modular system with high quality standards, designed to make the outdoor kitchen more accessible and easier to manage.

ES Tecnozeta S.r.l. es una empresa especializada en la producción y comercialización de soluciones para el sector metalmeccánico y para el mobiliario residencial. Su actividad se basa en el trabajo de chapa, acero inoxidable y aluminio, desarrollado según las distintas necesidades de proyecto. El paso de la industrialización a la realización de cada detalle caracteriza el enfoque productivo desarrollado a lo largo de los años. Esta experiencia técnica se materializa en Officine Fanesi, una marca exclusiva especializada en la creación de cocinas a medida tanto para espacios interiores como exteriores, construidas íntegramente en acero inoxidable 304 o 316. De este know-how nace OF OutdoorKitchens, que aplica a los espacios exteriores la experiencia de diseño y la tecnología propias de las cocinas de interior. El resultado es un sistema modular con altos estándares de calidad, diseñado para hacer que la cocina outdoor sea más accesible y fácil de gestionar.

FR Tecnozeta S.r.l. est une entreprise spécialisée dans la production et la commercialisation de solutions pour le secteur de la métallurgie et pour l'aménagement résidentiel. Son activité repose sur le travail de la tôle, de l'acier inoxydable et de l'aluminium, développé en fonction des différentes exigences de conception. Le passage de l'industrialisation à la réalisation de chaque détail caractérise l'approche productive développée au fil des années. Cette expérience technique se traduit par Officine Fanesi, une marque exclusive spécialisée dans la réalisation de cuisines sur mesure pour des contextes aussi bien intérieurs qu'extérieurs, entièrement construites en acier inoxydable 304 ou 316. De ce savoir-faire naît OF OutdoorKitchens, qui applique aux environnements extérieurs l'expertise de conception et la technologie typiques des cuisines d'intérieur. Le résultat est un système modulaire aux standards de qualité élevés, conçu pour rendre la cuisine outdoor plus accessible et plus simple à utiliser.



Stabilimento OF Outdoor Kitchens, interno



INDICE

CUCINE DA ESTERNO PORTA MAGGIORE	8
Outdoor kitchens Porta Maggiore	
Cocinas de exterior Porta Maggiore	
Cuisines d'extérieur Porta Maggiore	
TIPOLOGIE MODULI	40
Modules typology	
Tipología de módulos	
Typologie des modules	
ELETTRODOMESTICI E ACCESSORI	52
Appliances and Accessories	
Electrodomésticos y Accesorios	
Électroménagers et Accessoires	
MATERIALI E FINITURE	62
Materials and finishes	
Materiales y acabados	
Matériaux et finitions	
COMPOSIZIONI PREDEFINITE	70
Predefined compositions	
Composiciones predefinidas	
Compositions prédéfinies	
COMPOSIZIONI MODULARI	72
Modular configurations	
Composiciones modulares	
Compositions modulables	
OF ATTENZIONE ALL'AMBIENTE	80
OF Care for the environment	
OF Respecto con el medio ambiente	
OF Respect de l'environnement	

Porta Maggiore

LA CUCINA CON MANIGLIA

The kitchen with handle

La cocina con tirador

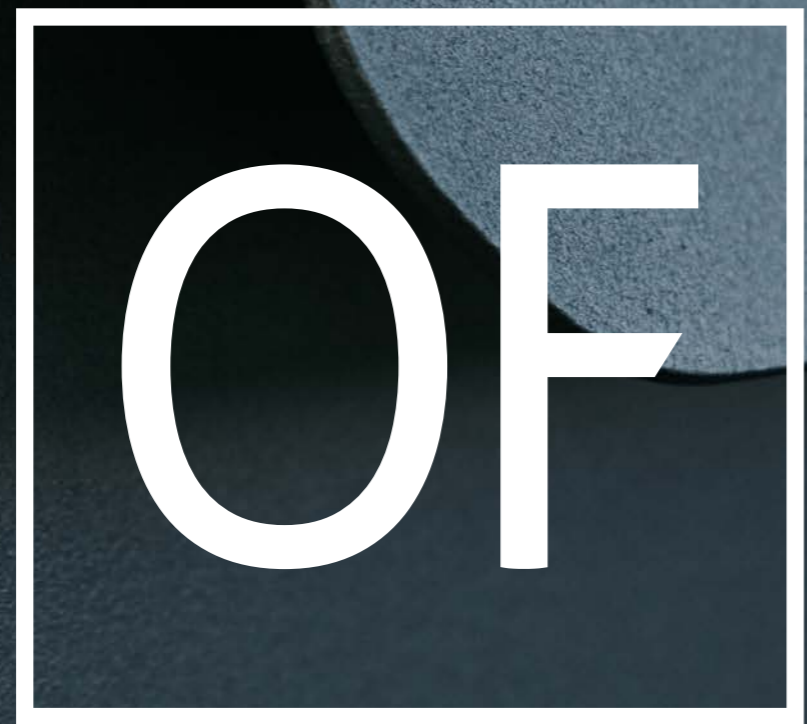
La cuisine avec poignée

IT Porta Maggiore non è una semplice cucina per esterni, ma un sistema progettato per organizzare lo spazio aperto con equilibrio tra estetica e funzionalità. Le scelte formali e costruttive definiscono un insieme coerente, in cui materiali, proporzioni e dettagli concorrono a garantire solidità e continuità nel tempo. Interamente progettata e prodotta nei nostri stabilimenti, Porta Maggiore esprime una competenza tecnica radicata nella lavorazione dei metalli e nel controllo diretto dei processi. La produzione interna consente di mantenere uniformità qualitativa e tempi di fornitura definiti, assicurando affidabilità in ogni fase del progetto. Porta Maggiore si configura così come una soluzione completa e strutturata, capace di valorizzare l'ambiente esterno attraverso un impianto modulare solido, coerente e destinato a durare.

EN Porta Maggiore is not simply an outdoor kitchen, but a system designed to organise open space through a balanced relationship between aesthetics and functionality. Its formal and construction choices define a coherent whole, where materials, proportions and details work together to ensure solidity and long-term continuity. Entirely designed and manufactured in our facilities, Porta Maggiore reflects technical expertise rooted in metalworking and in the direct control of production processes. In-house manufacturing makes it possible to maintain consistent quality standards and defined delivery times, ensuring reliability at every stage of the project. Porta Maggiore thus presents itself as a complete and structured solution, capable of enhancing outdoor environments through a solid, coherent modular system designed to last.

ES Porta Maggiore no es simplemente una cocina de exterior, sino un sistema diseñado para organizar el espacio abierto mediante un equilibrio entre estética y funcionalidad. Las decisiones formales y constructivas definen un conjunto coherente, en el que materiales, proporciones y detalles contribuyen a garantizar solidez y continuidad en el tiempo. Diseñada y producida íntegramente en nuestras instalaciones, Porta Maggiore expresa una competencia técnica arraigada en el trabajo del metal y en el control directo de los procesos productivos. La producción interna permite mantener una calidad uniforme y plazos de suministro definidos, asegurando fiabilidad en cada fase del proyecto. Porta Maggiore se configura así como una solución completa y estructurada, capaz de valorizar el entorno exterior mediante un sistema modular sólido, coherente y destinado a perdurar.

FR Porta Maggiore n'est pas simplement une cuisine d'extérieur, mais un système conçu pour organiser l'espace ouvert dans un équilibre entre esthétique et fonctionnalité. Les choix formels et constructifs définissent un ensemble cohérent, où matériaux, proportions et détails contribuent à garantir solidité et continuité dans le temps. Entièrement conçue et fabriquée dans nos ateliers, Porta Maggiore exprime une expertise technique enracinée dans le travail des métaux et dans le contrôle direct des processus de production. La fabrication interne permet de maintenir une qualité homogène et des délais de livraison définis, assurant fiabilité à chaque étape du projet. Porta Maggiore se présente ainsi comme une solution complète et structurée, capable de valoriser l'environnement extérieur grâce à un système modulaire solide, cohérent et conçu pour durer.



outdoorkitchens



outdoorkitchens

**RAPPORTO QUALITÀ/PREZZO COMPETITIVO
NELLA PROPRIA FASCIA DI PRODOTTO**

Competitive price–quality ratio within its product segment.

Relación calidad/precio competitiva en su segmento de producto.

Rapport qualité/prix compétitif dans sa catégorie de produit.

COMPATIBILE CON 30 MODELLI DI BARBECUE INTEGRABILI

Compatible with 30 integrable barbecue models.

Compatible con 30 modelos de barbacoa integrables.

Compatible avec 30 modèles de barbecue intégrables.

INSTALLAZIONE SEMPLICE E RAPIDA

Simple and fast installation

Instalación sencilla y rápida

Installation simple et rapide

**CONFIGURABILE ATTRAVERSO UN SISTEMA MODULARE COMPLETO
E CONFIGURATORE DEDICATO**

Configurable through a complete modular system and dedicated configurator

Configurable mediante un sistema modular completo y configurador dedicado

Configurable grâce à un système modulaire complet et un configurateur dédié



IT Struttura: Acciaio "Magnelis" RAL 7021
 Ante: Acciaio Inox 304 Naturale
 Top: Laminam
 Carter laterali: No

EN Structure: "Magnelis" steel RAL 7021
 Doors: Natural 304 stainless steel
 Worktop: Laminam
 Side panels: No

ES Estructura: Acero "Magnelis" RAL 7021
 Puertas: Acero inoxidable 304 natural
 Encimera: Laminam
 Paneles laterales: No

FR Structure: Acier "Magnelis" RAL 7021
 Portes: Acier inoxydable 304 naturel
 Plan de travail: Laminam
 Panneaux latéraux : Non



IT Struttura: Acciaio "Magnelis" RAL 7021
 Ante: Acciaio Inox 304 Naturale
 Top: Laminam
 Carter laterali: No

EN Structure: "Magnelis" steel RAL 7021
 Doors: Natural 304 stainless steel
 Worktop: Laminam
 Side panels: No

ES Estructura: Acero "Magnelis" RAL 7021
 Puertas: Acero inoxidable 304 natural
 Encimera: Laminam
 Paneles laterales: No

FR Structure: Acier "Magnelis" RAL 7021
 Portes: Acier inoxydable 304 naturel
 Plan de travail: Laminam
 Panneaux latéraux : Non



IT Struttura: Acciaio "Magnelis" RAL 7021
 Ante: Acciaio Inox 304 Naturale
 Top: Laminam
 Carter laterali: No

EN Structure: "Magnelis" steel RAL 7021
 Doors: Natural 304 stainless steel
 Worktop: Laminam
 Side panels: No

ES Estructura: Acero "Magnelis" RAL 7021
 Puertas: Acero inoxidable 304 natural
 Encimera: Laminam
 Paneles laterales: No

FR Structure: Acier "Magnelis" RAL 7021
 Portes: Acier inoxydable 304 naturel
 Plan de travail: Laminam
 Panneaux latéraux: Non



IT Struttura: Acciaio "Magnelis" RAL 7021
 Ante: Acciaio "Magnelis" RAL 7021
 Top: Acciaio Inox 304 Naturale
 Carter: No

EN Structure: "Magnelis" steel RAL 7021
 Doors: "Magnelis" steel RAL 7021
 Worktop: Natural 304 stainless steel
 Side panels: No

ES Estructura: Acero "Magnelis" RAL 7021
 Puertas: Acero "Magnelis" RAL 7021
 Encimera: Acero inoxidable 304 natural
 Paneles laterales: No

FR Structure: Acier "Magnelis" RAL 7021
 Portes: Acier "Magnelis" RAL 7021
 Plan de travail: Acier inoxydable 304 naturel
 Panneaux latéraux: Non



IT Struttura: Acciaio "Magnelis" RAL 7021
 Ante: Acciaio "Magnelis" RAL 7021
 Top: Acciaio Inox 304 Naturale
 Carter: No

EN Structure: "Magnelis" steel RAL 7021
 Doors: "Magnelis" steel RAL 7021
 Worktop: Natural 304 stainless steel
 Side panels: No

ES Estructura: Acero "Magnelis" RAL 7021
 Puertas: Acero "Magnelis" RAL 7021
 Encimera: Acero inoxidable 304 natural
 Paneles laterales: No

FR Structure: Acier "Magnelis" RAL 7021
 Portes: Acier "Magnelis" RAL 7021
 Plan de travail: Acier inoxydable 304 naturel
 Panneaux latéraux: Non



IT Struttura: Acciaio "Magnelis" RAL 7021
 Ante: Acciaio "Magnelis" Verde Officine
 Top: Laminam
 Carter: Laminam

EN Structure: "Magnelis" steel RAL 7021
 Doors: "Magnelis" steel Officine Green
 Worktop: Laminam
 Side panels: Laminam

ES Estructura: Acero "Magnelis" RAL 7021
 Puertas: Acero "Magnelis" Verde Officine
 Encimera: Laminam
 Paneles laterales: Laminam

FR Structure: Acier "Magnelis" RAL 7021
 Portes: Acier "Magnelis" Vert Officine
 Plan de travail: Laminam
 Panneaux latéraux: Laminam



IT Struttura: Acciaio "Magnelis" RAL 7021
 Ante: Acciaio "Magnelis" Verde Officine
 Top: Laminam
 Carter: Laminam

EN Structure: "Magnelis" steel RAL 7021
 Doors: "Magnelis" steel Officine Green
 Worktop: Laminam
 Side panels: Laminam

ES Estructura: Acero "Magnelis" RAL 7021
 Puertas: Acero "Magnelis" Verde Officine
 Encimera: Laminam
 Paneles laterales: Laminam

FR Structure: Acier "Magnelis" RAL 7021
 Portes: Acier "Magnelis" Vert Officine
 Plan de travail: Laminam
 Panneaux latéraux: Laminam



IT Struttura: Acciaio "Magnelis" RAL 7021
 Ante: Acciaio "Magnelis" Verde Officine
 Top: Laminam
 Carter: Laminam

EN Structure: "Magnelis" steel RAL 7021
 Doors: "Magnelis" steel Officine Green
 Worktop: Laminam
 Side panels: Laminam

ES Estructura: Acero "Magnelis" RAL 7021
 Puertas: Acero "Magnelis" Verde Officine
 Encimera: Laminam
 Paneles laterales: Laminam

FR Structure: Acier "Magnelis" RAL 7021
 Portes: Acier "Magnelis" Vert Officine
 Plan de travail: Laminam
 Panneaux latéraux: Laminam





IT Struttura: Acciaio "Magnelis" RAL 7021
 Ante: Acciaio "Magnelis" RAL 9010
 Top: Dekton
 Carter: Dekton

EN Structure: "Magnelis" steel RAL 7021
 Doors: "Magnelis" steel RAL 9010
 Worktop: Dekton
 Side panels: Dekton

ES Estructura: Acero "Magnelis" RAL 7021
 Puertas: Acero "Magnelis" RAL 9010
 Encimera: Dekton
 Paneles laterales: Dekton

FR Structure: Acier "Magnelis" RAL 7021
 Portes: Acier "Magnelis" RAL 9010
 Plan de travail: Dekton
 Panneaux latéraux: Dekton





IT Struttura: Acciaio "Magnelis" RAL 7021
 Ante: Acciaio "Magnelis" RAL 7021
 Top: Neolith
 Carter: No

EN Structure: "Magnelis" steel RAL 7021
 Doors: "Magnelis" steel RAL 7021
 Worktop: Neolith
 Side panels: No

ES Estructura: Acero "Magnelis" RAL 7021
 Puertas: Acero "Magnelis" RAL 7021
 Encimera: Neolith
 Paneles laterales: No

FR Structure: Acier "Magnelis" RAL 7021
 Portes: Acier "Magnelis" RAL 7021
 Plan de travail: Neolith
 Panneaux latéraux: Non



IT Struttura: Acciaio "Magnelis" RAL 7021
 Ante: Acciaio "Magnelis" RAL 7021
 Top: Neolith
 Carter: No

EN Structure: "Magnelis" steel RAL 7021
 Doors: "Magnelis" steel RAL 7021
 Worktop: Neolith
 Side panels: No

ES Estructura: Acero "Magnelis" RAL 7021
 Puertas: Acero "Magnelis" RAL 7021
 Encimera: Neolith
 Paneles laterales: No

FR Structure: Acier "Magnelis" RAL 7021
 Portes: Acier "Magnelis" RAL 7021
 Plan de travail: Neolith
 Panneaux latéraux: Non



IT Struttura: Acciaio "Magnelis" RAL 7021
 Ante: Acciaio "Magnelis" RAL 9010
 Top: Acciaio Inox 304 Naturale
 Carter: Acciaio Inox 304 Naturale

EN Structure: "Magnelis" steel RAL 7021
 Doors: "Magnelis" steel RAL 9010
 Worktop: Natural 304 stainless steel
 Side panels: Natural 304 stainless steel

ES Estructura: Acero "Magnelis" RAL 7021
 Puertas: Acero "Magnelis" RAL 9010
 Encimera: Acero inoxidable 304 natural
 Paneles laterales: Acero inoxidable 304 natural

FR Structure: Acier "Magnelis" RAL 7021
 Portes: Acier "Magnelis" RAL 9010
 Plan de travail: Acier inoxydable 304 naturel
 Panneaux latéraux: Acier inoxydable 304 naturel



IT Struttura: Acciaio "Magnelis" RAL 7021
 Ante: Acciaio "Magnelis" RAL 7021
 Top: Acciaio Inox 304 Naturale
 Carter: No

EN Structure: "Magnelis" steel RAL 7021
 Doors: "Magnelis" steel RAL 7021
 Worktop: Natural 304 stainless steel
 Side panels: No

ES Estructura: Acero "Magnelis" RAL 7021
 Puertas: Acero "Magnelis" RAL 7021
 Encimera: Acero inoxidable 304 natural
 Paneles laterales: No

FR Structure: Acier "Magnelis" RAL 7021
 Portes: Acier "Magnelis" RAL 7021
 Plan de travail: Acier inoxydable 304 naturel
 Panneaux latéraux: Non

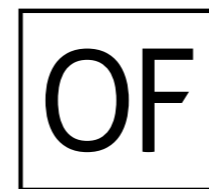


IT Struttura: Acciaio "Magnelis" RAL 7021
 Ante: Acciaio "Magnelis" RAL 7021
 Top: Dekton
 Carter: No

EN Structure: "Magnelis" steel RAL 7021
 Doors: "Magnelis" steel RAL 7021
 Worktop: Dekton
 Side panels: No

ES Estructura: Acero "Magnelis" RAL 7021
 Puertas: Acero "Magnelis" RAL 7021
 Encimera: Dekton
 Paneles laterales: No

FR Structure: Acier "Magnelis" RAL 7021
 Portes: Acier "Magnelis" RAL 7021
 Plan de travail: Dekton
 Panneaux latéraux: Non



outdoorkitchens

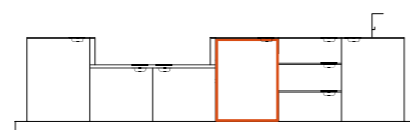
TIPOLOGIE MODULI

Units type

Tipos de módulos

Types de modules





BASE ANTA

Door base unit

Base con puerta

El. bas avec porte

IT Basi ad una o due ante con cerniere in acciaio inox 304.

EN Base units with one or two doors with 304 stainless steel hinges.

ES Bases de una o dos puertas con bisagras de acero inoxidable 304.

FR *Eléments bas à une ou deux portes avec charnières en acier inoxydable 304.*



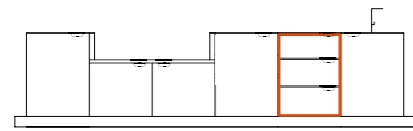
IT Casse in Acciaio con trattamento "Magnelis" Laccato Opaco Goffrato RAL 7021.

EN Steel carcasses with "Magnelis" treatment, RAL 7021 Embossed Matt Lacquer.

ES Estructura de acero con tratamiento "Magnelis", Lacado Mate Gofrado RAL 7021.

FR *Caissons en acier avec traitement "Magnelis", Laque Mat Embossé RAL 7021.*





BASE CASSETTI

Drawer base unit

Base cajones

El. bas tiroirs



IT Guide cassetti in acciaio galvanico

EN Galvanic steel drawer rails

ES Guías cajones de acero galvanico

FR Glissières tiroir en acier galvaniqu

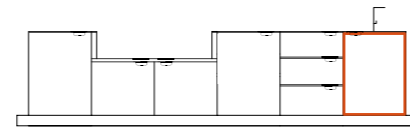
IT Cassettiera a 3 cassetti realizzati in acciaio "Magnelis" con guide in acciaio galvanizzato. Possibilità di personalizzare i cassetti con il portaposate originale OF.

EN Base units, with 3 drawers made of "Magnelis" steel with steel galvanic rails. Possibility to customize the drawers with the original OF cutlery tray.

ES Base con 3 cajones fabricada en acero "Magnelis" con guías de acero Galvanico. Posibilidad de personalizar los cajones con el cubertero original OF.

FR Element Bas avec 3 tiroirs en acier "Magnelis" avec guides en acier galvanique. Possibilité de personnaliser les tiroirs avec le range-couverts original OF.





**BASE
LAVELLO**
Sink base unit
Base fregadero
El. bas évier

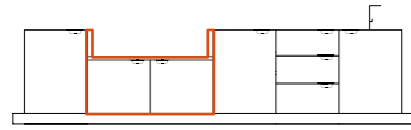
IT Basi a una o due ante in grado di ospitare i lavelli delle migliori marche appositamente selezionati da OF.

EN Base units with one or two doors capable of hosting the sinks of the best brands specially selected by OF.

ES Bases de una o dos puertas capaces de integrar los fregaderos de las mejores marcas especialmente seleccionadas por OF.

FR Element Bas à une ou deux portes capables d'accueillir les éviers des meilleures marques spécialement sélectionnées par OF.





BASE BBQ

BBQ base unit

Módulos BBQ

Modules BBQ

IT Basi per l'incasso di BBQ selezionati da OF e predisposti per contenere bombole a gas.

EN Base Units for built-in BBQs selected by OF and designed to contain gas tanks.

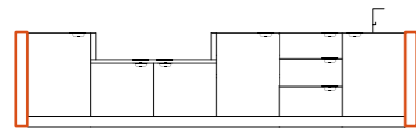
ES Bases para barbacoas empotrables seleccionadas por OF y diseñadas para contener bombonas de gas.

FR Elements Bas pour barbecues encastrables sélectionnées par OF et conçues pour contenir des bouteilles de gaz.



Barbecue a Gas e Plancha Elettrica
Gas Barbecue and Electric Plancha
Barbacoas de gas y plancha eléctrica
Barbecues à gaz et plancha électrique





FILLER

Fillers

Regletas

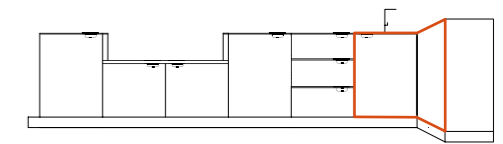
Fileurs

IT Tamponamenti a filo anta per basi, da utilizzare per il riempimento di eventuali spazi vuoti. Range di riempimento variabile da 20 a 300 mm.

EN Fillers flush with door for base units, to be from used for filling any empty spaces. Range 20 to 300 mm.

ES Regletas alineadas a la puerta para bases, que se utilizan para rellenar cualquier hueco. Rango de medidas: 20 - 300 mm.

FR Remplissages aligné avec le porte pour bases, à utiliser pour remplir des espaces vides. Range des mesures: 20 - 300mm.



ANGOLO CIECO

Blind Corner

Angulo Ciego

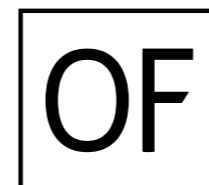
Angle mort

IT Angolo cieco per realizzare una composizione angolare, sia in versione isola, che con una parete da appoggio.

EN *Blind corner filler for corner composition, for both wall and island versions.*

ES Regleta Angulo Ciego para composicion angular, tanto para version pared como isla.

FR *Remplissage angle mort pour composition d'angle, aussi bien pour les versions murales et en ilot.*



outdoorkitchens

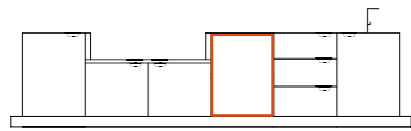
ELETTRODOMESTICI E ACCESSORI

Appliances and Accessories

Electrodomésticos y Accesorios

Électroménagers et Accessoires



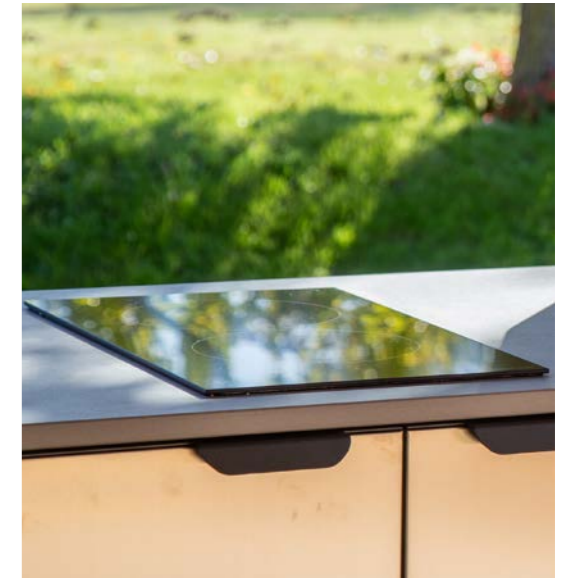


ELETTRODOMESTICI

Appliances

Electrodomésticos

Électroménagers



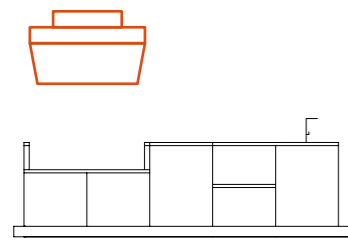
IT Accessori ed elettrodomestici integrati con garanzia sull'acquisto.

EN Accessories and appliances with purchase guarantee.

ES Bases y puertas para electrodomésticos con garantía de compra.

FR Bases et vantaux pour électroménagers avec garantie sur l'achat.





CAPPA

Cooker hood

Campana extractora

Hotte

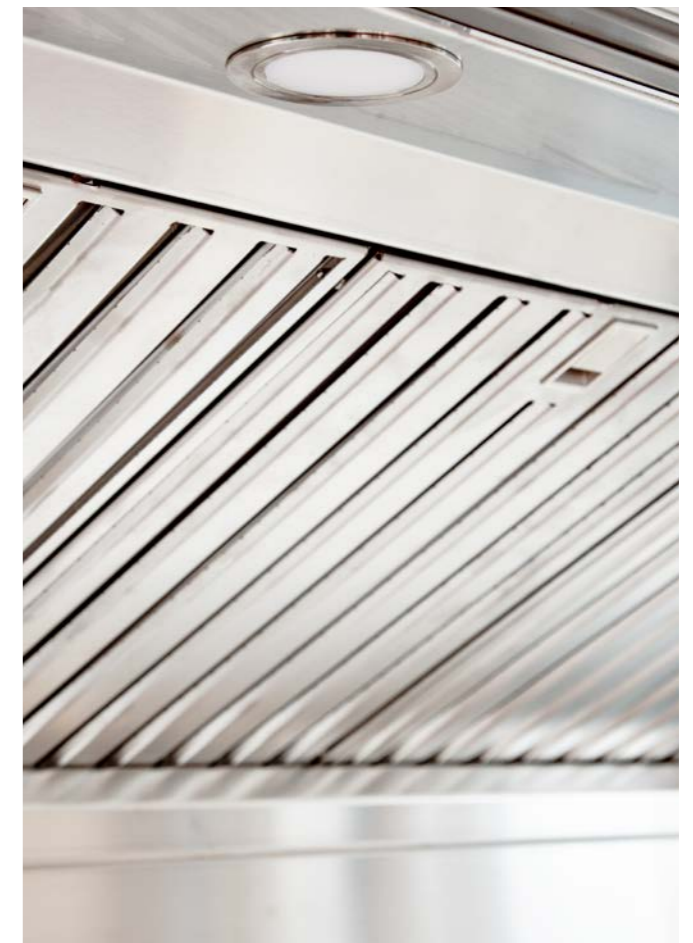
IT Progettata e realizzata internamente la cappa filtrante unisce design, potenza ed efficienza. Disponibile nelle versioni da 120 e 150 cm, non richiede fori di aspirazione: l'aria viene filtrata e reimmessa nell'ambiente, rendendo l'installazione semplice e versatile. I filtri sono studiati per trattenere efficacemente i grassi convogliandoli nelle pratiche vaschette di raccolta, garantendo pulizia e funzionalità nel tempo. Realizzata in Inox naturale 304, è dotata di doppio motore ad alte prestazioni (1700 mc/h totali), illuminazione LED IP44 integrata e pulsantiera con 3 velocità di aspirazione per adattarsi a ogni esigenza di cottura.

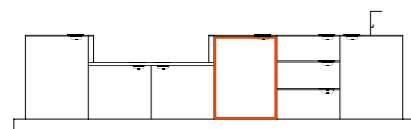
EN Designed and manufactured in-house, the filter hood combines design, power and efficiency. Available in 120 cm and 150 cm versions, it does not require ducting holes: the air is filtered and recirculated into the room, making installation simple and versatile. The filters are engineered to effectively capture grease, channeling it into practical collection trays to ensure long-term cleanliness and performance. Made of natural 304 stainless steel, it features a high-performance dual motor (total output 1700 m³/h), integrated IP44-rated LED lighting and a push-button control panel with 3 extraction speeds to suit every cooking need.



ES Diseñada y fabricada internamente, la campana filtrante combina diseño, potencia y eficiencia. Disponible en versiones de 120 y 150 cm, no requiere salidas de extracción: el aire se filtra y se reintroduce en el ambiente, lo que hace que la instalación sea sencilla y versátil. Los filtros están diseñados para retener eficazmente las grasas, canalizándolas hacia prácticas bandejas de recogida, garantizando limpieza y funcionalidad a lo largo del tiempo. Fabricada en acero inoxidable natural 304, cuenta con doble motor de alto rendimiento (1700 m³/h totales), iluminación LED integrada con grado de protección IP44 y botonera con 3 velocidades de aspiración para adaptarse a cualquier necesidad de cocción.

FR Conçue et fabriquée en interne, la hotte filtrante allie design, puissance et efficacité. Disponible en versions 120 cm et 150 cm, elle ne nécessite pas de conduit d'extraction : l'air est filtré puis réinjecté dans la pièce, rendant l'installation simple et polyvalente. Les filtres sont conçus pour retenir efficacement les graisses en les dirigeant vers des bacs de récupération pratiques, garantissant propreté et performance dans le temps. Réalisée en acier inoxydable naturel 304, elle est équipée d'un double moteur haute performance (1700 m³/h au total), d'un éclairage LED intégré IP44 et d'un panneau de commande à 3 vitesses d'aspiration pour s'adapter à tous les besoins de cuisson.





RACCOLTA DIFFERENZIATA

Waste recycling Kit

Kit de papelera
Kit poubelle

IT Grazie alle sue dimensioni importanti, il Kit portarifiuti integrato all'interno di basi ad anta permette di gestire facilmente la raccolta differenziata.

EN Thanks to its large dimensions, the waste bin kit integrated inside the base units allows you to easily manage separate waste collection.

ES Gracias a sus grandes dimensiones, el kit de papelera integrado en el interior de las bases permite gestionar fácilmente la recogida selectiva de residuos.

FR Grâce à ses grandes dimensions, le kit poubelle intégré à l'intérieur des bases permet de gérer facilement la collecte sélective des déchets.



FORNI PIZZA

Pizza oven

Hornos de pizza
Fours à pizza

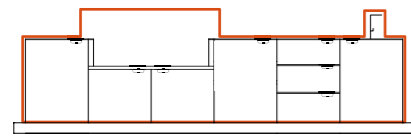
IT Forni Pizza a Gas da 2 pizze

EN Gas Pizza Ovens for 2 pizzas

ES Hornos de pizza a gas para 2 pizzas

FR Fours à pizza à gaz pour 2 pizzas





COVER

Cover

Funda

Couverture

IT Cover su misura e impermeabili, disponibili in versione ad isola e a muro, le cover proteggono le cucine da esterno da ogni agente atmosferico, in tutte le stagioni.

EN Custom and waterproof Cover, available in island and wall versions, the covers protect the outdoor kitchens from any atmospheric agent, in all seasons.

ES Funda a medida e impermeables, disponibles en versión de isla y pared, las fundas protegen las cocinas de exterior de cualquier agente atmosférico, en todas las estaciones.

FR Couverture Sur mesure et imperméables, disponibles en version îlot et murale, les couvertures protègent les cuisines d'extérieurs de tous les agents atmosphérique, en toutes saisons.

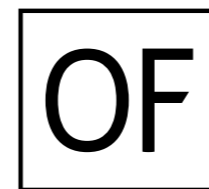


IT Versione a parete. Cover fissata, con strisce in velcro, su barre in acciaio avvitate al muro.

EN Wall version. Cover fixed, with velcro strips, on steel bars screwed to the wall.

ES Versión de pared. Funda fijada, con tiras de velcro, en barras de acero atornilladas a la pared.

FR Version murale. Couvercle fixé, avec des bandes velcro, sur des barres d'acier vissées au mur.



outdoorkitchens

MATERIALI E FINITURE

Materials and finishes

Materiales y acabados

Matériaux et finitions



Ante
Doors
Puertas
Portes

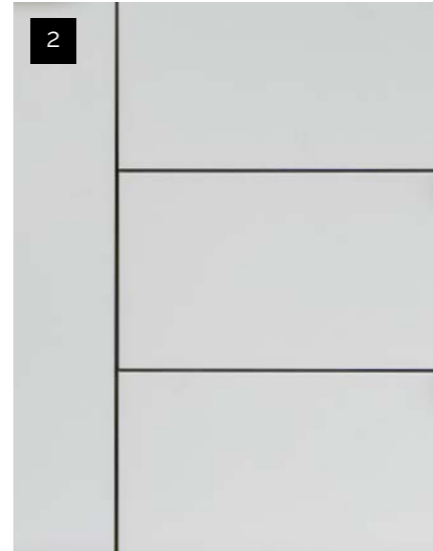
IT Ante in Acciaio con trattamento "Magnelis" laccato gofrato Opaco in 4 diverse colorazioni o in Acciaio inox Naturale/Delabré, in pronta consegna per personalizzare la propria cucina da esterno in base al proprio stile di vita.

EN Doors in matt embossed lacquered "Magnelis" treatment steel in 4 different colours or Natural/Delabré stainless steel, ready for delivery to personalize your outdoor kitchen according to your lifestyle.

ES Puertas de acero inoxidable Natural/Delabré y acero Magnelis lacado gofrado mate en 4 colores diferentes, listas para entregar para personalizar tu cocina exterior según tu estilo de vida.

FR Portes en acier inoxydable Naturel/Delabré et acier Magnelis laqué gaufré mat en 4 coloris différents, prêtes à être livrées pour personnaliser votre cuisine extérieure selon votre style de vie.

1 Acciaio inox naturale/delabré
Natural/Delabré stainless steel
Acero inoxidable natural/delabré
Acier inox naturel/delabré

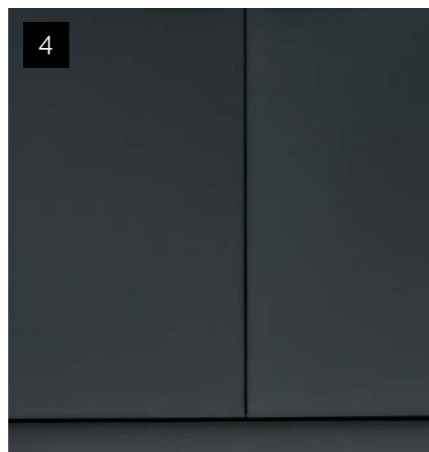


2 Acciaio "Magnelis" Laccato Goffrato RAL 9010
Embossed matt lacquered RAL 9010 "Magnelis" steel
Acero "Magnelis" lacado mate gofrado RAL 9010
Acier "Magnelis" laqué mat gaufré RAL 9010

3 Acciaio "Magnelis" Laccato Goffrato Verde Officine
Embossed matt lacquered Verde Officine "Magnelis" steel
Acero "Magnelis" lacado mate gofrado Verde Officine
Acier "Magnelis" laqué mat gaufré Verde Officine



4 Acciaio Magnelis Laccato Goffrato RAL 7021
Embossed matt lacquered RAL 7021 "Magnelis" steel
Acero "Magnelis" lacado mate gofrado RAL 7021
Acier "Magnelis" laqué mat gaufré RAL 7021



5 Acciaio Magnelis Laccato Goffrato Ruggine chiaro
Embossed matt lacquered Light rust "Magnelis" steel
Acero "Magnelis" lacado mate gofrado Oxido claro
Acier "Magnelis" laqué mat gaufré Rouille claire

Maniglie
Handles
Tirasdores
Poignées



Maniglia Personalizzabile in 6 diversi Colori

Handle Available in 6 different colours
Tirador disponible en 6 colores diferentes
Poignée disponible en 6 couleurs différentes

ACCIAIO INOX DELABRÉ



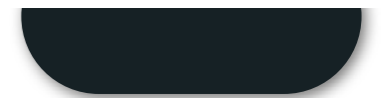
LACCATO RUGGINE CHIARO



ACCIAIO INOX NATURALE



LACCATO RAL 7021



LACCATO VERDE OFFICINE



LACCATO RAL 9010



Top e Carter

Worktop and Side/Back Panels

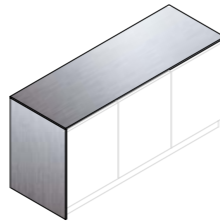
Encimera y paneles laterales/traseros

Plan de travail et panneaux latéraux/arrière



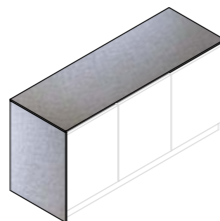
Acciaio Inox Naturale

Natural stainless steel
Acero inoxidable natural
Acier inox naturel



Acciaio Inox Delabré

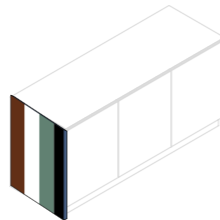
Delabré stainless steel
Acero inoxidable delabré
Acier inox delabré



Acciaio Magnelis Laccato Goffrato

Embossed matt lacquered Magnelis steel
Acero Magnelis lacado mate gofrado
Acier Magnelis laqué mat gaufré

SOLO CARTER LATERALE STANDARD 685
ONLY STANDARD SIDE PANEL 685 MM
SOLO PANEL LATERAL ESTÁNDAR 685 MM
SEULEMENT PANNEAU LATÉRAL STANDARD 685 MM



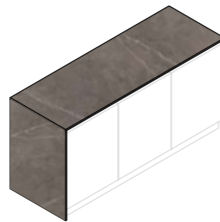
DEKTON

ESCLUSO CARTER RETRO
NOT FOR BACK PANELS
NO PARA PANELES POSTERIORES
NON POUR PANNEAUX ARRIÈRE



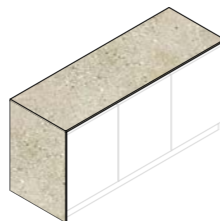
LAMINAM

ESCLUSO CARTER RETRO
NOT FOR BACK PANELS
NO PARA PANELES POSTERIORES
NON POUR PANNEAUX ARRIÈRE



NEOLITH

ESCLUSO CARTER RETRO
NOT FOR BACK PANELS
NO PARA PANELES POSTERIORES
NON POUR PANNEAUX ARRIÈRE



DEKTON

- Keon D0 / 20mm
- Moone D1 / 20mm
- Sirius D1 / 20mm
- Albarium D2 / 20mm
- Kelya D2 / 20mm
- Kira D2 / 20mm
- Soke D2 / 20mm
- Trilium D2 / 20mm
- Zenith D2 / 20mm
- Aura D3 / 20mm
- Umber D2 / 20mm
- Polar D2 / 20mm

LAMINAM

- Calce Grigio L1 / 20mm
- Pietra di Cardoso Nero Fiammato L4 / 20mm
- Laminam Porfido Marrone Fiammato L4 / 20mm
- Pietra Piasentina Grigio Fiammato L4 / 20mm
- Calce Antracite L1 / 12mm
- Calacatta Michelangelo L2 / 12mm
- Pietra Grey L2 / 12mm
- Fokos Sale L2 / 12mm
- Ossido Bruno L3 / 12mm
- Fokos Roccia L3 / 12mm
- Terra di Matera Fiammato L5 / 12mm
- Travertino Bianco Bocciardato L2 / 12mm
- Ossido Nero Naturale L3 / 12mm

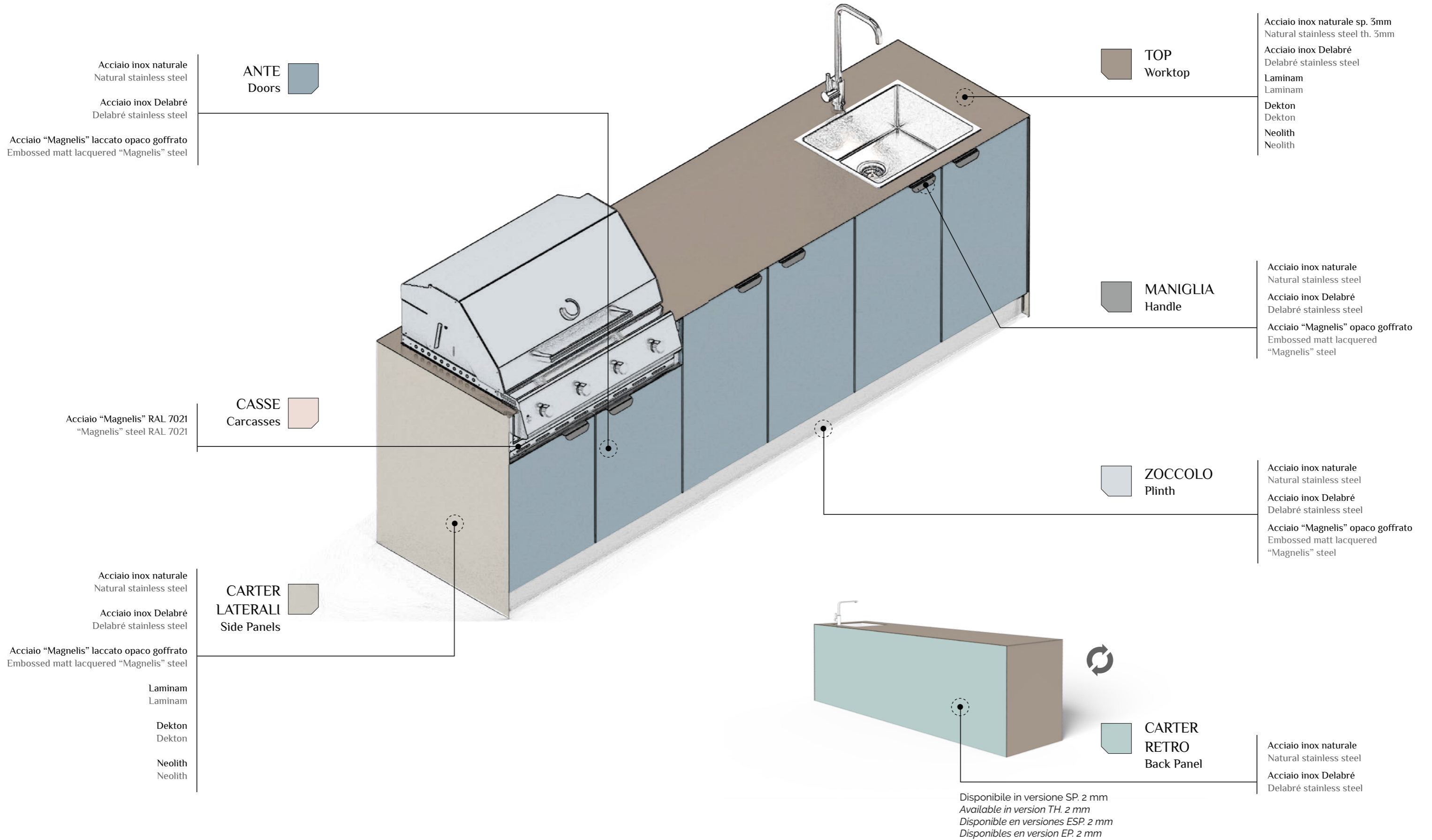
NEOLITH

- Basalt Grey Satin No / 12mm
- Nero Zimbabwe No / 12mm
- Pietra di Osso No / 12mm
- New York No / 12mm
- Just White N1 / 12mm
- Pietra di Luna N1 / 12mm
- Pietra di Piombo N1 / 12mm
- Shilin N2 / 12mm
- Artisan Silk N2 / 12mm
- Restrostone N2 / 12mm

Riepilogo materiali e componenti

Materials and components

MATERIALI \ COMPONENTI MATERIALS \ COMPONENTS	Ante Doors	Maniglie Handles	Casse Carcasses	Top Worktop	Zoccolo Plinth	Carter Laterali Side Panels	Carter Retro Back Panel
Acciaio inox naturale Natural stainless steel	■	■		■	■	■	■
Acciaio inox Delabré Delabré stainless steel	■	■		■	■	■	■
Acciaio Magnelis laccato opaco gofrato Embossed matt lacquered Magnelis steel	■	■	■		■	■	
DEKTON / LAMINAM / NEOLITH				■		■	



Acciaio inox naturale
Natural stainless steel

ANTE
Doors

Acciaio inox Delabré
Delabré stainless steel

Acciaio "Magnelis" laccato opaco goffrato
Embossed matt lacquered "Magnelis" steel

TOP
Worktop

Acciaio inox naturale sp. 3mm
Natural stainless steel th. 3mm

Acciaio inox Delabré
Delabré stainless steel

Laminam
Laminam

Dekton
Dekton

Neolith
Neolith

MANIGLIA
Handle

Acciaio inox naturale
Natural stainless steel

Acciaio inox Delabré
Delabré stainless steel

Acciaio "Magnelis" opaco goffrato
Embossed matt lacquered
"Magnelis" steel

Acciaio "Magnelis" RAL 7021
"Magnelis" steel RAL 7021

CASSE
Carcasses

ZOCCOLO
Plinth

Acciaio inox naturale
Natural stainless steel

Acciaio inox Delabré
Delabré stainless steel

Acciaio "Magnelis" opaco goffrato
Embossed matt lacquered
"Magnelis" steel

Acciaio inox naturale
Natural stainless steel

CARTER
LATERALI
Side Panels

Acciaio inox Delabré
Delabré stainless steel

Acciaio "Magnelis" laccato opaco goffrato
Embossed matt lacquered "Magnelis" steel

Laminam
Laminam

Dekton
Dekton

Neolith
Neolith

CARTER
RETRO
Back Panel

Acciaio inox naturale
Natural stainless steel

Acciaio inox Delabré
Delabré stainless steel

Disponibile in versione SP. 2 mm
Available in version TH. 2 mm
Disponible en versiones ESP. 2 mm
Disponibles en version EP. 2 mm

COMPOSIZIONI PREDEFINITE

Predefined Configurations

Composiciones Predefinidas

Compositions Prédéfinies

IT Porta Maggiore trasferisce all'esterno l'eleganza, l'organizzazione e la funzionalità della cucina domestica. Consente di configurare lo spazio in base alle proprie esigenze, integrando apparecchi di cottura, barbecue e dotazioni operative in un sistema modulare coerente, adattabile a superfici e contesti differenti.

EN Porta Maggiore brings the elegance, organisation and functionality of the domestic kitchen outdoors. It allows the space to be configured according to specific needs, integrating cooking appliances, barbecues and operational equipment within a coherent modular system, adaptable to different surfaces and settings.

ES Porta Maggiore traslada al exterior la elegancia, la organización y la funcionalidad de la cocina doméstica. Permite configurar el espacio según las propias necesidades, integrando equipos de cocción, barbacoas y dotaciones operativas en un sistema modular coherente, adaptable a distintas superficies y contextos.

FR Porta Maggiore transpose à l'extérieur l'élégance, l'organisation et la fonctionnalité de la cuisine domestique. Elle permet de configurer l'espace selon les besoins, en intégrant équipements de cuisson, barbecues et dotations fonctionnelles au sein d'un système modulaire cohérent, adaptable à différentes surfaces et contextes.



PORTA MAGGIORE P27

IT L. 210 cm. Finitura in acciaio "Magnelis" Laccato. Completa di fornello a gas, barbecue 4 fuochi, lavello sopratop, rubinetto. Disponibile anche con lavello a sinistra.

EN L. 210cm. "Magnelis" Lacquered steel. Composed by gas hob, four-burner barbecue, in-set sink, and tap. Also available with sink on the left.

ES L. 210 cm. Acabado en acero "Magnelis" Lacado. Compuesta por placa de gas, barbacoa de cuatro quemadores, fregadero sobre encimera, grifo. Disponible también con fregadero a la izquierda.

FR L. 210 cm. Finition en acier "Magnelis" Lacqué. Complète avec cuisinière à gaz, barbecue 4 feux, évier sur plan, robinet. Disponible également avec évier à gauche.



PORTA MAGGIORE P29

IT L. 270 cm. Finitura in acciaio "Magnelis" Laccato. Completa di cassetto interno, barbecue 4 fuochi, lavello sopratop, rubinetto. Disponibile anche con lavello a sinistra.

EN L. 270 cm. "Magnelis" Lacquered steel. Composed of internal drawer, four burner barbecue, in-set sink, and tap. Also available with sink on the left.

ES L. 270 cm. Acabado en acero "Magnelis" Lacado. Compuesta por cajón interior, barbacoa de cuatro quemadores, fregadero sobre encimera, grifo. Disponible también con fregadero a la izquierda.

FR L. 270 cm. Finition en acier "Magnelis" Lacqué. Complète de tiroir interne, barbecue 4 feux, évier sur plan, robinet. Disponible également avec évier à gauche.



PORTA MAGGIORE P30

IT L. 270 cm. Finitura in acciaio "Magnelis" Laccato. Completa di fornello a gas, barbecue 4 fuochi, lavello sopratop, rubinetto. Disponibile anche con lavello a sinistra.

EN L. 270 cm. "Magnelis" Lacquered steel. Composed by gas hob, four-burner barbecue, in-set sink, and tap. Also available with sink on the left.

ES L. 270 cm. Acabado en acero "Magnelis" Lacado. Compuesta por placa de gas, barbacoa de cuatro quemadores, fregadero sobre encimera, grifo. Disponible también con fregadero a la izquierda.

FR L. 270 cm. Finition en acier "Magnelis" Lacqué. Complète de cuisinière à gaz, barbecue 4 feux, évier sur plan, robinet. Disponible également avec évier à gauche.



PORTA MAGGIORE P31

IT L. 270,3 cm. Finitura in acciaio "Magnelis" Laccato. Completa di fornello a gas, barbecue 4 fuochi, frigorifero, lavello sopratop, rubinetto. Disponibile anche con lavello a sinistra.

EN L. 270,3 cm. "Magnelis" Lacquered steel. Composed of gas hob, four-burner barbecue, fridge, in-set sink, and tap. Also available with sink on the left.

ES L. 270,3 cm. Acabado en acero "Magnelis" Lacado. Compuesta por placa de gas, barbacoa de cuatro quemadores, nevera, fregadero sobre encimera, grifo. Disponible también con fregadero a la izquierda.

FR L. 270,3 cm. Finition en acier "Magnelis" Lacqué. Complète de cuisinière à gaz, barbecue 4 feux, frigo, évier sur plan, robinet. Disponible également avec évier à gauche.

COMPOSIZIONI MODULARI

Modular configurations

Composiciones modulares

Compositions modulaires

IT Le cucine OF Outdoor Kitchens sono composte da moduli dimensionalmente coordinati tra loro. Le configurazioni possono essere ottenute partendo da soluzioni definite oppure combinando i singoli elementi in base allo spazio disponibile e alle funzioni richieste.

EN OF Outdoor Kitchens are built from modules with coordinated dimensions. Configurations can be created from defined solutions or by combining individual elements according to the available space and required functions.

ES Las cocinas OF Outdoor Kitchens se componen de módulos con dimensiones coordinadas entre sí. Las configuraciones pueden obtenerse a partir de soluciones definidas o combinando los distintos elementos en función del espacio disponible y de las funciones requeridas.

FR Les cuisines OF Outdoor Kitchens sont composées de modules aux dimensions coordonnées. Les configurations peuvent être réalisées à partir de solutions définies ou en combinant les différents éléments selon l'espace disponible et les fonctions requises.



Acciaio "Magnelis" Verde Officine

Verde Officine "Magnelis" Steel
Acero "Magnelis" Verde Officine
Acier "Magnelis" Verde Officine

1



Acciaio "Magnelis" RAL 9010

RAL 9010 "Magnelis" Steel
Acero "Magnelis" RAL 9010
Acier "Magnelis" RAL 9010

2



Acciaio "Magnelis" RAL 7021

RAL 7021 "Magnelis" Steel
Acero "Magnelis" RAL 7021
Acier "Magnelis" RAL 7021

3

COMPOSIZIONE 1

Acciaio "Magnelis" Verde Officine

Verde Officine "Magnelis" Steel
 Acero "Magnelis" Verde Officine
 Acier "Magnelis" Verde Officine

Elementi *Elements* Elementos *Eléments*

ITA Plancha Flaminia Outdoor, 3 cassetti, lavello sopratop, rubinetto.

EN Plancha Flaminia Outdoor, 3 drawers, in-set sink, tap.

ES Plancha Flaminia Outdoor, 3 cajones, fregadero, grifo.

FR Plancha Flaminia Outdoor, 3 tiroirs, évier, robinet.

Descrizione *Description* Descripción *Description*

ITA Cucina da esterno in acciaio "Magnelis" Verde OF

EN Verde Officine "Magnelis" Steel outdoor kitchen

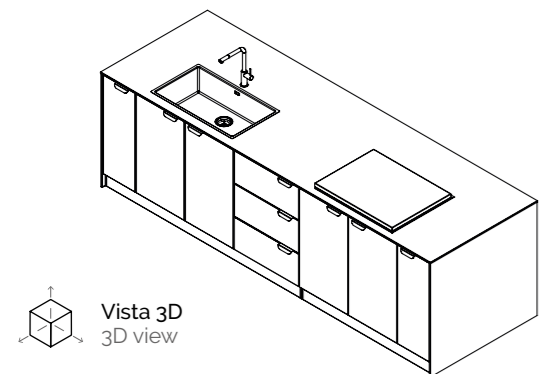
ES Cocina de exterior de Acero "Magnelis" Verde OF

FR Cuisine pour extérieur en Acier "Magnelis" Verde Officine

Caratteristiche tecniche

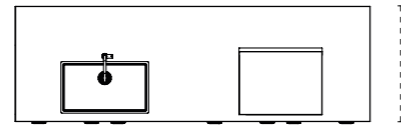
Technical characteristics

Modello <i>Model</i>	OF Porta Maggiore da esterno <i>OF Porta Maggiore outdoor</i>
Finitura cassa <i>Carcass finish</i>	Acciaio "Magnelis" Laccato RAL 7021 <i>RAL 7021 lacquered "Magnelis" steel</i>
Finitura frontale <i>Door finish</i>	Acciaio "Magnelis" laccato Verde OF <i>Verde OF lacquered "Magnelis" steel</i>
Top <i>Worktop</i>	Spessore 12mm Laminam Ossido Nero <i>12mm thick "Ossido Nero" Laminam</i>
Zoccolo <i>Plinth</i>	Acciaio "Magnelis" laccato Verde OF <i>Verde OF lacquered "Magnelis" steel</i>
Lavello <i>Sink</i>	OF / Installazione sopratop <i>OF / In-set installation</i>
Rubinetto <i>Tap</i>	Vema / Con Doccetta Estraibile <i>Vema / With Extractable Shower</i>
BBQ <i>BBQ</i>	OF / Plancha Flaminia Outdoor <i>OF / Flaminia Outdoor Plancha</i>



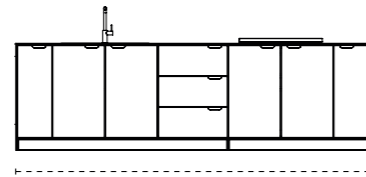
Vista 3D
3D view

Vista dall'alto Top view Vista superior Vue du haut



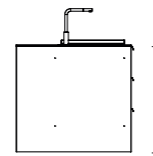
Profondità Depth Profundidad Profondeur 685 mm

Vista frontale Front view Vista frontal Vue frontale



Larghezza Width Anchura Largeur 3024 mm

Vista laterale Side view Vista lateral Vue latérale



Altezza Height Altura Hauteur 912 mm



COMPOSIZIONE 2

Acciaio "Magnelis" RAL 9010

RAL 9010 "Magnelis" Steel
 Acero "Magnelis" RAL 9010
 Acier "Magnelis" RAL 9010

Elementi *Elements* Elementos *Eléments*

ITA Fornello a gas da incasso 1 corona con coperchio inox, BBQ Flaminia Outdoor, lavello sopratop, rubinetto.

EN Single crown gas hob with steel cover, BBQ Flaminia Outdoor, in-set sink, tap.

ES Placa de gas empotrada 1 corona con tapa de acero inoxidable, BBQ Flaminia Outdoor, fregadero sobre encimera, grifo.

FR Cuisinière à gaz encastrée 1 couronne avec couvercle inox, BBQ Flaminia Outdoor, évier sur plan, robinet.

Descrizione *Description* Descripción *Description*

ITA Cucina da esterno in acciaio "Magnelis" RAL 9010

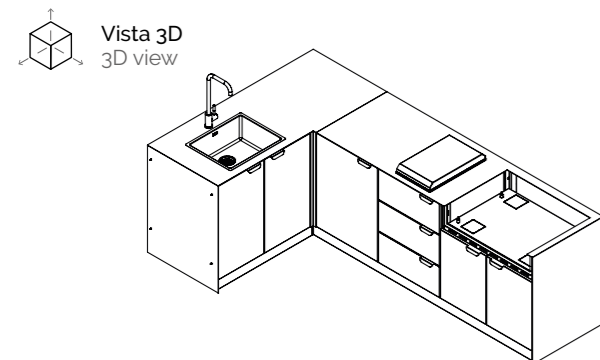
EN RAL 9010 "Magnelis" Steel outdoor kitchen

ES Cocina de exterior de Acero "Magnelis" RAL 9010

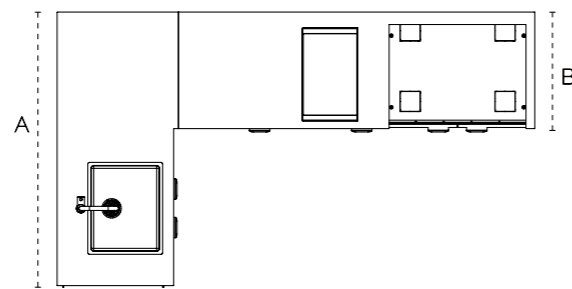
FR Cuisine pour extérieur en Acier "Magnelis" RAL 9010

Caratteristiche tecniche
Technical characteristics

Modello <i>Model</i>	OF Porta Maggiore da esterno <i>OF Porta Maggiore outdoor</i>
Finitura cassa <i>Carcass finish</i>	Acciaio "Magnelis" Laccato RAL 7021 <i>RAL 7021 lacquered "Magnelis" steel</i>
Finitura frontale <i>Door finish</i>	Acciaio "Magnelis" laccato RAL 9010 <i>RAL 9010 lacquered "Magnelis" steel</i>
Top <i>Worktop</i>	Spessore 3mm Acciaio inox Naturale 304 <i>3mm thick 304 Natural stainless steel</i>
Zoccolo <i>Plinth</i>	Acciaio inox naturale 304 <i>304 natural stainless steel</i>
Lavello <i>Sink</i>	OF / Installazione sopratop <i>OF / In-set installation</i>
Rubinetto <i>Tap</i>	OF / Demm <i>OF / Demm</i>
BBQ <i>BBQ</i>	OF / BBQ Flaminia Outdoor <i>OF / Flaminia Outdoor BBQ</i>
Fornello a gas <i>Gas hob</i>	Da incasso 1 corona <i>Built-in 1 crown</i>

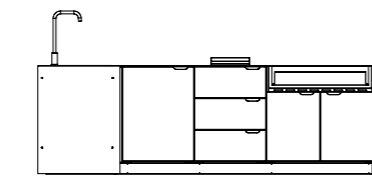


Vista dall'alto Top view Vista superior Vue du haut



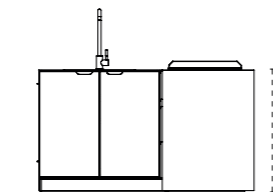
Profondità Depth Profundidad Profondeur A-1601 / B-685 mm

Vista frontale Front view Vista frontal Vue frontale



Larghezza Width Anchura Largeur 2801 mm

Vista laterale Side view Vista lateral Vue latérale



Altezza Height Altura Hauteur 903 mm



COMPOSIZIONE 3

Acciaio "Magnelis" RAL 7021

RAL 7021 "Magnelis" Steel
 Acero "Magnelis" RAL 7021
 Acier "Magnelis" RAL 7021

Elementi *Elements* Elementos *Eléments*

ITA Cassetto interno, BBQ Bull, lavello sopratop, rubinetto.

EN Internal drawer, BBQ Bull, fregadero sobre encimera, grifo.

ES Cajón interior, BBQ Bull, fregadero sobre encimera, grifo.

FR Tiroir intérieur, BBQ Bull, évier sur plan, robinet.

Descrizione *Description* Descripción *Description*

ITA Cucina da esterno in acciaio "Magnelis" RAL 7021

EN RAL 7021 "Magnelis" Steel outdoor kitchen

ES Cocina de exterior de Acero "Magnelis" RAL 7021

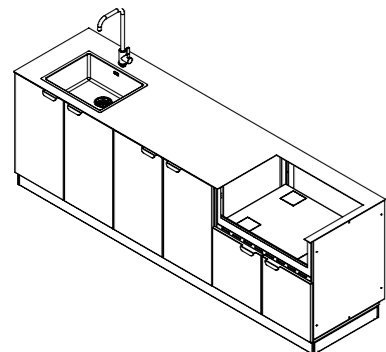
FR Cuisine pour extérieur en Acier "Magnelis" RAL 7021

Caratteristiche tecniche

Technical characteristics

Modello <i>Model</i>	OF Porta Maggiore da esterno <i>OF Porta Maggiore outdoor</i>
Finitura cassa <i>Carcass finish</i>	Acciaio "Magnelis" Laccato RAL 7021 <i>RAL 7021 lacquered "Magnelis" steel</i>
Finitura frontale <i>Door finish</i>	Acciaio "Magnelis" Laccato RAL 7021 <i>RAL 7021 lacquered "Magnelis" steel</i>
Top <i>Worktop</i>	Spessore 3mm Acciaio inox Naturale 304 <i>3mm thick 304 Natural stainless steel</i>
Zoccolo <i>Plinth</i>	Acciaio "Magnelis" Laccato RAL 7021 <i>RAL 7021 lacquered "Magnelis" steel</i>
Lavello <i>Sink</i>	OF / Installazione sopratop <i>OF / In-set installation</i>
Rubinetto <i>Tap</i>	OF / Demm <i>OF / Demm</i>
BBQ <i>BBQ</i>	OF / BBQ Flaminia Outdoor <i>OF / Flaminia Outdoor BBQ</i>

Vista 3D
3D view

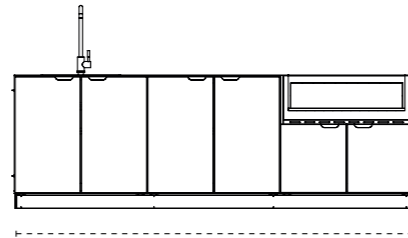


Vista dall'alto Top view Vista superior Vue du haut



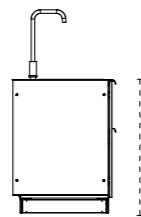
Profondità Depth Profundidad Profondeur 685 mm

Vista frontale Front view Vista frontal Vue frontale



Larghezza Width Anchura Largeur 2700 mm

Vista laterale Side view Vista lateral Vue latérale



Altezza Height Altura Hauteur 903 mm





ATTENZIONE ALL'AMBIENTE

Environmental responsibility

Atención al medio ambiente

Attention à l'environnement

IT I trattamenti superficiali sono realizzati con cicli di verniciatura a ridotto contenuto di Composti Organici Volatili (COV), controllati tramite verifiche periodiche di laboratorio. Questo consente di limitare le emissioni durante la produzione e di ottenere superfici stabili nel tempo, riducendo la necessità di interventi di ripristino. I processi adottati sono conformi ai principali standard internazionali di riferimento per la qualità ambientale degli edifici.

EN Surface treatments are carried out using low-VOC (Volatile Organic Compounds) coating cycles, monitored through periodic laboratory testing. This helps limit emissions during production and delivers surfaces that remain stable over time, reducing the need for restoration work. The processes adopted comply with the main international reference standards for the environmental quality of buildings.

ES Los tratamientos superficiales se realizan mediante ciclos de pintado con bajo contenido de Compuestos Orgánicos Volátiles (COV), controlados mediante verificaciones periódicas de laboratorio. Esto permite limitar las emisiones durante la producción y obtener superficies estables a lo largo del tiempo, reduciendo la necesidad de intervenciones de restauración. Los procesos adoptados cumplen con los principales estándares internacionales de referencia para la calidad ambiental de los edificios.

FR Les traitements de surface sont réalisés selon des cycles de peinture à faible teneur en COV (Composés Organiques Volatils), contrôlés par des vérifications périodiques en laboratoire. Cela permet de limiter les émissions pendant la production et d'obtenir des surfaces stables dans le temps, réduisant la nécessité d'interventions de remise en état. Les procédés adoptés sont conformes aux principaux standards internationaux de référence en matière de qualité environnementale des bâtiments.



ENERGIA E PRODUZIONE

Energy and production

Energía y producción

Énergie et production



IT La produzione delle cucine OF OutdoorKitchens avviene in stabilimenti alimentati in larga parte da energia fotovoltaica. L'impianto installato copre circa il 70% del fabbisogno energetico necessario alle lavorazioni, riducendo le emissioni associate alla realizzazione del prodotto. L'adozione di fonti rinnovabili si affianca alla durabilità dell'acciaio e alla possibilità di riciclo del materiale, contribuendo a contenere l'impatto ambientale lungo l'intero ciclo di vita della cucina.

EN OF OutdoorKitchens are manufactured in facilities largely powered by photovoltaic energy. The installed system covers around 70% of the energy required for production processes, reducing emissions associated with manufacturing. The use of renewable sources sits alongside the durability of stainless steel and its recyclability, helping to limit environmental impact across the kitchen's entire life cycle.

ES La producción de las cocinas OF OutdoorKitchens tiene lugar en instalaciones alimentadas en gran parte por energía fotovoltaica. El sistema instalado cubre aproximadamente el 70% de la demanda energética necesaria para los procesos de fabricación, reduciendo las emisiones asociadas a la realización del producto. La adopción de fuentes renovables se suma a la durabilidad del acero inoxidable y a la posibilidad de reciclar el material, contribuyendo a contener el impacto ambiental a lo largo de todo el ciclo de vida de la cocina.

FR La production des cuisines OF OutdoorKitchens est réalisée dans des sites en grande partie alimentés par l'énergie photovoltaïque. L'installation en place couvre environ 70% des besoins énergétiques nécessaires aux opérations de fabrication, réduisant les émissions associées à la production. Le recours aux énergies renouvelables s'ajoute à la durabilité de l'acier inoxydable et à sa recyclabilité, contribuant à limiter l'impact environnemental sur l'ensemble du cycle de vie de la cuisine.

IT Il produttore si riserva il diritto di apportare in qualsiasi momento modifiche tecniche ai prodotti senza obbligo di preavviso, nell'ottica del continuo miglioramento. La disponibilità degli articoli deve essere verificata al momento dell'ordine. A causa dei limiti dei processi di stampa e produzione, i colori riprodotti nel catalogo sono indicativi e possono differire dal prodotto reale; tali differenze non costituiscono difetto di conformità.

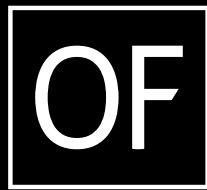
EN *The manufacturer reserves the right to make technical modifications to products at any time, without prior notice, as part of a policy of continuous improvement. Product availability must be confirmed at the time of order. Due to the limitations of printing and production processes, colours shown in this catalogue are indicative and may differ from the actual product; such differences do not constitute a lack of conformity.*

ES El fabricante se reserva el derecho de introducir en cualquier momento modificaciones técnicas en los productos sin obligación de previo aviso, en el marco de la mejora continua. La disponibilidad de los artículos deberá verificarse en el momento del pedido. Debido a las limitaciones de los procesos de impresión y producción, los colores reproducidos en el catálogo son orientativos y pueden diferir del producto real; dichas diferencias no constituyen un defecto de conformidad.

FR *Le fabricant se réserve le droit d'apporter à tout moment des modifications techniques aux produits, sans obligation de préavis, dans une logique d'amélioration continue. La disponibilité des articles doit être vérifiée au moment de la commande. En raison des limites liées aux procédés d'impression et de production, les couleurs reproduites dans ce catalogue sont indicatives et peuvent différer du produit réel; ces différences ne constituent pas un défaut de conformité.*

OF outdoorkitchens

via Del Progresso 1,
61036 Colli al Metauro (PU)
phone +39 0721 891907 | Fax. +39 0721.891907
info@ofoutdoorkitchens.com
www.ofoutdoorkitchens.com



outdoorkitchens