

Equipos ensamblados
con refacciones
originales

EXTRUSORA

WELDPLAS S4

FICHA TÉCNICA

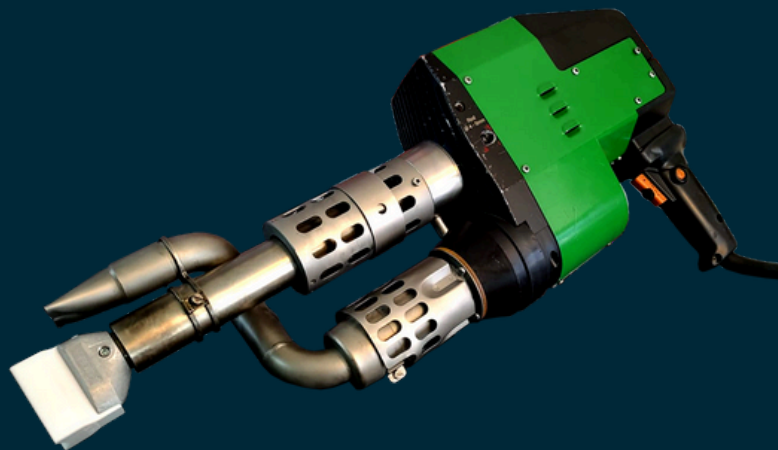
MATERIAL DE SOLDADURA:	HDPE, LDPE, LLDPE, PP
VOLTAJE:	230V
ALAMBRES DE SOLDADURA:	Ø 4 - 5 mm/ 0.16 - 0.20 in
SALIDA DE MATERIAL Ø 4 MM:	1.5 - 2.2 kg/h
SALIDA DE MATERIAL Ø 5 MM:	2.2 - 3.8 kg/h
POTENCIA:	3680 W
FRECUENCIA:	50/60 Hz
PESO:	8.7 kg
CALEFACCIÓN DE TORNILLO:	Calentador de bobina
CONTROL DE TEMPERATURA DE AIRE	Bucle cerrado
ESPESOR DE PLACA/MEMBRA A SOLDABLE:	1 - 3 mm
ENCHUFE:	UE, 3 polos, 16A
TIPO DE ZAPATA DE SOLDADURA:	Blanco

Contáctanos para más información

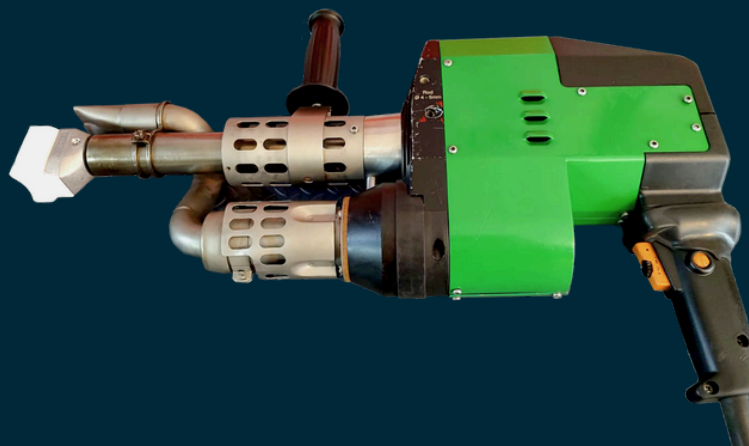
APLICACIONES

Ideal para soldar:

- Construcción y reparación de acuicultura, barcos.
- Impermeabilización de embalses y canales.
- Fabricación de depósitos de plástico.



Fotografías reales del equipo*



INFORMACIÓN DE COMPRA

- Equipo netamente seminuevo
- 3 meses de garantía en piezas mecánicas