

E 15-18-20
25-30-35-38
L4-Li

CARRELLO ELEVATORE
ELETTRICO



LUGLI



Fascino dinamico e design
READY TO GO.



Comfort e risparmio energetico

L'esperienza positiva e il design dello spazio operativo offrono un elevato comfort di guida.

Montante con ampia visuale, per un'ampia vista frontale

La grande maniglia e il design della cabina super spaziosa sono adatti a persone di diverse altezze.

Avviamento al volante (opzionale)

Regolazione a tre velocità

- P POTENTE
- E ECONOMIA
- S RISPARMIO ENERGETICO

La modalità di prestazione multi-marca può essere selezionata liberamente in base alle condizioni di lavoro effettive.



L'intero carrello è dotato di serie di una illuminazione a LED, con elevata luminosità, lunga durata e maggiore risparmio energetico.

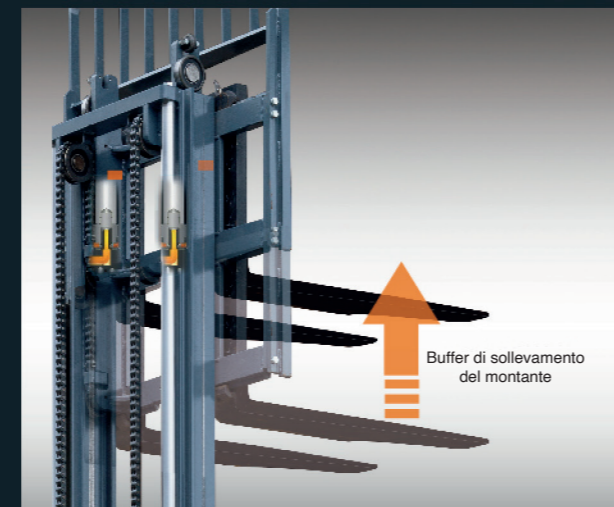
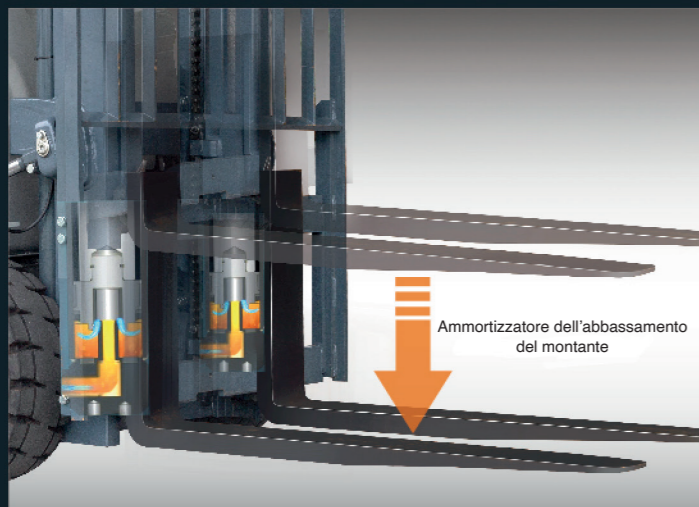
Maniglia a clacson reversibile (opzionale serie S, standard serie M)



Il sedile ammortizzante semichiuso offre un elevato comfort.



Lo pneumatico elettrico con disegno speciale ha un basso smorzamento di guida.



Le manopole operative posizionate a destra offrono un buon comfort operativo.

Lo strumento intelligente con schermo a colori offre un'interazione uomo-computer più amichevole.



Design dell'interfaccia grafica con visualizzazione guasti, con funzione unità portatile integrata e (opzionale) @funzione di rete integrata.

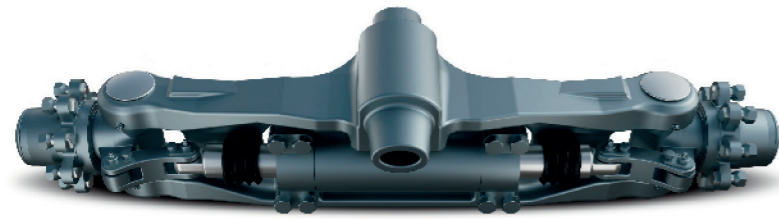


Design completo del quadro strumenti; portabicchiere, spazio per cellulare, attacco USB (opzionale serie S, standard serie M)

Stabile e affidabile

Per garantirne l'affidabilità vengono fatti dei test al banco dei componenti e dei test di rafforzamento dell'intero carrello.

Componenti affidabili

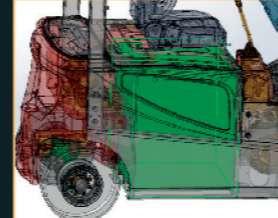


Asse sterzante:

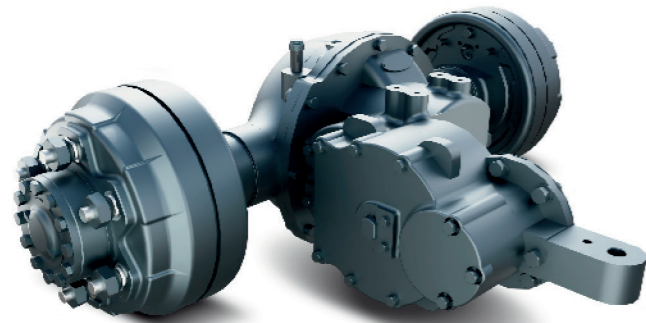
Corpo dell'asse in fusione, cuscinetto a rulli conici



Asse sterzante con punto di rotazione elevato



Disposizione centrale e del lavandino della batteria

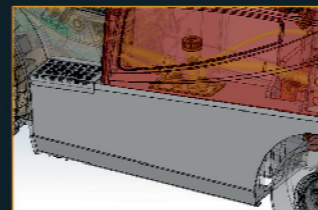


Asse motore:

tamburo del freno integrale, alloggiamento dell'asse in fusione integrale, design del paraolio del semialbero, ingranaggio ad alta precisione con grande coincidenza



Buona dissipazione del calore



Serbatoio dell'olio saldato montato lateralmente

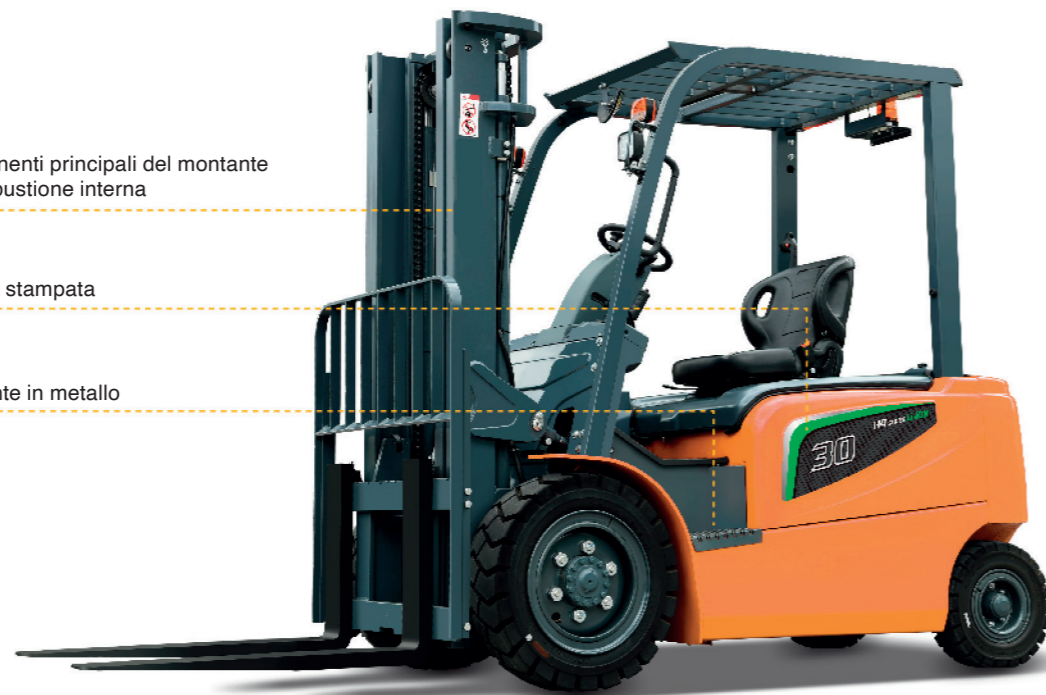


Montante:

Prendere in prestito i componenti principali del montante del carrello elevatore a combustione interna

Copertura laterale in lamiera stampata

Pedale antiscivolo interamente in metallo



Test di verifica



Prova della pioggia

Simula il funzionamento sotto un temporale di 15 minuti, raggiunge il grado di protezione IPx4 e soddisfa le esigenze del funzionamento all'aperto.



Prova di conservazione a freddo

Il carrello può funzionare dopo 6 ore di funzionamento alternato nella cella frigorifera a -20 °C e 12 ore di parcheggio nella cella frigorifera.



Prova di vibrazione del veicolo

La frequenza di vibrazione dell'intero carrello viene testata per ottimizzare e migliorare il comfort operativo.



Prova di resistenza all'affidabilità

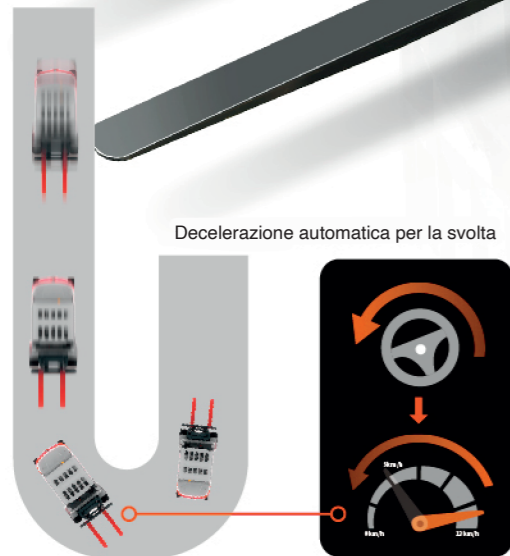
Rafforzamento di 800 ore dell'intero carrello (inclusa salita, pioggia, strada accidentata, ecc.).

Sicurezza intelligente
Il controllo e la protezione intelligenti migliorano la sicurezza dei conducenti.

- Controller dual-core
- Protezione dell'OPS
(OPS di guida standard/OPS idraulico opzionale)
- Protezione idraulica contro lo scoppio, basculante in avanti autobloccante protezione
- Protezione multipla elettrica (protezione da cortocircuito, protezione da surriscaldamento, protezione da bassa potenza, protezione sequenza)
- Promemoria di sicurezza del parcheggio
- Promemoria tramite lento scorrevole su rampa
- Girando automatico decelerazione (opzionale)



- Modalità di ricarica flessibile della batteria (può essere caricata con il camion o sostituita)
- Pompa, motore della pompa, controller e altri componenti principali i componenti elettrici si trovano sul contrappeso, il che facilita la manutenzione.
- Interfaccia amichevole



OPS (sistema presenza operatore)

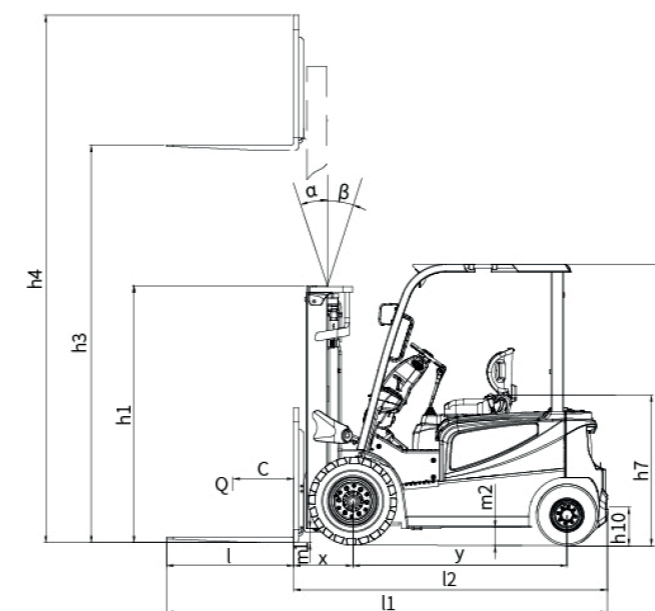
Autobloccante senza pilota
Protezione intelligente

Manutenzione conveniente
Un'operazione di manutenzione più conveniente migliora l'efficienza della manutenzione dei servizi post-vendita.

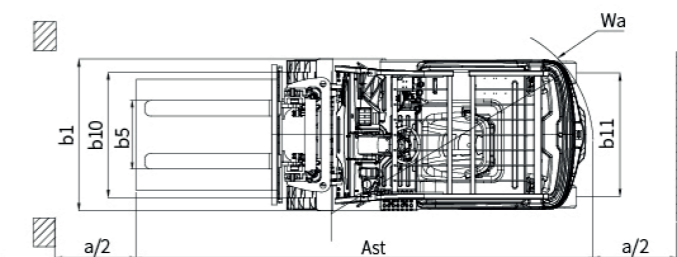
DATI DEL PRODUTTORE E SPECIFICHE TECNICHE

SPECIFICHE		LUGLI								
1.01	Produttore									
1.02	Modello		E 15 L4-Li	E 18 L4-Li	E 20 L4-Li	E 25 L4-Li	E 30 L4-Li	E 35 L4-Li	E 38 L4-Li	
1.03	Portata	Kg	1500	1800	2000	2500	3000	3500	3800	
1.04	Baricentro	mm	500	500	500	500	500	500	500	
1.05	Alimentazione		Batteria al Litio							
1.06	Operatore		Operatore seduto							
1.07	Distanza di carico, centro dell'asse motore alla forcella	x	409	409	460	460	477	482	482	
1.08	Passo	y	1475	1475	1660	1660	1750	1750	1780	
DIMENSIONI										
2.01	Altezza da terra delle forche	m1	mm	100	100	100	100	110	110	125
2.02	Altezza da terra (centro del passo)	m2	mm	95	95	125	125	135	135	140
2.03	Altezza (montante abbassato)	h1	mm	1995	1995	2000	2000	2070	2120	2180
2.04	Altezza massima estesa	h4	mm	4014	4014	4320	4320	4217	4217	4217
2.05	Alzata libera	h2	mm	155	155	165	165	155	155	160
2.06	Alzata di sollevamento standard	h3	mm	3000	3000	3000	3000	3000	3000	3000
2.07	Altezza del sedile relativa al SIP	h7	mm	1125	1125	1154	1154	1164	1164	1164
2.08	Altezza del gancio di traino	h10	mm	250	250	300	300	310	310	310
2.09	Altezza del tettuccio di protezione	h6	mm	2130	2130	2170	2170	2180	2180	2185
2.10	Lunghezza complessiva con forche	l1	mm	3120	3120	3354	3504	3637	3642	3682
2.11	Lunghezza complessiva senza forche	l2	mm	2200	2200	2434	2434	2567	2572	2612
2.12	Larghezza complessiva	b1	mm	1120	1120	1180	1180	1260	1260	1392
2.13	Larghezza forche (min/max)	b5	mm	960/200	960/200	1030/250	1030/250	1060/250	1060/250	1060/250
2.14	Raggio di sterzata esterno minimo	Wa	mm	1920	1920	2140	2140	2235	2235	2270
2.15	Larghezza corsia di impilamento ad angolo retto per pallet 1000x1200 trasversalmente	Ast	mm	3575	3575	3753	3753	3912	3917	3952
2.16	Larghezza corsia di impilamento ad angolo retto per pallet 800x1200 in lunghezza	Ast	mm	3770	3770	3953	3953	4115	4117	4152
2.17	Angolo di inclinazione (ant/post)	α/β	(°)	6/8	6/8	6/10	6/10	6/10	6/10	6/10
2.18	Dimensione forche	s/e/l	mm	35x100x920	35x100x920	40x122x920	40x122x1070	45x125x1070	50x125x1070	50x125x1070
2.19	Portaforche secondo normativa ISO2328			2A				3A		
PESO										
3.01	Peso totale (con/senza, batteria)	Kg	2855/2675	2970/2790	3585/3395	3925/3735	4550/4310	4860/4620	5240/5000	
3.02	Caricamento dell'asse (carico ant/post.)	Kg	3719/636	4203/567	4970/615	5790/635	6750/800	7630/730	8150/890	
3.03	Caricamento dell'asse (scarico ant/post.)	Kg	1294/1561	1293/1677	1750/1835	1780/2145	2050/2500	2110/2750	2220/3020	
RUOTA E PNEUMATICO										
4.01	Tipo di gomme (ant/post)		Pneumatici						(ant) Pneumatico/ (post) Pneumatico solido	
4.02	Battistrada (ant/post)	(b10/b11)	mm	934/920	934/920	970/960	970/960	1000/970	1000/970	1080/970
4.03	Numero ruote ant/post (x=ruote motrici)			2/2	2/2	2/2	2/2	2/2	2/2	2/2
4.04	Dimensioni pneumatici (anteriori)			6.5-10-10PR	6.5-10-10PR	7.00-12-14PR	7.00-12-14PR	28x9-15-14PR	28x9-15-14PR	28x12.5-15-24PR
4.05	Dimensioni pneumatici (posteriori)			16x6-8-10PR	16x6-8-10PR	18x7-8-14PR	18x7-8-14PR	18x7-8	18x7-8	200/50-10
PRESTAZIONI										
5.01	Forza trazione massima (carico)	N	10200/9700	10200/9800	13600/13000	14000/13300	16300/15800	17000/16600	16800/16200	
5.02	Pendenza massima superabile (carico/scarico)	%	17/27	15/26	17/26	15/25	17/26	15/23	15/20	
5.03	Velocità di transito (carico/scarico)	Km/h	14.5/15	14.5/15	14.5/15	14.5/15	14.5/15	14.5/15	12/13	
5.04	Tempo di accelerazione (10m) (carico/scarico)	s	5.5/5.2	5.6/5.3	5.9/5.0	6.1/5.0	5.7/5.1	6.1/5.2	6.2/5.2	
5.05	Velocità di sollevamento (carico/scarico)	m/s	0.320/0.440	0.290/0.440	0.320/0.440	0.290/0.440	0.320/0.440	0.290/0.440	0.270/0.400	
5.06	Velocità di abbassamento (carico/scarico)	m/s	0.400/0.400	0.400/0.400	0.360/0.460	0.360/0.460	0.400/0.400	0.400/0.400	0.400/0.400	
MOTORE										
6.01	Alimentazione motore di azionamento (S2-60min)	kW	8	8	11	11	15	15	15	
6.02	Alimentazione motore sollevamento (S3-15%)	kW	10.6	10.6	12	12	16	16	16	
6.03	Guida in modalità controllata		MOSFET/AC							
6.04	Sollevamento in modalità controllata		MOSFET/AC							
6.05	Freno di servizio/freno di stazionamento		Idraulico/meccanico							
6.06	Pressione di scarico	Mpa	16	16	16	16	16	16	16	
BATTERIA LITIO										
7.01	Voltaggio batteria/Capacità nominale	V/Ah	80/150	80/150	80/202	80/202	80/250	80/250	80/250	
7.02	Peso batteria	Kg	180	180	190	190	240	240	240	

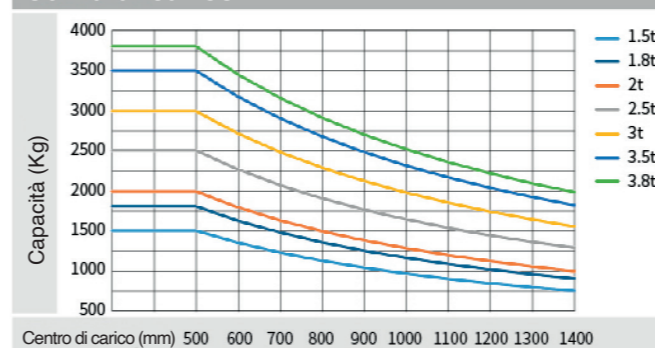
E 15-18-20-25-30-35-38 L4-Li



Ast: larghezza della corsia di stoccaggio ad angolo retto
a: Tolleranza: 200mm



Curva di carico



NOTA:
L'asse verticale indica la capacità di carico e l'asse orizzontale indica il baricentro del carico che viene calcolato dalla superficie anteriore delle forche alla gravità del carico standard. Il carico standard indica un cubo con una lunghezza del bordo di 1000 mm.
Quando il montante è inclinato in avanti, utilizzando forche non standard o caricando merci di grandi dimensioni, la capacità di carico sarà ridotta. La capacità di carico del montante standard a baricentro di carico diverso può essere nota da questo diagramma di carico.



MONTANTE MASSIMA VISIBILITÀ DUPLEX

Modello montante	Altezza MAX di sollevamento (mm)	Capacità di carico (baricentro di carico 500mm) (kg)							Altezza (montante abbassato) mm					
		1.5t	1.8t	2t	2.5t	3t	3.5t	3.8t	1.5-1.8t	2t	2.5t	3t	3.5t	3.8t
M200	2000	1500	1800	2000	2500	3000	3500	3800	1495	1500	1500	1570	1620	1680
M250	2500	1500	1800	2000	2500	3000	3500	3800	1745	1750	1750	1820	1870	1930
M300	3000	1500	1800	2000	2500	3000	3500	3800	1995	2000	2000	2070	2120	2180
M330	3300	1500	1800	2000	2500	3000	3500	3800	2145	2150	2150	2220	2270	2330
M350	3500	1500	1800	2000	2500	3000	3500	3800	2245	2250	2250	2320	2370	2430
M370	3700	1500	1800	2000	2500	3000	3300	3800	2345	2350	2350	2420	2470	2530
M400	4000	1500	1800	2000	2500	2850	3150	3700	2545	2550	2550	2620	2670	2730
M425	4250	1500	1800	1950 *2000	2450 *2500	2750 *2800	3050 *3150	3550 *3650	2670	2675	2675	2745	2795	2855
M450	4500	1450	1650 *1750	1900 *1950	2300 *2400	2600 *2700	2800 *3000	3400 *3600	2795	2800	2800	2870	2920	2980
M500	5000	1200 *1300	1400 *1600	1800 *1850	2100 *2200	2200 *2350	2450 *2500	3000 *3200	3045	3050	3050	3120	3170	3230
M550	5500	1000 *1250	1100 *1550	1450 *1700	1500 *2150	1950 *2150	2300 *2350	2700 *3000	3345	3350	3350	3420	3470	3530
M600	6000	800 *1200	900 *1450	1050 *1600	1150 *1800	1300 *1900	1450 *2100	2200 *2600	3595	3600	3600	3670	3720	3780

NOTE: * si riferisce alla capacità di carico nominale delle ruote anteriori a doppio pneumatico
 Quando la ruota anteriore di un carrello da 1.5-1.8 t è a doppio pneumatico o a doppio pneumatico solido, il peso di servizio viene aumentato rispettivamente di 58 kg e 104 kg.
 Quando la ruota anteriore di un carrello da 2-2.5 t è a doppio pneumatico o a doppio pneumatico solido, il peso di servizio viene aumentato rispettivamente di 95 kg e 155 kg.
 Quando la ruota anteriore di un carrello da 3-3.5 t è a doppio pneumatico o a doppio pneumatico solido, il peso di servizio viene aumentato rispettivamente di 140 kg e 208 kg.
 Quando la ruota anteriore di un carrello da 3.8 t è a doppio pneumatico o a doppio pneumatico solido, il peso di servizio viene aumentato rispettivamente di 103 kg e 251 kg.

MONTANTE MASSIMA VISIBILITÀ 2 STADI - DUPLEX GAL

Modello montante	Altezza MAX di sollevamento (mm)	Capacità di carico (baricentro di carico 500mm) (kg)							Altezza (montante abbassato) mm					
		1.5t	1.8t	2t	2.5t	3t	3.5t	3.8t	1.5-1.8t	2t	2.5t	3t	3.5t	3.8t
ZM200	2000	1500	1800	2000	2500	3000	3500	3800	1495	1500	1500	1570	1620	1680
ZM250	2500	1500	1800	2000	2500	3000	3500	3800	1745	1750	1750	1820	1870	1930
ZM300	3000	1500	1800	2000	2500	3000	3500	3800	1995	2000	2000	2070	2120	2180
ZM330	3300	1500	1800	2000	2500	3000	3500	3800	2145	2150	2150	2220	2270	2330
ZM350	3500	1500	1800	2000	2500	3000	3500	3800	2245	2250	2250	2320	2370	2430
ZM370	3700	1500	1800	2000	2500	3000	3200	3800	2345	2350	2350	2420	2470	2530
ZM400	4000	1500	1800	2000	2500	2850	3200	3700	2545	2550	2550	2620	2670	2730
ZM425	4250	1500	1800	1950 *2000	2450 *2500	2650 *2700	3050 *3150	-	2670	2675	2675	2745	2795	2855
ZM450	4500	1450	1650 *1750	1900 *1950	2300 *2400	2500 *2600	2850 *3050	-	2795	2800	2800	2870	2920	2980
ZM500	5000	1200 *1300	1400 *1600	1800 *1850	2100 *2200	2100 *2600	2350 *2750	-	3045	3050	3050	3120	3170	3230
ZM550	5500	1000 *1250	1100 *1550	1450 *1700	1500 *2150	1950 *2400	2200 *2550	-	3345	3350	3350	3420	3470	3530
ZM600	6000	800 *1200	900 *1450	1050 *1600	1150 *1800	1300 *2000	1350 *2200	-	3595	3600	3600	3670	3720	3780

NOTE: * si riferisce alla capacità di carico nominale delle ruote anteriori a doppio pneumatico
 Quando la ruota anteriore di un carrello da 1.5-1.8 t è a doppio pneumatico o a doppio pneumatico solido, il peso di servizio viene aumentato rispettivamente di 58 kg e 104 kg.
 Quando la ruota anteriore di un carrello da 2-2.5 t è a doppio pneumatico o a doppio pneumatico solido, il peso di servizio viene aumentato rispettivamente di 95 kg e 155 kg.
 Quando la ruota anteriore di un carrello da 3-3.5 t è a doppio pneumatico o a doppio pneumatico solido, il peso di servizio viene aumentato rispettivamente di 140 kg e 208 kg.
 Quando la ruota anteriore di un carrello da 3,8 t è a doppio pneumatico o a doppio pneumatico solido, il peso di servizio viene aumentato rispettivamente di 103 kg e 251 kg.

MONTANTE 3 STADI - TRIPLEX GAL

Modello montante	Altezza MAX di sollevamento (mm)	Capacità di carico (baricentro di carico 500mm) (kg)							Altezza (montante abbassato) mm					
		1.5t	1.8t	2t	2.5t	3t	3.5t	3.8t	1.5-1.8t	2t	2.5t	3t	3.5t	3.8t
ZSM360	3600	1500	1800	2000	2500	2850	3250	3800	1790	1800	1800	1870	1870	1930
ZSM400	4000	1500	1800	2000	2500	2750	3100	3700	1925	1950	1950	2020	2020	2055
ZSM435	4350	1450 *1500	1700 *1800	1900 *2000	2400 *2500	2550 *2600	2950 *3100	3500 *3600	2040	2050	2050	2120	2120	2180
ZSM450	4500	1450 *1500	1650 *1750	1850 *1900	2300 *2350	2450 *2600	2850 *3000	3400 *3600	2090	2100	2100	2170	2170	2230
ZSM470	4700	1400 *1450	1600 *1650	1800 *1850	2200 *2250	2400 *2550	2650 *2700	3100 *3200	2160	2165	2165	2230	2230	2295
ZSM480	4800	1350 *1400	1550 *1650	1800 *1850	2200 *2250	2350 *2550	2550 *2600	3100 *3200	2190	2210	2210	2270	2270	2330
ZSM500	5000	1200 *1300	1400 *1600	1700 *1800	2100 *2200	2350 *2550	2550 *2450	3000 *3150	2290	2300	2300	2370	2370	2430
ZSM540	5400	1000 *1250	1100 *1550	1450 *1700	1500 *2150	1950 *2350	2200 *2400	2700 *3000	2415	2400	2400	2470	2470	2555
ZSM600	6000	800 *1200	900 *1450	1000 *1600	1100 *1800	1250 *2200	130 *2400	2200 *2600	2640	2600	2600	2670	2670	2780
ZSM650	6500	800 *1200	1250	1450	1650	950 *1900	1000 *2200	-	2840	2800	2800	2870	2870	-
ZSM700	7000	1100	950	1150	1300	1800	2000	-	3025	2975	2975	3045	3045	-

NOTE: * si riferisce alla capacità di carico nominale delle ruote anteriori a doppio pneumatico
 Quando la ruota anteriore di un carrello da 1.5-1.8 t è a doppio pneumatico o a doppio pneumatico solido, il peso di servizio viene aumentato rispettivamente di 58 kg e 104 kg.
 Quando la ruota anteriore di un carrello da 2-2.5 t è a doppio pneumatico o a doppio pneumatico solido, il peso di servizio viene aumentato rispettivamente di 95 kg e 155 kg.
 Quando la ruota anteriore di un carrello da 3-3.5 t è a doppio pneumatico o a doppio pneumatico solido, il peso di servizio viene aumentato rispettivamente di 140 kg e 208 kg.
 Quando la ruota anteriore di un carrello da 3,8 t è a doppio pneumatico o a doppio pneumatico solido, il peso di servizio viene aumentato rispettivamente di 103 kg e 251 kg.

MONTANTE MASSIMA VISIBILITÀ DUPLEX

Modello montante	Altezza MAX di sollevamento (mm)	Capacità di carico (baricentro di carico 500mm) (kg)							Altezza (montante abbassato) mm						Alzata libera (con schienale) (mm)						Peso operativo (Kg)						Angolo di inclinazione del montante (°) α/β			
		1.5t	1.8t	2t	2.5t	3t	3.5t	3.8t	1.5-1.8t	2t	2.5t	3t	3.5t	3.8t	1.5-1.8t	2t	2.5t	3t	3.5t	3.8t	1.5t	1.8t	2t	2.5t	3t	3.5t	3.8t	6°-8°	2-2.5t	3-3.8t
		M200	2000	1500	1800	2000	2500	3000	3500	3800	1495	1500	1500	1570	1620	1680	155	150	150	155	160	160	2791	2905	3505	3845	4454	4754	5134	6°-8°
M250	2500	1500	1800	2000	2500	3000	3500	3800	1745	1750	1750	1820	1870	1930	155	150	150	155	160	160	2823	2938	3553	3893	4502	4807	5187	6°-8°	6°-10°	6°-10°
M300	3000	1500	1800	2000	2500	3000	3500	3800	1995	2000	2000	2070	2120	2180	155	150	150	155	160	160	2855	2970	3585	3925	4550	4860	5240	6°-8°	6°-10°	6°-10°
M330	3300	1500	1800	2000	2500	3000	3500	3800	2145	2150	2150	2220	2270	2330	155	150	150	155	160	160	2874	2989	3625	3965	4579	4892	5272	6°-8°	6°-10°	6°-10°
M350	3500	1500	1800	2000	2500	3000	3500	3800	2245	2250	2250	2320	2370	2430	155	150	150	155	160	160	2887	3002	3644	3984	4598	4913	5293	6°-8°	6°-10°	6°-10°
M370	3700	1500	1800	2000	2500	3000	3300	3800	2345	2350	2350	2420	2470	2530	155	150	150	155	160	160	2900	3015	3660	4000	4617	4934	5314	6°-6°	6°-6°	6°-6°
M400	4000	1500	1800	2000	2500	2850	3150	3700	2545	2550	2550	2620	2670	2730	155	150	150	155	160	160	2948	3063	3732	4072	4697	5018	5398	6°-6°	6°-6°	6°-6°
M425	4250	1500	1800	1950 *2000	2450 *2500	2750 *2800	3050 *3150	3550 *3650	2670	2675	2675	2745	2795	2855	155	150	150	155	160	160	2965	3080	3756	4096	4712	5044	5424	6°-6°	6°-6° *6°-10°	6°-6° *6°-10°
M450	4500	1450	1650 *1750	1900 *1950	2300 *2400	2600 *2700	2800 *3000	3400 *3600	2795	2800	2800	2870	2920	2980	155	150	150	155	160	160	2981	3096	3778	4118	4745	5071	5451	6°-6° *6°-8°	6°-6° *6°-10°	6°-6° *6°-10°
M500	5000	1200 *1300	1400 *1600	1800 *1850	2100 *2200	2200 *2350	2450 *2500	3000 *3200	3045	3050	3050	3120	3170	3230	155	150	150	155	160	160	3013	3128	3822	4162	4793	5124	5504	6°-6° *6°-6°	6°-6° *6°-6°	6°-6° *6°-6°
M550	5500	1000 *1250	1100 *1550	1450 *1700	1500 *2150	1950 *2150	2300 *2350	2700 *3000	3345	3350	3350	3420	3470	3530	155	150	150	155	160	160	3075	3190	3912	4253	4891	5228	5608	3°-6° *3°-6°	3°-6° *3°-6°	3°-6° *3°-6°
M600	6000	800 *1200	900 *1450	1050 *1600	1150 *1800	1300 *1900	1450 *2100	2200 *2600	3595	3600	3600	3670	3720	3780	155	150	150	155	160	160	3107	3222	3958	4298	4939	5281	5661	3°-6° *3°-6°	3°-6° *3°-6°	3°-6° *3°-6°

NOTE: * si riferisce alla capacità di carico nominale delle ruote anteriori a doppio pneumatico
 Quando la ruota anteriore di un carrello da 1.5-1.8 t è a doppio pneumatico o a doppio pneumatico solido, il peso di servizio viene aumentato rispettivamente di 58 kg e 104 kg.
 Quando la ruota anteriore di un carrello da 2-2.5 t è a doppio pneumatico o a doppio pneumatico solido, il peso di servizio viene aumentato rispettivamente di 95 kg e 155 kg.
 Quando la ruota anteriore di un carrello da 3-3.5 t è a doppio pneumatico o a doppio pneumatico solido, il peso di servizio viene aumentato rispettivamente di 140 kg e 208 kg.
 Quando la ruota anteriore di un carrello da 3.8 t è a doppio pneumatico o a doppio pneumatico solido, il peso di servizio viene aumentato rispettivamente di 103 kg e 251 kg.

MONTANTE MASSIMA VISIBILITÀ 2 STADI - DUPLEX GAL

Modello montante	Altezza MAX di sollevamento (mm)	Capacità di carico (baricentro di carico 500mm) (kg)							Altezza (montante abbassato) mm						Alzata libera (con schienale) (mm)						Peso operativo (Kg)						Angolo di inclinazione del montante (°) α/β		
		1.5t	1.8t	2t	2.5t	3t	3.5t	3.8t	1.5-1.8t	2t	2.5t	3t	3.5t	3.8t	1.5-1.8t														

RIVENDITORE DI ZONA



LUGLI s.r.l.
25030 RUDIANO (Brescia) ITALY
Tel +39 030 7069656

www.lugli.com