



**unitam**  
UNIFORMES  
DESDE 1956



CATÁLOGO 2019

LÍNEA EJECUTIVA • CASUAL • INDUSTRIAL • CHAMARRAS • HOTELERÍA • RESTAURANTE • HOSPITALES





## EMPRESA

UNITAM UNIFORMES nació en 1956 como una empresa dedicada a la manufactura y comercialización de uniformes, especialmente orientada al sector industrial y comercial.

Nuestra sede de operaciones es la ciudad y puerto de Tampico, en el estado mexicano de Tamaulipas, donde atendemos a nuestros Centros de Distribución instalados por toda la República Mexicana, grupos, corporativos y empresas.

También tenemos un sistema computarizado de diseño, bordado y serigrafía de excelencia, ganando con esto un servicio agregado en nuestros uniformes industriales, casuales, ejecutivos, restaurantes, hospitales, hoteles, playeras, chamarras.

Actualmente contamos **con más de 40 Centros de Distribución**, perfectamente localizados por toda la República Mexicana, donde brindamos el servicio de uniformes a mayoristas, bordadores y clientes, con la mejor calidad y precio del mercado. Nuestros tiempos de entrega son **INIGUALABLES**, ya que tenemos **más de 500,000 prendas en existencia para ENTREGA INMEDIATA**, en diferentes estilos y colores.

Estamos comprometidos a mantener nuestros sistemas de calidad y servicio en mejora continua, para garantizar la calidad de nuestras prendas y la satisfacción total de nuestros clientes.



## FILOSOFÍA

### MISIÓN

Somos una empresa Mexicana socialmente responsable que se dedica a la satisfacción de necesidades de imagen y seguridad de industrias, comercios, oficinas, hospitales y restaurantes, entre otros, asegurando un excelente servicio y calidad demandada, con una marca reconocida a los mejores precios del mercado nacional e internacional.

### VISIÓN

Ser la primera opción en la comercialización de uniformes y equipos de seguridad para empresas industriales, comerciales y de servicio, con capacidad de entrega inmediata y canales de distribución perfectamente localizados en la República Mexicana, impulsando el desarrollo económico del país.

### VALORES

Generamos relaciones duraderas, de confianza y respeto con nuestros clientes, proveedores y empleados. Nos comprometemos con las normas laborales ambientales y legales.





## CENTROS DE DISTRIBUCIÓN (CEDIS)



Fachada de CEDIS de Unitam Uniformes

Vista interior de nuestros Centros de Distribución (CEDIS)



Nuestros centros de distribución tienen una capacidad de respuesta inmediata para sus pedidos de uniformes industriales, casuales, ejecutivos, de hospitales, restaurantes, etc. Así como las redes de distribución están perfectamente diseñadas para hacerle llegar nuestros productos solicitados a su empresa, en un tiempo menor a las 48 horas (dependiendo su localización en la República Mexicana). Tenemos más de 500,000 prendas, en diferentes estilos, telas y colores que usted puede seleccionar y pedir en un ambiente de cordialidad, confort y confiabilidad, para entrega inmediata.





## LÍNEA DE VESTIR Y EJECUTIVA



### BLUSA GABARDINA RAYA →

#### MANGA LARGA Y CORTA

Corte silueteado, con cuello para corbata, una bolsa de parche en pico, 2 pinzas al frente y espalda.

#### Colores Disponibles



**BLAJSMLE06F2D**  
**BLANCO**  
**RAYA VERDE**  
60%/40% Alg./Pol.  
Peso: 125 gr/m<sup>2</sup>



**BLAJSMLE06F6D**  
**BLANCO**  
**RAYA LILA**  
60%/40% Alg./Pol.  
Peso: 125 gr/m<sup>2</sup>



**BLAJSMLE06F7D**  
**BLANCO**  
**RAYA NARANJA**  
60%/40% Alg./Pol.  
Peso: 125 gr/m<sup>2</sup>



**BLAJSMLE06F8D**  
**BLANCO RAYA**  
**AZUL MARINO**  
60%/40% Alg./Pol.  
Peso: 125 gr/m<sup>2</sup>



**BLAJSMLE0686D**  
**BLANCO RAYA**  
**AZUL CELESTE**  
60%/40% Alg./Pol.  
Peso: 125 gr/m<sup>2</sup>



Tallas Disponibles:  
XS, CH, M, L, XL, 2L, 3L, 4L

LOS TOMOS DE LAS TELAS PODRIAN VARIAR.







LÍNEA DE VESTIR  
Y EJECUTIVA



## CAMISA GABARDINA RAYA



### MANGA LARGA Y CORTA

Con cuello para corbata, botón en las puntas (button down), una bolsa de parche en pico y pliegue en cada lado de la espalda.

#### Colores Disponibles



**CAEJSMLE06F2C**  
**BLANCO**  
**RAYA VERDE**  
60%/40% Alg./Pol.  
Peso: 125 gr/m<sup>2</sup>



**CAEJSMLE06F6C**  
**BLANCO**  
**RAYA LILA**  
60%/40% Alg./Pol.  
Peso: 125 gr/m<sup>2</sup>



**CAEJSMLE06F7C**  
**BLANCO**  
**RAYA NARANJA**  
60%/40% Alg./Pol.  
Peso: 125 gr/m<sup>2</sup>



**CAEJSMLE06F8C**  
**BLANCO RAYA**  
**AZUL MARINO**  
60%/40% Alg./Pol.  
Peso: 125 gr/m<sup>2</sup>



**CAEJSMLE0686C**  
**BLANCO RAYA**  
**AZUL CELESTE**  
60%/40% Alg./Pol.  
Peso: 125 gr/m<sup>2</sup>



#### Tallas Disponibles:

32, 34, 36, 38, 40, 42, 44, 46, 48, 50 y 52

LOS TONOS DE LAS TELAS PODRÍAN VARIAR.







## LÍNEA DE VESTIR Y EJECUTIVA



### BLUSA GABARDINA CUADRITOS CHEKERS



#### MANGA LARGA Y CORTA

Corte silbeteado con cuello para corbata, una bolsa de parche en pico, 2 pinzas al frente y espalda.

#### Colores Disponibles

##### PRODUCTO NUEVO



**BLEJSMLE0732D**  
**CHEKERS**  
**NEGRO/BLANCO**  
60%/40% Alg./Pol.  
Peso: 125 gr/m<sup>2</sup>



**BLEJSMLE07E9D**  
**CHEKERS**  
**CELESTE/BLANCO**  
60%/40% Alg./Pol.  
Peso: 125 gr/m<sup>2</sup>



**BLEJSMLE07F3D**  
**CHEKERS**  
**ARENA/BLANCO**  
60%/40% Alg./Pol.  
Peso: 125 gr/m<sup>2</sup>



**BLEJSMLE07F5D**  
**CHEKERS**  
**AMARILLO/BLANCO**  
60%/40% Alg./Pol.  
Peso: 125 gr/m<sup>2</sup>



**BLEJSMLE07H4D**  
**CHEKERS**  
**LILA/BLANCO**  
60%/40% Alg./Pol.  
Peso: 125 gr/m<sup>2</sup>



#### Tallas Disponibles

XS, CH, M, L, XL, 2L, 3L, 4L

LOS TONOS DE LAS TELAS PUEDE VARIAR.







LÍNEA DE VESTIR  
Y EJECUTIVA



## CAMISA GABARDINA CUADRITOS CHEKERS



### MANGA LARGA Y CORTA

Con cuello para corbata, botón en las puntas (button down), una bolsa de parche en pico y pliegue en cada lado de la espalda.

### Colores Disponibles

#### PRODUCTO NUEVO



**CAEJSMLE0732C**  
**CHEKERS**  
**NEGRO/BLANCO**  
60%/40% Alg./Pol.  
Peso: 125 gr/m<sup>2</sup>



**CAEJSMLE07E9C**  
**CHEKERS**  
**CELESTE/BLANCO**  
60%/40% Alg./Pol.  
Peso: 125 gr/m<sup>2</sup>



**CAEJSMLE07F3C**  
**CHEKERS**  
**ARENA/BLANCO**  
60%/40% Alg./Pol.  
Peso: 125 gr/m<sup>2</sup>



**CAEJSMLE07F5C**  
**CHEKERS**  
**AMARILLO/BLANCO**  
60%/40% Alg./Pol.  
Peso: 125 gr/m<sup>2</sup>



**CAEJSMLE07H4C**  
**CHEKERS**  
**LILA/BLANCO**  
60%/40% Alg./Pol.  
Peso: 125 gr/m<sup>2</sup>



#### Tallas Disponibles

32, 34, 36, 38, 40, 42, 44, 46, 48, 50 y 52

LOS TONOS DE LAS TELAS PODRÍAN VARIAR.







## LÍNEA DE VESTIR Y EJECUTIVA



### BLUSA GABARDINA CUADRITOS NET



#### MANGA LARGA Y CORTA

Corte silueteado con cuello para corbata, una bolsa de parche en pico, 2 pinzas al frente y espalda.

#### Colores Disponibles

##### PRODUCTO NUEVO



**BLEJSMLE05M1D**  
**NET MARINO**  
**LÍNEA BLANCA**  
60%/40% Alg./Pol.  
Peso: 125 gr/m<sup>2</sup>



**BLEJSMLE05J5D**  
**NET ROJO**  
**LADRILLO**  
**LÍNEA BLANCA**  
60%/40% Alg./Pol.  
Peso: 125 gr/m<sup>2</sup>



**BLEJSMLE05F9D**  
**NET AZUL REY**  
**LÍNEA BLANCA**  
60%/40% Alg./Pol.  
Peso: 125 gr/m<sup>2</sup>



**BLEJSMLE05G1D**  
**NET BLANCO**  
**LÍNEA AZUL**  
**MARINO**  
60%/40% Alg./Pol.  
Peso: 125 gr/m<sup>2</sup>



Tallas Disponibles:  
XS, CH, M, L, XL, 2L, 3L, 4L

LOS TONOS DE LAS TELAS PODRÍAN VARIAR.







LÍNEA DE VESTIR  
Y EJECUTIVA



### CAMISA GABARDINA CUADRITOS NET



#### MANGA LARGA Y CORTA

Con cuello para corbata, botón en las puntas (button down), una bolsa de parche en pico y pliegue en cada lado de la espalda.

#### Colores Disponibles

##### PRODUCTO NUEVO



**CAEJSMLE05M1C**  
**NET MARINO**  
**LÍNEA BLANCA**  
60%/40% Alg./Pol.  
Peso: 125 gr/m<sup>2</sup>



**CAEJSMLE05J5C**  
**NET ROJO**  
**LADRILLO**  
**LÍNEA BLANCA**  
60%/40% Alg./Pol.  
Peso: 125 gr/m<sup>2</sup>



**CAEJSMLE05F9C**  
**NET AZUL REY**  
**LÍNEA BLANCA**  
60%/40% Alg./Pol.  
Peso: 125 gr/m<sup>2</sup>



**CAEJSMLE05G1C**  
**NET BLANCO**  
**LÍNEA AZUL**  
**MARINO**  
60%/40% Alg./Pol.  
Peso: 125 gr/m<sup>2</sup>



#### Tallas Disponibles

32, 34, 36, 38, 40, 42, 44, 46, 48, 50 y 52

LOS TONOS DE LAS TELAS PODRÍAN VARIAR.







## LÍNEA DE VESTIR Y EJECUTIVA



### BLUSA GABARDINA CUADROS MANHATTAN



#### MANGA LARGA Y CORTA

Corte silueteado con cuello para corbata, una bolsa de parche en pico, 2 pinzas al frente y espalda.

#### Colores Disponibles

##### PRODUCTO NUEVO



**BLEJSMLJ65O4D**  
**MANHATTAN**  
**TURQUESA/BLANCO**  
50%/50% Pol./Alg.  
Peso: 122 gr/m<sup>2</sup>



**BLEJSMLJ6519D**  
**MANHATTAN**  
**MARINO/BLANCO**  
50%/50% Pol./Alg.  
Peso: 122 gr/m<sup>2</sup>



**BLEJSMLJ65L6D**  
**MANHATTAN**  
**OXFORD/BLANCO**  
50%/50% Pol./Alg.  
Peso: 122 gr/m<sup>2</sup>



#### Tallas Disponibles

XS, CH, M, L, XL, 2L, 3L, 4L

LOS TONOS DE LAS TELAS PUEDE VARIAR.







## LÍNEA DE VESTIR Y EJECUTIVA



### CAMISA GABARDINA CUADROS MANHATTAN



#### MANGA LARGA Y CORTA

Con cuello para corbata, botón en las puntas (button down), una bolsa de parche en pico y pliegue en cada lado de la espalda.

#### Colores Disponibles

##### PRODUCTO NUEVO



**CAEJSMLJ6504C**  
**MANHATTAN**  
**TURQUESA/BLANCO**  
50%/50% Pol./Alg.  
Peso: 122 gr/m<sup>2</sup>



**CAEJSMLJ6519C**  
**MANHATTAN**  
**MARINO/BLANCO**  
50%/50% Pol./Alg.  
Peso: 122 gr/m<sup>2</sup>



**CAEJSMLJ65L6C**  
**MANHATTAN**  
**OXFORD/BLANCO**  
50%/50% Pol./Alg.  
Peso: 122 gr/m<sup>2</sup>



#### Tallas Disponibles:

32, 34, 36, 38, 40, 42, 44, 46, 48, 50 y 52

LOS TONOS DE LAS TELAS PODRÍAN VARIAR.







LÍNEA DE VESTIR  
Y EJECUTIVA



## BLUSA GABARDINA CUADROS CALIFORNIA



### MANGA LARGA Y CORTA

Corte silueteado con cuello para corbata, una bolsa de parche en pico, 2 pinzas al frente y espalda.

### Colores Disponibles

#### PRODUCTO NUEVO



**BLEJSMLJ66N6D**  
**CALIFORNIA**  
**MARINO/REY**  
50%/50% Pol./Alg.  
Peso: 122 gr/m<sup>2</sup>



**BLEJSMLJ66L4D**  
**CALIFORNIA**  
**MARINO/FRESA**  
50%/50% Pol./Alg.  
Peso: 122 gr/m<sup>2</sup>



**BLEJSMLJ66L5D**  
**CALIFORNIA**  
**OXFORD/AQUA**  
50%/50% Polg./Alg.  
Peso: 122 gr/m<sup>2</sup>



Tallas Disponibles:  
XS, CH, M, L, XL, 2L, 3L, 4L

LOS TONOS DE LAS TELAS PODRÍAN VARIAR.







LÍNEA DE VESTIR  
Y EJECUTIVA



## CAMISA GABARDINA CUADROS CALIFORNIA



### MANGA LARGA Y CORTA

Con cuello para corbata, botón en las puntas (button down),  
una bolsa de parche en pico y pliegue en cada lado de la espalda.

Colores Disponibles

#### PRODUCTO NUEVO



**CAEJSMLJ66N6C**  
**CALIFORNIA**  
**MARINO/REY**  
50%/50% Pol./Alg.  
Peso: 122 gr/m<sup>2</sup>



**CAEJSMLJ66L4C**  
**CALIFORNIA**  
**MARINO/FRESA**  
50%/50% Pol./Alg.  
Peso: 122 gr/m<sup>2</sup>



**CAEJSMLJ66L5C**  
**CALIFORNIA**  
**OXFORD/AQUA**  
50%/50% Pol./Alg.  
Peso: 122 gr/m<sup>2</sup>



Tallas Disponibles:

32, 34, 36, 38, 40, 42, 44, 46, 48, 50 y 52

LOS TONOS DE LAS TELAS PODRÍAN VARIAR.







## LÍNEA DE VESTIR Y EJECUTIVA



### BLUSA LÍNEA DE ORO SUPEROXFORD



#### MANGA LARGA Y MANGA 3/4

Corte silueteado, manga larga o manga 3/4, con cuello para corbata, 2 pinzas al frente y espalda.

#### Colores Disponibles



**M. Larga: BLVSML0F4302D**  
**M. 3/4: BLVSTC0F4302D**  
**BLANCO**  
70%/30% Pol./Alg.  
Peso: 125 gr/m<sup>2</sup>



**M. Larga: BLVSML0F4352D**  
**M. 3/4: BLVSTC0F4352D**  
**ROSA**  
70%/30% Pol./Alg.  
Peso: 125 gr/m<sup>2</sup>



**M. Larga: BLVSML0F4328D**  
**M. 3/4: BLVSTC0F4328D**  
**CIELO**  
70%/30% Pol./Alg.  
Peso: 125 gr/m<sup>2</sup>



**M. Larga: BLVSML0F4318D**  
**M. 3/4: BLVSTC0F4318D**  
**LILA**  
70%/30% Pol./Alg.  
Peso: 125 gr/m<sup>2</sup>



**M. Larga: BLVSML0F4313D**  
**M. 3/4: BLVSTC0F4313D**  
**AZUL PLUMBAGO**  
70%/30% Pol./Alg.  
Peso: 125 gr/m<sup>2</sup>



**M. Larga: BLVSML0F4301D**  
**NEGRO**  
70%/30% Pol./Alg.  
Peso: 125 gr/m<sup>2</sup>

#### Tallas Disponibles

XS, CH, M, L, XL, 2L, 3L, 4L



### MASCADA CASUAL PARA CUELLO



Mascada ejecutiva para dama, medidas 65 x 65 cm. Los tonos y diseños varían dependiendo la temporada.

#### Colores Disponibles



**MS14411B5810D**  
**SATIN MARINO**  
60%/40% Pol./Seda



**MSM1442B5854DUN**  
**SATIN PERLA**  
60%/40% Pol./Seda



**MS14411B5802D**  
**SATIN BLANCO**  
60%/40% Pol./Seda



**MSM1442B5806DUN**  
**SATIN ROSA**  
**MARIPOSAS**  
60%/40% Pol./Seda



**MSM1442B58C6D**  
**SATIN CIELO**  
60%/40% Pol./Seda

LOS TONOS DE LAS TELAS PODRAN VARIAR







LÍNEA DE VESTIR  
Y EJECUTIVA



## CAMISA LÍNEA DE ORO SUPEROXFORD



### MANGA LARGA

Cuello de vestir para corbata, una bolsa de parche en pico y pliegue en cada lado de la espalda.

#### Colores Disponibles



**CAVSML0F4302C**

**BLANCO**

70%/30% Pol./Alg.  
Peso: 125 gr/m<sup>2</sup>



**CAVSML0F4352C**

**ROSA**

70%/30% Pol./Alg.  
Peso: 125 gr/m<sup>2</sup>



**CAVSML0F4328C**

**CIELO**

70%/30% Pol./Alg.  
Peso: 125 gr/m<sup>2</sup>



**CAVSML0F4318C**

**LILA**

70%/30% Pol./Alg.  
Peso: 125 gr/m<sup>2</sup>



**CAVSML0F4313C**  
**AZUL PLUMBAGO**

70%/30% Pol./Alg.  
Peso: 125 gr/m<sup>2</sup>



**CAVSML0F4301C**  
**NEGRO**

70%/30% Pol./Alg.  
Peso: 125 gr/m<sup>2</sup>



#### Tallas Disponibles

32, 34, 36, 38, 40, 42, 44, 46, 48 y 50







## LÍNEA DE VESTIR Y EJECUTIVA



### BLUSA LÍNEA DE ORO NEVADA



#### MANGA LARGA

Corte silueteado, manga larga, con cuello para corbata,  
2 pinzas al frente y espalda.

#### Colores Disponibles

##### PRODUCTO NUEVO



**BLV5ML0E0402D**  
**NEVADA/BLANCO**  
55%/45% Pol/Alg.  
Peso: 113 gr/m<sup>2</sup>

##### PRODUCTO NUEVO



**BLV5ML0E04N5D**  
**NEVADA/CELESTE**  
55%/45% Pol/Alg.  
Peso: 113 gr/m<sup>2</sup>



#### Tallas Disponibles

XS, CH, M, L, XL, 2L, 3L, 4L

LOS TONOS DE LAS TELAS PODRÍAN VARIAR.



Calidad y satisfacción  
**TOTAL**





LÍNEA DE VESTIR  
Y EJECUTIVA



CAMISA LÍNEA  
DE ORO NEVADA



#### MANGA LARGA

Cuello de vestir para corbata, una bolsa de parche en pico y pliegue en cada lado de la espalda.

#### Colores Disponibles

##### PRODUCTO NUEVO

CAV5ML0E0402C  
NEVADA/BLANCO  
55%/45% Pol./Alg.  
Peso: 113 gr/m<sup>2</sup>

##### PRODUCTO NUEVO

CAV5ML0E04N5C  
NEVADA/CELESTE  
55%/45% Pol./Alg.  
Peso: 113 gr/m<sup>2</sup>



#### Tallas Disponibles:

32, 34, 36, 38, 40, 42, 44, 46, 48, 50 Y 52

LOS TONOS DE LAS TELAS PODRÍAN VARIAR.



Productos  
**100% Mexicanos**





## LÍNEA DE VESTIR Y EJECUTIVA



### PANTALÓN DE VESTIR DAMA CORTE RECTO



#### LÍNEA DE ORO TERGAL

Corte de vestir recto (sin pinzas), presillas, gancho metálico en la cintura, cierre de latón, bobas laterales sesgadas y 1 boba trasera.

#### Colores Disponibles



**PAVSSP0B0601D**  
**NEGRO**

65%/35% Pol./Acrílico  
Peso: 217 gr/m<sup>2</sup>



**PAVSSP0B0610D**  
**AZUL MARINO**

65%/35% Pol./Acrílico  
Peso: 217 gr/m<sup>2</sup>



**PAVSSP0B0630D**  
**KAKI**

65%/35% Pol./Acrílico  
Peso: 217 gr/m<sup>2</sup>



**PAVSSP0B0642D**  
**GRIS JASPE**

50%/50% Pol./Viscosa  
Peso: 227.43 gr/m<sup>2</sup>



#### Tallas Disponibles

26, 28, 30, 32, 34, 36, 38, 40, 42 y 44

LOS TONOS DE LAS TELAS PODRÁN VARIAR.



Vestidos para  
el **ÉXITO**





LÍNEA DE VESTIR  
Y EJECUTIVA



### PANTALÓN DE VESTIR CABALLERO CORTE RECTO



Corte de vestir recto (sin pinzas), presillas, gancho metálico en la cintura, cierre de latón, bolsos laterales sesgados y 2 bolsos traseros.

#### Colores Disponibles



**PAVSSPCB0601C**  
**NEGRO**

65%/35% Pol./Acrílico  
Peso: 217 gr/m<sup>2</sup>



**PAVSSPCB0610C**  
**AZUL MARINO**

65%/35% Pol./Acrílico  
Peso: 217 gr/m<sup>2</sup>



**PAVSSPCB0630C**  
**KAKI**

65%/35% Pol./Acrílico  
Peso: 217 gr/m<sup>2</sup>



**PAVSSPCB0642C**  
**GRIS JASPE**

50%/50% Pol./Viscosa  
Peso: 227.43 gr/m<sup>2</sup>



#### Tallas Disponibles:

28, 29, 30, 31, 32, 33,  
34, 36, 38, 40, 42, 44 y 46

LOS TONOS DE LAS TELAS PODRÁN VARIAR.

Haciendo lo *ordinario*  
**EXTRAORDINARIO**







LÍNEA  
CASUAL



## BLUSA GABARDINA LIGERA

### MANGA LARGA Y CORTA

Corte silueteado, con cuello para corbata, una bolsa de parche cuadrada. 2 pinzas al frente y espalda.

#### Colores Disponibles



**BLCSMLOA2203D**

**BLANCO**

100% Alg.

Pie de Cuello Marino

Peso: 168 gr/m<sup>2</sup>



**BLCSMLOA2273D**

**AZUL MARINO**

100% Alg.

Pie de Cuello Arena

Peso: 168 gr/m<sup>2</sup>



**BLCSMLOA2238D**

**ARENA**

100% Alg.

Pie de Cuello Marino

Peso: 168 gr/m<sup>2</sup>



**BLCSMLOA2284D**

**BLANCO**

100% Alg.

Pie de Cuello Raya Celeste

Peso: 168 gr/m<sup>2</sup>



**BLCSMLOA2201D**

**NEGRO**

100% Alg.

Peso: 168 gr/m<sup>2</sup>



**BLCSMLOA2245D**

**ROJO**

100% Alg.

Peso: 168 gr/m<sup>2</sup>



#### Tallas Disponibles

XS, CH, M, L, XL, 2L, 3L, 4L

LOS TONOS DE LAS TELAS PODRÍAN VARIAR.







LÍNEA  
CASUAL



## CAMISA GABARDINA LIGERA

### MANGA LARGA Y CORTA

Cuello para corbata, botón en las puntas (button down), una bolsa de parche redonda, costura para pluma y fuelle en la espalda.

#### Colores Disponibles



**CACSMLOA2203C**

**BLANCO**

100% Alg.

Pie de Cuello Marino  
Presilla de vista (azul marino)  
sobre fuelle de la espalda  
Peso: 168 gr/m<sup>2</sup>



**CACSMLOA2273C**

**AZUL MARINO**

100% Alg.

Pie de Cuello Arena  
Peso: 168 gr/m<sup>2</sup>



**CACSMLOA2238C**

**ARENA**

100% Alg.

Pie de Cuello Marino  
Presilla de vista (azul marino)  
sobre fuelle de la espalda  
Peso: 168 gr/m<sup>2</sup>



**CACSMLOA2284C**

**BLANCO**

100% Alg.

Pie de Cuello Raya Celeste  
Peso: 168 gr/m<sup>2</sup>



**CACSMLOA2201C**

**NEGRO**

100% Alg.

Peso: 168 gr/m<sup>2</sup>



**CACSMLOA2245C**

**ROJO**

100% Alg.

Peso: 168 gr/m<sup>2</sup>



#### Tallas Disponibles

32, 34, 36, 38, 40, 42, 44, 46, 48, 50 y 52

LOS TONOS DE LAS TELAS PODRÍAN VARIAR.







LÍNEA  
CASUAL



## BLUSA GABARDINA LIGERA



### MANGA LARGA Y CORTA

Corte silueteado, con cuello para corbata, una bolsa de parche cuadrada, 2 pinzas al frente y espalda.

#### Colores Disponibles



**BLCSMPLB55H8D**

**BLANCO**

65%/35% Pol./Alg.  
Puños y Cuello  
Checkers Celeste  
Peso: 168 gr/m<sup>2</sup>



**BLCSMLOB55H7D**

**VINO**

65%/35% Pol./Alg.  
Pie de Cuello  
Raya Marino  
Peso: 168 gr/m<sup>2</sup>



**BLCSMLOB55H5D**

**AZUL REY**

65%/35% Pol./Alg.  
Pie de Cuello  
Raya Celeste  
Peso: 168 gr/m<sup>2</sup>



**BLCSMLOB55H6D**

**VERDE BANDERA**

65%/35% Pol./Alg.  
Pie de Cuello  
Raya Marino  
Peso: 168 gr/m<sup>2</sup>



#### Tallas Disponibles:

XS, CH, M, L, XL, 2L, 3L, 4L



## BLUSA GABARDINA LIGERA / LÍNEA EJECUTIVA

### MANGA LARGA Y CORTA

Corte silueteado con cuello para corbata, una bolsa de parche en pico, 2 pinzas al frente y espalda.

#### Colores Disponibles



**BLEJSMLB5502D**

**BLANCO**

65%/35% Pol./Alg.  
Peso: 168 gr/m<sup>2</sup>



#### Tallas Disponibles:

XS, CH, M, L, XL, 2L, 3L, 4L

LOS TONOS DE LAS TELAS PODRIAN VARIAR.







LÍNEA  
CASUAL



## CAMISA GABARDINA LIGERA

### MANGA LARGA Y CORTA

Cuello para corbata, botón en las puntas (button down), una bolsa de parche redonda, costura para pluma y fuelle en la espalda.

#### Colores Disponibles



**CACSMLPB55H8C**

**BLANCO**

65%/35% Pol./Alg.  
Puños y Cuello  
Checkers Celeste  
Peso: 168 gr/m<sup>2</sup>



**CACSML0B55H7C**

**VINO**

65%/35% Pol./Alg.  
Pie de Cuello  
Raya Marino  
Peso: 168 gr/m<sup>2</sup>



**CACSML0B55H5C**

**AZUL REY**

65%/35% Pol./Alg.  
Pie de Cuello  
Raya Celeste  
Peso: 168 gr/m<sup>2</sup>



**CACSML0B55H6C**

**VERDE BANDERA**

65%/35% Pol./Alg.  
Pie de Cuello  
Raya Marino  
Peso: 168 gr/m<sup>2</sup>



#### Tallas Disponibles:

32, 34, 36, 38, 40, 42,  
44, 46, 48, 50 y 52



## CAMISA GABARDINA LIGERA/LÍNEA EJECUTIVA

### MANGA LARGA Y CORTA

Cuello para corbata con botón en las puntas (button down), una bolsa de parche en pico y pliegue en cada lado de la espalda.

#### Colores Disponibles



**CAEJSMLB5502C**

**BLANCO**

65%/35% Pol./Alg.  
Peso: 168 gr/m<sup>2</sup>



#### Tallas Disponibles:

32, 34, 36, 38, 40, 42, 44, 46, 48, 50 y 52



LOS TONOS DE LAS TELAS PODRÍAN VARIAR.





LÍNEA  
CASUAL



## BLUSA GABARDINA OXFORD USA



### MANGA LARGA Y CORTA

Corte silueteado, con cuello para corbata (button down), una bolsa de parche cuadrada, 2 pinzas al frente y espalda.

No encoge ni decolora. No requiere plancha. No se arruga con el uso.

### Colores Disponibles

#### PRODUCTO NUEVO



#### BLC5MLIE6618D LILA

60%/40% Alg./Pol.  
Peso: 152.6 gr/m<sup>2</sup>



#### BLC5MLIE66K5D VERDE AQUA

60%/40% Alg./Pol.  
Peso: 152.6 gr/m<sup>2</sup>



#### BLC5MLIE6678D BLANCO

60%/40% Alg./Pol.  
Pie de Cuello Celeste  
Bolsa de Pico  
Peso: 152.6 gr/m<sup>2</sup>



#### BLC5MLIE6679D AZUL CELESTE

60%/40% Alg./Pol.  
Pie de Cuello Marino  
Bolsa de Pico  
Peso: 152.6 gr/m<sup>2</sup>



#### BLC5MLIE6680D AMARILLO

60%/40% Alg./Pol.  
Pie de Cuello Celeste  
Peso: 152.6 gr/m<sup>2</sup>



#### BLC5MLIE6644D NARANJA

60%/40% Alg./Pol.  
Pie de Cuello Celeste  
Peso: 152.6 gr/m<sup>2</sup>



#### BLC5MLIE6622D MANZANA

60%/40% Alg./Pol.  
Pie de Cuello Marino  
Peso: 152.6 gr/m<sup>2</sup>



#### BLC5MLIE6687D ROSA

60%/40% Alg./Pol.  
Pie de Cuello Celeste  
Peso: 152.6 gr/m<sup>2</sup>



#### Tallas Disponibles:

XS, CH, M, L,  
XL, 2L, 3L, 4L







LÍNEA  
CASUAL



## CAMISA GABARDINA OXFORD USA



### MANGA LARGA Y CORTA

Cuello para corbata con botón en las puntas (button down), una bolsa de pecho redonda, costura para pluma, fuelle en la espalda.

✓ No encoge ni decolora. No requiere plancha. No se arruga con el uso.

### Colores Disponibles

#### PRODUCTO NUEVO



#### CACSMLIE6618C LILA

60%/40% Alg./Pol.  
Peso: 152.6 gr/m<sup>2</sup>



#### CACSMLIE66K5C VERDE AQUA

60%/40% Alg./Pol.  
Peso: 152.6 gr/m<sup>2</sup>



#### CACSMLIE6678C BLANCO

60%/40% Alg./Pol.  
Pie de Cuello Celeste  
Bolsa de Pico  
Peso: 152.6 gr/m<sup>2</sup>



#### CACSMLIE6679C AZUL CELESTE

60%/40% Alg./Pol.  
Pie de Cuello Marino  
Bolsa de Pico  
Peso: 152.6 gr/m<sup>2</sup>



#### CACSMLIE6680C AMARILLO

60%/40% Alg./Pol.  
Pie de Cuello Celeste  
Peso: 152.6 gr/m<sup>2</sup>



#### CACSMLIE6644C NARANJA

60%/40% Alg./Pol.  
Pie de Cuello Celeste  
Peso: 152.6 gr/m<sup>2</sup>



#### CACSMLIE6622C MANZANA

60%/40% Alg./Pol.  
Pie de Cuello Marino  
Peso: 152.6 gr/m<sup>2</sup>



#### CACSMLIE6687C ROSA

60%/40% Alg./Pol.  
Pie de Cuello Celeste  
Peso: 152.6 gr/m<sup>2</sup>



#### Tallas Disponibles

32, 34, 36, 38, 40, 42,  
44, 46, 48, 50 y 52

LOS TONOS DE LAS TELAS PODRÍAN VARIAR.







LÍNEA  
CASUAL



## BLUSA GABARDINA OXFORD →

### MANGA LARGA Y CORTA

Corte silueteado con cuello para corbata, una bolsa de parche cuadrada, 2 pinzas al frente y espalda.

#### Colores Disponibles



**BLCSMLOA2978D**  
**BLANCO**  
100% Alg.  
Pie de Cuello Celeste  
Peso: 172 gr/m<sup>2</sup>



**BLCSMLOA2979D**  
**AZUL CELESTE**  
100% Alg.  
Pie de Cuello Marino  
Peso: 172 gr/m<sup>2</sup>



Tallas Disponibles:  
XS, CH, M, L, XL, 2L, 3L, 4L



## BLUSA GABARDINA OXFORD RAYA ←

### MANGA LARGA Y CORTA

Corte silueteado, con cuello para corbata, una bolsa de parche, 2 pinzas al frente y espalda.

👉 No encoge ni decolora. No requiere plancha. No se arruga con el uso.

#### Colores Disponibles



**BLCSMLE6786D**  
**BLANCO**  
**RAYA CELESTE**  
Bolsa de Pico  
👉 USA 60%/40% Alg./Pol.  
Peso: 162.8gr/m<sup>2</sup>



**BLCSMLOK1089D**  
**BLANCO**  
**RAYA ROJA**  
Bolsa Cuadrada  
79%/21% Alg./Pol.  
Peso: 166 gr/m<sup>2</sup>



Tallas Disponibles:  
XS, CH, M, L, XL, 2L, 3L, 4L

LOS TONOS DE LAS TELAS PODRÍAN VARIAR.





LÍNEA  
CASUAL



## CAMISA GABARDINA OXFORD →

### MANGA LARGA Y CORTA

Cuello para corbata con botón en las puntas (button down), una bolsa de parche redonda, costura para pluma y fuelle en la espalda.

#### Colores Disponibles



**CACSML0A2978C**  
**BLANCO**  
100% Alg.  
Pie de Cuello Celeste  
Peso: 172 gr/m<sup>2</sup>



**CACSML0A2979C**  
**AZUL CELESTE**  
100% Alg.  
Pie de Cuello Marino  
Peso: 172 gr/m<sup>2</sup>



#### Tallas Disponibles:

32, 34, 36, 38, 40, 42, 44, 46, 48, 50 y 52



## ← CAMISA GABARDINA OXFORD RAYA

### MANGA LARGA Y CORTA

Cuello para corbata con botón en las puntas (button down), una bolsa de parche y fuelle en la espalda.

✓ No encoge ni decolora. No requiere plancha. No se arruga con el uso.

#### Colores Disponibles



**CACSMLIE6786C**  
**BLANCO RAYA CELESTE**  
Bolsa de Pico  
USA 60%/40% Alg./Pol.  
Peso: 162,8gr/m<sup>2</sup>



**CACSML0K1089C**  
**BLANCO RAYA ROJA**  
Bolsa redonda con costura para pluma  
79%/21% Alg./Pol.  
Peso: 166 gr/m<sup>2</sup>



#### Tallas Disponibles

32, 34, 36, 38, 40, 42, 44, 46, 48, 50 y 52







LÍNEA  
CASUAL



## BLUSA GABARDINA LP



### MANGA LARGA Y CORTA

Corte silueteado con cuello para corbata, una bolsa de parche cuadrada, 2 pinzas al frente y espalda.

#### Colores Disponibles



**BLCSMLOA2003D**

**BLANCO**

100% Alg.

Pie de Cuello Marino

Peso: 219 gr/m<sup>2</sup>



**BLCSMLOA2138D**

**ARENA**

100% Alg.

Pie de Cuello Marino

Peso: 219 gr/m<sup>2</sup>



#### Tallas Disponibles:

XS, CH, M, L, XL, 2L, 3L, 4L



## BLUSA DE MEZCLILLA



FOTO (2) ABAJO

### MANGA LARGA Y CORTA

Azul stone, corte silueteado, con cuello para corbata, una bolsa de parche cuadrada, 2 pinzas al frente y espalda.

#### Colores Disponibles



**BLCSMLOA2414D**

**AZUL STONE**

7.5 oz. 100% Algodón

Peso: 271.25 gr/m<sup>2</sup>



#### Tallas Disponibles:

XS, CH, M, L, XL, 2L, 3L, 4L



## BLUSA MATERNIDAD



FOTO DEL

### MANGA LARGA Y CORTA

Cuello para corbata, corte al frente con 3 pinzas sueltas de cada lado, cinta suelta en la espalda para ajuste en la cintura (manga larga o corta).

#### Colores Disponibles



M. L.: **BLCSMMLA2983D**

M. C.: **BLCSMMLCA2983D**

**CELESTE**

Gabardina Oxford 100% Alg.

Pie de Cuello Raya Celeste

Peso: 172 gr/m<sup>2</sup>



**BLC5MMLE07E9D**

**CHEKERS**

**CELESTE/BLANCO**

60%/40% Alg./Pol.

Peso: 125 gr/m<sup>2</sup>



M. L.: **BLC5MMLA22B4D**

**BLANCO**

Gabardina Ligera 100% Alg.

Pie de Cuello Raya Celeste

Peso: 168 gr/m<sup>2</sup>



#### Tallas Disponibles:

CH, M, L, XL



BLUSA de mezclilla



BLUSA de maternidad





LÍNEA  
CASUAL



## CAMISA GABARDINA LP



### MANGA LARGA Y CORTA

Cuello para corbata, botón en las puntas (button down), una bolsa de parche redonda, costura para pluma, fuelle en la espalda.

#### Colores Disponibles



CACSMLOA2003C

**BLANCO**

100% Alg.

Pie de Cuello Marino

Peso: 219 gr/m<sup>2</sup>



CACSMLOA2138C

**ARENA**

100% Alg.

Pie de Cuello Marino

Peso: 219 gr/m<sup>2</sup>



#### Tallas Disponibles:

32, 34, 36, 38, 40, 42, 44, 46, 48, 50 y 52



## CAMISA DE MEZCLILLA

### MANGA LARGA Y CORTA

Azul stone, con cuello para corbata, botón en las puntas (button down), una bolsa de parche redonda, costura para pluma y fuelle en la espalda.

#### Colores Disponibles



CACSMLOA2414C

**AZUL STONE**

7.5 oz. 100% Alg.

Peso: 271.25 gr/m<sup>2</sup>



#### Tallas Disponibles:

32, 34, 36, 38, 40, 42, 44, 46, 48, 50 y 52



LOS TONOS DE LAS TELAS PODRÍAN VARIAR.





LÍNEA  
CASUAL



### PANTALÓN STRETCH CORTE RECTO DAMA



Con presillas, gancho metálico en cintura, cierre de latón, bolsos transversales y bolsa trasera de vista.

Colores Disponibles

PRODUCTO NUEVO

**PACSCREU0110D**  
**AZUL MARINO**  
98%/02% Alg./Elastano  
Peso: 235 gr/m<sup>2</sup>

PRODUCTO NUEVO

**PACSCREU0130D**  
**KAKI OSCURO**  
98%/02% Alg./Elastano  
Peso: 235 gr/m<sup>2</sup>

PRODUCTO NUEVO

**PACSCREU0101D**  
**NEGRO**  
98%/02% Alg./Elastano  
Peso: 235 gr/m<sup>2</sup>



Tallas Disponibles:

26, 28, 30, 32, 34, 36, 38, 40, 42 y 44



### PANTALÓN GABARDINA CORTE RECTO DAMA

Con presillas, botón en cintura, cierre de latón, bolsos laterales sesgados y una bolsa trasera.

✓ No encoge ni decolora. No requiere plancha. No se arruga con el uso.

Colores Disponibles



**PAISDIMI6530D**  
**KAKI**  
USA 65%/35% Pol./Alg.  
Peso: 254,3 gr/m<sup>2</sup>



**PAISCROA1931D**  
**ARENA**  
100% Alg.  
Peso: 308 gr/m<sup>2</sup>



**PAISDIMI6510D**  
**AZUL MARINO**  
USA 65%/35% Pol./Alg.  
Peso: 254,3 gr/m<sup>2</sup>



**PAISCROA1930D**  
**KAKI OSCURO**  
100% Alg.  
Peso: 308 gr/m<sup>2</sup>



Tallas Disponibles:

26, 28, 30, 32, 34,  
36, 38, 40, 42 y 44

LOS TINGIDOS DE LAS TELAS PODRIAN VARIAR.







LÍNEA  
CASUAL



### PANTALÓN STRETCH MEZCLILLA DAMA



Corte recto en mezclilla stretch, botón y remaches metálicos, cierre de latón, dos bolsas al frente y dos bolsas traseras de parche.

Colores Disponibles

PRODUCTO NUEVO

PACSCROU0233D  
AZUL PRELAVADO

9.50 oz.

84%/14%/2% Alg./Pol./Elastano

Peso: 300 gr/m<sup>2</sup>



Tallas Disponibles:

26, 28, 30, 32, 34, 36, 38, 40, 42 y 44

LOS TONOS DE LAS TELAS PODRÍAN VARIAR.

Estiliza  
**TU FIGURA**







LÍNEA  
CASUAL



### PANTALÓN GABARDINA CORTE RECTO CABALLERO



Con presillas, botón en cintura, cierre de latón, bolsos laterales sesgados y 2 bolsos traseros.

✔ No encoge ni decolora. No requiere plancha. No se arruga con el uso.

#### Colores Disponibles



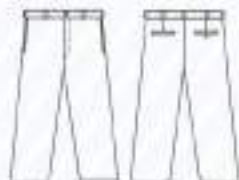
**PACSSPII6530C  
KAKI OSCURO**  
✔ USA 65%/35% Pol./Alg.  
Peso: 254.3 gr/m<sup>2</sup>



**PACSSP085301C  
NEGRO**  
65%/35% Pol./Alg.  
Peso: 250 gr/m<sup>2</sup>



**PACSSPII6510C  
AZUL MARINO**  
✔ USA 65%/35% Pol./Alg.  
Peso: 254.3 gr/m<sup>2</sup>



#### Tallas Disponibles

29, 30, 31, 32, 33, 34, 36, 38, 40, 42, 44, 46, 48

LOS TONOS DE LAS TELAS PODRÍAN VARIAR.



### PANTALÓN GABARDINA CON PINZAS CABALLERO



Con 2 pinzas sueltas de cada lado, presillas, botón en cintura, cierre de latón, bolsos laterales sesgados y 2 bolsos traseros.

✔ No encoge ni decolora. No requiere plancha. No se arruga con el uso.

#### Colores Disponibles



**PACSCPII6530C  
KAKI**  
✔ USA 65%/35% Pol./Alg.  
Peso: 254.3 gr/m<sup>2</sup>



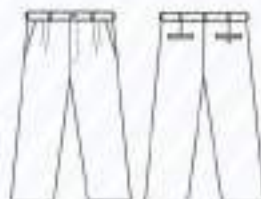
**PACSCP0A1931C  
ARENA**  
100% Alg.  
Peso: 308 gr/m<sup>2</sup>



**PACSCPII6510C  
AZUL MARINO**  
✔ USA 65%/35% Pol./Alg.  
Peso: 254.3 gr/m<sup>2</sup>



**PACSCP0A1930C  
KAKI OSCURO**  
100% Alg.  
Peso: 308 gr/m<sup>2</sup>



#### Tallas Disponibles

29, 30, 31, 32, 33, 34,  
36, 38, 40, 42, 44, 46, 48





LÍNEA  
CASUAL



## CAMISA UNISEX CARIBE



### MANGA CORTA

Cuello sport, una bolsa de parche redonda, pliegue en cada lado de la espalda y abertura en los costados.

### Colores Disponibles



**CAEJSMCO0136C**

**BEIGE**

88%/12% Alg./Lino  
Peso: 125 gr/m<sup>2</sup>



**CAEJSMCO0101C**

**NEGRO**

88%/12% Alg./Lino  
Peso: 125 gr/m<sup>2</sup>



**CAEJSMCO0102C**

**BLANCO**

88%/12% Alg./Lino  
Peso: 125 gr/m<sup>2</sup>



### Tallas Disponibles

28, 30, 32, 34, 36, 38, 40, 42, 44, 46, 48 y 50



## BERMUDA GABARDINA DAMA

Corte recto, presillas, botón en cintura, cierre de latón, bobas laterales sesgadas, 1 bolsa trasera, largo total a la rodilla.

### Colores Disponibles



**BECSD00A1930D**

**KAKI OSCURO**

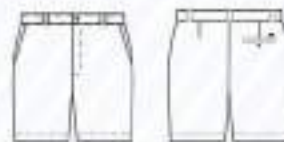
100% Alg.  
Peso: 308 gr/m<sup>2</sup>



**BECSD00A1910D**

**AZUL MARINO**

100% Alg.  
Peso: 308 gr/m<sup>2</sup>



### Tallas Disponibles

28, 30, 32, 34, 36, 38, 40 y 42



LOS TONOS DE LAS TELAS PODRÍAN VARIAR.





LÍNEA  
CASUAL



## CAMISA TIPO PESCADOR



Cuello con botón en las puntas (button down), dos bolsas de parche con 5 compartimientos y tapas con velcro, espalda con ventilación y jaretas en los mangos (en manga larga).

Colores Disponibles

PRODUCTO NUEVO

**CACSPMLE07E9C**  
**AZUL CELESTE/  
BLANCO**  
60%/40% Alg./Pol.  
Peso: 125 gr/m<sup>2</sup>



PRODUCTO NUEVO

**CACSPMLB5502C**  
**BLANCO**  
65%/35% Pol./Alg.  
Peso: 168 gr/m<sup>2</sup>



Tallas Disponibles:  
32, 34, 36, 38, 40,  
42, 44, 46, 48, 50 y 52



## BERMUDA GABARDINA CABALLERO



FOTO IQ2, ASAD

Corte recto, presillas, botón en cintura, cierre de latón, bolsas laterales sesgadas, 2 bolsas traseras, bolsas de cargo con fuelle y tapa, largo total a la rodilla.

✓ No encoge ni decolora. No requiere plancha. No se arruga con el uso.

Colores Disponibles

**BEC5BLOA1930C**  
**KAKI OSCURO**  
USA 65%/35% Pol./Alg.  
Peso: 254,3 gr/m<sup>2</sup>



**BEC5BLOA1910C**  
**AZUL MARINO**  
USA 65%/35% Pol./Alg.  
Peso: 254,3 gr/m<sup>2</sup>



Tallas Disponibles:  
28, 29, 30, 31, 32, 33, 34,  
36, 38, 40, 42, 44 y 46



## BERMUDA GABARDINA CABALLERO



FOTO DEL ASAD

Corte recto, presillas, botón en cintura, cierre de latón, bolsas laterales sesgadas, 2 bolsas traseras, largo total a la rodilla.

Colores Disponibles

**BEC5000A1930C**  
**KAKI OSCURO**  
100% Alg.  
Peso: 308 gr/m<sup>2</sup>



**BEC5000A1910C**  
**AZUL MARINO**  
100% Alg.  
Peso: 308 gr/m<sup>2</sup>



Tallas Disponibles:  
28, 29, 30, 31, 32, 33, 34,  
36, 38, 40, 42, 44 y 46

LOS TONOS DE LAS TELAS PODRÁN VARIAR.





## LÍNEA PLAYERAS Y GORRAS



### PLAYERA DRY ACTION



Tela dry tel, cuello sport, tres botones al frente y abertura a los costados.

#### Colores Disponibles

##### PRODUCTO NUEVO

Dama: **PLCSDTPD0301D**  
Caballero: **PLCSCTPD0301C**  
**NEGRO**  
100% Poliéster  
Peso: 150 gr/m<sup>2</sup>



##### PRODUCTO NUEVO

Dama: **PLCSDTPD0310D**  
Caballero: **PLCSCTPD0310C**  
**AZUL MARINO**  
100% Poliéster  
Peso: 150 gr/m<sup>2</sup>



##### PRODUCTO NUEVO

Dama: **PLCSDTPD0304D**  
Caballero: **PLCSCTPD0304C**  
**BLANCO/AZUL MARINO**  
100% Poliéster  
Peso: 150 gr/m<sup>2</sup>



##### PRODUCTO NUEVO

Dama: **PLCSDTPD0307D**  
Caballero: **PLCSCTPD0307C**  
**AZUL TURQUESA /NEGRO**  
100% Poliéster  
Peso: 150 gr/m<sup>2</sup>



##### PRODUCTO NUEVO

Dama: **PLCSDTPD0375D**  
Caballero: **PLCSCTPD0375C**  
**ROJO/AZUL MARINO**  
100% Poliéster  
Peso: 150 gr/m<sup>2</sup>



Tallas Disponibles:  
CH, M, L, XL, 2L

LOS TONOS DE LAS TELAS PODRÍAN VARIAR.



### PLAYERA CUELLO REDONDO

#### MANGA CORTA

Tela camiseta, manga corta.

#### Colores Disponibles



**PLCSCR0A3747U**  
**AMARILLO MANGO**  
100% Alg.  
Peso: 190 gr/m<sup>2</sup>



**PLCSCR0A3701U**  
**NEGRO**  
100% Alg.  
Peso: 190 gr/m<sup>2</sup>



**PLCSCR0A3745U**  
**ROJO**  
100% Alg.  
Peso: 190 gr/m<sup>2</sup>



**PLCSCR0A3702U**  
**BLANCO**  
100% Alg.  
Peso: 190 gr/m<sup>2</sup>



**PLCSCR0A3710U**  
**AZUL MARINO**  
100% Alg.  
Peso: 190 gr/m<sup>2</sup>



**PLCSCR0A3743U**  
**NARANJA**  
100% Alg.  
Peso: 190 gr/m<sup>2</sup>



**PLCSCR0A3715U**  
**AZUL CELESTE**  
100% Alg.  
Peso: 190 gr/m<sup>2</sup>



**PLCSCR0A3741U**  
M. Larga: **PLCCRMLA3741U**  
**GRIS HEATHER**  
100% Alg.  
Peso: 190 gr/m<sup>2</sup>



**PLCSCR0A3711U**  
**AZUL REY**  
100% Alg.  
Peso: 190 gr/m<sup>2</sup>



Tallas Disponibles:  
CH, M, L, XL, 2L







## LÍNEA PLAYERAS Y GORRAS



### PLAYERA TIPO POLO DAMA →

Corte silueteado, tela piqué (punto), cuello sport, 3 botones al frente y manga corta sesgada con bastilla.

#### Colores Disponibles



**PLCSTPDJ6302D**  
**BLANCO**  
50%/50% Pol./Alg.  
Peso: 240 gr/m<sup>2</sup>



**PLCSTPDJ6341D**  
**GRIS HEATHER**  
50%/50% Pol./Alg.  
Peso: 240 gr/m<sup>2</sup>



**PLCSTPDJ6311D**  
**AZUL REY**  
50%/50% Pol./Alg.  
Peso: 240 gr/m<sup>2</sup>



**PLCSTPDJ6345D**  
**ROJO**  
50%/50% Pol./Alg.  
Peso: 240 gr/m<sup>2</sup>



**PLCSTPDJ6317D**  
**AZUL SKY**  
50%/50% Pol./Alg.  
Peso: 240 gr/m<sup>2</sup>



**PLCSTPDJ6352D**  
**ROSA CLARO**  
50%/50% Pol./Alg.  
Peso: 240 gr/m<sup>2</sup>



**PLCSTPDJ6310D**  
**AZUL MARINO**  
50%/50% Pol./Alg.  
Peso: 240 gr/m<sup>2</sup>



**PLCSTPDJ6316D**  
**VERDE**  
50%/50% Pol./Alg.  
Peso: 240 gr/m<sup>2</sup>



**PLCSTPDJ6347D**  
**AMARILLO MANGO**  
50%/50% Pol./Alg.  
Peso: 240 gr/m<sup>2</sup>



**PLCSTPDJ63J4D**  
**NARANJA LADRILLO**  
50%/50% Pol./Alg.  
Peso: 240 gr/m<sup>2</sup>



**PLCSTPDJ6301D**  
**NEGRO**  
50%/50% Pol./Alg.  
Peso: 240 gr/m<sup>2</sup>



**PLCSTPDJ6318D**  
**LILA**  
50%/50% Pol./Alg.  
Peso: 240 gr/m<sup>2</sup>



**PLCSTPDJ6343D**  
**NARANJA**  
50%/50% Pol./Alg.  
Peso: 240 gr/m<sup>2</sup>



**PLCSTPDJ6346D**  
**VINO**  
50%/50% Pol./Alg.  
Peso: 240 gr/m<sup>2</sup>



Tallas Disponibles:  
CH, M, L, XL

LOS TONOS DE LAS TELAS PODRÍAN VARIAR.







## LÍNEA PLAYERAS Y GORRAS



### PLAYERA TIPO POLO CABALLERO



Tela piqué (punto), cuello sport, 3 botones al frente y puño en mangas (manga larga y corta).

#### Colores Disponibles



**PLCSTPCJ6347C**  
**AMARILLO MANGO**

50%/50% Pol./Alg.  
Peso: 240 gr/m<sup>2</sup>



**PLCSTPCJ6343C**  
**NARANJA**

50%/50% Pol./Alg.  
Peso: 240 gr/m<sup>2</sup>



**PLCSTPCJ63J4C**  
**NARANJA LADRILLO**

50%/50% Pol./Alg.  
Peso: 240 gr/m<sup>2</sup>



**PLCSTPCJ6317C**  
**AZUL SKY**

50%/50% Pol./Alg.  
Peso: 240 gr/m<sup>2</sup>



**PLCSTPCJ6316C**  
**VERDE**

50%/50% Pol./Alg.  
Peso: 240 gr/m<sup>2</sup>



**PLCSTPCJ6318C**  
**LILA**

50%/50% Pol./Alg.  
Peso: 240 gr/m<sup>2</sup>



**PLCSTPCJ6346C**  
**VINO**

50%/50% Pol./Alg.  
Peso: 240 gr/m<sup>2</sup>



**PLCSTPCJ6345C**  
**ROJO**

50%/50% Pol./Alg.  
Peso: 240 gr/m<sup>2</sup>



**PLCSTPCJ6352C**  
**ROSA CLARO**

50%/50% Pol./Alg.  
Peso: 240 gr/m<sup>2</sup>



**M. Corta: PLCSTPCJ6302C**  
**M. Larga: PLCSMLCJ6302C**  
**BLANCO**

50%/50% Pol./Alg.  
2L disponible solo manga corta  
Peso: 240 gr/m<sup>2</sup>



**M. Corta: PLCSTPCJ6341C**  
**M. Larga: PLCSMLCJ6341C**  
**GRIS HEATHER**

50%/50% Pol./Alg.  
2L disponible solo manga corta  
Peso: 240 gr/m<sup>2</sup>



**M. Corta: PLCSTPCJ6311C**  
**M. Larga: PLCSMLCJ6311C**  
**AZUL REY**

50%/50% Pol./Alg.  
2L disponible solo manga corta  
Peso: 240 gr/m<sup>2</sup>



**M. Corta: PLCSTPCJ6301C**  
**M. Larga: PLCSMLCJ6301C**  
**NEGRO**

50%/50% Pol./Alg.  
2L disponible solo manga corta  
Peso: 240 gr/m<sup>2</sup>



**M. Corta: PLCSTPCJ6310C**  
**M. Larga: PLCSMLCJ6310C**  
**AZUL MARINO**

50%/50% Pol./Alg.  
2L disponible solo manga corta  
Peso: 240 gr/m<sup>2</sup>



Tallas Disponibles:  
CH, M, L, XL, 2L







# LÍNEA PLAYERAS Y GORRAS



## GORRAS



Unisex. Unitala.

### Colores Disponibles



**GOCSPESD0310U**  
**AZUL MARINO**  
Gorra Tipo Pescador



**GOC5638J63M5U**  
**MARINO/  
MALLA BLANCA**  
Gorra Tipo Polo con Malla



**GOCSPESD0330U**  
**KAKI OSCURO**  
Gorra Tipo Pescador



**GOC5638J63M8U**  
**AZUL REY/  
MALLA BLANCA**  
Gorra Tipo Polo con Malla



**GOCSTP0A2845U**  
**ROJO**  
Gorriña Tipo Polo



**GOC5638J63M7U**  
**ROJO/  
MALLA BLANCA**  
Gorra Tipo Polo con Malla



**GOCSTP0A2801U**  
**NEGRO**  
Gorriña Tipo Polo



**GOC5638J63M6U**  
**NEGRO/  
MALLA BLANCA**  
Gorra Tipo Polo con Malla



**GOCSTP0A2810U**  
**AZUL MARINO**  
Gorriña Tipo Polo



**GOC5528D03N1U**  
**BLANCO/  
MALLA NEGRA**  
Gorra Tipo Foamy con Malla



**GOCSTP0A2830U**  
**KAKI**  
Gorriña Tipo Polo



**GOC5528D03N2U**  
**BLANCO/MALLA  
VERDE NEÓN**  
Gorra Tipo Foamy con Malla



**GOCSTPSA2808U**  
**BLANCO/NEGRO**  
Gorriña Tipo Sandwich



**GOC5528D03N3U**  
**BLANCO/MALLA  
AZUL REY**  
Gorra Tipo Foamy con Malla



**GOCSTPSA2860U**  
**KAKI/NEGRO**  
Gorriña Tipo Sandwich



**GOC5528D03N4U**  
**BLANCO/MALLA  
NARANJA NEÓN**  
Gorra Tipo Foamy con Malla



**GOC5528D03M9U**  
**BLANCO/  
MALLA MARINO**  
Gorra Tipo Foamy con Malla



Gorra Tipo Pescador



Gorra Gabardina Tipo Polo



Gorra Gabardina Tipo Sandwich



Gorra Tipo Polo con Malla



Gorra Tipo Foamy con Malla

LOS TONOS DE LAS TELAS PODRÍAN VARIAR.





LÍNEA INDUSTRIAL

leas

## PANTALÓN DE MEZCLILLA INDUSTRIAL



Corte recto vaquero, con presillas, botón metálico en cintura, cierre de latón, 2 bolsos al frente y 2 bolsos traseros de parche.

Colores Disponibles



### PAISCR0A2333C AZUL PRELAVADO

Corte Vaquero 12.5 oz.  
100% Algodón  
Peso: 424 gr/m<sup>2</sup>



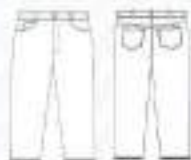
### PAISCR0A2314C AZUL STONE

Corte Vaquero 12.5 oz.  
100% Algodón  
Peso: 424 gr/m<sup>2</sup>



### PAISCR0A3533C AZUL PRELAVADO

Corte Vaquero 13.75 oz.  
100% Algodón  
Peso: 466 gr/m<sup>2</sup>



Tallas Disponibles:

28, 29, 30, 31, 32, 33, 34, 36, 38, 40, 42, 44, 46 y 48

leas

## CAMISA DE MEZCLILLA INDUSTRIAL



### MANGA LARGA Y CORTA

Corte industrial azul prelavado, cuello para corbata, botón en las puntas (button down), 2 bolsos de parche cuadradas, costuras reforzadas y botón visible.

Colores Disponibles



### CAISML0A4033C AZUL PRELAVADO

10.5 oz. 100% Algodón  
Peso: 362.49 gr/m<sup>2</sup>



Tallas Disponibles:

36, 38, 40, 42, 44, 46, 48 y 50

leas

## CAMISA DE MEZCLILLA INDUSTRIAL 1 Ó 2 BOLSAS CON TAPA Y VELCRO



### MANGA LARGA

Corte industrial azul prelavado, cuello para corbata, botón en las puntas (button down), 1 o 2 bolsos de parche cuadrada con tapa y velcro, costuras reforzadas.

Colores Disponibles



### CAIS1BTA2333C AZUL PRELAVADO

12.5 oz. 100% Algodón  
Camisa botón visible,  
1 Bolsa con tapa y velcro  
Peso: 424 gr/m<sup>2</sup>



### CAIS2BTA3533C AZUL PRELAVADO

13.75 oz. 100% Algodón  
Camisa botón oculto,  
2 bolsos con tapa y velcro  
Peso: 466 gr/m<sup>2</sup>

Tallas Disponibles:

36, 38, 40, 42, 44, 46, 48 y 50

LOS TONOS DE LAS TELAS PODRÍAN VARIAR.



CAMISA de mezclilla industrial 1 ó 2 bolsos con tapa y velcro

CAMISA de mezclilla industrial 2 bolsos





**OVEROL GABARDINA 100% ALG.  
CINTA REFLEJANTE OPCIONAL**

Cierre reforzado de latón al frente con doble acción, 2 broches de presión en la parte superior del cierre, 2 bolsas de parche en la parte superior, 2 bolsas sesgadas, 2 entradas laterales al frente del pantalón, 2 bolsas de parche en la parte trasera, 2 fuelles en la espalda para mayor comodidad y 2 broches de ajuste en cada puño.

Colores Disponibles



Con cinta: OVISMLCA2030C

Sin cinta: OVISMLSA2030C

**KAKI OSCURO**

100% Alg.

Peso: 257 gr/m<sup>2</sup>



Con cinta: OVISMLCA3810C

Sin cinta: OVISMLSA3810C

**AZUL MARINO**

100% Alg.

Peso: 300 gr/m<sup>2</sup>



Con cinta: OVISMLCA3843C

Sin cinta: OVISMLSA3843C

**NARANJA**

100% Alg.

Peso: 300 gr/m<sup>2</sup>



Con cinta: OVISMLCA3840C

**GRIS OSCURO**

100% Alg.

Peso: 300 gr/m<sup>2</sup>



Con cinta: OVISMLCA3021C

Sin cinta: OVISMLSA3021C

**VERDE MILITAR**

(Gasolinera)

100% Alg.

Peso: 280 gr/m<sup>2</sup>



Con cinta: OVISMLCA3811C

Sin cinta: OVISMLSA3811C

**AZUL REY**

100% Alg.

Peso: 300 gr/m<sup>2</sup>



Con cinta: OVISMLCA3845C

Sin cinta: OVISMLSA3845C

**ROJO**

100% Alg.

Peso: 300 gr/m<sup>2</sup>



Tallas Disponibles:

36, 38, 40, 42, 44, 46, 48, 50 y 52







### OVEROL GABARDINA 65%/35% POL./ALG. CINTA REFLEJANTE OPCIONAL

Cierre reforzado de latón al frente con doble acción, 2 broches de presión en la parte superior del cierre, 2 bolsas de parche en la parte superior, 2 bolsas sesgadas, 2 entradas laterales al frente del pantalón, 2 bolsas de parche en la parte trasera, 2 fuelles en la espalda para mayor comodidad y 2 broches de ajuste en cada puño.



#### Colores Disponibles



OVISMLSB1743C

**NARANJA**

65%/35% Pol./Alg. (Minero)

Peso: 248 gr/m<sup>2</sup>



OVISMLSB1740C

**GRIS OSCURO**

65%/35% Pol./Alg. (Minero)

Peso: 248 gr/m<sup>2</sup>



OVISMLSB1710C

**AZUL MARINO**

65%/35% Pol./Alg. (Minero)

Peso: 248 gr/m<sup>2</sup>



#### Tallas Disponibles

36, 38, 40, 42, 44, 46, 48, 50 y 52



### OVEROL GABARDINA 100% ALG. RETARDANTE A LA FLAMA (IGNIFUGA)

Cierre reforzado de latón al frente con doble acción, 2 broches de presión en la parte superior del cierre, 2 bolsas de parche en la parte superior, 2 bolsas sesgadas, 2 entradas laterales al frente del pantalón, 2 bolsas de parche en la parte trasera, 2 fuelles en la espalda para mayor comodidad y 2 broches de ajuste en cada puño.



✓ **PROPIEDADES ESPECIALES DE LA TELA:** Alta protección contra destellos de fuego y arcos eléctricos.

#### Colores Disponibles



Con cinta: OVIMLRCA2743C

Sin cinta: OVIMLRSA2743C

**NARANJA**

100% Alg.

Peso: 300 gr/m<sup>2</sup>



Con cinta: OVIMLRCA2710C

**AZUL MARINO**

100% Alg.

Peso: 300 gr/m<sup>2</sup>



Con cinta: OVIMLRCA2730C

**KAKI OSCURO**

100% Alg.

Peso: 300 gr/m<sup>2</sup>



Con cinta: OVIMLRCA2711C

**AZUL REY**

100% Alg.

Peso: 300 gr/m<sup>2</sup>



#### Tallas Disponibles

36, 38, 40, 42, 44, 46, 48 y 50

LOS TOMBOS DE LAS TELAS PODRÍAN VARIAR.







**CAMISA GABARDINA** →

**MANGA LARGA Y CORTA**

Cuello para corbata con botón en las puntas (button down), 2 bolsas de parche cuadradas, costuras reforzadas y botón visible.

**Colores Disponibles**



**CAISML0B5330C**  
**KAKI OSCURO**  
65%/35% Pol./Alg.  
Peso: 248 gr/m<sup>2</sup>



**CAISML0B5310C**  
**AZUL MARINO**  
65%/35% Pol./Alg.  
Peso: 248 gr/m<sup>2</sup>



**CAISML0B5340C**  
**GRIS OSCURO**  
65%/35% Pol./Alg.  
Peso: 248 gr/m<sup>2</sup>



**CAISML0A3810C**  
**AZUL MARINO**  
100% Alg.  
Peso: 257 gr/m<sup>2</sup>



**CAISML0A3840C**  
**GRIS OSCURO**  
100% Alg.  
Peso: 300 gr/m<sup>2</sup>



**CAISML0A3843C**  
**NARANJA**  
100% Alg.  
Peso: 300 gr/m<sup>2</sup>



**CAISML0A3021C**  
**VERDE MILITAR**  
(Gasolinera, botón oculto)  
100% Alg.  
Peso: 280 gr/m<sup>2</sup>



**CAISML0A3811C**  
**AZUL REY**  
100% Alg.  
Peso: 300 gr/m<sup>2</sup>



**CAISML0A2030C**  
**KAKI OSCURO**  
100% Alg.  
Peso: 257 gr/m<sup>2</sup>



**CAISMLBE0812C**  
**AZUL PIZARRA**  
(Botón Oculto)  
60%/40% Alg./Pol.  
Peso: 225 gr/m<sup>2</sup>

LOS TIRIOS DE LAS TELAS PODRÍAN VARIAR.



**Tallas Disponibles:**  
36, 38, 40, 42, 44,  
46, 48, 50 y 52





LÍNEA INDUSTRIAL



## PANTALÓN INDUSTRIAL CORTE RECTO



Corte recto con presillas, botón en cintura, cierre de latón, bolsas laterales sesgadas y 2 bolsas traseras.

### Colores Disponibles



**PAISCR0B5330C**  
**KAKI OSCURO**

65%/35% Pol./Alg.  
Peso: 248 gr/m<sup>2</sup>



**PAISCR0B5310C**  
**AZUL MARINO**

65%/35% Pol./Alg.  
Peso: 248 gr/m<sup>2</sup>



**PAISCR0B5340C**  
**GRIS OSCURO**

65%/35% Pol./Alg.  
Peso: 248 gr/m<sup>2</sup>



**PAISCR0A2030C**  
**KAKI OSCURO**

100% Alg.  
Peso: 257 gr/m<sup>2</sup>



**PAISCR0A3021C**  
**VERDE MILITAR**

100% Alg. (Gasoliner)   
Peso: 280 gr/m<sup>2</sup>



**PAISCR0A3810C**  
**AZUL MARINO**

100% Alg.  
Peso: 257 gr/m<sup>2</sup>



**PAISCR0A3811C**  
**AZUL REY**

100% Alg.  
Peso: 300 gr/m<sup>2</sup>



**PAISCR0A3843C**  
**NARANJA**

100% Alg.  
Peso: 300 gr/m<sup>2</sup>



**PAISCR0E0812C**  
**AZUL PIZARRA**

60%/40% Alg./Pol.  
Peso: 225 gr/m<sup>2</sup>



**PAISCR0A3840C**  
**GRIS OSCURO**

100% Alg.  
Peso: 300 gr/m<sup>2</sup>



### Tallas Disponibles

29, 30, 31, 32, 33, 34, 36, 38, 40, 42, 44, 46 y 48



## PANTALÓN CORTE RECTO CON BOLSAS LATERALES DE CARGO



Corte recto con presillas, botón en cintura, cierre de latón, bolsas laterales sesgadas, 2 bolsas traseras, bolsas de cargo con fuelle y tapa.

### Colores Disponibles



**PAISBL0A2030C**  
**KAKI OSCURO**

100% Alg.  
Peso: 257 gr/m<sup>2</sup>



**PAISBL0B5301C**  
**NEGRO**

65%/35% Pol./Alg.  
Peso: 250 gr/m<sup>2</sup>



**PAISBL0A2010C**  
**AZUL MARINO**

100% Alg.  
Peso: 257 gr/m<sup>2</sup>



### Tallas Disponibles

29, 30, 31, 32, 33, 34, 36, 38, 40, 42, 44, 46 y 48

LOS TALLERES DE LAS TELAS INDUSTRIALES VALENTI







LÍNEA  
INDUSTRIAL



## BATA LARGA INDUSTRIAL UNISEX



Con cuello sport, 4 bolsas de parche al frente, aberturas laterales, cintos pegado en la espalda.

### Colores Disponibles



**BAISML0A2002U**  
**BLANCO**  
100% Alg. (Laboratorio)  
Peso: 257 gr/m<sup>2</sup>



**BAISTCBA6830U**  
**KAKI OSCURO**  
100% Alg. (Largo 3/4,  
4 Bolsas de Parche,  
Botón Oculto)  
Peso: 300 gr/m<sup>2</sup>



**BAISML0A3811U**  
**AZUL REY**  
100% Alg. (Laboratorio)  
Peso: 300 gr/m<sup>2</sup>



**BAISTCBA6840U**  
**GRIS OSCURO**  
100% Alg. (Largo 3/4,  
4 Bolsas de Parche,  
Botón Oculto)  
Peso: 300 gr/m<sup>2</sup>



**BAISTC0A3810U**  
**AZUL MARINO**  
100% Alg.  
Peso: 300 gr/m<sup>2</sup>



**BAISTCBA3021U**  
**VERDE MILITAR**  
100% Alg.  
Gasolniera (Largo 3/4,  
3 Bolsas de Parche,  
Botón Oculto)  
Peso: 280 gr/m<sup>2</sup>



### Tallas Disponibles:

34, 36, 38, 40, 42, 44, 46 y 48



## BATA CORTA INDUSTRIAL UNISEX

Manga corta con cuello sport, 3 bolsas de parche al frente, espalda sin cintos, botón visible.

### Colores Disponibles



**BAISMCO4210U**  
**AZUL MARINO**  
80%/20% Pol./Alg.  
Peso: 210 gr/m<sup>2</sup>



**BAISMCO4202U**  
**BLANCO**  
80%/20% Pol./Alg.  
Peso: 210 gr/m<sup>2</sup>



**BAISMCO4211U**  
**AZUL REY**  
80%/20% Pol./Alg.  
Peso: 210 gr/m<sup>2</sup>



**BAISMCO4240U**  
**GRIS OSCURO**  
80%/20% Pol./Alg.  
Peso: 210 gr/m<sup>2</sup>



### Tallas Disponibles:

32, 34, 36, 38, 40, 42, 44, 46 y 48

LOS TONOS DE LAS TELAS PODRÍAN VARIAR







## LÍNEA CHAMARRAS



### CHAMARRA PLASTIFICADA CON CINTA REFLEJANTE



Unisex

Colores Disponibles

PRODUCTO NUEVO

**CHIS214G03M4U**  
**GRIS/NEGRO**  
100% Nylon  
Peso: 320 gr/m<sup>2</sup>



Tallas Disponibles:  
XS, CH, M, L,  
XL, 2L y 3L



### CHAMARRA CAPITONEADA CON GORRO



Unisex

Colores Disponibles

PRODUCTO NUEVO

**CHIS209D0301U**  
**NEGRO**  
100% Poliéster  
Peso: 320 gr/m<sup>2</sup>



Tallas Disponibles:  
XS, CH, M, L, XL, 2L y 3L



LOS TONOS DE LAS TELAS PODRIAN VARIAR.



### SUDADERA



Sudadera unisex con gorro, bolsa canguretera y cierre.

Colores Disponibles

PRODUCTO NUEVO

**SUC5702J4810U**  
**AZUL MARINO**  
50%/50% Felpa/Alg.  
Peso: 258 gr/m<sup>2</sup>

PRODUCTO NUEVO

**SUC5702J48**  
**NEGRO**  
50%/50% Felpa/Alg.  
Peso: 258 gr/m<sup>2</sup>

PRODUCTO NUEVO

**SUC5702J4841U**  
**GRIS JASPE**  
50%/50% Felpa/Alg.  
Peso: 258 gr/m<sup>2</sup>

Tallas Disponibles:  
CH, M, L, XL, 2L







# LÍNEA CHAMARRAS



## CHAMARRA CAZADORA



FOTO IQO, ARREBA

Unisex con forro.

Colores Disponibles



**CHISCAZI6510U**  
**AZUL MARINO**  
65%/35% Pol./Alg.  
Peso: 320 gr/m<sup>2</sup>

Tallas Disponibles:  
32, 34, 36, 38, 40, 42, 44, 46 y 48



## CHAMARRA GABARDINA



FOTO DEL ARREBA

Unisex con forro.

Colores Disponibles



**CHISFCOB1201U**  
**NEGRO**  
65%/35% Pol./Alg.  
Peso: 320 gr/m<sup>2</sup>

**CHISFCOB1210U**  
**AZUL MARINO**  
65%/35% Pol./Alg.  
Peso: 320 gr/m<sup>2</sup>

Tallas Disponibles:  
32, 34, 36, 38, 40, 42, 44, 46 y 48

LOS TONOS DE LAS TELAS PODRIAN VARIAR



## CHAMARRA GABARDINA COMBINADA



FOTO IQO, ARREBA

Unisex con forro.

Colores Disponibles



**CHIS000B1276U**  
**AZUL MARINO/KAKI**  
65%/35% Pol./Alg.  
Peso: 320 gr/m<sup>2</sup>

Tallas Disponibles:  
32, 34, 36, 38, 40, 42, 44, 46 y 48



## CHAMARRA ROMPEVIENTO



FOTO DEL ARREBA

Unisex con forro.

Colores Disponibles



**CHISR00G4510U**  
**AZUL MARINO**  
100% Nylon  
Peso: 88 gr/m<sup>2</sup>

Tallas Disponibles:  
32, 34, 36, 38, 40, 42, 44, 46 y 48



CHAMARRA cazadora



CHAMARRA gabardina



CHAMARRA gabardina combinada



CHAMARRA rompeviento





## LÍNEA CHAMARRAS



### CHALECO PLASTIFICADO



FOTO IZQ. ARRIBA

Colores Disponibles

PRODUCTO NUEVO

**CHISPK2G0201U**  
**NEGRO**

100% Nylon  
Peso: 290 gr/m<sup>2</sup>



Tallas Disponibles:  
XS, CH, M, L, XL, 2L, 3L



### CHAMARRA PLASTIFICADA



FOTO DER. ARRIBA

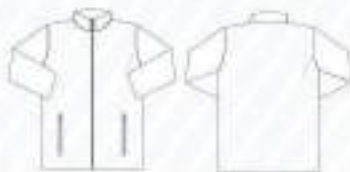
Unisex

Colores Disponibles

PRODUCTO NUEVO

**CHIS287G0301U**  
**NEGRO**

100% Nylon  
Peso: 320 gr/m<sup>2</sup>



Tallas Disponibles:  
XS, CH, M, L, XL, 2L, 3L



### CHAMARRA POLAR



FOTO IZQ. ABAJO

Unisex

Colores Disponibles

PRODUCTO NUEVO

**CHIS614G0301U**  
**NEGRO**

100% Poliéster  
Peso: 320 gr/m<sup>2</sup>



Tallas Disponibles:  
XS, CH, M, L, XL, 2L, 3L



### CHAMARRA MEZCLILLA CON MANGAS KAKI



FOTO DER. ABAJO

Azul prelavado/Kaki, unisex, con forro, mangas kaki (combinada).

Colores Disponibles

**CHIS000A4034U**  
**MEZCLILLA  
PRELAVADA/KAKI**

10.5 oz. 100% Alg.  
Peso: 362.49 gr/m<sup>2</sup>



Tallas Disponibles:  
32, 34, 36, 38, 40, 42, 44, 46 y 48



CHALECO plastificado

CHAMARRA plastificada



CHAMARRA polar

CHAMARRA mezclilla con mangas kaki





**CALZADO BORCEGUI CASQUILLO METÁLICO**

Zapato industrial unisex, costura lateral, alto tacón, resistente a aceites, solventes, casquillo metálico, suela elastomérica antideslizante.

C. Acero: **ZABC48DCRU01U**  
C. Dieléctrico Policarbonato: **ZABC45DCRU01U**  
**NEGRO**  
Flor Entera

Tallas Disponibles:  
23, 24, 25, 26,  
27, 28, 29, 30



**BOTA CASQUILLO**

Bota industrial unisex, resistencia al uso rudo, resistente a aceites, solventes, suela negra PVC fluorado, antideslizante, altura aprox. 75 cm.

C. Acero: **ZA2386DCRU48U**  
C. Dieléctrico Policarbonato: **ZA2386DCRU48U**  
**CAFÉ**  
Flor Entera

Tallas Disponibles:  
C. Acero: 22, 23, 24, 25, 26, 27,  
28, 29, 30, 31, 32  
C. Dieléctrico Policarbonato: 24,  
25, 26, 27, 28, 29, 30, 31



**BORCEGUI C/PUNTERA FLEX TOE DIELECTRICO**

Zapato industrial unisex dieléctrico con casquillo termoplástico con certificación Good pair well.

**ZAD00KACRU48U**  
**CAFÉ**  
Flor Entera

Tallas Disponibles:  
24, 25, 26, 27, 28, 29, 30



**CALZADO BORCEGUI ECONOMICO CASQUILLO ACERO**

Zapato industrial unisex, uso rudo, casquillo de acero, suela negra hule.

**ZA205THW01U**  
**NEGRO**  
Cameca

Tallas Disponibles:  
24, 25, 26, 27,  
28, 29, 30



**CALZADO CHOCLO INDUSTRIAL CASQUILLO ACERO**

Zapato industrial unisex, costura lateral, uso rudo, resistente a aceites, solventes, casquillo acero, suela negra hule/evita, antio.

**ZA225THW01U**  
**NEGRO**  
Flor Entera

Tallas Disponibles:  
22, 23, 24, 25, 26,  
27, 28, 29, 30, 31



**CALZADO BORCEGUI PUNTERA POLICARBONATO DIELECTRICO**

Zapato industrial unisex, uso rudo, resistente a aceites y solventes, mayor confort al caminar, casquillo dieléctrico, suela negro hule/evita, antideslizante.

**ZAFR00CRUN7U**  
**CAFÉ**  
Flor entera

Tallas Disponibles:  
24, 25, 26, 27, 28, 29, 30



**CALZADO LIGERO CERRADO**

Zapato unisex, tipo zapato, alfileres con suela de hule, recomendado para áreas húmedas.

**ZA00080EVA01U**  
**NEGRO**  
EVA

Tallas Disponibles:  
23, 24, 25, 26, 27, 28



**CALZADO LIGERO ABIERTO**

Zapato unisex tipo zapato, alfileres con suela de hule, recomendado para áreas húmedas.

**ZA00134EVA01U**  
**NEGRO**  
EVA

**ZA00134EVA02U**  
**BLANCO**  
EVA

Tallas Disponibles:  
23, 24, 25, 26, 27, 28





## LÍNEA HOTELERÍA Y RESTAURANTE



### JUEGO DE CAMARISTA →

Juego de Bata manga corta, cuello en contraste, con vivos en mangas-bolsas y Pantalón con elástico en cintura y bolsas laterales.

#### Colores Disponibles

##### PRODUCTO NUEVO



**JCCSVAPE06O1D**  
**RAYAS AZUL**  
**MARINO/BLANCO**  
100% Poliéster  
Peso: 220 gr/m<sup>2</sup>



**JCCSCV0D06L3D**  
**VINO/**  
**BLANCO**  
100% Poliéster  
Peso: 220 gr/m<sup>2</sup>



**JCCSCV0D0619D**  
**AZUL MARINO/**  
**BLANCO**  
100% Poliéster  
Peso: 220 gr/m<sup>2</sup>



**JCCSCV0D06L2D**  
**GRIS OXFORD/**  
**BLANCO**  
100% Poliéster  
Peso: 220 gr/m<sup>2</sup>



Tallas Disponibles:  
CH, M, L, XL, 2L, 3L, 4L



### ← FILIPINA CHEF MANGA CORTA CON VIVOS

Unisex, cuello cruzado, cruce estándar, espalda con fuelle, manga corta con bolsa (lado izquierdo).

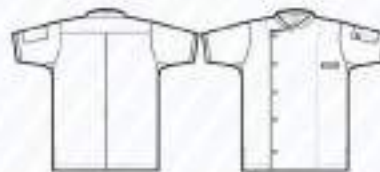
#### Colores Disponibles



**FICSMCVE0808U**  
**BLANCO/NEGRO**  
60%/40% Alg./Pol.  
Peso: 225 gr/m<sup>2</sup>



**FICSMCVE0832U**  
**NEGRO/BLANCO**  
60%/40% Alg./Pol.  
Peso: 225 gr/m<sup>2</sup>



Tallas Disponibles:  
XS, CH, M, L, XL, 2L

LOS TONOS DE LAS TELAS PODRIAN VARIAR.





## LÍNEA HOTELERÍA Y RESTAURANTE



### FILIPINA CHEF LADY



Corte silueteado con cuello Mao, cruce doble, boton forrado, 2 bolsas frontales en cintura, manga 3/4 y bolsa en manga izquierda.

Colores Disponibles

PRODUCTO NUEVO

FICSLF0B55M3D

ROSA

65%/35% Alg./Pol.

Peso: 168 gr/m<sup>2</sup>



Tallas Disponibles:  
XS, CH, M, L, XL, y 2L



### FILIPINA CHEF COOL

Unisex, cuello Mao, cruce doble con bis a lo largo, boton forrado en contraste, manga 3/4, fuelle con malla en espalda y bolsa en manga izquierda.

Colores Disponibles

PRODUCTO NUEVO

FICS000B5502U

BLANCO

35%/65% Pol./Alg.

Peso: 168 gr/m<sup>2</sup>

PRODUCTO NUEVO

FICS000B5546U

VINO

35%/65% Pol./Alg.

Peso: 168 gr/m<sup>2</sup>

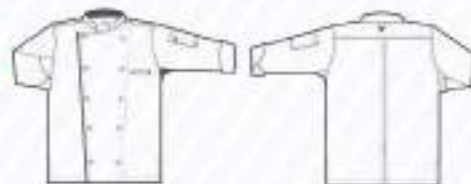
PRODUCTO NUEVO

FICS000B55LBU

GRIS

35%/65% Pol./Alg.

Peso: 168 gr/m<sup>2</sup>



Tallas Disponibles:  
XS, CH, M, L, XL, y 2L

LOS TONOS DE LAS TELAS PODRÍAN VARIAR



### FILIPINA CHEF AIR



Unisex, cuello Mao, cruce doble, boton forrado y aplicaciones con malla, manga 3/4, espalda ventilada con malla y bolsa en manga izquierda.

Colores Disponibles

PRODUCTO NUEVO

FICSAIRB55M2U

AZUL

65%/35% Alg./Pol.

Peso: 168 gr/m<sup>2</sup>



Tallas Disponibles:  
XS, CH, M, L, XL y 2L







## LÍNEA HOTELERÍA Y RESTAURANTE



### FILIPINA CHEF CUELLO CRUZADO

Unisex, cuello cruzado, cruce doble y manga 3/4 con 1 bolsa (lado izquierdo).

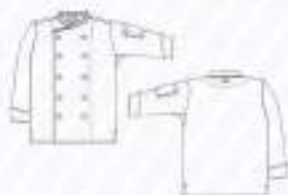
#### Colores Disponibles



**FICSCCOL28K3U**  
**NEGRO CON**  
**VIVO PATA**  
**DE GALLO**  
60%/40% Alg./Pol.  
Peso: 225 gr/m<sup>2</sup>



**FICSCCOL28K4U**  
**MEZCLILLA**  
**PRELAVADA**  
**CON VIVO NEGRO**  
100% Algodón  
Peso: 225 gr/m<sup>2</sup>



Tallas Disponibles:  
XS, CH, M, L, XL, 2L

LOS TONOS DE LAS TELAS PODRÍAN VARIAR.



FILIPINA básica unisex



FILIPINA con vivos negros



### FILIPINA CHEF BÁSICA UNISEX

Unisex, cuello Mao, cruce doble y manga 3/4 con 1 bolsa (lado izquierdo).

#### Colores Disponibles



**FICB000L2802U**  
**BLANCO\***  
60%/40% Alg./Pol.  
Peso: 225 gr/m<sup>2</sup>



**FICBU00L2845U**  
**ROJO**  
60%/40% Alg./Pol.  
Peso: 225 gr/m<sup>2</sup>



**FICBU00L2801U**  
**NEGRO\***  
60%/40% Alg./Pol.  
Peso: 225 gr/m<sup>2</sup>



Tallas Disponibles:  
XS, S, M, L, XL, 2L, 3L\*



### FILIPINA CHEF CON VIVOS NEGROS

Unisex, cuello Mao, 1 bolsa al frente, corte en la espalda, cruce doble y manga 3/4 con 1 bolsa (lado izquierdo).

#### Colores Disponibles



**FICSCVOL2808C**  
**BLANCO/ NEGRO**  
60%/40% Alg./Pol.  
Peso: 225 gr/m<sup>2</sup>



**FICSCVOL28C9U**  
**ROJO/NEGRO**  
60%/40% Alg./Pol.  
Peso: 225 gr/m<sup>2</sup>

Tallas Disponibles:  
XS, S, M, L, XL, 2L





## LÍNEA HOTELERÍA Y RESTAURANTE



### PANTALÓN CHEF



Corte recto, elástico en cintura con jareta para ajuste, cierre de latón, 2 bolsas laterales y 1 bolsa de parche trasera lado derecho.

#### Colores Disponibles



**PACSCROL2801C**

**NEGRO**

60%/40% Alg./Pol.  
Peso: 225 gr/m<sup>2</sup>



**PACS000L2881C**

**RAYA  
NEGRA/BLANCA**

65%/35% Alg./Pol.  
Peso: 225 gr/m<sup>2</sup>



**PACS000L0408C**

**PATA DE GALLO  
BLANCO/NEGRO**

60%/40% Alg./Pol.  
Peso: 225 gr/m<sup>2</sup>



**PAC5DRBB0502C**

**NEGRO/DOBLE  
RAYA BLANCA**

50%/50% Alg./Pol.  
Peso: 225 gr/m<sup>2</sup>



**PACSRDCB05N8C**

**RAYA DELGADA  
NEGRO/BLANCO**

50%/50% Alg./Pol.  
Peso: 225 gr/m<sup>2</sup>



**PACS0RYB0503C**

**RAYA GRIS**

50%/50% Alg./Pol.  
Peso: 225 gr/m<sup>2</sup>

Tallas Disponibles:  
XS, S, M, L, XL



### PANTALÓN CABALLERO BLANCO

Corte recto, bolsas laterales sesgadas, botón, presillas en cintura, cierre de latón y 2 bolsas traseras.

#### Colores Disponibles



**PAISCR0A2002C**

**BLANCO**

100% Alg.  
Peso: 257 gr/m<sup>2</sup>

Tallas Disponibles:

28, 29, 30, 31, 32, 33,  
34, 36, 38, 40, 42 y 44



### CASACA CON BIES Y BOLSAS



FOTO IEL

Dama, bolsas inferiores frontales y cintas de amarre laterales para ajustar en la cintura.

#### Colores Disponibles



**CSCS000C4202D**

**BLANCO**

80%/20% Pol./Alg.  
Peso: 210 gr/m<sup>2</sup>



**CSCS000C4211D**

**AZUL REY**

80%/20% Pol./Alg.  
Peso: 210 gr/m<sup>2</sup>



**CSCS000C4210D**

**AZUL MARINO**

80%/20% Pol./Alg.  
Peso: 210 gr/m<sup>2</sup>

Tallas Disponibles:

36, 38, 40 y 42







## LÍNEA HOTELERÍA Y RESTAURANTE



### GORRO CHEF CON MALLA →

Unisex

Colores Disponibles

PRODUCTO NUEVO

PRODUCTO NUEVO



GCCSOM0E0B01U

**NEGRO**

60%/40% Alg./Pol.  
Peso: 225 gr/m<sup>2</sup>



GCCSOM0E0B45U

**ROJO**

60%/40% Alg./Pol.  
Peso: 225 gr/m<sup>2</sup>

PRODUCTO NUEVO



GCCSOM0E0B02U

**BLANCO**

60%/40% Alg./Pol.  
Peso: 225 gr/m<sup>2</sup>



Tallas Disponibles:  
Unitalla



GORRO chef con malla



G. GORRO



GORRO con visera



### GORROS Y PALIACATE →

P. Paliacate G. Gorro GO. Gorro Oriental

Colores Disponibles

P. GCCSTCOJ5202U

Peso: 225 gr/m<sup>2</sup>  
60%/40% Alg./Pol.

G. GCCSA00J5202C

50%/50% Pol./Alg.

GO. GCCSTO0J5202U

**BLANCO.**



P. GCCSRTC805N9U

65%/35% Alg./Pol.  
Peso: 170 gr/m<sup>2</sup>

G. GCCSAE9J5201U

50%/50% Pol./Alg.

**NEGRO  
RAYA BLANCA**



GO. GCCSTORB05N9U

**RAYA  
NEGRA BLANCA**

65%/35% Alg./Pol.  
Peso: 170 gr/m<sup>2</sup>



P. GCCSTCOJ5201U

Peso: 225 gr/m<sup>2</sup>  
60%/40% Alg./Pol.

GO. GCCSTO0J5201U

**NEGRO**



P. GCCSTCOJ5245U

Peso: 225 gr/m<sup>2</sup>  
60%/40% Alg./Pol.

**ROJO**



P. Paliacate



GO Gorro  
Chef Oriental

Tallas Disponibles:  
S, M, L

LOS TONOS DE LAS TELAS PODRIAN VARIAR



### GORRO CON VISERA DAMA →

Colores Disponibles



GCCCV00C4202D

**BLANCO**

80%/20% Pol./Alg.  
Peso: 210 gr/m<sup>2</sup>

Tallas Disponibles:  
Unitalla





## LÍNEA HOTELERÍA Y RESTAURANTE



### MANDIL MESERO DELUXE



Mandil de pechera con cinta ajustable en cuello y cintura, dos bolsos en cintura y aplicaciones de piel.

FOTO IZQ. ARRIBA

Colores Disponibles

PRODUCTO NUEVO

MACSMXEP17LBU  
GRIS

65%/35% Pol./Acrílico.  
Peso: 230 gr/m<sup>2</sup>



Tallas Disponibles:  
UNITALLA



MANDIL mesero deluxe



MANDIL de pechera tipo mesero



### MANDIL DE PECHERA TIPO MESERO



FOTO DCH. ARRIBA

Colores Disponibles

PRODUCTO NUEVO

MACSPM0EG001U  
NEGRO

60%/40% Pol./Alg.  
Peso: 225 gr/m<sup>2</sup>



Tallas Disponibles:  
UNITALLA



MANDIL de cintura



MANDIL de pechera tipo cocinero



### MANDIL DE CINTURA



FOTO IZQ. ABAJO

Colores Disponibles

MACSDOBL2802U  
BLANCO

65%/35% Pol./Alg.  
Mandil de cintura largo  
doble vista  
Peso: 257 gr/m<sup>2</sup>



MACSRDOB05N9U  
RAYA NEGRA/  
BLANCA

65%/35% Alg./Pol.  
Mandil de cintura largo  
doble vista  
Peso: 170 gr/m<sup>2</sup>



MACSDOBL2801U  
NEGRO

65%/35% Pol./Alg.  
Mandil de cintura largo  
doble vista  
Peso: 257 gr/m<sup>2</sup>

Tallas Disponibles:  
UNITALLA



MANDIL de cintura



MANDIL de pechera tipo cocinero



### MANDIL DE PECHERA TIPO COCINERO



FOTO DCH. ABAJO

Unisex, tipo cocinero con 1 bolsa de parche frontal.

Colores Disponibles

MACS000A2002U  
BLANCO

100% Algodón  
Peso: 257 gr/m<sup>2</sup>



MACS000B1701U  
NEGRO

65%/35% Pol./Alg.  
Peso: 230 gr/m<sup>2</sup>

Tallas Disponibles:  
UNITALLA





## LÍNEA HOTELERÍA Y RESTAURANTE



### MANDIL MESERO CUELLO V

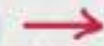


FOTO DEJ. ABAJO

Unisex, bolsa de parche frontal y correas ajustables en cuello

Colores Disponibles

PRODUCTO NUEVO

MACSCV0E0801U

NEGRO

60%/40% Alg./Pol.

Peso: 257 gr/m<sup>2</sup>



Tallas Disponibles:  
UNITALLA



MANDIL mesero cuello v



MANDIL mesero mezcilla



### MANDIL MESERO MEZCLILLA



FOTO EQ. ARRIBA

Unisex, tipo mesero, tres bolsas de parche frontal y cinta de cuello para ajustar en ojo metálico.

Colores Disponibles

PRODUCTO NUEVO

MACSTM3U0233U

AZUL PRELAVADO

9.50 oz. 84%/14%/2%

Alg./Pol./Elastano

Peso: 300 gr/m<sup>2</sup>



Tallas Disponibles:  
UNITALLA



MANDIL de cintura reversible



MANDIL mesero rayas



### MANDIL DE CINTURA REVERSIBLE



FOTO EQ. ABAJO

Unisex, 1 bolsa de parche frontal y otra al reverso.

Colores Disponibles

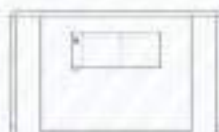
PRODUCTO NUEVO

MMCSR0DE0801U

NEGRO

60%/40% Alg./Pol.

Peso: 257 gr/m<sup>2</sup>



Tallas Disponibles:  
UNITALLA



MANDIL de cintura reversible



MANDIL mesero rayas



### MANDIL MESERO RAYAS



FOTO EQ. ABAJO

Unisex, tipo mesero, dos bolsas de parche frontal y cinta de cuello con ajustador.

Colores Disponibles

PRODUCTO NUEVO

MACSTM0B05N9U

RAYAS NEGRA/BLANCA

65%/35% Alg./Pol.

Peso: 170 gr/m<sup>2</sup>



Tallas Disponibles:  
UNITALLA



MANDIL de cintura reversible



MANDIL mesero rayas





**BATA CORTA DE ENFERMERA CON CIERRE**



FOTO (2) ABBVA

Colores Disponibles

BAHSECCD0602D

**BLANCO**

100% Pol.  
Peso: 226 gr/m<sup>2</sup>

Tallas Disponibles:

30, 32, 34, 36, 38, 40, 42 y 44



**PANTALÓN PARA ENFERMERA**



FOTO (2) ABBVA

Colores Disponibles

PAHS000D0602D

**BLANCO**

100% Pol.  
Peso: 226 gr/m<sup>2</sup>



Tallas Disponibles:

30, 32, 34, 36, 38, 40, 42 y 44



**COFIA PARA ENFERMERA**



FOTO DEL ABBVA

Colores Disponibles

COHS000M5202D

**BLANCO**

100% Pol.  
Modelo Lisa Unitalla  
Peso: 226 gr/m<sup>2</sup>

COHSCB0M5202D

**BLANCO**

100% Pol.  
Modelo Bordada Unitalla  
Peso: 226 gr/m<sup>2</sup>



**BATA CORTA DE DAMA**

Manga corta con cierre (farmacia).

Colores Disponibles

BAHSMCCC4202D

**BLANCO**

80%/20% Pol./Alg.  
Peso: 210 gr/m<sup>2</sup>



Tallas Disponibles:

32, 34, 36, 38, 40, 42 y 44



**BATA CORTA DE CABALLERO**



Manga corta con cierre (farmacia).

Colores Disponibles

BAHSCCFC4202C

**BLANCO**

80%/20% Pol./Alg.  
Peso: 210 gr/m<sup>2</sup>



Tallas Disponibles:

36, 38, 40, 42, 44 y 46







LÍNEA  
HOSPITALES



### BATA LARGO 3/4 DE DOCTORA



Con cuello solapa, 3 bolsas de parche al frente, cinto pegado, botón visible y corte silueteado.

No encoge ni decolora. No requiere plancha. No se arruga con el uso.

Colores Disponibles



BAH5DD016502D

BLANCO

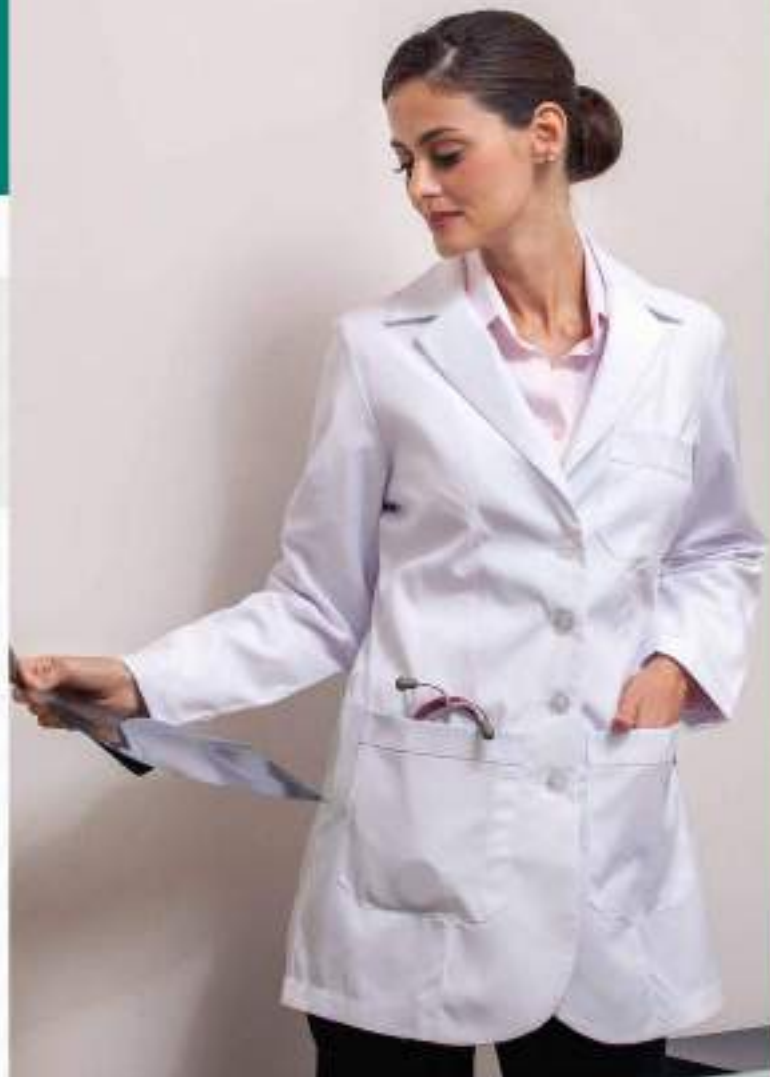
USA 65%/35% Pol./Alg.

Peso: 210 gr/m<sup>2</sup>



Tallas Disponibles

XS, CH, M, L, XL, 2L, 3L, 4L



### BATA LARGA DE DOCTOR



Con cuello solapa, 3 bolsas de parche al frente, aberturas laterales, botón visible, cinto suelto con ojal y botón para ajuste en espalda.

No encoge ni decolora. No requiere plancha. No se arruga con el uso.

Colores Disponibles



BAH5LD016502C

BLANCO

USA 65%/35% Pol./Alg.

Peso: 210 gr/m<sup>2</sup>



Tallas Disponibles

32, 34, 36, 38, 40, 42 y 44

LOS TONOS DE LAS TEJAS PODRÍAN VARIAR.







LÍNEA  
HOSPITALES



## JUEGO QUIRÚRGICO COSMO DAMA



Blusa manga corta, corte imperio, con 2 bolsas dobles utilitarias,  
pantalón con elástico, jarra en cintura, 1 bolsa lateral y una bolsa trasera.

### Colores Disponibles

#### PRODUCTO NUEVO



**JQCSCODB64L8D**

**GRIS**

70%/30% Pol./Alg.  
Peso: 156 gr/m<sup>2</sup>



**JQCSCODB64J3D**

**MORADO**

70%/30% Pol./Alg.  
Peso: 156.59 gr/m<sup>2</sup>



**JQCSCODB64K1D**

**FIUSHA**

70%/30% Pol./Alg.  
Peso: 156.59 gr/m<sup>2</sup>



**JQCSCODB64I1D**

**AZUL REY**

70%/30% Pol./Alg.  
Peso: 156.59 gr/m<sup>2</sup>



**JQCSCODB64J9D**

**VERDE TURQUESA**

70%/30% Pol./Alg.  
Peso: 156.59 gr/m<sup>2</sup>



Tallas Disponibles  
XS, CH, M, XL, 2L, 3L y 4L

LOS TONOS DE LAS TELAS PODRÍAN VARIAR.







LÍNEA  
HOSPITALES



### JUEGO QUIRÚRGICO BASICO DAMA



Blusa manga corta con 2 bolsas frontales, pantalón con elástico, jareta en cintura, 1 bolsa lateral y una bolsa trasera.

#### Colores Disponibles



**JQCSDBAB64C1D**  
**ROSA CORAL**  
70%/30% Pol./Alg.  
Peso: 156.59 gr/m<sup>2</sup>



**JQCSDBAB6413D**  
**AZUL PLUMBAGO**  
70%/30% Pol./Alg.  
Peso: 156.59 gr/m<sup>2</sup>



**JQCSDBAB6446D**  
**VINO**  
70%/30% Pol./Alg.  
Peso: 156.59 gr/m<sup>2</sup>



**JQCSDBAB6410D**  
**AZUL MARINO**  
70%/30% Pol./Alg.  
Peso: 156.59 gr/m<sup>2</sup>



**JQCSDBAB6407D**  
**AZUL FRANCIA**  
70%/30% Pol./Alg.  
Peso: 156.59 gr/m<sup>2</sup>



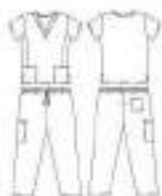
**JQCSDBAB6401D**  
**NEGRO**  
70%/30% Pol./Alg.  
Peso: 156.59 gr/m<sup>2</sup>



**JQCSDBAB64B9D**  
**VERDE JADE**  
70%/30% Pol./Alg.  
Peso: 156.59 gr/m<sup>2</sup>



**JQCSDBAB6402D**  
**BLANCO**  
70%/30% Pol./Alg.  
Peso: 156.59 gr/m<sup>2</sup>



Tallas Disponibles:  
XS, CH, M, L, XL, 2L, 3L y 4L

LOS TONOS DE LAS TELAS PODRÍAN VARIAR.



### JUEGO QUIRÚRGICO VENUS DAMA

Blusa manga corta, corte tipo princesa, 3 bolsas de parche, una con organizado de plumas y elástico en la espalda para resaltar cintura.  
Pantalón con elástico en cintura, bolsas delanteras y bolsa lateral doble.

#### Colores Disponibles

#### PRODUCTO NUEVO



**JQCSDCPB5510D**  
**AZUL MARINO**  
65%/35% Pol./Alg.  
Peso: 168 gr/m<sup>2</sup>

#### PRODUCTO NUEVO



**JQCSDCPB55M2D**  
**AZUL ZAFIRO**  
65%/35% Pol./Alg.  
Peso: 168 gr/m<sup>2</sup>

#### PRODUCTO NUEVO

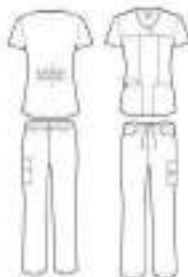


**JQCSDCPB5546D**  
**VINO**  
65%/35% Pol./Alg.  
Peso: 168 gr/m<sup>2</sup>

#### PRODUCTO NUEVO



**JQCSDCPB5502D**  
**BLANCO**  
65%/35% Pol./Alg.  
Peso: 168 gr/m<sup>2</sup>



Tallas Disponibles:  
XS, CH, M, L, XL, 2L, 3L y 4L





LÍNEA  
HOSPITALES



## JUEGO QUIRÚRGICO BASICO CABALLERO



Camisa manga corta, con una bolsa frontal, pantalón con elástico, jareta en cintura, 1 bolsa lateral y una bolsa trasera.

### Colores Disponibles

#### PRODUCTO NUEVO



**JQCSBACB64L8C**

**GRIS**

70%/30% Pol./Alg.

Peso: 156 gr/m<sup>2</sup>

#### PRODUCTO NUEVO



**JQCSBACB64J9C**

**VERDE TURQUESA**

70%/30% Pol./Alg.

Peso: 156.59 gr/m<sup>2</sup>



**JQCSBACB6413C**

**AZUL PLUMBAGO**

70%/30% Pol./Alg.

Peso: 156.59 gr/m<sup>2</sup>



**JQCSBACB64B9C**

**VERDE JADE**

70%/30% Pol./Alg.

Peso: 156.59 gr/m<sup>2</sup>



**JQCSBACB6410C**

**AZUL MARINO**

70%/30% Pol./Alg.

Peso: 156.59 gr/m<sup>2</sup>



**JQCSBACB6446C**

**VINO**

70%/30% Pol./Alg.

Peso: 156.59 gr/m<sup>2</sup>



**JQCSBACB6407C**

**AZUL FRANCIA**

70%/30% Pol./Alg.

Peso: 156.59 gr/m<sup>2</sup>



**JQCSBACB6401C**

**NEGRO**

70%/30% Pol./Alg.

Peso: 156.59 gr/m<sup>2</sup>



**JQCSBACB6402C**

**BLANCO**

70%/30% Pol./Alg.

Peso: 156.59 gr/m<sup>2</sup>



Tallas Disponibles:

32, 34, 36, 38, 40, 42 y 44

LOS TONOS DE LAS TELAS PODRÍAN VARIAR.





# MEDIDAS BÁSICAS (Pulgadas)



Camisa Casual y Línea Ejecutiva				
Talla	Pecho (A)	Cuello	An. Espalda (C)	Largo M. (D)
32	41 1/2	16	16 3/4	24 1/2
34	43 1/2	16	17 3/8	24 3/4
36	45 1/2	17	18	24 7/8
38	47 1/2	17	18 5/8	25 3/8
40	49 1/2	18	19 1/4	25 1/2
42	51 1/2	18	19 7/8	25 5/8
44	53 1/2	19	20 1/2	26
46	55 1/2	19	21 1/8	26 1/8
48	58	20	21 3/4	26 3/8
50	64 3/4	20	22 3/8	27 1/4
52	66 3/4	20	23	27 3/8

Blusa Casual y Línea Ejecutiva				
Talla	Busto (A)	Cintura (B)	An. Espalda (C)	Largo Manga (D)
XCH	36	30	13 1/2	23 5/8
CH	38 5/8	32 3/4	14 1/2	24
M	41	36	15 1/2	24 3/8
L	43 3/8	40 3/8	16 1/2	24 3/4
XL	45 3/4	42 3/4	17 1/2	24 3/4
2X	47 1/2	44 7/8	18 1/2	24 3/4
3X	49 7/8	47 1/8	19 1/2	24 3/4
4X	55 7/8	53 1/8	20 1/2	25 1/4

Blusa Línea de Oro					
Talla	Busto (A)	Cintura (B)	An. Espalda (C)	Largo Manga (D)	Manga 3/4
XCH	37 3/4	29 1/2	12 1/2	22 1/2	15
CH	39 1/2	31 1/4	13 1/4	22 7/8	15
M	41	32 3/4	14	23 1/4	15
L	42 1/2	35 1/8	15 1/4	23 5/8	15
XL	44 1/8	37 5/8	16	24 3/8	15 1/2
2X	47 3/8	39 7/8	16 3/4	25 1/4	15 1/2
3X	48 7/8	41 1/2	17 1/2	25 1/4	16
4X	50 1/2	45 3/8	18 1/2	25 1/4	16

Camisa de Vestir (Línea de Oro)				
Talla	Pecho (A)	Cuello	An. Espalda (C)	Largo M. (D)
32	40 1/2	15 1/2	17	25
34	42 1/2	16	17 1/2	25
36	44 1/2	16 1/2	18 1/4	25
38	46 1/2	17	19	25
40	48 1/2	17 1/2	19 3/4	25
42	50 1/2	18	20 1/2	25
44	52 1/2	18 1/2	21 1/4	25 1/4
46	54 1/2	19	22	25 1/4
48	56 1/2	19 1/2	22 3/4	25 1/2
50	58 1/2	20	23 1/2	25 1/2

Camisa Industrial				
Talla	Pecho (A)	Cuello	An. Espalda (C)	Largo M. (D)
34	41 1/2	16	17 3/8	23 1/2
36	43 1/2	17	18	23 5/8
38	45 1/2	17	18 5/8	23 3/4
40	47 1/2	18	19 1/4	24 1/2
42	49 1/2	18	19 7/8	25 1/8
44	51 1/2	19	20 1/2	25 3/8
46	53 1/2	19	21 1/8	25 1/2
48	56 1/2	20	21 3/4	25 3/4
50	61 1/2	20	22 3/8	26 7/8
52	63 1/2	20	23	27 1/8

Pantalón Como Recto Dama y Línea de Oro			
Talla	Cintura (B)	Cadera (G)	Largo* (F)
26	30	38	40
28	31	38 7/8	40 1/4
30	32	39 3/4	40 1/2
32	33	40 3/4	40 3/4
34	34	42	41
36	36	43 1/2	41 1/4
38	37	44 3/4	41 1/2
40	38	46 1/4	41 3/4
42	40	48	42
44	42	50	42 1/4

Pantalón Caballero	
Talla	Cintura (B)
28	30
29	31
30	32
31	33
32	34
33	35
34	36
36	38
38	40
40	42
42	44
44	46
46	48

Dorsal Industrial				
Talla	Pecho (A)	Cintura (B)	L. Manga (D)	Entrepierna (E)
34	38	30	22 3/8	30 1/2
36	42	34	22 7/8	30 1/2
38	46	38	23 3/8	30 1/2
40	50	42	23 7/8	30 1/2
42	54	46	24 3/8	30 1/2
44	58	50	24 7/8	31 1/2
46	62	54	25 3/8	31 1/2
48	66	58	25 7/8	31 1/2
50	70	62	26 3/8	31 1/2
52	74	66	26 7/8	31 1/2

Bata Doctor ML			
Talla	Pecho (A)	L. Manga (D)	L. Total (E)
32	41	23 1/4	38 1/4
34	43	23 5/8	38 5/8
36	45	24	39
38	47	24 3/8	39 3/8
40	49	24 3/4	39 3/4
42	51	25 1/8	40 1/8
44	53	25 1/2	40 1/2
46	55	25 7/8	40 7/8
48	57	26 1/4	41 1/4

Filipina Unisex			
Talla	Pecho (A)	Largo Manga (D)	Largo total (E)
XCH	39	19 1/2	27 3/4
CH	42	20	28 1/4
M	45	20 1/2	28 3/4
L	48	21	29 1/4
XL	51	21 1/2	29 3/4
2XL	54	22	30 1/4

Bata Largo de Laboratorio (Manga Larga)			
Talla	Pecho (A)	Largo Manga (D)	Largo total (E)
16jr.	40 1/2	21 3/4	34
34	42 1/2	22 3/8	35
36	44 1/2	23	36
38	46 1/2	23 1/4	37
40	48 1/2	23 1/2	38
42	50 1/2	23 3/4	39
44	52 1/2	24	40
46	54 1/2	24 1/4	41
48	56 1/2	24 1/2	41 1/2

Filipina Dama		
Talla	Pecho (A)	Cintura (B)
XCH	37	33
CH	39	35
M	41	37
L	43	39
XL	45	41
2XL	47	43

Eles-Estrato

## Cómo Medir Partes en Prendas y Sugeridos

### Tabla de proporción/Camisa

### TABLA DE PROPORCIÓN PANTALÓN/CAMISA (Sugerido a proporciones según tallas de pantalón)

Caballero			Dama		Referencias de Tallas	
Camisa Casual	Pantalón Cas./Ind.	Camisa Industrial	Pantalón Recto	Blusa Casual	Tallas UNITAM	Talla Comercial
32	28	36	26	XS	26	1
34	29		28		28	3
	30		30	CH	30	5
36	31	38	32	M	32	7
	32		34		34	9
38	33	40	36	L	36	11
	34		38	XL	38	13
40	34	42	40	2L	40	15
42	36	44	42	3L	42	17
44	38	46	44	4L	44	19
46	40	46				
48	42	48				
	44					
50	46	50				
	48					
52	48	52				
	50					

**Conversiones**  
**1 Pulgada = 2.54 cm.**  
**1 Centímetro = 0.3937 pul**

Medidas en pulgadas con una tolerancia de +/- 1/4.

- A Pecho y Busto. Medido alrededor de esta altura.
- B Cintura. Medido alrededor de esta altura.
- C Ancho de Espalda.
- D Largo de Manga
- E Largo Total. Partiendo debajo del cuello hasta la bastilla
- F Largo Pantalón. Partiendo de la parte baja de la pretina hasta el sobrehilado de bajos.
- G Cadera. 8 pulgadas hacia abajo partiendo de la cintura. Medido alrededor de esta altura.
- H Entrepierna largo overol.







# La Marca de Uniformes **#1 en México**

Entrega Inmediata





# CENTROS DE DISTRIBUCIÓN

## Venta Menudeo y Mayoreo

Lunes a Viernes de 9:00 am. a 7:00 pm.



- TAMPICO-MATRIZ**  
Carr. Tampico-Mante 2602  
Col. Niños Héroes, C.P.89359  
Tampico, Tamaulipas, México.  
Tel. (833) 500-2206 / 500-2207  
ventasmatriz@unitam.com
- TAMPICO-NORTE**  
Carr. Tampico-Mante 2602  
Col. Niños Héroes, C.P.89359  
Tampico, Tamaulipas, México.  
Tel. (833) 500-2231 / 500-2232  
tampiconorte@unitam.com
- TAMPICO-CENTRO**  
Calle Colón 114 Nte. Zona Centro  
C.P.89000 Tampico, Tamaulipas  
Tel. (833) 212-1169 / 190-0313  
tampicocentro@unitam.com
- TAMPICO-EJÉRCITO**  
Ejército Mexicano 310 Col. Guadalupe  
C.P.89120 Tampico, Tamaulipas  
Tel. (833) 213-7329 / 213-8856  
tampicoejercito@unitam.com
- AGUASCALIENTES**  
Av. de la Convención, 1914 Sur, #1115,  
Col. Fraccionamiento de Las Torres,  
Aguascalientes C.P. 20293  
Tel. (449) 688-9105 / 688-9106  
aguascalientes@unitam.com
- CANCÚN**  
Av. José López Portillo Smz 59,  
Mz 38, L. 04, Cancún Q.R. 77520  
Tel. (998) 217-8854 / 217-8855  
cancun@unitam.com
- COATZACOALCOS**  
Av. Zaragoza 517-A Col. Centro  
C.P.96400 Coatzacoalcos, Veracruz  
Tel. (921) 212-3790 / 212-4001  
coatzacoalcos@unitam.com
- CD. JUÁREZ GÓMEZ MORÍN**  
Boulevard Gómez Morín No. 7950 A-8  
Col. Ampliación Campestre C.P. 32469  
Tel. (656) 687-7796 / 687-7797  
cdjuarez@unitam.com
- CD. JUÁREZ PASEO VICTORIA**  
Av. Teófilo Borunda # 8670-A L.14 y 15  
esq. con Paseo de la Victoria  
Col. Partido Iglesias C.P. 32528  
(Plaza Comercial Paseo Victoria),  
Cd. Juárez, Chihuahua.  
Tel. (656) 634-4051 / 634-4052  
juarezvictoria@unitam.com
- CD. DEL CARMEN**  
Calle 47 entre 26 y 36 Num. 63  
Col. Santa Margarita CP.24120  
Tel. (938) 382-8266 / 382-0125  
cdcarmen@unitam.com
- CHIHUAHUA**  
Boulevard Antonio Ortiz Mena  
#120 Col. San Felipe  
Tel. (614) 414-0562 / 414-3764  
chihuahua@unitam.com
- CULIACÁN**  
culiacan@unitam.com
- DURANGO**  
Francisco, Villa # 200, Plaza  
Jardines, Fracc. La Glorietta,  
Durango, Dgo. Local 4  
Tel. (618) 810-1607 / 810-1635  
durango@unitam.com
- ECATEPEC**  
Via Morelos No. 102, Manzana 1,  
Lote 4 y 5 colonia Nuevo Laredo  
C.P. 55080, Ecatepec de Morelos,  
Edo. de México  
ecatepec@unitam.com
- GUADALAJARA NIÑOS  
HÉROES**  
Av. Niños Héroes No. 2716 - 4  
Esquina Ave. Arcos Col. Jardines  
del Bosque C.P. 44520  
Tel. (33) 3647-5533 / 3647-5530  
guadalajara@unitam.com
- GUADALAJARA AMÉRICAS**  
Av. Américas # 28, Col. Lafayette  
Guadalajara, Jalisco. C.P. 44150  
Tel. (33) 1652-4759 / 1652-4761  
guadalajaramericas@unitam.com
- HERMOSILLO**  
Nayarit 9 Esquina Mariano  
Matamoros P/B, Col. San Benito,  
Hermosillo, Sonora C.P. 83190  
Tel. (662) 214-7405 / 214-6094  
hermosillo@unitam.com
- IZTACALCO**  
Avenida Javier Rojo Gómez #210  
Esquina Sur 12, Colonia Agrícola  
Oriental, Delegación Iztacalco,  
C.P. 08500 Local 02  
Tel. (55) 2124-6861 / 2124-6862  
iztacalco@unitam.com
- LOS CABOS**  
5 de Febrero, local 1 manzana  
220 S/N, Col. Ejidal Chamizal,  
Los Cabos San Lucas, Baja  
California Sur, C.P. 23470  
Tel. (624) 247-0561 / 247-0562  
loscabos@unitam.com
- LEÓN**  
Boulevard Hidalgo #1820  
Col. San Jerónimo C.P.37204  
Tel. (477) 717-2221 / 717-2295  
leon@unitam.com
- MÉRIDA**  
Circuito colonia entre calle 9  
y calle 7 plaza pensiones 217-B  
Col. García Gineres, Mérida,  
Yucatán C.P. 97070  
Tel. (999) 925-6539 / 925-6550  
merida@unitam.com
- MEXICALI**  
Av. Herrero Sur, Local 2098 1 y 2  
planta baja, Esq. con Calzada Justo  
Sierra, Col. Burocrata Mexicali,  
Baja California C.P. 21020  
Tel. (686) 554-3705 / 554-3539  
mexicali@unitam.com
- MONTERREY MITRAS**  
Avenida Madero No 3540 Pte.  
Col. Mitras Sur C.P.64020  
Tel. (81) 8342-4370 / 8346-4883  
monterrey@unitam.com
- MONTERREY GUADALUPE**  
Carretera Miguel Alemán #4425  
Colonia Linda Vista Guadalupe,  
Nuevo León C.P. 67130  
Tel. (81) 8394-4214 / 8394-5282  
monterreygpe@unitam.com
- MORELIA**  
morelia@unitam.com
- NAUCALPAN**  
Plaza Mach, Local 2 A; Via Gustavo  
Baz No. 128, Fraccionamiento Bosques  
de Echegaray, C.P. 53310  
Tel. (55) 5560-9570 / 5560-9571  
naucalpan@unitam.com
- POZA RICA**  
Av. Juárez 102-A Col. 27 de  
Septiembre, C.P.93320  
Poza Rica, Veracruz,  
Tel. (782) 826-7523 / 826-7547  
pozarica@unitam.com
- PUEBLA 25 SUR**  
Calle 25 sur esquina av. 25 Pte.  
#2502, Colonia Volcanes, Puebla.  
CP. 72410 Local 1 A  
Tel. (222) 237-8859 / 243-8066  
puebla25@unitam.com
- PUEBLA CIRCUITO JPABLO**  
Circuito Juan Pablo II, #1715, Rivera  
del Atoyac, Puebla, Pue. C.P. 72430  
Tel. (222) 237-9266 / 240-2236  
pueblajpablo@unitam.com
- QUERÉTARO**  
Avenida Constituyentes  
No. 126 Poniente (Esquina  
con calle Ignacio Pérez) Local 3,  
Zona Centro, C.P. 76000  
Tel. (442) 215-8773 / 215-8794  
queretaro@unitam.com
- REYNOSA**  
Edificio San Miguel Bosque  
Boulevard Morelos No. 2424  
Col. Prolongación Longoria,  
Local 3 C.P. 88660  
Tel. (899) 923-6884 / 925-3580  
reynosa@unitam.com
- SALTILLO**  
Bld. Venustiano Carranza 1921  
Col. República Poniente  
C.P. 25265 Saltillo, Coahuila  
Tel. (844) 430-9431 / 688-7315  
saltillo@unitam.com
- SAN LUIS POTOSÍ**  
Calle Costado Sur Central  
Camionera No. 376, Col. El Paseo  
C.P. 78320, San Luis Potosí  
Tel. (444) 816-8716 / 818-7180  
sanluis@unitam.com
- TIJUANA**  
Av. Diego Rivera 2589, Local 1 B,  
edificio Ethel, Esq. Blvd. Sánchez  
Taboada, Zona Urbana, Río Tijuana,  
Tijuana, Baja California, C.P. 22010  
Tel. (664) 210-4967 / 210-4968  
tijuana@unitam.com
- TOLUCA**  
Avenida José María Pino Suárez,  
No. 1419E, Col. Valle Verde C.P. 50160  
Tel. (722) 280-2066 / 280-2088  
toluca@unitam.com
- TORREÓN JUÁREZ ORIENTE**  
Av. Juárez #3510 Oriente C.P. 27000  
Tel. (871) 688-1166 / 688-1167  
torreon@unitam.com
- TORREÓN INDEPENDENCIA**  
Boulevard Independencia # 37 L. 25  
Col. Los Ángeles, Torreón Coahuila  
C.P. 27140  
Tel. (871) 718-5455 / 718-5716  
torreonindependencia@unitam.com
- VERACRUZ**  
Av. Miguel Alemán Valdés Núm. 43,  
entre Sánchez Tagle y Campero  
Col. Zona Centro, C.P.91700, Veracruz  
Tel. (229) 931-5255 / 931-4764  
veracruz@unitam.com
- VERACRUZ BOCA DEL RÍO**  
Bld. Adolfo Ruiz Cortines 1517,  
Costa de Oro, Boca del Río,  
Veracruz, C.P. 94299  
Tel. (229) 375-3701 / 375-3702  
veracruzbocadelrio@unitam.com
- VILLAHERMOSA ATASTA**  
Av. Adolfo Ruiz Cortines, Núm. 1420  
Local H-17 Y H-24, Plaza Las Américas  
(Antes plaza Gigante) Col. Atasta,  
C.P.86100 Villahermosa  
Tel. (993) 316-8068 / 316-7984  
villahermosa@unitam.com
- VILLAHERMOSA UNIVERSIDAD**  
Ave. Universidad 322-B  
Col. El Recreo, Villahermosa  
Tel. (993) 142-0961 / 142-0962  
villauniversidad@unitam.com

### OFICINAS CORPORATIVAS:

Carr. Tampico-Mante 2602,  
Col. Niños Héroes C.P. 89359  
Tampico, Tamaulipas, México  
Tel. (833) 227-3750 con 30 líneas

[www.unitam.com](http://www.unitam.com)



Unitam Uniformes







FOTOGRAFIA: Mijael A. Camero, Alejandro Salazar, DSEKO SPA. www.fffdefee.com



[www.unitam.com](http://www.unitam.com)

   Unitam Uniformes