

Stile e Sicurezza

SOLMUR M.C SRL

Catalogo Cancellate 2026

Milano e provincia



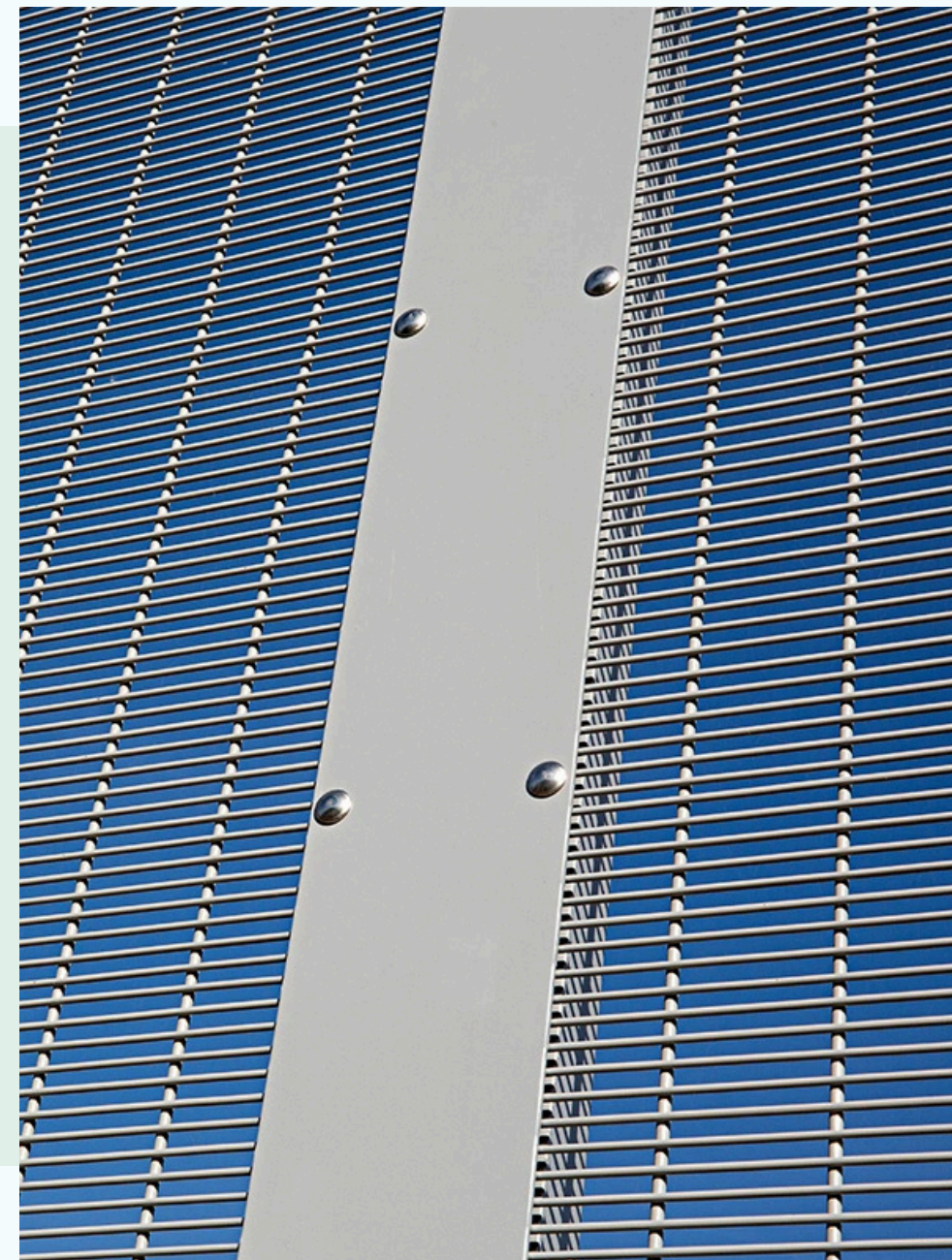
Una cancellata non è una semplice recinzione, ma un elemento fondamentale per delimitare, proteggere e valorizzare ogni spazio, garantendo la necessaria privacy e definendo il carattere di un ingresso. Le nostre soluzioni fondono design e robustezza: l'impiego dell'acciaio permette di dare vita a strutture solide, durevoli e distintive. Offriamo un'ampia gamma di modelli per adattarsi a ogni contesto, dalle linee più classiche a quelle moderne e contemporanee.

Le nostre cancellate sono disponibili in versione zincata, per una protezione ottimale, o verniciata, per un risultato personalizzato e raffinato. Entrambe le opzioni sono progettate per durare nel tempo e valorizzare ogni ingresso con eleganza e carattere.



Indice

<i>Cancellata Anticlea</i>	<i>pagina 1</i>
<i>Cancellata Giglio</i>	<i>pagina 3</i>
<i>Cancellata Talialive</i>	<i>pagina 5</i>
<i>Cancellata Safety</i>	<i>pagina 8</i>
<i>Cancellata Safety Macs</i>	<i>pagina 10</i>
<i>Cancellata Acumina</i>	<i>pagina 11</i>
<i>Cancellata Celeno</i>	<i>pagina 13</i>

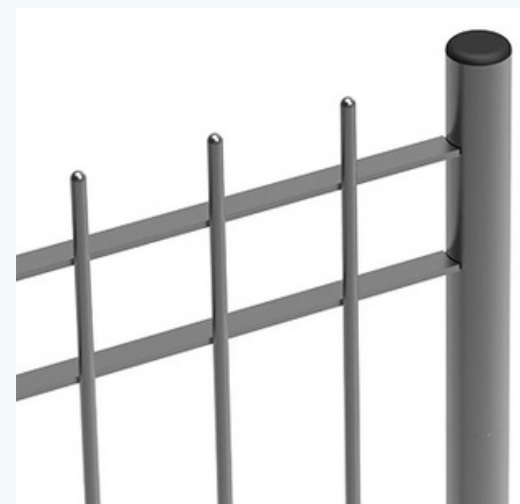


Cancellata Anticlea



La Cancellata Anticlea, è la soluzione che coniuga eleganza, solidità e funzionalità, ideale per la recinzione di aree di pregio ed edifici.

Progettata con un sistema costruttivo innovativo che impiega un tondino pieno da 12 mm, ANTICLEA si distingue per un sistema di aggancio brevettato con spinetta a scomparsa. Questa tecnologia offre robustezza, garantendo al contempo un'estetica pulita, priva di elementi esterni, e un elevato standard di sicurezza.



Caratteristiche cancellata Anticlea:

Dimensioni

- Coppie di piatti orizzontali 25×6 mm ad interasse 100 mm
- Tondi verticali diametro 12 mm ad interasse 110 mm

Materiale

- Acciaio S235JR UNI EN 10025

Rivestimento

- Rivestimento zincatura a caldo UNI EN ISO 1461
- Verniciatura con Poliestere

Colori

- Colore standard grigio micaceo, altri colori secondo tabella RAL

Sistema di fissaggio

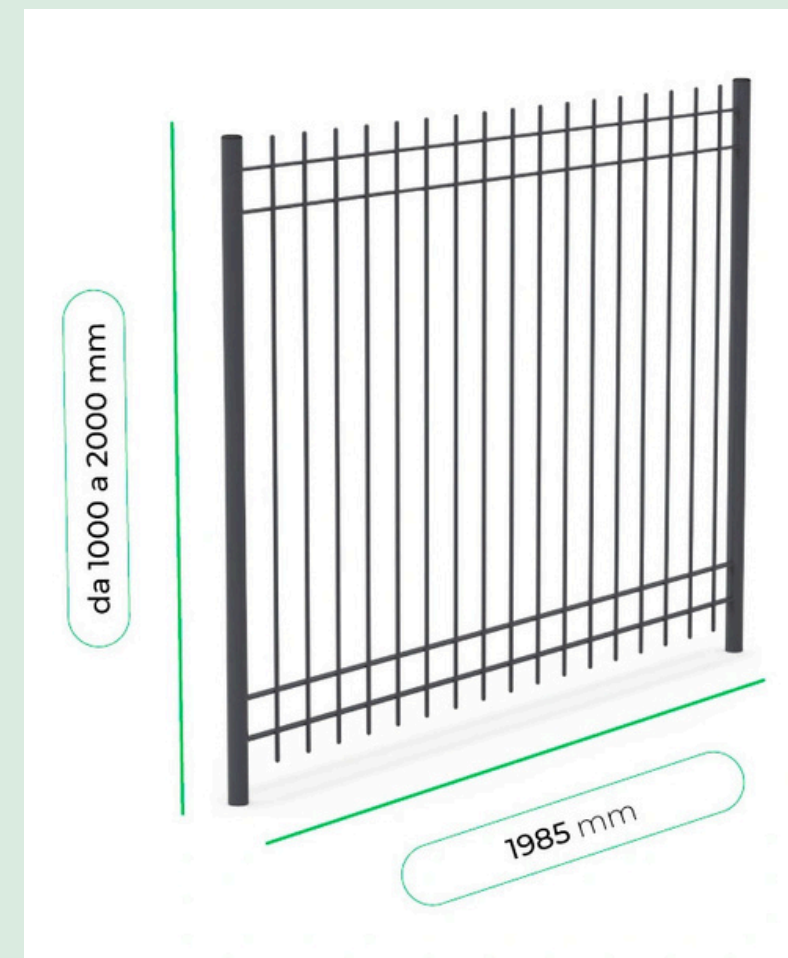
- Spinetta a scomparsa in acciaio inox

Piantane

- Piantana in tubo Ø 50 / Ø 60 mm

Cancelli

- Cancelli a battente un'anta/due ante
- Cancelli scorrevoli



La recinzione in grigliato elettrosaldato modello ANTICLEA® è costituita da pannelli modulari, monolitici, non giuntati o affiancati, altezza da 1000 mm a 2000 mm, larghezza 1985 mm, maglia 100×110 mm.

Costituita da due/tre coppie di piatti orizzontali, rispettivamente superiori e inferiori, spallati e forati alle due estremità (25×6 a interasse 100 mm), intercollegati per elettrosaldatura da una pluralità di tondi verticali (Ø 12 mm a interasse 110 mm) arrotondati alle due estremità.

Interasse pali: 2000 mm.

Cancellata Giglio



RECINTHA® GIGLIO è la recinzione residenziale modulare che si ispira all'eleganza delle recinzioni tipiche delle dimore patrizie dei primi del '900. Caratterizzata da punte a forma di giglio e da una struttura tubolare, questa cancellata offre un'estetica distintiva e senza tempo. Il trattamento con vernici a polvere garantisce un effetto anticato e artigianale, rendendola la scelta ideale per contesti e residenze di classe.



Caratteristiche Cancellata Giglio:

Dimensioni

Profili tubolari verticali ad interasse 110 mm Ø 16 mm con puntali a “Giglio”
Correnti orizzontali a “U” 20x30x20x3 mm

Materiale

Acciaio S235JR UNI EN 10025 zincato Sendzimir

Rivestimento

Verniciatura con Poliesteri

Colori

Nero micaceo, altri colori secondo tabella RAL

Sistema di fissaggio

Giunto “Granchio”

Squadretta di fissaggio

Piantane

Piantana in tubo Ø 40 mm

Cancelli

Cancelli a battente un’anta, due ante, scorrevoli

Recinzione modulare in pannelli costituita da tubolare diametro 16 mm montati con puntali in ferro forgiato a giglio.

Tali tubi sono posti saldati da interasse 112 mm in correnti profilo a “C” 30x20x2 mm.

Il tutto montato su palo tubolare diametro 40 mm con apposite orecchiette di supporto.



Cancellata Talialive



TaliAlive è la recinzione schermante in acciaio COR-TEN, che unisce un design moderno alla massima funzionalità di protezione della privacy.

L'acciaio Corten è un materiale particolarmente resistente grazie alla propria composizione metallica che, ossidandosi nel tempo, forma una patina superficiale ampliando ulteriormente la resistenza agli agenti atmosferici senza richiedere manutenzione o verniciatura.

Con il passare del tempo si arricchisce di cromie e sfumature naturali, valorizzando l'ambiente circostante.

La cancellata TaliAlive è disponibile nella versione **Screen**, ideale per garantire una maggiore riservatezza. Su richiesta, è disponibile anche la versione con ossidazione accelerata.



Caratteristiche cancellata Talialive:

Dimensioni

Maglia 46×132 mm

Profili TALIA® e TALIA® SCREEN orizzontali/verticali

Tondi verticali Ø 4 mm

Materiale

Acciaio S235JR UNI EN 10025 oppure

Acciaio COR-TEN S355JOWP

Trattamento

Eventuale ossidazione accelerata

Sistema di fissaggio

Bullone antifurto TTQST M10x30 Inox o Nerinox

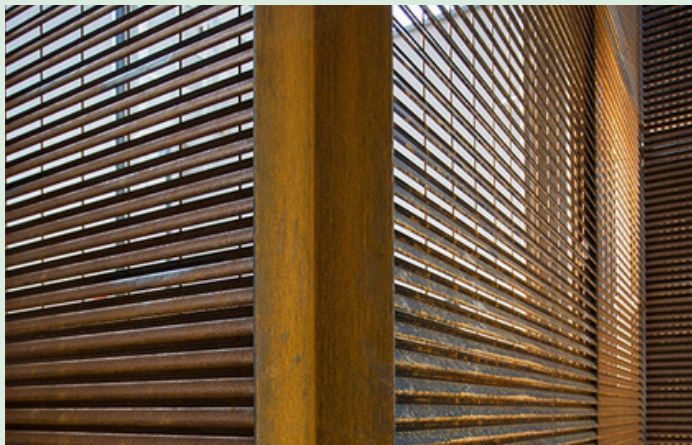
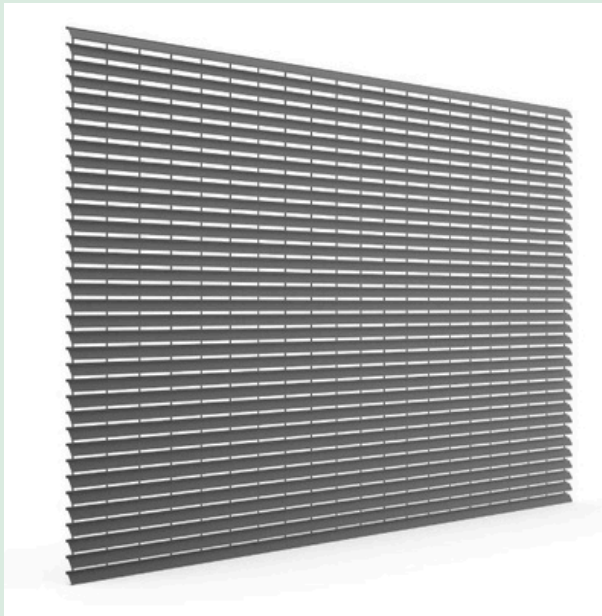
Piantane

Piantana in piatto 60×7 mm o 80×8 mm su richiesta specifica di progetto.

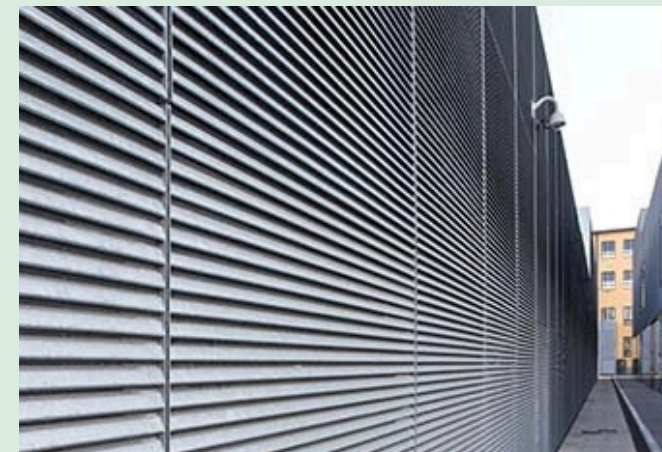
La recinzione in corten TALIALIVE e SCREEN è costituita da pannelli modulari, monolitici, maglia 46×132 mm, profili orizzontali a sezione speciale (interasse 46 mm), collegamenti verticali in tondo da diametro 4 mm (interasse 132 mm). Piantane in piatto 60×7 mm o 80×8 mm saldate alle 2 estremità in modo da costruire un monoblocco già pronto per la posa in opera, dotate di opportune forature per il bloccaggio di pannelli consecutivi. Interasse: 1650-2000 mm.



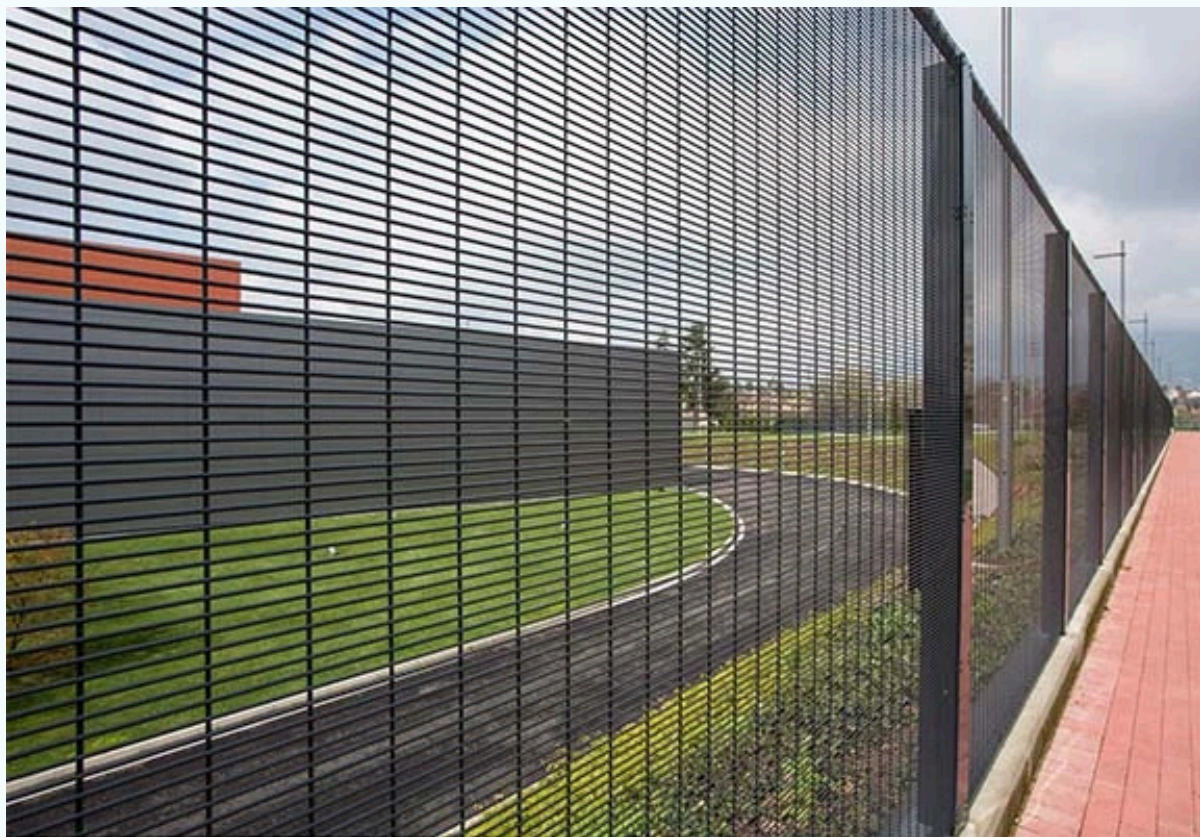
Versione Standard



Versione Screen



Cancellata Safety



La cancellata SAFETY è La Recinzione ad Alta Sicurezza con caratteristiche che la rendono invalicabile, antitaglio e anti scavalco grazie all'assenza di appigli. il sistema di fissaggio con palo ad Omega e la bulloneria in acciaio inox antifurto potenziano notevolmente le sue capacità difensive. È possibile aggiungere **traversi di rinforzo** (superiori e inferiori) per incrementare la rigidità della recinzione oppure il **sistema di videosorveglianza Safety Macs (esterno o integrato)**.



Caratteristiche cancellata Safety:

Dimensioni

Maglia 12,7×76,2 mm

Tondo diametro 4 mm

Pannelli di rete elettrosaldata in tondino di acciaio Ø 4 mm tipo zinco alluminato.

Pali in profilo ad Omega simmetrico con piatto di chiusura di 90×4 mm e 120×4 mm.

Materiale

Acciaio S235JR UNI EN 10025 zincato secondo la Norma UNI EN 10244-2

Filo in lega eutettica ZN 95% – al 5%

Rivestimento

Verniciatura a polveri poliestere termoindurenti.

Colori

Verde RAL 6005, altri colori a richiesta secondo tabella RAL

Sistema di fissaggio

Piatto con bulloneria antifurto (Bulloni di fissaggio in acciaio inox a testa tonda con quadro sottotesta e dadi di sicurezza con testa autotranciante).

Cancelli

Cancelli a battente un'anta, due ante, scorrevoli

Trattamenti

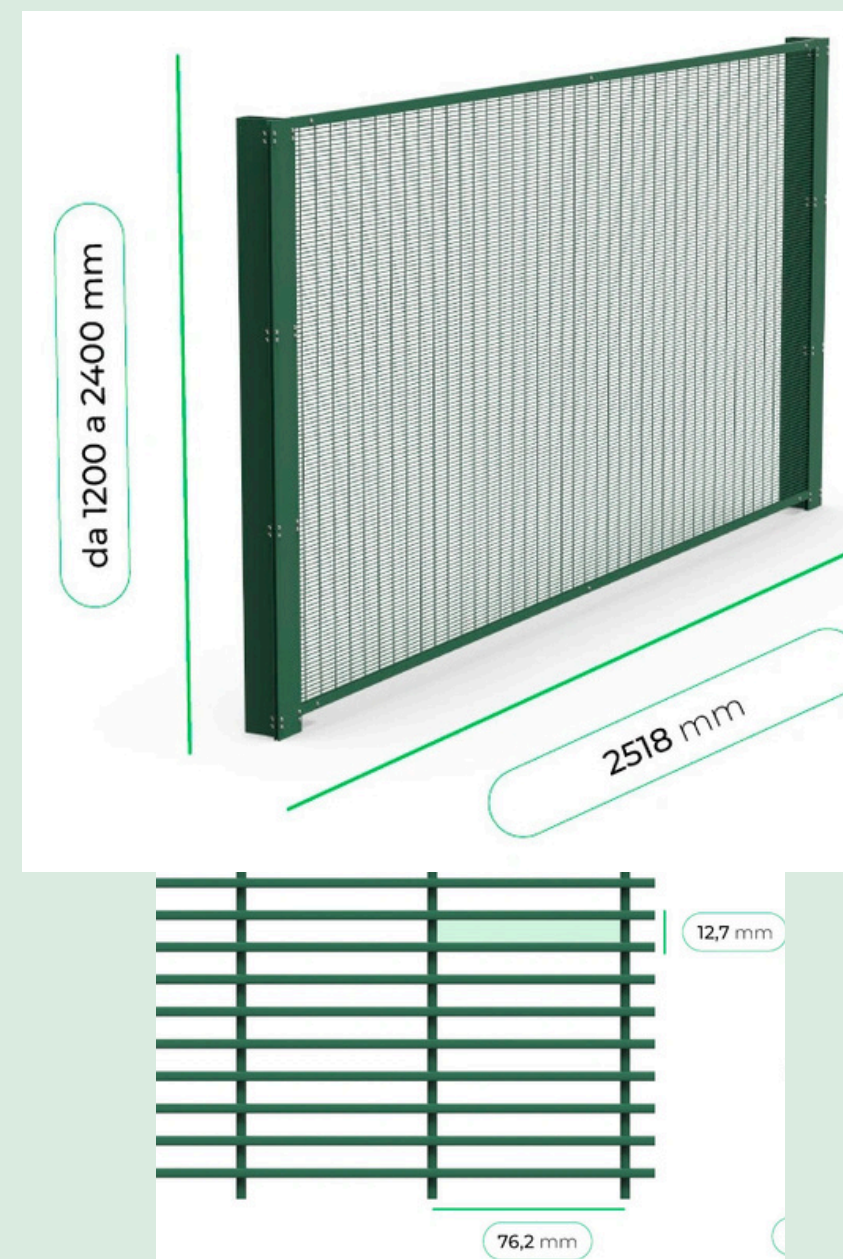
Trattamento con verniciatura a polveri poliestere termoindurenti.

Pannelli di rete elettrosaldata in tondino di acciaio Ø 4 mm tipo zinco alluminato.

Maglia 12,7×76,2 mm.

Pali in profilo ad Omega simmetrico con piatto di chiusura di 90×4 mm e 120×4 mm.

Interasse pali: 2550 mm per Omega 60x40x25x3 mm e 2580 mm per Omega 120x60x30x3 mm.



Cancellata Safety Macs

La Sicurezza Passiva della Cancellata Safety e i Sistemi di Allarme MACS

La sicurezza passiva della cancellata Safety si combina perfettamente con l'elettronica avanzata dei sistemi di allarme MACS Fences, creando una recinzione intelligente esclusiva che garantisce elevati standard di sicurezza grazie ai sensori integrati.

Funzionalità del Sistema MACS

Con il sistema MACS, i sensori elettronici (esterni o integrati) installati lungo tutto il perimetro della cancellata sono in grado di rilevare vibrazioni, urti e tentativi di taglio o scavalco. Questi inviano un allarme e indicano con precisione la zona interessata, distinguendo con grande accuratezza tra eventi naturali e accidentali. La sua facilità di installazione e la possibilità di monitoraggio da remoto rappresentano un notevole progresso nella sicurezza perimetrale.

Gestione e Monitoraggio

Il sistema MACS può essere gestito a distanza tramite un portale integrato, grazie a una scheda di rete con comunicazione Ethernet. Questo consente di programmare e riprogrammare le diverse zone del perimetro recintato, anche con sensibilità variabile per ciascun sensore, e di monitorare gli eventi in tempo reale.



Sensore Macs Esterno

I cavi e i sensori sono montati sopra la rete della cancellata e collegati al pannello di controllo.



Sensore Macs Integrato

I sensori e i cavi sono integrati nella struttura della recinzione, rendendoli invisibili e ben protetti. Ogni sensore è responsabile del controllo di due pannelli.

Cancellata Acumina



ACUMINA è la cancellata di sicurezza elegante e funzionale, progettata per essere difficile da scavalcare, con un sistema modulare a pannelli.

Disponibile con finitura zincata, con verniciatura (anche con finitura micacea) per personalizzare l'estetica della cancellata. Può essere montata con **piantana in piatto** 60×7 mm o nel modello "Old" con **palo conificato**, per adattarsi a diverse preferenze stilistiche e funzionali.



Caratteristiche cancellata Acumina:

Dimensioni

Profili tubolari verticali tronco conici ad interasse 117 mm diametro 20 mm

Correnti orizzontali a "U" 25x50x25x2 mm

Materiale

Acciaio S235JR UNI EN 10025

Rivestimento

Zincatura a caldo UNI EN ISO 1461

Verniciatura con Poliестere

Colori

Verde RAL 6005, altri colori secondo tabella RAL

Sistema di fissaggio

Bulloni antifurto TTQST M10x30 inox

Piantane

Piantana in piatto 60x7 mm

Cancelli

Cancelli a battente un'anta, due ante, scorrevoli.

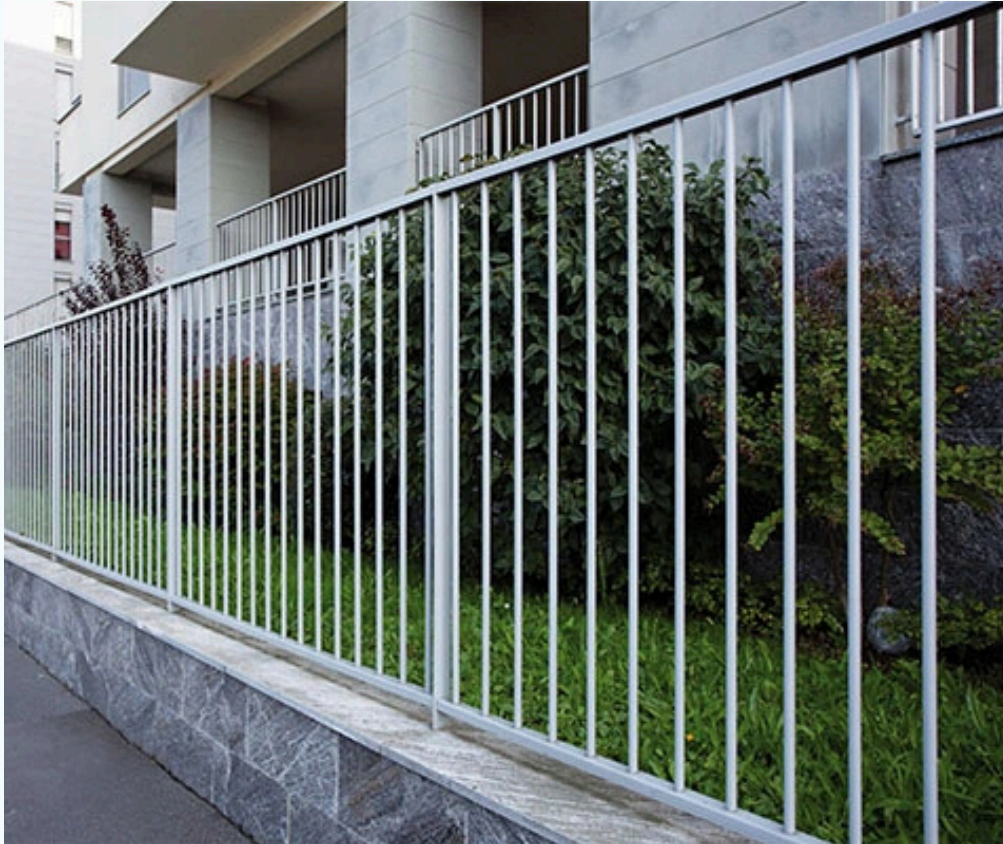
La cancellata modello ACUMINA® è costituita da pannelli modulari standard, a profili verticali tubolari rastremati tronco-conici in sommità, altezza mm ..., larghezza 1992 mm, diametro profili Ø 20 mm – sp. 1,5 mm, interasse profili 117 mm.

Correnti orizzontali, superiore ed inferiore del pannello, in profilato ad U 25x50x25x2 mm, dotati di piastrina forata per l'aggancio alle piantane.

Interasse pali: 2000 mm.



Cancellata Celeno



CELENO è una cancellata robusta, elegante e versatile che si adatta a numerosi contesti. Il design semplice e lineare la rende discreta e visivamente piacevole mentre la struttura senza appigli rende difficoltoso lo scavalco, scoraggiandone eventuali tentativi. L'assenza di punte e parti contundenti la rende ideale per recintare zone residenziali e parchi pubblici.



Caratteristiche cancellata Celeno:

Dimensioni

Profili tubolari verticali ad interasse 117 mm diametro 20 mm

Correnti orizzontali a "U" 25x50x25x2 mm

Materiale

Acciaio S235JR UNI EN 10025

Rivestimento

Zincatura a caldo UNI EN ISO 1461

Verniciatura con Poliesteri

Colori

Verde RAL 6005, altri colori secondo tabella RAL

Sistema di fissaggio

Bulloni antifurto TTQST M10x30 inox

Piantane

Piantana in piatto 60x7 mm

Cancelli

Cancelli a battente un'anta, due ante, scorrevoli

Pannelli modulari standard, a profili verticali tubolari, altezza da 950 mm a 2006 mm, larghezza 1992 mm, diametro profili \varnothing 20 mm – sp. 1,5 mm, interasse profili 117 mm.

Correnti orizzontali, superiore ed inferiore del pannello, in profilato ad U 25x50x25x2 mm – sp. 2 mm, dotati di piastra forata per l'aggancio alle piantane.

Interasse pali: 2000 mm.





Stile e Sicurezza

Solmur M.C. Srl

Via Sicilia, 15

20072 Pieve Emanuele (MI)

**Per informazioni e preventivi
gratuiti:**

stileesicurezza@gmail.com

www.stileesicurezza.it

393.930.6212