



**Wohnanlage Dorfanger Altkaditz** 01139 DRESDEN

Vogelschauperspektive (gesamte Wohnanlage)

besonders **WOHNEN** GmbH & Co.KG  
KIEFERNSTRASSE 3 01097 DRESDEN  
FON 0351 - 858 86 86 FAX 0351 - 858 86 88  
kontakt@besonderswohnen.de www.besonderswohnen.de



## LAGEPLAN - WOHNANLAGE



erstellt am 13.06.23

**Wohnanlage Dorfanger Altkaditz**

01139 DRESDEN

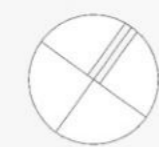
Übersichts-Lageplan M 1:500



**besonders WOHNEN** GmbH & Co.KG  
KIEFERNSTRASSE 3 01097 DRESDEN  
FON 0351 - 858 86 86 FAX 0351 - 858 86 88  
kontakt@besonderswohnen.de www.besonderswohnen.de



erstellt am 27.06.23





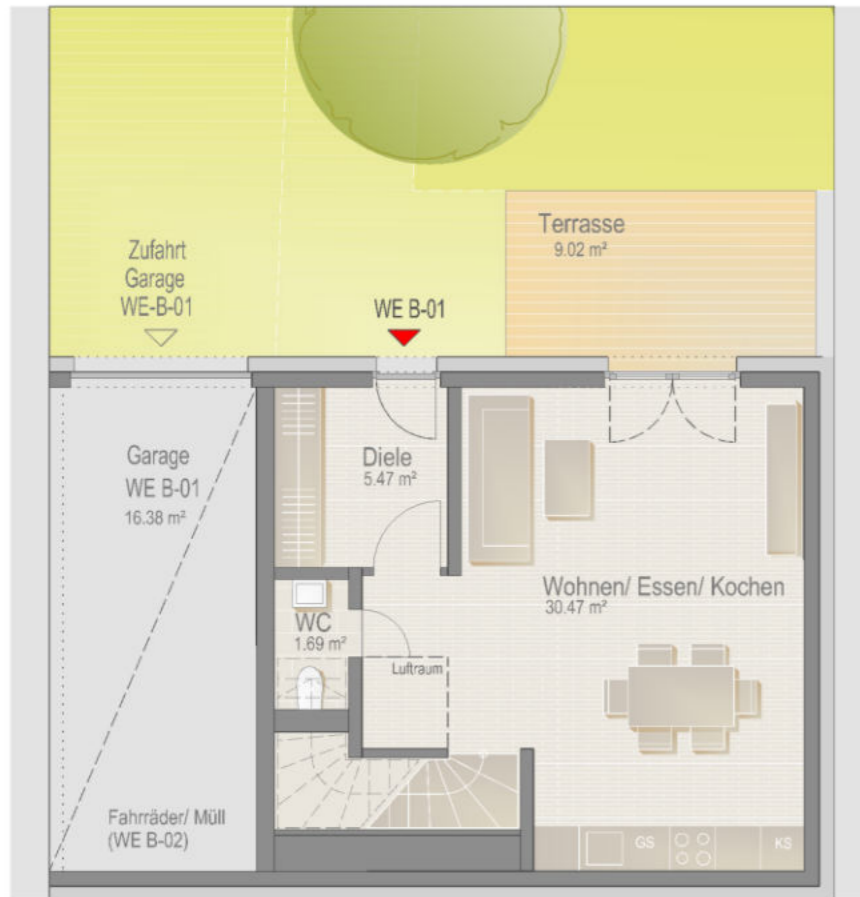


**Wohnanlage Dorfanger Altkaditz** 01139 DRESDEN

Innenhofperspektive (Haus B / C / D)

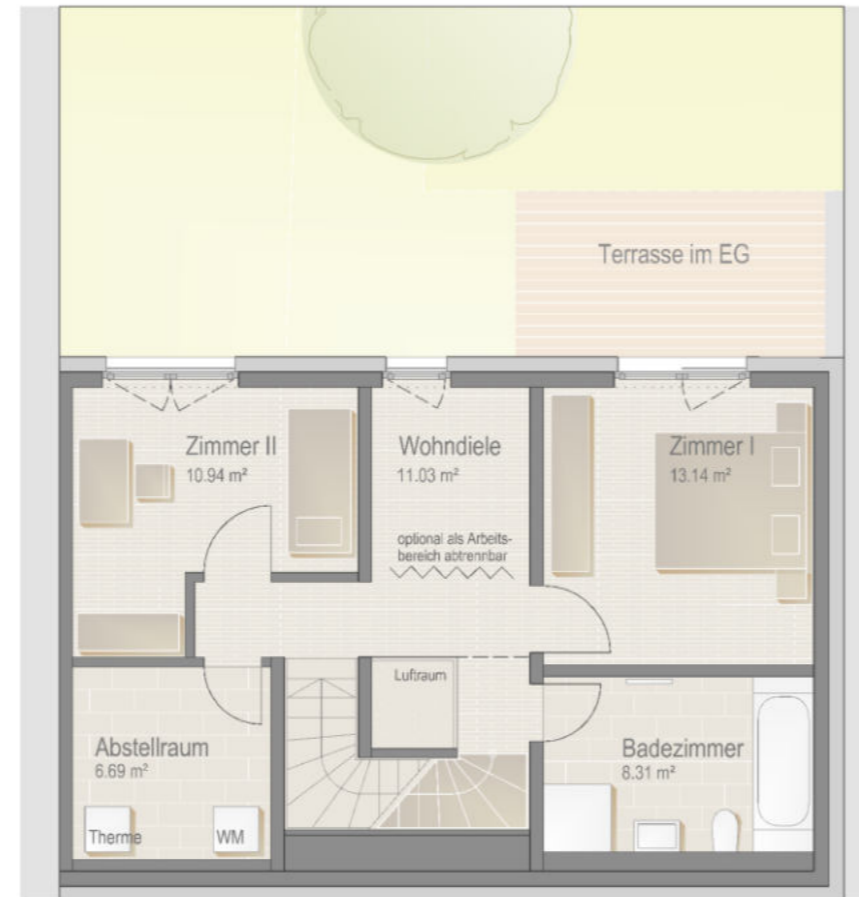
besonders **WOHNEN** GmbH & Co.KG  
KIEFERNSTRASSE 3 01097 DRESDEN  
FON 0351 - 858 86 86 FAX 0351 - 858 86 88  
kontakt@besonderswohnen.de www.besonderswohnen.de





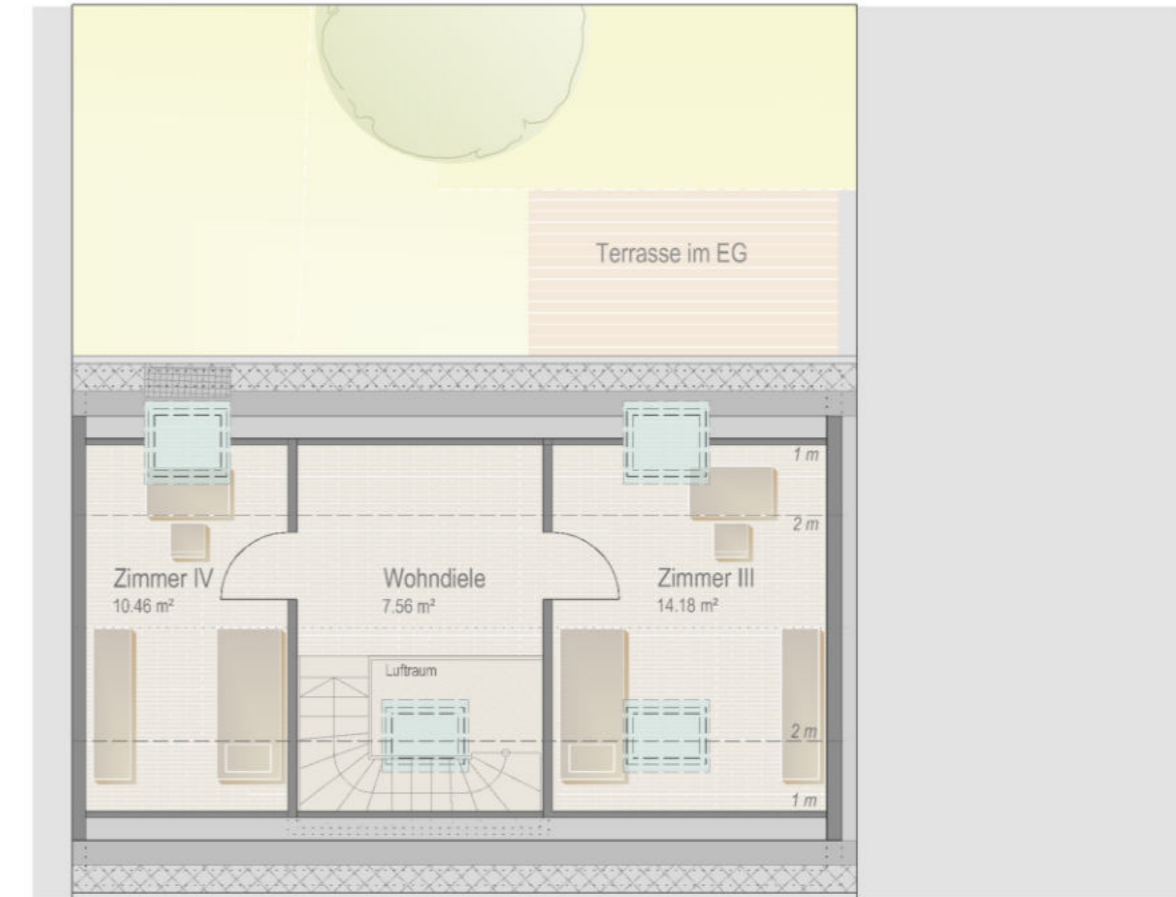
Erdgeschoss

Wohnküche	30,47 m <sup>2</sup>
Diele	5,47 m <sup>2</sup>
WC	1,69 m <sup>2</sup>
Terrasse (9 m <sup>2</sup> )	4,50 m <sup>2</sup>
<b>EG gesamt:</b>	<b>42,13 m<sup>2</sup></b>



Obergeschoss

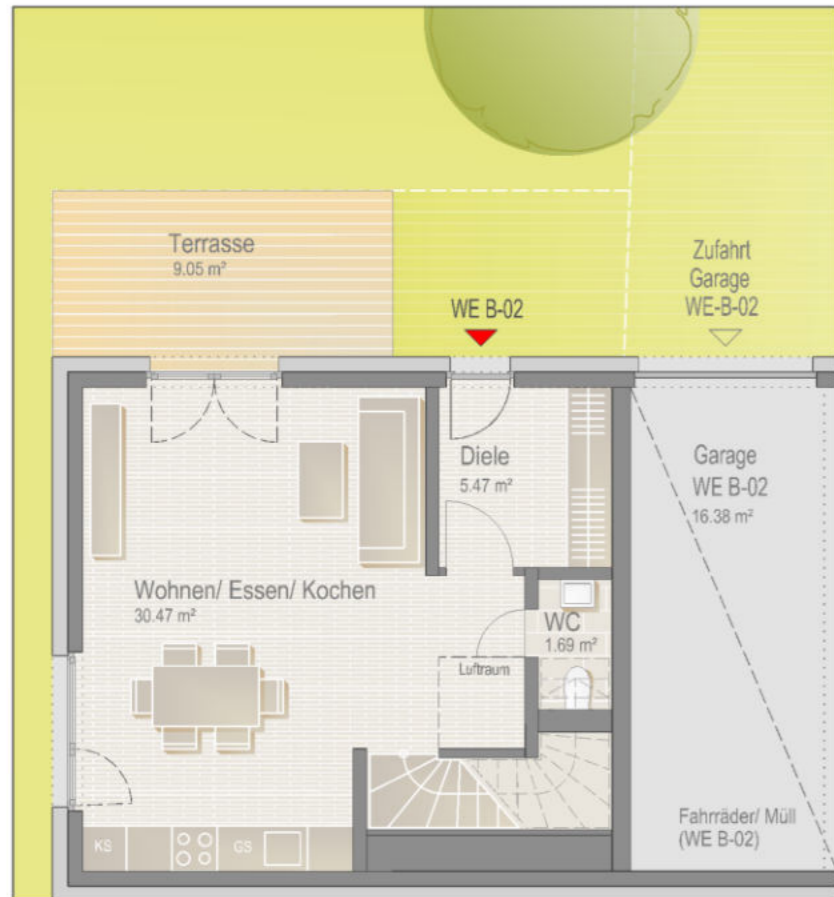
Zimmer I	13,14 m <sup>2</sup>
Zimmer II	10,94 m <sup>2</sup>
Wohndiele	11,03 m <sup>2</sup>
Badezimmer	8,31 m <sup>2</sup>
Abstellr. (6,69m <sup>2</sup> )	2,69 m <sup>2</sup>
	[4m <sup>2</sup> als Nebenfläche]
<b>OG gesamt:</b>	<b>46,11 m<sup>2</sup></b>



Dachgeschoss

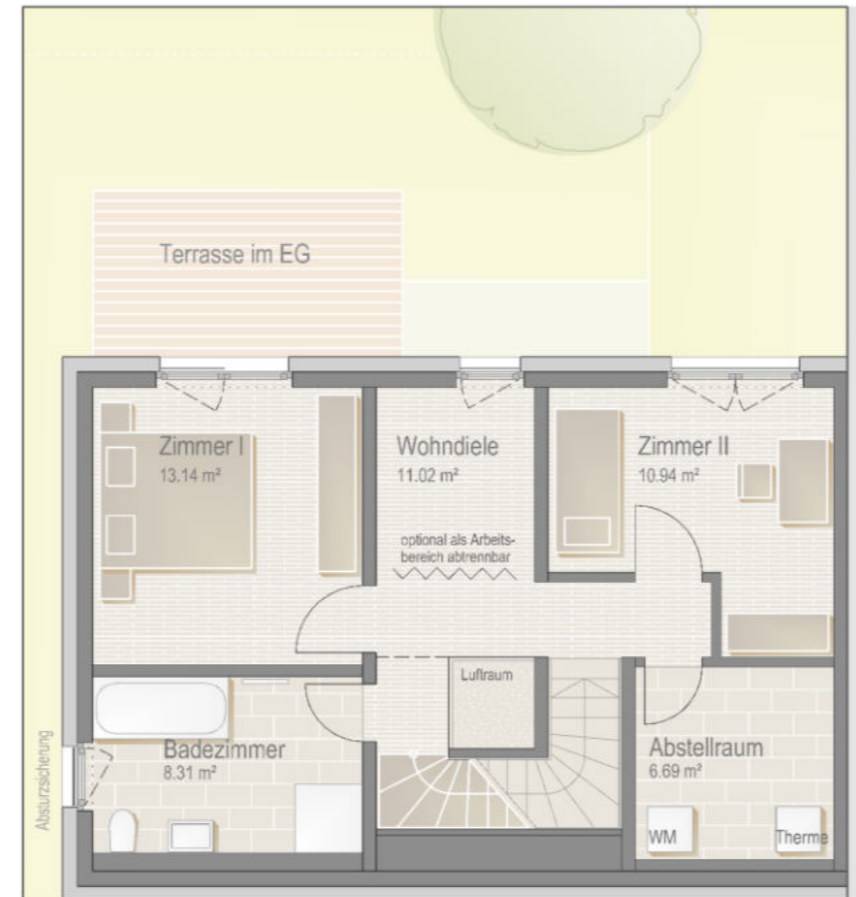
Zimmer III	14,18 m <sup>2</sup>
Zimmer IV	10,46 m <sup>2</sup>
Wohndiele	7,56 m <sup>2</sup>
<b>DG gesamt:</b>	<b>32,20 m<sup>2</sup></b>
<b>WFL:</b>	<b>120,44 m<sup>2</sup></b>
Grundstück	ca. 125 m <sup>2</sup>





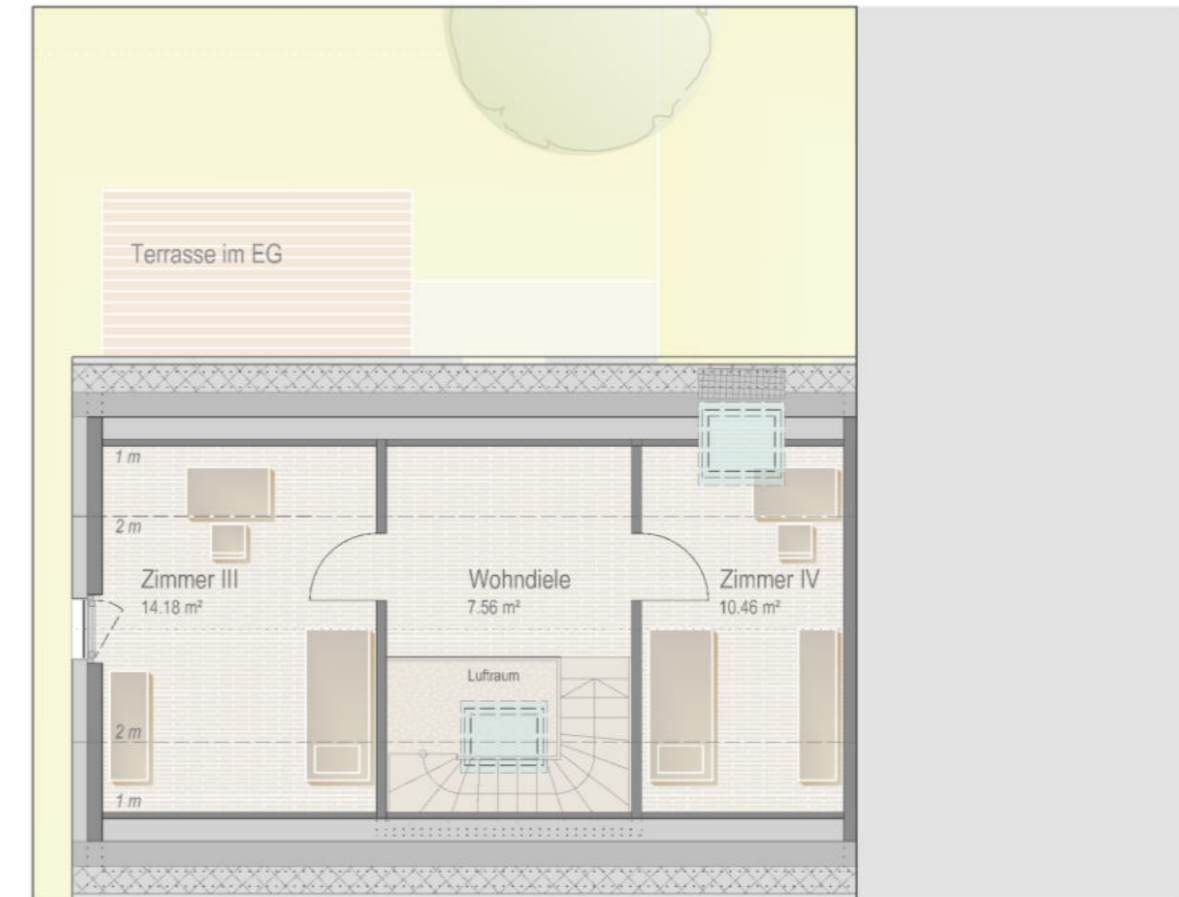
Erdgeschoss

Wohnküche	30,47 m <sup>2</sup>
Diele	5,47 m <sup>2</sup>
WC	1,69 m <sup>2</sup>
Terrasse (9m <sup>2</sup> )	4,50 m <sup>2</sup>
<b>EG gesamt:</b>	<b>42,13 m<sup>2</sup></b>



Obergeschoss

Zimmer I	13,14 m <sup>2</sup>
Zimmer II	10,94 m <sup>2</sup>
Wohndiele	11,03 m <sup>2</sup>
Badezimmer	8,31 m <sup>2</sup>
Abstellr. (6,69m <sup>2</sup> )	2,69 m <sup>2</sup>
[4m <sup>2</sup> als Nebenfläche]	
<b>OG gesamt:</b>	<b>46,11 m<sup>2</sup></b>

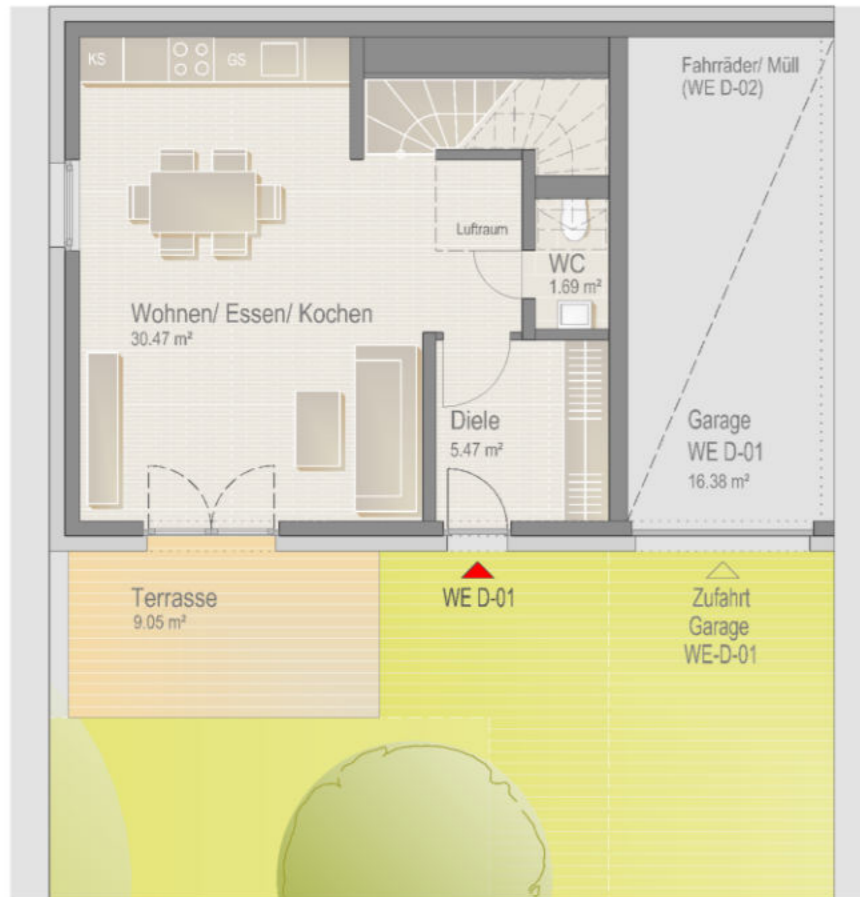


Dachgeschoss

Zimmer III	14,18 m <sup>2</sup>
Zimmer IV	10,46 m <sup>2</sup>
Wohndiele	7,56 m <sup>2</sup>
<b>DG gesamt:</b>	<b>32,20 m<sup>2</sup></b>
<b>WFL:</b>	<b>120,44 m<sup>2</sup></b>
Grundstück	ca. 215 m <sup>2</sup>

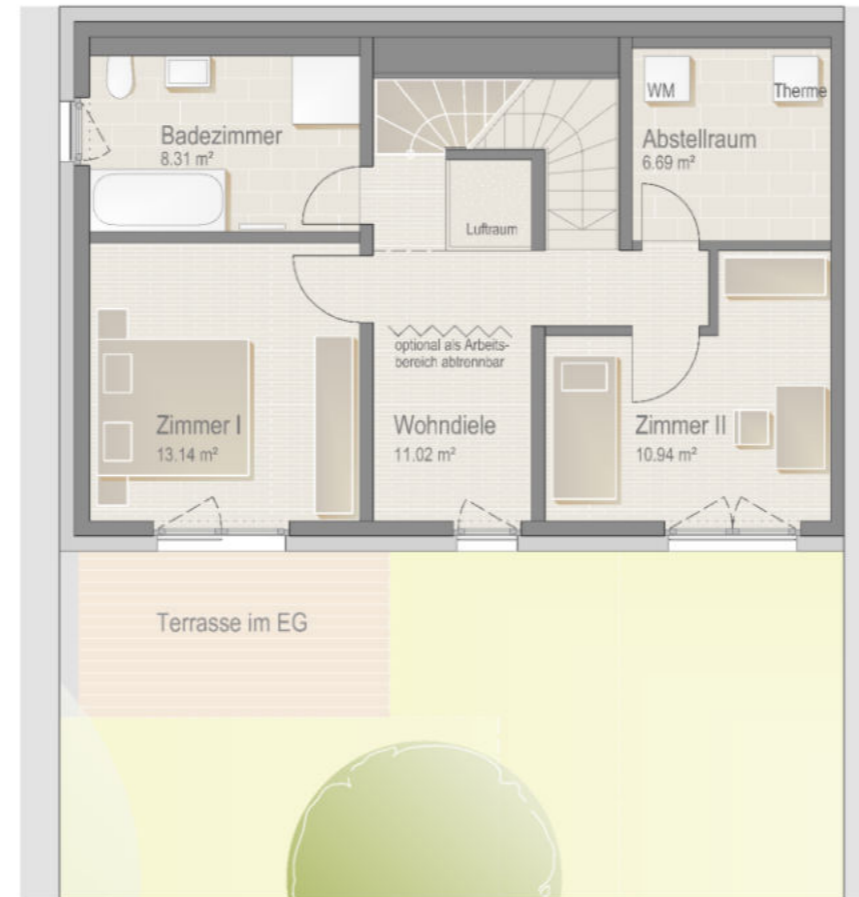






Erdgeschoss

Wohnküche	30,47 m <sup>2</sup>
Diele	5,47 m <sup>2</sup>
WC	1,69 m <sup>2</sup>
Terrasse (9 m <sup>2</sup> )	4,50 m <sup>2</sup>
<b>EG gesamt:</b>	<b>42,13 m<sup>2</sup></b>



Obergeschoss

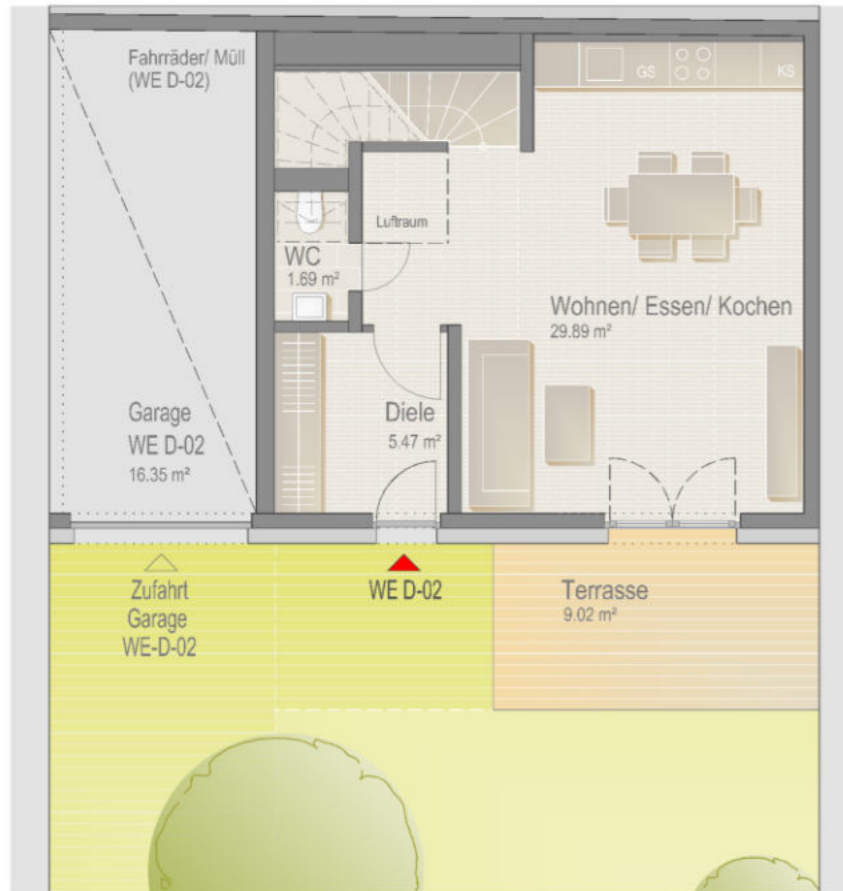
Zimmer I	13,14 m <sup>2</sup>
Zimmer II	10,94 m <sup>2</sup>
Wohndiele	11,02 m <sup>2</sup>
Badezimmer	8,31 m <sup>2</sup>
Abstellr. (6,69m <sup>2</sup> )	2,69 m <sup>2</sup>
[4m <sup>2</sup> als Nebenfläche]	
<b>OG gesamt:</b>	<b>46,10 m<sup>2</sup></b>



Dachgeschoss

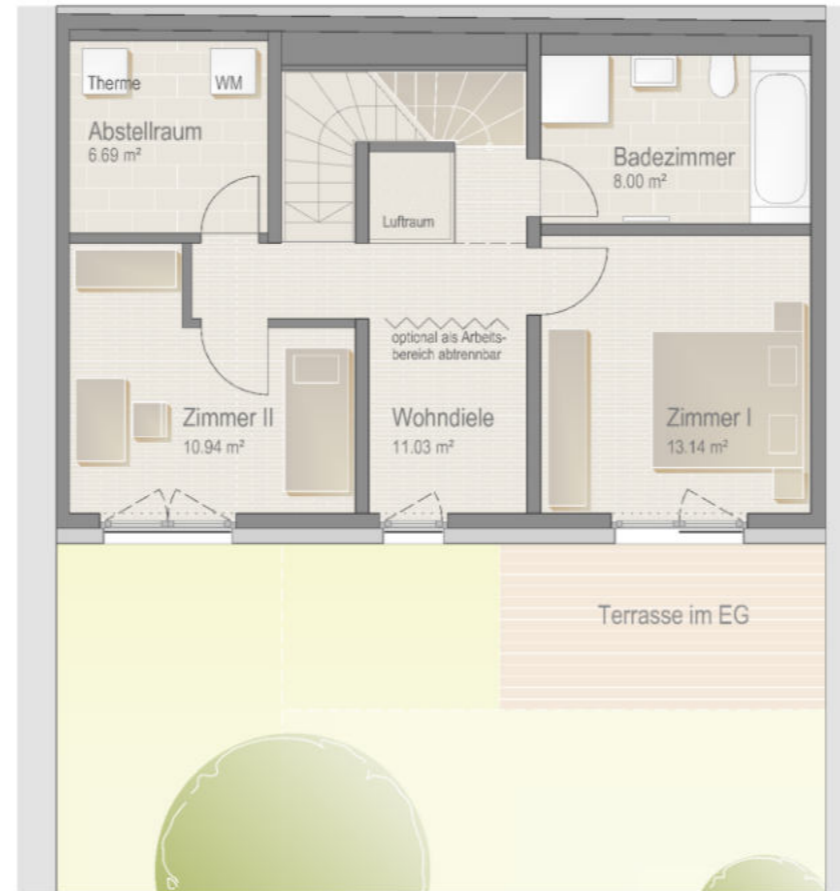
Zimmer III	14,18 m <sup>2</sup>
Zimmer IV	10,46 m <sup>2</sup>
Wohndiele	7,56 m <sup>2</sup>
<b>DG gesamt:</b>	<b>32,20 m<sup>2</sup></b>
<b>WFL:</b>	<b>120,43 m<sup>2</sup></b>
Grundstück	ca. 130 m <sup>2</sup>





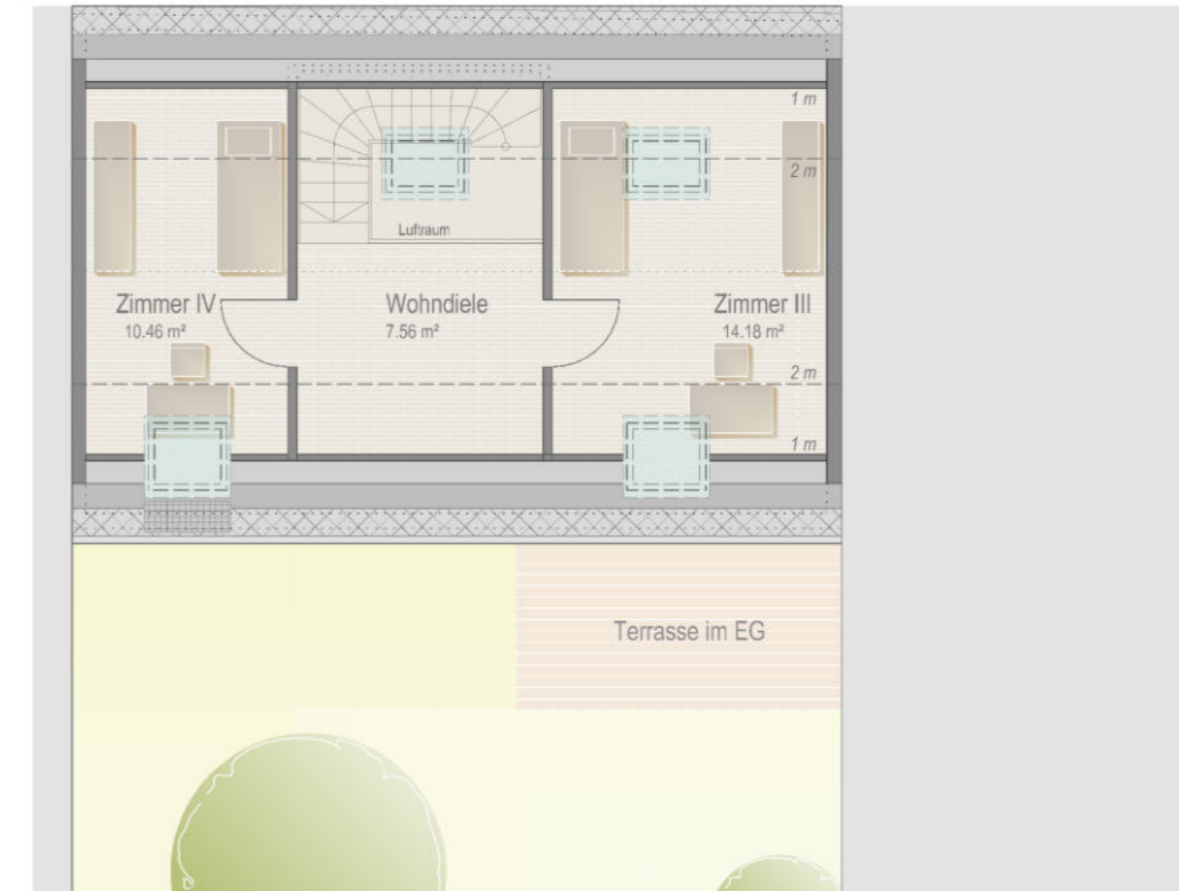
Erdgeschoss

Wohnküche	29,89 m <sup>2</sup>
Diele	5,47 m <sup>2</sup>
WC	1,69 m <sup>2</sup>
Terrasse (9 m <sup>2</sup> )	4,50 m <sup>2</sup>
<b>EG gesamt:</b>	<b>41,55 m<sup>2</sup></b>



Obergeschoss

Zimmer I	13,14 m <sup>2</sup>
Zimmer II	10,94 m <sup>2</sup>
Wohndiele	11,03 m <sup>2</sup>
Badezimmer	8,00 m <sup>2</sup>
Abstellr. (6,69m <sup>2</sup> )	2,69 m <sup>2</sup>
[4m <sup>2</sup> als Nebenfläche]	
<b>OG gesamt:</b>	<b>45,80 m<sup>2</sup></b>

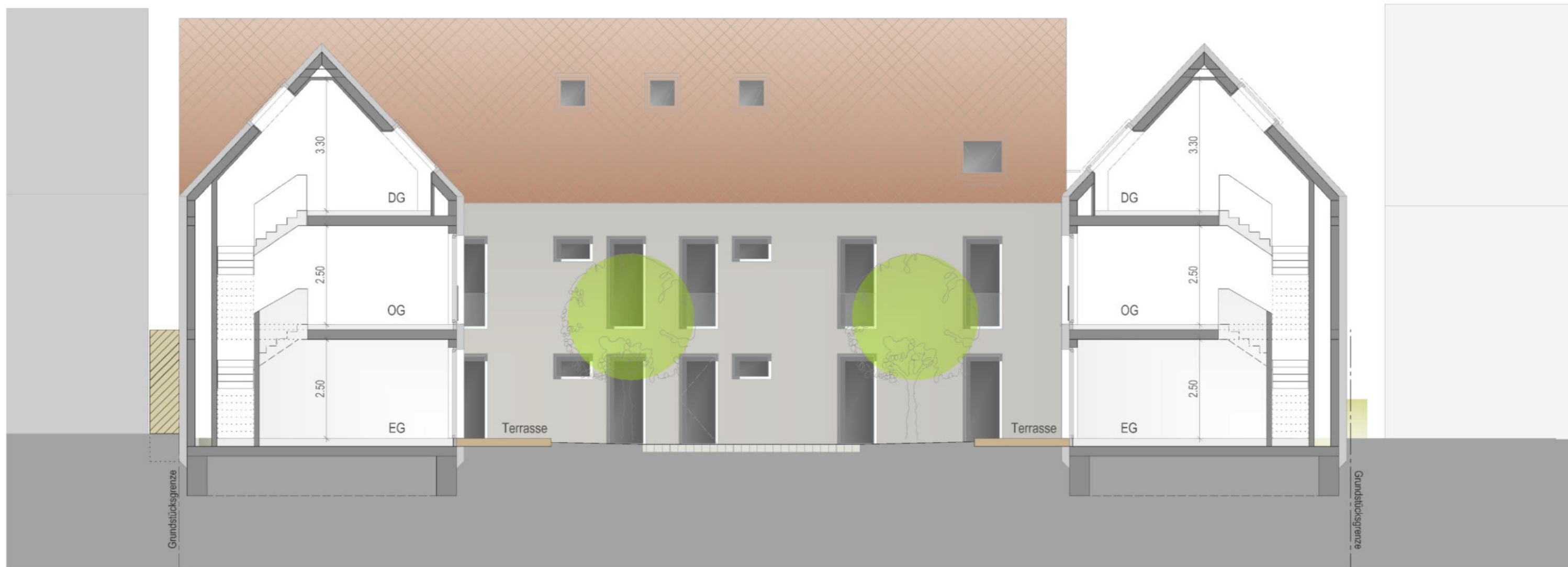


Dachgeschoss

Zimmer III	14,18 m <sup>2</sup>
Zimmer IV	10,46 m <sup>2</sup>
Wohndiele	7,56 m <sup>2</sup>
<b>DG gesamt:</b>	<b>32,20 m<sup>2</sup></b>
<b>WFL:</b>	<b>119,55 m<sup>2</sup></b>
Grundstück	ca. 130 m <sup>2</sup>







Haus B (WE B-01 und B-02)

Haus D (WE D-01 und D-02)