

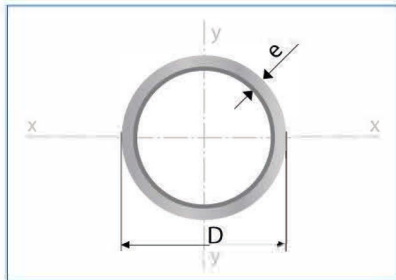
- Tubería Contra Incendios



Tubería
contra
incendios



Tubería contra Incendios



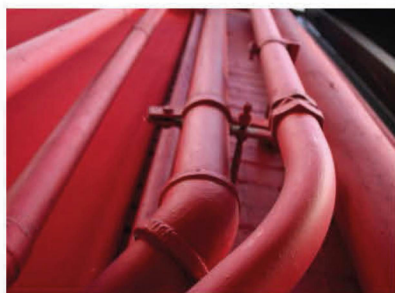
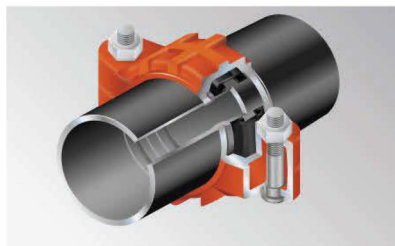
Largo Normal:
6 metros
Recubrimiento:
Negro
Norma de Calidad:
ASTM 795 - SCH 10 - NTC 5562
ASTM A 53 - SCH 40 - NTC 3470
Espesores:
Desde 2,11 a 7,11 mm
Acabado:
Con ranura o liso
Observaciones:
Otras dimensiones y largos,
previa consulta

> Aplicaciones

- Sistemas de redes contra incendio (sistemas aspersores y rociadores).

> Beneficios

- La instalación de tubería es versátil, económica y segura.
- Permite un fácil acceso al mantenimiento, limpieza y expansión del sistema.



ASTM 795 - SCH 10 - NTC 5562

Designaciones		Espesor	Peso	Presión de Prueba	
Diámetro Exterior					
D		e	P		
pulg.	mm	mm	kg/m	lb/pulg ²	kg/cm ²
3/4	26,70	2,11	1,28	687	48,30
1	33,40	2,77	2,09	687	48,30
1 1/4	42,20	2,77	2,69	980	68,90
1 1/2	48,30	2,77	3,11	980	68,90
2	60,30	2,77	3,93	980	68,90
2 1/2	73,00	3,05	5,26	980	68,90
3	88,90	3,05	6,46	980	68,90
3 1/2	101,60	3,05	7,41	1176	82,70
4	114,30	3,05	8,37	1176	82,70
5	141,30	3,40	11,58	1176	82,70
6	168,30	3,40	13,85	980	68,90

ASTM A 53 - SCH 40 - NTC 3470

Designaciones		Espesor	Peso	Presión de Prueba	
Diámetro Exterior					
D		e	P		
pulg.	mm	mm	kg/m	lb/pulg ²	kg/cm ²
1/2	21,30	2,77	1,27	687	48,30
3/4	26,70	2,87	1,69	687	48,30
1	33,40	3,38	2,50	687	48,30
1 1/4	42,20	3,56	3,39	980	68,90
1 1/2	48,30	3,68	4,05	980	68,90
2	60,30	3,91	5,45	980	68,90
2 1/2	73,00	5,16	8,64	980	68,90
3	88,90	5,49	11,29	980	68,90
3 1/2	101,60	5,74	13,58	1176	82,70
4	114,30	6,02	16,09	1176	82,70
5	141,30	6,55	21,79	1176	82,70
6	168,30	7,11	28,29	1176	82,70