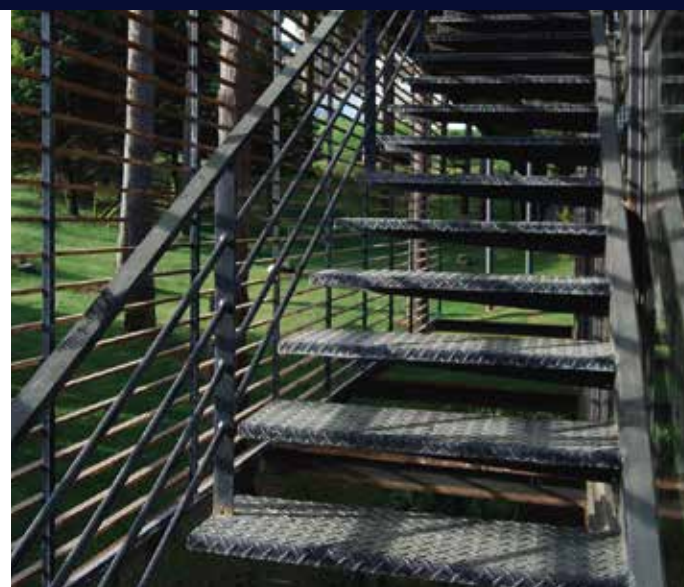


## Productos

### Platinas, Cuadrados y Lisos

Productos largos de acero, laminados en caliente y fabricados bajo la norma ASTM A36 (NTC 1920) - SAE 1015. Para uso en industria de carrocerías, estructuras, ornamentación, rejas, puertas y otros. En largos de 6 metros.



### Láminas y Planchas de Acero

Productos planos de acero laminados, en rollos (bobinas) o en hojas. Agofer importa materiales desde diferentes orígenes manteniendo siempre un precio competitivo. Planchas HR, láminas HR (hot rolled) o laminada en caliente, láminas CR (cold rolled) o laminadas en frío, láminas HDG (hot dipped galvanized) o galvanizadas.



### Soldadura WestArco y Equipos



Ofrecemos toda la gama de soldadura West Arco® y West Rode®, líderes en soldadura en Colombia, así como equipos de soldadura ESAB® Electrodo: Ligas de aluminio, Acero de bajo y medio carbono, bajo contenido en hidrógeno, bajo hidrógeno/baja aleación, acero inoxidable, hierro fundido, revestimiento duro. Alambres tubulares autoprotectidos. Alambres tubulares metálicos, Varilla TIG, Alambres sólidos, Fundentes y alambre para arco sumergido, Soldadura para reparación y mantenimiento (Chafanarco), Equipos de soldadura: Lo último en equipos de soldadura, plasma, automatización y corte de metales. Soldaduras en Electrodo y Carretes para proceso continuo: 6013, 6011, 7018, 6010, Duroweld, Mig, Cromarco, Tig, Otras soldaduras especiales.



### Anticorrosivos y Esmaltes



Recubrimientos para el acero, anticorrosivos y esmaltes marca BLER® y Anticorrosivo+Esmalte marca Bler®. Protección y calidad en colores.



## ¿Dónde estamos?



#### Armenia

Carrera 18 # 51-50  
Tres Esquinas

#### Barranquilla

Calle 30 # 27-13  
Calle 31 # 27-12

#### Bogotá, Cra. 38

Calle 12 A # 38-45  
Zona Industrial

#### Bogotá, Los Mártires

Calle 12 # 15-69

#### Bogotá, Ricaurte

Calle 8 # 29-41

#### Bogotá, Paloquemao

Carrera 25 # 13-50

#### Bucaramanga

Carrera 11 # 25-36  
Barrio Girardot

#### Buga

Carrera 24 # 14-06  
Variante Buga

#### Cali, Alfonso López

Carrera 8 # 70-56  
Barrio Alfonso López

#### Cali, Calle 34

Calle 34 # 7-175

#### Cartagena

Transversal 54 # 30  
Esquina - Bosque

#### Ibagué

Carrera 5 # 79-19  
Barrio Jardín

#### Itagüí

Carrera 41 # 31-100

#### Malambo

Kilómetro 3-100  
Vía Caracolí

#### Medellín

Carrera 52 # 40-30  
Carabobo

#### Montería

Calle 41 # 14C-81

#### Neiva

Carrera 5 # 13-40 Sur

#### Pasto

Calle 12 # 4-94  
Barrio Chapal

#### Pereira

Bodegas Monserrate  
Km. 4 vía a Cartago

#### Soacha

Carrera 8 # 41A-28  
(Bodega)  
Carrera 7 # 2D-09  
(Punto de Venta)

#### Valledupar, 12 de octubre

Cra 7A # 33-96  
Barrio 12 de Octubre

#### Valledupar, Cra 11

Cra 11 # 20-35  
(cerca al centro de la ciudad)

#### Villavicencio

Carrera 21B # 8B-24  
Barrio La Primavera

#### Yumbo

Carrera 39 # 12A-15  
Urbanización ACOPI



<http://agofer.com.co>

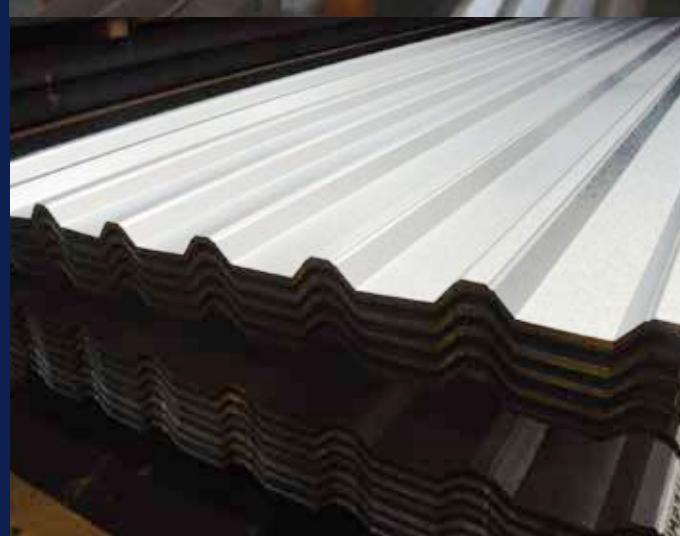
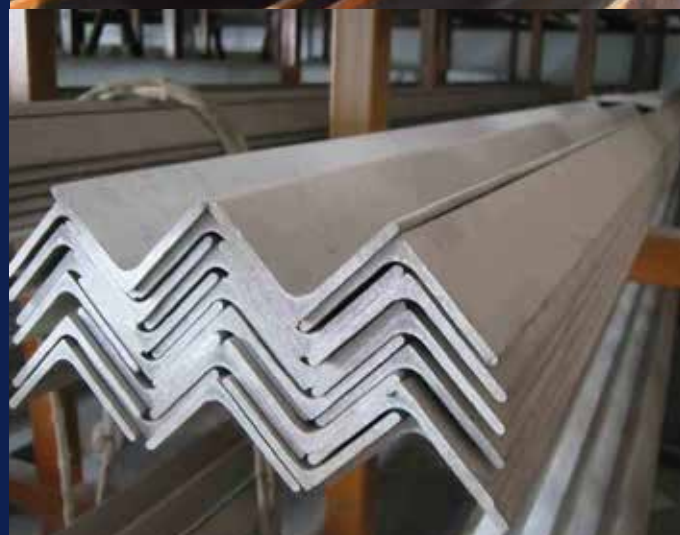
Línea Nacional de WhatsApp: 310 674 4444



Como parte del grupo Duferco, Agofer es una empresa líder en Colombia en la comercialización de acero y materiales orientados a la construcción, los sectores de la minería y el petróleo y la industria metalmeccánica en general. Con una tradición ferretera de más de 100 años y una filosofía basada en la calidad y los buenos precios se ha distinguido también por tener instalaciones óptimas para el manejo de mercancías pesadas y un surtido amplio y permanente en las líneas de productos que distribuye.

A través de la extensa red comercial de Duferco en el mundo, Agofer asegura el suministro permanente de una gama de materiales de acero que no se fabrican en Colombia y obtiene condiciones de precio que le permiten ofrecer las mejores condiciones comerciales para todos los sectores que atiende en Colombia.

Actualmente continuamos esforzándonos por poner el acero más cerca de todos nuestros clientes, a través de nuestra red de sucursales, con inventarios permanentes, con un nivel superior de servicio, con despacho a domicilio y una asesoría integral, todo para facilitar el desarrollo de los proyectos de nuestros clientes. Por eso Agofer es Acero a la mano.



### Aceros para la Construcción

Productos largos de acero, laminados en caliente, barras de acero de refuerzo corrugadas en 6 y 12 metros, fabricadas bajo la norma NTC 2289 (ASTM A706). Certificación de producto ICONTEC y Certificado de Cumplimiento de la resolución 1856 de 2017 del Ministerio de Industria, Comercio y Turismo de Colombia. Cuando compre barras corrugadas en el país no olvide exigir estos certificados.

- Barras Corrugadas
- Alambroón para construcción

### Canales y Vigas

Productos largos de acero laminados en caliente con sección transversal en forma de C, I, y H. Por su durabilidad, impecable acabado, economía, soldabilidad, resistencia y fácil galvanizado, los perfiles I son utilizados en estructuras metálicas como vigas de entrepiso, columnas, cerchas, correas para techo y piso, rieles, entre otros. Manejamos vigas IPE, HEA y algunas referencias de WF en calidad ASTM A572 G50 (grado 50) (NTC 1985).

### Ángulos de Acero

Productos largos de acero laminados en caliente con sección transversal en forma de L de lados iguales. Los ángulos son utilizados en estructuras de acero, tales como torres de electrificación y telecomunicaciones, cerchas o vigas de alma abierta para edificaciones y galpones, estructuras de soporte para cintas transportadoras y vallas publicitarias, pasarelas peatonales, arriostamientos y conexiones, vigas y columnas compuestas, maquinarias e implementos agrícolas, entre sus múltiples aplicaciones. Calidades: ASTM A572 G50 (NTC 1985) y ASTM A36.

### Cubiertas

Agofer ofrece cubiertas metálicas fabricadas en aluzinc, bajo sus marcas propias Masterlum AZ®, cubiertas onduladas más delgadas y Techolum Plus®, cubiertas trapezoidales más gruesas galvanizadas y en colores.



### Tubería Metálica para Conducción Eléctrica

Tubos metálicos IPAC® para instalaciones eléctricas, en sus diferentes líneas, tubería EMT (electrical metallic tubing) liviana, tubería intermedio IMC (Intermedial metal conduit), tubería rígido RMC (Rigid metallic conduit).

### Tubería Estructural

Tubos metálicos IPAC® para estructuras, mezanines, edificios metálicos, bodegas, estanterías entre otros usos. Fabricados bajo norma NTC 4526 / ASTM A500 Grado C. Tenemos un amplio surtido y stock permanente en tubería redonda, cuadrada y rectangular.



### Tubería Mecánica

Tubos metálicos IPAC® delgados para exhibidores, muebles, estanterías livianas, puertas, ventanas y otros usos. Fabricados bajo norma NTC 1986. Tenemos un amplio surtido y stock permanente en tubería redonda, cuadrada y rectangular.

### Tubería Redonda Cerramiento

Tubos metálicos IPAC® negros y galvanizados para cerramientos, postes, enmallados, andamios, estanterías livianas, barandas, entre otros. Fabricados bajo norma NTC 1560.



### Tubería Galvanizada para conducción de gas y fluidos

Las cañerías IPAC® son tubos diseñados para la conducción de gases y fluidos, en sus diferentes líneas:

- Tubería Galvanizada con rosca
- Serie liviana 1
- ASTM A 53 Schedule 40



### Perfil C Estructural en Lámina Delgada

Perfil C estructural IPAC® en lámina: material fabricado bajo norma ASTM A 572 G50 (grado 50) o ASTM A36. Negro o galvanizado. Para uso en estructuras metálicas, estanterías, techos, cerramientos, entre otros.



### Masterdeck® MASTER DECK 2<sup>IT</sup>

Lámina colaborante Masterdeck® fabricada en lámina galvanizada bajo la norma ASTM A653 (NTC 4011) para entrepisos, planchas de concreto, edificios metálicos y construcción tradicional.

