



FORTALEZA E OS VETORES DE CRESCIMENTO DO MERCADO BRASILEIRO

Consumo, transformação e oportunidades para marcas

SVMinsights



POR QUE OLHAR PARA FORTALEZA?

Chegando aos 300 anos, Fortaleza se posiciona como uma das capitais mais **relevantes** do Brasil, combinando escala, consumo e forte influência regional.

Em um cenário onde os grandes centros seguem importantes, mas cada vez mais saturados e disputados, a cidade surge como uma alternativa **estratégica** em crescimento consistente e com oportunidades reais de expansão.

Fortaleza já se consolidou como um dos mercados **mais competitivos e atraentes** do país. E, mais do que isso, como um território onde **crescimento e oportunidade** caminham juntos.



FORTALEZA EM NÚMEROS



MAIS DE
2,5
MILHÕES
DE HABITANTES



4°
MAIOR
CAPITAL DO
BRASIL



MAIOR
PIB
ENTRE AS CAPITALS
DO NORDESTE



MAIS DE
R\$ 80
BILHÕES
EM ECONOMIA
URBANA

**É UM MERCADO
COM ESCALA
RELEVANTE,
TANTO EM
POPULAÇÃO
QUANTO EM
CAPACIDADE DE
CONSUMO.**

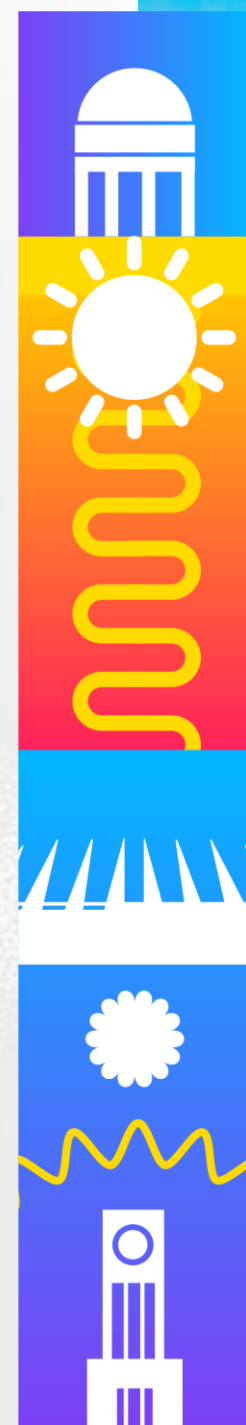
VETORES DE CRESCIMENTO

Fortaleza tem apresentado crescimento acima da média nacional, sustentado por fatores estruturais que reforçam sua competitividade no longo prazo.

Entre eles:

- **Investimentos contínuos**
- **Expansão da infraestrutura**
- **Diversificação da economia**
- **Aumento do consumo**

Não se trata de um movimento pontual. É um ciclo de crescimento sólido, que amplia o potencial da cidade como polo de negócios.



PANORAMA DO MERCADO

O consumo no estado é diversificado e relevante em diferentes setores, como:



EDUCAÇÃO



SAÚDE



HABITAÇÃO



**VAREJO
E SERVIÇO**

Fortaleza não apenas acompanha tendências. Ela influencia o comportamento de consumo em toda a região e no próprio país.

svminights

INFRAESTRUTURA DIGITAL: O NOVO EIXO ESTRATÉGICO

Principais destaques:

Concentra cerca de 90% do tráfego internacional de dados do país

Está entre as cidades com maior número de cabos submarinos do mundo

Com o data center do TikTok, recebeu um dos maiores investimentos tecnológicos da sua história

Fonte: BBC News Brasil (2025) – Fortaleza concentra infraestrutura de cabos submarinos e fluxo internacional de dados.

Fonte: IBGE (2025) – Dados de população; Diário do Nordeste (2025) – Ranking populacional de Fortaleza; IPECE (2025) – Ranking econômico

EDUCAÇÃO: FORMAÇÃO DE CAPITAL HUMANO

Fortaleza e o Ceará vêm se consolidando como polos de excelência educacional, fortalecendo a formação de profissionais qualificados.

Fonte: FNDE (2024) – Implantação do ITA no Ceará com foco em engenharia estratégica e formação de alta performance; IFCE (2025) – Formação técnica e superior integrada com foco em inovação, pesquisa e desenvolvimento regional;

Fonte: FIEC (2025) – Articulação entre indústria, inovação, qualificação profissional e desenvolvimento socioeconômico do estado

Destaques:

Implantação do ITA, elevando o nível técnico da região

Expansão do IFCE, com foco em formação integrada à indústria

Setor educacional movimentando cerca de R\$ 3,2 bilhões na capital

O que isso significa?

Um ecossistema que sustenta crescimento de setores mais complexos e intensivos em conhecimento.

SVMinsights

INDÚSTRIA: ACELERAÇÃO ECONÔMICA

Fonte: Diário do Nordeste (2026) – Investimentos industriais; IBGE (2025) – Produção industrial; Gov. Ceará (2026) – Empregos na indústria; Complexo do Pecém (2025) – Hub industrial; Gov. Ceará (2025) – Polo automotivo;

Fonte: Diário do Nordeste. Gigante chinesa Shein terá loja temporária em Fortaleza com 14 mil peças.



Principais movimentos:

Mais de 290 mil empregos formais no setor

Investimentos no polo automotivo (PACE)

Presença de grandes marcas globais no varejo

Complexo do Pecém como ativo estratégico

O que isso significa?

A indústria fortalece a economia local e amplia a capacidade de crescimento em escala.

SVMinsights

TURISMO: CRESCIMENTO ACIMA DA MÉDIA

O turismo é uma das engrenagens mais dinâmicas da economia local.

Fonte: Gov. Ceará (2026) – Crescimento e internacionalização do turismo; Setur-CE (2026) – Impacto econômico e geração de receita; Prefeitura de Fortaleza (2025) – Escala e movimentação turística; Mercado & Eventos (2025) – Expansão do turismo de negócios

Destques:

Crescimento de 8,1% (acima da média nacional)

R\$ 31,7 bilhões movimentados

4,1 milhões de turistas na capital

Turismo de eventos gerando R\$ 1,17 bilhão

Aumento de turistas internacionais

O que isso significa?

A cidade se consolida como destino estratégico, com impacto direto no consumo e nos serviços.

SVMinsights

ENERGIA: VANTAGEM COMPETITIVA

Em um cenário global de alta demanda energética, o Ceará opera com excedente de geração.

DADOS-CHAVE:

CAPACIDADE
INSTALADA:

6,2GW

CONSUMO:

1,65GW

INVESTIMENTO PREVISTO:

R\$ 4,8
BILHÕES (2024-2026)

A disponibilidade energética posiciona o estado como um dos principais destinos para projetos de tecnologia e infraestrutura intensiva.



OPORTUNIDADE PARA MARCAS

Crescer em um mercado em expansão traz novas perguntas:

- **Como ganhar escala sem perder relevância?**
- **Como se conectar com um público diverso?**
- **Como transformar potencial em resultado concreto?**

As respostas passam, necessariamente, pela forma como a marca escolhe se comunicar.

OPORTUNIDADES ESTRATÉGICAS

Hoje, presença isolada não sustenta resultado.

Para gerar impacto real, é necessário integrar diferentes canais e construir uma comunicação contínua.

O consumidor espera:

- **Conteúdo relevante**
- **Linguagem próxima**
- **Presença consistente**

Quando a marca trabalha de forma multiplataforma, ela não só aparece mais, ela se torna mais relevante e converte melhor!



O PAPEL DO SVM

Ao longo dos anos, o Sistema Verdes Mares se consolidou como um dos principais pontos de contato com o público cearense.

Com atuação em TV, rádio e digital, e uma presença que cobre todo o estado, conseguimos acompanhar a rotina das pessoas de perto.

Para as marcas, significa mais eficiência na comunicação e mais consistência na construção de resultado.



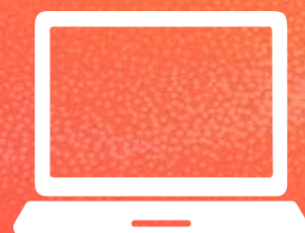
ALCANCE E PRESENÇA



MAIS DE

**14
MILHÕES**

DE TELESPECTADORES



MAIS DE

**79,3
MILHÕES**

MILHÕES DE USUÁRIOS
DIGITAIS



MAIS DE

**1,9
MILHÃO**

DE OUVINTES



MAIS DE

**12
MILHÕES**

DE SEGUIDORES NAS
PLATAFORMAS

Não são só números. Isso significa estar presente em diferentes momentos do dia, acompanhando a rotina de milhões de pessoas.

No fim, é essa escala com consistência que fortalece a marca e gera resultado.

Fonte: Google Analytics 4 | Kantar IBOPE MEDIA INSTAR ANALITYCS | Kantar IBOPE Media EasyMedia4

svmin insights

ONDE O ALCANCE SE TRANSFORMA EM RELEVÂNCIA

O diferencial do SVM está em ir além da mídia.

Ao unir conhecimento do público, conteúdo relevante e presença estratégica, a comunicação se torna mais eficiente.

A marca deixa de apenas aparecer. Ela passa a fazer parte da rotina do consumidor.

SVMinsights



SV insights

FORTALEZA JÁ É UMA REALIDADE.

O diferencial está em quem sabe se
conectar com esse mercado.

**CLIQUE AQUI PARA CONTINUAR
EXPLORANDO O POTENCIAL DA
CIDADE COM A GENTE!**