



# INSTITUT INTERNATIONAL NOTRE-DAME DU LAC



## Le mot du directeur

*Chers parents, chers élèves,*

*Bienvenue à l'Institut International Notre-Dame du Lac. Depuis 1946, notre école s'efforce d'être bien plus qu'un lieu d'apprentissage : une école où chaque enfant peut s'épanouir, grandir et devenir un citoyen éclairé et engagé.*

*Nous croyons fermement en une éducation équilibrée qui allie excellence académique, développement personnel et transmission de valeurs solides. Notre mission est de donner à vos enfants les outils pour réaliser leurs rêves et devenir des individus accomplis, guidés par notre devise :  
Respice Stellam – Regarde l'étoile.*

*Nous vous invitons à découvrir tout ce qui rend Notre-Dame du Lac unique à travers cette brochure et espérons vous accueillir bientôt dans notre grande communauté.*

*Nous nous réjouissons de vous y accueillir ou de vous y retrouver cette année, et vous souhaitons à tous, parents et enfants, une belle année scolaire pleine de découvertes et d'émerveillement !*

*Avec mes salutations chaleureuses,*



**Nicolas Nové-Josserand**  
Directeur général

# Notre histoire



Fondé en **1946** par les **Sœurs de Saint-Joseph de Chambéry**, l'Institut Notre-Dame du Lac est une école privée internationale située à Genève.

**Depuis 80 ans**, nous perpétons une tradition éducative fondée sur l'excellence académique, l'épanouissement personnel et les valeurs chrétiennes.

Cet héritage a permis à des générations d'élèves de grandir dans un cadre **bienveillant et stimulant**, en s'appuyant sur des fondations solides pour réussir leur avenir.

## Témoignage d'un Alumni :

*« Les valeurs que j'ai pu développer à Notre-Dame du Lac m'ont donné un socle sur lequel je me suis construit et qui m'a aidé toute ma vie. »*

– Jean-Marc de Moerloose, entrepreneur et ancien élève



# Notre philosophie

Une mission claire, des valeurs fortes.



À Notre-Dame du Lac, nous plaçons chaque enfant au cœur de l'apprentissage, en respectant son rythme, ses talents et ses aspirations.

Notre approche s'appuie sur trois piliers fondamentaux :



**L'excellence académique**



**L'épanouissement personnel**



**Les valeurs chrétiennes**



## Notre mission

Former des citoyens du monde épanouis et engagés, capables de relever les défis de demain grâce à une éducation qui cultive :

- 👁️ **La curiosité intellectuelle**
- 📖 **Le sens des responsabilités**
- 💚 **La solidarité et l'empathie**



## Notre pédagogie

De la maternelle au cycle secondaire, Notre-Dame du Lac accompagne chaque élève dans les étapes clés de son développement grâce à des **enseignants passionnés** dans un **environnement chaleureux et structuré**.

## Nos valeurs

- **Respect et engagement** : partenariats avec UNICEF, Swiss School Impulse, Eco-School, Kindness School, etc.
- **Excellence** : académique, humaine, culturelle et sportive.
- **Foi et spiritualité** : un héritage catholique vivant au cœur de nos enseignements, exprimé à travers l'éveil spirituel proposé de manière optionnelle.



# Programme académique

Une formation scolaire solide et orientée vers les langues

Les enfants étudient sous la conduite de professeurs qualifiés et expérimentés. Appréciée par toutes les familles, notre équipe bienveillante et engagée a forgé une réputation qui dépasse les frontières de la Suisse. Les petits groupes favorisent un enseignement à la fois traditionnel, innovant et enthousiasmant. Notre programme puise ses fondements dans les systèmes éducatifs français et suisse tout en intégrant des éléments du British curriculum. **L'objectif à long terme est d'amener nos élèves à intégrer les meilleures écoles secondaires genevoises et internationales.**



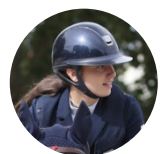
*L'accompagnement personnalisé est au coeur de notre pédagogie. Un soutien individuel est proposé à chaque enfant selon ses besoins.*

## Objectifs

Offrir à des élèves venus du monde entier une éducation bilingue de qualité, posant des bases solides en connaissances et compétences pour réussir des études secondaires et universitaires.

**Nous excellons dans les disciplines clés en vue de l'admission de nos élèves dans les meilleures écoles secondaires.** Dès le Cycle 3 (de la 9<sup>e</sup> à la 7<sup>e</sup>), nos élèves bénéficient de l'enseignement d'une troisième langue, l'allemand, tout en suivant des méthodes pédagogiques innovantes et interactives.

Swiss Expert de la Méthode de Singapour. Depuis 2020, nos élèves suivent le curriculum de la méthode de Singapour en Mathématiques avec l'accompagnement du Dr. Monica Neagoy, spécialiste de la méthode.



### Témoignage d'un Alumni :

« C'est cette exigence académique, allée à une bienveillance profonde et constructive, qui demeure mon souvenir le plus vivant de NDL. »  
– Eléanore de Garidel





## Organisation scolaire (Rentrée 2026-2027)





Du jardin d'enfants aux portes du cycle

Correspondance des classes Suisse / France pour la rentrée scolaire :

### Maternelle

 14° (Né en 2023)  Petite section	13° (Né en 2022) 1P Moyenne section	12° (Né en 2021) 2P Grande section
--	---	--

### Primaire

 11° (Né en 2020) 3P  Cours préparatoire (CP)	10° (Né en 2019) 4P Cours élémentaire 1 (CE1)	9° (Né en 2018) 5P Cours élémentaire 2 (CE2)
 8° (Né en 2017) 6P  Cours moyen 1 (CM1)	7° (Né en 2016) 7P Cours moyen 2 (CM2)	

# Maternelle Bilingue de 3 à 6 ans

🇫🇷🇬🇧 Préparer chaque élève à évoluer dans un monde globalisé, en cultivant curiosité, confiance et excellence académique, dès le plus jeune âge.

La Maternelle Bilingue repose sur une immersion naturelle en français et en anglais, fondée sur les programmes éducatifs britanniques et français.

Les enfants sont accompagnés au quotidien par deux enseignants à temps plein, l'un francophone et l'autre anglophone.



## Chiffres clés du programme

- ✓ 100% immersion en Early Years
- ✓ 50/50 répartition en maternelle
- ✓ 3 adultes par classe (2 enseignants par classe + 4 assistantes en maternelle)
- ✓ 8 classes engagées dans le dispositif (12<sup>e</sup>, 13<sup>e</sup>, 14<sup>e</sup>)
- ✓ Espaces éducatifs repensés
- ✓ Mise en place conforme aux recommandations internationales TWI

2026 la Maternelle Bilingue 🇫🇷🇬🇧



## Notre approche : immersion et excellence

### ♥ Immersion

- 100% immersion en anglais et en français
- Une répartition équilibrée du temps en anglais et français

### 🔪 Apprentissage par action

- Histoires, comptines, jeux de rôles, projets, manipulations
- Interactions quotidiennes naturelles avec natifs
- Respect de la silent period des enfants qui ont besoin de temps avant de s'exprimer

### 👤 One teacher (one language)

Chaque enseignant s'exprime exclusivement dans sa langue (sans traduction), ce qui renforce la compréhension naturelle.

### 👍 Environnement

- Salles 100% Bilingues
- Routines, affichages et supports distincts dans chaque langue
- «Learning walls», «reading corners» et «calm corners» recommandés par la recherche pour stimuler l'apprentissage

# Le français et les langues

Dès la maternelle, vos enfants évoluent dans un environnement bilingue français-anglais offrant de nombreux bénéfices : ✓ Aisance linguistique exceptionnelle ✓ Ouverture aux cultures ✓ Pensée flexible et internationale

## Programmes

**Nos programmes incluent :**

- 🇫🇷 Programme français : basé sur l'Éducation nationale française, conforme au PER
- 🇬🇧 Programme britannique : British Curriculum
- 🇩🇪 Cours d'allemand : Dès la 9<sup>e</sup> (3 périodes par semaine)



## Anglais

🇬🇧 Anglais : un cursus évolutif et personnalisé bilingue de la 14<sup>e</sup> à la 7<sup>e</sup>.

**Les cours d'anglais sont assurés par des professeurs anglophones certifiés et incluent :**

- Humanities (sciences, histoire, géographie), enseignées en anglais par des professeurs anglophones avec un soutien linguistique si nécessaire.
- Des groupes de niveaux pour adapter l'enseignement aux besoins de chaque élève.

## Allemand

🇩🇪 Dès le niveau de 9<sup>e</sup>, nos élèves apprennent l'allemand à raison de 3 périodes hebdomadaires.

L'enseignement en petits groupes alterne cours classiques, expression orale, théâtre et utilisation d'outils numériques, favorisant une progression rapide et efficace.



## Une équipe pédagogique experte et engagée



Michelle Evans

Responsable du département d'anglais



Jacqui Sisto

Coordinatrice du programme bilingue



Judith Bell

Directrice de la maternelle



Nicolas Nové-Josserand

Directeur général

# Culture, Arts & Sports

Une culture sportive forte, solidement ancrée à Notre-Dame du Lac.

Les cours d'éducation physique et sportive intègrent plaisir, performance et progrès individualisés.

Nous sommes fiers de notre Team NDL, qui excelle dans deux disciplines majeures :

- ✓ **Le ski** : entraînements et compétitions pour développer endurance et agilité.
- ✓ **La voile** : navigation et maîtrise de l'eau pour renforcer confiance et autonomie.



Teams Voile et Ski



## Nos partenaires



## Les Arts : Chorale, musique, dessin

- ✓ La chorale de Notre-Dame du Lac
- ✓ Des cours de musique
- ✓ Des ateliers d'art et de dessin



Culture & Art



Partenariat

Grand Théâtre  
de Genève

## L'éveil spirituel

L'éveil spirituel est proposé dès le niveau de 12<sup>e</sup> à Notre-Dame du Lac. Les élèves sont invités à approfondir la connaissance des fondements du christianisme à travers des temps d'échange, de réflexion et de prière. Les élèves qui le souhaitent, sont accompagnés dans leur cheminement vers les sacrements du baptême et de l'Eucharistie. En 7<sup>e</sup>, nos élèves découvrent les trois grandes religions monothéistes.



# Frais d'écolage

## Scolarité

**Maternelle (14<sup>e</sup>, 13<sup>e</sup>, 12<sup>e</sup>) :**

**21'000 CHF / année**

**Primaire (11<sup>e</sup> à 7<sup>e</sup>) :**

**21'500 CHF / année**

*(Accueil dès 7h45 et étude de 15h20 à 16h20 inclus dans l'écolage)*

**Tarif annuel par degré\* :**

- 1er trimestre : septembre à décembre
- 2e trimestre : janvier à mars
- 3e trimestre : avril à juin

## Matériel scolaire

- **Livres scolaires : de 120 à 480 CHF**
- **Matériels pédagogiques & environnement informatique : de 280 à 330 CHF**
- **Papeterie : de 290 à 400 CHF**

Le matériel scolaire est remis aux élèves directement par nos soins. Une facture est adressée aux parents en début d'année selon le degré de l'élève.

## Restaurant scolaire

**Option annuelle :**

- 4 fois par semaine: 3'315 CHF
- 3 fois par semaine: 2'550 CHF
- 2 fois par semaine: 1'730 CHF
- 1 fois par semaine: 920 CHF

**Occasionnel : 26 CHF par repas**

*Les élèves prennent leur repas sous la surveillance des professeur(e)s et personnels éducatifs.*

## After school club (option)

**Tarifs annuels :**

- De 16h30 à 18h :**
- 1 jour : 847 CHF
  - 2 jours : 1'682 CHF
  - 3 jours : 2'287 CHF
  - 4 jours : 2'966 CHF

- Occasionnel :**
- 35 CHF la séance
  - 15 CHF pour 5 min de retard

*L'inscription pour 2, 3 ou 4 jours par semaine est valable pour un semestre complet.*

## Ateliers parascolaires

**Tarifs\* : de 350 à 495 CHF par trimestre**

L'inscription est facultative et valable pour chaque trimestre. Certaines activités (échecs, soccer team, chorale) se pratiquent sur une base annuelle.

Mercredi après-midi jusqu'à 15h30 (prise en charge dès sortie des classes, repas et animations). **Tarifs selon l'activité : entre 500 et 700 CHF par trimestre.**

Se rapprocher de [ndlplusplus@ndl.ch](mailto:ndlplusplus@ndl.ch)

## Camps

**Activités en hiver, printemps et été**

Durant l'année scolaire, des activités internes et externes sont organisées par l'école. Les tarifs sont annoncés en temps voulu. Voir sur le site ou contacter : [ndlplusplus@ndl.ch](mailto:ndlplusplus@ndl.ch)

## Cours d'été

**Remise à niveau (1 semaine) : 500 CHF**  
(Français, Allemand, Anglais, Mathématiques)

## Bus

**Aller-retour: 4'200 CHF / année**

**Aller ou retour: 3'195 CHF / année**

*Le bus scolaire est disponible pour la rive gauche.*

## Uniforme

Commander l'uniforme auprès de My Uniform

\* En cas d'annulation en cours d'année, l'écolage est intégralement dû (Rf. Conditions générales).  
Les tarifs sont donnés à titre indicatif et sont susceptibles de modifications.



## Rejoignez Notre-Dame du Lac

### Admissions

Offrez à vos enfants une éducation d'excellence dans un cadre chaleureux et bienveillant. Nous serions ravis de vous accueillir pour une visite ou une rencontre.

### Contact Admissions :

Email : [admission@ndl.ch](mailto:admission@ndl.ch)

Téléphone : +41 (0)22 752 13 44

Site web : [www.notre-dame-du-lac.ch](http://www.notre-dame-du-lac.ch)





# INSTITUT INTERNATIONAL NOTRE-DAME DU LAC

Chemin Notre-Dame du Lac, 5, CH - 1223 Cologny  
Swiss excellence since 1946 