



GUALTIERO MEAZZA S.r.l.

Fraz. Ferrero 1 Loc. Trivero
13835 Valdilana BI
Tel. 015 756721 - Fax 015 756722
e-mail: info@ceranovecento.com

www.ceranovecento.com



PRODOTTO CON ORGOGLIO IN ITALIA



Grafica: www.giobottegrafica.it

Novecento[®] il Ferromicaceo

SMALTO FERROMICACEO SINTETICO
AD ELEVATE PROPRIETÀ ANTICORROSIVE
PER SUPERFICI METALLICHE



- ✓ ANTICORROSIVO ✓ COPERTURA ECCEZIONALE
- ✓ APPLICAZIONE DIRETTA, NO PRIMER
- ✓ RESISTENZA AGLI AGENTI ATMOSFERICI
- ✓ A PROTEZIONE MASSIMA IN ATMOSFERA INDUSTRIALE / MARINA

PRODOTTO CON ORGOGLIO IN ITALIA



Novecento[®] il Ferromicaceo

Smalto ferromicaceo sintetico ad elevate proprietà anticorrosive per superfici metalliche. Aspetto antichizzato. Monocomponente per esterni ed interni ad effetto metallizzato, a base di resine alchidiche modificate e ossido di ferro micaceo. La particolare formulazione consente l'applicazione diretta (senza primer) su varie tipologie di supporti. La presenza nella formulazione di efficaci additivi anticorrosivi associati all'effetto protettivo del pigmento ferromicaceo consente una protezione ottimale del supporto pitturato anche se situato in località marine e industriali. L'effetto estetico è altamente decorativo grazie all'elevata concentrazione di pigmento che conferisce alle superfici trattate l'aspetto del ferro lavorato.

CARATTERISTICHE: Si applica direttamente su acciaio zincato, lamiera zincata e alluminio anodizzato, ferro, metalli non ferrosi e legno. Disponibile in 5 colori e 2 finiture due finiture: grana fine e grana media. Grazie al particolare legante impiegato il prodotto è in grado di resistere a temperature piuttosto elevate (sino a 200 °C per le tinte Grigio Chiaro, Grigio Medio e Grigio Scuro).

APPLICAZIONE: Temperatura di applicazione: tra +8 °C e +25 °C. Se applicato a rullo o spruzzo diluire dal 10 al 15% con diluente sintetico.



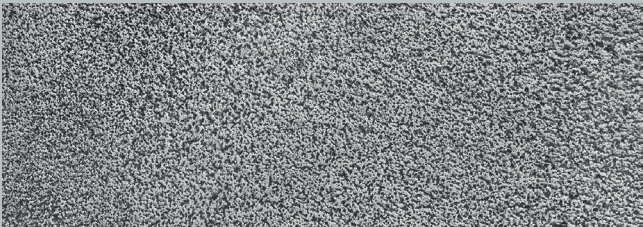
PREPARAZIONE DEI SUPPORTI:

Se i supporti presentano vernici e pitture ben ancorate, sgrassare semplicemente con diluente. In caso contrario: Ferro: eliminare eventuale ruggine ancorata o calamina presenti tramite energica spazzolatura, nei casi più gravi effettuare la sabbiatura del supporto. Rimuovere eventuali vecchie pitture non aderenti. Sgrassare la superficie tramite lavaggio con diluente. Se la superficie ferrosa non è protetta da altre vernici occorre applicare almeno due mani di prodotto per uno spessore minimo di 100 micron secco circa (due mani). Leghe leggere: sgrassare con diluente. Rimuovere eventuali vecchie pitture non aderenti. Carteggiare leggermente. Far trascorrere 24h tra la prima e la seconda mano. Possibilmente applicare a spruzzo per una maggiore omogeneità.

Resa: 8-10 mq/lt per mano. Direttiva 2004/42/. CE Cat. I-BS -Pitture monocomponenti ad alte prestazioni. Valore limite UE 500 g/l – Contenuto Max 500 g/l.



GRANA FINE



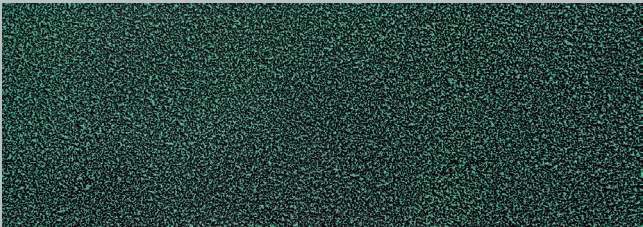
GRIGIO CHIARO



GRIGIO MEDIO



CANNA DI FUCILE

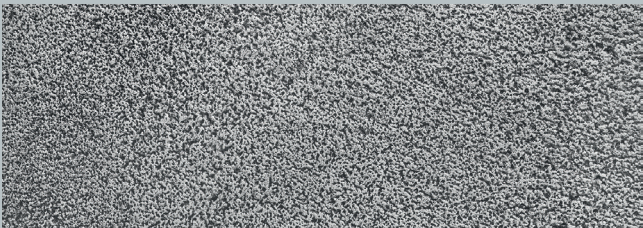


VERDE



MARRONE

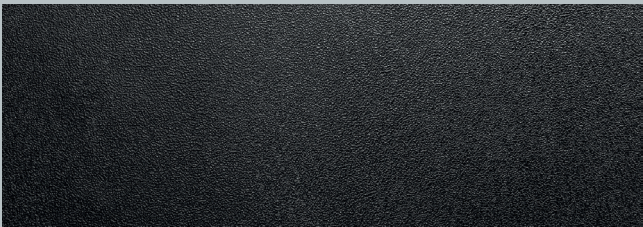
GRANA MEDIA



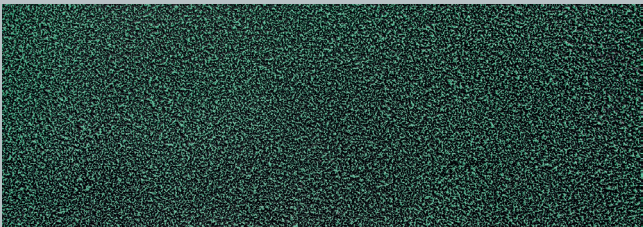
GRIGIO CHIARO



GRIGIO MEDIO



CANNA DI FUCILE



VERDE



MARRONE