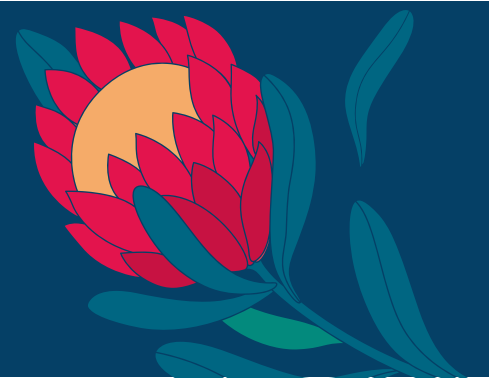




Hekelwerk 2025-2026

Amigurumi



Amigurumi is die Japanese woord vir gehekeld, opgestopte speelgoed en verwys spesifiek na die proses of tegniek om 3D opgestopte speelgoed te maak. 'n Wye verskeidenheid kreatuurtjies en karaktertjies word met hekelwerk geskep. Inspirasie word gevind in nabootsing van diertjies en menslike karaktertjies soos poppies. Hierdie hekelsoort het teen die 1970s weer gewild begin raak maar het reeds eeue gelede in China ontstaan en veral miniatuur karaktertjies en poppies was gewild. Hierdie karaktertjies kan ook aangetrek word indien verkies.

Vereistes:

- Maak enige artikel wat die tipiese karakter van amigurumi hekelwerk weerspieel, met of sonder klere.
- Grootte: 25 - 30cm lank/hoog.

Punteskaal:

- **Voorkoms - 50%**

Styl en verhoudings: Verhoudings tussen die patroondele van die artikel is nie realisties nie maar die voltooide artikel moet die ware karakter van die diertjie of poppie vertoon, bv 'n dinosaurus of Minnie Muis.

Patroonsteke: Kortbeentjie en die X-kortbeentjie. Laasgenoemde word aanbeveel vir amigurumi. 'n Klein persentasie addisionele steke word toegelaat.

Gare en kleur:

- Katoengare word gebruik in enige kleur of kleur kombinasies.
- Kleure is nie noodwendig realisties nie.

Tooisels:

- Tooisels moet stewig geheg word.
- Draad word ingehel om vorm aan die hekelwerk te verleen, bv. die buiging van arms of knieë
- Detail kan in borduur word.
- Wanneer plastiese oë gebruik word, moet dit stewig en korrek vasgemaak word.
- Gesigsuitdrukking word gemoduleer met hekelgare en moet stewig geheg word.

Aanbieding: Die artikel moet fris en skoon vertoon en nie hanteer merke wys nie.

- **Werksgehalte - 50%**

Spanning:

- Die hekelspanning is stewig en dig.
- Geen opening of gaatjies behoort sigbaarte wees nie.
- Gebruik 'n heelwat dunner hekelpen as aangedui op die hekelgare etiket.
- Oppervlakte van die hekelwerk moet gelyk en netjies wees.
- Oorstemmende patroondele bv. arms of pote, moet ewe groot wees.

Konstruksie metodes:

- Die verskillende patroondele wissel in grootte en word in die rondte gehekel.
- Gebruik 'n plastiese skuifspeld om die oorgange van rye te merk.
- Daar is verskeie tegnieke wat gebruik word vir die aan-en afhegting, vermindering en vermeerdering en vashegting van patroondele om die karaktertjiete vorm. Neem kennis van hierdie tegnieke.
- Stopstel moet stewig en egalig wees en nie deurskyn nie.

Afwerking

Sorg dat alle drade deeglike en onsigbaar weg gewerk word.

Bronne:

- Gebruik die internet om spesifieke tegnieke en metodes vir amigurumi baas te raak.
- Daar is voldoende videos vir elke tegniek en 'n legio wenke om 'n suksesvolle artikel te waarborg.



Vir meer inligting kontak gerus vir **Amari Haumann** by 083 693 0319.