

FASTKARMMONTAGE



Tlf. (+45) 73 70 75 06

90° fastkarm

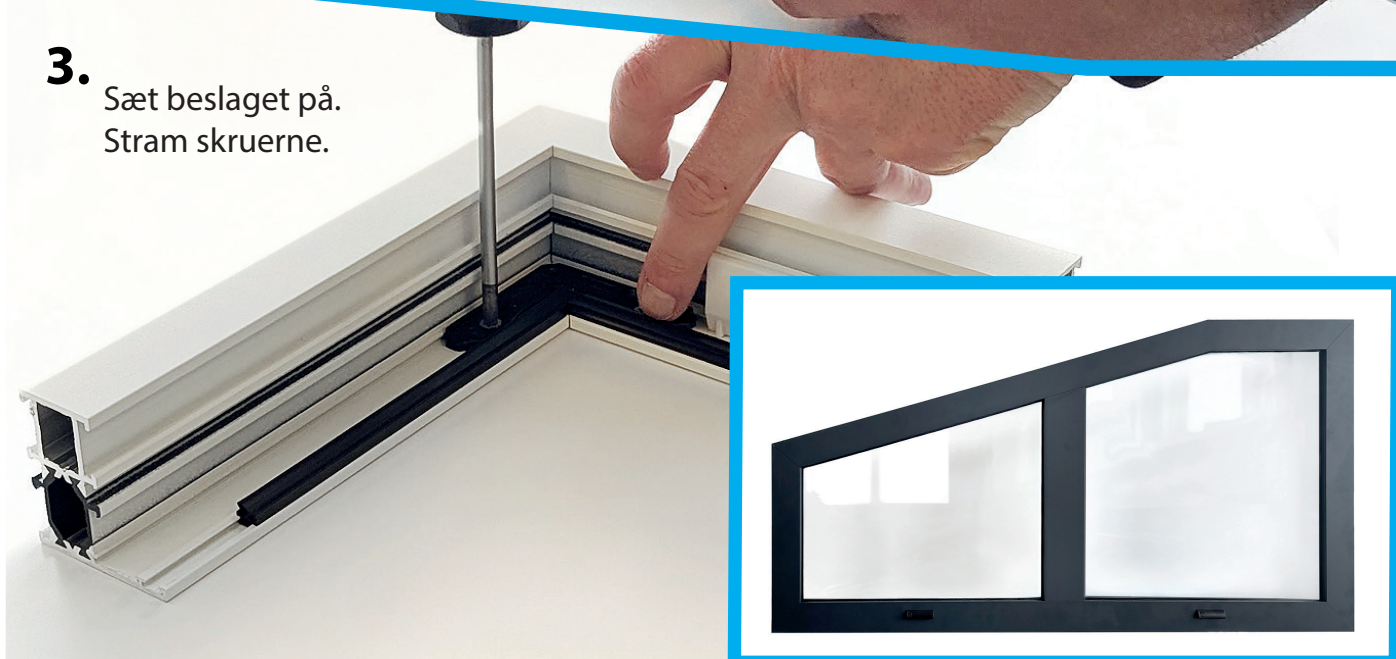


- 1.** Fastkarmen samles.

- 2.** Vinkler strammes indtil de sidder korrekt og flugter.
De skal sidde tæt op af hinanden.



- 3.** Sæt beslaget på.
Stram skruerne.



FASTKARMMONTAGE

Rudeindsætning



Tlf. (+45) 73 70 75 06

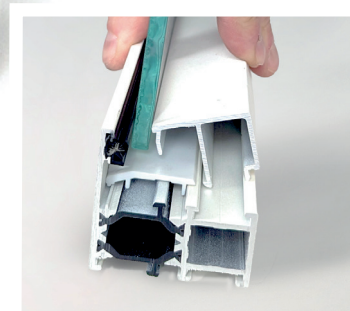


Bemærk.
Glaslister skal altid på indersiden.

1. Ruden klodses op.



2. Karmen sættes på.
Karmen sættes på.



3. Gummilisten skubbes på plads.

Vær opmærksom på ikke at strække gummi.

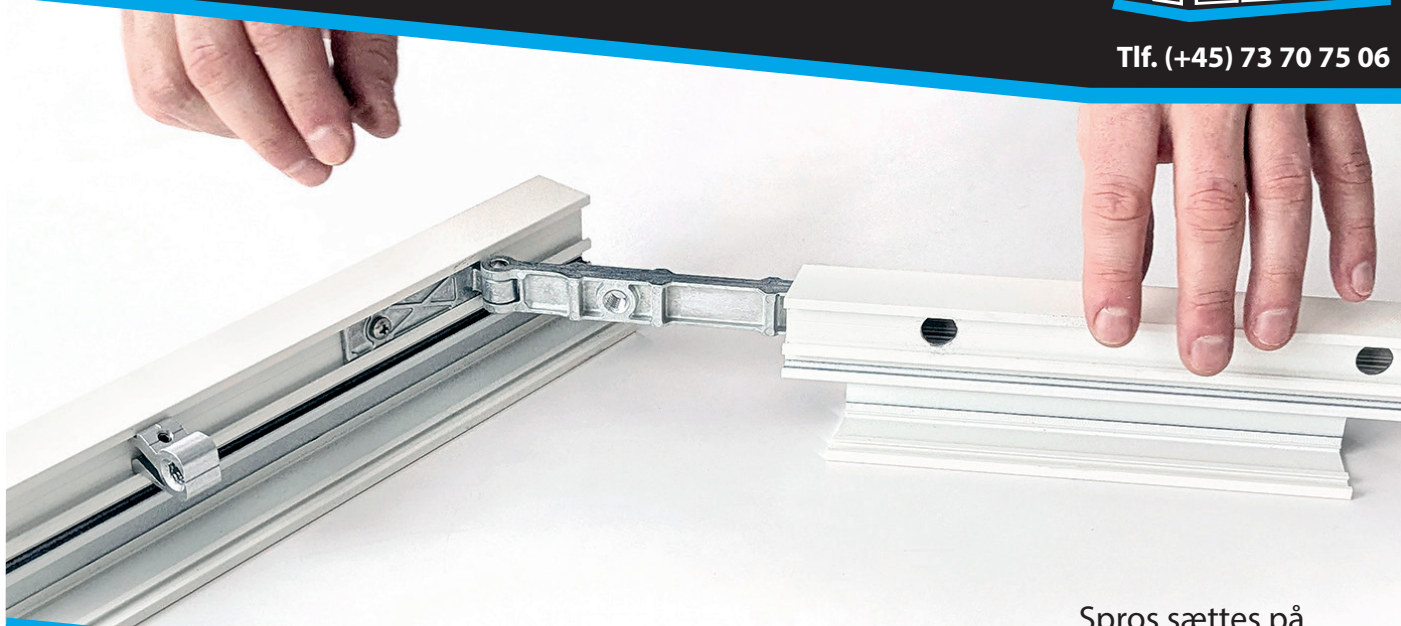


FASTKARMMONTAGE

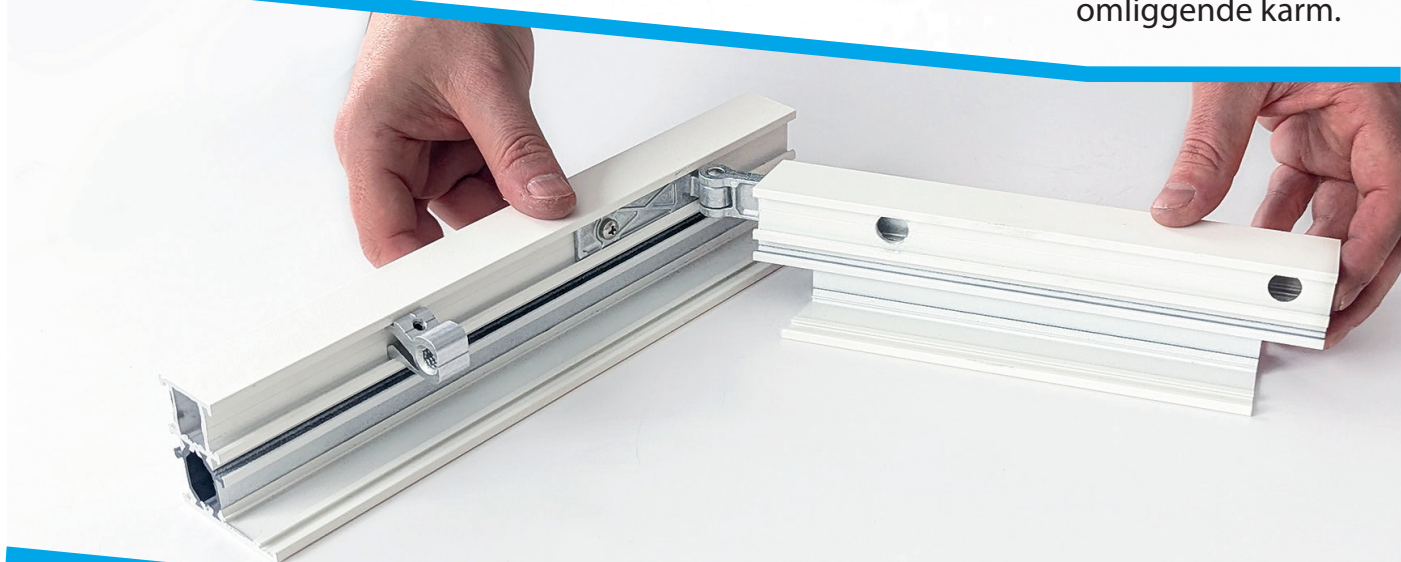
Vinklet fastkarm



Tlf. (+45) 73 70 75 06



Spros sættes på omliggende karm.

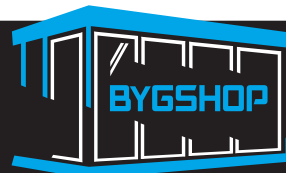


Skruer indsættes og strammes indtil vinklerne flugter. De skal sidde tæt op ad hinanden.



FASTKARMMONTAGE

Sprospåsætning



Tlf. (+45) 73 70 75 06



1. Spros sættes på omliggende karm.



2. Skruer indsættes og strammes indtil vinklerne flugter.



3. Sæt beslaget på.
Stram skruerne.