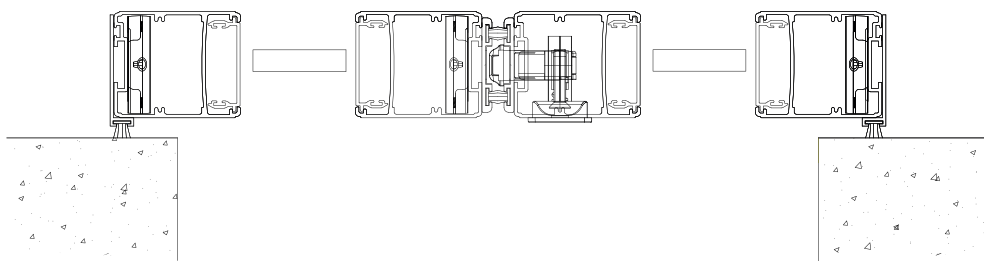


## CAPITOLATO TECNICO | SCORREVOLE ESTERNO MURO



### STRUTTURA

Le persiane della serie scorrevole esterno muro saranno costruite con profilati in alluminio, serie camera Europea. Anta sezione da 45 mm, sotto anta con pattino guida che scorre su guida ad L (Porta finestra con fascia centrale H 900 mm da terra - sotto fascia 850 mm - sopra fascia 950 mm)

### ALLUMINIO

I profili in alluminio saranno realizzati mediante estrusione in lega di alluminio EN 6060. Tolleranza dimensioni e spessori conformi alla norma UNI EN 12020. Resistenza termica "RSH" 0,014 m<sup>2</sup> K/W certificato a norma UNI EN ISO 10077-1:2007/EC-1-2010/EC 2-2012 e EN ISO 10077-2:2017.

### VERNICIATURA

I profili in alluminio saranno verniciati con polveri omologate in Classe 2 che moltiplicano la durabilità della colorazione dei profili (garantiscono una durata di 15 anni in normali condizioni di impiego e di manutenzione) e contrastano efficacemente la perdita di brillantezza e l'attacco degli agenti atmosferici e di fattori corrosivi ed degenerativi (radiazioni ultraviolette, tasso di umidità, basse latitudini, inquinamento e aria salmastra).

### ACCESSORI

Le giunzioni degli angoli a 45 e 90 gradi saranno effettuate con apposite squadrette a tiraggio meccanico. Leggiunzioni a T saranno effettuate con giunto fresato/meccanico e viti in acciaio con filettatura H 1050 mm per portafinestra e H 500 mm per finestra. La chiusura avverrà con sistema Fast Lock e maniglia ad incasso lato interno.

Il riempimento avrà le seguenti caratteristiche:

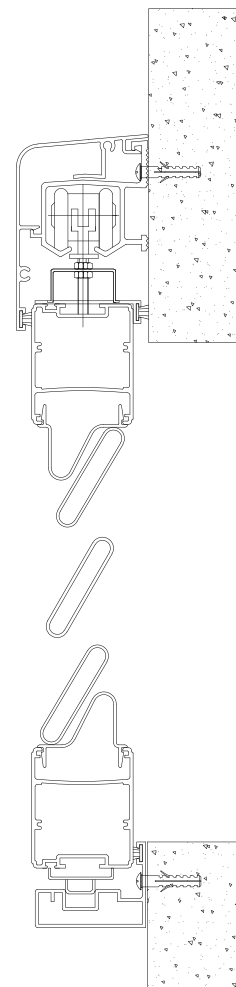
- Ovaline fisse 50x10 a forma stondata con naselle in pvc in tinta.

I meccanismi per l'orientamento delle lamelle avranno le seguenti caratteristiche:

- Struttura in alluminio preverniciato di varie colorazioni.
- Terminali e sede alloggiamento lamelle in plastiche altamente resistenti di varie colorazioni.
- Lamella orientabile da 66 mm di lunghezza con disegno a goccia e guarnizione di battuta.
- Maniglia body a corpo unico applicata direttamente sul meccanismo (molto robusta e pratica da usare) ed ha un ingombro minimo.

### GUARNIZIONI

La persiana della serie scorrevole esterno muro è costituita da spazzolini di battuta di colore nero con base rigida e nella sezione pavimento tra fascia e pavimento sarà predisposto un profilo porta spazzolino con annesso spazzolino.



## DATI TECNICI DI SISTEMA

PROFONDITA' TELAIO FISSO MANTOVANA	58,3 mm
PROFONDITA' ANTA	45 mm
PORTATA MASSIMA ANTE SCORREVOLI	"variabile" da verificare in fase tecnica
ASSEMBLAGGIO	Anta e Telaio 45°
SISTEMA DI TENUTA	A battuta
SISTEMA DI CHIUSURA	Fast kook e nabugkia ad incasso