

BRAVURA

PRODUITS  
ARCHITECTURAUX

BROCHURE SECTORIELLE

# L'HOSPITALITÉ



+1 800-803-1235 GROUPEBAP.CA

L'HOSPITALITÉ

# ESPACE GESTION DE L'ESPACE

## MODERNFOLD

Depuis des décennies, Modernfold est connu comme le leader de la division de l'espace dans les salles de banquet, mais pourquoi ne pas utiliser les systèmes modernes et élégants pour les espaces privés dans les restaurants décontractés et raffinés. La gamme Modernfold de produits de division de l'espace durables et de haute qualité permet de répondre à une grande variété de besoins, de la simple séparation visuelle à la séparation visuelle et sonore.

Principales préoccupations des clients concernant les cloisons pliantes dans le secteur de l'hôtellerie et de la restauration

- Longévité du produit et esthétique

Comment l'utilisation de Modernfold répond à ces préoccupations:

- Pas d'habillage vertical sur les panneaux opaques pleins
- Garantie à vie sur les charnières
- Joints d'étanchéité automatiques ne nécessitant pas d'outils spéciaux
- Cloisons en verre avec un indice de résistance thermique de 51 - le plus élevé de l'industrie!
- Rail en acier blanc fini pour correspondre aux systèmes de barres en T standard au lieu de l'aluminium anodisé transparent
- Options de finition illimitées: tissus, vinyle appliqué ou menuiserie personnalisée.





# SKYFOLD

Ajoutez une autre valeur ajoutée aux installations de votre client avec un système de cloisons horizontales ouvrantes fabriqué au Canada. Faciles à utiliser et entièrement automatiques, les cloisons Skyfold offrent une acoustique de pointe allant de STC 48 à 60 et des panneaux de cloisons novateurs qui se replient verticalement en accordéon.

- Les principales préoccupations des clients concernant les cloisons à ouverture verticale:
- L'acoustique - la possibilité de réserver des événements distincts dans chaque pièce divisée.

- Comment l'utilisation de Skyfold permet de résoudre ces problèmes:
- Skyfold offre l'indice STC le plus élevé de tous les systèmes de cloisons mobiles au monde.
  - Finition entièrement personnalisable
  - Peu d'entretien
  - Allégez la charge de travail des porteurs et du personnel en appuyant simplement sur un bouton
  - La conception modulaire permet de réduire les coûts d'installation



# DORMA HUPPE

Ajoutez facilement du raffinement avec des cloisons solides et vitrées entièrement automatisées. avec des lignes épurées et une flexibilité infinie dans la gestion de l'espace.

- Principales préoccupations du client concernant les cloisons horizontales automatiques:
- Manque de possibilités d'empilage et de stockage des panneaux

- Comment DORMA Hüppe surmonte ces problèmes:
- Emplacements d'empilage des panneaux non liés à la ligne de roulement de la cloison
  - Possibilité de stocker les panneaux dans un coin de la pièce ou dans une autre pièce en général
  - Des systèmes résistants au feu sont disponibles pour répondre aux exigences des codes de l'Ontario et du Québec.



# PK30 SYSTEMS

## CLOISONS PLIANTES / CLOISONS OUVRANTES

Les cloisons pliantes opérables PK-30 ouvrent des possibilités infinies ; elles se caractérisent par un fonctionnement extrêmement silencieux, un faible encombrement de l'aire de stationnement et une excellente qualité. Les panneaux individuels ne doivent pas dépasser 176 lb. La largeur maximale des panneaux est d'environ 40 pouces et la hauteur maximale est de 12'. Centerfold et Variofold offrent des solutions flexibles et sans problème pour fermer des ouvertures de pièces allant jusqu'à 19' 8" ou même jusqu'à 39' 4" avec des installations opposées. Une porte d'évacuation fixe peut être installée dans le système à l'opposé de la pile. Le panneau d'entrée de la pile peut être configuré comme une porte pivotante, offrant une ouverture pratique sans avoir à actionner l'ensemble du mur.

- Centerfold est un système de quincaillerie murale en accordéon de haute qualité pour les cloisons mobiles. Le point de suspension de ce système est situé au centre du panneau. La pile équilibrée est centrée sur le rail de suspension supérieur. Des installations extrêmement larges sont possibles sans canaux de guidage inférieurs.
- Variofold est un système de cloison bi-pliante de haute qualité. La pile est décalée par rapport au rail de suspension supérieur. Un canal de guidage inférieur assure une bonne stabilité pour les installations comportant plus de deux portes par côté.

## PORTES COULISSANTES

Les portes coulissantes du système PK-30 sont standard jusqu'à 10' de largeur et jusqu'à 12' de hauteur. Des portes coulissantes simples, bipartites, bipassantes, doubles et triples télescopiques à poche ou unidirectionnelles sont toutes disponibles. Les rails de guidage inférieurs encastrés ajoutent de la stabilité, mais ne sont pas nécessaires dans la plupart des applications. Les ferrures pour portes coulissantes du système PK-30 de Hawa AG sont compactes, robustes et fiables, et leur fonctionnement silencieux et sans à-coups ne nécessite qu'un simple effleurement. PK-30 offre des solutions innovantes et efficaces pour les portes coulissantes jusqu'à 450 lb. Utilisez le calculateur de poids de porte PK-30 ou contactez PK-30 pour déterminer le jeu de ferrures approprié à votre projet.

Les serrures de portes coulissantes FSB sont standard. La serrure de porte coulissante FSB est équipée d'une tirette de bord intégrée. Une serrure de porte coulissante conforme aux normes ADA avec des leviers montés verticalement est une offre nouvelle et unique. Toutes les serrures FSB sont disponibles dans une variété de fonctions. Les cylindres standard nord-américains vous permettent d'adapter les entrées de clé aux normes de construction. D'autres solutions de quincaillerie comprennent des tirettes encastrées, des verrous encastrés, des tirettes de bord et des serrures électromagnétiques.







L'HOSPITALITÉ

# INCENDIE ET VIE SÉCURITÉ

## SMOKEGUARD

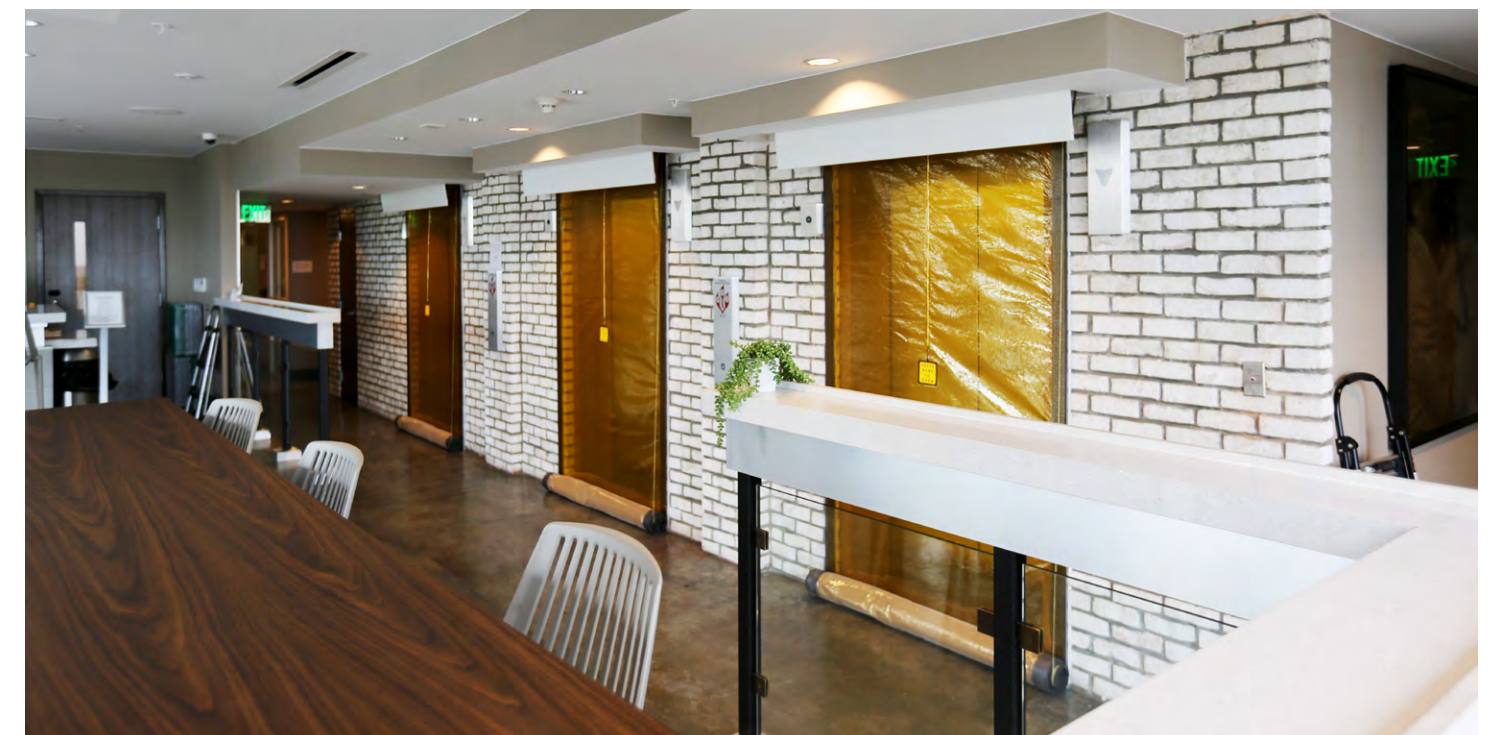
Les rideaux ignifuges, parfois appelés rideaux de feu ou de fumée, sont des rideaux spécialement conçus pour protéger les occupants d'un bâtiment de la chaleur et de la fumée en cas d'incendie. Alors que de nombreux bâtiments commerciaux utilisent déjà des rideaux anti-feu, un nombre croissant d'hôpitaux et d'autres établissements médicaux sont désormais équipés de ces rideaux pour la protection contre la fumée et l'incendie.

Les principales préoccupations des clients en ce qui concerne les produits pour portes coupe-feu et pare-fumée:

- Espace et esthétique du logement

Comment l'utilisation de Smokeguard permet de répondre à ces préoccupations:

- Unités de logement plus petites, la plupart étant comprises entre 160 mm x 160 mm et 225 mm x 260 mm
- Couvercles de plafond blancs revêtus par poudre (ou toute autre couleur RAL)
- Guide latéral et montants à profil bas







L'HOSPITALITÉ

# ÉCLAIRAGE NATUREL

## SOLATUBE

Créez un environnement de service rapide optimal avec les systèmes de lumière du jour tubulaires Solatube! Un moyen rentable de fournir des technologies optiques innovantes qui équilibrent le rendement lumineux et la performance thermique, en fournissant des niveaux de lumière optimaux sans gain de chaleur inconfortable, sans éblouissement ou sans changement de modèle de lumière. La conception unique de Solatube minimise également l'impact sur l'enveloppe du bâtiment, permet une intégration facile avec les systèmes d'éclairage électriques et élimine la maintenance continue.

Le résultat est une solution rentable et économe en énergie qui apporte la lumière du jour dans des espaces auparavant inaccessibles, comme les stations de vente et les zones BOH, tout en veillant au bien-être des clients et du personnel.

Principales préoccupations du client concernant les produits d'éclairage naturel montés sur le dessus:

- Fuites et condensation, et coût

Comment l'utilisation de Solatube permet de résoudre ces problèmes:

- Dômes à haute résistance aux chocs, optiquement avancés, conformes aux normes antiterroristes du département de la défense et conformes à la norme FM
- Les indices de résistance au feu disponibles sont conformes aux codes du bâtiment de l'Ontario et du Québec
- Solin étanche et isolé en une seule pièce
- Les chambres fortes de la FEMA sont classées pour les tornades et les ouragans
- Incroyablement rentable

## KALWALL

Les systèmes Kalwall offrent un éclairage naturel de qualité muséale sans éblouissement™ et bien plus encore. Parfait pour les projets d'accueil, Kalwall offre une performance thermique et un contrôle solaire impressionnants tout en répondant aux exigences des codes les plus exigeants, tout en créant l'ambiance parfaite.

Les plus grandes préoccupations des clients en matière de produits de fenestration:

- Le coût, la performance thermique et la longévité

Comment l'utilisation de Kalwall répond à ces préoccupations:

- Coût initial inférieur à celui des systèmes de murs-rideaux classiques
- Autonettoyant et pratiquement sans entretien
- Système de lumière du jour le plus isolant d'Amérique du Nord, avec des panneaux pouvant atteindre R20
- Les valeurs du coefficient de gain de chaleur solaire sont généralement comprises entre 0.15 et 0.08.
- Couleur stable, testé dans le sud de la Floride et conçu pour être un produit de construction à vie en Ontario.



## STRUCTURES UNLIMITED

Créez une entrée invitante tout en atténuant l'éblouissement et le gain de chaleur solaire avec un système fabriqué par StructuresUnlimited. Depuis près de 50 ans, StructuresUnlimited conçoit, fabrique et installe d'innombrables auvents et allées couvertes pour le marché de l'hôtellerie et de la restauration. Une solution unique pour la conception, l'ingénierie, la fabrication et l'installation d'auvents d'entrée et de puits de lumière rentables utilisant des systèmes structuraux en aluminium finis en usine et recouverts d'un panneau translucide Kalwall.

Les plus grandes préoccupations des clients en matière d'auvents d'entrée:

- Implications en termes de coûts et de délais

Comment l'utilisation de StructuresUnlimited permet de résoudre ces problèmes:

- Coût total de possession inférieur à celui des systèmes d'auvents traditionnels.
- Une seule source du début à la fin (plus besoin de pointer du doigt)
- Toujours dans le respect des délais et du budget
- Encadrement en aluminium fini en usine





# LUCARNES MODULAIRES VELUX

## LONGLIGHT 5-30°

Une solution monopente idéale pour les toits plats

Convient à:

- Toit plat et en pente
- Matériau de toiture plat
- Largeur d'ouverture dans le toit min./max. 0.6-3.1m (pour les modules de ventilation 0.8-2,5 m)
- Pente d'installation du lanterneau 5-30°

Principaux avantages:

- Expression subtile grâce à une faible inclinaison
- Ajout de lumière du jour dans les couloirs, les corridors et les grandes pièces
- Un excellent rapport qualité-prix grâce à une installation rapide et sans problème



## WALL-MOUNTED LONGLIGHT 5-45°

Une série de lanterneaux utilisés pour relier différentes hauteurs de bâtiments avec un toit plat comme base et une paroi verticale au sommet.

Convient à:

- Type et matériau de toiture: Toit plat
- Largeur d'ouverture dans le toit min./max. 0.6-3.2 m (pour les modules de ventilation 0.8-2.6 m)
- Pente d'installation du lanterneau 5-45°.

Principaux avantages:

- Permet des solutions innovantes pour les nouveaux bâtiments et les extensions
- Ajoute de la lumière du jour, de la hauteur et de l'espace à une pièce
- Installation rapide et facile

## NORTHLIGHT 25-90°

Une série de lanterneaux pour les toits en pente, en appentis ou en dents de scie.

Convient pour:

- Toit en pente, en appentis ou en dents de scie
- Matériau de toiture plat
- Largeur d'ouverture dans le toit min./max. 0.6-3.1 m (pour les modules de ventilation 0.8-2.5 m)
- Pente d'installation du lanterneau 25-90°.

Principaux avantages:

- Possibilité de conception verticale
- Empêche l'éblouissement et laisse entrer une lumière douce lorsque l'on est orienté vers le nord
- Conçu pour être installé directement dans les toits en pente sans ajout de sous-construction

## RIDGELIGHT 25-40°

Un lanterneau à double pente à installer sur un toit plat ou au sommet d'un toit.

Convient à:

- Toit plat et au sommet d'un toit en pente
- Matériau pour toiture plate
- Largeur d'ouverture dans le toit min./max 1.1-4.5 m (pour les modules d'aération modules d'aération 1.4-4.5 m)
- Pente d'installation du lanterneau 25-40°.

Principaux avantages:

- Assure un maximum de lumière du jour et de confort thermique
- Ajoute de l'espace à la zone située en dessous
- Solution totalement autoportante



## CENTER RIDGE I-BEAM RIDGELIGHT

Un lanterneau à double pente installé l'un contre l'autre sur une poutre en acier\* pour former un faîtage.

\*La poutre en acier est fournie par d'autres vendeurs.

Convient à:

- Toit plat et toit en pente
- Grande ouverture de toit
- Pente d'installation du lanterneau de 5° à 40°.

Principaux avantages:

- Assure un maximum de lumière du jour et de confort thermique
- Ajoute de l'espace à la zone située en dessous
- Grande souplesse de conception

## ATRIUM LONGLIGHT/RIDGELIGHT

Plusieurs rangées de modules d'éclairage qui peuvent être combinés pour créer une grande verrière.

Convient pour:

- Toit plat
- Matériau de toiture plate
- Ouverture de toit extra large
- Pente d'installation du lanterneau 5-40°.

Principaux avantages:

- Idéal pour la construction de grandes toitures vitrées
- Installation facile, rapide et sûre
- Grande souplesse de conception

## STEP LONGLIGHT/RIDGELIGHT

Plusieurs rangées de modules d'éclairage sont reliées entre elles pour créer une grande verrière.

Convient pour:

- Toit plat
- Matériau de toiture plate
- Ouverture de toit extra large
- Pente d'installation du lanterneau 5-25°.

Principaux avantages:

- Solution préfabriquée pour les grandes toitures vitrées
- Design élégant avec possibilité de poutres étroites entre les rangées/marches
- Lumière naturelle maximale à travers le toit



## ONTARIO

10 CARLOW CRT #8 WHITBY, ONTARIO, L1N 5Y9

**+1 800-803-1235**

## QUEBEC

1111 DR. FREDERIK-PHILIPS BOUL. 6TH FLOOR,  
SAINT-LAURENT, QUEBEC, H4M 2X6

**+1 514-600-5995**

**GROUPEBAP.CA**



BRAVURA