

# COREVTEX

## Texturizados Tradicionales

Recubrimiento texturizable de grano fino, compuesto a base de copolímeros acrílicos base agua, cargas minerales, grano de mármol de granulometría controlada, pigmentos inorgánicos y orgánicos (solo para interiores), aditivos químicos y conservadores que le confieren gran estabilidad al producto.

Usos: Se puede aplicar sobre casi todo tipo de superficie lisa y nivelada, como pañete, cemento, fibrocemento, drywall, concreto, celular y metal, siempre y cuando se realice una adecuada preparación de la superficie en que se va a instalar el producto.

### Ventajas

Fácil aplicación  
Flexible  
Decorativo  
Gran dureza

### Beneficios

Rápida instalación  
Absorbe pequeñas fisuras  
Amplia gama de colores  
Resistente a la intemperie

### Datos Técnicos

Rendimiento	COREVTEX SG de 18 a 25 m <sup>2</sup> /cub. COREVTEX GF de 15 a 20 m <sup>2</sup> /cub. COREVTEX GM 14 m <sup>2</sup> /cub.
Colores	20 colores disponibles Carta propia.
Acabado	Semi - mate
Textura	Semi-rugosa a una capa.
Tiempo de secado	Al tacto: 3 a 4 horas a 25° C Total: 72 horas a 25° C
Herramienta	Llana de acero inoxidable o aspersor

### Aplicación



Limpiar y sellar la superficie con SOTTOFONDO 1000, 3x1 ó 5x1v.



Resanar fisuras e imperfecciones con COVERPLAST o MASCOREV XT.



Fondear con SOTTOPAINT al color dominante del acabado final.



Aplicar COREVTEX con llana de acero inoxidable. Extender y planchar.



COREV

Contacto@corev.co  
Teléfono: 3099211

www.corev.co    CorevColombia



COREV

# COREVTEX

## TEXTURIZADOS TRADICIONALES

Los **Especialistas**  
en Texturas

Texturizados Tradicionales

Corevtext

# COREVTEX SG



CRX01



CRX06



CRX02



CRX07



CRX03



CRX08



CRX04



CRX09



CRX05



CR X10

# COREVTEX GF



CRX11



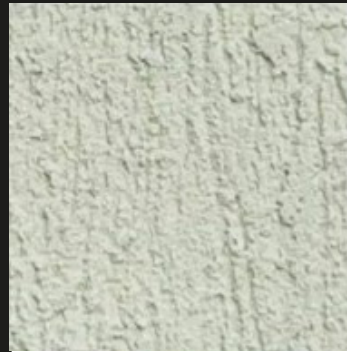
CRX16



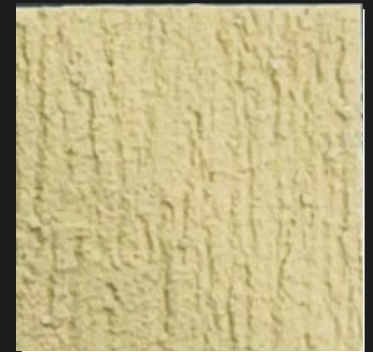
CRX12



CRX17



CRX13



CRX18



CRX14



CRX19



CRX15



CRX20