



Neubau eines Mehrfamilienhauses  
mit 6 Wohneinheiten  
in Buchholz, Lohbergenstraße 10

## Lohbergenstraße 10 – 21244 Buchholz

Die angebotene Immobilie befindet sich in zentraler Lage von Buchholz. Bahnhof, Einkaufsmöglichkeiten, Schulen und Kindergärten sind fußläufig gut erreichbar. Von hier aus gibt es viele Möglichkeiten Freizeitaktivitäten zu Fuß oder per Rad zu starten. Für die medizinische Versorgung ist ein großes Angebot an Ärzten und Therapeuten im Ort. Das überregionale Krankenhaus ergänzt dieses Angebot. Auch kulturell und beim Thema Sport hat die Nordheidestadt viel zu bieten.





**Grundstück:** Größe ca. 524 m<sup>2</sup>

**Wohnfläche:** ca. 425 m<sup>2</sup>

**Wohnungen:**

WE 01 Erdgeschoß	52,01 m <sup>2</sup>
WE 02 Erdgeschoß + Untergeschoß	89,10 m <sup>2</sup>
WE 03 1.Obergeschoß	83,12 m <sup>2</sup>
WE 04 1.Obergeschoß	67,17 m <sup>2</sup>
WE 05 Staffelgeschoß	69,45 m <sup>2</sup>
WE 06 Staffelgeschoß	54,18 m <sup>2</sup>
4 offene Garagenstellplätze; 2 Stellplätze	



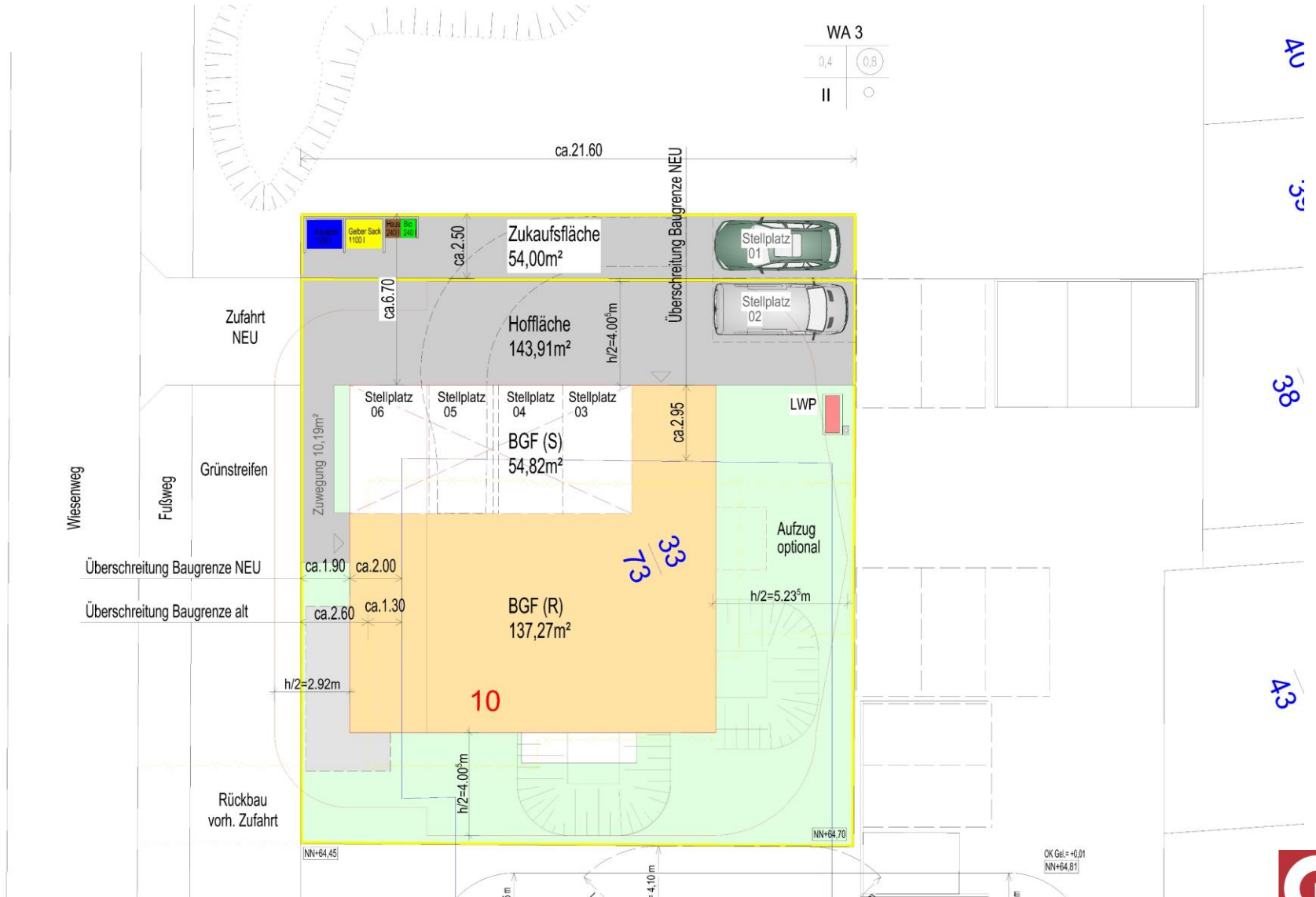
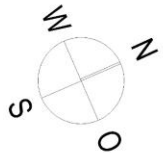
### Das Objekt

Wir bauen für Sie sechs Wohnungen in einer soliden, massiven Bauweise. Die Wohnung 01 mit direktem Zugang von außen wird barrierefrei hergestellt. Das Gebäude erhält keinen Aufzug. Die weiteren Wohnungen werden über ein gemeinsames Treppenhaus erschlossen. Die Wohnung 02 hat Schlafräume mit ausreichender Belichtung durch abgeöschtes Gelände im Souterrain. Diese werden über eine interne Treppe erreicht. Im Untergeschoß werden Abstellräume und Waschräume sowie die Haustechnik platziert. Vier überdachte Stellplätze sind im EG angeordnet, zwei weitere Stellplätze befinden sich ebenfalls auf dem Grundstück. Die Wärmedämmfassade wird mit rotem Klinkerriemchen ausgeführt. Die Dachneigung beträgt 20°. Dachterrassen und Balkone werden mit einem Belag in Holzoptik modern gestaltet und erhalten ein attraktives Geländer. Die Bicolorfenster erhalten 3-fach Verglasung und eine Fußbodenheizung mit einer ressourcenschonenden Luft-Wasser-Wärmepumpe sorgt für Wärme.

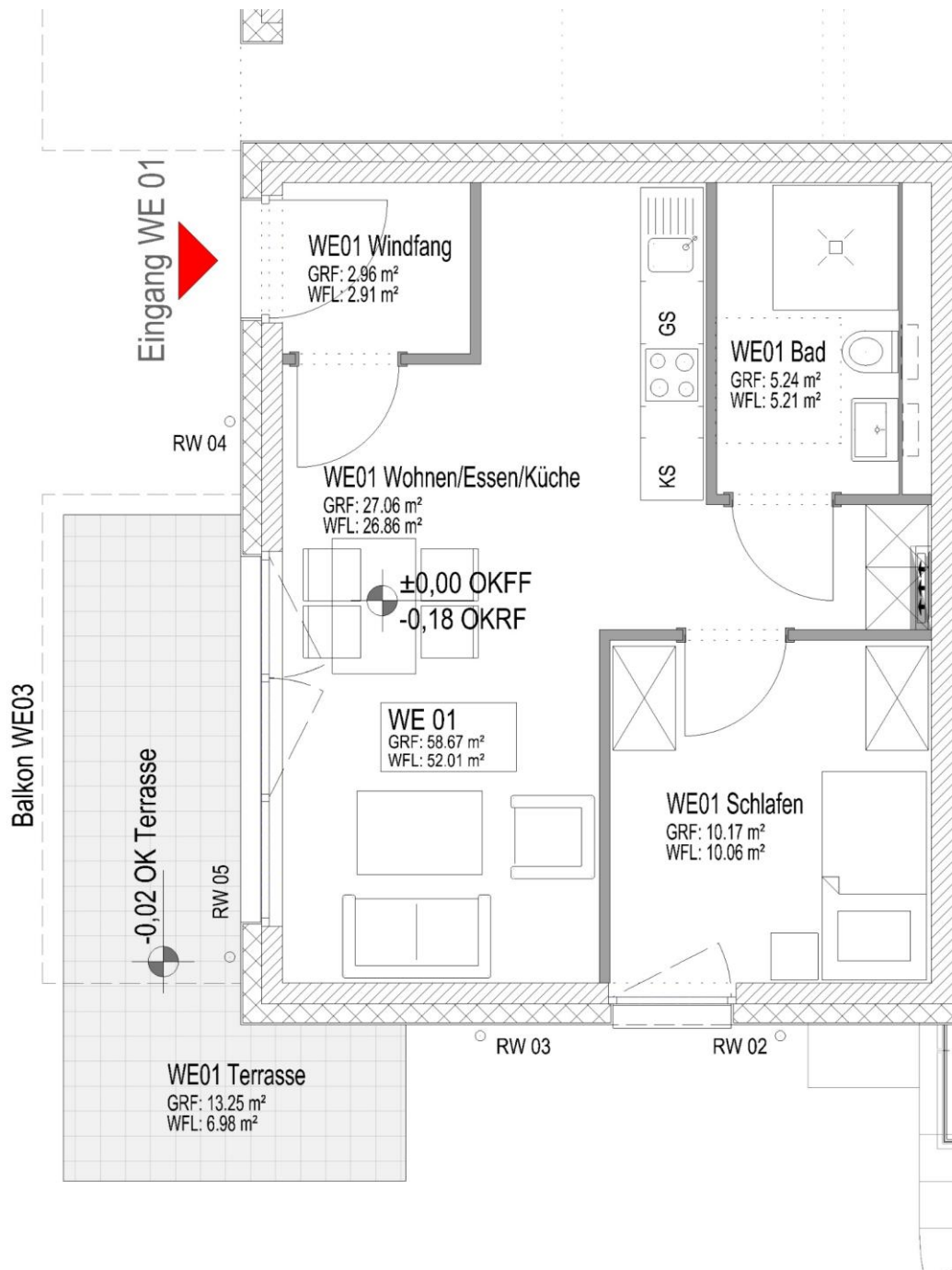
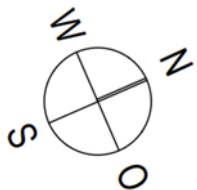
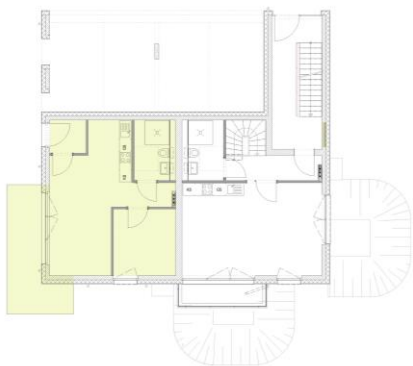
**Fertigstellung 2.Quartal 2027**



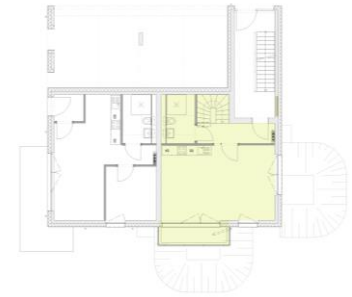
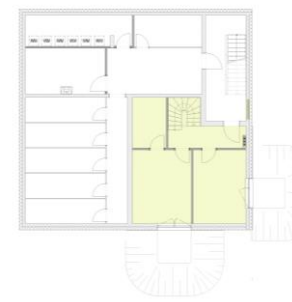
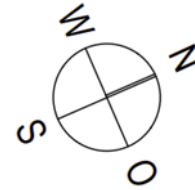
# Lageplan



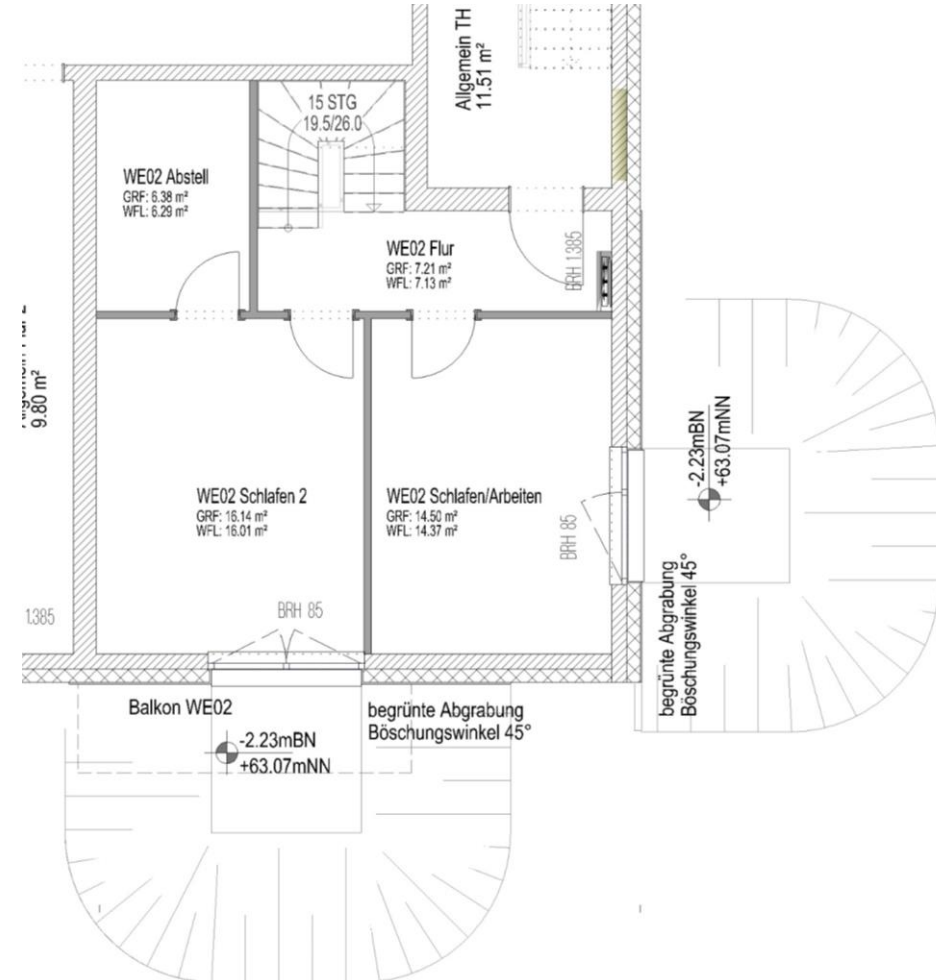
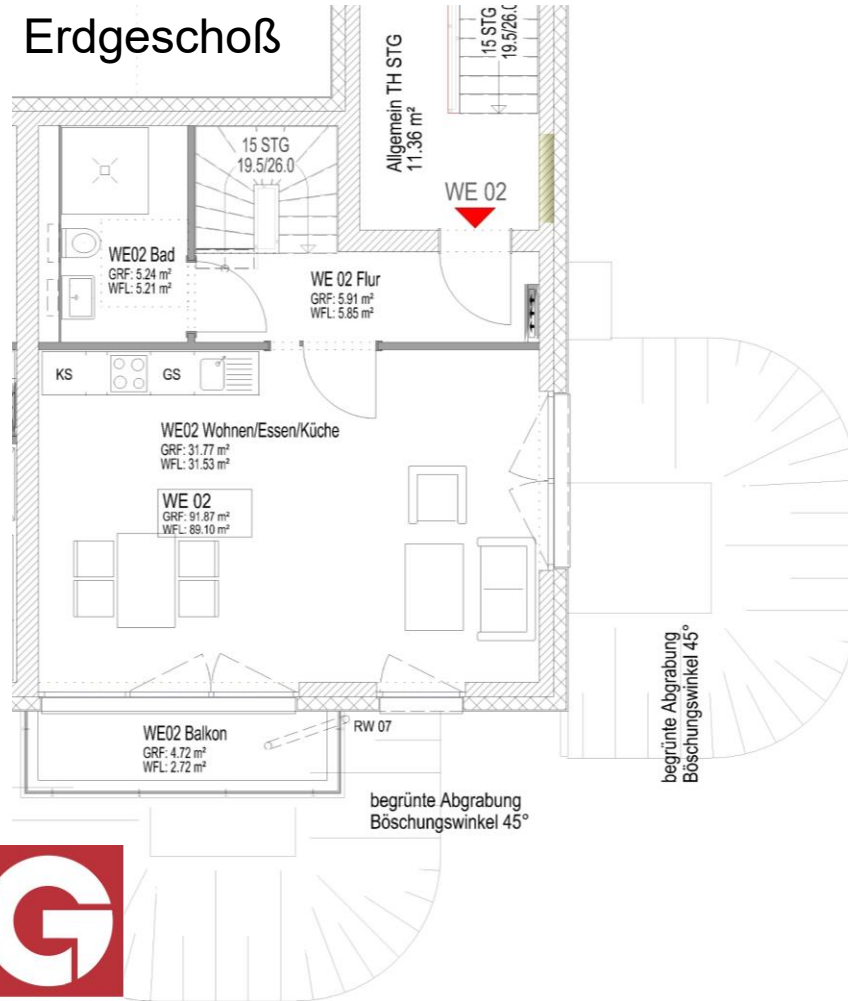
# Wohnung 01 52,01 m<sup>2</sup>



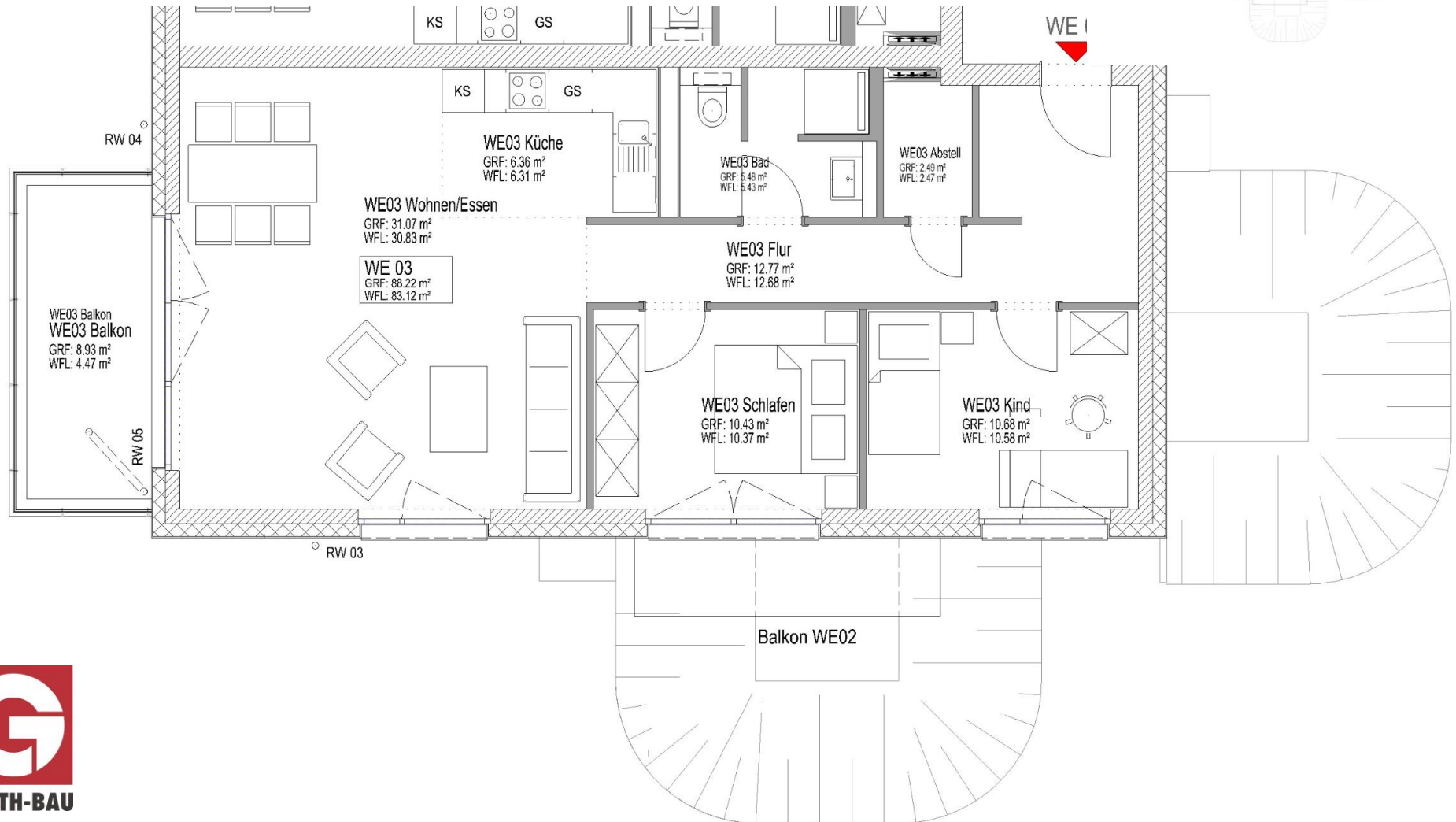
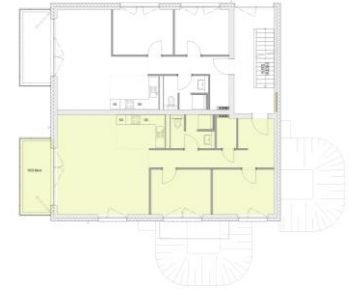
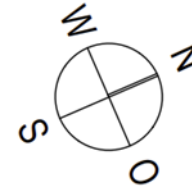
# Wohnung 02 89,10 m<sup>2</sup>



## Erdgeschoß

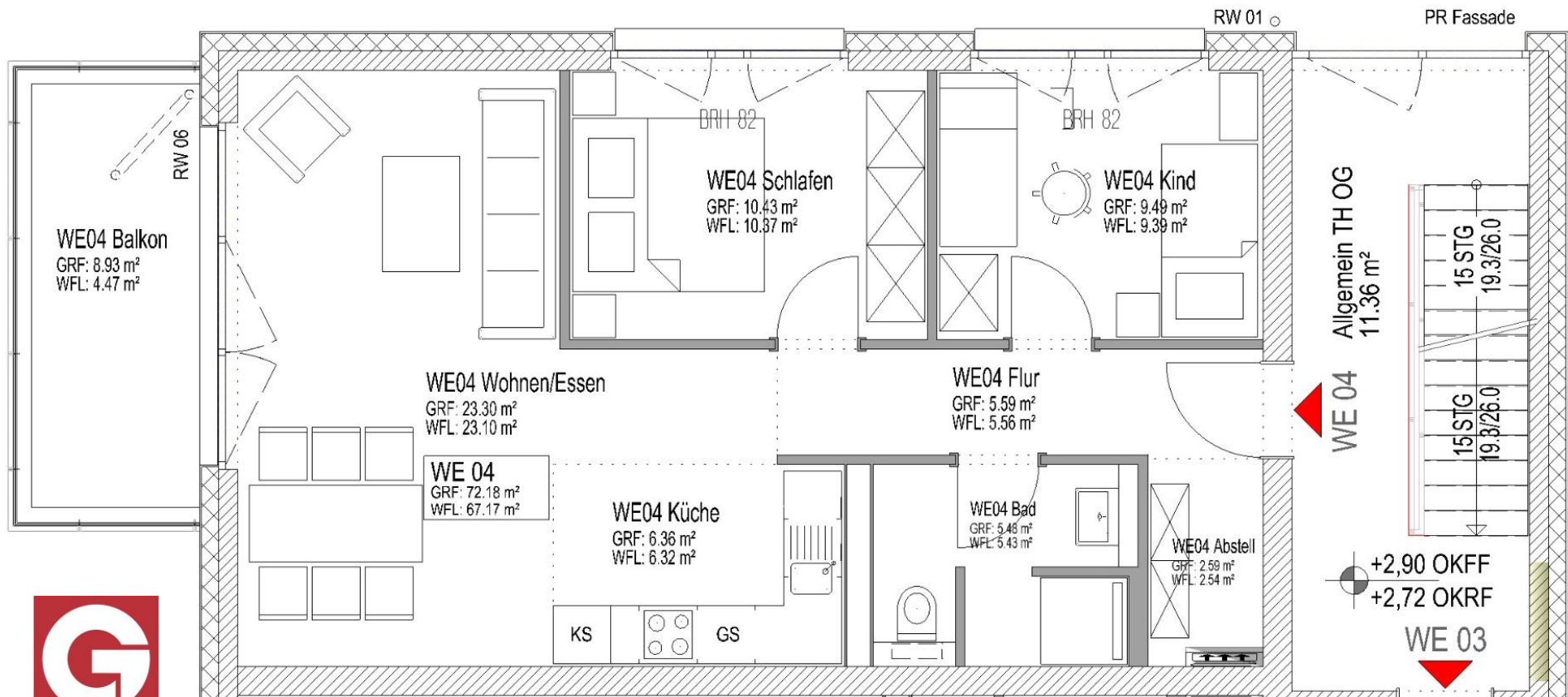
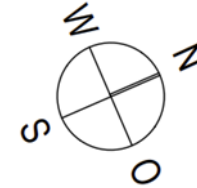


# Wohnung 03 83,12 m<sup>2</sup>



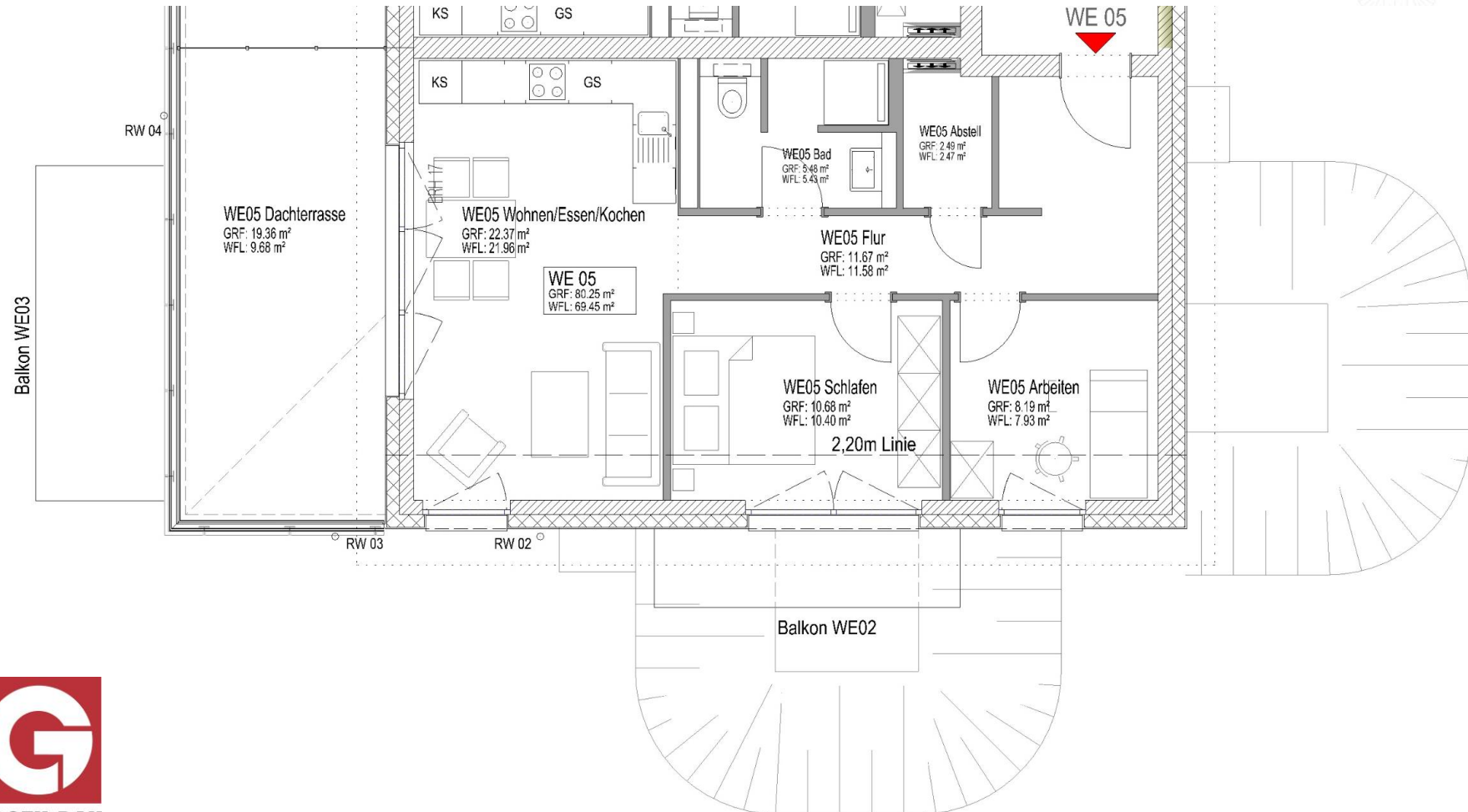
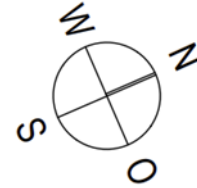


# Wohnung 04 67,17 m<sup>2</sup>

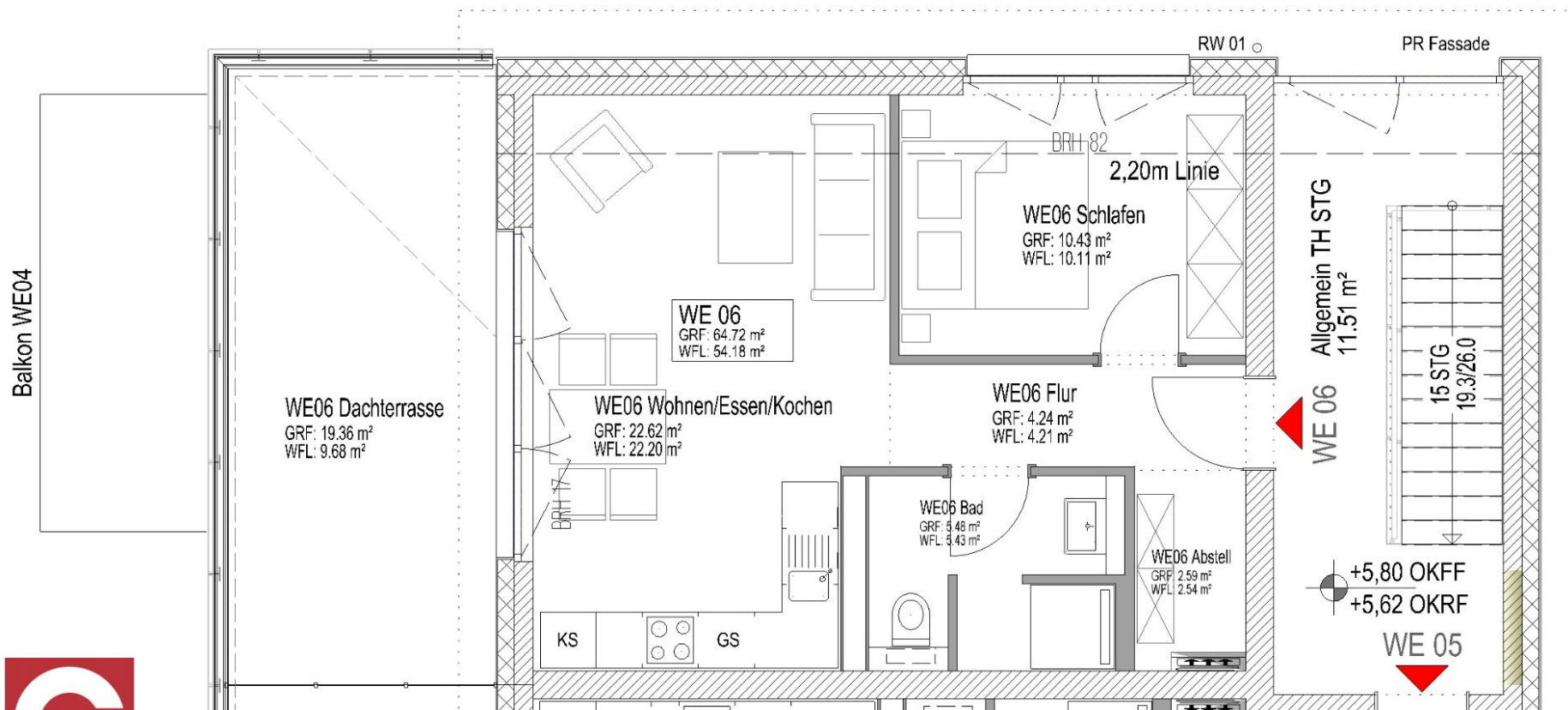
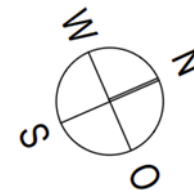




# Wohnung 05 69,45 m<sup>2</sup>



# Wohnung 06 54,18 m<sup>2</sup>



# Grundriss Untergeschoß

