



ART. 17671 | P
↑ 19 ↔ 9 cm

ART. 17171 | T
↑ 19 ↔ 9 cm



ART. 19671 R | P
↑ 17 ↔ 14 cm

ART. 19171 R | T
↑ 17 ↔ 14 cm



ART. 16671 Ø 5 | P
↑ 19 ↔ 9 cm

ART. 16271 Ø 5 | T
↑ 19 ↔ 9 cm



ART. 11607
9x12 cm



ART. 11621
9x12 cm

ART. 11608
11x15 cm

SERIE RAFFAELLO ORO



ART. 17672 | P
↑ 21 ↔ 14 cm

ART. 17172 | T
↑ 21 ↔ 14 cm



ART. 19672 R | P
↑ 17 ↔ 14 cm

ART. 19172 R | T
↑ 17 ↔ 14 cm



ART. 16672 Ø 5 | P
↑ 19 ↔ 10 cm

ART. 16272 Ø 5 | T
↑ 19 ↔ 10 cm



ART. 14250
↑ 20 ↔ 8 cm



ART. 14260
↑ 20 ↔ 8 cm

ART. 14251
↑ 30 ↔ 13 cm

ART. 14261
↑ 30 ↔ 13 cm

SERIE REGGIO LISCIA



ART. 17670 | P
↑ 19 ↔ 9 cm

ART. 17170 | T
↑ 19 ↔ 9 cm



ART. 19670 R | P
↑ 17 ↔ 14 cm

ART. 19170 R | T
↑ 17 ↔ 14 cm



ART. 16670 Ø 5 | P
↑ 19 ↔ 9 cm

ART. 16270 Ø 5 | T
↑ 19 ↔ 9 cm



ART. 11605
9x12 cm

ART. 11606
11x15 cm



ART. 11620
9x12 cm



ART. 17022 | T
↓ 28 ↔ 14 cm



ART. 17520 | P
↓ 19 ↔ 10 cm



ART. 17020 | T
↓ 19 ↔ 10 cm



ART. 17021 | T
↓ 20 ↔ 10 cm



ART. 17521 | P
↓ 20 ↔ 10 cm



ART. 16121 Ø 6
↓ 22 ↔ 10 cm



ART. 16260 Ø 5
↓ 18 ↔ 8 cm



ART. 16120 Ø 5
↓ 18 ↔ 8 cm



ART. 16122 Ø 5
↓ 19 ↔ 8 cm



ART. 16261 Ø 5
↓ 19 ↔ 8 cm



ART. 11601 7x9 cm
ART. 11602 8x10 cm
ART. 11603 9x12 cm
ART. 11604 11x15 cm



ART. 11610 7x9 cm
ART. 11611 8x10 cm
ART. 11612 9x12 cm
ART. 11613 10x15 cm
ART. 11614 11x15 cm
ART. 11615 13x18 cm
ART. 11616 18x24 cm



ART. 12408 ↓ 8 ↔ 4 cm
ART. 12410 ↓ 10 ↔ 4 cm
ART. 12412 ↓ 12 ↔ 5 cm
ART. 12415 ↓ 15 ↔ 5 cm
ART. 12420 ↓ 20 ↔ 6 cm
ART. 12425 ↓ 25 ↔ 7 cm
ART. 12430 ↓ 30 ↔ 8 cm
ART. 12435 ↓ 35 ↔ 8 cm
ART. 12440 ↓ 40 ↔ 10 cm



ART. 14015 ↓ 15 ↔ 10 cm
ART. 14020 ↓ 20 ↔ 10 cm
ART. 14025 ↓ 25 ↔ 10 cm
ART. 14030 ↓ 30 ↔ 10 cm
ART. 14035 ↓ 35 ↔ 10 cm
ART. 14040 ↓ 40 ↔ 10 cm



ART. 17800 | P
↓ 22 ↔ 11 cm

ART. 17100 | T
↓ 22 ↔ 11 cm



ART. 17953 | P
↓ 21 ↔ 10 cm

ART. 17153 | T
↓ 21 ↔ 10 cm



ART. 16950 Ø 5 | P
↓ 19 ↔ 11 cm

ART. 16150 Ø 5 | T
↓ 20 ↔ 11 cm



ART. 17952 | P
↓ 20 ↔ 10 cm

ART. 17152 | T
↓ 20 ↔ 10 cm



ART. 16960 Ø 5 | P
↓ 19 ↔ 11 cm

ART. 16160 Ø 5 | T
↓ 20 ↔ 11 cm



ART. 17810 | P
↓ 21 ↔ 11 cm

ART. 17110 | T
↓ 22 ↔ 11 cm



ART. 16952 Ø 5 | P
↓ 18 ↔ 8 cm

ART. 16152 Ø 5 | T
↓ 18 ↔ 8 cm



ART. 19952 R/C | P
↓ 16 ↔ 15 cm

ART. 19152 R/C | T
↓ 16 ↔ 15 cm



ART. 16651 | P
↓ 15 ↔ 11 cm

ART. 16451 | T
↓ 15 ↔ 11 cm



ART. 17710 P
↓ 17 ↔ 12 cm



ART. 16306 P
↓ 13 ↔ 11 cm



ART. 17701 P
↓ 12 ↔ 8 cm



ART. 16301 Ø 4
↓ 15 ↔ 7 cm

ART. 17714 P
↓ 20 ↔ 12 cm

ART. 17310 P T
↓ 19 ↔ 12 cm

ART. 16106 T
↓ 14 ↔ 11 cm

Fiamma 11x7 cm

ART. 17301 P T
↓ 13 ↔ 8 cm

ART. 16101 Ø 4 T
↓ 17 ↔ 7 cm



ART. 17711 P
↓ 17 ↔ 13 cm



ART. 17724 P
↓ 20 ↔ 12 cm



ART. 16307 P
↓ 13 ↔ 12 cm

Fiamma 11x7 cm



ART. 16107 T
↓ 14 ↔ 12 cm

ART. 16312 P
↓ 13 ↔ 11 cm

Fiamma 11x7 cm

ART. 16116 T
↓ 13 ↔ 11 cm

ART. 17715 P
↓ 20 ↔ 13 cm

ART. 17333 P T
↓ 22 ↔ 12 cm

ART. 17311 P T
↓ 19 ↔ 13 cm

ART. 17315 P
↓ 22 ↔ 13 cm



ART. 11726 9x12 cm
ART. 11727 10x15 cm
ART. 11728 11x15 cm
ART. 11733 13x18 cm



ART. 11704 9x12 cm
ART. 11705 11x15 cm
ART. 11707 13x18 cm



ART. 18104 9x12 cm
ART. 18105 11x15 cm
ART. 18107 13x18 cm



ART. 18126 9x12 cm
ART. 18127 10x15 cm
ART. 18128 11x15 cm
ART. 18133 13x18 cm



ART. 17638 P
↓ 20 ↔ 12 cm



ART. 17243 P T
↓ 21 ↔ 12 cm



ART. 19505 P
↓ 18 ↔ 20 cm



ART. 19104 P T
↓ 20 ↔ 20 cm



ART. 16241 Ø 5 P
↓ 17 ↔ 12 cm



ART. 16064 Ø 5 T
↓ 18 ↔ 12 cm

ART. 17248 P
↓ 32 ↔ 18 cm



Plex Nero T
ART. 17252 P
↓ 32 ↔ 18 cm



ART. 17249 P T
↓ 32 ↔ 18 cm



ART. 17639 P P
↓ 20 ↔ 12 cm

ART. 17244 P T
↓ 21 ↔ 12 cm



Plex Nero P
ART. 17642 P
↓ 20 ↔ 12 cm



Plex Nero T
ART. 17247 P
↓ 21 ↔ 12 cm



Plex Nero P
ART. 19510 P
↓ 18 ↔ 20 cm



Plex Nero T
ART. 19108 P
↓ 20 ↔ 20 cm



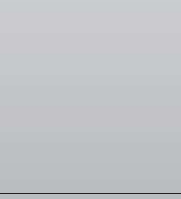
Plex Nero P
ART. 16244 Ø 5
↓ 17 ↔ 12 cm



Plex Nero T
ART. 16067 Ø 5
↓ 18 ↔ 12 cm



ART. 19506 P P
↓ 18 ↔ 20 cm



ART. 19105 P T
↓ 20 ↔ 20 cm



ART. 16242 Ø 5 P
↓ 17 ↔ 12 cm



ART. 16065 Ø 5 T
↓ 18 ↔ 12 cm



ART. 17648 P
↓ 20 ↔ 8 cm

ART. 17253 P
↓ 22 ↔ 8 cm

ART. 17258 P
↓ 28 ↔ 11 cm



ART. 17649 P
↓ 16 ↔ 7 cm

ART. 17257 P
↓ 16 ↔ 7 cm

ART. 17652 P
↓ 13 ↔ 6,5 cm

ART. 17155 P
↓ 13 ↔ 6,5 cm



ART. 16627 Ø 5
↓ 15 ↔ 8 cm

ART. 16078 Ø 5
↓ 18 ↔ 8 cm



ART. 17831 P
↓ 20 ↔ 10 cm



ART. 16931 Ø 5
↓ 19 ↔ 10 cm

ART. 16131 Ø 5
↓ 20 ↔ 10 cm



ART. 16422 T
↓ 25 ↔ 18 cm



ART. 17440 P
↓ 12 ↔ 5 cm



ART. 17450 P
↓ 10 ↔ 3,5 cm

ART. 17040 P
↓ 12 ↔ 5 cm



ART. 17700 P
↓ 12 ↔ 8 cm

ART. 17708 P
↓ 17 ↔ 12 cm

ART. 17712 P
↓ 20 ↔ 12 cm

ART. 17300 P
↓ 13 ↔ 8 cm

ART. 17308 P
↓ 19 ↔ 12 cm

ART. 17312 P
↓ 22 ↔ 12 cm

ART. 17320 P
↓ 30 ↔ 19 cm

ART. 17330 P
↓ 41 ↔ 19 cm



ART. 16300 Ø 4
↓ 15 ↔ 7 cm

ART. 16308 Ø 6
↓ 25 ↔ 11 cm

ART. 16100 Ø 4
↓ 17 ↔ 7 cm

ART. 16108 Ø 6
↓ 27 ↔ 11 cm

ART. 16112 Ø 8
↓ 33 ↔ 18 cm



ART. 16304 P
↓ 13 ↔ 11 cm

ART. 16104 P
↓ 14 ↔ 11 cm

Fiamma 11x7 cm



ART. 17606 P
↓ 17 ↔ 10 cm

ART. 17201 P
↓ 17 ↔ 10 cm



stelo e
copertura
ART. 90910
↓ 35 ↔ 11 cm

portafiori
terreno
ART. 90900
↓ 9 ↔ 18 cm

Negli ordini citare il tipo di cornice desiderata. Il prezzo è composto dal portafiori più stelo e copertura, cornice scelta a parete.



ART. 16740 Ø 4
↓ 12 ↔ 5 cm

ART. 16540 Ø 4
↓ 13 ↔ 5 cm



ART. 16200 Ø 5
↓ 15 ↔ 8 cm

ART. 16010 Ø 5
↓ 18 ↔ 8 cm



ART. 17658 P
↓ 13 ↔ 6,5 cm

ART. 17158 P
↓ 13 ↔ 6,5 cm

ART. 17608 P
↓ 20 ↔ 8 cm

ART. 17206 P
↓ 22 ↔ 8 cm

ART. 17207 P
↓ 28 ↔ 11 cm



ART. 17616 P
↓ 12 ↔ 7 cm

ART. 17617 P
↓ 15 ↔ 8 cm

ART. 17618 P
↓ 18 ↔ 11 cm

ART. 17619 P
↓ 21 ↔ 13 cm

ART. 17620 P
↓ 24 ↔ 15 cm

ART. 17216 P
↓ 12 ↔ 7 cm

ART. 17217 P
↓ 15 ↔ 8 cm

ART. 17218 P
↓ 19 ↔ 11 cm

ART. 17219 P
↓ 21 ↔ 13 cm

ART. 17220 P
↓ 25 ↔ 15 cm



ART. 16224 Ø 5
↓ 17 ↔ 20 cm

ART. 16029 Ø 5
↓ 18 ↔ 20 cm



ART. 17621 P
↓ 11 ↔ 6 cm
ART. 17622 P
↓ 15 ↔ 7 cm
ART. 17623 P
↓ 18 ↔ 9 cm
ART. 17624 P
↓ 20 ↔ 10 cm

ART. 17222 T
↓ 12 ↔ 6 cm
ART. 17223 P
↓ 16 ↔ 7 cm
ART. 17224 P
↓ 19 ↔ 9 cm
ART. 17225 P
↓ 22 ↔ 10 cm



ART. 16232 Ø 4
↓ 14 ↔ 6 cm
ART. 16233 Ø 5
↓ 17 ↔ 7 cm

ART. 16041 Ø 4
↓ 14 ↔ 6 cm
ART. 16044 Ø 5
↓ 18 ↔ 7 cm



ART. 16234 Ø 5
↓ 17 ↔ 9 cm
ART. 16047 Ø 5
↓ 17 ↔ 9 cm



ART. 17200 P
↓ 31 ↔ 15 cm



ART. 16603 P
↓ 19 ↔ 11 cm

ART. 16405 T
↓ 21 ↔ 11 cm



ART. 17603 P
↓ 20 ↔ 10 cm
ART. 17604 P
↓ 25 ↔ 13 cm
ART. 17202 P
↓ 23 ↔ 10 cm
ART. 17203 P
↓ 28 ↔ 13 cm



ART. 17625 P
↓ 15 ↔ 13 cm
ART. 17626 P
↓ 19 ↔ 14 cm
ART. 17627 P
↓ 20 ↔ 15 cm

ART. 17226 T
↓ 17 ↔ 13 cm
ART. 17227 P
↓ 20 ↔ 14 cm
ART. 17228 P
↓ 23 ↔ 15 cm



ART. 16246 Ø 4
↓ 14 ↔ 13 cm
ART. 16247 Ø 5
↓ 17 ↔ 14 cm

ART. 16071 Ø 4
↓ 14 ↔ 13 cm
ART. 16073 Ø 5
↓ 17 ↔ 14 cm



ART. 16245 Ø 5
↓ 17 ↔ 14 cm
ART. 16068 Ø 5
↓ 18 ↔ 14 cm



ART. 16600 P
↓ 13 ↔ 7 cm
ART. 16611
↓ 15 ↔ 11 cm

ART. 16401 T
↓ 14 ↔ 7 cm
ART. 16415
↓ 17 ↔ 11 cm



ART. 16604 P
↓ 15 ↔ 9 cm

ART. 16407 T
↓ 15 ↔ 9 cm



ART. 17640 P
↓ 17,5 ↔ 8 cm



ART. 16200 Ø 5
↓ 15 ↔ 8 cm



ART. 17641 P
↓ 17,5 ↔ 8 cm



ART. 16640 Ø 5
↓ 15 ↔ 8 cm



ART. 16432 T
↓ 32 ↔ 18 cm



ART. 16605 P
↓ 20 ↔ 12 cm

ART. 16408 T
↓ 22 ↔ 12 cm



ART. 10891
Ø 12 cm



ART. 10890
Ø 12 cm



ART. 17515 I
↑ 4,5 Ø 19 cm
int. inox 70902



ART. 17510 I
↑ 3 Ø 13,5 cm
int. inox 70910



ART. 17511 Ø 15 cm

Portafiore Incasso in rame cromato con anello in acciaio inox 18/10

ART. 17516 P
↑ 4,5 Ø 19 cm
int. plastica 70235

ART. 17512 P
↑ 3 Ø 13,5 cm
int. plastica 73660 + ghiera

lampada elettrica da appendere



ART. 16810
↑ 68 → 20 cm
fiamma Ø 8



ART. 16516
fiamma Ø 6
↑ 3 Ø 13,5 cm



ART. 16515
fiamma Ø 5
↑ 2,5 Ø 9 cm



ART. 11700 9x12 cm
ART. 11701 11x15 cm
ART. 11706 13x18 cm



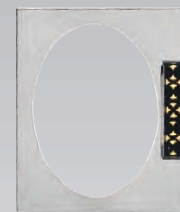
ART. 11720 9x12 cm
ART. 11721 10x15 cm
ART. 11722 11x15 cm
ART. 11719 13x18 cm



ART. 11702 9x12 cm
ART. 11703 11x15 cm
ART. 11740 13x18 cm



ART. 11723 9x12 cm
ART. 11724 10x15 cm
ART. 11725 11x15 cm
ART. 11741 13x18 cm



ART. 11704 9x12 cm
ART. 11705 11x15 cm
ART. 11707 13x18 cm



ART. 11726 9x12 cm
ART. 11727 10x15 cm
ART. 11728 11x15 cm
ART. 11733 13x18 cm



ART. 11710 9x12 cm
ART. 11711 11x15 cm
ART. 11709 13x18 cm



ART. 11730 9x12 cm
ART. 11731 10x15 cm
ART. 11732 11x15 cm
ART. 11729 13x18 cm



ART. 11685 9x12 cm
ART. 11686 11x15 cm



ART. 11660 9x12 cm



ART. 11680 Ø 12 cm
ART. 11681 Ø 8 cm
ART. 11682 Ø 10 cm



Inclinazione a richiesta su tutti i tipi cornici



Inclinazione a richiesta su tutti i tipi cornici



ART. 11601 7x9 cm
ART. 11602 8x10 cm
ART. 11603 9x12 cm
ART. 11604 11x15 cm



ART. 11610 7x9 cm
ART. 11611 8x10 cm
ART. 11612 9x12 cm
ART. 11613 10x15 cm
ART. 11614 11x15 cm
ART. 11615 13x18 cm
ART. 11616 18x24 cm



ART. 11640 7x9 cm
ART. 11641 8x10 cm
ART. 11642 9x12 cm
ART. 11643 11x15 cm
ART. 11644 13x18 cm



ART. 11650 9x12 cm



Inclinata ovale
ART. 18135
9x12 cm
ART. 18136
11x15 cm



Inclinata rettangolare
ART. 18137
9x12 cm
ART. 18138
11x15 cm



ART. 18036
9x12 cm
ART. 18037
11x15 cm

PORTARITRATTI



ART. 11607
9x12 cm
ART. 11608
11x15 cm



ART. 11621
9x12 cm



ART. 11605
9x12 cm
ART. 11606
11x15 cm



ART. 11620
9x12 cm



ART. 18030
17x13,5 cm
x cornice 9x12 cm
ART. 18031
22x17,5 cm
x cornice 11x15 cm
ART. 18032
26,5x20,5 cm
x cornice 13x18 cm



ART. 18033
18x14,5 cm
x cornice 9x12 cm
ART. 18034
22x18 cm
x cornice 11x15 cm
ART. 18035
26,5x21 cm
x cornice 13x18 cm



ART. 18104
9x12 cm
ART. 18105
11x15 cm
ART. 18107
13x18 cm



ART. 18126
9x12 cm
ART. 18127
10x15 cm
ART. 18128
11x15 cm
ART. 18133
13x18 cm



Inclinazione a richiesta su tutti i tipi cornici

Portaritratti per l'applicazione di qualsiasi tipo di cornice. Al prezzo del portaritratto va aggiunto il prezzo delle cornici desiderate.

Portaritratti per l'applicazione di qualsiasi tipo di cornice. Al prezzo del portaritratto va aggiunto il prezzo delle cornici desiderate.



ART. 12256
↓ 6 ↔ 2 cm



Croci in tubolare parete e terreno
sezione ↓ 10 ↔ 20 mm
↓ 15 ↔ 25 mm
↓ 20 ↔ 30 mm
↓ 40 ↔ 40 mm

misure a richiesta
chiedere preventivo



Cristo
ART. 12010
↓ 10 ↔ 9 cm
ART. 12017
↓ 18 ↔ 15 cm
ART. 12022
↓ 23 ↔ 19 cm



ART. 14450
↓ 10 ↔ 5 cm
ART. 14451
↓ 15 ↔ 7,5 cm
ART. 14452
↓ 20 ↔ 10 cm



Croci a parete con Cristo 5x10 mm
ART. 14015 ↓ 15 ↔ 10 cm
ART. 14020 ↓ 20 ↔ 10 cm
ART. 14025 ↓ 25 ↔ 10 cm
ART. 14030 ↓ 30 ↔ 10 cm
ART. 14035 ↓ 35 ↔ 10 cm
ART. 14040 ↓ 40 ↔ 10 cm



Croci a parete ↓ 5 ↔ 10 mm
ART. 12408 ↓ 8 ↔ 4 cm
ART. 12410 ↓ 10 ↔ 4 cm
ART. 12412 ↓ 12 ↔ 5 cm
ART. 12415 ↓ 15 ↔ 5 cm
ART. 12420 ↓ 20 ↔ 6 cm
ART. 12425 ↓ 25 ↔ 7 cm
ART. 12430 ↓ 30 ↔ 8 cm
ART. 12435 ↓ 35 ↔ 8 cm
ART. 12440 ↓ 40 ↔ 10 cm



ART. 14531 ↓ 15 ↔ 7 cm
ART. 14532 ↓ 20 ↔ 9 cm
ART. 14533 ↓ 25 ↔ 11 cm
ART. 14534 ↓ 30 ↔ 13 cm



ART. 14545 ↓ 15 ↔ 7 cm
ART. 14546 ↓ 20 ↔ 9 cm
ART. 14547 ↓ 25 ↔ 11 cm
ART. 14548 ↓ 30 ↔ 13 cm
ART. 14535 ↓ 45 ↔ 15 cm



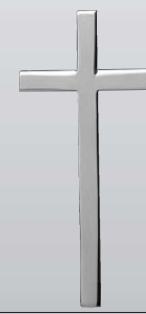
ART. 14538
↓ 45 ↔ 15 cm



ART. 14250
↓ 20 ↔ 8 cm
ART. 14251
↓ 30 ↔ 13 cm



ART. 14260
↓ 20 ↔ 8 cm
ART. 14261
↓ 30 ↔ 13 cm



ART. 14297 ↓ 10 cm
ART. 14298 ↓ 12 cm
ART. 14299 ↓ 15 cm
ART. 14300 ↓ 20 cm
ART. 14301 ↓ 25 cm

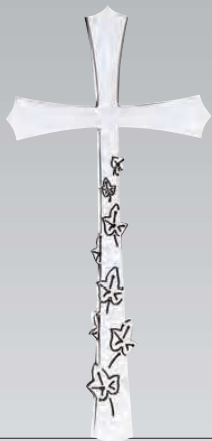


ART. 14302 ↓ 10 cm
ART. 14303 ↓ 12 cm
ART. 14304 ↓ 15 cm
ART. 14305 ↓ 20 cm
ART. 14306 ↓ 25 cm



ART. 15010
↓ 10 ↔ 4 cm

ACCIAIO INOX



ART. 14292 ↓ 10 ↔ 5 cm P
 ART. 14293 ↓ 20 ↔ 10 cm P
 ART. 14294 ↓ 30 ↔ 14 cm P
 ART. 14295 ↓ 40 ↔ 16 cm P
 ART. 14296 ↓ 50 ↔ 16 cm P



ART. 14282 ↓ 10 ↔ 5 cm P
 ART. 14283 ↓ 20 ↔ 10 cm P
 ART. 14284 ↓ 30 ↔ 14 cm P
 ART. 14285 ↓ 40 ↔ 16 cm P
 ART. 14286 ↓ 50 ↔ 16 cm P



ART. 14267 ↓ 10 ↔ 5 cm P
 ART. 14268 ↓ 20 ↔ 10 cm P
 ART. 14269 ↓ 30 ↔ 14 cm P
 ART. 14270 ↓ 40 ↔ 16 cm P
 ART. 14271 ↓ 50 ↔ 16 cm P



ART. 14277 ↓ 10 ↔ 5 cm P
 ART. 14278 ↓ 20 ↔ 10 cm P
 ART. 14279 ↓ 30 ↔ 14 cm P
 ART. 14280 ↓ 40 ↔ 16 cm P
 ART. 14281 ↓ 50 ↔ 16 cm P



ART. 14272 ↓ 10 ↔ 5 cm P
 ART. 14273 ↓ 20 ↔ 10 cm P
 ART. 14274 ↓ 30 ↔ 14 cm P
 ART. 14275 ↓ 40 ↔ 16 cm P
 ART. 14276 ↓ 50 ↔ 16 cm P



ART. 14287 ↓ 10 ↔ 5 cm P
 ART. 14288 ↓ 20 ↔ 10 cm P
 ART. 14289 ↓ 30 ↔ 14 cm P
 ART. 14290 ↓ 40 ↔ 16 cm P
 ART. 14291 ↓ 50 ↔ 16 cm P



ART. 14262 ↓ 10 ↔ 5 cm P
 ART. 14263 ↓ 20 ↔ 10 cm P
 ART. 14264 ↓ 30 ↔ 14 cm P
 ART. 14265 ↓ 40 ↔ 16 cm P
 ART. 14266 ↓ 50 ↔ 16 cm P

IN BASE ALLA DIMENSIONE POSSONO SUBIRE VARIAZIONI DI FORMA

IN BASE ALLA DIMENSIONE POSSONO SUBIRE VARIAZIONI DI FORMA



ART. 16074
fiamma Ø 5
↓ 12 ↔ 8,5 cm



ART. 16076
fiamma Ø 5
↓ 12 ↔ 7 cm

ART. 16076SF
solo ghiera



ART. 16075
fiamma Ø 4
↓ 10 ↔ 6,5 cm

ART. 16080
↓ 13 ↔ 6,5 cm
per fiamma Ø 5
con attacco Ø 4



ART. 16077
fiamma Ø 4
↓ 8,5 ↔ 6 cm

ART. 16077SF
solo ghiera



* Borchia
ART. 10866 Ø
4 cm



Borchia
* ART. 10800
Ø 2,5 cm
* ART. 10810
Ø 3,5 cm
* ART. 10820
Ø 5 cm
* ART. 10821
Ø 6 cm
ART. 10830
Ø 7,5 cm
perno Ø 8 MA



* Borchie
ART. 10840
↓ 3,5 ↔ 3,5 cm
ART. 10850
↓ 4 ↔ 4 cm
ART. 10860
↓ 5 ↔ 5 cm



ART. 16079
fiamma Ø 5
↓ 12 ↔ 7 cm



ART. 16081 Ø 4
↓ 9 ↔ 6 cm



* Borchia
ART. 10867
Ø 5 cm



* Borchie in acciaio pesante
ART. 10869
Ø 3,5 cm
ART. 10870
Ø 5 cm



Ghiera Inox
ART. 16082 Ø 5
↓ 13 ↔ 7 cm



Ghiera Inox Disassata
ART. 16083 Ø 5
↓ 13 ↔ 7 cm

* I prezzi delle borchie si intendono senza perni e sono predisposte di serie per il perno di Ø 5 MA - ART. 91150

Avvertenze per l'utente: le staffe o borchie portanti, raffigurate nel presente catalogo, sono realizzate con materiale di qualità tale da consentire il mantenimento nel tempo delle loro caratteristiche. La funzionalità e la sicurezza delle stesse è condizionata alla corretta installazione che prevede l'utilizzo di due staffe o borchie sul lato inferiore e due sul lato superiore di ogni lastra coprolucolo.

Note for the user: the support brackets or load bearing stud, shown in this catalogue, have been made with special quality material that maintains its characteristics with the passing of time. The functionality and safety of these items depends upon their correct installation, which provides for the use of two brackets or studs on the lower side and two on the upper side of each loculus cover slab/plate.

Borchia regolabile portante a croce

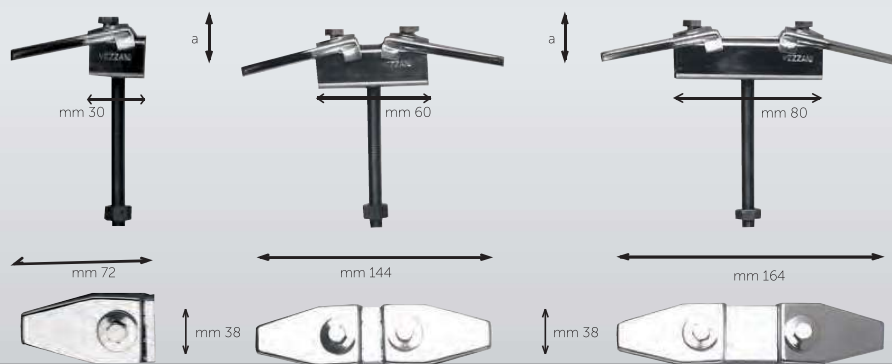


ART. 10805 Ø 2,5 cm
 ART. 10815 Ø 3,5 cm
 ART. 10825 Ø 5 cm
 prezzo del perno escluso



ART. 10845 Ø 5 cm
 Perno Ø 8 MA x 130 compreso nel prezzo.

Staffe regolabili portanti per marmo da mm 7-22



ART. 10875
 a=mm 7-22

ART. 10876
 a=mm 7-22

ART. 10877
 a=mm 7-22

a= spessore marmo

Perno Ø 8 MA x90 compreso nel prezzo

esempio di staffe regolabili portanti montate



ACCIAIO INOX

Avvertenze per l'utente: le staffe o borchie portanti, raffigurate nel presente catalogo, sono realizzate con materiale di qualità tale da consentire il mantenimento nel tempo delle loro caratteristiche. La funzionalità e la sicurezza delle stesse è condizionata alla corretta installazione che prevede l'utilizzo di due staffe o borchie sul lato inferiore e due sul lato superiore di ogni lastra coprioculo.

Note for the user: the support brackets or load bearing stud, shown in this catalogue, have been made with special quality material that maintains its characteristics with the passing of time. The functionality and safety of these items depends upon their correct installation, which provides for the use of two brackets or studs on the lower side and two on the upper side of each loculus cover slab/plate.

Avvertenze per l'utente: le staffe o borchie portanti, raffigurate nel presente catalogo, sono realizzate con materiale di qualità tale da consentire il mantenimento nel tempo delle loro caratteristiche. La funzionalità e la sicurezza delle stesse è condizionata alla corretta installazione che prevede l'utilizzo di due staffe o borchie sul lato inferiore e due sul lato superiore di ogni lastra coprioculo.

Note for the user: the support brackets or load bearing stud, shown in this catalogue, have been made with special quality material that maintains its characteristics with the passing of time. The functionality and safety of these items depends upon their correct installation, which provides for the use of two brackets or studs on the lower side and two on the upper side of each loculus cover slab/plate.



Catena
ART. 11200
maglia 5 cm.
prezzo al metro



Catena
ART. 11205
maglia 7 cm
prezzo al metro



ART. 18650
↓ 14 ↔ 12 cm



ART. 18600
↓ 15 ↔ 9 cm



Perni
ART. 91450
5 MA ↔ 50 mm

ART. 91460
5 MA ↔ 60 mm

ART. 91470
5 MA ↔ 70 mm



Perno **ART. 91130**
3 MA X 35

Perno **ART. 91140**
4 MA X 50

Perno **ART. 91150**
5 MA X 50

Perno **ART. 91154**
6 MA X 60

Perno **ART. 91160**
5 MA X 60

Perno **ART. 91170**
5 MA X 70

Perno **Art. 91180**
5 MA X 80



Perni
ART. 91570
Ø ↓ 5 ↔ 70 mm

ART. 91580
Ø ↓ 6 ↔ 80 mm

ART. 91590
Ø ↓ 8 ↔ 100 mm

ART. 91599
Ø ↓ 10 ↔ 100 mm



Inox
ART. 91155
8 MA ↔ 100 mm

ART. 91156
10 MA ↔ 100 mm



Perni
ART. 91340
TPS da 40 mm

ART. 91350
TPS da 50 mm

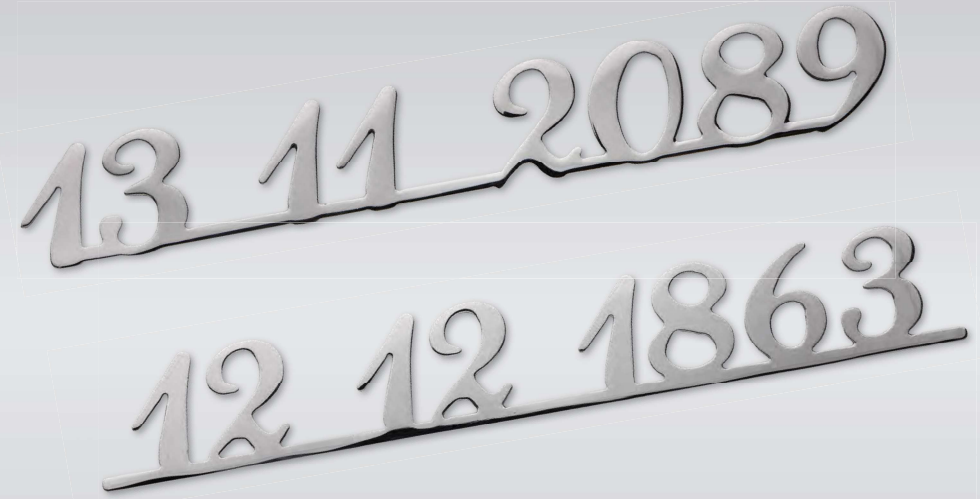
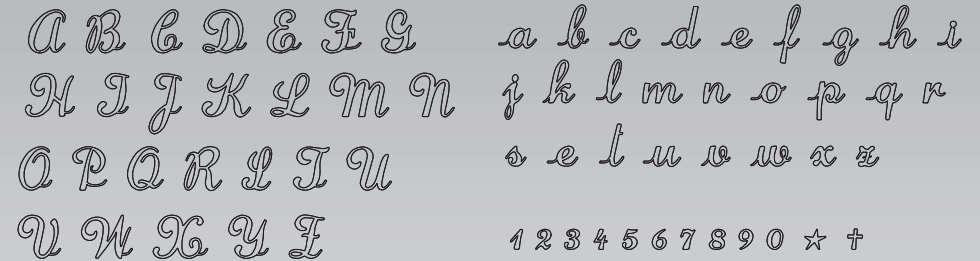
ART. 91360
TPS da 60 mm

ART. 91370
TPS da 70 mm



ACCIAIO INOX

CARATTERI



IL CORSIVO PLUS PUO' ESSERE RICHIESTO:

Plus COMPRESSO

Plus STANDARD

Plus ALLARGATO

LE DATE POSSONO ESSERE RICHIESTE:

INCORPORATE NELL'ASTA

13 11 2089

APPOGGIATE NELL'ASTA

12 12 1863

SE AL MOMENTO DELL'ORDINE NON VIENE EFFETTUATA ALCUNA SPECIFICAZIONE, IL CORSIVO VIENE PRODOTTO AUTOMATICAMENTE STANDARD E CON DATE INCORPORATE NELL'ASTA.

ART. 5200	Lettere/Numeri ↓ mm 15	spessore mm 2,5
ART. 5201	Lettere/Numeri ↓ mm 20	spessore mm 2,5
ART. 5203	Lettere/Numeri ↓ mm 25	spessore mm 2,5
ART. 5204	Lettere/Numeri ↓ mm 30	spessore mm 2,5
ART. 5205	Lettere/Numeri ↓ mm 40	spessore mm 2,5
ART. 5206	Lettere/Numeri ↓ mm 50	spessore mm 2,5
ART. 5207	Lettere/Numeri ↓ mm 60	spessore mm 2,5
ART. 5208	Lettere/Numeri ↓ mm 80	spessore mm 2,5
ART. 5210	Lettere/Numeri ↓ mm 100	spessore mm 2,5

Punteggiatura gratuita fino al mm. 50
 Doratura: aumento del 60%

Lettere e Numeri sciolti: aumento del 20%

- È possibile richiedere il carattere Corsivo Plus di qualsiasi misura, previo preventivo.
- I numeri sono da intendersi su barretta se non diversamente specificato al momento dell'ordine.
- Negli ordini citare sempre l'altezza delle lettere minuscole a corpo semplice (a-c-m-etc...)
- Le lettere maiuscole hanno un'altezza superiore alle lettere minuscole del 100% circa e vengono conteggiate allo stesso prezzo delle lettere minuscole.
- L'altezza delle date è da intendersi asta compresa.

Free punctuation up to 50 mm.

Gilding: 60% increase.

Loose letters and numbers: 20% increase.

- It is possible to ask for the font Corsivo Plus in any size, after a price estimate.
- The numbers are to be meant on underscore if not differently specified at the order.
- In the orders always indicate the height of the lower-case letters in simple type size (a-c-m-, etc...).
- The upper-case letters are higher by about 100% than the lower-case letters, and are counted in the same way as the lower-case letters.
- The height of the dates are always indicated number included underscore.

*Corsivo
Boutique
inox*

Boutique

ART. 5218	Lettere/Numeri	↓ mm 15	spessore mm 2,5
ART. 5224	Lettere/Numeri	↓ mm 20	spessore mm 2,5
ART. 5229	Lettere/Numeri	↓ mm 25	spessore mm 2,5
ART. 5234	Lettere/Numeri	↓ mm 30	spessore mm 2,5
ART. 5244	Lettere/Numeri	↓ mm 40	spessore mm 2,5
ART. 5254	Lettere/Numeri	↓ mm 50	spessore mm 2,5
ART. 5264	Lettere/Numeri	↓ mm 60	spessore mm 2,5
ART. 5284	Lettere/Numeri	↓ mm 80	spessore mm 2,5
ART. 5297	Lettere/Numeri	↓ mm 100	spessore mm 2,5

Punteggiatura gratuita fino al mm 50.

Doratura: aumento del 60%

Lettere e Numeri sciolti: aumento del 20%

- È possibile richiedere il carattere Boutique di qualsiasi misura, previo preventivo.
- Le date possono essere: incorporate - appoggiate - sciolte.
- I numeri sono da intendersi su barretta se non diversamente specificato al momento dell'ordine.
- Negli ordini citare sempre l'altezza delle lettere minuscole a corpo semplice (a-c-m-etc..)
- Le lettere maiuscole hanno un'altezza superiore alle lettere minuscole del 100% circa e vengono conteggiate allo stesso prezzo delle lettere minuscole.
- Le date possono essere richieste solamente appoggiate sull'asta.
- L'altezza delle date è da intendersi asta compresa.

Free punctuation up to 50 mm. Gilding: 60% increase.

Loose letters and numbers: 20% increase.

- It is possible to ask for the font Boutique in any size, after a price estimate.
- The numbers can be requested: on underscore - incorporated - single.
- The numbers are to be meant on underscore if not differently specified at the order.
- In the orders always indicate the height of the lower-case letters in simple type size (a-c-m-, etc..).
- The upper-case letters are higher by about 100% than the lower-case letters, and are counted in the same way as the lower-case letters.
- The height of the dates are always indicated number included underscore.

<i>A B C D E F G</i>	<i>a b c d e f g h i</i>
<i>H I J K L M N</i>	<i>j k l m n o p q r</i>
<i>O P Q R S T U</i>	<i>s e t u v w x y</i>
<i>V W X Y Z</i>	<i>1 2 3 4 5 6 7 8 9 0 ☆ †</i>

Corsivo Millennium

IL CORSIVO MILLENNIUM PUÒ ESSERE RICHIESTO:

COMPRESSO

Millennium

STANDARD

Millennium

ALLARGATO

Millennium

LE DATE POSSONO ESSERE RICHIESTE:

INCORPORATE NELL'ASTA

m. 10 12 2003

APPOGGIATE NELL'ASTA

m. 10 12 2003

SE AL MOMENTO DELL'ORDINE NON VIENE EFFETTUATA ALCUNA SPECIFICAZIONE, IL CORSIVO VIENE PRODOTTO AUTOMATICAMENTE STANDARD E CON DATE INCORPORATE NELL'ASTA.

ART. 5212	Lettere/Numeri	↓ mm 12	spessore mm 2,5
ART. 5215	Lettere/Numeri	↓ mm 15	spessore mm 2,5
ART. 5222	Lettere/Numeri	↓ mm 20	spessore mm 2,5
ART. 5227	Lettere/Numeri	↓ mm 25	spessore mm 2,5
ART. 5232	Lettere/Numeri	↓ mm 30	spessore mm 2,5
ART. 5242	Lettere/Numeri	↓ mm 40	spessore mm 2,5
ART. 5252	Lettere/Numeri	↓ mm 50	spessore mm 2,5
ART. 5262	Lettere/Numeri	↓ mm 60	spessore mm 2,5
ART. 5282	Lettere/Numeri	↓ mm 80	spessore mm 2,5
ART. 5293	Lettere/Numeri	↓ mm 100	spessore mm 2,5

A B C D E F G H I a b c d e f g h i
J K L M N O P j k l m n o p q r
Q R S T U V W s e t u v w x z
X Y Z 1 2 3 4 5 6 7 8 9 0 † ☆ ▲ Ω

Punteggiatura gratuita fino al mm 50

Doratura: aumento del 60%

Lettere e Numeri sciolti: aumento del 20%

- È possibile richiedere il carattere Corsivo Millennium di qualsiasi misura, previo preventivo.
- I numeri sono da intendersi su barretta se non diversamente specificato al momento dell'ordine.
- Negli ordini citare sempre l'altezza delle lettere minuscole a corpo semplice (a-c-m-etc...)
- Le lettere maiuscole hanno un'altezza superiore alle lettere minuscole del 140% circa e vengono conteggiate allo stesso prezzo delle lettere minuscole.
- L'altezza delle date è da intendersi asta compresa.
- Per ART. 5212 non si possono richiedere numeri sciolti e le date sono solo incorporate.

Free punctuation up to 50 mm

Gilding: 60% increase

Loose letters and numbers: 20% increase

- It is possible to ask for the font Millennium italics in any size, after a price estimate
- The numbers are to be meant on underscore if not differently specified at the order.
- In the orders always indicate the height of the lower-case letters in simple type size (a-c-m-, etc...)
- The upper-case letters are higher by about 140% than the lower-case letters, and are counted in the same way as the lower-case letters.
- The height of the dates are always indicated number included underscore.
- For ART. 5212 loose numbers cannot be required and date are only incorporated.



ART. 5115	Lettere/Numeri	↓ mm 15	spessore mm 2,5
ART. 5121	Lettere/Numeri	↓ mm 20	spessore mm 2,5
ART. 5126	Lettere/Numeri	↓ mm 25	spessore mm 2,5
ART. 5131	Lettere/Numeri	↓ mm 30	spessore mm 2,5
ART. 5141	Lettere/Numeri	↓ mm 40	spessore mm 2,5
ART. 5151	Lettere/Numeri	↓ mm 50	spessore mm 2,5
ART. 5161	Lettere/Numeri	↓ mm 60	spessore mm 2,5
ART. 5181	Lettere/Numeri	↓ mm 80	spessore mm 2,5
ART. 5191	Lettere/Numeri	↓ mm 100	spessore mm 2,5

A B C D E F G a b c d e f g h i
 H I J K L M N j k l m n o p q r
 Q R S T U s e t u v w x x
 V W X Y Z 1 2 3 4 5 6 7 8 9 0 ☆ † Ω ▲

- Le date possono essere: incorporate - appoggiate - sciolte
- Date con numeri sciolti = aumento del 20%
- Punteggiatura gratuita fino al mm 50
- Negli ordini citare sempre l'altezza delle lettere minuscole a corpo semplice (a-c-m....).
- Le lettere maiuscole hanno un'altezza superiore del 100% circa e vengono conteggiate come le minuscole
- L'altezza delle date indica sempre il numero con asta compresa.
- The numbers can be requested: on underscore - incorporated - single
- Dates with loose numbers: 20% increase
- Free punctuation up to 50 mm.
- In the orders always indicate the height of the lower-case letters in simple type size /a-c-m-etc..)
- The upper case letters are higher by about 100% than the lower-case letters, and are counted in the same way as the lower case letters.
- The height of the dates are always indicated number included underscore.

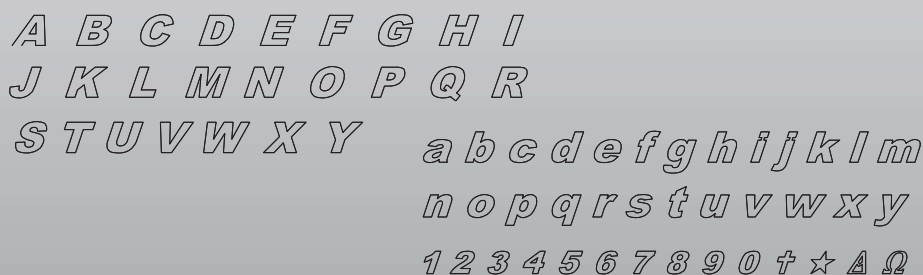


Per misure superiori: CHIEDERE PREVENTIVO
Il corsivo PLAIN può essere richiesto: SOLO STANDARD

- Le date possono essere: incorporate - appoggiate
- Sciolte (con aumento del 20%)
- L'altezza delle date è da intendersi asta compresa

- For sizes bigger ask for an estimate
- Dates can be: inside the bar - on the bar - loose (increase by 20%)
- The height of the dates are always indicated number included underscore

ART. 5235	Lettere/Numeri	↓ mm 15	spessore mm 2,5
ART. 5236	Lettere/Numeri	↓ mm 20	spessore mm 2,5
ART. 5237	Lettere/Numeri	↓ mm 25	spessore mm 2,5
ART. 5238	Lettere/Numeri	↓ mm 30	spessore mm 2,5
ART. 5239	Lettere/Numeri	↓ mm 40	spessore mm 2,5
ART. 5245	Lettere/Numeri	↓ mm 50	spessore mm 2,5
ART. 5246	Lettere/Numeri	↓ mm 60	spessore mm 2,5
ART. 5247	Lettere/Numeri	↓ mm 80	spessore mm 2,5
ART. 5248	Lettere/Numeri	↓ mm 100	spessore mm 2,5



Punteggiatura gratuita fino al mm 50. Doratura: aumento del 60%
Lettere e Numeri sciolti: aumento del 20%

- È possibile richiedere il carattere Corsivo Plain di qualsiasi misura, previo preventivo.
- I numeri sono da intendersi su barretta se non diversamente specificato al momento dell'ordine.
- Negli ordini citare sempre l'altezza delle lettere minuscole a corpo semplice (a-c-m-etc...)
- Le lettere maiuscole hanno un'altezza superiore alle lettere minuscole del 40% circa e vengono conteggiate allo stesso prezzo delle lettere minuscole

Free punctuation up to 50 mm. Gilding: 60% increase
Loose letters and numbers: 20% increase

- It is possible to ask for the font Plain italics in any size, after a price estimate
- The numbers are to be meant on underscore if not differently specified at the order
- In the orders always indicate the height of the lower-case letters in simple type size (a-c-m-, etc...)
- The upper-case letters are higher by about 40% than the lower-case letters, and are counted in the same way as the lower-case letters



ART. 5255	Lettere/Numeri	↓ mm 15	spessore mm 2,5
ART. 5256	Lettere/Numeri	↓ mm 20	spessore mm 2,5
ART. 5257	Lettere/Numeri	↓ mm 25	spessore mm 2,5
ART. 5258	Lettere/Numeri	↓ mm 30	spessore mm 2,5
ART. 5259	Lettere/Numeri	↓ mm 40	spessore mm 2,5
ART. 5265	Lettere/Numeri	↓ mm 50	spessore mm 2,5
ART. 5266	Lettere/Numeri	↓ mm 60	spessore mm 2,5
ART. 5267	Lettere/Numeri	↓ mm 80	spessore mm 2,5
ART. 5268	Lettere/Numeri	↓ mm 100	spessore mm 2,5

Punteggiatura gratuita fino al mm 50
Doratura: aumento del 60%

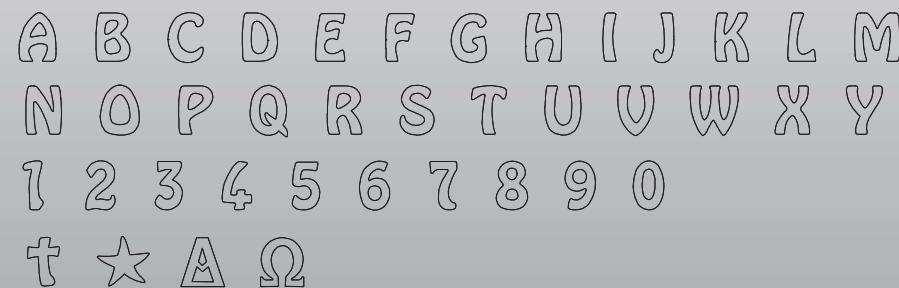
Le date possono essere richieste:

- A corpo unico distanziate con punto
- Sciolte (aumento 20%)
- Non c'è maiuscola, le lettere hanno tutte la stessa altezza
- Non è possibile richiederlo compresso o allargato

Free punctuation up to 50 mm
Gilding: 60% increase

Dates can be ordered:

- As a unique piece divided by a point
- Loose (increase by 20%)
- There is no capital letter, letters have all the same height
- It's not possible request it compressed or expanded



Carattere Digivi



ART. 5216	Lettere/Numeri	↓ mm 15	spessore mm 2,5
ART. 5223	Lettere/Numeri	↓ mm 20	spessore mm 2,5
ART. 5228	Lettere/Numeri	↓ mm 25	spessore mm 2,5
ART. 5233	Lettere/Numeri	↓ mm 30	spessore mm 2,5
ART. 5243	Lettere/Numeri	↓ mm 40	spessore mm 2,5
ART. 5253	Lettere/Numeri	↓ mm 50	spessore mm 2,5
ART. 5263	Lettere/Numeri	↓ mm 60	spessore mm 2,5
ART. 5283	Lettere/Numeri	↓ mm 80	spessore mm 2,5
ART. 5294	Lettere/Numeri	↓ mm 100	spessore mm 2,5

A B C D E F G a b c d e f g h i
 H I J K L M j k l m n o p q r
 X Q P Q R S T s e t u u u x z
 U V W X Y Z 1 2 3 4 5 6 7 8 9 0 † ☆

Punteggiatura gratuita fino al mm 50

Doratura: aumento del 60%

Lettere e Numeri sciolti: aumento del 20%

- È possibile richiedere il carattere Digivi di qualsiasi misura, previo preventivo.
- Le date possono essere: incorporate - appoggiate - sciolte
- I numeri sono da intendersi su barretta se non diversamente specificato al momento dell'ordine.
- Negli ordini citare sempre l'altezza delle lettere minuscole a corpo semplice (a-c-m-etc...)
- Le lettere maiuscole hanno un'altezza superiore alle lettere minuscole del 100% circa e vengono conteggiate allo stesso prezzo delle lettere minuscole
- Le date possono essere richieste solamente appoggiate sull'asta.
- L'altezza delle date è da intendersi asta compresa.

Free punctuation up to 50 mm

Gilding: 60% increase

Loose letters and numbers: 20% increase

- It is possible to ask for the font Digivi in any size, after a price estimate
- The numbers can be requested: on underscore - incorporated - single
- The numbers are to be meant on underscore if not differently specified at the order
- In the orders always indicate the height of the lower-case letters in simple type size (a-c-m-, etc...)
- The upper-case letters are higher by about 100% than the lower-case letters, and are counted in the same way as the lower-case letters.
- The height of the dates are always indicated number included underscore.

ANTARES

ART. 5217	Lettere/Numeri	↓ mm 15 spessore mm 2,5
ART. 5220	Lettere/Numeri	↓ mm 20 spessore mm 2,5
ART. 5225	Lettere/Numeri	↓ mm 25 spessore mm 2,5
ART. 5230	Lettere/Numeri	↓ mm 30 spessore mm 2,5
ART. 5240	Lettere/Numeri	↓ mm 40 spessore mm 2,5
ART. 5250	Lettere/Numeri	↓ mm 50 spessore mm 2,5
ART. 5260	Lettere/Numeri	↓ mm 60 spessore mm 2,5
ART. 5280	Lettere/Numeri	↓ mm 80 spessore mm 2,5
ART. 5290	Lettere/Numeri	↓ mm 100 spessore mm 2,5
ART. 5291	Lettere/Numeri	↓ mm 120 spessore mm 2,5
ART. 5295	Lettere/Numeri	↓ mm 150 spessore mm 2,5
ART. 5296	Lettere/Numeri	↓ mm 200 spessore mm 2,5

A B C D E F G H K
 I J L M N O P Q R S
 T U V W X Y Z
 1 2 3 4 5 6 7 8 0 ☆ † P
 X

- È possibile richiedere il carattere ANTARES di qualsiasi misura previo preventivo.
- I numeri si intendono su barretta.
- Per lettere e numeri singoli aumento del 20%.
- L'altezza delle date è da intendersi asta compresa.

- It is possible to ask for the font Antares in upon estimate.
- The numbers are to be meant on underscore if not differently specified at the order.
- For single letters and numbers: increase 20%.
- The height of the dates are always indicated number included underscore.

A B C D E F G H I J K L M
 N O P Q R S T U V W X Y
 1 2 3 4 5 6 7 8 9 0 † ☆ Δ Ω

PER COMPOSIZIONI EPIGRAFI AUMENTO DEL 20%

ART. 5420	Lettere/Numeri/Stella/Croce	↓ mm 20
ART. 5425	Lettere/Numeri/Stella/Croce	↓ mm 25
ART. 5435	Lettere/Numeri/Stella/Croce	↓ mm 35
ART. 5445	Lettere	↓ mm 45
ART. 5460	Lettere	↓ mm 60
ART. 5461	Pax	↓ mm 60
ART. 5480	Pax	↓ mm 80
ART. 5491	Pax	↓ mm 100
ART. 5496	Trattino	per ↓ 20-25-35-45-60 mm
ART. 5497	Virgola	per ↓ 20-25-35-45-60 mm
ART. 5499	Punto quadrato	per ↓ 20-25-35-45-60 mm

A B C D E F G

H K I J L M N

O P Q R S T U

V W X Y Z

1 2 3 4 5 6 7

8 9 0 ★ † - · ,

ART. 5826	Lettere/Numeri/Stella/Croce	↓ mm 25
ART. 5831	Lettere/Numeri/Stella/Croce	↓ mm 30
ART. 5841	Lettere	↓ mm 40
ART. 5851	Lettere	↓ mm 50
ART. 5893	Trattino	per ↓ 25-30-40-50 mm
ART. 5894	Virgola	per ↓ 25-30-40-50 mm
ART. 5895	Punto	per ↓ 25-30-40-50 mm

A B C D E F G

H K I J L M N

O P Q R S T U

V W X Y Z

1 2 3 4 5 6 7

8 9 0 ★ † - · ,

PER COMPOSIZIONI EPIGRAFI AUMENTO DEL 20%

ART. 5825	Lettere/Numeri/Stella/Croce	↓ mm 25
ART. 5830	Lettere/Numeri/Stella/Croce	↓ mm 30
ART. 5840	Lettere	↓ mm 40
ART. 5850	Lettere	↓ mm 50
ART. 5891	Lettere	↓ mm 100
ART. 5896	Trattino	per ↓ 25-30-40-50 mm
ART. 5828	Virgola	per ↓ 25-30-40-50 mm
ART. 5899	Punto	per ↓ 25-30-40-50 mm

Acciaio inox



PER COMPOSIZIONI EPIGRAFI AUMENTO DEL 20%

ART. 5827	Lettere/Numeri/Stella/Croce	↓ mm25
ART. 5832	Lettere/Numeri/Stella/Croce	↓ mm30
ART. 5842	Lettere	↓ mm40
ART. 5852	Lettere	↓ mm50
ART. 5892	Virgola	per ↓ 20-30-40-50 mm
ART. 5897	Trattino	per ↓ 20-30-40-50 mm
ART. 5898	Punto	per ↓ 20-30-40-50 mm

ISTRUZIONI di MONTAGGIO FUTURO ADESIVO

La superficie di adesione deve essere perfettamente piana e levigata, marmo granito vetro cristallo ecc..



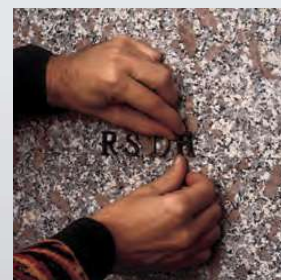
1.
Pulire accuratamente la lastra con alcool.



2.
Tracciare a matita la linea di posizionamento del carattere, oppure usare un righello.



3.
Togliere la protezione in carta dell'adesivo, avendo cura di non toccarlo con le mani.



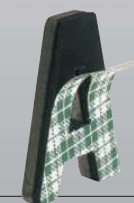
4.
Posizionare la lettera allineandola al segno a matita. L'applicazione deve essere eseguita a temperatura ambiente.

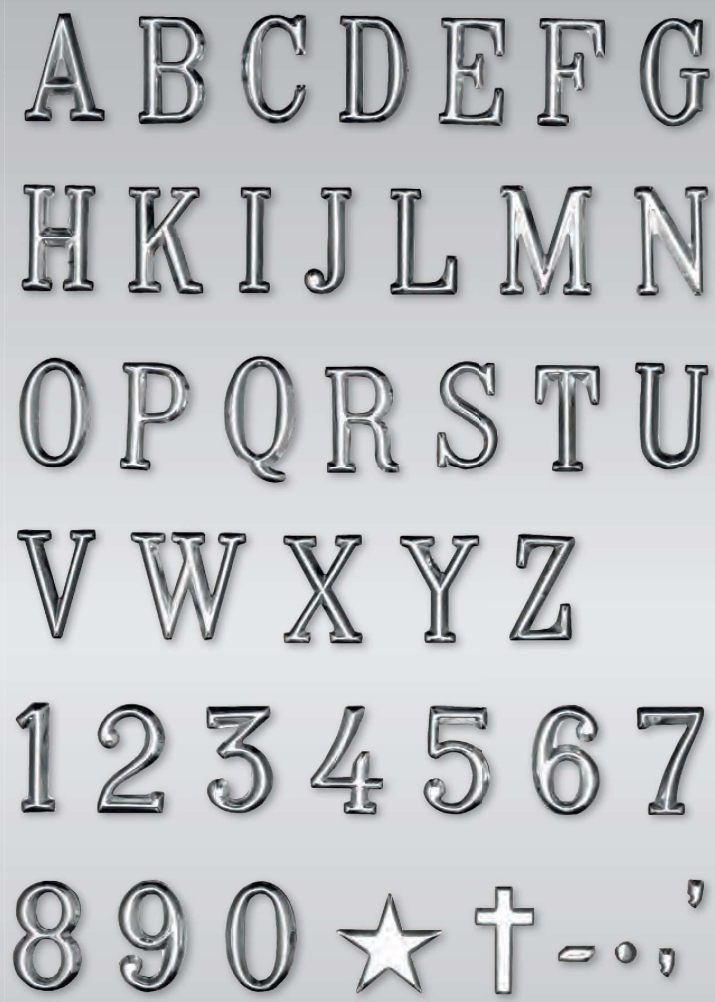


5.
Premere con forza per qualche secondo.

Le operazioni necessarie per il montaggio del carattere Futuro autoadesivo sono identiche al procedimento di applicazione del carattere Romano autoadesivo.

Questo fissaggio rende possibili rapide realizzazioni con la sicurezza di un adesivo resistente a temperatura da -30°C a + 100°C.





PER COMPOSIZIONI EPIGRAFI AUMENTO DEL 20%

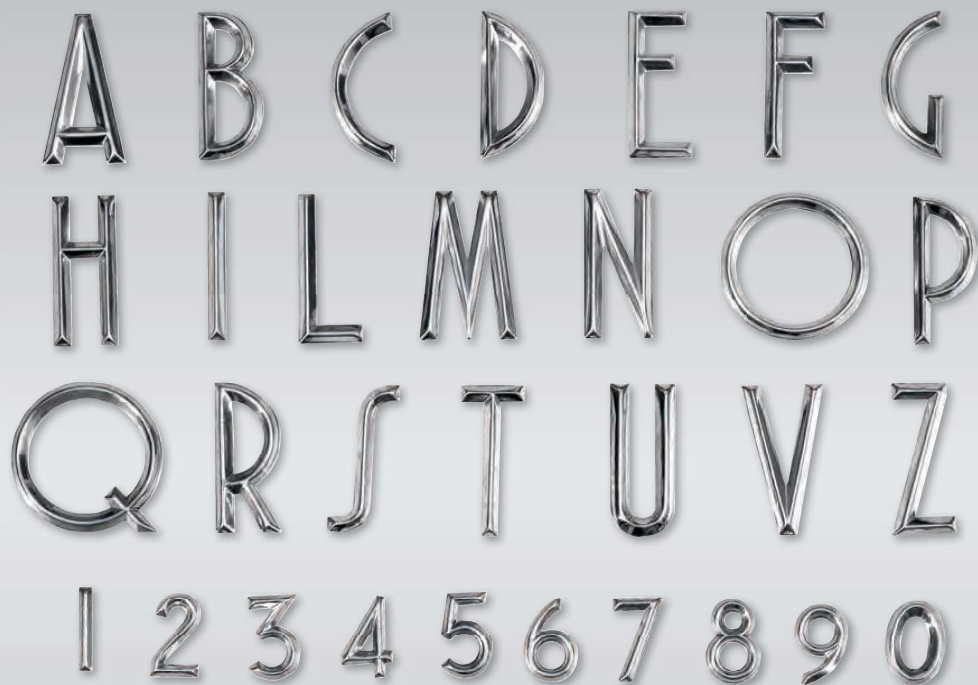
ART. 5725	Lettere/Numeri	↓ mm25
ART. 5735	Lettere/Numeri	↓ mm35
ART. 5745	Lettere	↓ mm45
ART. 5760	Lettere	↓ mm60
ART. 5497	Virgola	per ↓ 25-35-45-60 mm
ART. 5596	Trattino	per ↓ 25-35-45-60 mm
ART. 5599	Punto rotondo	per ↓ 25-35-45-60 mm



PER COMPOSIZIONI EPIGRAFI AUMENTO DEL 20%

ART. 5120	Lettere/Numeri/Stella/Croce	↓ mm20
ART. 5130	Lettere/Numeri/Stella/Croce	↓ mm30
ART. 5140	Lettere	↓ mm40
ART. 5150	Lettere	↓ mm50
ART. 5160	Pax	↓ mm60
ART. 5180	Pax	↓ mm80
ART. 5497	Virgola	per ↓ 25-30-40-50 mm
ART. 5496	Trattino	per ↓ 25-30-40-50 mm
ART. 5199	Punto	per ↓ 25-30-40-50 mm

NOVITÀ



ART. 10043 ↓ 7 ↔ 10 cm
 ART. 10044 ↓ 7,5 ↔ 15 cm
 ART. 10045 ↓ 10 ↔ 20 cm
 ART. 10046 ↓ 15 ↔ 30 cm
 ART. 10047 ↓ 20 ↔ 40 cm



ART. 10048 ↓ 7 ↔ 10 cm
 ART. 10049 ↓ 10 ↔ 15 cm
 ART. 10050 ↓ 15 ↔ 20 cm

PER COMPOSIZIONI EPIGRAFI AUMENTO DEL 20%

ART. 5525	Lettere/Numeri	↓ mm25
ART. 5545	Lettere	↓ mm45
ART. 5497	Virgola	per ↓ 25-45 mm
ART. 5596	Trattino	per ↓ 25-45 mm
ART. 5599	Punto	per ↓ 25-45 mm

PERGAMENE PERSONALIZZABILI CON DIMENSIONE A RICHIESTA,
 CHIEDERE PREVENTIVO

LE INCISIONI SULLE PERGAMENE SONO A TITOLO D'ESEMPIO