

# TRATTAMENTO ZEUS

Il trattamento **ZEUS**, sfruttando la nanotecnologia, crea uno strato inattaccabile da qualsiasi agente esterno, garantendovi

- ▶ DURATA
- ▶ QUALITÀ
- ▶ PROTEZIONE

*Corsivo  
Vezzani*

Con l'applicazione della nostra vernice in polvere, la resa del rivestimento e l'effetto nel tempo creati dal trattamento **ZEUS**, aumentano notevolmente per darvi un prodotto che rimane invariato negli anni.

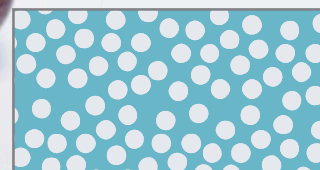


Grazie al nuovo **TRATTAMENTO ZEUS** vi offriamo un prodotto migliorato, resistente e inalterabile nel tempo

- ANTIGRAFFIO •
- ANTICORROSIONE •
- RESISTENZA TERMICA •
- PROTEZIONE DA AGENTI ESTERNI •

Come avviene la protezione dei materiali grazie a queste particelle? Sfruttando la nanotecnologia.

La densità di atomi che i materiali hanno sulla loro superficie è maggiore rispetto al normale: questo influenza e migliora proprietà come la potenza, la resistenza al calore e la durezza. Le nano particelle si dispongono sulla superficie e formano una barriera protettiva invisibile. La superficie quindi risulterà assolutamente inattaccabile da qualsiasi contaminazione esterna. Le particelle del trattamento Zeus, disponendosi nel modo ottimale, garantiscono lo strato protettivo.



Disposizione Molecole Classica



Disposizione Trattamento Zeus

# Corsivo Universal

A B C D E F G a b c d e f g h i  
 H I J K L M N j k l m n o p q r  
 O P Q R S T U s e t u v w x y  
 V W X Y Z 1 2 3 4 5 6 7 8 9 0 ☆ †

13 11 2089  
 12 12 1863

IL CORSIVO UNIVERSAL PUO' ESSERE RICHIESTO:

COMPRESSO

*Universal*

STANDARD

*Universal*

ALLARGATO

*Universal*

LE DATE POSSONO ESSERE RICHIESTE:

INCORPORATE NELL'ASTA

*13 11 2089*

APPOGGIATE NELL'ASTA

*12 12 1863*

SE AL MOMENTO DELL'ORDINE NON VIENE EFFETTUATA ALCUNA SPECIFICAZIONE, IL CORSIVO VIENE PRODOTTO AUTOMATICAMENTE STANDARD E CON DATE INCORPORATE NELL'ASTA.

ART. 6170	Lettere/Numeri ↓ mm 15	spessore mm 3
ART. 6171	Lettere/Numeri ↓ mm 20	spessore mm 4
ART. 6172	Lettere/Numeri ↓ mm 25	spessore mm 4
ART. 6173	Lettere/Numeri ↓ mm 30	spessore mm 4
ART. 6174	Lettere/Numeri ↓ mm 40	spessore mm 4
ART. 6175	Lettere/Numeri ↓ mm 50	spessore mm 4
ART. 6176	Lettere/Numeri ↓ mm 60	spessore mm 4
ART. 6178	Lettere/Numeri ↓ mm 80	spessore mm 4
ART. 6179	Lettere/Numeri ↓ mm 100	spessore mm 4

Finitura		RIFLESSI	
SHADOW	+ 20%	PATINA SCURA	+ 20%
YELLOW	+ 20%	ASTER	+ 60%
BIANCO	+ 10%	OTIPRINT	+ 60%
ORO	+ 60%		

Punteggiatura gratuita fino al mm. 50  
 Lettere e Numeri sciolti: aumento del 20%

- È possibile richiedere il carattere Corsivo Universal di qualsiasi misura, previo preventivo.
- I numeri sono da intendersi su barretta se non diversamente specificato al momento dell'ordine.
- Negli ordini citare sempre l'altezza delle lettere minuscole a corpo semplice (a-c-m-etc...).
- Le lettere maiuscole hanno un'altezza superiore alle lettere minuscole del 100% circa e vengono conteggiate allo stesso prezzo delle lettere minuscole.
- L'altezza delle date indica sempre il numero con asta compresa.

Free punctuation up to 50 mm.  
 Loose letters and numbers: 20% increase

- It is possible to ask for the font Universal italics in any size, after a price estimate.
- The numbers are to be meant on underscore of not differently specified at the order.
- In the orders always indicate the height of the lower-case letters in simple type size (a-c-m-etc...).
- The upper case letters are higher by about 100% than the lower-case letters, and are counted in the same way as the lower-case letters.
- The height of the dates are always indicated number included underscore.

Corsivo  
Plus

IL CORSIVO PLUS PUO' ESSERE RICHIESTO:

Plus COMPRESSO  
Plus STANDARD  
Plus ALLARGATO

LE DATE POSSONO ESSERE RICHIESTE:

INCORPORATE NELL'ASTA  
**13 11 2089**  
APPOGGIATE NELL'ASTA  
**12 12 1863**

SE AL MOMENTO DELL'ORDINE NON VIENE EFFETTUATA ALCUNA SPECIFICAZIONE, IL CORSIVO VIENE PRODOTTO AUTOMATICAMENTE STANDARD E CON DATE INCORPORATE NELL'ASTA.

Punteggiatura gratuita fino al mm. 50  
Lettere e Numeri sciolti: aumento del 20%

- È possibile richiedere il carattere Corsivo Plus di qualsiasi misura, previo preventivo.
- I numeri sono da intendersi su barretta se non diversamente specificato al momento dell'ordine.
- Negli ordini citare sempre l'altezza delle lettere minuscole a corpo semplice (a-c-m-etc...).
- Le lettere maiuscole hanno un'altezza superiore alle lettere minuscole del 100% circa e vengono conteggiate allo stesso prezzo delle lettere minuscole.
- L'altezza delle date indica sempre il numero con asta compresa.

A B C D E F G a b c d e f g h i  
H I J K L M N n j k l m n o p q r  
O P Q R S T U s e t u v w x z  
V W X Y Z 1 2 3 4 5 6 7 8 9 0 \* †

13 11 2089  
12 12 1863

ART. 6200 Lettere/Numeri ↓ mm 15 spessore mm 3  
ART. 6201 Lettere/Numeri ↓ mm 20 spessore mm 3  
ART. 6203 Lettere/Numeri ↓ mm 25 spessore mm 3  
ART. 6204 Lettere/Numeri ↓ mm 30 spessore mm 3  
ART. 6205 Lettere/Numeri ↓ mm 40 spessore mm 3  
ART. 6206 Lettere/Numeri ↓ mm 50 spessore mm 3  
ART. 6207 Lettere/Numeri ↓ mm 60 spessore mm 3  
ART. 6208 Lettere/Numeri ↓ mm 80 spessore mm 3  
ART. 6210 Lettere/Numeri ↓ mm 100 spessore mm 3

Finitura

SHADOW	+ 20%	RIFLESSI	+ 20%
YELLOW	+ 20%	PATINA SCURA	+ 20%
BIANCO	+ 10%	ASTER	+ 60%
ORO	+ 60%	OTIPRINT	+ 60%

Free punctuation up to 50 mm.

Loose letters and numbers: 20% increase

- It is possible to ask for the font Plus italics in any size, after a price estimate
- The numbers are to be meant on underscore of not differently specified at the order.
- In the orders always indicate the height of the lower-case letters in simple type size (a-c-m-etc...).
- The upper case letters are higher by about 100% than the lower-case letters, and are counted in the same way as the lower-case letters.
- The height of the dates are always indicated number included underscore.

PRIMARIA LEGA PATINATA BRONZO

Corsivo Plus S

Corsivo Boutique

A B C D E F G  
H I J K L M N  
O P Q R S T U  
V W X Y Z

a b c d e f g h i  
j k l m n o p q r  
s t u v w x z  
1 2 3 4 5 6 7 8 9 0 ☆ †

ART. 6211 Lettere/Numeri ↓ mm 20 spessore mm 6

ART. 6212 Lettere/Numeri ↓ mm 25 spessore mm 6

ART. 6213 Lettere/Numeri ↓ mm 30 spessore mm 6

ART. 6214 Lettere/Numeri ↓ mm 40 spessore mm 6

Finitura			
SHADOW	+ 20%	RIFLESSI	+ 20%
YELLOW	+ 20%	PATINA SCURA	+ 20%
BIANCO	+ 10%	ASTER	+ 60%
ORO	+ 60%	OTIPRINT	+ 60%

Il corsivo PLUS S può essere richiesto: SOLO STANDARD  
The PLUS S may be required: ONLY STANDARD

- Date con numeri sciolti = aumento del 20%  
Punteggiatura gratuita fino al mm 50
- Negli ordini citare sempre l'altezza delle lettere minuscole a corpo semplice (a-c-m...).
  - Le lettere maiuscole hanno un'altezza superiore del 100% circa e vengono conteggiate come le minuscole.
  - L'altezza delle date indica sempre il numero con asta compresa.

- Free punctuation up to 50 mm.  
Loose letters and numbers: 20% increase
- The numbers are to be meant on underscore of not differently specified at the order.
  - In the orders always indicate the height of the lower-case letters in simple type size (a-c-m-etc...).
  - The upper case letters are higher by about 100% than the lower-case letters, and are counted in the same way as the lower-case letters.
  - The height of the dates are always indicated number included underscore.

LE DATE POSSONO ESSERE RICHIESTE:  
INCORPORATE NELL'ASTA  
**13 11 2089**  
APPOGGIATE NELL'ASTA  
**12 12 1863**  
SE AL MOMENTO DELL'ORDINE NON VIENE EFFETTUATA ALCUNA SPECIFICAZIONE, IL CORSIVO VIENE PRODOTTO AUTOMATICAMENTE STANDARD E CON DATE INCORPORATE NELL'ASTA.

ART. 6224 Lettere/Numeri ↓ mm 20 spessore mm 6

ART. 6229 Lettere/Numeri ↓ mm 25 spessore mm 6

ART. 6234 Lettere/Numeri ↓ mm 30 spessore mm 6

ART. 6244 Lettere/Numeri ↓ mm 40 spessore mm 6

Bon

- Le date possono essere: incorporate - appoggiate - sciolte.
- I numeri si intendono su barretta.
- Per lettere e numeri singoli aumento del 20%
- Negli ordini citare sempre l'altezza delle lettere a corpo semplice (a-c-m-r).
- Le lettere maiuscole hanno un'altezza doppia delle lettere minuscole e vengono conteggiate allo stesso prezzo delle lettere minuscole.
- Punteggiatura gratuita fino al mm 40
- L'altezza delle date indica sempre il numero con asta compresa.

- The numbers can be requested: on underscore - incorporated - single.
- The numbers are to be meant on underscore if not differently specified at the order.
- For single letters and numbers: increase 20%.
- In the orders always indicate the height of the lower-case letters in simple type size (a-c-m, etc...).
- Capital letters are double of small letters; they have the same price.
- Free punctuation up to mm 40
- The height of the dates are always indicated number included underscore.

A B C D E F G a b c d e f g h i  
H I J K L M N j k l m n o p q r  
O P Q R S T U s t u v w x z  
V W X Y Z 1 2 3 4 5 6 7 8 9 0 ☆ †



SINUOSO COME LE DUNE  
DI UN GRANDE DESERTO



ART. 6117	Lettere/Numeri	↓ mm 15	spessore mm 6
ART. 6122	Lettere/Numeri	↓ mm 20	spessore mm 6
ART. 6127	Lettere/Numeri	↓ mm 25	spessore mm 6
ART. 6132	Lettere/Numeri	↓ mm 30	spessore mm 6
ART. 6142	Lettere/Numeri	↓ mm 40	spessore mm 6
ART. 6152	Lettere/Numeri	↓ mm 50	spessore mm 6

Finitura			
SHADOW	+ 20%	RIFLESSI	+ 20%
YELLOW	+ 20%	PATINA SCURA	+ 20%
BIANCO	+ 10%	ASTER	+ 60%
ORO	+ 60%	OTIPRINT	+ 60%

Le date possono essere richieste:

- A corpo unico distanziate con punto
- Sciolte (aumento 20%)
- Non c'è maiuscola, le lettere hanno tutte la stessa altezza
- Non è possibile richiederlo compresso o allargato

Dates can be ordered:

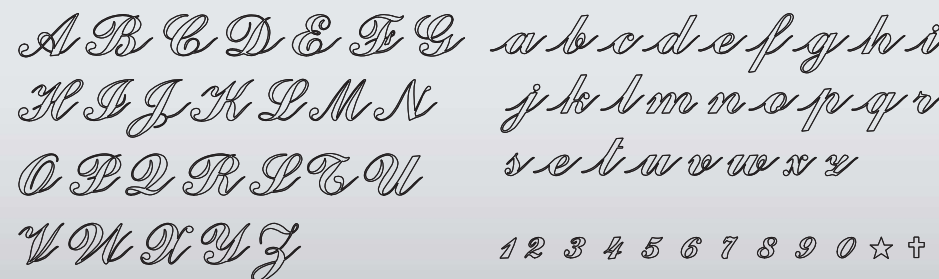
- A a unique piece divided by a point
- Loose (increase by 20%)
- There is no capital letter, letters have all the same height
- It's not possible request it compressed or expanded



- Le date possono essere: incorporate - appoggiate - sciolte.
- I numeri si intendono su barretta
- Per lettere e numeri singoli aumento del 20%.
- Negli ordini citare sempre l'altezza delle lettere a corpo semplice (a-c-m-r).
- Le lettere maiuscole hanno un'altezza doppia delle lettere minuscole e vengono conteggiate allo stesso prezzo delle lettere minuscole.
- Punteggiatura gratuita fino al mm 40.
- L'altezza delle date indica sempre il numero con asta compresa.
- The numbers can be requested: on underscore - incorporated - single.
- The numbers are to be meant on underscore if not differently specified at the order.
- For single letters and numbers: increase 20%.
- In the orders always indicate the height of the lower-case letters in simple type size (a-c-m, etc...).
- Capital letters are double of small letters; they have the same price.
- Free punctuation up to mm 40
- The height of the dates are always indicated number included underscore.

ART. 6223	Lettere/Numeri	↓ mm 20	spessore mm 6
ART. 6228	Lettere/Numeri	↓ mm 25	spessore mm 6
ART. 6233	Lettere/Numeri	↓ mm 30	spessore mm 6
ART. 6243	Lettere/Numeri	↓ mm 40	spessore mm 6

Finitura			
SHADOW	+ 20%	RIFLESSI	+ 20%
YELLOW	+ 20%	PATINA SCURA	+ 20%
BIANCO	+ 10%	ASTER	+ 60%
ORO	+ 60%	OTIPRINT	+ 60%



**Vezzani**  
**Vezzani**  
**12 10 2006**

Il corsivo PLAIN può essere richiesto: SOLO STANDARD

Plain can be ordered: ONLY STANDARD

- Le date possono essere: incorporate - appoggiate - sciolte (con aumento del 20%)

ART. 6116	Lettere/Numeri	↓ mm 15	spessore mm 3
ART. 6121	Lettere/Numeri	↓ mm 20	spessore mm 3
ART. 6126	Lettere/Numeri	↓ mm 25	spessore mm 3
ART. 6131	Lettere/Numeri	↓ mm 30	spessore mm 3
ART. 6141	Lettere/Numeri	↓ mm 40	spessore mm 3
ART. 6151	Lettere/Numeri	↓ mm 50	spessore mm 3
ART. 6161	Lettere/Numeri	↓ mm 60	spessore mm 3
ART. 6181	Lettere/Numeri	↓ mm 80	spessore mm 3
ART. 6195	Lettere/Numeri	↓ mm 100	spessore mm 3

**Finitura**

SHADOW	+ 20%	RIFLESSI	+ 20%
YELLOW	+ 20%	PATINA SCURA	+ 20%
BIANCO	+ 10%	ASTER	+ 60%
ORO	+ 60%	OTIPRINT	+ 60%

*A B C D E F G H I a b c d e f g h i j k l m*  
*J K L M N O P Q R n o p q r s t u v w x y*  
*S T U V W X Y 1 2 3 4 5 6 7 8 9 0 + ☆ ▲ Ω*

Punteggiatura gratuita fino a mm 50

Lettere e Numeri sciolti: aumento del 20%

- È possibile richiedere il carattere Corsivo Plain di qualsiasi misura, previo preventivo.
- I numeri sono da intendersi su barretta se non diversamente specificato al momento dell'ordine.
- Negli ordini citare sempre l'altezza delle lettere minuscole a corpo semplice (a-c-m-etc...)
- Le lettere maiuscole hanno un'altezza superiore alle lettere minuscole del 40% circa e vengono conteggiate allo stesso prezzo delle lettere minuscole.
- L'altezza delle date indica sempre il numero con asta compresa.

Free punctuation up to 50 mm

Loose letters and numbers: 20% increase

- It is possible to ask for the font Plain italics in any size, after a price estimate
- The numbers are to be meant on underscore if not differently specified at the order
- In the orders always indicate the height of the lower-case letters in simple type size (a-c-m-, etc...)
- The upper-case letters are higher by about 40% than the lower-case letters, and are counted in the same way as the lower-case letters
- The height of the dates are always indicated number included underscore.

**ANTARES**

ART. 6115	Lettere/Numeri	↓ mm 15	spessore mm 2,5
ART. 6120	Lettere/Numeri	↓ mm 20	spessore mm 4
ART. 6125	Lettere/Numeri	↓ mm 25	spessore mm 4
ART. 6130	Lettere/Numeri	↓ mm 30	spessore mm 4
ART. 6140	Lettere/Numeri	↓ mm 40	spessore mm 4
ART. 6150	Lettere/Numeri	↓ mm 50	spessore mm 4
ART. 6160	Lettere/Numeri	↓ mm 60	spessore mm 4
ART. 6180	Lettere/Numeri	↓ mm 80	spessore mm 4
ART. 6191	Lettere/Numeri	↓ mm 100	spessore mm 4
ART. 6192	Lettere/Numeri	↓ mm 120	spessore mm 4
ART. 6193	Lettere/Numeri	↓ mm 150	spessore mm 4
ART. 6194	Lettere/Numeri	↓ mm 200	spessore mm 4

**Finitura**

SHADOW	+ 20%	RIFLESSI	+ 20%
YELLOW	+ 20%	PATINA SCURA	+ 20%
BIANCO	+ 10%	ASTER	+ 60%
ORO	+ 60%	OTIPRINT	+ 60%

Il carattere ANTARES può essere richiesto: SOLO STANDARD

ANTARES can be ordered: ONLY STANDARD

- È possibile richiedere il carattere Antares di qualsiasi misura previo preventivo.
- I numeri si intendono su barretta.
- Per lettere e numeri singoli aumento del 20%.
- It is possible to ask for the font Antares in upon estimate.
- The numbers are to be meant on underscore if not differently specified at the order.
- For single letters and numbers: increase 20%.

A B C D E F G H I J K L M  
 N O P Q R S T U V W X Y  
 1 2 3 4 5 6 7 8 9 0 + ☆ ▲ Ω

# Corsivo Millennium

IL CORSIVO MILLENNIUM PUÒ ESSERE RICHIESTO:

COMPRESSO

*Millennium*

STANDARD

*Millennium*

ALLARGATO

*Millennium*

LE DATE POSSONO ESSERE RICHIESTE:

INCORPORATE NELL'ASTA

*m. 10 12 2003*

APPOGGIATE NELL'ASTA

*m. 10 12 2003*

SE AL MOMENTO DELL'ORDINE NON VIENE EFFETTUATA ALCUNA SPECIFICAZIONE, IL CORSIVO VIENE PRODOTTO AUTOMATICAMENTE STANDARD E CON DATE INCORPORATE NELL'ASTA.

ART. 6235 Lettere/Numeri ↓ mm 12 spessore mm 3

ART. 6216 Lettere/Numeri ↓ mm 15 spessore mm 3

ART. 6221 Lettere/Numeri ↓ mm 20 spessore mm 4

ART. 6226 Lettere/Numeri ↓ mm 25 spessore mm 4

ART. 6231 Lettere/Numeri ↓ mm 30 spessore mm 4

ART. 6241 Lettere/Numeri ↓ mm 40 spessore mm 4

ART. 6251 Lettere/Numeri ↓ mm 50 spessore mm 4

ART. 6261 Lettere/Numeri ↓ mm 60 spessore mm 4

ART. 6281 Lettere/Numeri ↓ mm 80 spessore mm 4

ART. 6292 Lettere/Numeri ↓ mm 100 spessore mm 4

Finitura

SHADOW	+ 20%	RIFLESSI	+ 20%
YELLOW	+ 20%	PATINA SCURA	+ 20%
BIANCO	+ 10%	ASTER	+ 60%
ORO	+ 60%	OTIPRINT	+ 60%

A B C D E F G H I a b c d e f g h i  
 J K L M N O P j k l m n o p q r  
 Q R S T U V W s e t u v w x z  
 X Y Z 1 2 3 4 5 6 7 8 9 0 † ☆ ▲ Ω

Punteggiatura gratuita fino al mm 50

Doratura: aumento del 60%

Lettere e Numeri sciolti: aumento del 20%

- È possibile richiedere il carattere Corsivo Millennium di qualsiasi misura, previo preventivo.
- I numeri sono da intendersi su barretta se non diversamente specificato al momento dell'ordine.
- Negli ordini citare sempre l'altezza delle lettere minuscole a corpo semplice (a-c-m-etc...).
- Le lettere maiuscole hanno un'altezza superiore alle lettere minuscole del 140% circa e vengono conteggiate allo stesso prezzo delle lettere minuscole.
- L'altezza delle date indica sempre il numero con asta compresa.
- Per ART. 6235 non si possono richiedere numeri sciolti e le date sono solo incorporate.

Free punctuation up to 50 mm

Gilding: 60% increase

Loose letters and numbers: 20% increase

- It is possible to ask for the font Millennium italics in any size, after a price estimate.
- The numbers are to be meant on underscore if not differently specified at the order.
- In the orders always indicate the height of the lower-case letters in simple type size (a-c-m-, etc...).
- The upper-case letters are higher by about 140% than the lower-case letters, and are counted in the same way as the lower-case letters.
- The height of the dates are always indicated number included underscore.
- For ART. 6235 loose numbers cannot be required and date are only incorporated.

NOVITÀ

Millennium  
Corsivo

ART. 6235MO	Lettere/Numeri	↓ mm 12	spessore mm 3
ART. 6216MO	Lettere/Numeri	↓ mm 15	spessore mm 3
ART. 6221MO	Lettere/Numeri	↓ mm 20	spessore mm 4
ART. 6226MO	Lettere/Numeri	↓ mm 25	spessore mm 4
ART. 6231MO	Lettere/Numeri	↓ mm 30	spessore mm 4
ART. 6241MO	Lettere/Numeri	↓ mm 40	spessore mm 4
ART. 6251MO	Lettere/Numeri	↓ mm 50	spessore mm 4
ART. 6261MO	Lettere/Numeri	↓ mm 60	spessore mm 4
ART. 6281MO	Lettere/Numeri	↓ mm 80	spessore mm 4
ART. 6292MO	Lettere/Numeri	↓ mm 100	spessore mm 4

NOVITÀ

Millennium  
Corsivo

ART. 6235DU	Lettere/Numeri	↓ mm 12	spessore mm 3
ART. 6216DU	Lettere/Numeri	↓ mm 15	spessore mm 3
ART. 6221DU	Lettere/Numeri	↓ mm 20	spessore mm 4
ART. 6226DU	Lettere/Numeri	↓ mm 25	spessore mm 4
ART. 6231DU	Lettere/Numeri	↓ mm 30	spessore mm 4
ART. 6241DU	Lettere/Numeri	↓ mm 40	spessore mm 4
ART. 6251DU	Lettere/Numeri	↓ mm 50	spessore mm 4
ART. 6261DU	Lettere/Numeri	↓ mm 60	spessore mm 4
ART. 6281DU	Lettere/Numeri	↓ mm 80	spessore mm 4
ART. 6292DU	Lettere/Numeri	↓ mm 100	spessore mm 4

A B C D E F G H I a b c d e f g h i  
 J K L M N O P j k l m n o p q r  
 Q R S T U V W s e t u v w x z  
 X Y Z 1 2 3 4 5 6 7 8 9 0 † ☆ ▲ Ω

Punteggiatura gratuita fino al mm 50

Doratura: aumento del 60%

Lettere e Numeri sciolti: aumento del 20%

- È possibile richiedere il carattere Corsivo Millennium di qualsiasi misura, previo preventivo.
- I numeri sono da intendersi su barretta se non diversamente specificato al momento dell'ordine.
- Negli ordini citare sempre l'altezza delle lettere minuscole a corpo semplice (a-c-m-etc...).
- Le lettere maiuscole hanno un'altezza superiore alle lettere minuscole del 140% circa e vengono conteggiate allo stesso prezzo delle lettere minuscole.
- L'altezza delle date indica sempre il numero con asta compresa.
- Per ART. 6235DU e 6235MO non si possono richiedere numeri sciolti e le date sono solo incorporate.

Free punctuation up to 50 mm

Gilding: 60% increase

Loose letters and numbers: 20% increase

- It is possible to ask for the font Millennium italics in any size, after a price estimate.
- The numbers are to be meant on underscore if not differently specified at the order.
- In the orders always indicate the height of the lower-case letters in simple type size (a-c-m-, etc...).
- The upper-case letters are higher by about 140% than the lower-case letters, and are counted in the same way as the lower-case letters.
- The height of the dates are always indicated number included underscore.
- For ART. 6235DU and 6235MO loose numbers cannot be required and date are only incorporated



*Corsivo Millennium*

*A B C D E F G H a b c d e f g h i*  
*J K L M N O P j k l m n o p q r*  
*Q R S T U V W s e t u v w x z*  
*X Y Z 1 2 3 4 5 6 7 8 9 0 † ☆ ▲ Ω*

FINITURA BOTTICINO

ART. 6235BO	Lettere/Numeri	↓ mm 12	spessore mm 3
ART. 6216BO	Lettere/Numeri	↓ mm 15	spessore mm 3
ART. 6221BO	Lettere/Numeri	↓ mm 20	spessore mm 4
ART. 6226BO	Lettere/Numeri	↓ mm 25	spessore mm 4
ART. 6231BO	Lettere/Numeri	↓ mm 30	spessore mm 4
ART. 6241BO	Lettere/Numeri	↓ mm 40	spessore mm 4
ART. 6251BO	Lettere/Numeri	↓ mm 50	spessore mm 4
ART. 6261BO	Lettere/Numeri	↓ mm 60	spessore mm 4
ART. 6281BO	Lettere/Numeri	↓ mm 80	spessore mm 4
ART. 6292BO	Lettere/Numeri	↓ mm 100	spessore mm 4

FINITURA CARRARA

ART. 6235CA	Lettere/Numeri	↓ mm 12	spessore mm 3
ART. 6216CA	Lettere/Numeri	↓ mm 15	spessore mm 3
ART. 6221CA	Lettere/Numeri	↓ mm 20	spessore mm 4
ART. 6226CA	Lettere/Numeri	↓ mm 25	spessore mm 4
ART. 6231CA	Lettere/Numeri	↓ mm 30	spessore mm 4
ART. 6241CA	Lettere/Numeri	↓ mm 40	spessore mm 4
ART. 6251CA	Lettere/Numeri	↓ mm 50	spessore mm 4
ART. 6261CA	Lettere/Numeri	↓ mm 60	spessore mm 4
ART. 6281CA	Lettere/Numeri	↓ mm 80	spessore mm 4
ART. 6292CA	Lettere/Numeri	↓ mm 100	spessore mm 4

IL CORSIVO MILLENNIUM PUO' ESSERE RICHIESTO:

COMPRESSO  
*Millennium*

STANDARD  
*Millennium*

ALLARGATO  
*Millennium*

LE DATE POSSONO ESSERE RICHIESTE:

INCORPORATE NELL'ASTA  
*m. 10 12 2003*

APPOGGIATE NELL'ASTA  
*m. 10 12 2003*

SE AL MOMENTO DELL'ORDINE NON VIENE EFFETTUATA ALCUNA SPECIFICAZIONE, IL CORSIVO VIENE PRODOTTO AUTOMATICAMENTE STANDARD E CON DATE INCORPORATE NELL'ASTA.

Punteggiatura gratuita fino al mm 50  
Lettere e Numeri sciolti: aumento del 20%

- È possibile richiedere il carattere Corsivo Millennium di qualsiasi misura, previo preventivo.
- I numeri sono da intendersi su barretta se non diversamente specificato al momento dell'ordine.
- Negli ordini citare sempre l'altezza delle lettere minuscole a corpo semplice (a-c-m-etc...).
- Le lettere maiuscole hanno un'altezza superiore alle lettere minuscole del 140% circa e vengono conteggiate allo stesso prezzo delle lettere minuscole.
- L'altezza delle date indica sempre il numero con asta compresa.
- Per ART. 6235BO e 6235CA non si possono richiedere numeri sciolti e le date sono solo incorporate.

Free punctuation up to 50 mm  
Loose letters and numbers: 20% increase

- It is possible to ask for the font Millennium italics in any size, after a price estimate
- The numbers are to be meant on underscore if not differently specified at the order
- In the orders always indicate the height of the lower-case letters in simple type size (a-c-m-, etc...).
- The upper-case letters are higher by about 140% than the lower-case letters, and are counted in the same way as the lower-case letters.
- The height of the dates are always indicated number included underscore.
- For ART. 6235BO and 6235CA loose numbers cannot be required and date are only incorporated

# Carattere Digivi

A B C D E F G a b c d e f g h i  
 H I J K L M j k l m n o p q r  
 X O P Q R S T s e t u u u x z  
 U V W X Y Z 1 2 3 4 5 6 7 8 9 0 † ☆

ART. 6217 Lettere/Numeri ↓ mm 15 spessore mm 3

ART. 6222 Lettere/Numeri ↓ mm 20 spessore mm 3

ART. 6227 Lettere/Numeri ↓ mm 25 spessore mm 3

ART. 6232 Lettere/Numeri ↓ mm 30 spessore mm 3

ART. 6242 Lettere/Numeri ↓ mm 40 spessore mm 3

ART. 6252 Lettere/Numeri ↓ mm 50 spessore mm 3

ART. 6262 Lettere/Numeri ↓ mm 60 spessore mm 3

ART. 6282 Lettere/Numeri ↓ mm 80 spessore mm 3

ART. 6293 Lettere/Numeri ↓ mm 100 spessore mm 3

Finitura	
SHADOW	+ 20%
YELLOW	+ 20%
BIANCO	+ 10%
ORO	+ 60%

Punteggiatura gratuita fino al mm 50  
 Lettere e Numeri sciolti: aumento del 20%

- È possibile richiedere il carattere Corsivo Digivi di qualsiasi misura, previo preventivo.
- Le date possono essere: incorporate - appoggiate - sciolte.
- I numeri sono da intendersi su barretta se non diversamente specificato al momento dell'ordine.
- Negli ordini citare sempre l'altezza delle lettere minuscole a corpo semplice (a-c-m-etc...)
- Le lettere maiuscole hanno un'altezza superiore alle lettere minuscole del 100% circa e vengono conteggiate allo stesso prezzo delle lettere minuscole.
- L'altezza delle date indica sempre il numero con asta compresa.

IL CORSIVO DIGIVI PUÒ ESSERE RICHIESTO:



Free punctuation up to 50 mm  
 Loose letters and numbers: 20% increase

- It is possible to ask for the font Digivi italics in any size, after a price estimate
- The numbers can be requested: on underscore - incorporated - single.
- The numbers are to be meant on underscore if not differently specified at the order
- In the orders always indicate the height of the lower-case letters in simple type size (a-c-m-, etc...)
- The upper-case letters are higher by about 140% than the lower-case letters, and are counted in the same way as the lower-case letters.
- The height of the dates are always indicated number included underscore.

# Corsivo Smart

- Le date possono essere: incorporate - appoggiate - sciolte.
- Date con numeri sciolti = aumento del 20%
- Punteggiatura gratuita fino al mm 50
- Negli ordini citare sempre l'altezza delle lettere minuscole a corpo semplice (a-c-m...).
- Le lettere maiuscole hanno un'altezza superiore del 100% circa e vengono conteggiate come le minuscole
- L'altezza delle date indica sempre il numero con asta compresa.

- The numbers can be requested: on underscore - incorporated - single.
- Free punctuation up to 50 mm.
- Dates with loose numbers: 20% increase
- In the orders always indicate the height of the lower-case letters in simple type size /a-c-m-, etc...)
- The upper case letters are higher by about 100% than the lower-case letters, and are counted in the same way as the lower case letters.
- The height of the dates are always indicated number included underscore.

ART. 6415 Lettere/Numeri ↓ mm 15 spessore mm 2,5

ART. 6420 Lettere/Numeri ↓ mm 20 spessore mm 2,5

ART. 6425 Lettere/Numeri ↓ mm 25 spessore mm 2,5

ART. 6430 Lettere/Numeri ↓ mm 30 spessore mm 2,5

ART. 6440 Lettere/Numeri ↓ mm 40 spessore mm 2,5

ART. 6450 Lettere/Numeri ↓ mm 50 spessore mm 2,5

ART. 6460 Lettere/Numeri ↓ mm 60 spessore mm 2,5

ART. 6480 Lettere/Numeri ↓ mm 80 spessore mm 2,5

ART. 6491 Lettere/Numeri ↓ mm 100 spessore mm 2,5

Finitura	
SHADOW	+ 20%
YELLOW	+ 20%
BIANCO	+ 10%
ORO	+ 60%

RIFLESSI	+ 20%
PATINA SCURA	+ 20%
ASTER	+ 60%
OTIPRINT	+ 60%

A B C D E F G a b c d e f g h i  
 H I J K L M N j k l m n o p q r  
 O P Q R S T U s e t u v u x x  
 U V W X Y Z 1 2 3 4 5 6 7 8 9 0 ☆ † Ω Δ

Verrani

Verrani

ART. 6118	Lettere/Numeri	↓ mm 15
ART. 6123	Lettere/Numeri	↓ mm 20
ART. 6128	Lettere/Numeri	↓ mm 25
ART. 6133	Lettere/Numeri	↓ mm 30
ART. 6143	Lettere/Numeri	↓ mm 40
ART. 6153	Lettere/Numeri	↓ mm 50
ART. 6163	Lettere/Numeri	↓ mm 60
ART. 6183	Lettere/Numeri	↓ mm 80
ART. 6196	Lettere/Numeri	↓ mm 100

Spessore mm 4

<b>ROL</b>	ROSSO LUCIDO	
<b>ROO</b>	ROSSO OPACO	
<b>VEL</b>	VERDE LUCIDO	<b>TOL</b>
<b>VEO</b>	VERDE OPACO	TORTORA LUCIDO
<b>BLL</b>	BLU LUCIDO	<b>TOO</b>
<b>BLO</b>	BLU OPACO	TORTORA OPACO
<b>AZL</b>	AZZURRO LUCIDO	<b>BEL</b>
<b>AZO</b>	AZZURRO OPACO	BEIGE LUCIDO
<b>VIL</b>	VIOLA LUCIDO	<b>BEO</b>
<b>VIO</b>	VIOLA OPACO	BEIGE OPACO
		<b>BIL</b>
		BIANCO LUCIDO
		<b>BIO</b>
		BIANCO OPACO
		<b>STL</b>
		SATÈN LUCIDO
		<b>STO</b>
		SATÈN OPACO

Punteggiatura gratuita fino a mm 50

Lettere e Numeri sciolti: aumento del 20%

- È possibile richiedere il carattere Corsivo Reflex1 - Reflex2 di qualsiasi altra misura, previo preventivo.
- I numeri sono da intendersi su barretta.
- Negli ordini citare sempre l'altezza delle lettere minuscole a corpo semplice (a-c-m-etc...).
- Le lettere maiuscole hanno un'altezza superiore alle lettere minuscole del 100% circa e vengono conteggiate allo stesso prezzo delle lettere minuscole.
- L'altezza delle date indica sempre il numero con asta compresa.
- Non è possibile richiederlo compresso o allargato.

Free punctuation up to 50 mm

Loose letters and numbers: 20% increase

- It is possible to ask for the font Corsivo Reflex1 - Reflex2 italics in any size, after a price estimate
- The numbers are to be meant on underscore if not differently specified at the order
- In the orders always indicate the height of the lower-case letters in simple type size (a-c-m-, etc...)
- The upper-case letters are higher by about 100% than the lower-case letters, and are counted in the same way as the lower-case letters.
- The height of the dates are always indicated number included underscore.
- It's not possible request it compressed or expanded.

Per ordinazioni aggiungere al codice articolo la sigla corrispondente alla colorazione scelta,  
To place orders add to the article code the letter corresponding the selected colouring.

ART. 6119	Lettere/Numeri	↓ mm 15
ART. 6124	Lettere/Numeri	↓ mm 20
ART. 6129	Lettere/Numeri	↓ mm 25
ART. 6134	Lettere/Numeri	↓ mm 30
ART. 6144	Lettere/Numeri	↓ mm 40
ART. 6154	Lettere/Numeri	↓ mm 50
ART. 6164	Lettere/Numeri	↓ mm 60
ART. 6184	Lettere/Numeri	↓ mm 80
ART. 6197	Lettere/Numeri	↓ mm 100

Spessore mm 4

<b>ROL</b>	ROSSO LUCIDO	
<b>ROO</b>	ROSSO OPACO	
<b>VEL</b>	VERDE LUCIDO	<b>TOL</b>
<b>VEO</b>	VERDE OPACO	TORTORA LUCIDO
<b>BLL</b>	BLU LUCIDO	<b>TOO</b>
<b>BLO</b>	BLU OPACO	TORTORA OPACO
<b>AZL</b>	AZZURRO LUCIDO	<b>BEL</b>
<b>AZO</b>	AZZURRO OPACO	BEIGE LUCIDO
<b>VIL</b>	VIOLA LUCIDO	<b>BEO</b>
<b>VIO</b>	VIOLA OPACO	BEIGE OPACO
		<b>BIL</b>
		BIANCO LUCIDO
		<b>BIO</b>
		BIANCO OPACO
		<b>STL</b>
		SATÈN LUCIDO
		<b>STO</b>
		SATÈN OPACO

Punteggiatura gratuita fino a mm 50

Lettere e Numeri sciolti: aumento del 20%

- È possibile richiedere il carattere Corsivo Reflex1 - Reflex2 di qualsiasi altra misura, previo preventivo.
- I numeri sono da intendersi su barretta.
- Negli ordini citare sempre l'altezza delle lettere minuscole a corpo semplice (a-c-m-etc...).
- Le lettere maiuscole hanno un'altezza superiore alle lettere minuscole del 100% circa e vengono conteggiate allo stesso prezzo delle lettere minuscole.
- L'altezza delle date indica sempre il numero con asta compresa.
- Non è possibile richiederlo compresso o allargato.

Free punctuation up to 50 mm

Loose letters and numbers: 20% increase

- It is possible to ask for the font Corsivo Reflex1 - Reflex2 italics in any size, after a price estimate
- The numbers are to be meant on underscore if not differently specified at the order
- In the orders always indicate the height of the lower-case letters in simple type size (a-c-m-, etc...)
- The upper-case letters are higher by about 100% than the lower-case letters, and are counted in the same way as the lower-case letters.
- The height of the dates are always indicated number included underscore.
- It's not possible request it compressed or expanded.

Per ordinazioni aggiungere al codice articolo la sigla corrispondente alla colorazione scelta,  
To place orders add to the article code the letter corresponding the selected colouring.



**ROL**  
ROSSO LUCIDO  
**ROO**  
ROSSO OPACO



**VEL**  
VERDE LUCIDO  
**VEO**  
VERDE OPACO



**BLL**  
BLU LUCIDO  
**BLO**  
BLU OPACO



**AZL**  
AZZURRO LUCIDO  
**AZO**  
AZZURRO OPACO



**VIL**  
VIOLA LUCIDO  
**VIO**  
VIOLA OPACO



**TOL**  
TORTORA LUCIDO  
**TOO**  
TORTORA OPACO



**BEL**  
BEIGE LUCIDO  
**BEO**  
BEIGE OPACO



**BIL**  
BIANCO LUCIDO  
**BIO**  
BIANCO OPACO



**STL**  
SATÈN LUCIDO  
**STO**  
SATÈN OPACO

ART. 6111 Lettere/Numeri	↓ mm 15
ART. 6112 Lettere/Numeri	↓ mm 20
ART. 6113 Lettere/Numeri	↓ mm 25
ART. 6114 Lettere/Numeri	↓ mm 30
ART. 6145 Lettere/Numeri	↓ mm 40
ART. 6155 Lettere/Numeri	↓ mm 50
ART. 6165 Lettere/Numeri	↓ mm 60
ART. 6185 Lettere/Numeri	↓ mm 80
ART. 6198 Lettere/Numeri	↓ mm 100

Spessore mm 4

Le date possono essere richieste

- A corpo unico distanziate con punto
- Sciolte (aumento 20%)
- Non c'è maiuscola, le lettere hanno tutte la stessa altezza
- Non è possibile richiederlo compresso o allargato.

Dates can be ordered:

- As a unique piece divided by a point
- Loose (increase by 20%)
- There is no capital letter, letters have all the same height
- It's not possible request it compressed or expanded.

Per ordinazioni aggiungere al codice articolo la sigla corrispondente alla colorazione scelta.  
To place orders add to the article code the letter corresponding the selected colouring.



**ROL**  
ROSSO LUCIDO



**AZL**  
AZZURRO LUCIDO



**BEL**  
BEIGE LUCIDO



**ROO**  
ROSSO OPACO



**AZO**  
AZZURRO OPACO



**BEO**  
BEIGE OPACO



**VEL**  
VERDE LUCIDO



**VIL**  
VIOLA LUCIDO



**BIL**  
BIANCO LUCIDO



**VEO**  
VERDE OPACO



**VIO**  
VIOLA OPACO



**BIO**  
BIANCO OPACO



**BLL**  
BLU LUCIDO



**TOL**  
TORTORA LUCIDO



**STL**  
SATÈN LUCIDO



**BLO**  
BLU OPACO



**TOO**  
TORTORA OPACO



**STO**  
SATÈN OPACO

ART. 6526 Lettere/Numeri/Stella/Croce	↓ mm 25
ART. 6531 Lettere/Numeri/Stella/Croce	↓ mm 30
ART. 6541 Lettere/Numeri	↓ mm 40
ART. 6551 Lettere/Numeri/Stella/Croce	↓ mm 50
ART. 6596 Trattino	per mm 25-30-40-50
ART. 6597 Virgola	per mm 25-30-40-50
ART. 6598 Accento	per mm 25-30-40-50
ART. 6599 Punto	per mm 25-30-40-50

Si possono richiedere pergamene personalizzate con colorazioni "Riflessi"

Per ordinazioni aggiungere al codice articolo la sigla corrispondente alla colorazione scelta.  
To place orders add to the article code the letter corresponding the selected colouring.



Grazie all'esperienza, le competenze e la passione nella lavorazione della porcellana, è nato **ETERNITY**, un progetto sviluppato per creare un corsivo unico e inalterabile nel tempo.

Uno strumento a disposizione della clientela, versatile, completamente personalizzabile, facile da utilizzare, ma soprattutto eterno.

### *Eternità*

Sistema produttivo che lo rende insolubile e inalterabile agli agenti atmosferici e qualsiasi intemperie. Eternity è un prodotto che permane nel tempo garantendo un aspetto sempre integro e attuale.

### *Praticità*

Grazie alla sua particolare composizione in un unico elemento, potrà essere applicato in modo semplice e pratico, facilitando al massimo le operazioni di fissaggio.

### *Personalizzazione*

Potrà essere personalizzato, oltreché con dati e generalità uniche richieste dal cliente, anche con tutte le marmorizzazioni disponibili a catalogo. Sarà quindi possibile ottenere soluzioni uniche che esalteranno al meglio il design del prodotto.



# Eternity

A B C D E F G H I J K L M N O P Q R S T U V W X Y Z  
 a b c d e f g h i j k l m n o p q r s t u v w x y z  
 1 2 3 4 5 6 7 8 9 0 † ☆ ▲ ◊

**AZZURRO**  
 ART. 5958AZL ↓ mm 20 spessore mm 7  
 ART. 5959AZL ↓ mm 25 spessore mm 7  
 ART. 5962AZL ↓ mm 30 spessore mm 7  
 ART. 5963AZL ↓ mm 40 spessore mm 7

**BIANCO**  
 ART. 5958BIL ↓ mm 20 spessore mm 7  
 ART. 5959BIL ↓ mm 25 spessore mm 7  
 ART. 5962BIL ↓ mm 30 spessore mm 7  
 ART. 5963BIL ↓ mm 40 spessore mm 7

**BLU**  
 ART. 5958BLL ↓ mm 20 spessore mm 7  
 ART. 5959BLL ↓ mm 25 spessore mm 7  
 ART. 5962BLL ↓ mm 30 spessore mm 7  
 ART. 5963BLL ↓ mm 40 spessore mm 7

**VERDE**  
 ART. 5958VEL ↓ mm 20 spessore mm 7  
 ART. 5959VEL ↓ mm 25 spessore mm 7  
 ART. 5962VEL ↓ mm 30 spessore mm 7  
 ART. 5963VEL ↓ mm 40 spessore mm 7

**BEIGE**  
 ART. 5958BEL ↓ mm 20 spessore mm 7  
 ART. 5959BEL ↓ mm 25 spessore mm 7  
 ART. 5962BEL ↓ mm 30 spessore mm 7  
 ART. 5963BEL ↓ mm 40 spessore mm 7

**TORTORA**  
 ART. 5958TOL ↓ mm 20 spessore mm 7  
 ART. 5959TOL ↓ mm 25 spessore mm 7  
 ART. 5962TOL ↓ mm 30 spessore mm 7  
 ART. 5963TOL ↓ mm 40 spessore mm 7

**ROSSO**  
 ART. 5958ROL ↓ mm 20 spessore mm 7  
 ART. 5959ROL ↓ mm 25 spessore mm 7  
 ART. 5962ROL ↓ mm 30 spessore mm 7  
 ART. 5963ROL ↓ mm 40 spessore mm 7

**VIOLA**  
 ART. 5958VIL ↓ mm 20 spessore mm 7  
 ART. 5959VIL ↓ mm 25 spessore mm 7  
 ART. 5962VIL ↓ mm 30 spessore mm 7  
 ART. 5963VIL ↓ mm 40 spessore mm 7

**SATÈNE**  
 ART. 5958STL ↓ mm 20 spessore mm 7  
 ART. 5959STL ↓ mm 25 spessore mm 7  
 ART. 5962STL ↓ mm 30 spessore mm 7  
 ART. 5963STL ↓ mm 40 spessore mm 7

- È possibile richiedere il carattere Eternity solo nelle misure sopra riportate.
- Non sono disponibili lettere e numeri sciolti.
- Le date sono da intendersi su barretta/appoggiate.
- Negli ordini citare sempre l'altezza delle lettere minuscole a corpo semplice (a-c-m-etc...)
- Le lettere maiuscole hanno un'altezza superiore alle lettere minuscole del 140% circa e vengono conteggiate allo stesso prezzo delle lettere minuscole.
- L'altezza delle date è da intendersi asta compresa.
- Non è possibile richiederlo compresso o allargato.

- It is possible to ask for the font Eternity only in these size.
- Non available loose letters and numbers.
- Dates are to be meant only on underscore.
- In the orders always indicate the height of the lower-case letters in simple type size (a-c-m-, etc...)
- The upper-case letters are higher by about 140% than the lower-case letters, and are counted in the same way as the lower-case letters.
- The height of the dates are always indicated number included underscore.
- It's not possible request it compressed or expanded.



ART. 90340  
 † 31,5 ↔ 31,5 ✎ 14 cm  
 Display in plexglass  
 8 scritte corsivi bronzo



ART. 90341  
 † 31,5 ↔ 31,5 ✎ 14 cm  
 Display in plexglass  
 7 scritte corsivi inox



ART. 90339  
 † 31,5 ↔ 31,5 ✎ 14 cm  
 Display in plexglass neutro  
 personalizzabile



ART. 90313  
 † 42 ↔ 29,7 cm



ART. 90312  
 † 42 ↔ 29,7 cm  
 Display in cartone neutro  
 personalizzabile



ART. 6270	Lettere/Numeri/Stella/Croce	↓ mm 48
ART. 6271	Lettere/Numeri/Stella/Croce	↓ mm 28
ART. 6274	Punto	↓ mm 28
ART. 6274-	Trattino	↓ mm 28
ART. 6274,	Virgola	↓ mm 28
ART. 6274'	Accento	↓ mm 28



MAIUSCOLA

MINUSCOLA  
CENTRALE

MINUSCOLA  
TERMINALE

Aaaa Bbbb Cccc Pppp Qqqq Rrrr

Dddd Eeee Ffff Llll Tttt Uuuu

Gggg Hhhh Kkkk Vvvv Wwww Xxxx

Tttt Jjjj Llll Yyyy Zzzz

Mmm Nnn Ooo

PER COMPOSIZIONI EPIGRAFI AUMENTO DEL 20%

ART. 6000	Lettere Maiuscole	↓ mm 60
ART. 6001	Minuscole centrali	↓ mm 30
ART. 6002	Minuscole terminali	↓ mm 30
ART. 10500	Barra guida per composizione corsivo	
ART. 90606	Confezione cianacrilato gr. 20	



1 2 3 4 5 6 7 8 9 0

n m \* † - . ,

1 2 3 4 5 6 7 8 9 0

n m \* † ,



f a

\* 28. 10. 1693

18 5 3440

1997 n 2385

m 25. 4. 3548

PER COMPOSIZIONI EPIGRAFI AUMENTO DEL 20%

ART. 6003	Num./Stella/Croce /n/m sciolti	↓ 30 mm
ART. 6004	Num./Stella/Croce /n/m per barretta	↓ 30 mm
ART. 6020	Gambetta iniziale per lettera minuscola	
ART. 6021	Punto/Trattino/Virgola/Accento per composizioni sciolte	

PER COMPOSIZIONI EPIGRAFI AUMENTO DEL 20%

ART. 6022	Punto per composizioni su barrette	
ART. 6023	Barretta	cm 11
ART. 6024	Barretta	cm 18
ART. 6025	Barretta	cm 24
ART. 6026	Barretta	cm 31

**ISTRUZIONI di MONTAGGIO LETTERE SU BARRETTA**



1. Allineare sulla guida la composizione spaziando le lettere di circa 1 cm, quindi mettere una goccia di Loctite su ogni lettera.



2. Serrare lettera per lettera premendo energicamente per qualche secondo.



3. A fine composizione provvedere ad un ultimo serraggio di sicurezza premendo l'intera scritta.



4. Dopo aver atteso il tempo necessario per l'indurimento, pochi secondi (vedi istruzioni Loctite), pulire la scritta dalle eccedenze di colla, facendo scorrere velocemente la scritta sulla carta.

5. Riporre infine la scritta sulla guida ed attendere qualche minuto prima di posizionarla in opera. Per un montaggio ottimale si consiglia di applicare almeno un perno nella prima e ultima lettera.



**MATERIALE NECESSARIO PER LA COMPOSIZIONE:**  
BARRA GUIDA  
CIANACRILATO  
CARTA ASSORBENTE TIPO SCOTTEX



ART. 10500  
Barra guida

**ISTRUZIONI di MONTAGGIO NUMERI SU BARRETTA**



1



2



3



4



5



6



7



ART. 90606  
Confezione cianacrilato 20 gr



ART. 6071	Lettere Maiuscole	↓ mm 60
ART. 6072	Lettere Minuscole	↓ mm 30
ART. 6075	Numeri/n/m Stella/Croce	↓ mm 30
ART. 6073	Punto/Trattino/Virgola/Accento	
ART. 6074	Gambetta iniziale per lettera minuscola	

A B C D E

F G H K I

J L M N O

P Q R S T

U V W X Y

Z

1 2 3 4 5 6 7

8 9 0 ★ ✝ - · ;

PER COMPOSIZIONI EPIGRAFI AUMENTO DEL 20%

ART. 6320	Lettere/Numeri/Stella/Croce	↓ mm 20
ART. 6325	Lettere/Numeri/Stella/Croce	↓ mm 25
ART. 6330	Lettere/Numeri/Stella/Croce	↓ mm 30
ART. 6340	Lettere/Numeri/Stella/Croce	↓ mm 40
ART. 6350	Lettere/Numeri	↓ mm 50
ART. 6360	Lettere	↓ mm 60
ART. 6380	Lettere/Numeri	↓ mm 80
ART. 6312	Lettere/Numeri	↓ mm 120

PER COMPOSIZIONI EPIGRAFI AUMENTO DEL 20%

ART. 6396	Trattino	per mm 25-30-40-50-60-80
ART. 6397	Virgola	per mm 25-30-40-50-60-80
ART. 6398	Accento	per mm 25-30-40-50-60-80
ART. 6399	Punto	per mm 25-30-40-50-60-80

A B C D E F

ART. 6321	Lettere/Numeri/Stella/Croce	↓ mm 20
ART. 6326	Lettere/Numeri/Stella/Croce	↓ mm 25
ART. 6331	Lettere/Numeri/Stella/Croce	↓ mm 30
ART. 6341	Lettere/Numeri/Stella/Croce	↓ mm 40
ART. 6351	Lettere/Numeri	↓ mm 50
ART. 6361	Lettere	↓ mm 60
ART. 6381	Lettere/Numeri	↓ mm 80

ART. 6391	Trattino	per mm 25-30-40-50
ART. 6393	Virgola	per mm 25-30-40-50
ART. 6394	Accento	per mm 25-30-40-50
ART. 6395	Punto	per mm 25-30-40-50

L Q S 2 9 4 5 7

ART. 6320MO	Lettere/Numeri/Stella/Croce	↓ mm 20
ART. 6325MO	Lettere/Numeri/Stella/Croce	↓ mm 25
ART. 6330MO	Lettere/Numeri/Stella/Croce	↓ mm 30
ART. 6340MO	Lettere/Numeri/Stella/Croce	↓ mm 40
ART. 6350MO	Lettere/Numeri	↓ mm 50
ART. 6360MO	Lettere	↓ mm 60

ART. 6396MO	Trattino	per mm 25-30-40-50-60-80
ART. 6397MO	Virgola	per mm 25-30-40-50-60-80
ART. 6398MO	Accento	per mm 25-30-40-50-60-80
ART. 6399MO	Punto	per mm 25-30-40-50-60-80

NOVITÀ

CARATTERE **ROMANO OTIPRINT**

A B C

BIANCO

ART. 6320BI	Lettere/Numeri	↓ mm 20
ART. 6325BI	Lettere/Numeri	↓ mm 25
ART. 6330BI	Lettere/Numeri	↓ mm 30
ART. 6340BI	Lettere/Numeri	↓ mm 40
ART. 6350BI	Lettere/Numeri	↓ mm 50
ART. 6360BI	Lettere	↓ mm 60
ART. 6396BI	Trattino	↓ mm 20
ART. 6397BI	Virgola	↓ mm 20
ART. 6398BI	Accento	↓ mm 20
ART. 6399BI	Punto	↓ mm 20

A B C

CARRARA

ART. 6320CA	Lettere/Numeri	↓ mm 20
ART. 6325CA	Lettere/Numeri	↓ mm 25
ART. 6330CA	Lettere/Numeri	↓ mm 30
ART. 6340CA	Lettere/Numeri	↓ mm 40
ART. 6350CA	Lettere/Numeri	↓ mm 50
ART. 6360CA	Lettere	↓ mm 60
ART. 6396CA	Trattino	↓ mm 20
ART. 6397CA	Virgola	↓ mm 20
ART. 6398CA	Accento	↓ mm 20
ART. 6399CA	Punto	↓ mm 20

A B C

BOTTICINO

ART. 6320BO	Lettere/Numeri	↓ mm 20
ART. 6325BO	Lettere/Numeri	↓ mm 25
ART. 6330BO	Lettere/Numeri	↓ mm 30
ART. 6340BO	Lettere/Numeri	↓ mm 40
ART. 6350BO	Lettere/Numeri	↓ mm 50
ART. 6360BO	Lettere	↓ mm 60
ART. 6396BO	Trattino	↓ mm 20
ART. 6397BO	Virgola	↓ mm 20
ART. 6398BO	Accento	↓ mm 20
ART. 6399BO	Punto	↓ mm 20

PER COMPOSIZIONI EPIGRAFI AUMENTO DEL 20%

CARATTERE **ROMANO DUST**

L Q S 2 9 4 5 7

ART. 6320DU	Lettere/Numeri/Stella/Croce	↓ mm 20
ART. 6325DU	Lettere/Numeri/Stella/Croce	↓ mm 25
ART. 6330DU	Lettere/Numeri/Stella/Croce	↓ mm 30
ART. 6340DU	Lettere/Numeri/Stella/Croce	↓ mm 40
ART. 6350DU	Lettere/Numeri	↓ mm 50
ART. 6360DU	Lettere	↓ mm 60

ART. 6396DU	Trattino	per mm 25-30-40-50-60-80
ART. 6397DU	Virgola	per mm 25-30-40-50-60-80
ART. 6398DU	Accento	per mm 25-30-40-50-60-80
ART. 6399DU	Punto	per mm 25-30-40-50-60-80

NOVITÀ

CARATTERE **ROMANO ECONOMY**

A B C

ART. 6328	Lettere/Numeri/Stella/Croce	↓ mm 20
ART. 6329	Lettere/Numeri/Stella/Croce	↓ mm 25
ART. 6338	Lettere/Numeri/Stella/Croce	↓ mm 30
ART. 6348	Lettere/Numeri/Stella/Croce	↓ mm 40
ART. 6358	Lettere/Numeri	↓ mm 50

ART. 6386	Trattino	per mm 25-30-40-50
ART. 6387	Virgola	per mm 25-30-40-50
ART. 6388	Accento	per mm 25-30-40-50
ART. 6389	Punto	per mm 25-30-40-50

A B C D E

J L M N O

U V W X Y

1 2 3 4 5 6 7

F G H K I

P Q R S T

Z

8 9 0 ★ ✝ - · ;

La superficie di adesione deve essere perfettamente piana e levigata (marmo, granito, vetro, cristallo, ecc.). Questo fissaggio rende possibili rapide realizzazioni con la sicurezza di un adesivo resistente a temperatura da -30°C a +100°C

PER COMPOSIZIONI EPIGRAFI AUMENTO DEL 20%

ART. 6327	Lettere/Numeri/Stella/Croce	↓ mm 25
ART. 6332	Lettere/Numeri/Stella/Croce	↓ mm 30
ART. 6342	Lettere/Numeri	↓ mm 40
ART. 6352	Lettere/Numeri	↓ mm 50
ART. 6376	Trattino	per mm 25-30-40-50
ART. 6377	Virgola	per mm 25-30-40-50
ART. 6378	Accento	per mm 25-30-40-50
ART. 6379	Punto	per mm 25-30-40-50



1. Tracciare a matita la linea di posizionamento del carattere, oppure usare un righello.
2. Tracciare a matita la linea di posizionamento del carattere, oppure usare un righello.
3. Togliere la protezione in carta dell'adesivo, avendo cura di non toccarlo con le mani.
4. Posizionare la lettera allineandola al segno a matita. L'applicazione deve essere eseguita a temperatura ambiente.
5. Premere con forza per qualche secondo.



ART. 6325	Lettere/Numeri/Stella/Croce	↓ mm 25
ART. 6330	Lettere speciali/ Lettere/Numeri/Stella/Croce	↓ mm 30
ART. 6340	Lettere/Numeri	↓ mm 40
ART. 6350	Lettere speciali/ Lettere/Numeri/Stella/Croce	↓ mm 50
ART. 6396	Trattino	
ART. 6397	Virgola	
ART. 6398	Accento	
ART. 6399	Punto	



PER ORDINAZIONI CITARE IL NUMERO CORRISPONDENTE ALLA LETTERA SCELTA

ART. 6325	Lettere speciali/ Lettere/Numeri/Stella/Croce	↓ mm 25
ART. 6330	Lettere speciali/ Lettere/Numeri/Stella/Croce	↓ mm 30
ART. 6340	Lettere speciali/ Lettere/Numeri/Stella/Croce	↓ mm 40
ART. 6350	Lettere speciali/ Lettere/Numeri/Stella/Croce	↓ mm 50
ART. 6396	Trattino	
ART. 6397	Virgola	
ART. 6398	Accento	
ART. 6399	Punto	



PER ORDINAZIONI CITARE IL NUMERO CORRISPONDENTE ALLA LETTERA SCELTA

ART. 6325	Lettere/Numeri/Stella/Croce	↓ mm 25
ART. 6330	Lettere speciali/ Lettere/Numeri/Stella/Croce	↓ mm 30
ART. 6340	Lettere/Numeri	↓ mm 40
ART. 6350	Lettere speciali/ Lettere/Numeri/Stella/Croce	↓ mm 50
ART. 6396	Trattino	
ART. 6397	Virgola	
ART. 6398	Accento	
ART. 6399	Punto	

CARATTERE **STAMPATELLO**  
SALDATO SU BARRETTA

NOVITÀ



ART. 6054	Lettere/Numeri/Stella/Croce	↓ mm 25
ART. 6055	Lettere/Numeri/Stella/Croce	↓ mm 30
ART. 6056	Lettere/Numeri/Stella/Croce	↓ mm 40
ART. 6057	Lettere/Numeri/Stella/Croce	↓ mm 50

A B C D E F  
 G H I J K L  
 M N O P Q R  
 S T U V W  
 X Y Z

a b c d e  
 f g h i  
 l m n o p  
 q r s t u  
 v w x y z

1 2 3 4 5 6 7 8 9 0

\* † — • • •

mb

<b>MAIUSCOLO</b>	
PER COMPOSIZIONI EPIGRAFI AUMENTO DEL 20%	
ART. 6650	Lettere ↓ mm 50
<b>MINUSCOLO</b>	
PER COMPOSIZIONI EPIGRAFI AUMENTO DEL 20%	
ART. 6625	Lettere/Numeri/Stella/Croce ↓ mm 25
ART. 6635	Lettere/Numeri/Stella/Croce ↓ mm 35
ART. 6692	Trattino per mm 25
ART. 6693	Virgola per mm 25
ART. 6694	Accento per mm 25
ART. 6695	Punto per mm 25
ART. 6696	Trattino per mm 35
ART. 6697	Virgola per mm 35
ART. 6698	Accento per mm 35
ART. 6699	Punto per mm 35





PER COMPOSIZIONI EPIGRAFICHE AUMENTO DEL 20%

ART. 6825	Lettere/Numeri/Stella/Croce	↓ mm 25
ART. 6830	Lettere/Numeri/Stella/Croce	↓ mm 30
ART. 6840	Lettere/Numeri	↓ mm 40
ART. 6850	Lettere	↓ mm 50
ART. 6896	Trattino	per mm 25-30-40
ART. 6897	Virgola	per mm 25-30-40
ART. 6898	Accento	per mm 25-30-40
ART. 6899	Punto	per mm 25-30-40
ART. 6886	Trattino	per mm 50
ART. 6887	Virgola	per mm 50
ART. 6888	Accento	per mm 50
ART. 6889	Punto	per mm 50



A B C D E

F G H K I

J L M N O

P Q R S T

U V W X Y

Z

1 2 3 4 5 6 7

8 9 0 ★ † — … ’

PER COMPOSIZIONI EPIGRAFI AUMENTO DEL 20%

ART. 6526 Lettere/Numeri/Stella/Croce ↓ mm 25

ART. 6531 Lettere/Numeri/Stella/Croce ↓ mm 30

ART. 6541 Lettere/Numeri ↓ mm 40

ART. 6551 Lettere ↓ mm 50

ART. 6561 Lettere ↓ mm 60

ART. 6581 Lettere ↓ mm 80

ART. 6512 Lettere/Numeri/Stella/Croce ↓ mm 120

ART. 6596 Trattino per mm 25-30-40-50-60

ART. 6597 Virgola per mm 25-30-40-50-60

ART. 6598 Accento per mm 25-30-40-50-60

ART. 6599 Punto per mm 25-30-40-50-60

ART. 6591 Punto per mm 80

ART. 6592 Trattino per mm 120

ART. 6086 Accento per mm 50-60

ART. 6593 Virgola per mm 120

ART. 6594 Accento per mm 120

ART. 6595 Punto per mm 120



A B C D E F G H  
 I J L M N O P Q R S  
 T U V W X Y Z  
 1 2 3 4 5 6 7 8 9 0 ★ ✝ - , ;

ART. D6325	Lettere/Numeri/Stella/Croce	↓ mm 25
ART. D6330	Lettere/Numeri/Stella/Croce	↓ mm 30
ART. D6340	Lettere/Numeri	↓ mm 40
ART. D6350	Lettere/Numeri	↓ mm 50
ART. D6360	Lettere	↓ mm 60
ART. D6380	Lettere/Numeri	↓ mm 80
ART. D6396	Trattino	↓ mm 20
ART. D6397	Virgola	↓ mm 25
ART. D6398	Accento	↓ mm 30
ART. D6399	Punto	per mm 25-30-40-50

**CONCORD DORATO**

*A b c*

ART. 6010	Lettere	↓ mm 60
ART. 6011	Minuscole centrali	↓ mm 30
ART. 6012	Minuscole terminali	↓ mm 30
ART. 6013	Numero/Stella/Croce/n/m sciolti	
ART. 6014	Numero/Stella/Croce/n/m per barretta	
ART. 6040	Gambetta iniziale per lettere minuscole	
ART. 6041	Punteggiatura per composizioni sciolte	
ART. 6042	Punto per composizioni su barretta	
ART. 6043	Barretta	cm 11
ART. 6044	Barretta	cm 18
ART. 6045	Barretta	cm 24
ART. 6046	Barretta	cm 31

A B C D E F G  
 H K I J L M N  
 O P Q R S T U  
 V W X Y Z  
 1 2 3 4 5 6 7  
 8 9 0 ★ † - , ;

ART. 5826	Lettere/Numeri/Stella/Croce	↓ mm 25
ART. 5831	Lettere/Numeri/Stella/Croce	↓ mm 30
ART. 5841	Lettere	↓ mm 40
ART. 5851	Lettere	↓ mm 50
ART. 5893	Trattino	per mm 25-30-40-50
ART. 5894	Virgola	per mm 25-30-40-50
ART. 5895	Punto	per mm 25-30-40-50



PAX  
ART. 6087  
↓ cm 5  
ART. 6088  
↓ cm 6  
ART. 6089  
↓ cm 8



ART. 6519  
DELTA ↓ cm 4  
ART. 6518  
DELTA ↓ cm 6



INTERNATIONAL  
ART. 6813 ↓ cm 3  
  
INTERNATIONAL  
ART. 6815 ↓ cm 5



ART. 6314  
ROMANO ↓ cm 4  
  
ART. 6316  
ROMANO ↓ cm 6



FEDI  
ART. 6432  
↓ cm 2,5



DELTA ART. 6517  
↓ cm 2,5  
DELTA ART. 6513  
↓ cm 3  
DELTA ART. 6514  
↓ cm 4  
DELTA ART. 6515  
↓ cm 5  
DELTA ART. 6516  
↓ cm 6



INTERNATIONAL  
ART. 6819  
↓ cm 5  
ART. 6818  
↓ cm 4  
ART. 6817  
↓ cm 3  
ART. 6816  
↓ cm 2,5



CON PERNO  
ART. 6333  
↓ cm 2,5  
ART. 6334  
↓ cm 3  
ART. 6335  
↓ cm 4  
ART. 6336  
↓ cm 5  
ART. 6337  
↓ cm 6



ADESIVA  
ART. 6343  
↓ cm 2,5  
ART. 6344  
↓ cm 3  
ART. 6345  
↓ cm 4  
ART. 6346  
↓ cm 5  
ART. 6337  
↓ cm 6



CON PERNO  
ART. 6421  
↓ cm 2,5  
ART. 6422  
↓ cm 3  
ART. 6423  
↓ cm 4  
ART. 6424  
↓ cm 5  
ART. 6431  
↓ cm 6

ADESIVA  
ART. 6426  
↓ cm 2,5  
ART. 6427  
↓ cm 3  
ART. 6428  
↓ cm 4  
ART. 6429  
↓ cm 5



ART. 31424 con adesivo



ART. 31423 con adesivo



ART. 31422 con adesivo



ART. 31421 con adesivo



CONCORD  
ART. 6027 ↓ cm 6

CONCORD  
ART. 6005 ↓ cm 6

CONCORD CENTRALE  
ART. 6006 ↓ cm 3

CONCORD CENTRALE  
ART. 6028 ↓ cm 3

CONCORD TERMINALE  
ART. 6029 ↓ cm 3



PIPA SLAVA  
ROMANO  
ART. 6392



ART. 6520  
PIPA SLAVA DELTA  
ART. 6353  
↓ cm 2,5  
ART. 6354  
↓ cm 4



ART. 6375



ART. 6373



ART. 6374



ART. 6521  
TRATTINO DELTA

**INTERS POUR CROIX**



ART. 31450



ART. 31451



ART. 31454 con adesivo  
ART. 31456 no adesivo



ART. 31455 con adesivo  
ART. 31457 no adesivo

