

Corsivo Plus

A B C D E F G a b c d e f g h i  
 H I J K L M N n j k l m n o p q r  
 O P Q R S T U s e t u v w x z  
 V W X Y Z 1 2 3 4 5 6 7 8 9 0 \* †

13 11 2089  
 12 12 1863

IL CORSIVO PLUS PUO' ESSERE RICHIESTO:

COMPRESSO  
 Plus

STANDARD  
 Plus

ALLARGATO  
 Plus

LE DATE POSSONO ESSERE RICHIESTE:

INCORPORATE NELL'ASTA  
 13 11 2089

APPOGGIATE NELL'ASTA  
 12 12 1863

SE AL MOMENTO DELL'ORDINE NON VIENE EFFETTUATA ALCUNA SPECIFICAZIONE, IL CORSIVO VIENE PRODOTTO AUTOMATICAMENTE STANDARD E CON DATE INCORPORATE NELL'ASTA.

ART. 5200	Lettere/Numeri ↓ mm 15	spessore mm 2,5
ART. 5201	Lettere/Numeri ↓ mm 20	spessore mm 2,5
ART. 5203	Lettere/Numeri ↓ mm 25	spessore mm 2,5
ART. 5204	Lettere/Numeri ↓ mm 30	spessore mm 2,5
ART. 5205	Lettere/Numeri ↓ mm 40	spessore mm 2,5
ART. 5206	Lettere/Numeri ↓ mm 50	spessore mm 2,5
ART. 5207	Lettere/Numeri ↓ mm 60	spessore mm 2,5
ART. 5208	Lettere/Numeri ↓ mm 80	spessore mm 2,5
ART. 5210	Lettere/Numeri ↓ mm 100	spessore mm 2,5

Punteggiatura gratuita fino al mm. 50

Doratura: aumento del 60%

Lettere e Numeri sciolti: aumento del 20%

- È possibile richiedere il carattere Corsivo Plus di qualsiasi misura, previo preventivo.
- I numeri sono da intendersi su barretta se non diversamente specificato al momento dell'ordine.
- Negli ordini citare sempre l'altezza delle lettere minuscole a corpo semplice (a-c-m-etc...)
- Le lettere maiuscole hanno un'altezza superiore alle lettere minuscole del 100% circa e vengono conteggiate allo stesso prezzo delle lettere minuscole.
- L'altezza delle date è da intendersi asta compresa.

Free punctuation up to 50 mm.

Gilding: 60% increase.

Loose letters and numbers: 20% increase.

- It is possible to ask for the font Corsivo Plus in any size, after a price estimate.
- The numbers are to be meant on underscore if not differently specified at the order.
- In the orders always indicate the height of the lower-case letters in simple type size (a-c-m-, etc...).
- The upper-case letters are higher by about 100% than the lower-case letters, and are counted in the same way as the lower-case letters.
- The height of the dates are always indicated number included underscore.

Corsivo  
Boutique  
inox

Boutique

ART. 5218	Lettere/Numeri	↓ mm 15	spessore mm 2,5
ART. 5224	Lettere/Numeri	↓ mm 20	spessore mm 2,5
ART. 5229	Lettere/Numeri	↓ mm 25	spessore mm 2,5
ART. 5234	Lettere/Numeri	↓ mm 30	spessore mm 2,5
ART. 5244	Lettere/Numeri	↓ mm 40	spessore mm 2,5
ART. 5254	Lettere/Numeri	↓ mm 50	spessore mm 2,5
ART. 5264	Lettere/Numeri	↓ mm 60	spessore mm 2,5
ART. 5284	Lettere/Numeri	↓ mm 80	spessore mm 2,5
ART. 5297	Lettere/Numeri	↓ mm 100	spessore mm 2,5

Punteggiatura gratuita fino a mm 50.

Doratura: aumento del 60%

Lettere e Numeri sciolti: aumento del 20%

- È possibile richiedere il carattere Boutique di qualsiasi misura, previo preventivo.
- Le date possono essere: incorporate - appoggiate - sciolte.
- I numeri sono da intendersi su barretta se non diversamente specificato al momento dell'ordine.
- Negli ordini citare sempre l'altezza delle lettere minuscole a corpo semplice (a-c-m-etc..)
- Le lettere maiuscole hanno un'altezza superiore alle lettere minuscole del 100% circa e vengono conteggiate allo stesso prezzo delle lettere minuscole.
- Le date possono essere richieste solamente appoggiate sull'asta.
- L'altezza delle date è da intendersi asta compresa.

Free punctuation up to 50 mm. Gilding: 60% increase.

Loose letters and numbers: 20% increase.

- It is possible to ask for the font Boutique in any size, after a price estimate.
- The numbers can be requested: on underscore - incorporated - single.
- The numbers are to be meant on underscore if not differently specified at the order.
- In the orders always indicate the height of the lower-case letters in simple type size (a-c-m-, etc..).
- The upper-case letters are higher by about 100% than the lower-case letters, and are counted in the same way as the lower-case letters.
- The height of the dates are always indicated number included underscore.

A B C D E F G  
H I J K L M N  
O P Q R S T U  
V W X Y Z

a b c d e f g h i  
j k l m n o p q r  
s t u v w x y  
1 2 3 4 5 6 7 8 9 0 ☆ †

# Corsivo Millennium

IL CORSIVO MILLENNIUM PUÒ ESSERE RICHIESTO:

COMPRESSO

*Millennium*

STANDARD

*Millennium*

ALLARGATO

*Millennium*

LE DATE POSSONO ESSERE RICHIESTE:

INCORPORATE NELL'ASTA

*m. 10 12 2003*

APPOGGIATE NELL'ASTA

*m. 10 12 2003*

SE AL MOMENTO DELL'ORDINE NON VIENE EFFETTUATA ALCUNA SPECIFICAZIONE, IL CORSIVO VIENE PRODOTTO AUTOMATICAMENTE STANDARD E CON DATE INCORPORATE NELL'ASTA.

ART. 5212	Lettere/Numeri	↓ mm 12	spessore mm 2,5
ART. 5215	Lettere/Numeri	↓ mm 15	spessore mm 2,5
ART. 5222	Lettere/Numeri	↓ mm 20	spessore mm 2,5
ART. 5227	Lettere/Numeri	↓ mm 25	spessore mm 2,5
ART. 5232	Lettere/Numeri	↓ mm 30	spessore mm 2,5
ART. 5242	Lettere/Numeri	↓ mm 40	spessore mm 2,5
ART. 5252	Lettere/Numeri	↓ mm 50	spessore mm 2,5
ART. 5262	Lettere/Numeri	↓ mm 60	spessore mm 2,5
ART. 5282	Lettere/Numeri	↓ mm 80	spessore mm 2,5
ART. 5293	Lettere/Numeri	↓ mm 100	spessore mm 2,5

*A B C D E F G H I a b c d e f g h i*  
*J K L M N O P j k l m n o p q r*  
*Q R S T U V W s e t u v w x z*  
*X Y Z 1 2 3 4 5 6 7 8 9 0 † ☆ ▲ Ω*

Punteggiatura gratuita fino al mm 50

Doratura: aumento del 60%

Lettere e Numeri sciolti: aumento del 20%

- È possibile richiedere il carattere Corsivo Millennium di qualsiasi misura, previo preventivo.
- I numeri sono da intendersi su barretta se non diversamente specificato al momento dell'ordine.
- Negli ordini citare sempre l'altezza delle lettere minuscole a corpo semplice (a-c-m-etc...)
- Le lettere maiuscole hanno un'altezza superiore alle lettere minuscole del 140% circa e vengono conteggiate allo stesso prezzo delle lettere minuscole.
- L'altezza delle date è da intendersi asta compresa.
- Per ART. 5212 non si possono richiedere numeri sciolti e le date sono solo incorporate.

Free punctuation up to 50 mm

Gilding: 60% increase

Loose letters and numbers: 20% increase

- It is possible to ask for the font Millennium italics in any size, after a price estimate
- The numbers are to be meant on underscore if not differently specified at the order.
- In the orders always indicate the height of the lower-case letters in simple type size (a-c-m-, etc...)
- The upper-case letters are higher by about 140% than the lower-case letters, and are counted in the same way as the lower-case letters.
- The height of the dates are always indicated number included underscore.
- For ART. 5212 loose numbers cannot be required and date are only incorporated.



ART. 5115	Lettere/Numeri	↓ mm 15	spessore mm 2,5
ART. 5121	Lettere/Numeri	↓ mm 20	spessore mm 2,5
ART. 5126	Lettere/Numeri	↓ mm 25	spessore mm 2,5
ART. 5131	Lettere/Numeri	↓ mm 30	spessore mm 2,5
ART. 5141	Lettere/Numeri	↓ mm 40	spessore mm 2,5
ART. 5151	Lettere/Numeri	↓ mm 50	spessore mm 2,5
ART. 5161	Lettere/Numeri	↓ mm 60	spessore mm 2,5
ART. 5181	Lettere/Numeri	↓ mm 80	spessore mm 2,5
ART. 5191	Lettere/Numeri	↓ mm 100	spessore mm 2,5

A B C D E F G a b c d e f g h i  
 H I J K L M N j k l m n o p q r  
 Q R S T U s e t u v w x x  
 V W X Y Z 1 2 3 4 5 6 7 8 9 0 ☆ † Ω ▲

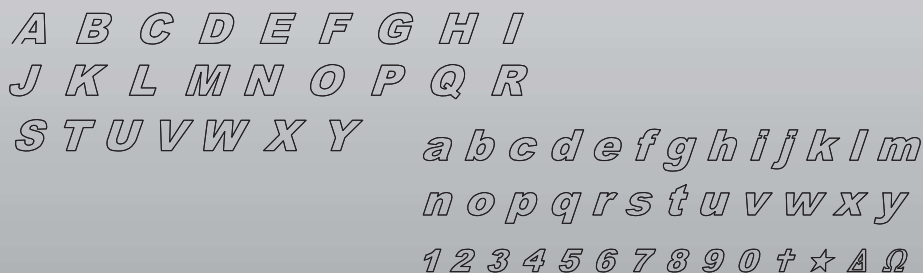
- Le date possono essere: incorporate - appoggiate - sciolte
- Date con numeri sciolti = aumento del 20%
- Punteggiatura gratuita fino al mm 50
- Negli ordini citare sempre l'altezza delle lettere minuscole a corpo semplice (a-c-m....).
- Le lettere maiuscole hanno un'altezza superiore del 100% circa e vengono conteggiate come le minuscole
- L'altezza delle date indica sempre il numero con asta compresa.
- The numbers can be requested: on underscore - incorporated - single
- Dates with loose numbers: 20% increase
- Free punctuation up to 50 mm.
- In the orders always indicate the height of the lower-case letters in simple type size /a-c-m-etc..)
- The upper case letters are higher by about 100% than the lower-case letters, and are counted in the same way as the lower case letters.
- The height of the dates are always indicated number included underscore.



Per misure superiori: **CHIEDERE PREVENTIVO**  
 Il corsivo PLAIN può essere richiesto: **SOLO STANDARD**

- Le date possono essere: incorporate - appoggiate
- Sciolte (con aumento del 20%)
- L'altezza delle date è da intendersi asta compresa
- For sizes bigger ask for an estimate
- Dates can be: inside the bar - on the bar - loose (increase by 20%)
- The height of the dates are always indicated number included underscore

ART. 5235	Lettere/Numeri	↓ mm 15	spessore mm 2,5
ART. 5236	Lettere/Numeri	↓ mm 20	spessore mm 2,5
ART. 5237	Lettere/Numeri	↓ mm 25	spessore mm 2,5
ART. 5238	Lettere/Numeri	↓ mm 30	spessore mm 2,5
ART. 5239	Lettere/Numeri	↓ mm 40	spessore mm 2,5
ART. 5245	Lettere/Numeri	↓ mm 50	spessore mm 2,5
ART. 5246	Lettere/Numeri	↓ mm 60	spessore mm 2,5
ART. 5247	Lettere/Numeri	↓ mm 80	spessore mm 2,5
ART. 5248	Lettere/Numeri	↓ mm 100	spessore mm 2,5



Punteggiatura gratuita fino al mm 50. Doratura: aumento del 60%  
 Lettere e Numeri sciolti: aumento del 20%

- È possibile richiedere il carattere Corsivo Plain di qualsiasi misura, previo preventivo.
- I numeri sono da intendersi su barretta se non diversamente specificato al momento dell'ordine.
- Negli ordini citare sempre l'altezza delle lettere minuscole a corpo semplice (a-c-m-etc...)
- Le lettere maiuscole hanno un'altezza superiore alle lettere minuscole del 40% circa e vengono conteggiate allo stesso prezzo delle lettere minuscole

Free punctuation up to 50 mm. Gilding: 60% increase  
 Loose letters and numbers: 20% increase

- It is possible to ask for the font Plain italics in any size, after a price estimate
- The numbers are to be meant on underscore if not differently specified at the order
- In the orders always indicate the height of the lower-case letters in simple type size (a-c-m-, etc...)
- The upper-case letters are higher by about 40% than the lower-case letters, and are counted in the same way as the lower-case letters



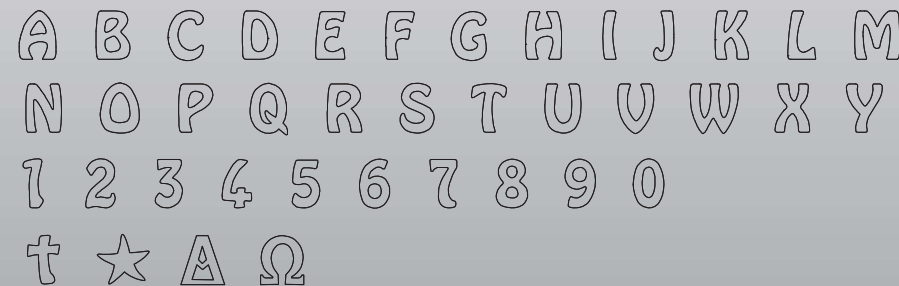
ART. 5255	Lettere/Numeri	↓ mm 15	spessore mm 2,5
ART. 5256	Lettere/Numeri	↓ mm 20	spessore mm 2,5
ART. 5257	Lettere/Numeri	↓ mm 25	spessore mm 2,5
ART. 5258	Lettere/Numeri	↓ mm 30	spessore mm 2,5
ART. 5259	Lettere/Numeri	↓ mm 40	spessore mm 2,5
ART. 5265	Lettere/Numeri	↓ mm 50	spessore mm 2,5
ART. 5266	Lettere/Numeri	↓ mm 60	spessore mm 2,5
ART. 5267	Lettere/Numeri	↓ mm 80	spessore mm 2,5
ART. 5268	Lettere/Numeri	↓ mm 100	spessore mm 2,5

Punteggiatura gratuita fino al mm 50  
 Doratura: aumento del 60%

- Le date possono essere richieste:
- A corpo unico distanziate con punto
  - Sciolte (aumento 20%)
  - Non c'è maiuscola, le lettera hanno tutte la stessa altezza
  - Non è possibile richiederlo compresso o allargato

Free punctuation up to 50 mm  
 Gilding: 60% increase

- Dates can be ordered:
- As a unique piece divided by a point
  - Loose (increase by 20%)
  - There is no capital letter, letters have all the same height
  - It's not possible request it compressed or expanded



# Carattere Digivi



ART. 5216	Lettere/Numeri	↓ mm 15	spessore mm 2,5
ART. 5223	Lettere/Numeri	↓ mm 20	spessore mm 2,5
ART. 5228	Lettere/Numeri	↓ mm 25	spessore mm 2,5
ART. 5233	Lettere/Numeri	↓ mm 30	spessore mm 2,5
ART. 5243	Lettere/Numeri	↓ mm 40	spessore mm 2,5
ART. 5253	Lettere/Numeri	↓ mm 50	spessore mm 2,5
ART. 5263	Lettere/Numeri	↓ mm 60	spessore mm 2,5
ART. 5283	Lettere/Numeri	↓ mm 80	spessore mm 2,5
ART. 5294	Lettere/Numeri	↓ mm 100	spessore mm 2,5

A B C D E F G a b c d e f g h i  
 H I J K L M j k l m n o p q r  
 X Q P Q R S T s e t u u u x z  
 U V W X Y Z 1 2 3 4 5 6 7 8 9 0 † ☆

Punteggiatura gratuita fino al mm 50

Doratura: aumento del 60%

Lettere e Numeri sciolti: aumento del 20%

- È possibile richiedere il carattere Digivi di qualsiasi misura, previo preventivo.
- Le date possono essere: incorporate - appoggiate - sciolte
- I numeri sono da intendersi su barretta se non diversamente specificato al momento dell'ordine.
- Negli ordini citare sempre l'altezza delle lettere minuscole a corpo semplice (a-c-m-etc...)
- Le lettere maiuscole hanno un'altezza superiore alle lettere minuscole del 100% circa e vengono conteggiate allo stesso prezzo delle lettere minuscole
- Le date possono essere richieste solamente appoggiate sull'asta.
- L'altezza delle date è da intendersi asta compresa.

Free punctuation up to 50 mm

Gilding: 60% increase

Loose letters and numbers: 20% increase

- It is possible to ask for the font Digivi in any size, after a price estimate
- The numbers can be requested: on underscore - incorporated - single
- The numbers are to be meant on underscore if not differently specified at the order
- In the orders always indicate the height of the lower-case letters in simple type size (a-c-m-, etc...)
- The upper-case letters are higher by about 100% than the lower-case letters, and are counted in the same way as the lower-case letters.
- The height of the dates are always indicated number included underscore.

ANTARES

ART. 5217	Lettere/Numeri	↓ mm 15 spessore mm 2,5
ART. 5220	Lettere/Numeri	↓ mm 20 spessore mm 2,5
ART. 5225	Lettere/Numeri	↓ mm 25 spessore mm 2,5
ART. 5230	Lettere/Numeri	↓ mm 30 spessore mm 2,5
ART. 5240	Lettere/Numeri	↓ mm 40 spessore mm 2,5
ART. 5250	Lettere/Numeri	↓ mm 50 spessore mm 2,5
ART. 5260	Lettere/Numeri	↓ mm 60 spessore mm 2,5
ART. 5280	Lettere/Numeri	↓ mm 80 spessore mm 2,5
ART. 5290	Lettere/Numeri	↓ mm 100 spessore mm 2,5
ART. 5291	Lettere/Numeri	↓ mm 120 spessore mm 2,5
ART. 5295	Lettere/Numeri	↓ mm 150 spessore mm 2,5
ART. 5296	Lettere/Numeri	↓ mm 200 spessore mm 2,5

A B C D E F G H K  
 I J L M N O P Q R S  
 T U V W X Y Z  
 1 2 3 4 5 6 7 8 0 ☆ † P  
 X

- È possibile richiedere il carattere ANTARES di qualsiasi misura previo preventivo.
- I numeri si intendono su barretta.
- Per lettere e numeri singoli aumento del 20%.
- L'altezza delle date è da intendersi asta compresa.

- It is possible to ask for the font Antares in upon estimate.
- The numbers are to be meant on underscore if not differently specified at the order.
- For single letters and numbers: increase 20%.
- The height of the dates are always indicated number included underscore.

A B C D E F G H I J K L M  
 N O P Q R S T U V W X Y  
 1 2 3 4 5 6 7 8 9 0 † ☆ Δ Ω

PER COMPOSIZIONI EPIGRAFI AUMENTO DEL 20%

ART. 5420	Lettere/Numeri/Stella/Croce	↓ mm 20
ART. 5425	Lettere/Numeri/Stella/Croce	↓ mm 25
ART. 5435	Lettere/Numeri/Stella/Croce	↓ mm 35
ART. 5445	Lettere	↓ mm 45
ART. 5460	Lettere	↓ mm 60
ART. 5461	Pax	↓ mm 60
ART. 5480	Pax	↓ mm 80
ART. 5491	Pax	↓ mm 100
ART. 5496	Trattino	per ↓ 20-25-35-45-60 mm
ART. 5497	Virgola	per ↓ 20-25-35-45-60 mm
ART. 5499	Punto quadrato	per ↓ 20-25-35-45-60 mm

A B C D E F G

H K I J L M N

O P Q R S T U

V W X Y Z

1 2 3 4 5 6 7

8 9 0 ★ † - · ,

ART. 5826	Lettere/Numeri/Stella/Croce	↓ mm 25
ART. 5831	Lettere/Numeri/Stella/Croce	↓ mm 30
ART. 5841	Lettere	↓ mm 40
ART. 5851	Lettere	↓ mm 50
ART. 5893	Trattino	per ↓ 25-30-40-50 mm
ART. 5894	Virgola	per ↓ 25-30-40-50 mm
ART. 5895	Punto	per ↓ 25-30-40-50 mm

A B C D E F G

H K I J L M N

O P Q R S T U

V W X Y Z

1 2 3 4 5 6 7

8 9 0 ★ † - · ,

PER COMPOSIZIONI EPIGRAFI AUMENTO DEL 20%

ART. 5825	Lettere/Numeri/Stella/Croce	↓ mm 25
ART. 5830	Lettere/Numeri/Stella/Croce	↓ mm 30
ART. 5840	Lettere	↓ mm 40
ART. 5850	Lettere	↓ mm 50
ART. 5891	Lettere	↓ mm 100
ART. 5896	Trattino	per ↓ 25-30-40-50 mm
ART. 5828	Virgola	per ↓ 25-30-40-50 mm
ART. 5899	Punto	per ↓ 25-30-40-50 mm



Acciaio inox



PER COMPOSIZIONI EPIGRAFI AUMENTO DEL 20%

ART. 5827	Lettere/Numeri/Stella/Croce	↓ mm25
ART. 5832	Lettere/Numeri/Stella/Croce	↓ mm30
ART. 5842	Lettere	↓ mm40
ART. 5852	Lettere	↓ mm50
ART. 5892	Virgola	per ↓ 20-30-40-50 mm
ART. 5897	Trattino	per ↓ 20-30-40-50 mm
ART. 5898	Punto	per ↓ 20-30-40-50 mm

## ISTRUZIONI di MONTAGGIO FUTURO ADESIVO

La superficie di adesione deve essere perfettamente piana e levigata, marmo granito vetro cristallo ecc..



**1.**  
Pulire accuratamente la lastra con alcool.



**2.**  
Tracciare a matita la linea di posizionamento del carattere, oppure usare un righello.



**3.**  
Togliere la protezione in carta dell'adesivo, avendo cura di non toccarlo con le mani.



**4.**  
Posizionare la lettera allineandola al segno a matita. L'applicazione deve essere eseguita a temperatura ambiente.

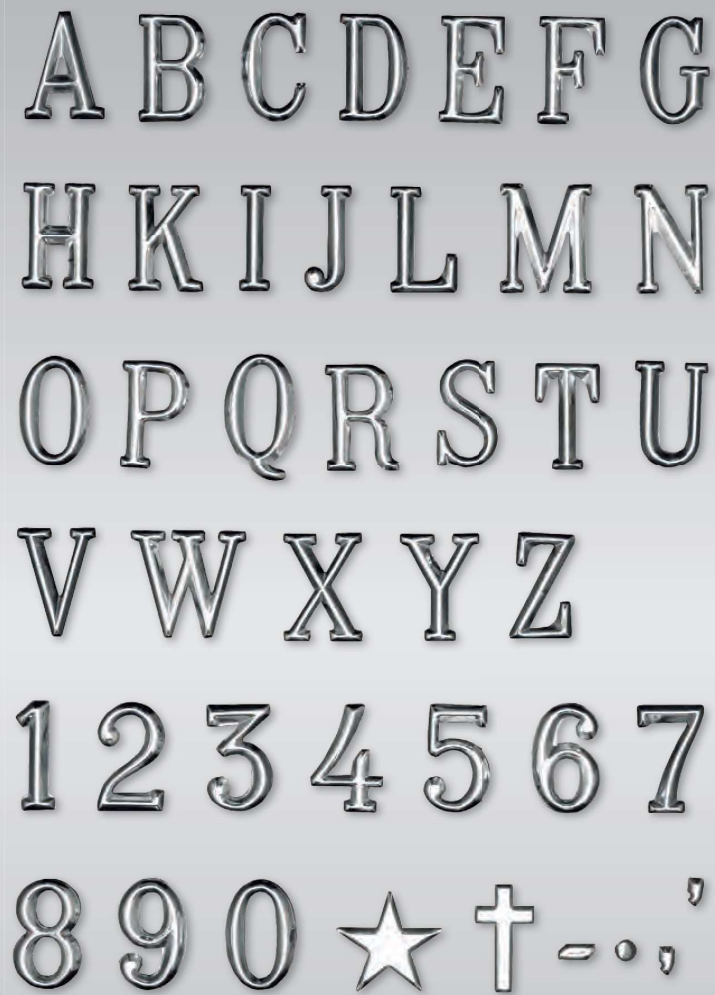


**5.**  
Premere con forza per qualche secondo.

Le operazioni necessarie per il montaggio del carattere Futuro autoadesivo sono identiche al procedimento di applicazione del carattere Romano autoadesivo.

Questo fissaggio rende possibili rapide realizzazioni con la sicurezza di un adesivo resistente a temperatura da -30°C a + 100°C.





PER COMPOSIZIONI EPIGRAFI AUMENTO DEL 20%

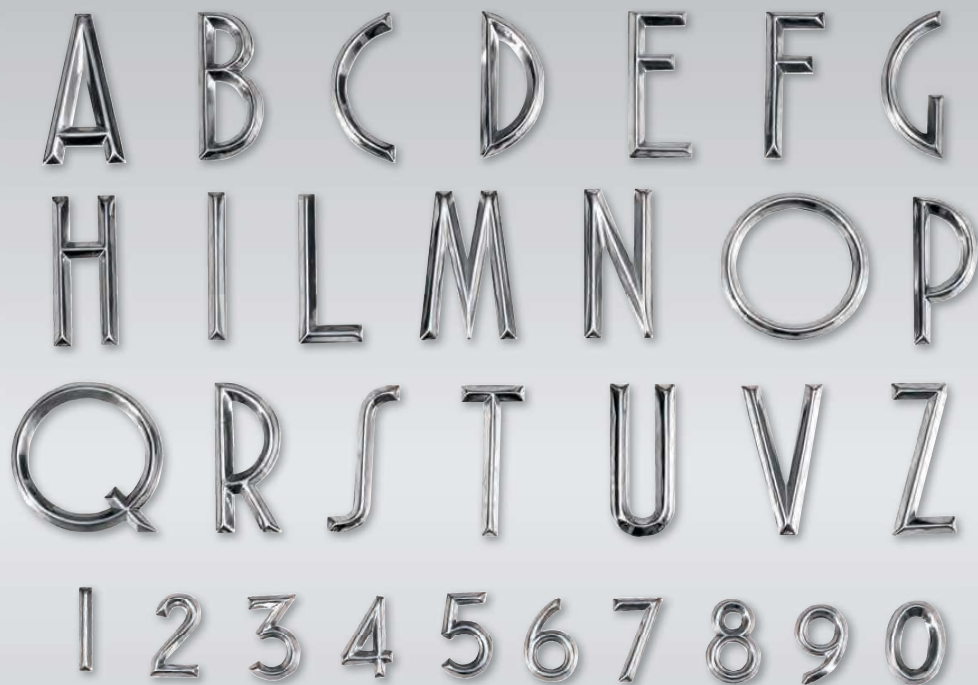
ART. 5725	Lettere/Numeri	↓ mm25
ART. 5735	Lettere/Numeri	↓ mm35
ART. 5745	Lettere	↓ mm45
ART. 5760	Lettere	↓ mm60
ART. 5497	Virgola	per ↓ 25-35-45-60 mm
ART. 5596	Trattino	per ↓ 25-35-45-60 mm
ART. 5599	Punto rotondo	per ↓ 25-35-45-60 mm



PER COMPOSIZIONI EPIGRAFI AUMENTO DEL 20%

ART. 5120	Lettere/Numeri/Stella/Croce	↓ mm20
ART. 5130	Lettere/Numeri/Stella/Croce	↓ mm30
ART. 5140	Lettere	↓ mm40
ART. 5150	Lettere	↓ mm50
ART. 5160	Pax	↓ mm60
ART. 5180	Pax	↓ mm80
ART. 5497	Virgola	per ↓ 25-30-40-50 mm
ART. 5496	Trattino	per ↓ 25-30-40-50 mm
ART. 5199	Punto	per ↓ 25-30-40-50 mm

**NOVITÀ**



ART. 10043 ↓ 7 ↔ 10 cm  
 ART. 10044 ↓ 7,5 ↔ 15 cm  
 ART. 10045 ↓ 10 ↔ 20 cm  
 ART. 10046 ↓ 15 ↔ 30 cm  
 ART. 10047 ↓ 20 ↔ 40 cm



ART. 10048 ↓ 7 ↔ 10 cm  
 ART. 10049 ↓ 10 ↔ 15 cm  
 ART. 10050 ↓ 15 ↔ 20 cm

PER COMPOSIZIONI EPIGRAFI AUMENTO DEL 20%

ART. 5525	Lettere/Numeri	↓ mm25
ART. 5545	Lettere	↓ mm45
ART. 5497	Virgola	per ↓ 25-45 mm
ART. 5596	Trattino	per ↓ 25-45 mm
ART. 5599	Punto	per ↓ 25-45 mm

PERGAMENE PERSONALIZZABILI CON DIMENSIONE A RICHIESTA,  
 CHIEDERE PREVENTIVO

LE INCISIONI SULLE PERGAMENE SONO A TITOLO D'ESEMPIO