

# CITY

Series

# SHANGHAI

上海

## Company Profile

威海海马地毯集团有限公司创建于1958年，是集设计、研发、制造、销售和服务于一体的大型专业化地毯制造商。

## Factory Profile

公司拥有地毯生产完整的产业链条，具有年产3700万平方米高档地毯生产能力。其中，年产阿克明斯特地毯500万平方米；尼龙印花地毯800万平方米；尼龙方块地毯2000万平方米；簇绒满铺地毯和手工地毯400万平方米。公司全年销售收入25亿元人民币，是当今中国实力强、影响力大的综合性地毯企业。

## 我们的合作工程项目 (部分)







SH/01  SH/02+06 



 SH/01+04



# Sand and Rock

Show the traces of time on Earth



07

SH/02



SH/08




SH/02



**Grey**  
Style and elegance

08



SH/02+08 



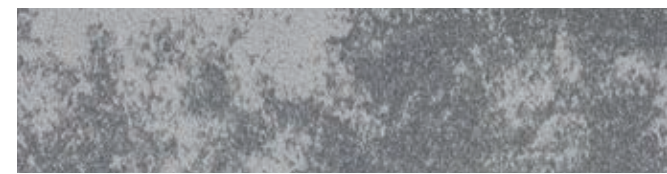
 SH/02



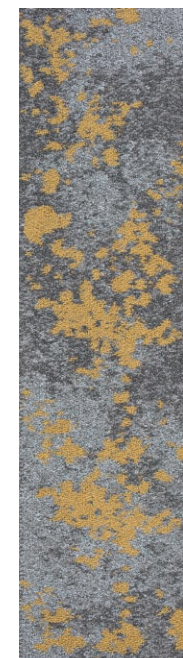
Get  
inspiration  
from  
**nature**



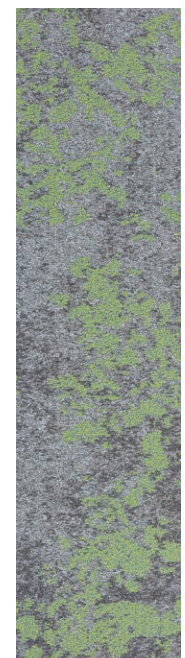
CITY Series  
SHANGHAI 上海



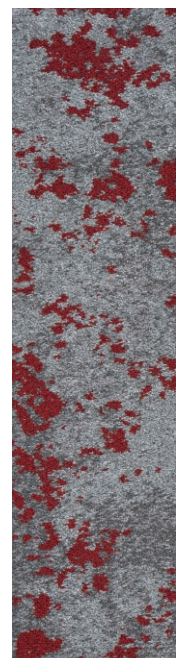
SH01



SH06



SH07



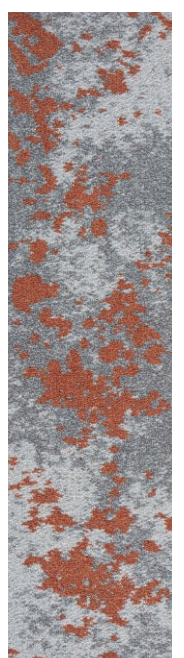
SH08



SH03



SH04



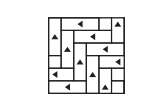
SH05



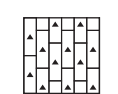
SH02

品牌: 海马  
 系列: CITY/上海SH  
 结构类型: 簇绒织造圈绒提花结构  
 绒面纤维: 100%尼龙6 (含防静电纤维, 永久防静电)  
 染色方法: 原液染色  
 机器针距: 1/10  
 总厚度: 8±0.5mm  
 绒高: 4.5±0.5mm  
 规格: 25cm×100cm  
 一级背衬底布: 涤纶纺粘无纺布  
 底背: 环保PVC底  
 毯面: 做防污处理  
 质量标准: 符合GB/T11746-2008《簇绒地毯》和QB/T2755-2005《拼块地毯》  
 阻燃性: 达到GB8624—2012 B1级  
 耐摩擦色牢度: 符合QB/T2755-2005《拼块地毯》4-5级  
 日晒色牢度: 符合QB/T2755-2005《拼块地毯》4-5级  
 抗菌性能: 抗菌、防螨, 能有效抑制细菌、霉菌、真菌的生长  
 环保: GB18587-2001 A级、中国环保地毯认证、美国CRI+高级环保认证  
 防静电性能指标: GB/T18044-2008 II级, 含防静电纤维, 永久防静电

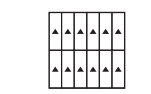
INSTALLATION METHODS



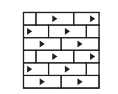
Herringbone



Ashlar



Monolithic



Brick

