

CHIMY

Series

CHENGDU 成都

Company Profile

威海海马地毯集团有限公司创建于1958年，是集设计、研发、制造、销售和服务于一体的大型专业化地毯制造商。

Factory Profile

公司拥有地毯生产完整的产业链条，具有年产3700万平方米高档地毯生产能力。其中，年产阿克明斯特地毯500万平方米；尼龙印花地毯800万平方米；尼龙方块地毯2000万平方米；簇绒满铺地毯和手工地毯400万平方米。公司全年销售收入25亿元人民币，是当今中国实力强、影响力大的综合性地毯企业。

我们的合作工程项目(部分)










CD/04 



CD/01+03+08 



CD/01+02+04+06 





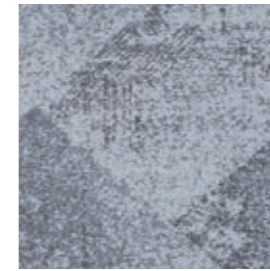
CD/03+05+08



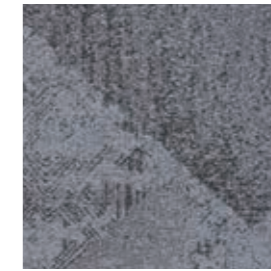
CD/01+03+06



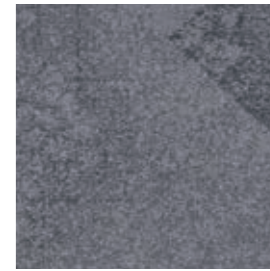
CD/02



CD-01



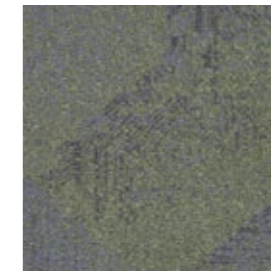
CD-02



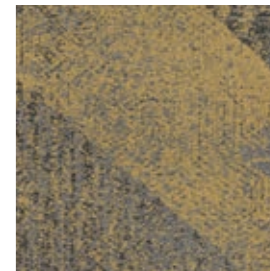
CD-03



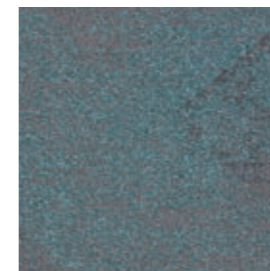
CD-04



CD-05



CD-06



CD-07



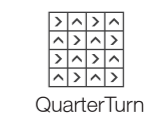
CD-08



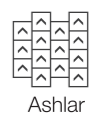
CD-09

品牌：海马
 系列：CITY/成都CD
 结构类型：簇绒织造圈绒提花结构
 绒面纤维：100%尼龙6 (含防静电纤维，永久防静电)
 染色方法：原液染色
 机器针距：1/10
 总厚度：8±0.5mm
 绒高：4.5±0.5mm
 规格：61cm×61cm
 一级背衬底布：涤纶粘无纺布
 底背：环保PVC底
 毯面：做防污处理
 质量标准：符合GB/T11746-2008《簇绒地毯》和QB/T2755-2005《拼块地毯》
 阻燃性：达到GB8624—2012 B1级
 耐摩擦色牢度：符合QB/T2755-2005《拼块地毯》4-5级
 日晒色牢度：符合QB/T2755-2005《拼块地毯》4-5级
 抗菌性能：抗菌、防螨，能有效抑制细菌、霉菌、真菌的生长
 环保：GB18587-2001 A级、中国环保地毯认证、美国CRI+高级环保认证
 防静电性能指标：GB/T18044-2008 II级，含防静电纤维，永久防静电

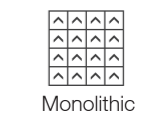
INSTALLATION METHODS



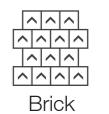
QuarterTurn



Ashlar



Monolithic



Brick

