

A vendre pour fin 2026/début 2027 à Saignelégier, dans nouveau quartier résidentiel proche de toutes les commodités, maisons familiales modernes en madrier massif thermo-chauffé avec panneaux solaires photovoltaïques. Chauffage avec pompe à chaleur. Finitions aux choix de l'acheteur (selon l'avancement des travaux).



Parcelles libres :

1290 : 558m² / 1291 : 558m² / 1292 :

556m²

Maison de 4,5 pces avec une surface habitable de 124.3m², garage 19.4m², local technique 6.6m² et terrasse 41.8m².

Prix de vente : Frs. 950'000.- clés en main (taxes de raccordement en sus).

Possibilité de visiter une maison déjà construite dans le quartier.



Vue sud-ouest



Vue sud-est

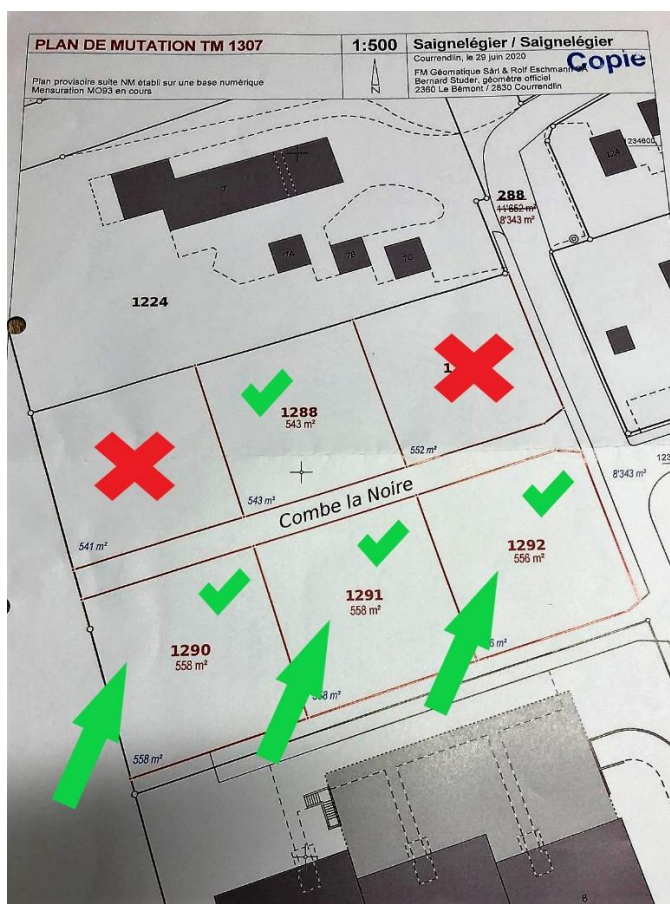


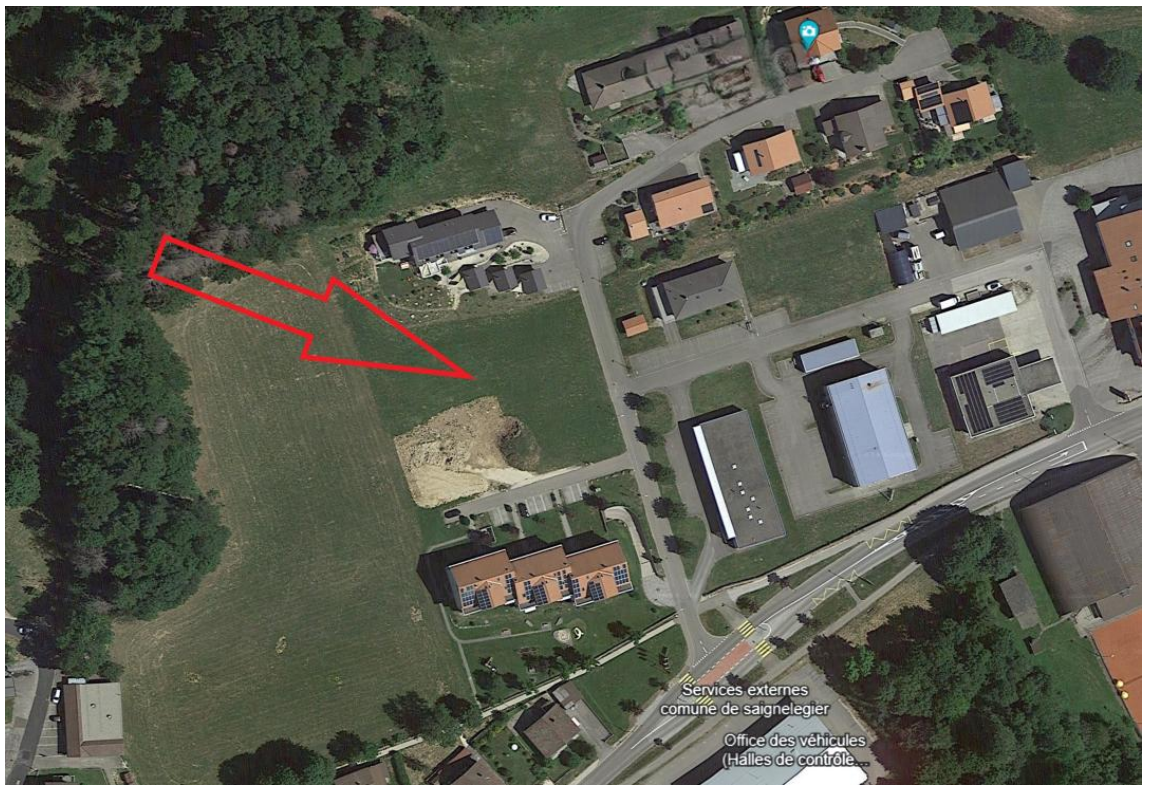
Vue nord-ouest

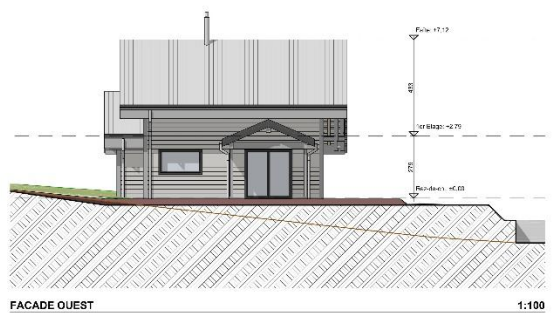
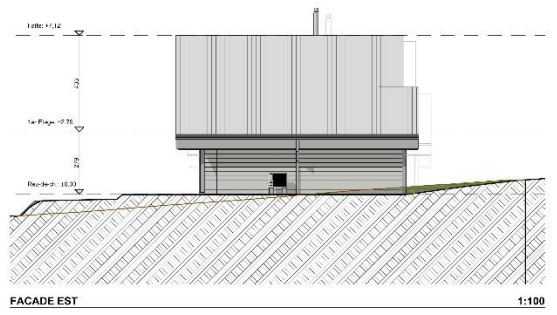


Vue nord-est







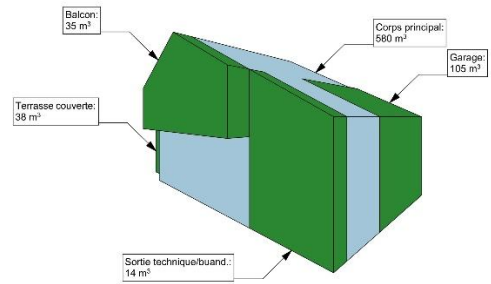


VOLUMES SIA 416

Echelle: 1:100
 Date: 27.01.2026
 Modifié le:
 Destin: #j
 Bien-fonds: 1290 + 1291 + 1292
 Format: A3

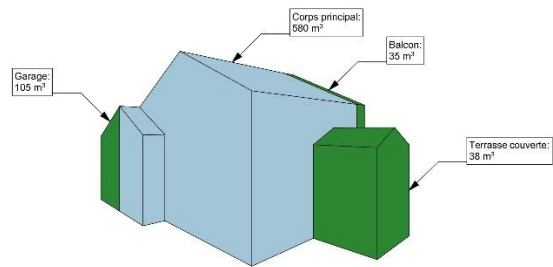
L'entrepreneur est tenu de vérifier les cotes et les niveaux sur place avant l'exécution des travaux. Le copyright et droits d'auteur réservés.

Volumen SIA norme 416	
Volumes chauffés	
Corps principal Rez-dechaussée, Fil les Plage	580 m ³
Total volumes chauffés	580 m³
Volumes non-chauffés	
Garage	105 m ³
Terrasse couverte	38 m ³
Sortie technique/buand.	14 m ³
Balcons	35 m ³
Total volumes non-chauffés	192 m³
Volumétrie total (chauffée et non-chauffées)	772 m³



VUE SUD-EST

1:100



VUE NORD-OUEST

1:100



Rez-de-chaussée



1^{er} étage



Voir l'annonce sur le site Immo-Nature :

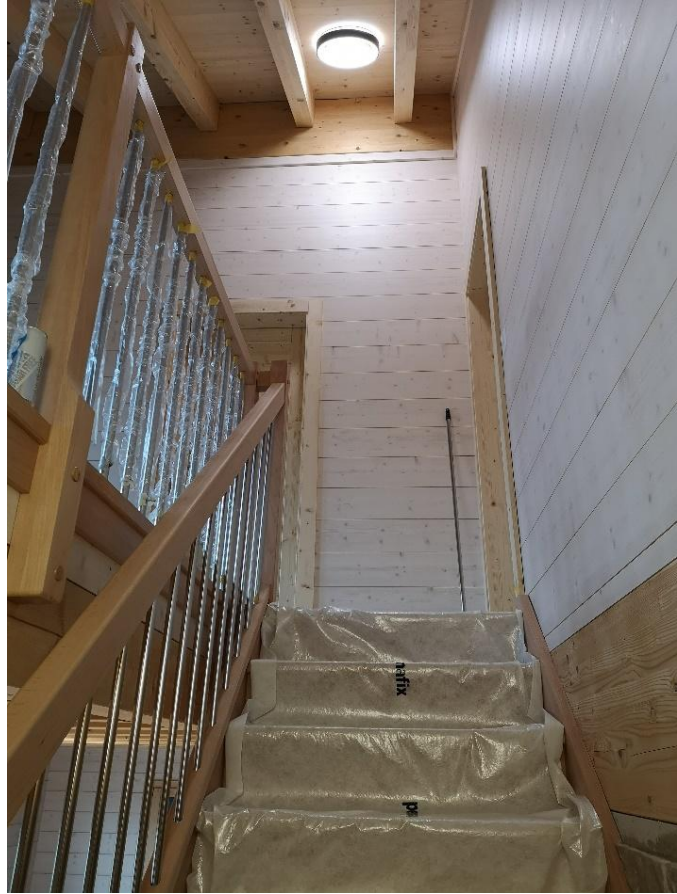
<https://www.immo-nature.ch/beatrice-tobler/saignelegier-combe-parcelles-1290-1291-1292>

**Photos et vidéos d'une maison presque identique
déjà construite :**

<https://www.immo-nature.ch/beatrice-tobler/saignelegier-4maisons>







Quelques autres réalisations...













Rez-de-chaussée :

Cuisine avec salle à manger et salon, sortie sur la terrasse

Salle de bain avec lavabo, douche italienne et WC

WC séparé avec lavabo

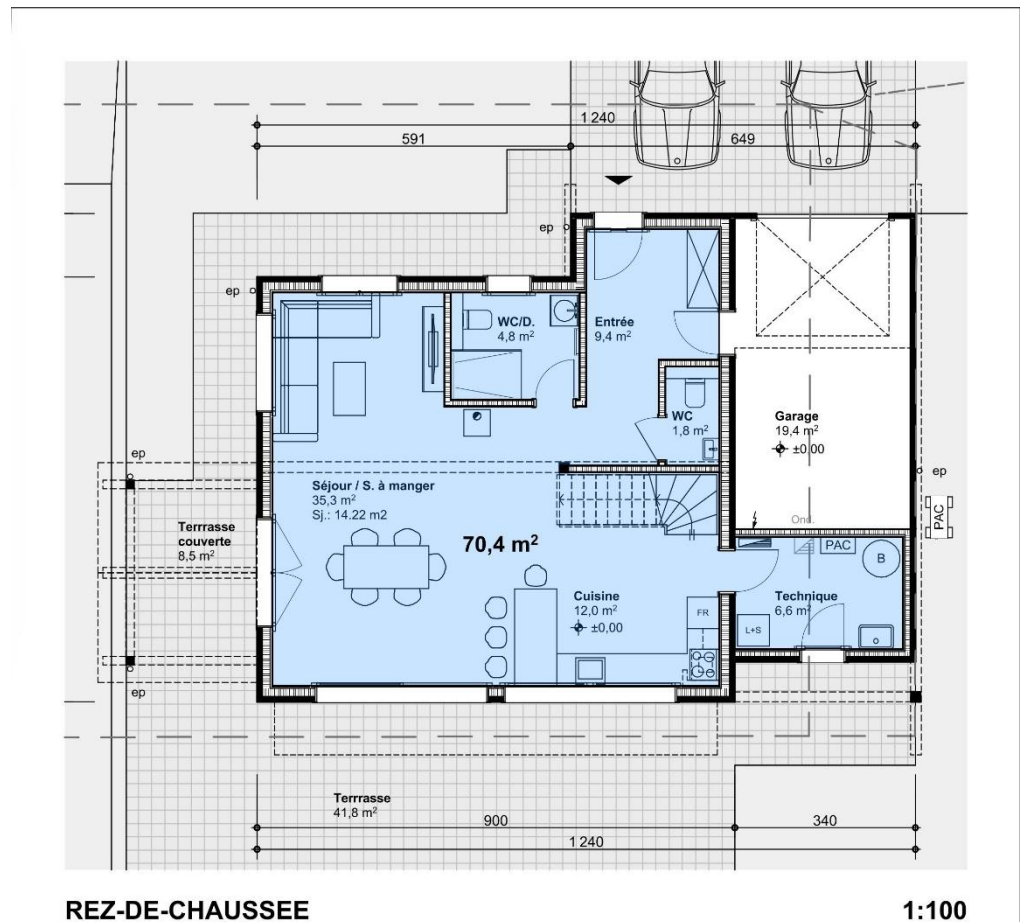
Cellier avec buanderie, sortie sur l'extérieur et le garage

Garage avec porte électrique

Local technique (chauffage, électricité, boiler)

Terrasse

20



Plans complets à voir sur notre site :

<https://www.immo-nature.ch/beatrice-tobler/saignelegier-combe-parcelles-1290-1291-1292>

1er étage :

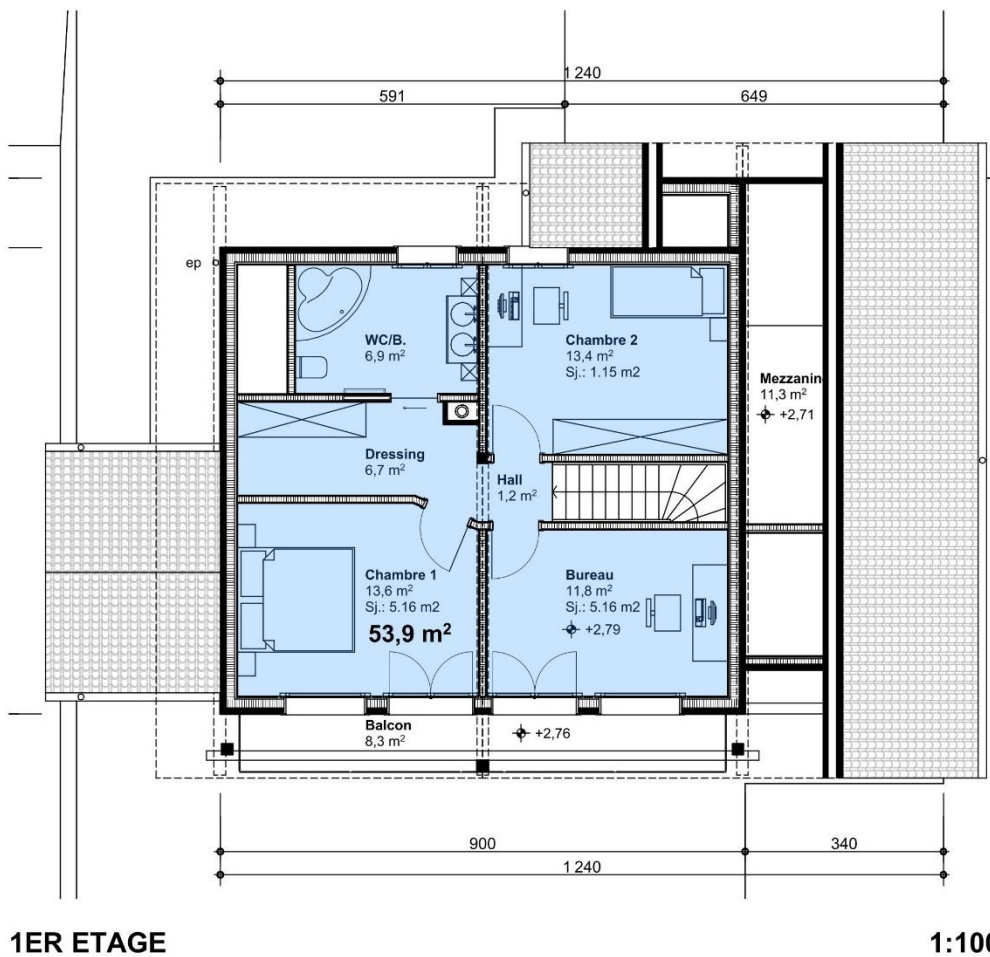
Chambre

Chambre avec accès au balcon

Chambre avec dressing et salle de bain (baignoire d'angle, lavabo, WC), accès au balcon

Balcon

21



Plans complets à voir sur notre site :

<https://www.immo-nature.ch/beatrice-tobler/saignelegier-combe-parcelles-1290-1291-1292>

Description :

madrier massif thermo-chauffé

isolation intérieure 20 cm, avec pare-vapeur (murs et toit)

toit ventilé et isolé, avec pare-vapeur, avec crochets à neige

fenêtres bois/alu triple vitrages, avec stores électriques au rez-de-chaussée et au 1er étage, porte-fenêtre avec vitre spéciale anti-chocs

isolation phonique entre le rez et le 1er étage, idem pour les parois intérieures

chape liquide au rez-de-chaussée et entre le rez et le 1er étage

chauffage au sol avec pompe à chaleur

place prévue au salon pour cheminée ou poêle

boiler eau chaude 500 litres

garage avec porte télécommandée

panneaux solaires photovoltaïques

terrain : extérieurs en pavés filtrants sur 1,2m sur le pourtour de la maison, pavés filtrants

également sur le chemin d'accès à la propriété et au garage, mur en gabions sur le côté nord,

terrasse en bois de 22.50m², terrain engazonné

boîte aux lettres

Ne sont pas compris dans le prix :

- *notaire et frais de vente*
- *raccordements de service (BKW, eau, etc.)*

Présentation à titre indicatif, sous réserve de changements et/ou d'erreurs.

Descriptif du constructeur

1. Travaux préparatoires

Etudes : implantation des gabarits et du bâtiment

Permis : dépose du permis de construire et pose des gabarits

2. Maçonnerie et béton armé

Terrassement et accès :

- Enlèvement de la terre végétale et fouille en pleine masse à la machine, dans terrain facilement exploitable, mise en dépôt des terres dans le périmètre du chantier
- Mise en place d'un chemin d'accès pour le chantier
- Remblayage des fouilles, mise en profil et nivellement autour du futur bâtiment

Canalisations :

- Conception des canalisations des eaux usées et des eaux claires en tuyaux PVC, gaines électriques, TV et téléphone situées sous le radier

Fondations et sous-sol :

- Fondations en béton armé (pré-murs) y compris pare-gels nécessaires
- Béton maigre
- Béton armé radier de 20 cm

Rez-de-chaussée :

- Papier goudronné collé sur radier (radon)
- Isolation polystyrène de 30mm
- Isolation de type GOPF de 100mm
- Chape liquide anhydrite de 5 à 6cm sur isolation
- Carrelage dans séjour, cuisine, salle de bain, entrée, buanderie
- Parquet dans chambre
- Chape de finition propre dans local technique
- Béton de finition propre dans garage

Aménagements extérieurs :

- Mise en forme de la parcelle avec matériel d'excavation à disposition
- Mise en place à la machine de la terre végétale prise sur place
- Pelouse engazonnée (sans la plantation d'arbres)
- Chemin d'accès en pavés filtrants, y compris le tour de la maison
- Boîte aux lettres

3. Construction de la maison

Façades :

- Madrier massif thermo-chauffé
- Isolation thermique en laine de verre 20cm
- Pare-vapeur
- Lattage de 27mm pour passage des gaines
- Fourniture du revêtement intérieur en planches de 22mm

Parois intérieures :

- Parois porteuses en madrier 3 plis contrecollé de 90mm
- Parois non-porteuses en ossature bois avec isolation phonique de 100mm et revêtement intérieur en planches de 22mm
- Faïence dans les salles d'eau

Plafond du rez-de-chaussée et sol étage :

- Solive de 134/180mm
- Frisette de 12.5/90mm
- Isolation phonique de 100mm
- Placo couche anti-feu de 13mm
- Isolation polystyrène de 30mm
- Isolation Goroll de 20mm
- Chape liquide de 5cm
- Parquet dans chambres et mezzanine
- Carrelage dans salle d'eau

Charpente :

- Panne faîtière en lamellé collé de 200/520mm
- Pannes sablières en lamellé collé de 200/400mm
- Chevrons de 120/240mm
- Frisette de 12.5/90mm
- Pare-vapeur
- Isolation croisée de 2 fois 100mm y compris structure
- Sous-couverture, latte de ventilation, latte à tuiles, tuiles et crochets à neige

Escalier rez-de-chaussée / étage :

- Escalier en bois

Menuiseries extérieures :

- Fenêtres et porte-fenêtres en bois/aluminium triple vitrage avec verre isolant k1.1, toutes les fenêtres sont oscillo-battantes
- Porte d'entrée en bois/aluminium
- Stores électriques à toutes les fenêtres
- Balcon
- Ferblanterie inox gris sur tout le pourtour du toit, planche de virevent en inox gris

Menuiseries intérieures :

- Portes intérieures en bois massif vernies

Peinture :

- Façades et avant-toits traités avec peinture à l'huile spéciale, couleur grise
- Peinture intérieure avec traitement UV, 2 couches, incolore

Conduit de cheminée dans le salon :

- Prêt pour l'installation d'un poêle ou d'une cheminée de salon (conduit de cheminée compris dans le prix)

4. Electricité

- Mise à terre du bâtiment
- Disjoncteurs à courant de défaut (FI)
- Prises de courant nécessaires et en nombre suffisant selon plan technique
- Raccordement de tous les appareils usuels (cuisine, chauffage, lave-linge)
- Prise de télévision dans séjour et chambre parents
- Éclairage extérieur de l'entrée et terrasse

5. Sanitaires (budget de Frs. 10'000.- pour appareils sanitaires)

- Distribution d'eau chaude et froide
- Colonne d'écoulement et dérivations pour appareils en PE Geberit
- Robinet extérieur

6. Carrelage, faïence et parquet

- Budget carrelage et faïence : Frs. 55.-/m²
- Budget parquet : Frs. 40.-/m²

7. Cuisine

- Budget pour cuisine complète : Frs. 25'000.-



Contactez-moi !
Kontaktieren Sie mich !

f Immo-Nature Béatrice Tobler

Jura, Berne et région Trois - Lacs

Béatrice Tobler

✉ bea.tobler@immo-nature.ch

☎ 078 775 85 35

📞 077 506 65 73

📍 Oberfeld 4, 2565 Jens (Biel/Bienne)

Sur rendez-vous (nach Terminvereinbarung) :
Pinson 16, 1585 Salavaux

Scannez-moi !
Scannen Sie mich !
www.immo-nature.ch

