



A vendre six maisons/chalets dès 2026 2610 Les Savagnières-Dessous

1

A vendre dès 2026 à 2610 Les Pontins, les Savagnières-Dessous (commune de St-Imier) près des pistes de ski, six maisons/chalets en madrier massif avec panneaux solaires photovoltaïques. Chauffage avec pompe à chaleur. **IL RESTE 4 PARCELLES.**

En voiture, à env. 40 minutes de la gare de Bienne, 25 minutes de celles de la Chaux-de-Fonds et Neuchâtel.

Trois modèles vous sont proposés, mais les plans peuvent être adaptés aux désirs de l'acheteur; il est également possible de construire selon vos plans (sous réserve de la réglementation en vigueur) :

Modèle 2 (petit) : 4.5pces avec deux salles de bain
- 105m² surface plancher, volume SIA 745m³, terrasse 30m²
- couvert voiture
- prix de vente Frs. 650'000.- + terrain selon parcelle choisie

Modèle 1A (grand) : 6.5pces avec deux salles de bain et deux WC séparés
- 166m² surface plancher, volume SIA 830m³, terrasse 40m²
- garage séparé
- prix de vente Frs. 920'000.- y compris terrain 2169

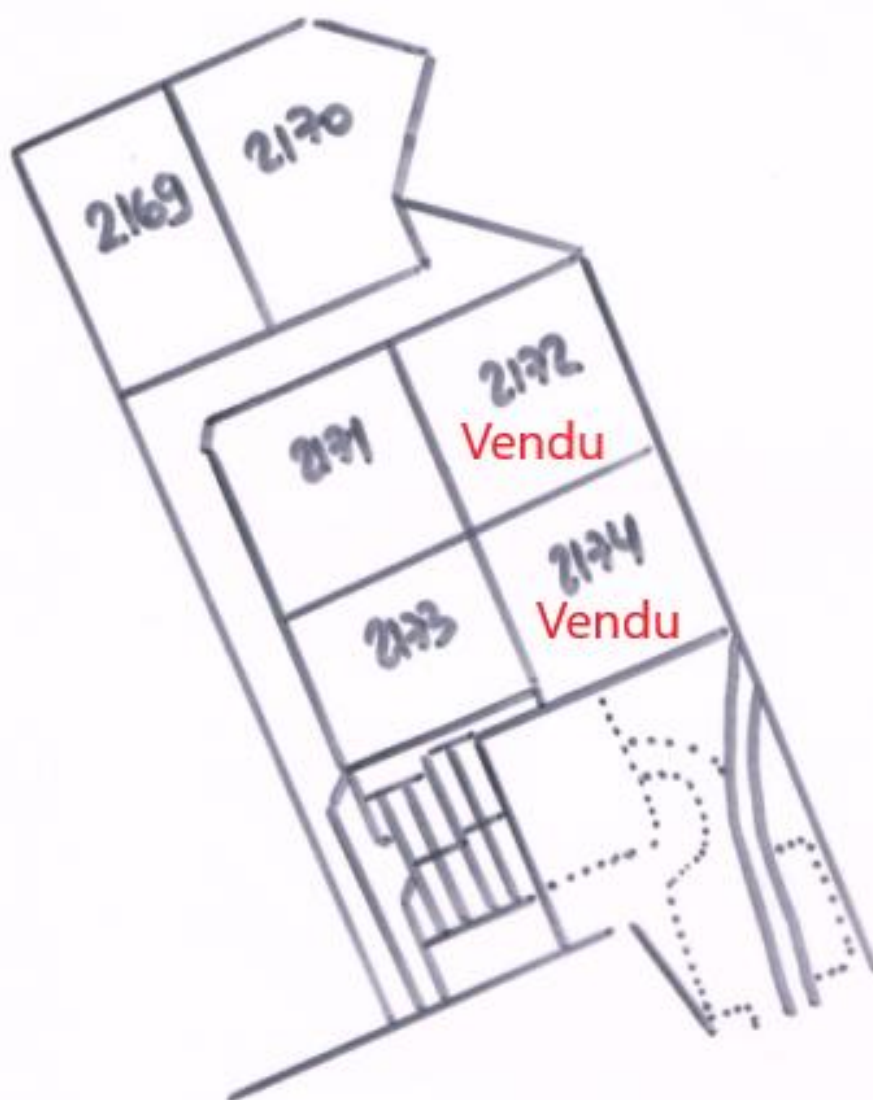
Modèle 1B (grand) : 6.5pces avec deux salles de bain et deux WC séparés
- 169m² surface plancher, volume SIA 1045m³, terrasse 50m²
- garage séparé
- prix de vente Frs. 975'000.- y compris terrain 2170

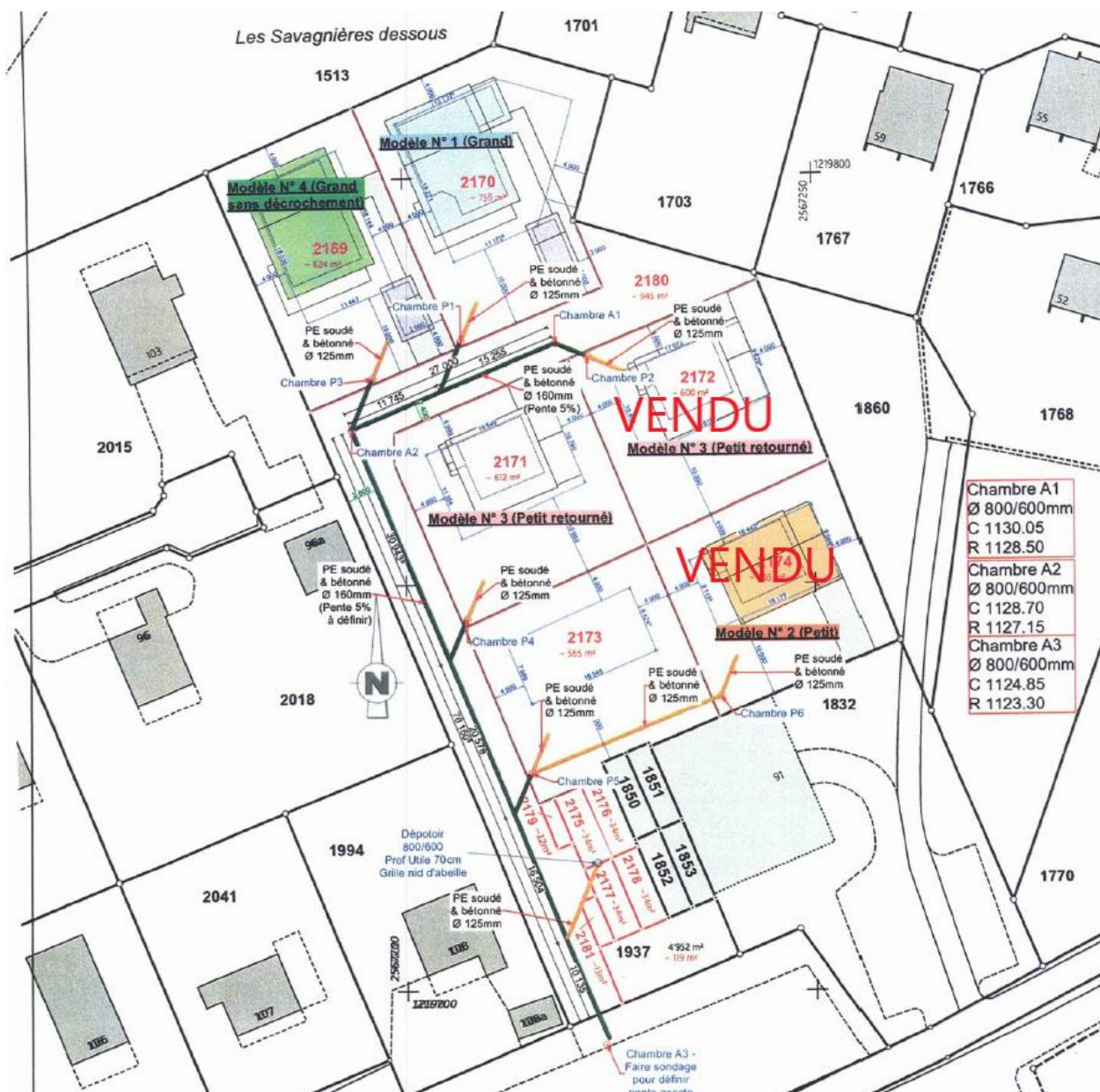


Lien pour plus de détails, notamment photos, vidéos, plans, vues satellite :

<https://www.immo-nature.ch/beatrice-tobler/les-savagni%C3%A8res-construction-6-maisons>

Plan de situation





Pour les parcelles 2171, 2172 **vendu** et 2174 **vendu** : maison modèle 2 sans le

terrain : Frs. 650'000.-

- 4,5pces
- Surface plancher 105m²
- Surface totale 132 m²
- Surface terrasse 30m²
- Surface abri voiture 26 m²
- Volume SIA 745m³

4

Pour la parcelle No 2169 : maison modèle 1A avec le terrain :

Frs. 920'000.-

- 6,5pces
- Surface planche 166m²
- Surface totale 200 m²
- Surface terrasse 40m²
- Surface garage 16m²
- Volume SIA 830m³

Pour la parcelle No 2170 : maison modèle 1B avec le terrain :

Frs. 975'000.-

- 6,5pces
- Surface plancher 169m²
- Surface totale 250 m²
- Surface terrasse 50m²
- Surface garage 16m²
- Volume SIA 1045m³

Les permis de construire ne sont pas encore déposés, c'est pourquoi il est possible de faire des changements aux plans proposés et de prendre en compte vos désirs personnels.

Disponibilité : il faut compter 10 à 12 mois dès le début du terrassement, hors vacances et intempéries; réserve en cas de délai d'approvisionnement des matériaux. Disponibilité des lots à la page suivante.

Encore disponible :

° quatre parcelles 2171, 2172, 2173, 2174, prix de vente Frs. 235.- /m2

Parcelle 2171 : terrain 612m2 Frs. 143'820.-

Parcelle 2172 : terrain 600m2 Frs. 141'000.- **VENDU**

Parcelle 2173 : terrain 565m2 Frs. 132'775.-

Parcelle 2174 : terrain 565m2 Frs. 132'775.- **VENDU**

° deux parcelles avec prix compris dans la maison :

Parcelle 2169 : terrain 624m2

Parcelle 2170 : terrain 759m2

° un garage commun avec quatre places de parc individuelles, 2175, 2176, 2177, 2178, prix de vente dès Frs. 45'000.-

° deux places de parc extérieures, 2179 et 2181, à disposition à la fin du chantier, prix à discuter



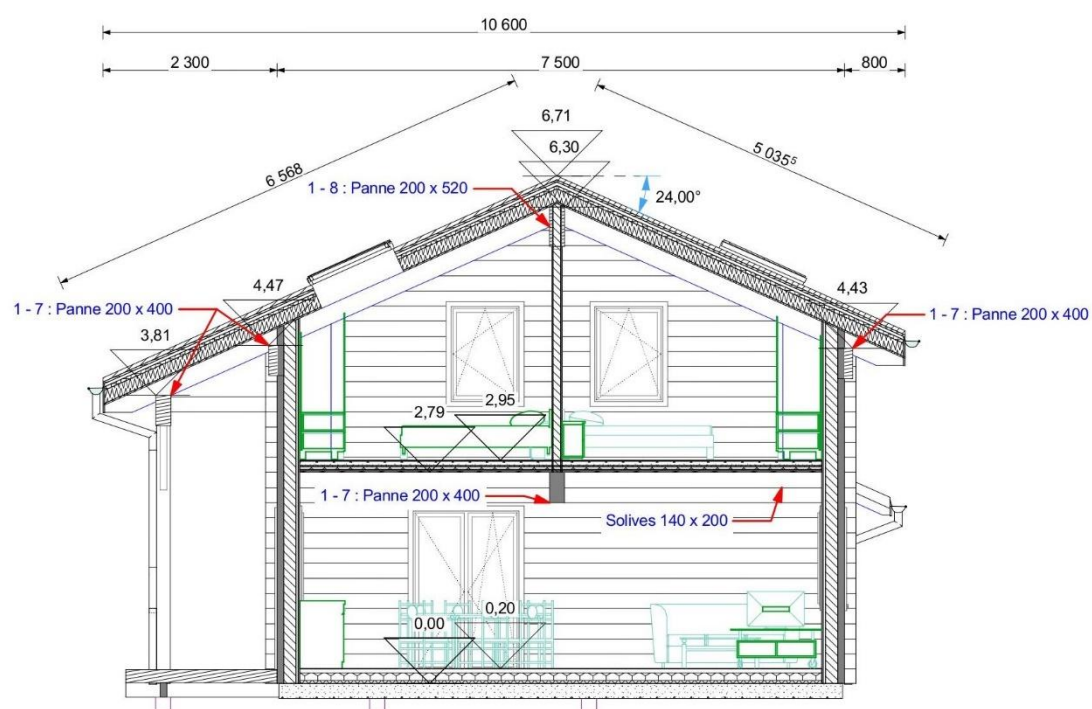
6



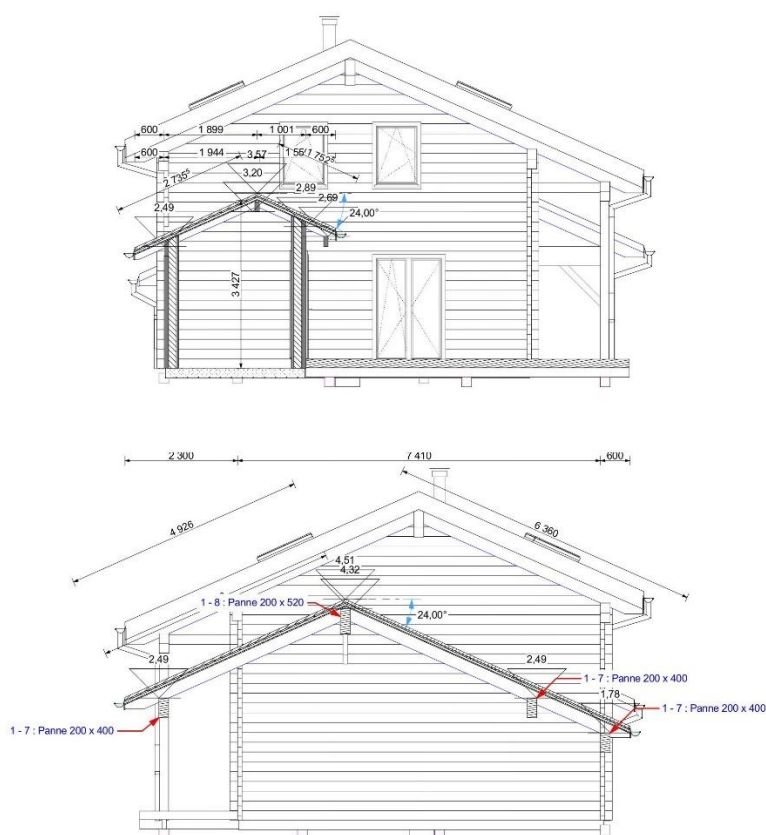
**Possibilité de visiter une maison déjà
construite aux Savagnières ou aux Franches-
Montagnes**

MAISON MODELE 2 (petite)

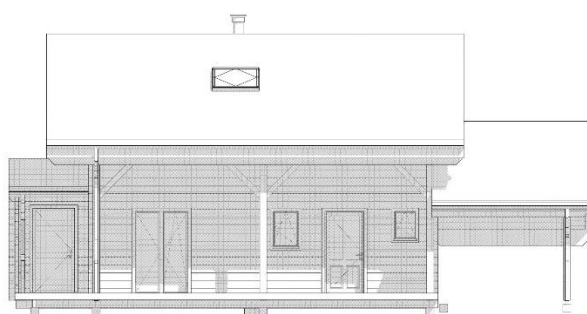




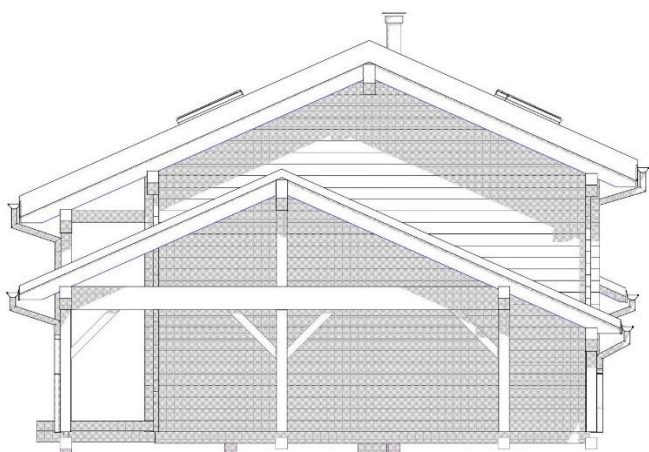
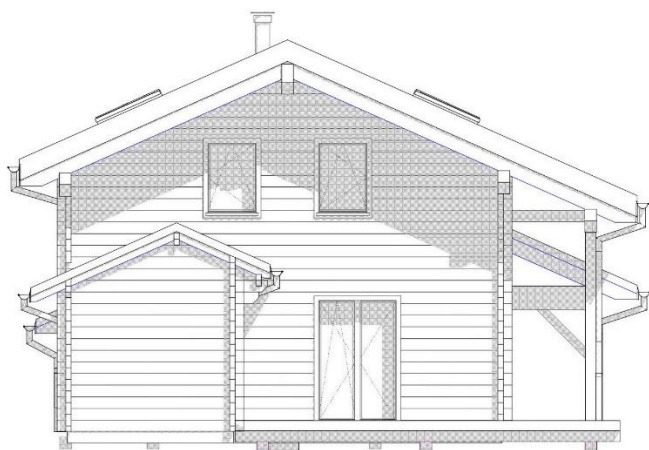
A-A



B-B



Sud-Nord

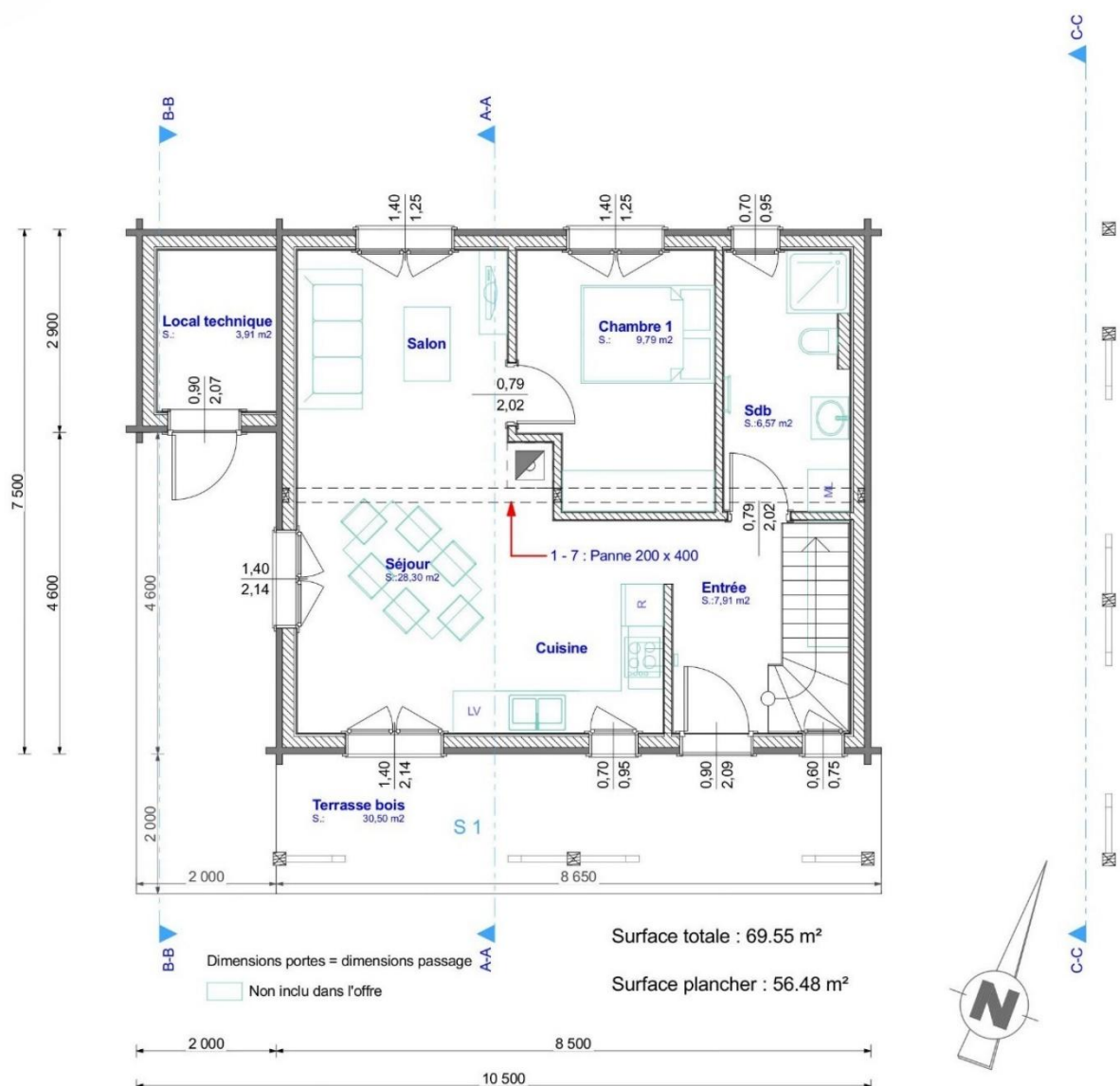


Ouest-Est

Rez-de-chaussée :

- Hall d'entrée
- Cuisine / séjour / salon, avec conduit cheminée
- Chambre
- Salle de bain avec douche, WC, lavabo
- Local technique
- Terrasse partiellement couverte
- Abri voiture (possibilité deux voitures une derrière l'autre)

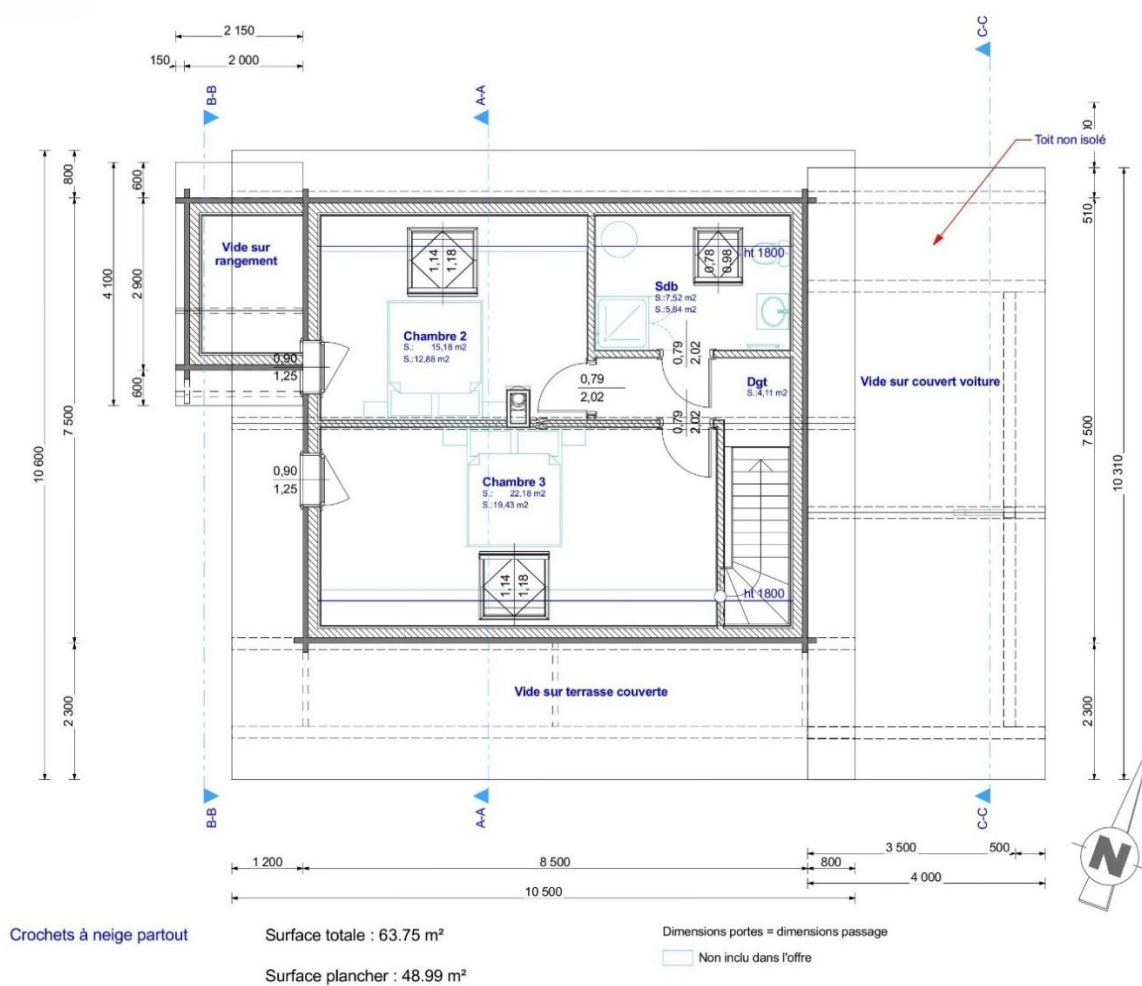
10



1^{er} étage :

- Dégagement
- 2 chambres
- Salle de bain avec baignoire ou douche, WC, lavabo

11



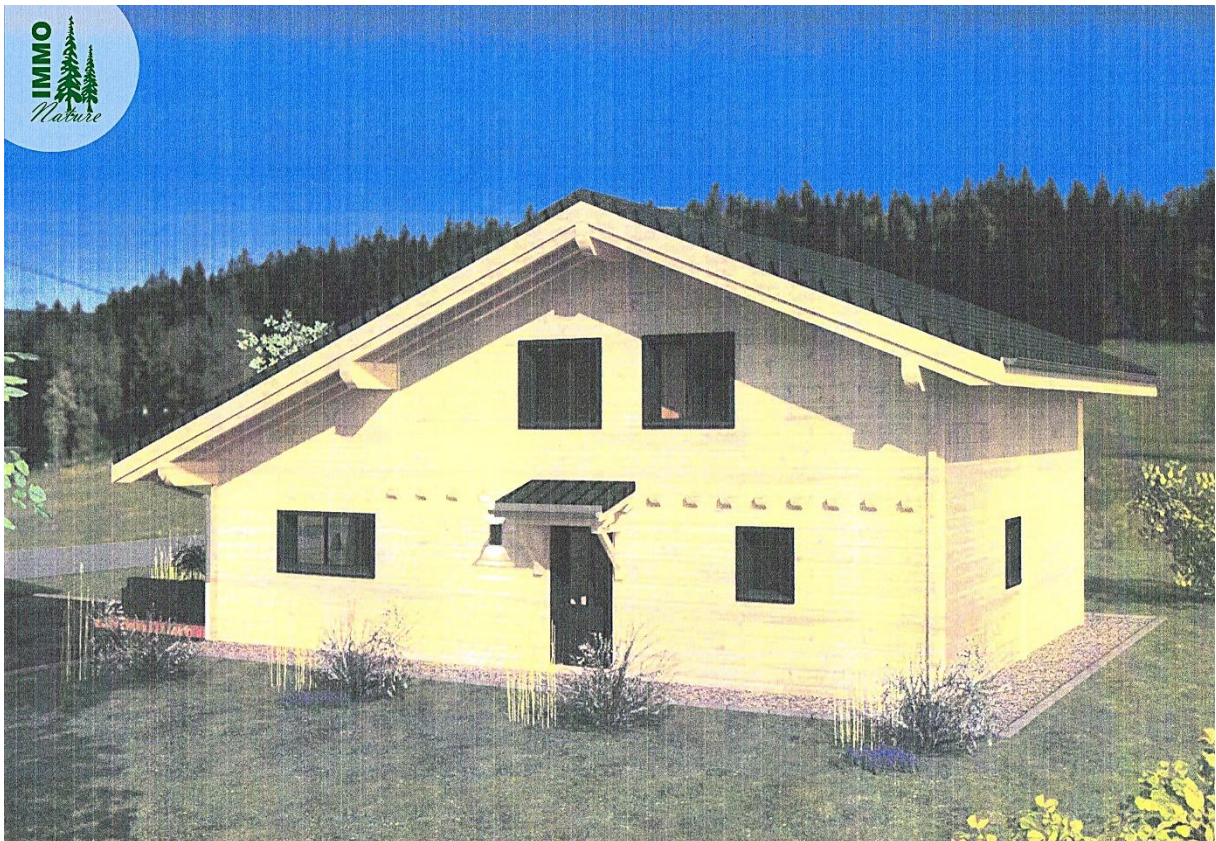
Vidéos sur notre site :

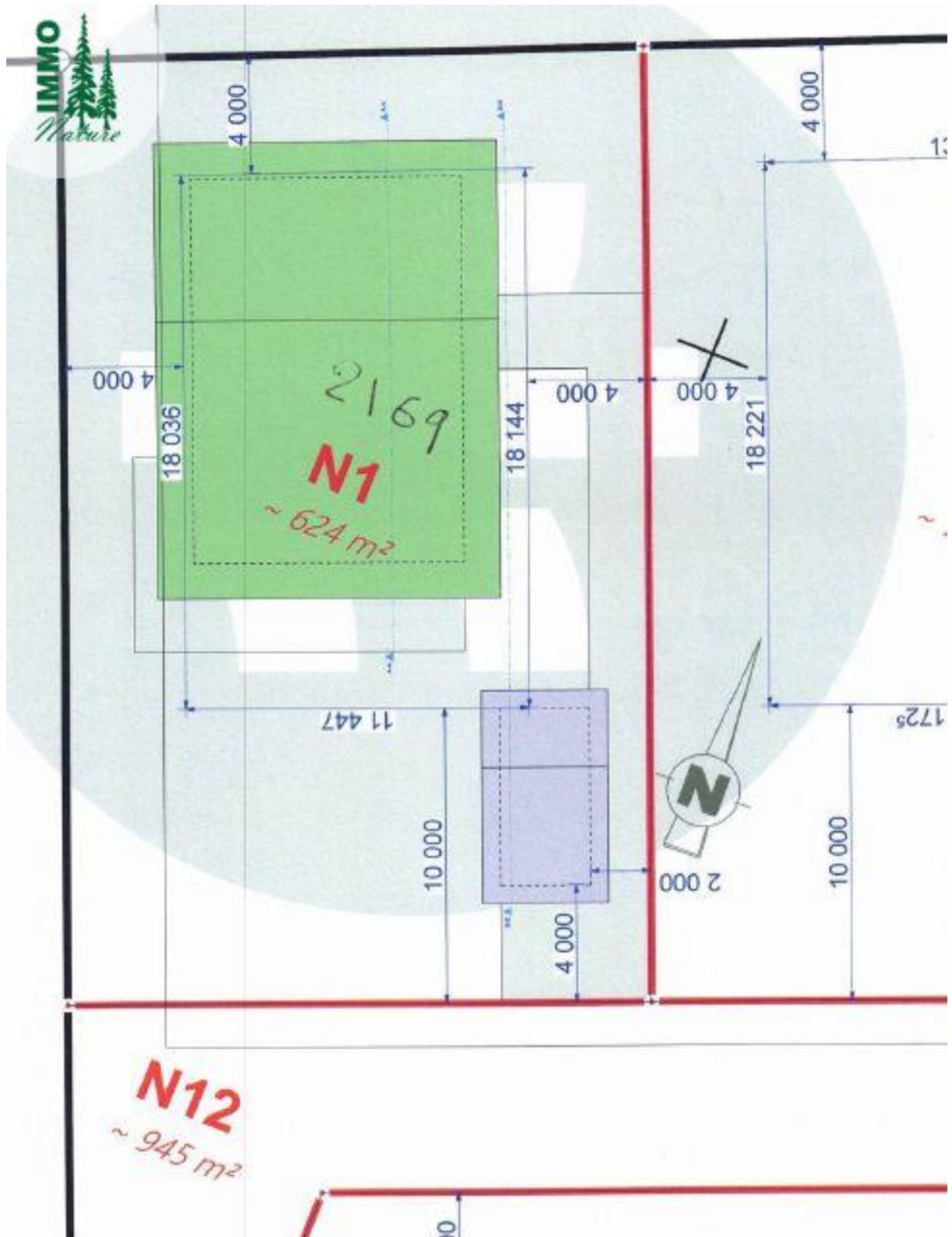
<https://www.immo-nature.ch/beatrice-tobler/les-savagni%C3%A8res-construction-6-maisons>

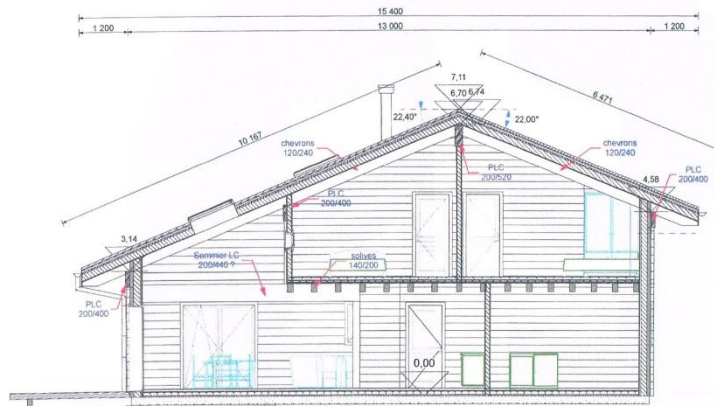
MAISON MODELE 1A (grande) parcelle 2169



12

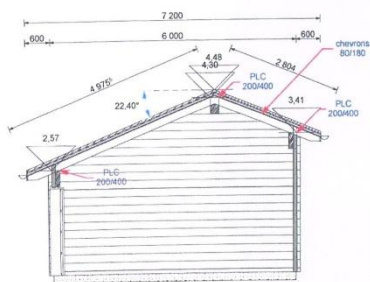






Parcelle 2169
Maison 1A
A-A

A-A



Parcelle 2169
Maison 1A
B-B



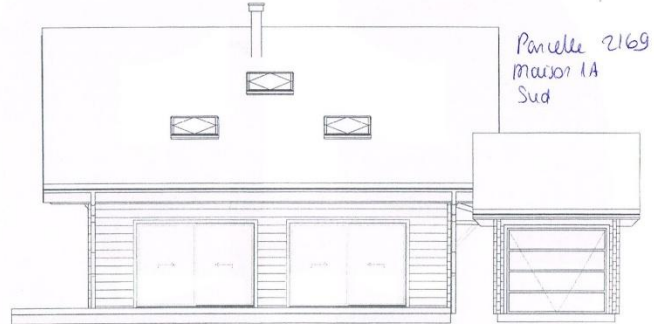
B-B



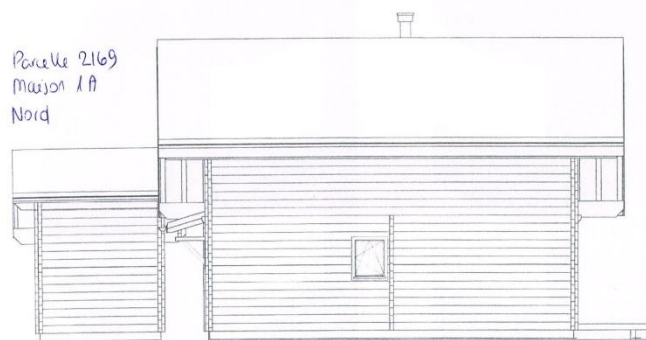
Est



Ouest



Sud



Nord

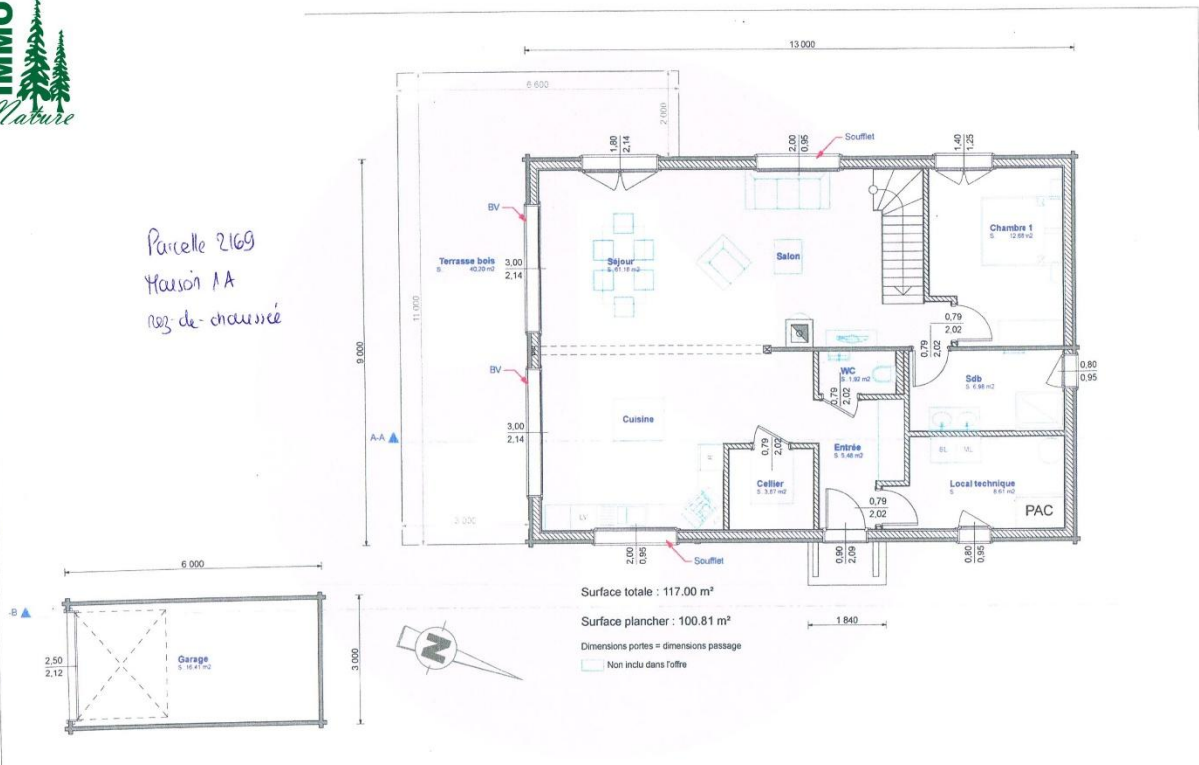
Rez-de-chaussée :

- Entrée
- Cuisine / séjour / salon, avec conduit cheminée
- Cellier
- Chambre
- Salle de bain avec douche, double lavabo
- WC/lavabo séparé
- Local technique
- Terrasse
- Garage séparé

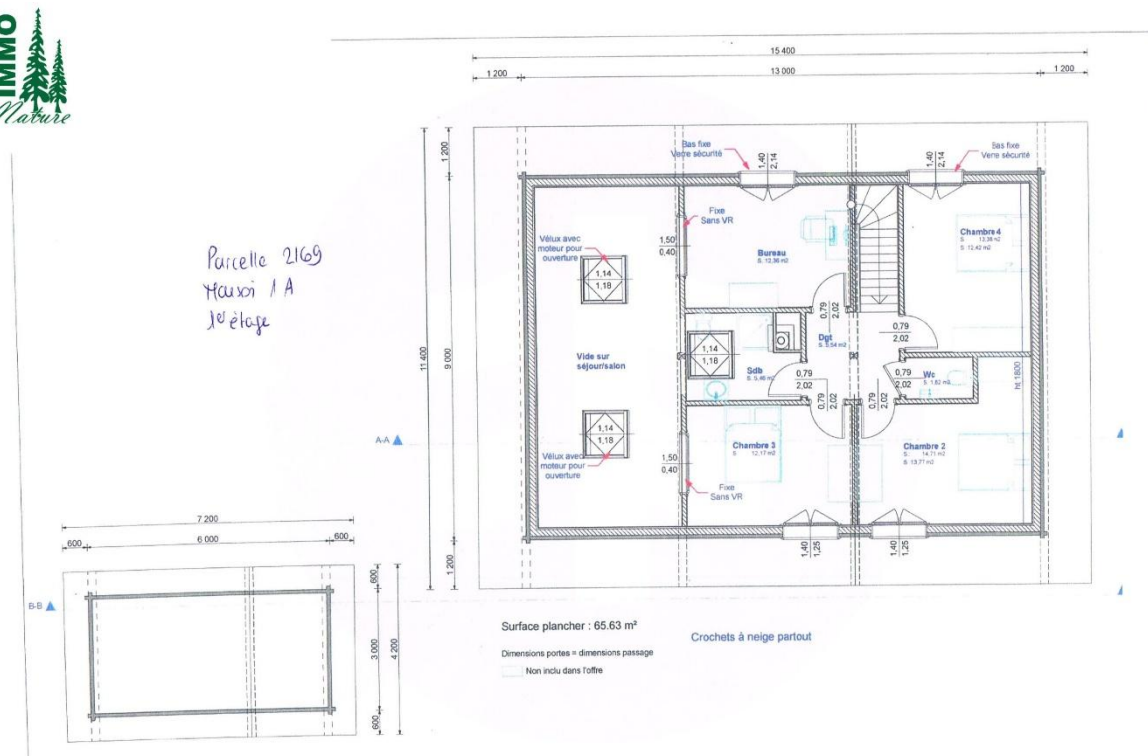
17



Parcelle 2169
Maison 1A
rez-de-chaussée



- **Dégagement**
- **4 chambres**
- **Salle de bain avec douche / lavabo / WC**
- **WC/lavabo séparé**



MAISON MODELE 1B (grande) parcelle 2170



19



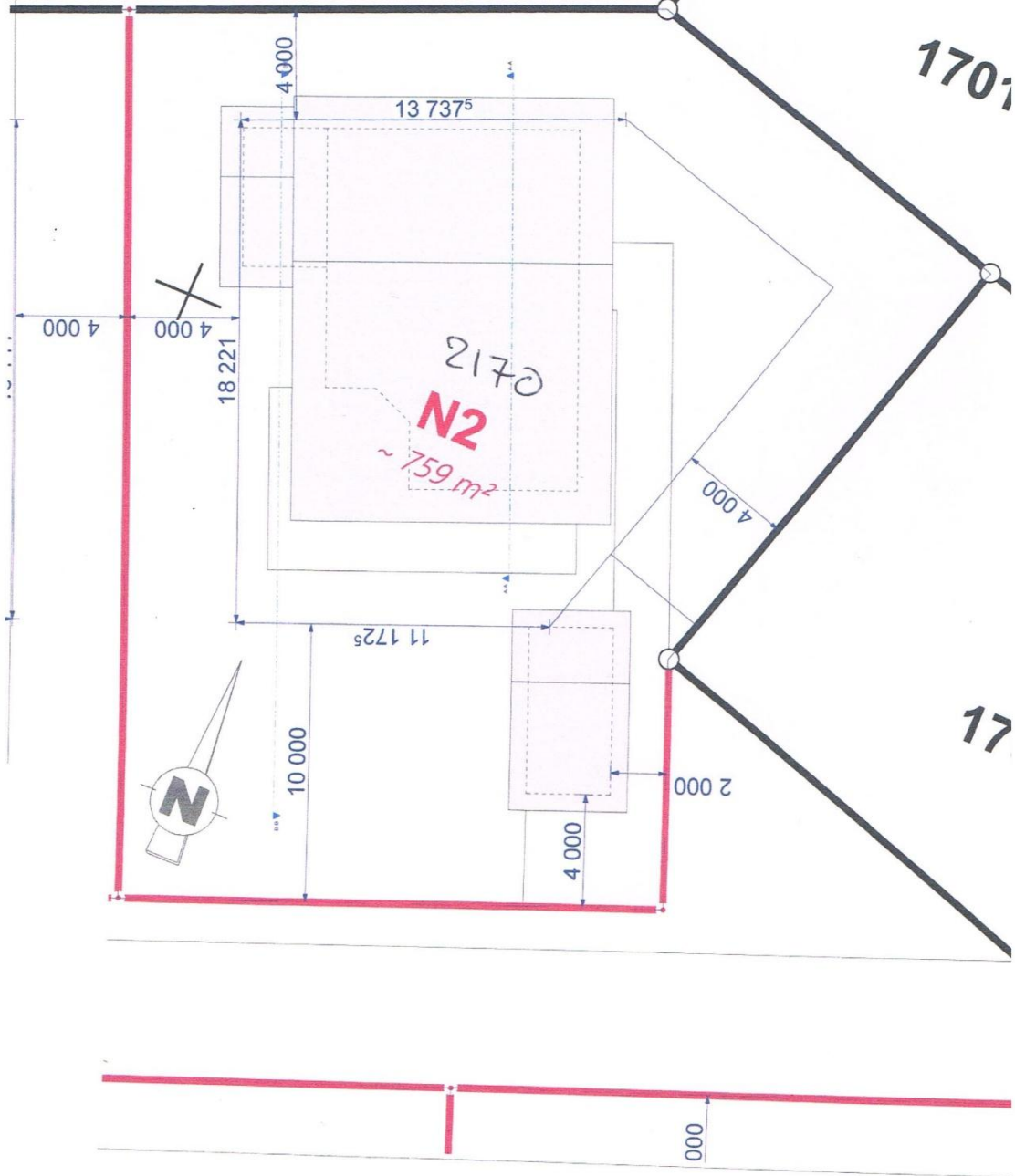
IMMO

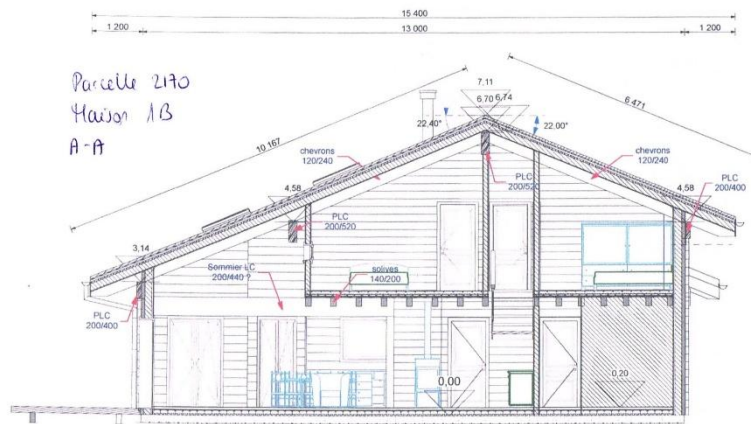


Nature

Chnières dessous

1513





A-A



B-B

Parcelle 2170
maison 1B
Est



Est

Parcelle 2170
maison 1B
Ouest



Ouest

Parcelle 2170
maison AB
Sud



Sud

Parcelle 2170
maison AB
Nord

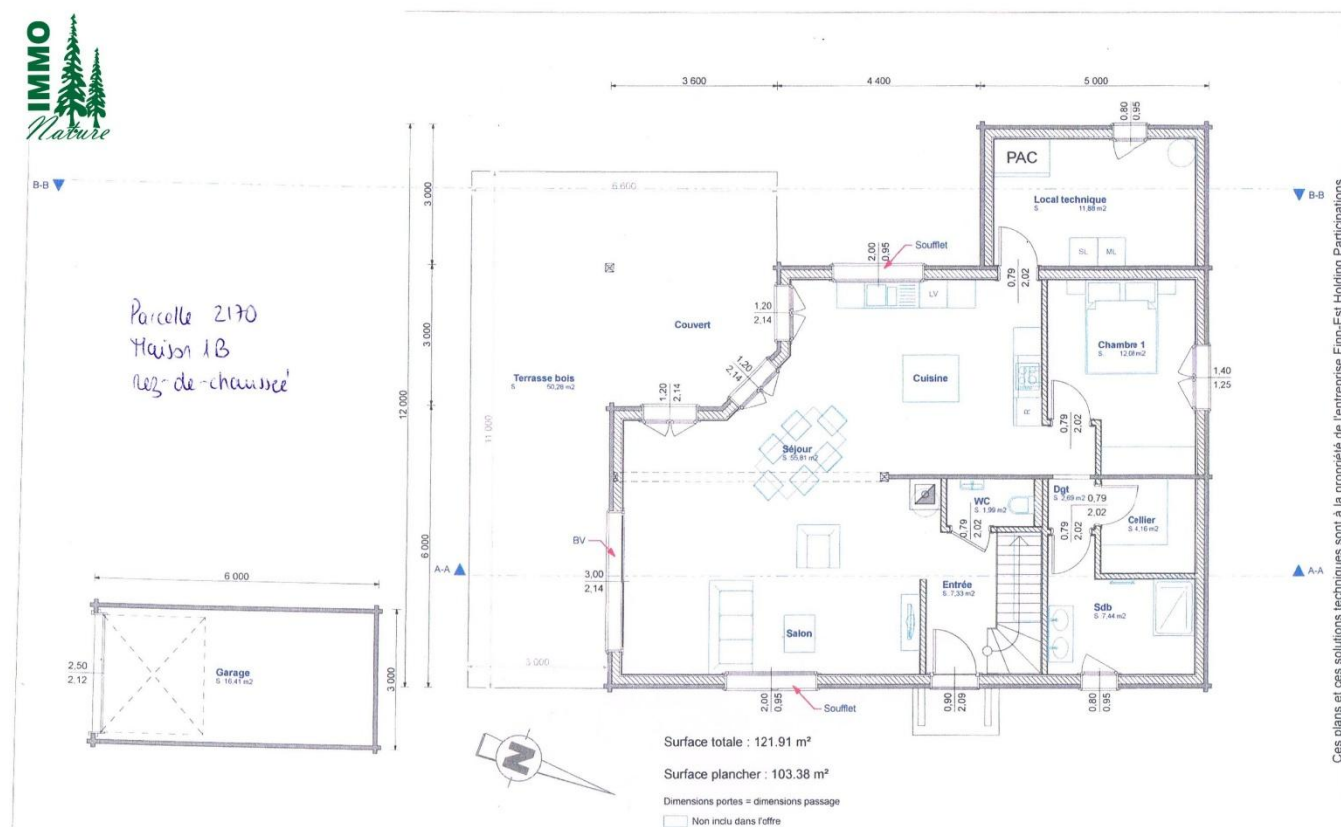


Nord

Rez-de-chaussée :

- Entrée
- Cuisine / séjour / salon, avec conduit cheminée
- Cellier
- Chambre
- Salle de bain avec douche, double lavabo
- WC/lavabo séparé
- Local technique
- Terrasse
- Garage séparé

24



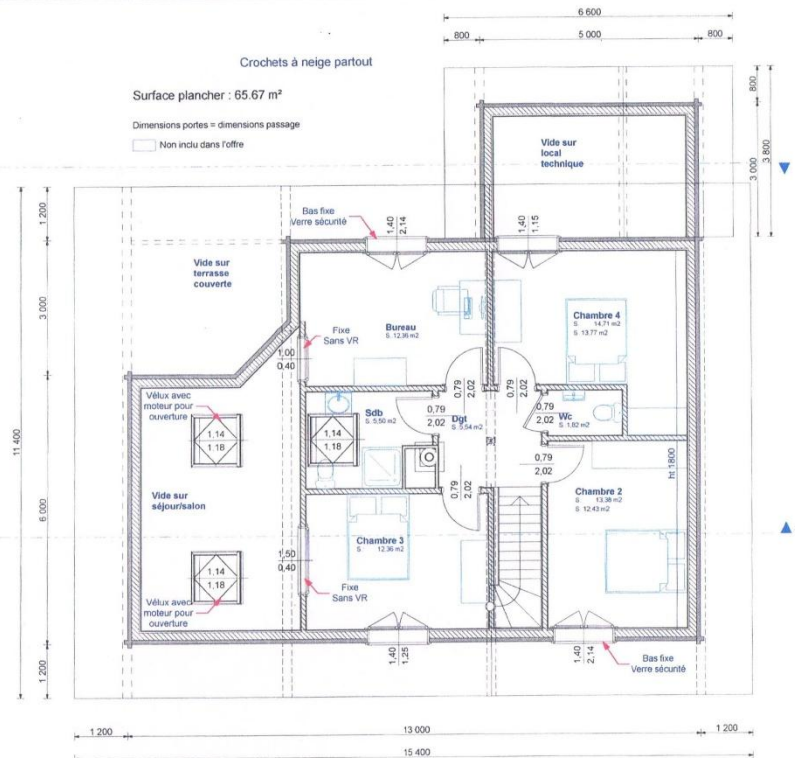
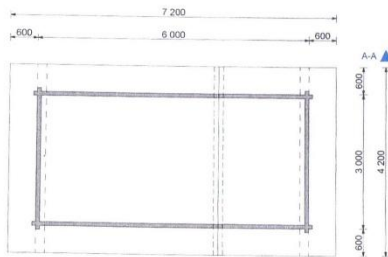
1^{er} étage :

- Dégagement
- 4 chambres
- Salle de bain avec douche / lavabo / WC
- WC/lavabo séparé



B-B

Parcelle 2170
Maison A B
1^{er} étage



DESCRIPTIF DES TRAVAUX

1. ETUDES

- Avant-projet
- Projet
- Demande permis de construire

2. TERRASSEMENT ET ACCES

- Enlèvement de la terre végétale et fouille en pleine masse à la machine dans terrain facilement exploitable, mise en dépôt des terres dans le périmètre du chantier
- Mise en place d'un chemin d'accès pour le chantier
- Remblayage des fouilles, mise en profil et nivellement autour du bâtiment

3. CANALISATIONS

- Canalisations des eaux usées et des eaux claires en tuyaux PVC, gaines électriques, TV et téléphone situées sous radier

4. FONDATIONS / SOUS-SOL

- Fondations en béton armé (pré-murs) y compris pare-gels nécessaires
- Béton maigre
- Béton armé radier 15cm
- Chaille 40/60 sous radier
- Plusieurs tuyaux d'évacuation du radon sous le radier

5. REZ-DE-CHAUSSEE

- Papier goudronné collé sur radier
- Isolation polystyrène 4cm
- Isolation type GOPF10cm
- Chape liquide anhydrite de 5 à 6cm sur isolation
- Carrelage dans séjour, cuisine, salle de bain, entrée
- Parquet dans chambre
- Chape propre dans garage et local technique

6. AMENAGEMENTS EXTERIEURS

- Mise en forme de la parcelle avec matériaux d'excavation à disposition
- Mise en place à la machine de la terre végétale prise sur place
- Chaille sur accès maison et garage, dalles de jardin ou pavés en option
- Sans apport et évacuation éventuel des matériaux de remblayage
- Pelouse engazonnée

7. CONSTRUCTION MAISON/CHALET

- Façades : madrier thermo-chauffé 3 plis contrecollé de 90mm, isolation thermique de 160mm, pare-vapeur, lattage 27mm pour passage des gaines, fourniture revêtement intérieur en planches de 22mm ou en fermacel de 15mm sans la finition
- Parois intérieures : parois porteuses en madrier 3 plis contrecollé de 90mm, parois non porteuses en ossature bois avec isolation 100mm et revêtement, soit en planches 22mm ou fermacel 15mm sans la finition, faïence dans salle d'eau sur parois, hauteur à déterminer
- Plafonds sur rez-de-chaussée : solive 140/200mm, panneaux 3 plis 19mm, placo BA 13/7mm, isolation phonique 10mm, isolation polystyrène 30mm, isolation goroll 20mm, chape liquide 5 à 6 cm, parquet dans chambre, carrelage dans salle de bain
- Isolation phonique également entre les parois intérieures
- Charpente/Couvertures : panne faîtière en lamellé collé 200/520mm, pannes sablières en lamellé collé de 200/400mm, chevrons 120x240mm, panneaux 3 plis 19mm ou similaire, lambourdes contrecollées 40/190mm, isolation Efisarking 160mm, panneaux fibre de bois 30mm ou similaire, sous-couverture micro-perforée, lattes ventilation 80/60mm, lattes à tuiles 27/60mm, tuiles terre cuite, crochets à neige, panneaux solaires photovoltaïques selon réglementation
- Escalier rez-de-chaussée/étage : type L en hêtre
- Menuiserie extérieure : fenêtres et porte-fenêtres en bois/alu triple vitrages (oscillo-battant) avec tablettes, porte d'entrée avec serrure de sécurité en version standard (choix différent en option); terrasse en bois; porte de garage électrique, 3 velux sans store, porte de service en bois
- Menuiserie intérieure : portes intérieures en bois massif vernies ou naturelles; escalier en hêtre
- Stores/volets : stores électriques
- Peinture intérieure n'est pas nécessaire (bois naturel), autre couleur en option
- Peinture extérieure non obligatoire, le bois vieillira normalement, peinture en option
- Ferblanterie : ferblanterie en inox, placage virevent et larmier en tôle laquée gris anthracite
- Electricité : mise à terre du bâtiment, disjoncteurs à courant de défaut, prises de courant nécessaires et en nombre suffisant selon plan technique de l'électricien, raccordement de tous les appareils usuels de cuisine selon les normes en vigueur, prises de télévision dans séjour et chambre parents, éclairage extérieur de l'entrée du bâtiment, raccordement des appareils de chauffage
- Sanitaire : distribution de l'eau froide et chaude, colonne d'écoulement et dérivations pour appareils en PE Geberit, budget Frs. 8000.- TTC

pour les appareils sanitaires pour le petit modèle et Frs. 9000.- TTC
pour le grand modèle

- Chauffage : pompe à chaleur air/eau dans local technique ou extérieur, plancher chauffant basse température au rez-de-chaussée et à l'étage, production d'eau chaude avec chauffe-eau, thermostats d'ambiance
- Conduit de cheminée au salon (sans la cheminée ou le poêle)
- Carrelage : budget carrelage et faïence Frs. 50.-/m2 TTC prix public
- Parquet : budget parquet Frs. 35.-/m2 TTC prix public
- Cuisine : budget Frs 20'000.- TTC pour le petit modèle et Frs. 25'000.- TTC pour le grand modèle
- Boîte aux lettres comprise dans le prix

8. TAXES NON COMPRISES

- Permis, dispense abri, raccordements, à prévoir entre Frs. 15'000.- et Frs. 20'000.-

9. REMARQUES

- Les intérêts intercalaires ne sont pas compris
- Les aménagements extérieurs supplémentaires ne sont pas compris, la pelouse sera remise engazonnée
- Les frais de notaire et d'achat ne sont pas compris
- L'exploitation du rocher n'est pas comprise (en principe il n'y aura pas de frais, c'est une réserve en cas de roche dans le sous-sol de la parcelle)

10. GARANTIES

- Selon normes SIA en vigueur

11. DUREE

- 10 à 12 mois dès le début du terrassement, hors vacances et intempéries
- Réserve en cas de délai d'approvisionnement des matériaux

12. REMISE DES CLES

- A la fin du chantier

Présentation à titre indicatif, sous réserve de changements et/ou d'erreurs.



Exemples de maisons déjà construites sur notre site :

<https://www.immo-nature.ch/beatrice-tobler/les-savagni%C3%A8res-construction-6-maisons>



Quelques autres réalisations...





30













35







Contactez-moi !
Kontaktieren Sie mich !

f Immo-Nature Béatrice Tobler

Jura, Berne et région Trois - Lacs

Béatrice Tobler

✉ bea.tobler@immo-nature.ch

☎ 078 775 85 35

📞 077 506 65 73

📍 Oberfeld 4, 2565 Jens (Biel/Bienne)

Sur rendez-vous (nach Terminvereinbarung) :
Pinson 16, 1585 Salavaux

Scannez-moi !
Scannen Sie mich !
www.immo-nature.ch

