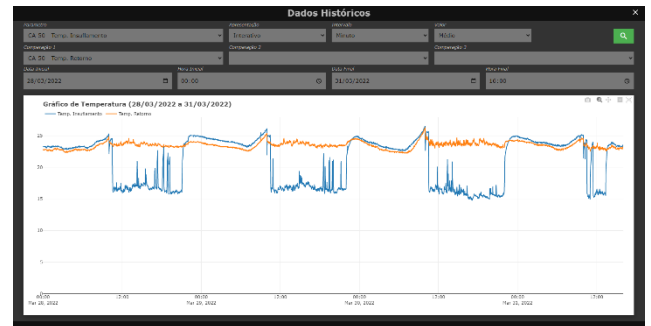




Todos os dados coletados, controlados e visualizados no supervisório Wbms, são armazenados de forma segura no portal da Wbms e podem ser analisados a partir de dispositivos que estejam conectados à internet. Apenas os profissionais com privilégios específicos terão acesso a estes dados.



O backup das variáveis coletadas é realizado de forma online e automática, ou seja, em todo o momento um backup está sendo gerado. Os dados são armazenados por um período de até 5 anos, com a cobrança de uma anuidade.

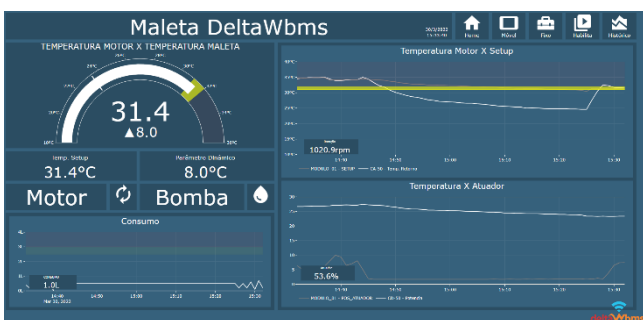
A Wbms desenvolveu um supervisório completo, flexível e com uma interface amigável e intuitiva, para utilização em conjunto com os Módulos de Automação Wbms e também com dispositivos de terceiros.

O supervisório Wbms é uma ferramenta que permite a gestão de empreendimentos, onde a agilidade e a integração no controle, monitoramento, supervisão e rastreamento, são importantes para a redução dos custos de utilidades, manutenção e na visibilidade operacional dos equipamentos instalados.

A programação ou configuração do supervisório Wbms é realizada totalmente em plataforma web, e este diferencial reduz o custo relativo à horas de engenharia para a elaboração dos ambientes do sistema supervisório.

### Benefícios:

Com a implementação do sistema supervisório Wbms, o usuário da ferramenta terá a possibilidade de gerir todo o sistema de automação do empreendimento de maneira mais atrativa, podendo ter a visualização através de telas gráficas, relatórios e dashboards configuráveis de acordo com a necessidade do empreendimento e do cliente.

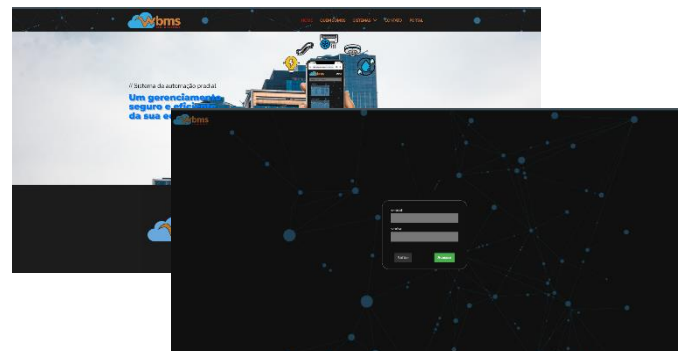


O sistema supervisório Wbms foi desenhado para coletar e controlar variáveis dos mais diversos equipamentos, através dos módulos de automação Wbms ou de terceiros, podendo ser implementado a partir de uma quantidade mínima de módulos e ampliar de maneira orgânica, sempre alinhado com as estratégias e ganhos consolidados pelas melhorias já implementadas

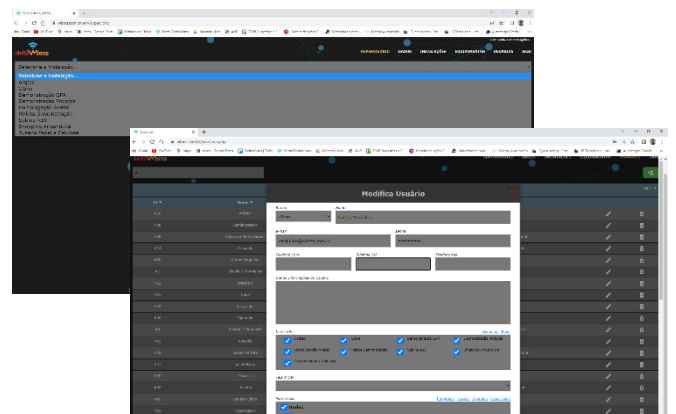
### Descrição da solução:

O software supervisório Wbms, possui diferenciais e funcionalidades abaixo:

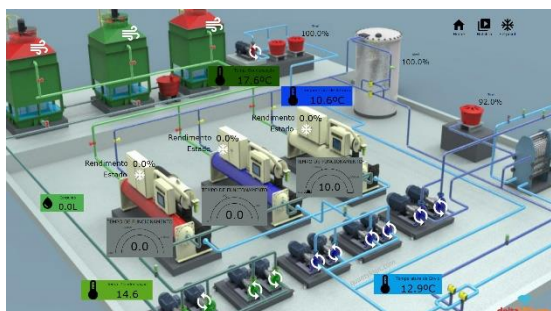
- Segura
- Desenvolvimento e operação em nuvem;



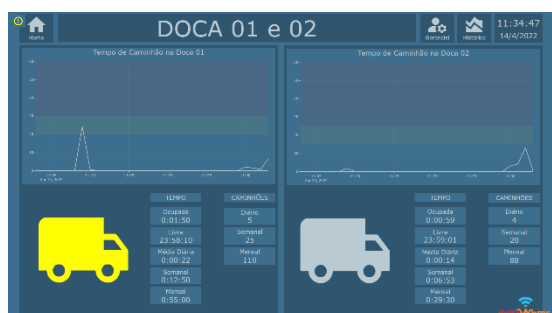
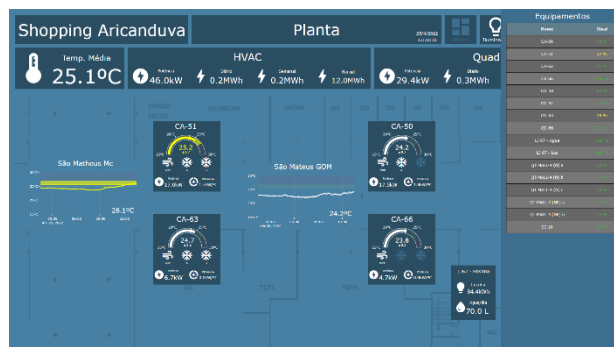
- Multusuários com diferentes privilégios de acesso;
- Múltiplas instalações, possibilidade de realizar a gestão de vários sites de um único local;



- Interface amigável e customizável, podendo ser elaborada a tela da forma que melhor atenda a gestão do empreendimento, sendo através de uma foto ou imagem do local, através de dashboards específicos, plantas ou projetos, entre outras maneiras;



- Gerenciamento de status e alarmes dos periféricos e módulos instalados no empreendimento.



### Software:

O supervisório desenvolvido pela Wbms, não requer a instalação de nenhum software para realizar a sua configuração, operação, manutenção ou visualização. Toda a interação com o sistema de Automação e seu Supervisório é realizado em plataforma Web, com sua base de dados hospedada na Amazon, e assim contando com toda a segurança em relação ao armazenamento e confidencialidade dos dados da instalação de nossos clientes

### Programação:

A programação ou configuração do supervisório Wbms e realizada totalmente em plataforma web.

### Módulo de Automação:

O módulo de automação Wbms (DW-G1-3111), contém:

- 3 entradas analógicas ou digitais;
- 1 entrada digital de alta velocidade;
- 1 saída analógica ou digital;
- 1 saída digital (contato seco).

Configuráveis via software do próprio módulo ou via Portal Wbms.

- Geração de gráficos e relatórios com dados históricos da instalação;

