

**Akuvox**



# Smart Intercom Catalogue

Catalogo dei  
videocitofoni  
Smart

WWW.AKUVOX.COM



Smart Intercom





# Design Pluripremiato

Fusione tra Estetica  
e Tecnologia



Disclaimer: Tutti i marchi, i loghi ed i brand name sono di proprietà delle rispettive aziende o dei loro affiliati.







## Akuvox S539

### Videocitofono Android da 10"

- Il display touch a colori da 10" offre angoli di visione molto ampi
- IP66 & IK08
- Telecamera Grandangolo 120° da 5MP con starlight e HDR
- Telecamera dedicata per la scansione di codici QR
- Area di rilevamento del movimento personalizzabile
- Accuratezza della verifica del volto >99%, velocità di confronto volto <0,2s per persona, percentuale di falsi riconoscimenti <0,1%.
- Metodi di verifica multipli tra cui: riconoscimento facciale, NFC, schede di accesso da 13,56MHz e 125kHz, Bluetooth e codice QR
- Sistema di avvitamento ingegnoso ed ergonomico per il montaggio



## Akuvox S532

### Videocitofono SIP con una perfetta fusione di tecnologie analogiche e IP

- Struttura antivandalo, con tastierino numerico
- IP66 / IK08
- Telecamera da 2MP con ampi angoli di 130° (O), 90° (V)
- Rilevamento intelligente del movimento con avviso di precisione
- Supporta diversi metodi di controllo accessi: PIN, NFC, schede di accesso da 13,56MHz/125kHz e BLE
- Modulo loop a induzione integrato (disponibile solo con la versione con loop a induzione)
- Capacità di lavorare con sistemi citofonici analogici
- Temperatura di esercizio: -40°C ~ +60°C
- Montaggio ad incasso e a parete



## Akuvox X916S

### Il primo videocitofono Android al mondo con telecamera Starlight

- Schermo touch capacitivo da 13"
- Pannello in acciaio inox 316
- Doppia telecamera
- Doppio microfono per la riduzione del rumore
- Supporta diversi metodi di controllo accessi: riconoscimento facciale, NFC, schede di accesso da 13,56MHz e 125kHz, Bluetooth e codice QR



## Akuvox X915S

### Videocitofono Android con riconoscimento facciale

- Il display touch a colori da 8" offre angoli di visione molto ampi
- Riconoscimento facciale Visible light
- Algoritmo anti-spoofing contro attacchi di foto e video
- La telecamera principale da 5MP è dotata di una modalità HDR integrata per gestire una varietà di scene ad alto contrasto
- Completamente conforme alle norme IK10 e IP66
- Supporta diversi metodi di verifica, tra cui volto, scheda, PIN, Bluetooth e codice QR
- Modulo di prossimità HID® o iClass® integrato (opzionali)
- Possibilità di integrare un'antenna ad induzione per gli utenti con apparecchi acustici
- Molteplici opzioni per temi da personalizzare e adattare a una vasta gamma di ambienti
- Resistente al freddo (-40°C ~ +60°C)



## Akuvox X912S

### Videocitofono antivandalo per edifici esclusivi

- Display touch a colori da 4" che offre angoli di visione molto ampi
- Design elegante per uno spazio di installazione limitato
- Struttura antivandalo, conforme alla normativa IK09
- Comunicazione audio bidirezionale su reti IP con funzione di cancellazione dell'eco
- Funzione di accesso multidirezionale che include identificazione del volto, schede, PIN, BLE, codici QR e wave-to-unlock
- Conforme allo standard SIP per una facile integrazione con i PBX compatibili con SIP
- Conforme allo standard ONVIF per una facile integrazione con qualsiasi sistema di videosorveglianza di rete



## Akuvox X912K

### Videocitofono antivandalo per edifici esclusivi

- Touch Screen a colori da 4" e tastiera fisica
- Design elegante per uno spazio di installazione limitato
- Struttura antivandalo, conforme alla normativa IK08
- Comunicazione audio bidirezionale su reti IP con funzione di cancellazione dell'eco
- Molteplici metodi di accesso che includono volti, schede, PIN, BLE e codici QR
- Montaggio a incasso o a parete
- Conforme allo standard SIP per una facile integrazione con i PBX compatibili con SIP



## Akuvox X910S

### Videocitofono a singolo pulsante con rilevamento pacchi

- Videocamera da 5MP con risoluzione 2K e funzione WDR
- Ampio angolo di visuale di 150°(O)/116°(V) per una maggiore visibilità
- Telecamera ausiliaria per il rilevamento dei pacchi
- Supporto di più metodi di verifica: schede di accesso a 13,56 MHz, NFC, BLE e codici QR
- Comunicazione audio bidirezionale su reti IP con funzione di cancellazione dell'eco
- Conformità a SIP e ONVIF
- Montaggio a parete
- Classificazione IP66 e IK08 per ambienti esterni
- Temperatura di lavoro -40°C ~ +55°C



## Akuvox R29C

### Videocitofono Android con riconoscimento facciale

- Touch screen capacitivo da 7" che supporta la modalità glove
- Pannello in alluminio
- Doppia telecamera: una telecamera Grandangolo da 3MP a 120° con IR e una telecamera ausiliaria da 1MP
- Supporta diversi metodi di controllo accessi: riconoscimento facciale, NFC, schede di accesso da 13,56 MHz e 125 kHz, Bluetooth e codice QR
- Versione resistente al freddo (da -40°C a 55°C ) disponibile
- Supporta l'installazione su cartongesso
- Versione in colore nero disponibile



## Akuvox R29C-L

### Videocitofono Android con riconoscimento facciale e tecnologia 4G

- Touch screen capacitivo da 7" che supporta la modalità glove
- Pannello in alluminio
- Doppia telecamera: una telecamera Grandangolo da 3MP a 120° con IR e una telecamera ausiliaria da 1MP
- Supporta diversi metodi di controllo accessi: riconoscimento facciale, NFC, schede di accesso a 13,56MHz e 125kHz
- La comunicazione wireless LTE richiede il minimo sforzo per il montaggio del dispositivo
- Solo montaggio a parete



## Akuvox R29C-B

### Videocitofono Android con riconoscimento facciale e rilevamento della temperatura

- Touch screen capacitivo da 7" che supporta la modalità glove
- Pannello in alluminio
- Doppia telecamera: una telecamera Grandangolo da 3MP a 120° con IR e una telecamera ausiliaria da 1MP
- Supporta diversi metodi di controllo accessi: riconoscimento facciale, NFC, schede di accesso a 13,56MHz e 125kHz
- Misurazione della temperatura corporea delle persone che entrano negli edifici
- Solo per uso interno



## Akuvox R28A

### Videocitofono SIP con tastierino numerico

- LCD TFT a colori da 4,3"
- Qualità premium audio e video
- Pannello in alluminio
- Telecamera Grandangolo da 2MP a 116° con illuminazione automatica
- Supporta diversi metodi di controllo accessi: NFC, schede di accesso da 13,56 MHz e 125 kHz
- Modulo loop a induzione integrato (disponibile solo con la versione con loop a induzione)
- Resistente al freddo (da -40°C a 55°C)



## Akuvox R27A

### Videocitofono SIP con tastierino numerico

- Qualità premium audio e video
- Pannello in alluminio
- Telecamera Grandangolo da 2MP a 116° con illuminazione automatica
- Supporta diversi metodi di controllo accessi: NFC, schede di accesso a 13,56MHz e 125kHz
- Versione resistente al freddo (da -40°C a 55°C) disponibile



## Akuvox R20K

### Videocitofono SIP compatto con tastierino numerico

- Qualità premium audio e video
- Telecamera Grandangolo da 2MP a 110° con illuminazione automatica
- Supporta NFC, schede di accesso a 13,56 MHz e 125 kHz
- Ideale per ambienti con spazio limitato



## Akuvox R20K-L

### Videocitofono compatto LTE

- Qualità audio e video premium
- Telecamera grandangolare da 2MP a 110° con illuminazione automatica
- Supporto di schede di accesso NFC, 13,56MHz e 125kHz
- Supporto connessione LTE
- Ideale per installazioni con spazio limitato



## Akuvox R20B

### Videocitofono SIP compatto

- Cinque pulsanti di chiamata con targhette
- Telecamera Grandangolo: 110° (H), 58° (V)
- Comunicazione audio bidirezionale su reti IP con funzione di cancellazione dell'eco
- Conforme allo standard SIP per una facile integrazione con i PBX compatibili con SIP
- Conforme allo standard ONVIF per una facile integrazione con qualsiasi sistema di videosorveglianza di rete



## Akuvox MD12

### Modulo Nametag per videocitofono

- Modulo Nametage compatibile con R20K/R20B
- Dodici pulsanti di chiamata con targhette per facilitare le chiamate
- IP65
- Compensazione della retroilluminazione dietro i pulsanti di chiamata
- Facile da usare ed espandibile
- Installazione a parete



## Akuvox MD06

### Modulo Nametag per videocitofono

- Modulo Nametage compatibile con R20K/R20B
- Sei pulsanti di chiamata con targhette per facilitare le chiamate
- IP65
- Compensazione della retroilluminazione dietro i pulsanti di chiamata
- Facile da usare ed espandibile
- Installazione a parete



## Akuvox R25A

### Videocitofono SIP a un tasto

- Colore esterno opaco tramite tecnologia di fresatura dell'alluminio
- Telecamera da 4MP con risoluzione 2K\*2K e WDR
- Ampio angolo di visione di 150°(O)/150°(V) per una visibilità migliore
- Supporta schede di accesso NFC, 13,56MHz e 125kHz
- Comunicazione audio bidirezionale su reti IP con funzione di cancellazione dell'eco
- Conformità a SIP e ONVIF
- Montaggio a incasso o a parete
- Temperatura di lavoro: -40°C ~+55°C



## Akuvox R20A

### Videocitofono SIP compatto

- Qualità premium audio e video
- Telecamera Grandangolo da 2MP a 116° con illuminazione automatica
- Supporta schede di accesso NFC, 13,56MHz e 125kHz
- Ideale per ambienti con spazio limitato



## Akuvox E18C

### Videocitofono da 7" con riconoscimento facciale

- Riconoscimento facciale "Visible light"
- Doppia telecamera con algoritmo anti-spoofing contro attacchi di foto e video
- Capacità di 20.000 volti e 20.000 schede
- Durata del riconoscimento facciale inferiore a 0,2s/utente, tasso di precisione del riconoscimento facciale superiore al 99,5%.
- Consente la comunicazione audio e video con un telefono IP, un client mobile o un softphone.
- Metodi di verifica multipli tra cui: volto, PIN, schede NFC, BLE e codici QR
- Supporta il funzionamento stand-alone
- Configurazione tramite browser web
- Supporta il modulo 4G (opzionale)





## Akuvox E16C

### Videocitofono con riconoscimento facciale

- Il display touch a colori da 5" offre angoli di visione molto ampi
- Riconoscimento facciale "Visible light"
- Algoritmo anti-spoofing contro attacchi di foto e video
- Supporta SIP per offrire una comunicazione vocale bidirezionale e video unidirezionale sicura
- Supporta diversi metodi di verifica, tra cui volto, scheda, PIN, Bluetooth e codice QR.
- Supporta il funzionamento in modalità stand-alone
- Funzione opzionale di rilevamento della temperatura corporea
- Alimentazione tramite PoE o alimentazione esterna



## Akuvox E13

### Videocitofono a singolo pulsante

- Risoluzione di 2MP e 1080P, con funzione WDR
- Ampio angolo di visione di 114°(O)/58°(V) per una maggiore visibilità
- Supporto di schede di accesso NFC e 13,56 MHz
- Comunicazione audio bidirezionale su reti IP con funzione di cancellazione dell'eco
- Conformità a SIP e ONVIF
- Montaggio a incasso o parete
- Grado di protezione IP65 per ambienti esterni
- Temperatura di lavoro: -40°C ~ +60°C



## Akuvox E12

### Videocitofono SIP compatto

- Conversazione bidirezionale in tempo reale
- Visualizzazione della telecamera in tempo reale
- Lettore di schede IC e Bluetooth integrato
- Archiviazione su cloud o locale
- Adatto all'uso esterno
- Compatibile con app mobile
- Integrabile con qualsiasi dispositivo SIP



## Akuvox E11R

### Videocitofono SIP compatto

- Qualità premium audio e video
- Telecamera Grandangolo da 2MP a 116° con illuminazione automatica
- Supporta NFC, schede di accesso a 13,56 MHz e 125 kHz
- Ideale per ambienti con spazio limitato
- Solo per uso interno



## Akuvox E21V

### Videocitofono di emergenza SIP

- Antivandalo con struttura in acciaio inossidabile di grado 316
- Qualità premium audio e video
- Telecamera Grandangolo da 2MP a 116° con illuminazione automatica



## Akuvox E21A

### Citofono di emergenza SIP

- Antivandalo con struttura in acciaio inox 316
- Grado di protezione IK10
- Qualità premium audio

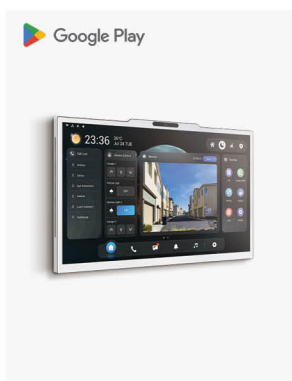


## Akuvox E20S

### Citofono di emergenza SIP

- Struttura antivandalo con pulsante antipanico
- Grado di protezione IK10
- Comunicazione audio bidirezionale su reti IP con funzione di cancellazione dell'eco
- Supporta funzioni avanzate di teleconferenza di gruppo
- Alimentato tramite PoE
- Conforme allo standard SIP per una facile integrazione con i PBX compatibili SIP

## Monitor interno



## Akuvox X937

### Monitor interno da 15,6" per TVCC e videocitofonia con AI

- Sistema operativo Android 14 con certificazione Google GMS
- Pannello in alluminio
- Schermo touch screen da 15,6" con risoluzione 1920x1080
- Comunicazione audio bidirezionale
- Telecamera integrata da 5MP
- Assistente vocale AI integrato
- Integrazione con i sistemi TVCC
- Supporto ingresso HDMI
- Wi-Fi 6 e Bluetooth integrati
- Conformità allo standard SIP per una facile integrazione con i PBX compatibili con il protocollo SIP
- Regolazione automatica della luminosità
- Alimentazione tramite PoE+ o sorgente esterna
- Possibile montaggio su scrivania



# Akuvox S567

## Monitor interno Android da 10"

- Funzione Wi-Fi 6 e Bluetooth integrati (opzionale)
- Telecamera da 5MP (opzionale)
- Comunicazione audio bidirezionale
- Regolazione automatica della luminosità dello schermo
- Assistente vocale smart incorporato
- Supporta il cambio di voce
- Conforme allo standard SIP per una facile integrazione con i PBX compatibili SIP
- Alimentazione tramite PoE o fonte esterna
- Possibilità di montaggio in scatola di derivazione USA o europea
- Alloggiamento di colore bianco disponibile
- Disponibile per il montaggio da tavolo



# Akuvox S565

## Monitor interno Linux da 10"

- Schermo touch screen da 10" con risoluzione 1280x800
- Elegante design industriale
- Comunicazione audio bidirezionale
- Wi-Fi 6 integrato (opzionale)
- Conforme allo standard SIP per una facile integrazione con i PBX compatibili SIP
- Ingressi a otto canali e un relè integrato
- Alimentazione tramite PoE o fonte esterna
- Supporta il montaggio a parete di scatole di derivazione USA o europea
- Disponibile con montaggio da tavolo



# Akuvox S563

## Monitor interno Android da 8"

- Schermo touch screen da 8" con risoluzione 1280x800
- Design industriale elegante
- Comunicazione audio bidirezionale
- Wi-Fi 6 integrato (opzionale)
- Assistente vocale intelligente integrato
- Supporta il cambio di voce
- Conforme allo standard SIP per una facile integrazione con i PBX compatibili SIP
- Ingressi a otto canali e un relè integrato
- Alimentazione tramite PoE o fonte esterna
- Supporta il montaggio a parete di scatole di derivazione USA o europea
- Montaggio da tavolo disponibile



# Akuvox S562

## Monitor interno Linux

- Schermo touch screen da 7" con risoluzione 1024x600
- Ingressi a otto canali e un relè integrato
- Wi-Fi 6 integrato (opzionale)
- Design industriale elegante
- Interfaccia utente intuitiva
- Possibilità di montaggio da tavolo





## Akuvox S562-V

### Monitor interno Linux da 7"

- Touch screen da 7" con risoluzione 1024x600
- Otto ingressi e un relè incorporato
- Wi-Fi 6 integrato (opzionale)
- Design industriale elegante
- Interfaccia user-friendly



## Akuvox S562-S

### Monitor interno Linux

- Schermo touch screen da 7" con risoluzione 1024x600
- Ingressi a otto canali e un relè integrato
- Wi-Fi 6 integrato (opzionale)
- Design industriale elegante
- Interfaccia utente intuitiva
- Disponibile per il montaggio a parete



## Akuvox S560

### Citofono audio per interni

- Design ergonomico, comodo da usare e facile da gestire
- Eccezionale comunicazione audio bidirezionale
- Facile integrazione con i PBX SIP
- Alimentazione tramite PoE o alimentatore esterno
- Personalizzazione dei tasti
- Supporta la selezione rapida e la pressione prolungata per chiamare i numeri impostati
- Supporta chiamate ai property manager con un solo clic
- Possibilità di montaggio a parete o da tavolo



## Akuvox IT88S

### Monitor interno Android per soluzioni Smart Home

- Schermo LCD IPS touch screen capacitivo da 10" con risoluzione 1280x 800
- Pannello frontale in lega di alluminio
- Telecamera da 1MP (opzionale)
- Comunicazione video & audio HD
- Funzione Bluetooth e Wi-Fi integrata (opzionale)
- Assistente vocale offline integrato
- Ingressi a otto canali e due relè integrati
- Supporta l'installazione di applicazioni di terze parti
- Funzione SIP PBX integrata
- Installazione da tavolo disponibile



## Akuvox IT88P

### Monitor interno Android per soluzioni Smart Home

- Schermo LCD IPS touch screen capacitivo da 10" con risoluzione di 1920x1200
- Pannello frontale in lega di alluminio
- Telecamera da 1MP (opzionale)
- Comunicazione video & audio HD
- Funzione Bluetooth e Wi-Fi integrata (opzionale)
- Assistente vocale offline integrato
- Ingressi a otto canali e due relè integrati
- Supporta l'installazione di applicazioni di terze parti
- Funzione SIP PBX integrata
- Installazione da tavolo disponibile



## Akuvox C319

### Monitor interno Android per soluzioni Smart Home

- Schermo LCD IPS touch screen capacitivo da 10"
- Telecamera da 1MP opzionale
- Comunicazione video & audio HD
- Funzione Bluetooth e Wi-Fi integrata (opzionale)
- Assistente vocale offline integrato
- Ingressi a otto canali e due relè integrati
- Supporta l'installazione di applicazioni di terze parti
- Supporta RF433/RF869 e Akuvox EP10 (opzionale)
- Funzione SIP PBX integrata
- Disponibile per il montaggio da tavolo



## Akuvox X933

### Monitor interno Android per soluzioni Smart Home

- Schermo touch screen da 7" con risoluzione 1280 x 800
- Prestazioni eccellenti con sistema operativo Android 9.0
- Ingressi a otto canali e due relè integrati
- Doppio microfono per la riduzione del rumore
- Supporta app di terze parti
- Alloggiamento disponibile in colore bianco
- Disponibile versione per montaggio a parete



## Akuvox C316

### Monitor Interno Android da 7"

- Touch Screen da 7" con risoluzione 1024x600
- Comunicazione audio bidirezionale
- Wi-Fi integrato (opzionale)
- Conformità allo standard SIP per una facile integrazione con i PBX compatibili con lo standard SIP
- Otto ingressi configurabili e un relè incorporato
- Alimentazione tramite PoE o alimentatore esterno
- Supporto per il montaggio su scatole elettriche da muro americane o europee
- Possibile installazione a tavolo



## **Akuvox C313**

### **Monitor da interno economico**

- Schermo touch screen da 7" con risoluzione 800 x 480
- Ingressi a otto canali e un relè integrato
- Disponibile con alloggiamento di colore bianco
- Applicazione RF 433/869 opzionale

## **Citofono a 2 fili**



## **Akuvox R20K-2**

### **Videocitofono SIP a 2 fili**

- Cavo a due pin per l'alimentazione e l'accesso alla rete
- Telecamera Grandangolo: 110° (H), 58° (V)
- Lettore di schede IC/ID e tastiera integrata
- Comunicazione audio bidirezionale su reti IP con cancellazione dell'eco & del rumore
- Compressione video H.264



## **Akuvox R20A-2**

### **Videocitofono SIP a 2 fili**

- Struttura antivandalo, con pulsante ad incasso
- Cavo a due pin per l'alimentazione e l'accesso alla rete
- Telecamera Grandangolo: 110° (H), 58° (V)
- Lettore di schede IC/ID integrato
- Comunicazione audio bidirezionale su reti IP con cancellazione dell'eco e del rumore
- Compressione video H.264



## **Akuvox E12S-2**

### **Videocitofono a 2 fili con pulsante singolo**

- Pulsante singolo per ambienti esterni
- Cavo a 2 fili per l'alimentazione e l'accesso alla rete
- Telecamera grandangolare: 123°(O), 69°(V)
- Lettore di schede IC e Bluetooth integrato
- Comunicazione audio bidirezionale su reti IP con funzione di cancellazione dell'eco
- Conformità a SIP e ONVIF



## Akuvox C313W-2

### Monitor interno SIP a 2 fili

- Touch screen da 7" con risoluzione 800 x 480
- Ingressi a otto canali e un relè integrato
- Alloggiamento di colore bianco disponibile
- Supporta la connessione a 2 fili



## Akuvox NS-2

### Switch di rete IP a 2 fili

- Collega fino a sei dispositivi videocitofonici IP a 2 fili
- Supporta la rete e l'alimentazione tramite cavo a 2 fili per R20A-2 o C313W-2
- Supporta la cascata multilivello tramite cavo a 2 fili
- Lunga distanza di trasmissione dati



## Kit adattatore a 2 fili Akuvox

### Kit adattatore Ethernet a 2 fili

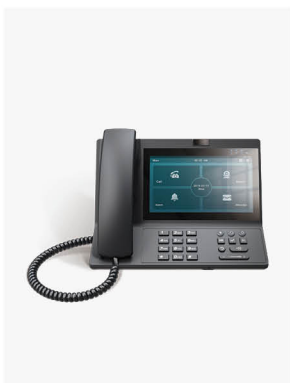
- Supporta ingresso e uscita PoE
- Lunga distanza di trasmissione tramite cavo a 2 fili
- Alimentato tramite PoE



## Akuvox NC-2

### Adattatore Ethernet a 2 fili

- Supporta l'uscita PoE
- Lunga distanza di trasmissione tramite cavo a 2 fili
- Supporta l'uso in coppia o con Akuvox NS-2
- Alimentato dall'unità 48VDC o da NS-2



## Akuvox R49G

### Videotelefono IP Android

- Schermo touch screen da 7" con risoluzione 1024 x 600
- Prestazioni eccellenti con sistema operativo Android 9.0
- Qualità premium audio e video
- DTMF per apertura porta a distanza
- Telecamera da 2MP con otturatore per la privacy
- Bluetooth, USB e Wi-Fi integrati
- Supporta app di terze parti

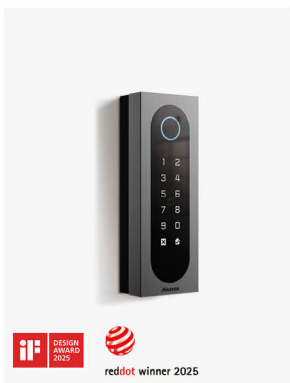
## Controllo accessi



## Akuvox A08S

### Dimensioni pannello del Terminale di controllo accessi

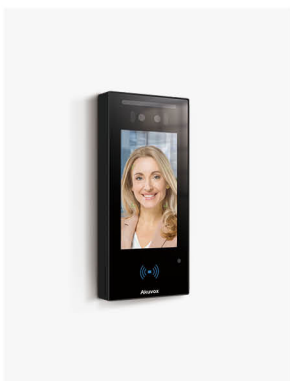
- Tastiera touch
- Scanner per codici QR
- Pannello in lega di alluminio
- Supporta più metodi di controllo accessi: PIN, NFC, schede di accesso da 13,56 MHz e 125 kHz, Bluetooth e codice QR
- Modulo di prossimità HID® o iClass® integrato (opzionali)
- API disponibili per una facile integrazione con sistemi di terze parti
- Supporta l'allarme antimanomissione
- Supporta fino a 20.000 schede e 100.000 registri di eventi
- BLE 5.0
- Supporta il protocollo OSDP e Wiegand
- Ideale per ambienti con spazio limitato



## Akuvox A08K

### Dimensioni pannello del Terminale di controllo accessi

- Tastiera touch
- Pannello in lega di alluminio
- Supporto di più metodi di Controllo Accessi: PIN, NFC, schede da 13,56 MHz e 125 kHz
- API disponibili per una facile integrazione con sistemi di terze parti
- Supporta l'allarme antimanomissione
- Supporta fino a 20.000 schede e 100.000 registri di eventi
- Supporta il protocollo OSDP e Wiegand
- Ideale per ambienti con spazio limitato



## Akuvox A05

### Terminale di controllo accessi con riconoscimento facciale

- Il display a colori da 5" offre angoli di visione molto ampi
- Riconoscimento facciale "Visible light"
- Algoritmo anti-spoofing contro attacchi di foto e video
- Supporta diversi metodi di verifica, tra cui volto, scheda e codice QR
- Supporta il funzionamento in modalità stand-alone
- Funzione opzionale di rilevamento della temperatura corporea
- Alimentazione tramite PoE o alimentatore esterno



## Akuvox A03S

### Terminale di controllo accessi

- Pannello in vetro temperato e lega di alluminio
- Lettore di schede RFID da 13,56 MHz e 125 kHz e NFC
- Piccolo e raffinato, adatto all'installazione in spazi ristretti
- API disponibili per una facile integrazione con sistemi di terze parti
- Supporta l'allarme antimanomissione
- Supporta fino a 20.000 schede e 100.000 registri di eventi
- BLE 5.0



## Akuvox A02S

### Terminale di controllo accessi

- Tastiera touch
- Pannello in lega di alluminio
- Supporta diversi metodi di controllo accessi: Codici PIN, NFC, schede di accesso a 13,56MHz e 125kHz e autenticazione a due fattori
- API disponibili per una facile integrazione con sistemi di terze parti
- Supporta l'allarme antimanomissione
- Supporta fino a 20.000 schede e 100.000 registri di eventi
- Ideale per ambienti con spazio limitato



## Akuvox A01S

### Terminale di controllo accessi

- Pannello in vetro temperato e lega di alluminio
- Supporta diversi metodi di controllo accessi: NFC, schede di accesso da 13,56 MHz e 125 kHz
- API disponibili per una facile integrazione con sistemi di terze parti
- Supporta l'allarme antimanomissione
- Supporta fino a 20.000 schede e 100.000 registri di eventi
- Ideale per ambienti con spazio limitato



## Akuvox EC33

### Controller di accesso agli ascensori

- Supporta 32 uscite con ulteriore espansione a 64 uscite
- Supporta fino a 20.000 schede e 100.000 registri di eventi
- Supporta Wiegand 26/34
- Compatibile con i citofoni e i terminali di controllo accessi Akuvox
- Supporta il controllo remoto tramite Akuvox Cloud



## Akuvox A094S

### Controller a 4 porte

- Supporta interfacce a 4 porte per lettori Wiegand
- Supporta 13 interfacce per l'ingresso
- Supporta 8 interfacce per l'uscita relè
- Icone di funzione retroilluminate
- Supporta la batteria di backup (batteria non in dotazione)
- Supporta i protocolli RS485 e Wiegand
- Supporta l'allarme antimanomissione
- Supporta fino a 50.000 schede e 100.000 registri eventi



## Akuvox SR01

### Relè di sicurezza

- Formato ultracompatto
- Installazione in ambienti interni
- Comunicazione dati criptata
- Facile da inserire nella maggior parte delle scatole di montaggio standard



## Akuvox ACR-CID01

### Lettore di schede da tavolo

- Telaio: Plastica
- Colore: nero
- Dimensioni: 66,8 x 104,7 x 12,1 (mm)
- Peso: 56 g
- Indicatore luminoso: Blu/Verde
- Alimentazione tramite USB (5VDC, 0,5A)
- USB: 1 (alimentazione/trasmissione dati)
- Buzzer: 1

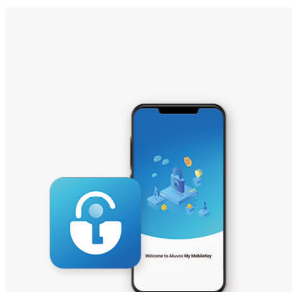


## Akuvox Bkey

### Tag di accesso Bluetooth

- Telaio: Plastica
- Colore: nero
- Dimensioni: 31 x 52,5 x 11,36 (mm)
- Peso: 7 g
- Foro per portachiavi
- Pulsante: 1
- Indicatore luminoso: Rosso/Blu
- Alimentazione a batteria CR2032

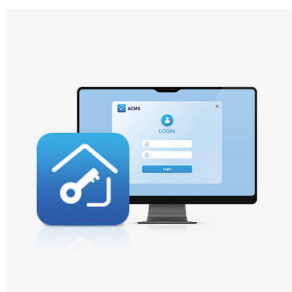




## Akuvox My MobileKey

### Credenziale mobile Bluetooth

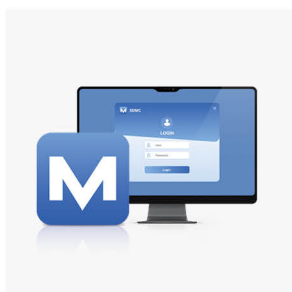
- Supporta la funzione wave-to-unlock
- Supporta l'apertura della porta tramite lo sblocco dell'app
- Credenziale Bluetooth protetta dal protocollo di crittografia AES256
- Integrazione con Akuvox ACMS
- Disponibile per le versioni Android e IOS



## Akuvox ACMS

### Sistema di gestione del controllo accessi basato su PC per piccole e medie imprese

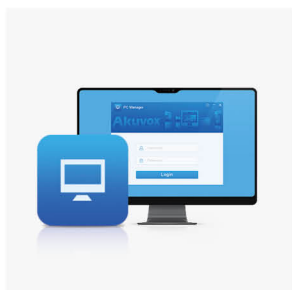
- Gestione delle informazioni sul personale
- Gestione dei dispositivi
- Gestione di controllo accessi
- Accesso a registri di accesso dettagliati



## Akuvox SDMC

### Software on-premise per la gestione del sistema di citofonia di tutto il condominio

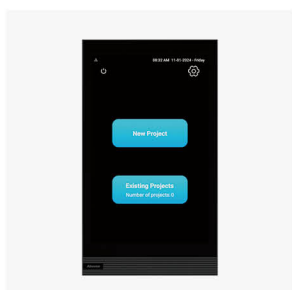
- Distribuzione automatica dei dispositivi in batch
- Monitoraggio video in tempo reale
- Gestione del controllo accessi
- Messaggi e pubblicità



## Akuvox PC Manager

### Software di gestione per PC per la configurazione dei citofoni

- Ricerca e connessione automatica dei dispositivi citofonici
- Aggiunta, modifica e cancellazione della configurazione del citofono
- Configurazione e aggiornamento software del citofono in batch



## Akuvox Installer Kit Tool

### Strumento di assistenza all'installazione semplificato

- Rilevamento automatico e organizzazione dei dati dei dispositivi in tutto l'impianto
- Compila tutti i dati del progetto in loco e li carica nel cloud con un solo tocco
- Regola direttamente le impostazioni del dispositivo, come le configurazioni di rete o dei relè





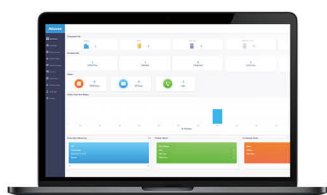
## Akuvox SmartPlus

Servizio di citofonia intelligente basato su cloud per edifici residenziali



### App SmartPlus

L'App SmartPlus consente ai residenti di vedere e parlare con i visitatori, aprire le porte, monitorare gli ingressi dell'edificio e rilasciare chiavi virtuali dai loro smartphone, offrendo un'esperienza superiore all'ingresso dell'edificio.



### Portale di gestione degli immobili

Il portale di gestione degli accessi alla proprietà basato sul web di Akuvox SmartPlus offre una serie di funzioni a distanza che migliorano notevolmente l'efficienza operativa dell'edificio.

# Akuvox SmartPlus ACaaS

Controllo Accessi Smart come servizio per immobili commerciali

I luoghi di lavoro devono far fronte a crescenti esigenze di sicurezza, efficienza e operatività, rendendo indispensabile un solido Controllo Accessi. Grazie alla comprovata esperienza di Akuvox nei videocitofoni intelligenti, nei servizi basati su cloud e nelle soluzioni di sicurezza basate sull'AI, siamo in grado di affrontare queste sfide agevolmente e di migliorare la sicurezza e la gestione dei luoghi di lavoro.



Akuvox potenzia il controllo degli accessi in ufficio

## Ingresso ufficio



Controllo Accessi

## Box ufficio



App per lo staff

## Ufficio amministratore



Portale amministratore



Telefono di guardia

## Ingresso dell'edificio



Sensore



Videocitofono

## Ascensore



Controllo ascensore

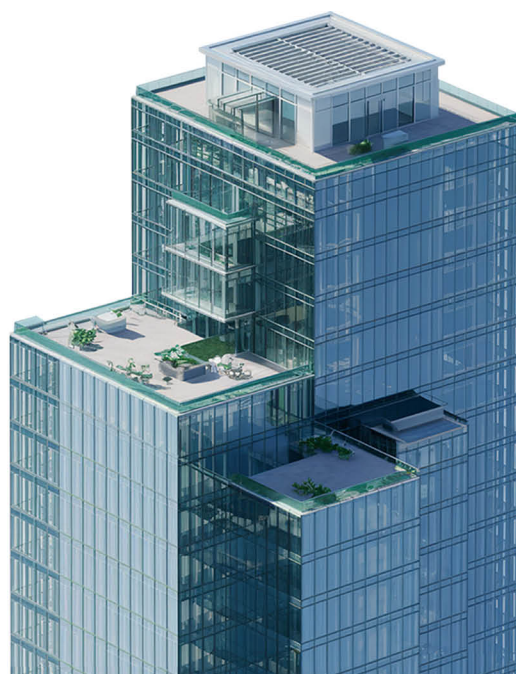
## Ingresso veicoli



Carta Akuvox RFID



Videocitofono



- Distribuzione basata sul cloud
- Gestione unificata dei progetti
- Gestione remota completa
- Tecnologie di accesso all'avanguardia

- Puntuale Controllo Accessi dello spazio
- Gestione semplificata dei visitatori
- Caratteristiche di sicurezza avanzate
- Integrazione con i sistemi per ascensori





Web: [www.akuvox.com](http://www.akuvox.com)

Email: [sales@akuvox.com](mailto:sales@akuvox.com)

Tel: +86-592-2133061 Ext:7527