

# HSC SERIES

## TABELLA COMPARATIVA



**HSC-1**

the smart choice  
for dental application



**HSC-5**

entry level solution  
for dental applications



**HSC-10**

advanced solution  
for dental applications



**HSC-20T**

linear solution  
intensive use

<b>Caratteristiche</b>	<b>HSC-1</b>	<b>HSC-5</b>	<b>HSC-10</b>	<b>HSC-20T</b>
Dimensioni mm (L x P x H)	730x810x900	730x810x1800	740x950x1800	930x1020x1800
Peso (Kg)	210	270	470	820
Numero assi	5	5	5	5
Modalità interpolazione 5X simultanei	✓	✓	✓	✓
Materiale struttura	Alluminio estruso HA	Alluminio fuso 7035	Alluminio fuso 7035 e granito sugli assi lineari	Granito nero su tutti gli assi lineari
Tipologia di motorizzazione	Brushless con encoder incrementale	Brushless con encoder incrementale	Brushless con encoder incrementale	Brushless con encoder assoluto
Coppia erogata	0.64 N*m	0.74 N*m	1.20 N*m	1.37 N*m
Mandrino	SycoTec 4033AC-LN15	SycoTec 4061AC	SycoTec 4061AC-CS	SycoTec 5060AC-C5-ESD
Potenza mandrino	0.5 Kw	1.2 Kw	1.8 Kw	Da 3.0 Kw a 3.6 Kw
Velocità mandrino	da 60.000rpm a 80.000rpm	Max 60.000rpm	Max 50.000rpm	Max 60.000rpm
Gambo utensile	3 - 4	3 - 4 - 6	3 - 4 - 6	4 - 6 - 8
Cambio utensile	Automatic tool change	Automatic tool change	Automatic tool change	Automatic tool change
Magazzino utensili	Da 12 a 16 postazioni	16 postazioni	16 postazioni	28 postazioni
Preset automatico dell'utensile	✓	✓	✓	✓
Pattini	Precaricati a ricircolo di sfere NSK	Precaricati a ricircolo di sfere NSK	Precaricati a ricircolo di sfere NSK	Precaricati a ricircolo di sfere NSK
Dimensione Pattini	NSK L1-H15	NSK L1-H15	NSK L1-H20	NSK L1-H25
Potenza installata	Da 2.1 Kw	Da 2.5 Kw	Da 2.5 Kw	Da 3.2 Kw

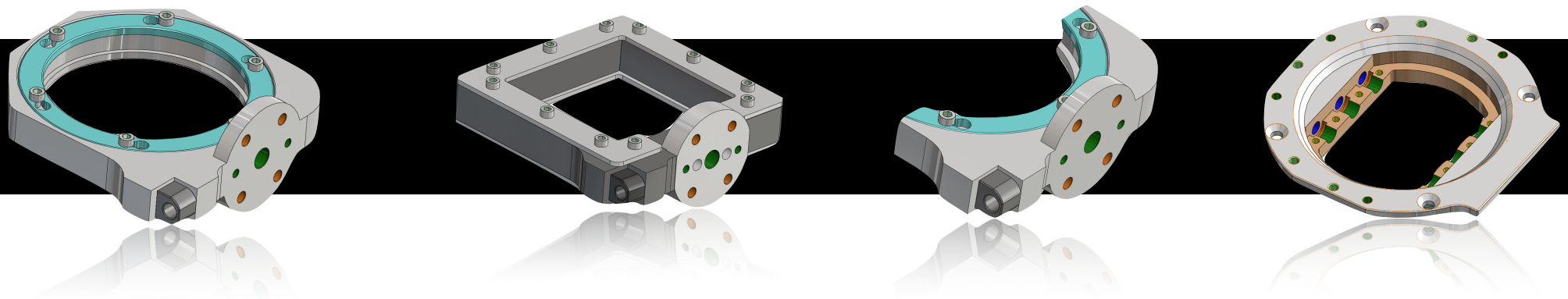


<b>Precisione</b>	<b>HSC-1</b>	<b>HSC-5</b>	<b>HSC-10</b>	<b>HSC-20T</b>
Risoluzione assi	0.001mm	0.001mm	0.001mm	0.001mm
Ripetibilità assi	0.002mm	0.002mm	0.001mm	0.001mm
Riga Magnetica Lineare	-	-	✓	✓
Precisione di posizionamento	-	-	< 0.001mm	< 0.001mm

La precisione non è influenzata da polvere o residui di lavorazione

<b>Extra</b>	<b>HSC-1</b>	<b>HSC-5</b>	<b>HSC-10</b>	<b>HSC-20T</b>
Predisposizione aspiratore	✓	✓	✓	✓
Aspiratore	Optional	Optional	Optional	Optional
Microlub	Optional	Optional	Optional	Optional
Vasca emulsione	-	Optional	✓	✓
Chiller (per mandrino)	-	Optional	✓	✓

Attrezzature	HSC-1	HSC-5	HSC-10	HSC-20T
Porta disco	✓	✓	✓	✓
Dimensioni del grezzo	Ø 98.5 x h28	Ø 98.5 x h45	Ø 98.5 x h45	Ø 98.5 x h45
Attrezzo quadro	-	✓	✓	✓
Dimensioni del grezzo	-	120x120	120x120	120x120
Attrezzo mezzaluna	✓	✓	✓	✓
Attrezzo pre-milled	✓	✓	✓	✓



Possono essere realizzate attrezzature personalizzate in base a specifiche su indicazione del cliente

Materiali lavorabili	HSC-1	HSC-5	HSC-10	HSC-20T
PMMA, Policarbonato, Materie plastiche	✓	✓	✓	✓
Resina Epossidica, Poliuretano	✓	✓	✓	✓
Fibra di vetro	✓	✓	✓	✓
Resina acetlica e PEEK	✓	✓	✓	✓
Leghe di alluminio	-	✓	✓	✓
Ottone	-	✓	✓	✓
Ossido di zirconio	✓	✓	✓	✓
Titanio Gr5 da disco	-	✓	✓	✓
Premilled in Titanio Gr5	✓	✓	✓	✓
CoCr presinterizzato	✓	✓	✓	✓
CoCr Hard	-	-	✓*	✓

\* uso non intensivo



<i>The future is now..</i>	<b>HSC-1</b>	<b>HSC-5</b>	<b>HSC-10</b>	<b>HSC-20T</b>
Motore lineare	-	-	✓	✓





# Syntonia

advanced medical design

Via Silvio Zambaldi 25  
25135 Brescia (BS)  
ITALIA

T: +30 030 2190903  
E: syntoniasrl@gmail.com

[www.syntonia3d.com](http://www.syntonia3d.com)