



# RELATÓRIO DE SUSTENTABILIDADE

REPORTE ANUAL 2024/2025

# Índice

Mensagem do CEO .....	03
Nossa Organização .....	04
Governança .....	12
Social .....	33
Ambiental .....	46



**MARCO ANTONIO GOMES TEIXEIRA**  
CEO

## ► Mensagem do CEO

Com grande entusiasmo apresentamos o relatório de sustentabilidade do Grupo Roma, evidenciando nossa constante evolução aliada ao desenvolvimento sustentável. Entendemos a necessidade de uma estratégia eficiente envolvendo a implantação e o acompanhamento das boas práticas, não somente no âmbito de obrigação legal, mas especialmente no que tange o impacto positivo perante a comunidade em nosso entorno, nossos colaboradores e parceiros e o meio ambiente.

A adoção dos princípios ESG demanda reavaliação das práticas, requer inovação contínua e compromisso inflexível com a sustentabilidade que vai além do cumprimento de normativas legais. Promover mudança de cultura e reforçar a importância no envolvimento de todos é um desafio importante e necessário que estamos superando com acompanhamento permanente do Comitê Roma de Sustentabilidade.

Através do relatório evidenciaremos nossas iniciativas e progresso, reforçando o compromisso do Grupo Roma em três pilares fundamentais: ambiental, social e econômico, demonstrando nossa transparência e solidez.

# Nossa Organização

## ► Nossa Trajetória

Início das atividades empresariais no ramo de transporte de carga.

Consolidação do Grupo na marca FIAT com aquisição da unidade no RJ.

Entrada no segmento duas rodas do setor automotivo com início da atividade da marca Yamaha.

Entrada no setor químico com a comercialização da tinta AntiGraf.

Obtenção da Certificação ISO 9001, na Roma Química

1981

1992

1994

2000

2002

2005

2009

2010

2012

Entrada no ramo automobilístico com a aquisição de concessionária da marca FIAT em MG

O Grupo centraliza sua Administração

Grupo amplia sua atuação no setor automotivo, iniciando suas atividades com a marca FORD em MG.

Início das atividades no ramo imobiliário.

## ► Nossa Trajetória

Certificação da  
Cachaça Premium pelo  
IMA/IMETRO.

Ampliação no setor  
automotivo com as  
marcas Ford no RJ e  
Citroën em BH.  
Aquisição de uma  
concessão Yamaha na  
RMBH.

Abertura de 5 novas  
lojas: MG: Yamaha  
Betim e  
Lagoa Santa.  
RJ: Peugeot Citroen,  
Ford Botafogo e  
Toyota Barra Mansa

Início da marca  
Volkswagen.  
Nova sede ADM  
Central.  
Aberturas Quick Lane  
Ford Contagem,  
Peugeot FSA e  
realocação da Fiat  
Uruguai.

Inauguração:  
Jeep em Cidade Nova,  
Ford em Contagem,  
Jeep Ram,  
Renault no Recreio, e  
Yamaha em Santa  
Luzia

2014

2016

2017

2019

2020

2021

2022

2023

2024

Grupo amplia sua  
atuação no setor  
automotivo iniciando  
suas atividades com as  
marcas Peugeot e  
Citroën no RJ.

Implantação da  
Diretoria Estratégica.  
Realocação da unidade  
Yamaha Amazonas com  
nova estrutura.

Início com a marca  
Jeep e Renault.  
  
Abertura do 1º  
Complexo Stellantis no  
Brasil.

Inauguração:  
Logística em Betim.,  
Toyota em Resende,  
Yamaha em Abílio  
Machado,  
e nova autorização da  
RAM MG.

## ► Detalhes da Nossa Organização

Com grande presença no mercado brasileiro o Grupo Roma atua nos segmentos automotivos, incorporação imobiliária, indústria química e agropecuário; emprega diretamente mais de 890 pessoas. Possui 38 unidades focadas na atividade automotiva, nos estados de MG e RJ. Possui concessão das dez montadoras mais conceituadas. Focado na jornada do cliente, o Grupo Roma preza pela qualidade dos serviços, estruturas, inovação e bom atendimento aos seus clientes.



## ► Empresas do Grupo Roma – Concessionárias:

### Roma FIAT

MG – Gutierrez  
MG – Cidade Nova  
MG – Contagem  
RJ – Tijuca

### Roma FORD

MG – Lourdes  
MG – Contagem

### Roma CITROEN

MG – Contagem  
MG – Gutierrez  
RJ – Botafogo  
RJ – Tijuca

### Roma RENALT

MG – Cidade Nova  
MG – Contagem  
RJ – Nova Iguaçu  
RJ – Recreio

### Roma JEEP

MG – Contagem  
MG – Cidade Nova  
MG – Lourdes

### Roma YAMAHA

MG – Abílio Machado  
MG – Barreiro  
MG – Betim  
MG – Cidade Nova  
MG – Contagem  
MG – Contorno  
MG – Gutierrez  
MG – Pampulha  
MG – Santa Luzia

### Roma PEUGEOUT

MG – Contagem  
MG – Gutierrez  
RJ – Botafogo  
RJ – Tijuca

### Roma TOYOTA

RJ – Barra Mansa  
RJ – Resende

### Roma VOLKSWAGEN

RJ – Botafogo

### Roma RAM

MG – Contagem



## ► Empresas do Grupo Roma – Imobiliário

Patrimônio imobiliário avaliado em mais de R\$ 530 milhões.

Empresa responsável por administrar imóveis do Grupo. (locação de imóveis residenciais, comerciais e arrendamento rural).

San Marco soma 5 incorporações entregues desde 2010.

Incorporações realizadas nas cidades de Belo Horizonte e Rio de Janeiro, com classificação das construções no padrão luxo.



Ed. Residencial Roma



Ed. Palazzo  
Molinari



Ed. Wish  
Residence



Ed. Reserva do Conde  
Residencial





## ► Empresas do Grupo Roma – Indústria Química

Indústria química produtora da tinta AntiGraf, tinta especial para combater pichamento urbano, com patente registrada nos EUA, Brasil e Europa. Patente registrada em 2015 nos Estados Unidos e Europa.



**Linha Verde  
MG**



**Arena Manaus  
MA**



**Transcarioca  
RJ**



**Maracanã  
RJ**



**Minhocão  
SP**



**Obelisco  
MG**



**Estações de Metro  
SP**

**ROMA**  
INDÚSTRIA QUÍMICA

## ► Empresas do Grupo Roma – Agropecuária

No segmento pecuário: gado leiteiro e de corte.

No segmento agrícola: produção de cachaça e plantio de madeira para celulose.

De acordo com sua política ambiental o Grupo mantém 45% da área total das unidades, como área de preservação da mata atlântica. Percentual superior ao determinado pela legislação.



## ► Empresas do Grupo Roma – Locadora

Iniciou suas atividades atendendo as demandas internas do Grupo Roma, contudo com a ampliação das atividades, seus serviços foram oferecidos para o público externo, sendo a primeira locadora a trabalhar com motocicletas para aplicativo e pequenos comércios em Minas Gerais.



# Governança

Objetivos de Desenvolvimento Sustentáveis Relacionados:



# Governança

## ► Responsabilidade em Governança Corporativa

### MISSÃO

Mover a vida das pessoas com respeito e ética, realizando sonhos com excelência.

### VISÃO

Evoluir com sustentabilidade, entregando qualidade, credibilidade e eficiência.

### VALORES

Respeito, ética, competência, evolução, empatia, humildade, confiança, coragem e pessoas

## ► Estrutura de Governança e sua Composição

Ancorados nos valores e princípios do Grupo Roma, os membros da diretoria trabalham em conjunto para assegurar a sustentabilidade econômica, social e ambiental das empresas pertencentes ao grupo.

São responsáveis, junto à presidência, pela liderança e motivação das equipes na busca pela melhoria contínua da governança corporativa, dos processos e procedimentos necessários à manutenção da trajetória de excelência das empresas.

A pauta ESG, atuam de forma ativa nas ações e projetos desenvolvidos internamente, investindo e incentivando suas equipes a se engajarem no tema.

Enfatizamos que a nossa Governança é aplicada a todas as lojas do Grupo.

## ► Estrutura Organizacional – Diretoria Sócia

A estrutura de governança das empresas do Grupo Roma consiste na composição da seguinte estrutura organizacional – Diretoria Sócia:



**Dr. José Expedito Teixeira**  
Presidente do Grupo Roma

Fundador do Grupo Roma, desde 1960 consolidou o grupo como um dos maiores do setor automotivo no Brasil, com foco em seminovos e veículos novos, liderando a modernização das unidades e estrutura da empresa.



**Marco Antônio Gomes Teixeira**  
CEO

Administrador e empresário de sucesso. Lidera a gestão administrativa e comercial do Grupo Roma, com forte atuação em novos negócios. Dobrou o faturamento da empresa para R\$ 2 bilhões em 3 anos.



**Marcus Vinicius Gomes Teixeira**  
Diretor Sócio Comercial

Administrador expert em gestão de pessoas e marketing. Lidera a gestão comercial, marketing e expansão das unidades automotivas do Grupo. Atua no desenvolvimento da área comercial, treinamento de equipes, estratégias de mercado e preços.

## ► Estrutura Organizacional – STAFF

A estrutura de governança das empresas do Grupo Roma consiste na composição da seguinte estrutura organizacional – STAFF:



### **Cristiano Almeida**

**Diretor de Pós Vendas RJ**

Com mais de 20 anos de experiência no seguimento automotivo, Graduado em Administração de empresas, Pós graduado em Administração Estratégica e MBA em Gestão Estratégica. Comanda a operação de Pós-Vendas do Grupo Roma no Rio de Janeiro.



### **Ericson Miranda**

**Diretor de Estratégia**

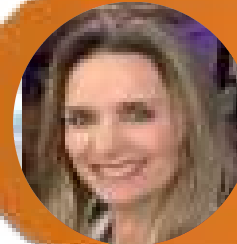
Com 27 anos de experiência em grandes empresas, é mestre em administração e especialista em planejamento estratégico. Responsável por ampliar marcas, unidades e fortalecer resultados financeiros do grupo.



### **Janayna Ribeiro**

**Diretora de Marketing e E-commerce**

Com 18 anos de experiência no setor automotivo, é especialista em marketing, neurociência do consumo e inteligência artificial. Lidera a comunicação e marketing das 10 marcas representadas nos estados de MG e RJ.



### **Neide Azevedo**

**Diretora de Pós Vendas MG e Logística**

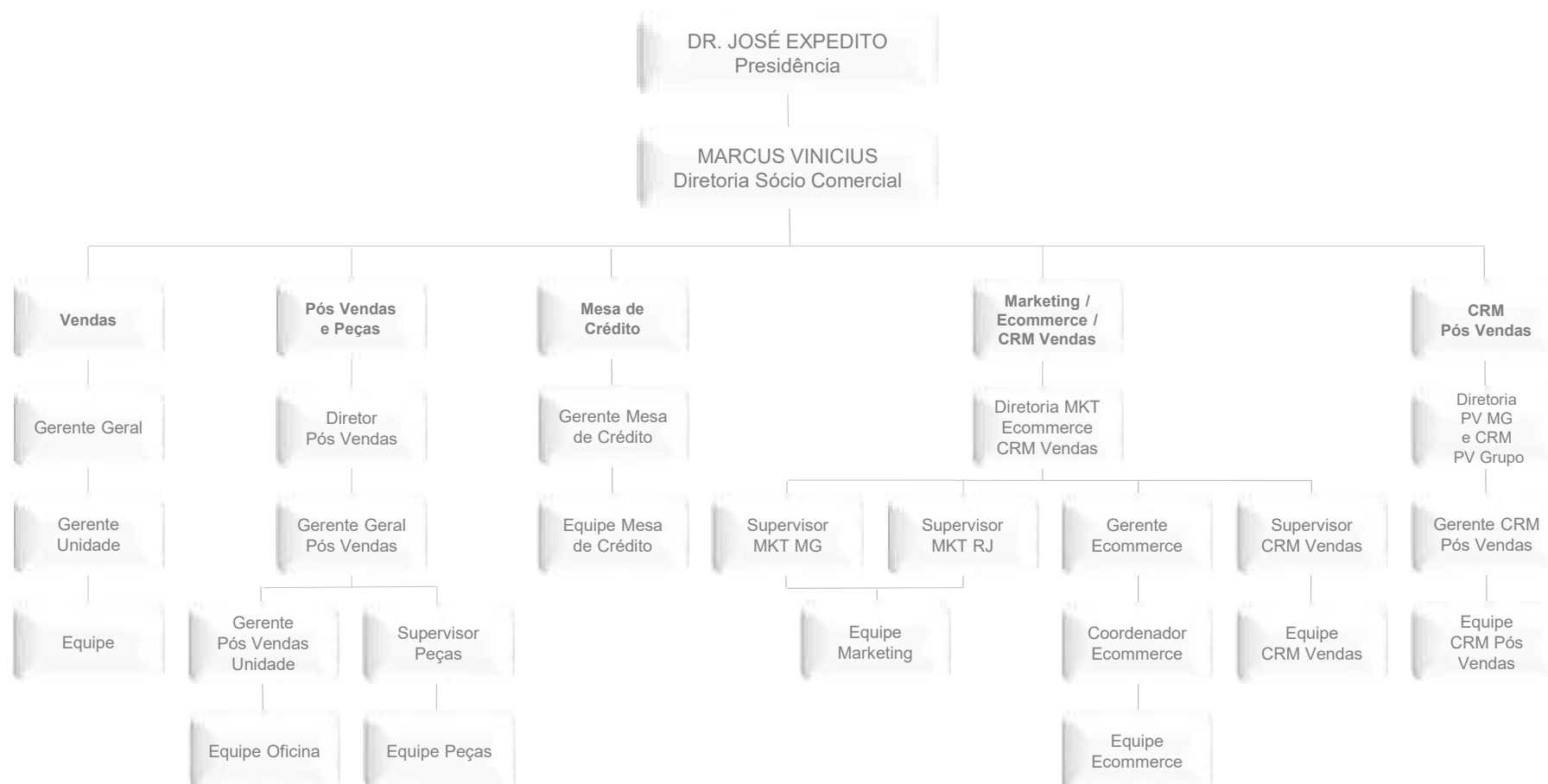
Com 30 anos de experiência no setor automotivo, é especialista em liderança de equipes de Pós-Vendas, CRM, Qualidade e Logística. Atualmente, comanda a operação de Pós-Vendas e Logística do Grupo Roma em Minas Gerais.

## ► Estrutura Organizacional - Administrativo





## ► Estrutura Organizacional - Comercial



## ► Responsabilidade em Governança Corporativa

Figuramos no 1º quartil dos Programas de Qualidade, em todas as marcas.

O Departamento de Qualidade do Grupo Roma é focado nos programas das montadoras, obedecendo as diretrizes e contribuindo para sua evolução.

A área de auditoria interna do grupo atua como ratificadora e verificadora dos processos e aplicação dos programas das montadoras de maneira independente.



### RESULTADOS DIFERENCIADOS:

- ✓ NOTA DE QUALIDADE TOYOTA E JEEP;  
MAIOR QUE A MÉDIA NACIONAL,  
DESDE O INICIO DAS OPERAÇÕES.
- ✓ NOTA MÁXIMA EM QUALIDADE DE  
PÓS VENDAS TOYOTA.
- ✓ CLASSIFICAÇÃO DIAMANTE NO  
CONCEITO KAIZEN PERANTE YAMAHA.
- ✓ MELHOR NOTA REGIONAL PÓS  
VENDAS PEUGEOUT E CITROEN RJ.

## ► Treinamentos e Comunicações

Em nosso portal do Grupo Roma, possui treinamentos preparados pela equipe de processos junto com as equipes de cada departamento, para apoiar os colaboradores nas atividades do dia a dia.

### SISTEMAS



### OFICINA E PEÇAS



### VENDAS DE VEÍCULOS



## ► Campanhas de Conscientização Mensal

O Grupo Roma, tem como objetivo realizar campanhas mensais para promover a saúde e o bem-estar dos colaboradores, aumentar o engajamento e a produtividade, e fortalecer a cultura organizacional.

Exemplos específicos incluem campanhas de conscientização sobre saúde mental ou física (como prevenção de doenças), iniciativas para melhorar a segurança no trabalho e programas que incentivem a adoção de hábitos saudáveis.





26  
DE MAIO

**LIVE** especial  
mês da  
*mulher*

**JANAYRA RIBEIRO**  
CEO VIDA DE MULHERES

**JOSEY FERNANDES**  
CEO VIDA DE MULHERES

**SARAH FERREIRA**  
CEO VIDA DE MULHERES

**Tema:** Equilíbrio entre vida pessoal e profissional

YOUTUBE.COM/VIDADEMULHERES

**ROMA**



O colo de mãe é onde  
tudo começa. Obrigado  
por ser o ponto de partida,  
de chegada e por nos  
guiar com tanto amor!

Feliz dia das  
*Mães*

**ROMA**

# O QUE É MAIO AMARELO?

O Maio Amarelo é uma campanha de conscientização no trânsito, que é realizada tanto no Brasil, quanto em outros países no mês de Maio.

Seu foco principal é conscientizar a sociedade sobre a segurança no trânsito, a importância do respeito as leis de trânsito. Com foco na redução de acidentes de trânsito e redução no número de vítimas fatais.

## Dicas de segurança:

1. Respeite os limites de velocidade
2. Não utilize celular ao dirigir
3. Utilize o cinto de pedestre
4. Use o cinto de segurança
5. Não dirija sob efeito de álcool
6. Respeite os pedestres e ciclistas
7. Faça manutenção regular no veículo
8. Use capacete ao andar de moto ou bicicleta
9. Sinalize suas manobras
10. Respeite as sinalizações de trânsito

A pressa no trânsito deixa marcas que nem o tempo apaga. Preserve a vida.



# agosto dourado

É uma campanha nacional que destaca a importância do acompanhamento pré-natal como um ato de amor, afeto e proteção.

O leite materno é considerado um alimento completo, fortalecendo o sistema imunológico do bebê e criando um vínculo afetivo com a mãe.

O Grupo Roma reforça o compromisso com as futuras mães e papais por meio do programa Bem-vindo Bebê, que oferece acompanhamento por profissionais durante a gestação e entrega de um Kit Maternidade com itens de higiene.

Confira como participar no intranet.

**DIQUE SAÚDE 134**

Atendimento especializado em Saúde da Mulher e do Bebê





## ► Canal de Denúncias

Acreditamos que através de condutas apropriadas criamos e fortalecemos uma cultura voltada ao crescimento, à superação de desafios, à excelência em todos os serviços prestados e principalmente à satisfação de nossos clientes.

### ELOGIOS e SUGESTÕES

#### QUALIDADE NO ATENDIMENTO A CLIENTES

Atendimento a clientes sobre elogios, dúvidas, sugestões e reclamações de atendimento e negociações comerciais.  
Envie e-mail para:

MG: [qualidademg@romagroup.com.br](mailto:qualidademg@romagroup.com.br)  
RJ: [qualidade@romagroup.com.br](mailto:qualidade@romagroup.com.br)

### RECLAMAÇÕES e DENÚNCIAS

#### FUNCIONÁRIOS e EMPRESA

Elogios e sugestões sobre funcionários e empresa, envie para:

E-mail: [rh@romagroup.com.br](mailto:rh@romagroup.com.br)  
Ligação e Whatsapp: (31) 9.9199-9690

#### PROCESSOS

Sugestões de melhorias de nossos processos, envie pelo formulário ou  
e-mail para: [rocessos@romagroup.com.br](mailto:rocessos@romagroup.com.br)

#### COMPORTAMENTO INADEQUADO

Atendimento sobre atitudes comportamentais de funcionários, seja assédio, discriminação ou outras atitudes impróprias no ambiente corporativo.

E-mail: [rh@romagroup.com.br](mailto:rh@romagroup.com.br)  
Ligação e Whatsapp: (31) 9.9199-9690



## FRAUDE E IRREGULARIDADE

Atendimento a funcionários, fornecedores e clientes sobre atividades suspeitas realizadas por funcionários, seja conflito de interesse, corrupção, fraude ou outras irregularidades no cumprimento de normas e processos.

Canais de atendimento:

E-mail: [auditoria@romagroup.com.br](mailto:auditoria@romagroup.com.br)

Whatsapp: 31 9.9169-6394

### ► Investigações Internas

Uma vez que a denúncia é recebida, o setor de Compliance realiza a análise prévia e, se constatado indícios de irregularidade, aprofunda a investigação de comportamentos ilícitos e desvios de conduta. Quando necessário, o Comitê de Ética é acionado e se junta ao Compliance para deliberações ou intervenções.

### ► Código de Conduta e Compliance | Grupo Roma

Define os princípios de conduta e principais normas de procedimentos adotados pelo Grupo Roma aplicável em todas as suas unidades.

Esta conduta reflete nossa preocupação em estabelecer padrões que promovam otimização dos nossos negócios, por meio de condutas adequadas.

Possuímos um manual que pretende ser também um divulgador das normas gerais de procedimentos administrativos os quais envolvem o dia a dia dos nossos colaboradores, facilitando dessa forma uma rápida e plena integração ao ambiente de trabalho e à cultura organizacional.

## ▶ Auditoria

O departamento de auditoria tem como objetivo, aumentar e proteger o valor organizacional, fornecendo avaliação (assurance), assessoria (advisory) e conhecimento (insight), objetivos baseados em riscos. Evitar, identificar e combater fragilidades, fraudes e erros. Buscar oportunidades de melhoria e automação com imparcialidade, integridade e empatia.

## ▶ Prestação de Contas

Assegurar a correta utilização dos recursos da empresa.  
Visa garantir transparência, controle financeiro e rastreabilidade dos valores concedidos.

## ▶ Compliance Fiscal

O Departamento Fiscal tem como objetivo garantir que a concessionária cumpra a legislação tributária vigente, sendo responsável pela escrituração e controle das notas fiscais, apuração de tributos, atendimento às obrigações acessórias e suporte fiscal aos demais setores. Também atua estrategicamente, fornecendo informações para decisões gerenciais e prevenção de riscos fiscais.

## ► Privacidade do Cliente - GRI 418

A LGPD é, de forma geral, uma lei que ensina aos brasileiros a importância da proteção dos seus dados pessoais e da correta utilização pelo governo e por empresas públicas e privadas, determinando que o tratamento desses dados seja realizado apenas quando especificado uma finalidade e desde que seja necessário. Nesse sentido, o Grupo Roma vem desenvolvendo uma série de ações visando à conformidade com a legislação. São elas:

- ✓ Treinamentos e ações de proteção de dados de clientes, parceiros e colaboradores;
- ✓ Políticas e informativos;
- ✓ Termos e adição de cláusulas em contratos;
- ✓ Processos e documentos;
- ✓ Reuniões e alinhamentos.

## ► Ferramentas de Suporte às Ações de Governança

Fundamentais à eficiência do sistema de governança, o Grupo Roma investe na utilização intensiva de tecnologia em busca da manutenção da segurança, transparência e conformidade de informação e de processos. Esses sistemas centralizam dados que auxiliam às tomadas de decisão da gestão, facilitando a mensuração dos resultados e o direcionamento de ações

## ► Portal Interno

Portal desenvolvido e implementado para alinhamento de informações, concentração de treinamentos, serviço de acesso facilitado aos sistemas internos, divulgação de notícias, comunicados e disponibilização do canal ético.



## ▶ **DEALERNET WORKFLOW**

É um software de gestão desenvolvido para realizações automotivas.

Ele integra e automatiza os fluxos de trabalho entre diferentes departamentos como vendas, estoque, financeiro, pós-venda e contabilidade, com o objetivo de aumentar a eficiência, reduzir erros e agilizar as operações. Sendo um importante componente do monitoramento realizado pela Auditoria Interna.

## ▶ **SYONET**

Sistema de CRM completo e especializado no mercado automotivo, focado em solicitações. A plataforma integra e gerencia todas as áreas de uma entrega, desde o atendimento inicial ao cliente até o pós-venda.

## ▶ **INTRATECH**

Desenvolvido pelo Grupo Roma para impulsionar sua produtividade e fortalecer a colaboração através da tecnologia. Sendo um importante componente para acompanhar as avaliações e os pedidos de venda.

## ▶ **WIPO**

Wiipo é uma plataforma digital de RH que oferece serviços financeiros e benefícios corporativos de forma integrada e digital. Ela funciona como um aplicativo centralizando funcionalidades como holerites digitais. O objetivo é dar mais autonomia e agilidade para a empresa e os colaboradores.

## ▶ **OUTLOOK**

É um programa da Microsoft que serve como um centro de organização para gerenciar e-mails, calendários, contatos e tarefas. Ele permite que os usuários enviem e recebam e-mails, agendem reuniões, organizem contatos e acompanhem suas tarefas em um único lugar, ajudando a aumentar a produtividade.

## ▶ **MOVIDESKÉ**

É um software de atendimento ao cliente que unifica diversos canais de comunicação, como chat, e-mail e telefonia, para gerenciamento de operações de clientes e comunicação interna. Permite centralizar e organizar os atendimentos, acompanhar o histórico das interações, automatizar tarefas e gerar relatórios.

## ▶ **TEAMS**

É uma plataforma de colaboração que funciona como um hub digital para nossas empresas. Ele reúne em um único lugar a comunicação (chat, chamadas e reuniões virtuais), o compartilhamento de arquivos e aplicativos, para que as equipes possam trabalhar juntas de forma eficiente.

## ▶ **AUTOAVALIAR**

Plataforma online de compra e venda de veículos usados com segurança, eficiência, transparência e rentabilidade. Onde concessionárias vendem carros seminovos com garantia, oferecendo uma opção confiável e segura para compra de veículos usados.

## ▶ **POWER BI**

Tem como objetivo oferecer uma plataforma de análise e visualização de dados que auxilie na tomada de decisões estratégicas, operacionais e gerenciais em toda a organização.

Plataforma que realiza a análise do negócio com dados proveniente de várias fontes em uma interface de simples visualização. Apresenta a apuração de resultado por Departamento/Unidade, Meta x Realizado, Análise de Margem, Rentabilidade, Market Share, Passagem, Ticket Médio, além de apresentar indicadores de departamentos não produtivos.

## ▶ **INTRANET**

Rede de computadores privada, exclusiva de uma organização, que permite a comunicação, a colaboração e o compartilhamento de informações entre os funcionários de maneira segura. Ela funciona como um portal interno da empresa, oferecendo acesso a documentos, políticas, notícias e ferramentas restritas aos membros da companhia. Apenas da internet, que é pública diferentemente, a intranet possui acesso limitado e controlado.

## ▶ **ÚNICOAUTO (Via Nuvem)**

O uso do sistema visa assegurar maior agilidade, rastreabilidade e segurança nas rotinas da empresa. O sistema UnicoAuto é utilizado para aprovação de documentos e processos de forma eletrônica. Todo lançamento realizado no Workflow no qual a origem é documento/processo do UnicoAuto é obrigatório informar o número do documento/processo no UnicoAuto.

Possibilitando assim as devidas consultas em caso de dúvida.

# Desempenho Econômico (GRI 201)

## ► Geração de Empregos e Fortalecimento da Economia Local

Desde a aquisição da Toyota na região, o Grupo Roma tem contribuído para o desenvolvimento socioeconômico local, ampliando a geração de empregos diretos e indiretos. Essa expansão fortalece e impulsiona oportunidades para diversos setores parceiros.

Com foco no desenvolvimento sustentável, o Grupo Roma estabeleceu parcerias com empresas dos setores alimentício, de limpeza, estética automotiva e diversos prestadores de serviços. Essas iniciativas fortalecem o ecossistema empresarial e empregatício da região.

Como exemplo, no ramo alimentício o Grupo Roma firmou parceria com um restaurante que inaugurou uma unidade dentro da concessionária. O objetivo é oferecer opções de alimentação prática e acessível para colaboradores, clientes e moradores da região, promovendo conveniência e apoiando o empreendedorismo.

Todas essas iniciativas ampliam o número de pessoas empregadas na região e contribuem diretamente para o aumento da arrecadação de impostos, fortalecendo o desenvolvimento econômico.



# Social

Objetivos de Desenvolvimento Sustentáveis Relacionados:



# Social

## ► Emprego (GRI 401)

O Grupo Roma mantém seu compromisso com a geração de empregos e com a ampliação de oportunidades em todas as regiões onde atua. Ao considerar o conjunto de suas concessionárias:

Fiat, Ford, Citroën, Renault, Jeep, Yamaha, Peugeot, Toyota, Volks e Ram. O grupo alcançou o marco de 890 colaboradores, refletindo seu constante crescimento e fortalecimento no setor automotivo. Sendo 46 colaboradores nas Concessionárias Toyota.

Em 2024, as Concessionárias Toyota, observou-se ao longo do ano a contratação de nove novos colaboradores. Nesse mesmo período, registrou-se um índice de 27,18% de turnover, indicador monitorado de forma contínua pela empresa para apoiar estratégias de retenção, clima organizacional e desenvolvimento de pessoas. O resultado é analisado por recortes de gênero e faixa etária, permitindo ao grupo identificar padrões, aprimorar políticas internas e promover práticas alinhadas aos princípios de diversidade, inclusão e bem-estar no ambiente de trabalho.

Concessionária Toyota	Quantidade	%
Mulheres	25	54,35%
Homens	21	45,65%
Abaixo de 30 anos	16	34,78%
30 - 50 anos	26	56,52%
Acima de 50 anos	04	8,70%

Concessionária Toyota	Admitidos	Demitidos	Total	Rotatividade
Mulheres	04	07	11	11,96%
Homens	05	09	14	15,22%
Abaixo de 30 anos	03	07	10	10,87%
30 - 50 anos	05	07	12	13,04%
Acima de 50 anos	01	02	03	3,26%

## ► Licenças Maternidade e Paternidade

Ainda em 2024, foram registradas seis licenças, entre maternidade e paternidade, conforme os indicadores internos de recursos humanos. Esses dados reforçam o compromisso do Grupo Roma com o cumprimento das legislações trabalhistas e com a oferta de condições adequadas para que seus colaboradores possam conciliar vida profissional e familiar, promovendo um ambiente de trabalho responsável, humano e sustentável.

Concessionária Toyota	Licenças	QNT Retorno	Taxa Retorno
Mulheres	04	02	50%
Homens	02	02	100%

## ► Benefícios

Nas concessionárias Toyota, são disponibilizados aos colaboradores diferentes benefícios que contribuem para o bem-estar, entre os principais oferecidos estão o vale-alimentação, vale-refeição, vale-transporte e o plano odontológico MetLife.

Esses benefícios refletem o compromisso da organização com práticas trabalhistas responsáveis, garantindo condições adequadas de trabalho e promovendo a qualidade de vida dos profissionais.

# Capacitação e Educação (GRI 404)

## ► Capacitação

Nas concessionárias Toyota, todos os colaboradores têm acesso a programas contínuos de capacitação profissional por meio do Portal de Treinamento Instituto Toyota. Essa plataforma reúne trilhas de aprendizagem estruturadas para os diversos setores, como: administrativo, qualidade, pós-vendas, vendas e peças. Garantindo que cada profissional desenvolva competências técnicas e comportamentais alinhadas aos padrões da marca.

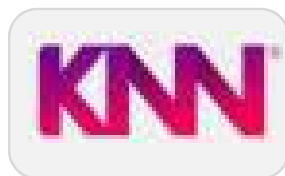
Os conteúdos abrangem temas relacionados a produtos, serviços, atendimento ao cliente e processos internos, promovendo a atualização constante das equipes e fortalecendo a excelência operacional. Esse compromisso com a educação corporativa reflete a visão do Grupo Roma de incentivar o desenvolvimento humano, fomentar a melhoria contínua e assegurar que todos os colaboradores estejam aptos para exercer suas funções.



# Capacitação e Educação (GRI 404)

## ► Educação

Na área da educação possuímos parcerias com faculdades, universidades e escolas de idiomas, através da concessão de descontos exclusivos para nossos colaboradores incentivando a formação acadêmica e o crescimento profissional contínuo.



# Educação para Empregabilidade

- ▶ O Grupo Roma mantém um compromisso contínuo com o desenvolvimento social e a formação profissional de jovens, fortalecendo iniciativas que promovem a empregabilidade e ampliam oportunidades de futuro. Por meio de parcerias estratégicas, programas como Escola Mecânico e o Jovem Aprendiz, a empresa investe em ações estruturadas que combinam educação teórica com vivências práticas supervisionadas no ambiente de trabalho.

Essas iniciativas são consideradas fundamentais para a educação voltada à empregabilidade, pois oferecem aos participantes a possibilidade de desenvolver habilidades técnicas e competências.

Ao vivenciar desafios reais do cotidiano profissional, os jovens aprimoram seu conhecimento, fortalecem seu senso de responsabilidade e constroem bases sólidas para sua trajetória no mercado de trabalho.

Além de incentivar a formação qualificada, o Grupo Roma contribui diretamente para a inclusão produtiva ao oferecer o primeiro emprego formalizado a muitos desses jovens. Essa experiência inicial é um marco essencial para o desenvolvimento de suas carreiras, ampliando sua percepção de empregabilidade e favorecendo sua preparação para o futuro.

► **Programa Escola Mecânico**  
Formandos do Programa Escola Mecânico.



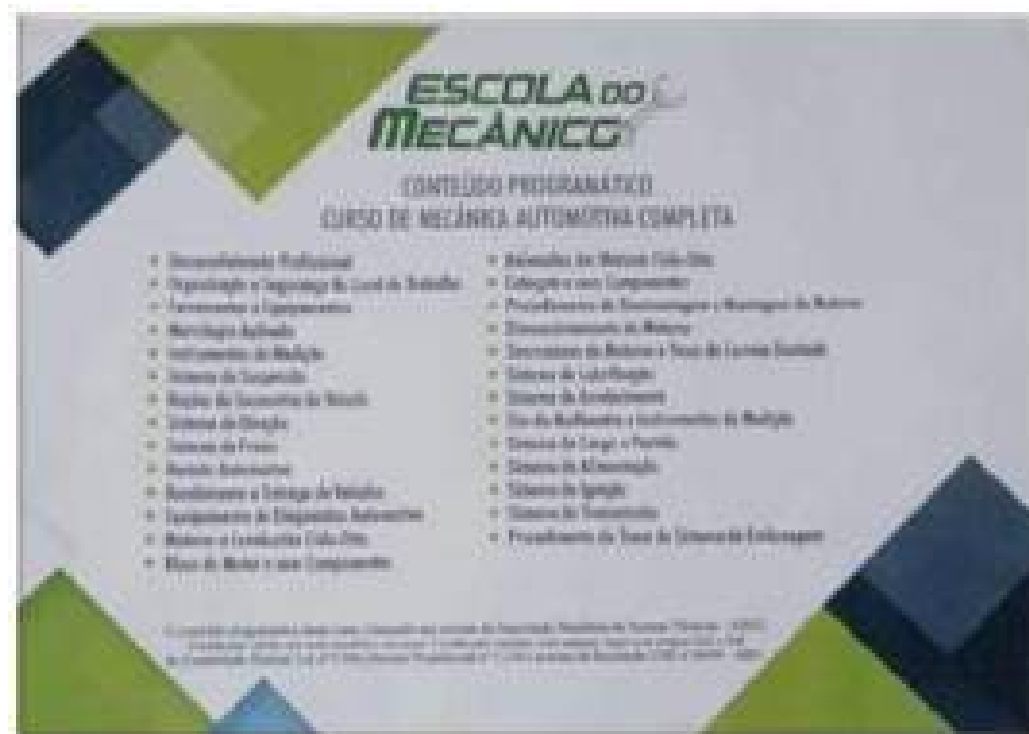
## ► Programa Escola Mecânico

Certificado de Conclusão de Curso.



## ► Programa Escola Mecânico

Conteúdos do Curso de Mecânica Automotiva.





► **Programa Escola Mecânico**

Igor Santos, inicia sua trajetória como Técnico de Serviço em umas de nossas unidades Volkswagen após concluir o Programa Escola Mecânico.



► **Programa Jovem Aprendiz**

Luana e Kesya, integrantes do Programa Jovem Aprendiz, na nossa concessionária Toyota.



# Diversidade e Inclusão (GRI 405)

## ► Diversidade, Equidade e Inclusão

A empresa reafirma seu compromisso com a promoção da diversidade, equidade e inclusão em todas as suas unidades e níveis hierárquicos, independentemente de etnia, gênero, orientação sexual, idade ou qualquer outra característica individual. Nosso entendimento é de que ambientes diversos e inclusivos fortalecem a inovação, ampliam perspectivas e contribuem para melhores resultados organizacionais.

Asseguramos que homens e mulheres que desempenham a mesma função recebem remuneração equivalente. Garantimos também igualdade de oportunidades para o desenvolvimento profissional, oferecendo caminhos de crescimento baseados exclusivamente nas competências, no desempenho e no potencial de cada colaborador.

Um exemplo é a Concessionária Toyota, onde 50% dos cargos de liderança e gestão são ocupados por mulheres, refletindo nossos esforços contínuos para ampliar a representatividade feminina em posições estratégicas.

Concessionária Toyota	Liderança Administrativa	Liderança Qualidade	Liderança Peças	Liderança Oficina	Liderança Pós Vendas	Liderança Vendas	TOTAL
Mulheres	1	1	1	0	1	0	4
Homens	0	0	0	2	0	2	4

# Projetos Sociais

- ▶ O Grupo Roma, por meio de suas unidades em Minas Gerais, mantém um compromisso contínuo com o desenvolvimento social das comunidades onde atua. Entre as iniciativas realizadas, destaca-se o programa de doação de cestas básicas, voltado a promover melhoria na qualidade de vida de famílias em situação de vulnerabilidade. Essa ação, tem contribuído para fortalecer laços comunitários, garantir segurança alimentar e apoiar famílias em momentos de maior necessidade.

Em 2025, o alcance dessa iniciativa foi ampliado para as unidades do Rio de Janeiro.

Como exemplo, a concessionária Toyota realizou a entrega de cestas básicas ao Instituto Cristo em Nós, organização que presta atendimento a famílias em situação de vulnerabilidade social. A doação reforça não apenas o compromisso da empresa com a responsabilidade social, mas também a dignidade humana.



# Segurança Viária

## ► Segurança Viária Interna

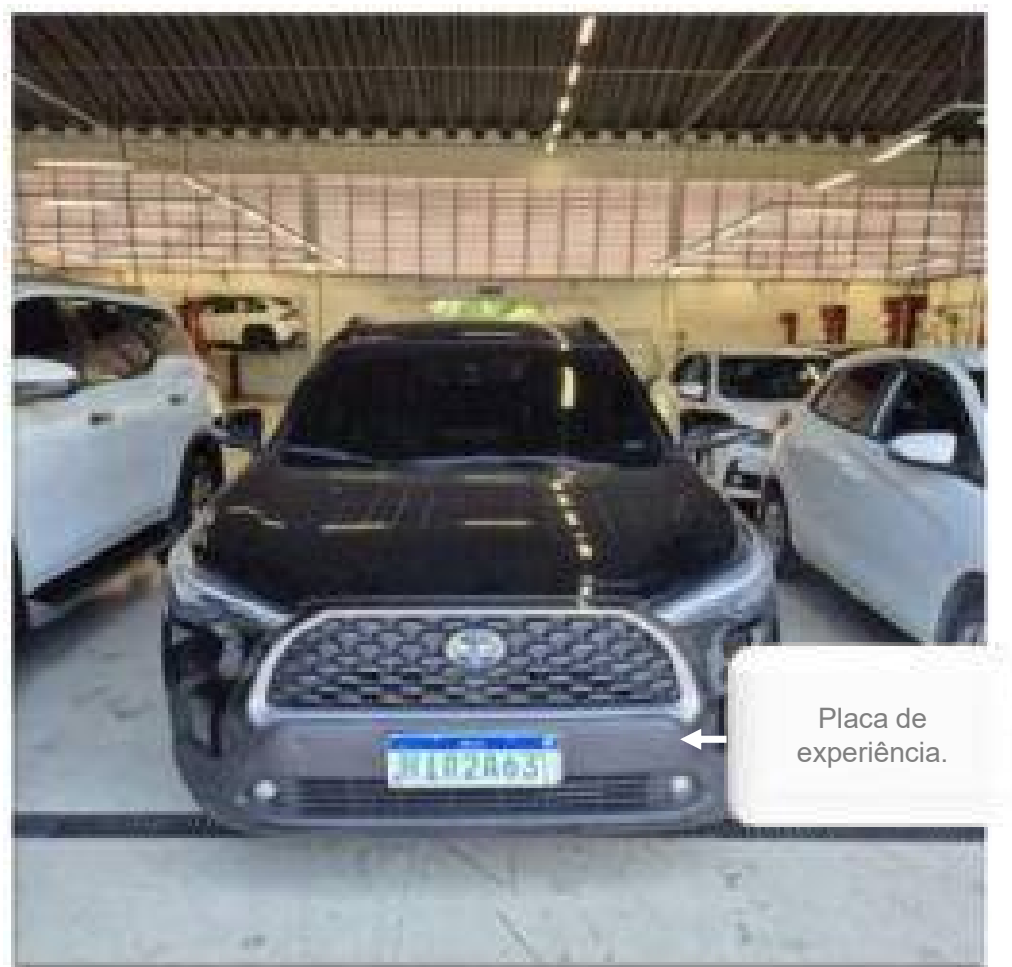
O Grupo Roma mantém compromisso com a segurança viária em todas as suas unidades, adotando práticas, normas e infraestruturas que asseguram a integridade de motoristas, clientes, colaboradores e demais visitantes que circulam dentro dos perímetros operacionais. Essas diretrizes fazem parte da governança de segurança e contribuem diretamente para a redução de riscos e para a promoção de um ambiente mais seguro e sustentável.

Entre as medidas implementadas, destacam-se as demarcações no piso das áreas internas, utilizadas nas unidades das concessionárias. Essas sinalizações visuais indicam, de forma clara e objetiva, os limites de velocidade permitidos no pátio, orientando a circulação de veículos e pedestres e reduzindo potenciais situações de conflito.

## ► Segurança Viária Externa

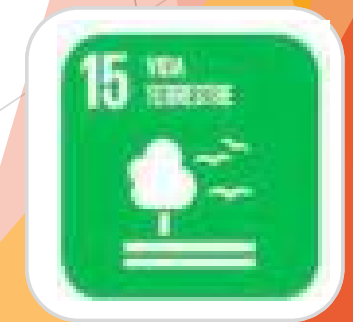
Além disso, o Grupo Roma faz uso de placas verdes para identificação de veículos. Este recurso é essencial para garantir que automóveis utilizados em testes de rodagem, protótipos, modelos de test-drive ou veículos sob responsabilidade técnica da empresa circulem de acordo com regulamentações específicas. As placas verdes permitem que colaboradores e demais usuários das vias internas reconheçam facilmente veículos em condição especial, reforçando a atenção, a previsibilidade e a segurança no trânsito.

Essas ações demonstram o compromisso contínuo do Grupo Roma com a promoção de práticas responsáveis de mobilidade e ao cuidado com todas as pessoas que interagem com suas operações.



# Ambiental

Objetivos de Desenvolvimento Sustentáveis Relacionados:



## Energia (GRI 302)

- ▶ O Grupo Roma avançou mais um passo em sua agenda de responsabilidade ambiental ao aderir ao plano de assinatura de energia 100% renovável fornecido pela empresa Detronic. A iniciativa tem como objetivo garantir uma experiência energética mais limpa e sustentável.

**Roma Toyota Barra Mansa**

Consumo médio:	9.300 kWh/mês
Concessionária:	Light
Tarifa Compensável:	R\$ 905,21

**Nossa solução oferece:**

- ✓ Energia limpa;
- ✓ Renovável;
- ✓ Sem obras;
- ✓ Com redução de custos.

**ROMA | TOYOTA**



GRUPO ROMA

# Efluente e Resíduo (GRI 306)

## ► Destinação Correta de Resíduos Contaminados

Com o compromisso de garantir a destinação ambientalmente correta de seus resíduos, o Grupo Roma firmou parceria com a Maia Ambiental, empresa especializada no transporte, transbordo, tratamento e disposição final de materiais contaminados por produtos químicos.

A atuação da Maia Ambiental abrange todas as etapas da cadeia de gestão de resíduos, assegurando que cada processo seja conduzido conforme as melhores práticas ambientais e a legislação vigente. Entre os serviços prestados, destacam-se a coleta de materiais contaminados, o manejo de resíduos recicláveis e o gerenciamento adequado de pneus inservíveis, sempre com foco na redução de impactos ambientais e na promoção da economia circular.

## ► Coleta Seletiva

O material descartado é coletado de forma segmentada por uma empresa especializada, assegurando o tratamento e a destinação final conforme as diretrizes estabelecidas pelo Manifesto de Transporte de Resíduos (MTR).



## ► **Destinação Correta de Contrapesos (Chumbo e Baterias)**

Em alinhamento às diretrizes de responsabilidade socioambiental e aos princípios de educação ambiental adotados pela organização, foram implementadas ações específicas para garantir a destinação adequada de contrapesos contendo chumbo e de baterias utilizadas em nossas operações. Esses materiais, por apresentarem potencial risco de contaminação ao solo, à água e à saúde humana, demandam tratamento especializado e manejo ambientalmente seguro.

Para assegurar o correto gerenciamento desses resíduos, efetuou a contratação de serviços certificado e especializado na reciclagem de metais pesados e componentes eletroquímicos. Esse processo garante que os materiais sejam coletados, transportados e tratados de acordo com as normas ambientais vigentes, promovendo a reciclagem responsável e reduzindo o impacto ambiental associado ao descarte inadequado.

## ► **Sistema Separador de Água e Óleo**

Como parte das ações de responsabilidade ambiental e de conformidade legal, a empresa mantém em operação um Sistema Separador de Água e Óleo (SAO) instalado nas áreas do posto de lavagem, oficina mecânica e funilaria. Este equipamento tem a função de recolher, reter e separar resíduos oleosos presentes nos efluentes gerados durante as atividades operacionais, evitando que substâncias contaminantes sejam lançadas na rede de drenagem ou no meio ambiente.

A manutenção preventiva do SAO é realizada periodicamente pela empresa Maia Ambiental, assegurando o pleno funcionamento do equipamento e a remoção adequada dos resíduos retidos. Além disso, semestralmente é realizada a análise da água separada, com o objetivo de monitorar a eficiência do processo de separação e verificar a conformidade dos parâmetros ambientais.

# Educação Ambiental

## ► Treinamentos

Aplicados segundo diretrizes do plano anual de treinamentos, são realizados no momento da integração de novos colaboradores e por demanda das áreas, visando que os colaboradores estejam informados e atualizados.

## ► Redução do Consumo de Papel

A empresa avançou na digitalização e automação de processos, migrando fluxos antes dependentes de documentos impressos para plataformas on-line. Um exemplo é o processo do pós-vendas, no qual aproximadamente 90% das etapas são executadas de forma completamente digital. Essa mudança ocorreu através de tablets nas operações e pelo uso da assinatura eletrônica, que garante segurança para clientes e colaboradores ao mesmo tempo em que elimina a necessidade de impressões.

Essas iniciativas reforçam o compromisso do Grupo Roma com a educação ambiental, ao estimular a mudança de hábitos internos, promover o uso responsável dos recursos e demonstrar, na prática, como a tecnologia pode contribuir para a redução do desperdício e para o fortalecimento de uma cultura corporativa mais sustentável.

## ► **Redução do Consumo de Copos Plásticos**

Com o objetivo de fortalecer as práticas de educação ambiental e reduzir a geração de resíduos, a organização tem promovido ações contínuas para diminuir o uso de copos plásticos descartáveis em suas dependências. Os colaboradores são regularmente incentivados a adotar copos e garrafas reutilizáveis no dia a dia, contribuindo para a diminuição do impacto ambiental associado ao consumo de itens de uso único.

Durante a confraternização de fim de ano, essa iniciativa foi reforçada com a distribuição de copos reutilizáveis a todos os colaboradores, oferecidos como brinde pelo setor de Recursos Humanos. A ação, além de estimular práticas sustentáveis, reforçou o compromisso institucional com a redução de resíduos e a promoção de hábitos mais responsáveis.

## ► **Conscientização de Descarte**

Com o objetivo de promover práticas sustentáveis e fortalecer a cultura de responsabilidade socioambiental em nossas operações, foi implantado um sistema de descarte seletivo abrangendo os setores de administração, showroom e oficina. A iniciativa inclui a distribuição estratégica de lixeiras específicas para cada tipo de resíduo, garantindo não apenas o correto descarte por parte dos colaboradores, mas também a correta destinação final dos materiais gerados.



[gruporomabrasil.com.br](http://gruporomabrasil.com.br)



[@gruporoma](https://www.youtube.com/@gruporoma)



[/gruporomabrasil](https://www.instagram.com/gruporomabrasil)



[/roma\\_toyota](https://www.instagram.com/roma_toyota)



Telefone: (24) 3340-8950



Endereço Toyota Matriz:  
R. Antônio Luiz Pires, 20 - Boa Vista I - Barra Mansa - RJ