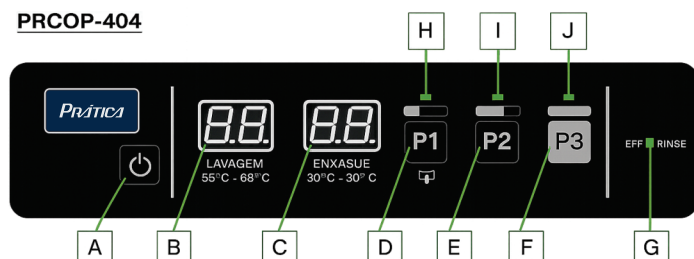


## PRCOP 404

Lavadora de copos e xícaras



### PRCOP-404



- A - Botão LIGA/DESLIGA
- B - Temperatura de lavagem
- C - Temperatura de enxágue
- D - Ciclo de lavagem 1
- E - Ciclo de lavagem 2
- F - Ciclo de lavagem 3
- G - Led indicador de ENXÁGUE EFICIENTE
- H - Led indicador de Ciclo 1
- I - Led indicador de Ciclo 2
- J - Led indicador de Ciclo 3

### CAPACIDADE

- Capacidade mecânica: 60, 40 ou 20 gavetas por hora;
- Consumo de apenas 2,2 litros por ciclo.

### CONSTRUÇÃO

- Construída em aço inoxidável;
- Painel de comando eletrônico posicionado na parte superior frontal do equipamento;
- Ampla abertura da porta com altura útil de 270 mm;
- Braços giratórios inferiores e superiores com bicos de alta pressurização;
- Tanque de lavagem de 15 litros de água;
- Aquecedor de enxágue incorporado com capacidade para 4 litros de água.

### MODOS DE OPERAÇÃO

- Possui 3 ciclos rápidos programados para 60, 90 e 180 segundos (1, 1,5 e 3 minutos);
- Displays de led indicam as temperaturas de lavagem e enxágue;
- Temperatura de lavagem: 55°C a 65°C;
- Temperatura de enxágue: 80°C a 90°C.

### ITENS DE SÉRIE

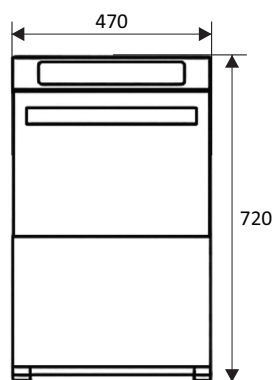
- 02 - Cesta básica 400x 400 mm;
- 01 - Suporte para acomodar pratos;
- 01 - Suporte plástico para talheres;
- 01 - Kit de mangueiras para instalação conforme guia de orientação;
- 01 - Manual de instruções para correta operação e termo de garantia.

### CERTIFICAÇÃO

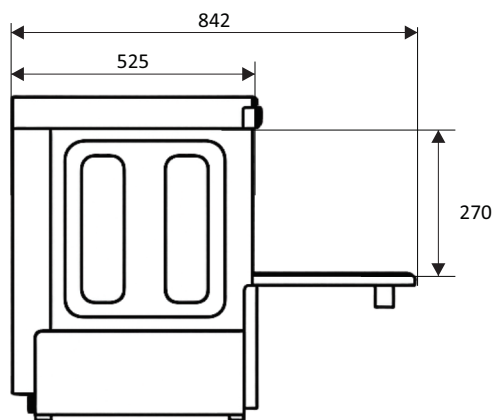
- PRCOP 404 é certificada pela Portaria INMETRO N°371.

#### ESQUEMA DE INSTALAÇÃO

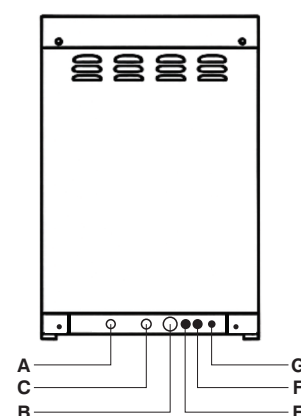
VISTA FRONTAL



VISTA LATERAL



VISTA SUPERIOR



A	B	C	D	E	F
Entrada de água	Mangueira de dreno	Cabo elétrico	Entrada de secante	Entrada de detergente	Aterramento equipotencial

OBS.: COTAS EM MILÍMETROS (mm)

#### ESPECIFICAÇÕES ELÉTRICAS

Certifique-se de que as características elétricas da rede, estejam de acordo com as especificações da etiqueta de identificação localizada na lateral do equipamento.

O uso de disjuntor é indispensável de acordo com as características elétrica da máquina. Instale o disjuntor a 1,5m do equipamento ou em quadro de distribuição.

O tomada deve estar localizado no máximo a 1,5m da e do lado direito a 1,1m de altura de onde está instalado o equipamento. Recomenda-se a instalação de uma tomada de engate rápido (STECK) nos cabos de alimentação, facilitando uma possível movimentação do equipamento.

Este equipamento deve ser devidamente aterrado para evitar choque elétrico a terceiros e danos ao equipamento. A instalação elétrica é de responsabilidade do cliente e caracteriza negligência pelo não cumprimento da norma.

Tensão (V)	Fases	Potência Nominal (kW)	Amperagem Nominal (A)	Secção Cabo de Alimentação	Disjuntor (A)	Tomada	Consumo Médio (kW/h)
220	2	3,2	14,5	2x 2,5 mm <sup>2</sup> + PE	16	16A (3P+T)	2,24

#### INSTALAÇÃO DE DOSADOR DE DETERGENTE E SECANTE

A PRCOP 404 não é fornecida com os dosadores de detergente e secante.

#### ATENÇÃO:

É RECOMENDADO QUE OS DOSADORES, O DETERGENTE E O SECANTE, BEM COM A REGULAGEM DOS DOSADORES SEJAM ADQUIRIDOS JUNTO AO FORNECEDOR DE QUÍMICOS, PARA LAVAGEM EFICIENTE.

#### DIMENSÕES

PRCOP 404								
PRCOP 404	Dimensões do produto				Dimensões do produto embalado			
	Altura	Largura	Prof.	Peso	Altura	Largura	Prof.	Peso
	720 mm	470 mm	525 mm	270kg	1570 mm	920 mm	1160 mm	330kg

### ESPECIFICAÇÕES HIDRÁULICAS

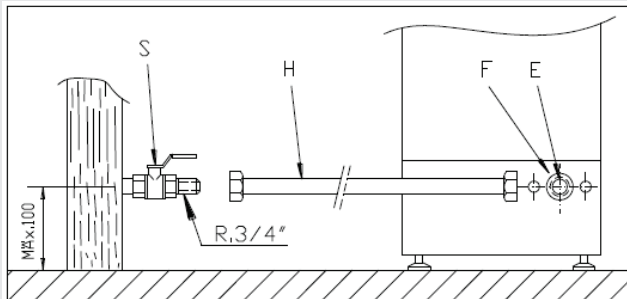
- Aperte as conexões hidráulicas manualmente, não use ferramenta;
- Conexão de entrada de água de 3/4" BSP;
- A rede hidráulica deve ter um registro esférico para interrupção do fornecimento de água;
- Verifique se a pressão da rede está dentro do intervalo de valores indicado abaixo:

Pressão Dinâmica	Mínimo				Máximo			
	bar	kPa	kg/cm <sup>2</sup>	psi	bar	kPa	kg/cm <sup>2</sup>	psi
	1	100	1	14,5	4	400	4	58

- Para otimizar o funcionamento da máquina, recomenda-se que a temperatura da água de entrada da máquina esteja entre os intervalo entre estes valores:

H <sub>2</sub> O FRIA	H <sub>2</sub> O QUENTE
18 °C < T <sup>a</sup> < 25 °C	40 °C < T <sup>a</sup> ≤ 60 °C

- Se for usada água quente, ela não deve exceder os 60 °C.



- S** - Válvula de corte de água
- H** - Mangueira de água
- F** - Filtro
- E** - Eletroválvula

**Altura máxima do ponto de entrada de água deve estar a 100cm (1 metro)**

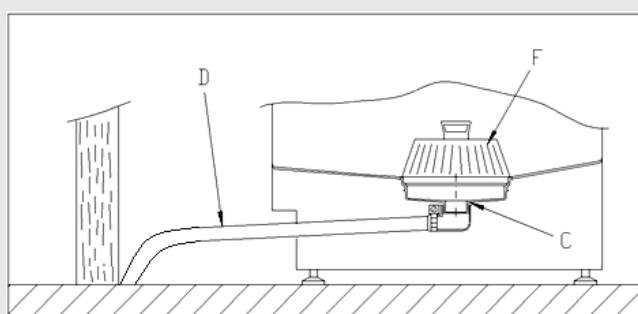
- Filtro para reduzir a dureza da água pode ser necessário. É recomendado o uso de filtro de carvão ativado e resina catiônica. A boa qualidade da água é responsabilidade do cliente. A qualidade da água precisa estar de acordo com as regras gerais a seguir:

Fator pH: 7.0 - 8.5  
TDS: 50 - 125ppm  
Sílica < 13ppm

Cloreto < 25ppm  
Cloreto Livre < 0.1ppm

Alcalinidade: 50 - 100ppm  
Dureza: 50 - 100ppm (3<6 gpg)

A saída da água deve ser descarregada em um ralo (no piso), com ligação a rede de esgoto preparada para temperatura de 80°C. Mangueira de dreno com diâmetro de 1 polegada e comprimento de 1600mm.



- D** - Mangueira de Dreno
- F** - Filtro
- C** - Vertedouro