

Relatório da
ADMINISTRAÇÃO
2025

PRÁTICA 35
Movidos por desafios **35** anos

Carta do **PRESIDENTE**

Prezados Acionistas, Clientes, Colaboradores e Parceiros,

Encerramos 2025 com a clareza de quem fez escolhas estratégicas relevantes em um ambiente de negócios desafiador, preservando crescimento, consistência operacional e visão de longo prazo. Foi um ano marcado por execução disciplinada e investimentos estruturais voltados a fortalecer as bases que sustentarão os próximos ciclos de desenvolvimento da Prática.

A receita líquida alcançou R\$ 389 milhões, representando crescimento de 14,8% em relação a 2024. O EBITDA totalizou R\$ 43,4 milhões, com margem de 11,2%, refletindo decisões deliberadas de investimento, especialmente ligadas à expansão internacional. Quando considerados os efeitos extraordinários do aumento do OPEX associado a essa expansão e das tarifas nos Estados Unidos, o EBITDA ajustado alcançaria 16,1%, evidenciando a solidez do negócio principal e a resiliência das nossas operações.

No mercado norte-americano, mesmo em um cenário adverso marcado pelo aumento das tarifas de importação, alcançamos crescimento de 19% na receita, demonstrando adaptabilidade e a relevância do nosso portfólio. No Brasil, as vendas de equipamentos cresceram 14,3%, enquanto peças, acessórios e serviços avançaram 23,3%, reforçando a importância da base instalada, do pós-venda e do relacionamento de longo prazo com os clientes. No mercado internacional como um todo, o crescimento foi de 12,3%, apesar de um ambiente global marcado por volatilidade e competição crescente.

Ao longo do ano, avançamos de forma consistente em eficiência fabril, com melhoria de 20% na produtividade industrial, consolidando a manufatura como uma relevante fonte de vantagem competitiva. Os investimentos em Pesquisa e Desenvolvimento seguiram focados em soluções para cozinhas reais, combinando P&D de produtos com a aplicação crescente de tecnologias digitais, dados, inteligência artificial e novas abordagens organizacionais, ampliando eficiência, qualidade das soluções e capacidade de geração de valor.

Em 2026, a Prática celebra 35 anos, construída em um ambiente econômico exigente que moldou nossa disciplina financeira, eficiência operacional e visão de longo prazo. O espírito empreendedor que marcou nossa fundação hoje está incorporado a uma estrutura organizacional orientada à inovação, à melhoria contínua e à governança, fortalecendo a sustentabilidade de longo prazo da companhia.

A pressão competitiva global segue se intensificando, especialmente por parte de players asiáticos e europeus. Nesse contexto, reafirmamos nossa convicção de que a expansão internacional sustentável exige presença local em mercados estratégicos, com proximidade do cliente e capacidade. Por isso, avaliamos o fortalecimento da nossa estrutura na Europa, aprofundando a relação com clientes e parceiros da região.

Ao entrarmos em 2026, estamos mais eficientes, melhor preparados e confiantes de que – mesmo em um ambiente global em transformação – estamos posicionados no espaço estratégico certo, guiados por um propósito relevante e inspirador, centrado no cliente: promover comida de qualidade sem desperdícios.

Seguimos em frente, movidos por desafios e guiados por nossos valores.

André Rezende

CEO - Prática Produtos S.A.



Acionistas

CONTROLADORES



André
REZENDE

- Engenheiro de Produção - Poli USP
- Mestrado em Qualidade e Produtividade - UNIFEI
 - OPM Harvard Business School
- Fundador e CEO da Prática Produtos S.A.



Luiz Eduardo
REZENDE

- Engenheiro Mecânico - PUC MG
- Mestrado em Gestão Empresarial, FGV
- Stanford Business School
- INSEAD Business School
- Fundação Dom Cabral
- COO da Prática Produtos S.A.

Conselheiros

INDEPENDENTES

Volker **Groos**



Negócios e Comércio Internacional

Ciência Política – Universidade de Marburg
Educação executiva – Câmara de Indústria e Comércio (IHK)

Henriette **Fleig**



Recursos Humanos e Desenvolvimento Organizacional

Psicologia – UCS
Mestrado em Administração – UDESC/ESAG
Formação em Coaching – CTI

Ricardo **Florence**



Governança Corporativa e Mercado de Capitais

Engenharia Química – Poli USP
Administração – Mackenzie
MBA em Estratégia e Finanças – Ibmecc

Rogério **Martins**



P&D e Industrial

Engenharia Química – UFPR
Estratégia de Marketing – Kellogg School of Management

Conheça a **PRÁTICA**

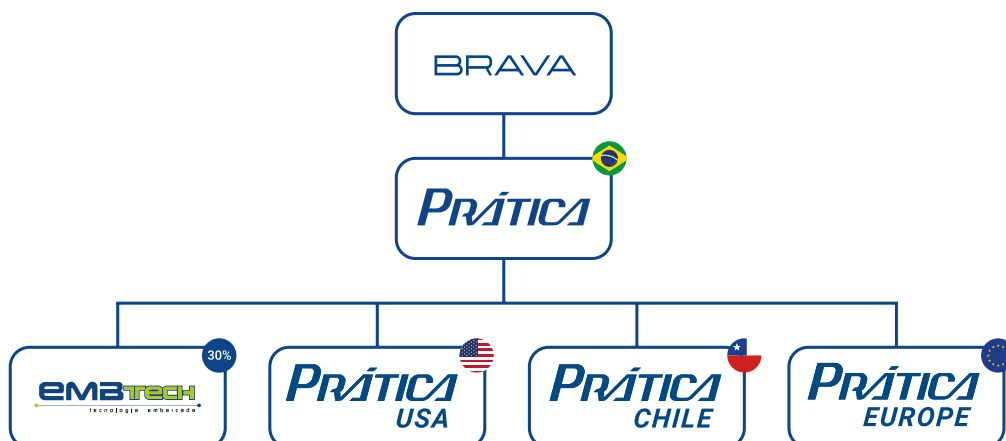
Fundada em 1991, a Prática oferece o que há de mais moderno em fornos profissionais, ultracongeladores e máquinas de panificação. Com mais de 750 colaboradores, incluindo mais de 50 profissionais dedicados à pesquisa e desenvolvimento, a companhia é líder de mercado no Brasil e atua em mais de 50 países.

Ajudar seus clientes a preparar comida de qualidade sem desperdícios é o propósito da Prática. A empresa entende a importância do seu papel na cadeia de alimentos — dos campos e lavouras até a entrega de refeições prontas às pessoas.

Mais do que equipamentos, a Prática oferece soluções integradas e uma rede abrangente de suporte pré e pós-venda que permite a seus clientes aprimorar de fato suas operações. Por meio de chefs e nutricionistas, a Prática apoia a implementação de processos de melhoria da qualidade e redução de desperdícios.

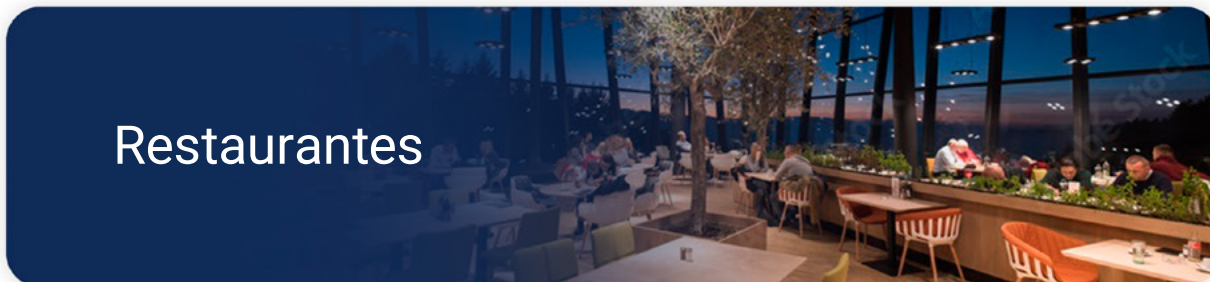


Estrutura **SOCIETÁRIA**

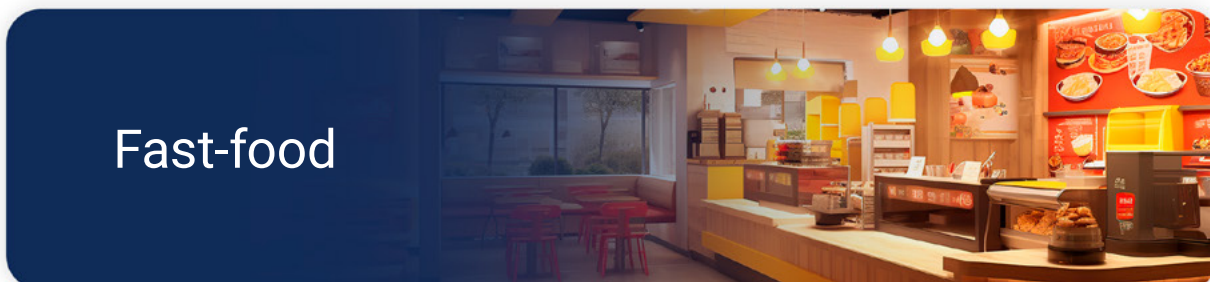


Nosso MERCADO

Restaurantes



Fast-food



Padarias



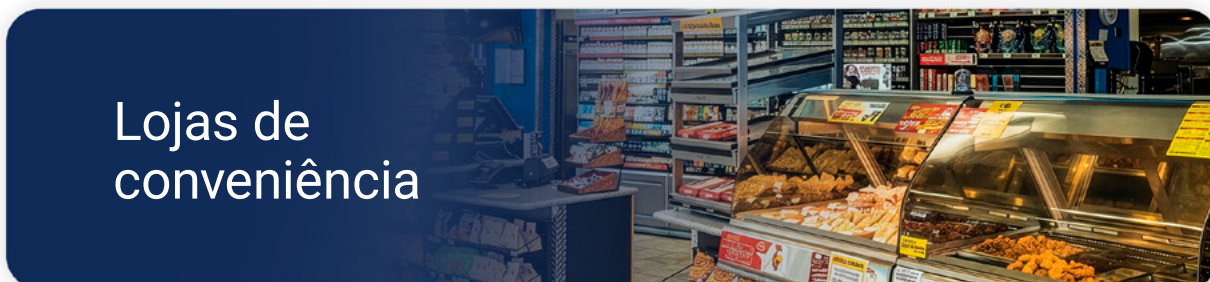
Supermercados



Catering



Lojas de
conveniência



POSICIONAMENTO estratégico

Mais do que qualquer concorrente, a Prática está próxima dos clientes, conhece suas necessidades e os apoia com soluções integradas e a melhor rede de suporte pré e pós-venda.

Globalmente, a Prática será o melhor parceiro de seus distribuidores, que reproduzirão em seus mercados a proximidade com os clientes que nos diferencia.

PORTFÓLIO de produtos



ULTRACONGELADORES E ABATEDORES

No início da cadeia do frio, essas unidades oferecem tecnologia de ultracongelamento essencial para apoiar os processos de cocção e resfriamento, trazendo alta produtividade às operações e fortalecendo a oferta de soluções integradas da empresa.



LAVADORAS DE LOUÇAS

Uma linha de produtos importados que atua como um importante complemento ao nosso portfólio de soluções integradas, desempenhando um papel estratégico no fortalecimento da nossa presença em uma categoria altamente relevante no canal de vendas.



EQUIPAMENTOS DE PANIFICAÇÃO

Equipamentos estratégicos na cadeia de produção de panificação que aumentam a automação e a produtividade na fabricação de pães e produtos de confeitaria em todas as etapas – da mistura à fermentação.



FORNOS DE PANIFICAÇÃO

Um segmento de alto volume com uma ampla gama de produtos. Esta é a categoria central na cadeia de produção de panificação. Seus diversos modelos oferecem versatilidade, produtividade e consistência nas operações.



FORNOS COMBINADOS

Fornos gastronômicos que são peças essenciais dentro da oferta de soluções integradas da empresa e desempenham um papel-chave na etapa final da cadeia de preparo de alimentos. Entregam produtividade e flexibilidade com qualidade para operações de food service.



SPEED OVENS

Fornos de alta tecnologia que combinam micro-ondas com ar impingido e um conversor catalítico, eliminando a necessidade de sistemas de exaustão externos. Projetados e fabricados localmente, representam a categoria de crescimento mais acelerado, com poucos fabricantes globais e nenhum baseado no Brasil.

DESTAQUES

do período > 2025

R\$389mi

Receita líquida

A Prática apresentou o melhor desempenho de sua história, alcançando **R\$ 389 milhões** em receita líquida.

+15%

Crescimento da receita

O aumento de 15% nas vendas entre 2024 e 2025 reflete um crescimento consistente e sustentável.

R\$63mi

EBITDA ajustado

O EBITDA ajustado alcançou **R\$ 63 milhões**, representando **margem de 16,1%** sobre a receita líquida.

+40%

Opex expansão internacional

Ampliação da estrutura para suportar a expansão internacional.

+19%

Crescimento das vendas nos EUA

Crescimento de 19% nos Estados Unidos, o maior mercado do segmento de foodservice.

+23%

Peças, acessórios e serviços

Crescimento de 23% nessas vendas, reforçando uma importante fonte de receita recorrente.

>2

Liquidez do balanço

Índice de liquidez corrente acima de 2,0, refletindo uma posição financeira sólida e flexível.

Outros DESTAQUES

Melhores empresas para se trabalhar – FEEX

Pelo 3º ano consecutivo, a Prática esteve entre as 150 Melhores Empresas para Trabalhar (FIA/FEEX), refletindo os esforços contínuos para manter um ambiente excepcional de trabalho. A avaliação considera a percepção dos colaboradores sobre critérios como **inovação e autonomia, liderança, ESG, qualidade de vida no trabalho, práticas de gestão de pessoas, capacitação e desenvolvimento**, entre outros aspectos.



Pelo 3º ano consecutivo

Nosso **PROPÓSITO**

O propósito da Prática é ajudar seus clientes a preparar comida de qualidade sem desperdícios. Este propósito, que é também um compromisso, se desdobra em três dimensões complementares: bem-estar, produtividade e preservação. É importante que todos nós, time Prática, saibamos que trabalhando bem e cumprindo o nosso propósito, podemos ajudar a trazer bem-estar para as pessoas, oportunidades de desenvolvimento para nossos clientes e, além disso, fazer nossa parte em ajudar e preservar nossa morada: o planeta Terra.

Comida de qualidade sem desperdícios



BEM-ESTAR



PRODUTIVIDADE



PRESERVAÇÃO

Nossa **VISÃO**

É ser uma empresa de classe mundial e atuação global, atingindo excelência reconhecida em serviços ao cliente, produtos, processos produtivos e sistemas administrativos.

Nossos **VALORES**

Os valores da Prática Produtos foram criados internamente ao longo do tempo, com base nas experiências e na cultura que cultivamos. Eles não são apenas palavras, mas uma ferramenta de gestão que orienta nossas decisões e ações diárias.

Sabemos que decorar todos os 12 valores pode ser um desafio, mas mais do que memorizá-los, nosso objetivo é que eles sejam aplicados de maneira prática e consistente em todas as áreas da empresa. São esses valores que nos guiam em nossa busca por inovação, eficiência e excelência, moldando a forma como nos relacionamos com nossos clientes, parceiros e colaboradores, e nos ajudando a construir um futuro sustentável e de sucesso para todos.



COMPETITIVIDADE



DEDICAÇÃO
AO CLIENTE



RESPEITO



AGILIDADE



COMPROMETIMENTO



PROATIVIDADE



VONTADE DE
MELHORAR



INOVAÇÃO



ESPÍRITO DE
COLABORAÇÃO



HONESTIDADE
E INTEGRIDADE



AUSTERIDADE



GRATIDÃO

Destaques da NOSSA HISTÓRIA

Constituição da empresa

1991



Fornos combinados

1997



Prêmio Excelência Empresarial SEBRAE/GERDAU

2004



Forno inteligente

2006



Linha Technipan

2007



Spin-off Klimaquip

2009



Parceria EMBTECH

2010



Investimento em Participação pelo BNDES

2013



Registro na CVM e na B3

2015



Inauguração Prática Chile

2022



Constituição da Prática Europe

2024



Fornos de panificação

1995



Certificação ISO 9001

2003



Aquisição da Klimaquip

2005



Mudança para sede própria

2006



Formação do Conselho Prática

2009



Lançamento linha Speed Oven

2010



Reconhecida no Prêmio Mineiro da Qualidade

2011



Prática North America

2014



Reorganização do Grupo

2017



Recuperação de ações realizada pela BNDSPAR

2023



Início do processo de listagem no BME

2025



Política de **QUALIDADE**

A Política da Qualidade define os princípios e diretrizes que norteiam a organização na busca pela excelência em seus produtos, serviços e processos. Ela demonstra o compromisso da empresa em atender aos requisitos dos clientes e em melhorar continuamente a eficácia do Sistema de Gestão da Qualidade.

A Política da Qualidade serve como um guia para todas as ações da Companhia, desde a alta gerência até os colaboradores de todos os níveis. Ela estabelece as bases para a cultura organizacional da qualidade, assegurando que a empresa esteja sempre focada na satisfação dos clientes e na melhoria contínua



1. Busque a **PERFEIÇÃO** em tudo que fizer, considere sempre os requisitos aplicáveis.
2. Tenha sempre em mente as necessidades e o sucesso do **CLIENTE**.
3. Busque o **CONHECIMENTO** e aprimore suas competências.
4. Seja sempre **PRÓ-SOLUÇÕES**.
5. Compreenda a influência do **HUMANO** em tudo.
6. Assuma o **PROTAGONISMO**, a responsabilidade pelo todo.
7. Busque perfeita **HARMONIA** na organização como um todo.
8. Tenha senso de **URGÊNCIA**.
9. Tenha **CONSTÂNCIA** de propósitos.
10. Busque a **EVOLUÇÃO**, a melhoria contínua.

Nossas **CERTIFICAÇÕES**



ESG na PRÁTICA

ENVIRONMENTAL

Foco em eficiência energética no desenvolvimento de equipamentos

PNUD - Programa das Nações Unidas para redução da emissão de gases de efeito estufa

Programa brasileiro de emissão de gases HCFCs

Certificação RoHs e WEEE



SOCIAL

2% do resultado da cia. aplicado em iniciativas sociais

+ 15 instituições apoiadas

Programa Trainee Universitário e meu 1º Emprego

200 bolsas de estudos em 5 anos

Geração Prática - cursos profissionalizantes

FIA/FEEX - Lugares incríveis para trabalhar

Campanha do agasalho e gincana da solidariedade

Prêmio vivências educacionais

Natal solidário

Vacinação e programas de saúde



GOVERNANCE

Ciclos de planejamento estratégico - 2003

Código de ética - 2008

Auditoria independente - 2010

Conselho de Administração - 2014

CVM/B3 - 2015

Ouvidoria - 2017



Código DE ÉTICA

O código de ética é um direcionador de ações e um compromisso público da Companhia em relação às entidades e pessoas com quem ela se relaciona. Deve ser adequadamente conhecido e respeitado por todos os colaboradores e ser acessível para qualquer interessado. Está composto dos seguintes tópicos:

- 1.** As negociações com clientes, fornecedores, parceiros e prestadores de serviço devem ser conduzidas de maneira transparente e profissional, buscando os objetivos da empresa, porém sem prejudicar a outra parte;
- 2.** É obrigação de todos os colaboradores evitar conflitos entre seus interesses e os da empresa, nos relacionamentos com fornecedores e prestadores de serviço, clientes, terceiros e concorrência. O colaborador deve comunicar ao superior hierárquico situações em que o conflito de interesses possa ocorrer;
- 3.** É proibido ao colaborador da Prática obter ganho pessoal nas negociações feitas entre Prática e seus fornecedores e/ou prestadores de serviço, bem como aceitar presentes ou serviços particulares, de qualquer valor ou característica, de fornecedores, prestadores de serviço ou parceiros comerciais;
- 4.** Não divulgaremos comentários duvidosos ou boatos que possam prejudicar os negócios ou a imagem de empresas concorrentes;
- 5.** As informações internas são ativos da empresa, temos que garantir a sua confidencialidade e é proibido utilizá-las para obter vantagens pessoais ou privilegiar terceiros;
- 6.** Devemos respeitar o meio ambiente em nossas atividades;
- 7.** É proibido qualquer tipo de abordagem importuna ou assédio, quer seja moral ou sexual;
- 8.** Não se permite por parte dos colaboradores, dentro da empresa, o comércio de nenhum bem;
- 9.** Qualquer informação, ato ou atividade que possa afetar o bom andamento da empresa deve ser imediatamente comunicado à diretoria;
- 10.** A Prática cumpre, faz cumprir e respeita as leis vigentes, sobretudo no que tange a abolição do trabalho escravo/infantil, combate a corrupção e respeito ao meio ambiente. Também exige que seus fornecedores e prestadores de serviços façam o mesmo.
- 11.** É nosso dever oferecer produtos e serviços que agreguem valor em termos de preço e qualidade e que sejam seguros em sua utilização;
- 12.** É proibido o uso de recursos e instalações da empresa para atendimento de interesses pessoais

Nosso ECOSISTEMA

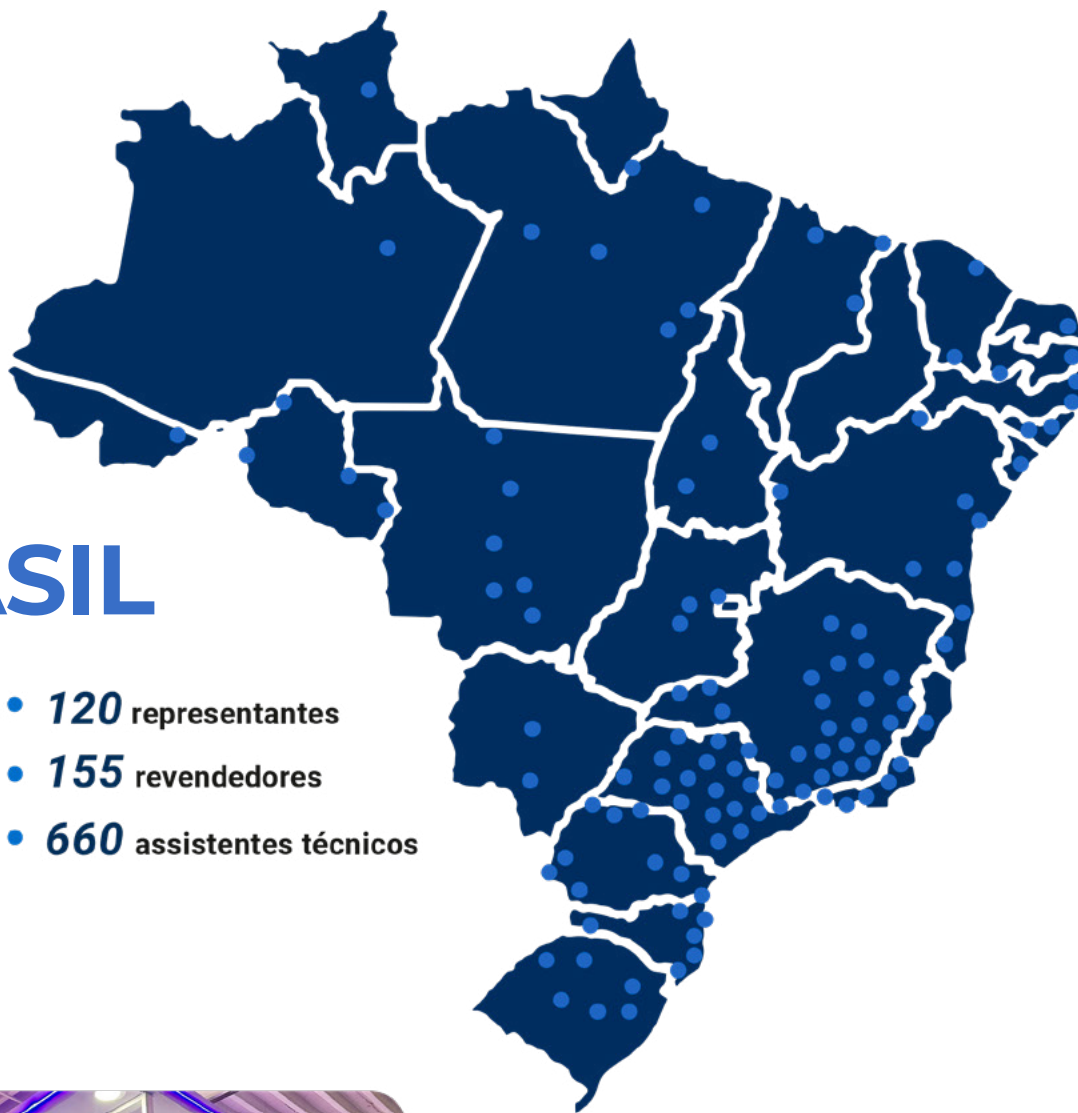
MOE - ECOSISTEMA ORIENTADO AO MERCADO

Arquitetura organizacional orientada ao mercado, que define as correlações entre áreas e células internas, seus respectivos parceiros externos, processos-chave, capacidades, competências e indicadores de desempenho.



Liderança NO BRASIL

- **+ de 39.000** clientes • **120** representantes
- **11** concessionárias • **155** revendedores
- **18** espaços parceiros • **660** assistentes técnicos



Feiras & EVENTOS



Liderança DIGITAL

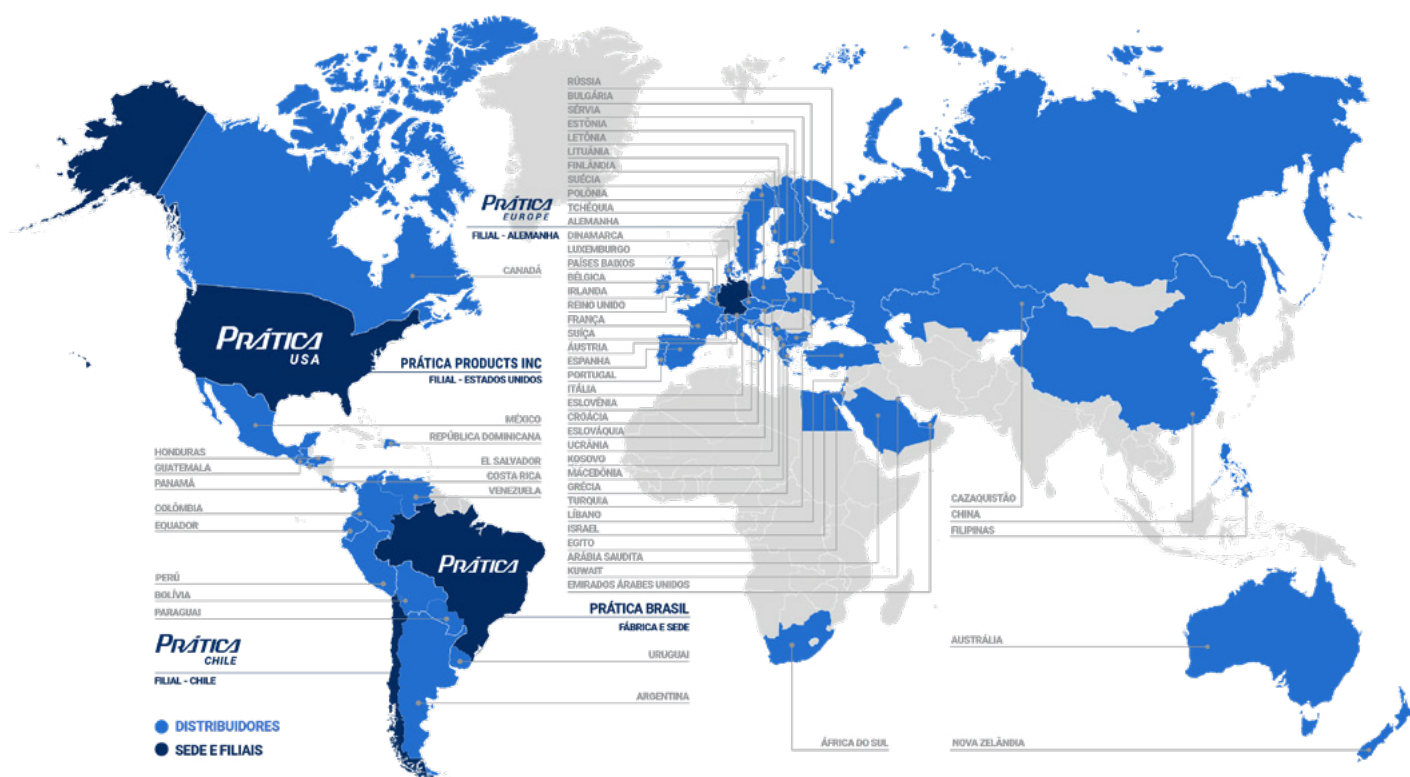


Com mais de 30 anos de atuação no mercado, a Prática é reconhecida como um dos principais players no mercado de foodservice no Brasil.

Com uma abrangente rede de serviços de pré e pós-venda, a empresa implementa sua estratégia fundamental de manter proximidade com os clientes, os apoiando com soluções que aprimorem sua operação.

Além disso, a Prática destaca-se por sua presença ativa em eventos e feiras de negócios. Sua eficaz atuação no campo digital complementa essa abordagem, garantindo uma presença on-line dinâmica e envolvente, que facilita a comunicação e o acesso às suas soluções inovadoras.

Mercado GLOBAL



A Prática tem como diretriz estratégica a consolidação e expansão de sua presença global, posicionando-se de forma competitiva nos principais mercados internacionais. Dado que o PIB do Brasil representa aproximadamente 2% da economia mundial, a Companhia reconhece na internacionalização uma alavanca essencial para seu crescimento sustentável e geração de valor a longo prazo.

Nesse contexto, a Prática tem direcionado investimentos para inovação em produtos e fortalecimento de sua estrutura comercial global, garantindo competitividade e proximidade com seus clientes. Como parte dessa estratégia, em 2024, a Companhia expandiu sua atuação na Europa com a abertura da Prática Europe. A nova unidade tem o propósito de ampliar a penetração da marca no mercado europeu, garantindo maior eficiência logística, proximidade com os clientes e integração com as demandas locais.

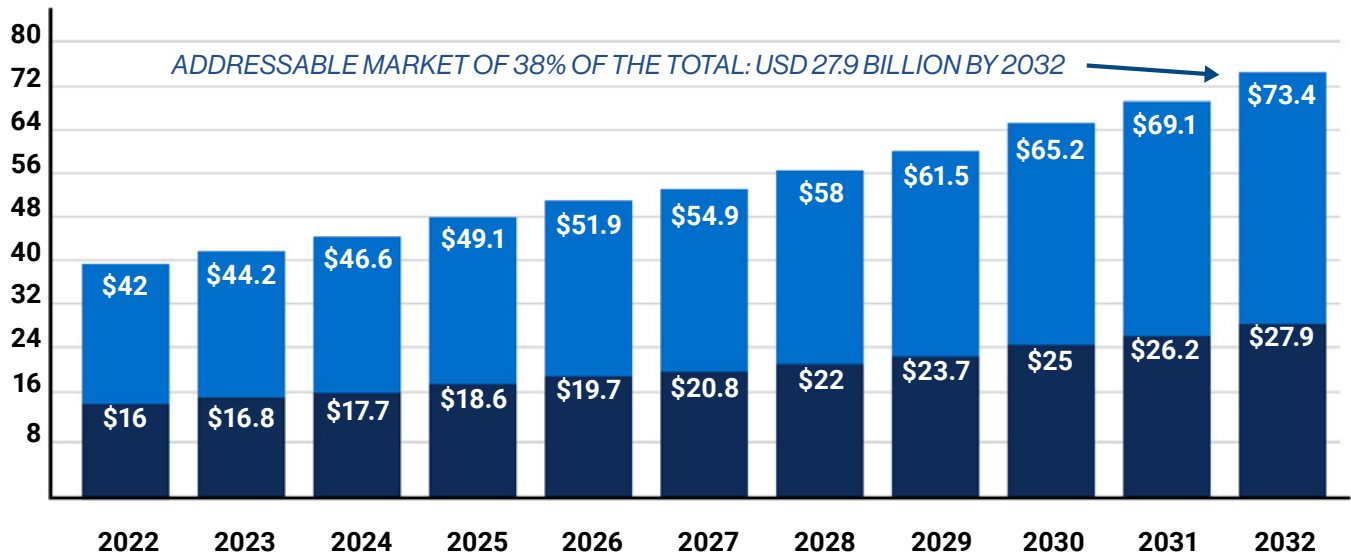
A Prática conta com operações próprias nos seguintes mercados estratégicos:

- **Dallas, EUA:** Unidade voltada para o atendimento do mercado norte-americano, um dos mais dinâmicos e economicamente significativos do mundo.
- **Santiago, Chile:** Base operacional focada na expansão na América Latina, com ênfase no mercado chileno.
- **Colônia, Alemanha:** Unidade dedicada à consolidação da presença no mercado europeu, reforçando a estrutura comercial da Companhia na Europa.

Complementando sua estratégia de internacionalização, a Companhia mantém uma rede global de distribuidores estabelecida em mais de 50 países, assegurando ampla cobertura e capilaridade comercial, facilitando o acesso aos seus produtos e consolidando sua presença em mercados estratégicos.

Segundo estudo da Precedence Research, o mercado global de equipamentos para foodservice atingiu US\$ 42 bilhões em 2022. Os equipamentos atualmente comercializados pela Prática representam 38% desse mercado, ou US\$ 16 bilhões. As projeções indicam taxa composta anual de crescimento (CAGR) de 5,6%, acima das expectativas de crescimento econômico global.

FOODSERVICE EQUIPMENT MARKET REVENUE FROM 2022 TO 2032 (BILLIONS OF USD)



Fonte: <https://www.precedenceresearch.com/>

Alguns CLIENTES



+71.000

Lojas em mais de 20 países



+42.000

Lojas em mais de 100 países



+35.700

Lojas em mais de 80 países



+12.000

Lojas em mais de 30 países



+1.000

Lojas em mais de 20 países



+20.000

Lojas em mais de 100 países



+19.000

Lojas em mais de 30 países



+14.000

Lojas em mais de 30 países



+500

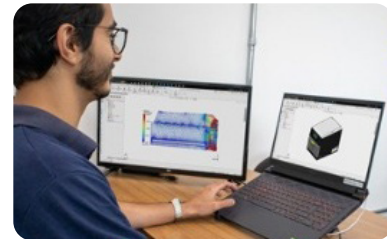
Lojas em mais de 15 países



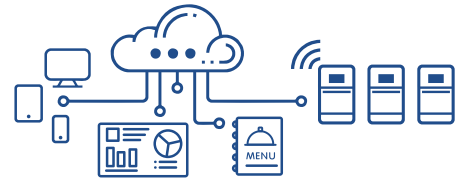
Estrutura **OPERACIONAL**

PARQUE FABRIL
POUSO ALEGRE - MG
18.000 m² de área construída
+ 750 colaboradores

- MANUFATURA ENXUTA
- PROGRAMAS DE MELHORIA CONTÍNUA
- MANUFATURA DE ÚLTIMA GERAÇÃO
- INDÚSTRIA 4.0

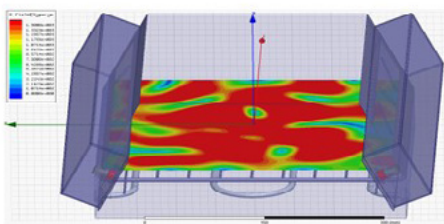


P&D TECNOLOGIA

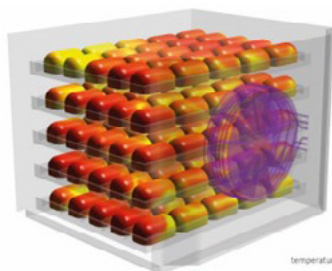


- Equipe de P&D:** mais de 50 profissionais
- Engenharia:** 5 equipes especializadas
- Infraestrutura:** laboratórios de ponta
- Tecnologia:** softwares avançados de simulação

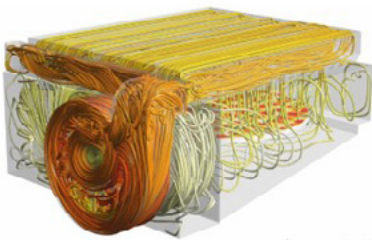
• IIFSS - MICROWAVE DISTRIBUTION



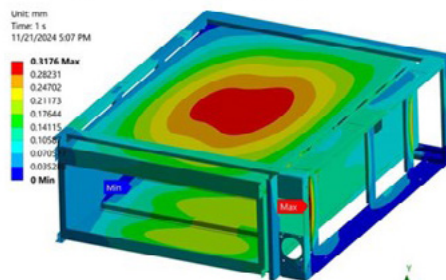
• FLUENT - FLOW SIMULATION



• FLUENT - FLOW SIMULATION



• MECANICAL - SIMULATION



PARCERIAS



BANCO DE DESENVOLVIMENTO DE MINAS GERAIS



Receita **RECORRENTE**

As receitas recorrentes da Prática representam fontes estratégicas de renda que asseguram continuidade, proximidade com o cliente e suporte permanente à base instalada. Entre elas estão o fornecimento de químicos, a prestação de serviços especializados, a conectividade por meio do IOK (Internet of Kitchen) – nosso sistema inteligente de integração de produtos – e o fornecimento de peças originais. Esses pilares reforçam a relação de pós-venda e sustentam a performance dos clientes ao longo do tempo.



Químicos para
LIMPEZA

Manutenção &
SERVIÇOS

PRÁTICA
SERVICE+



Internet of
KITCHEN

Peças &
ACESSÓRIOS



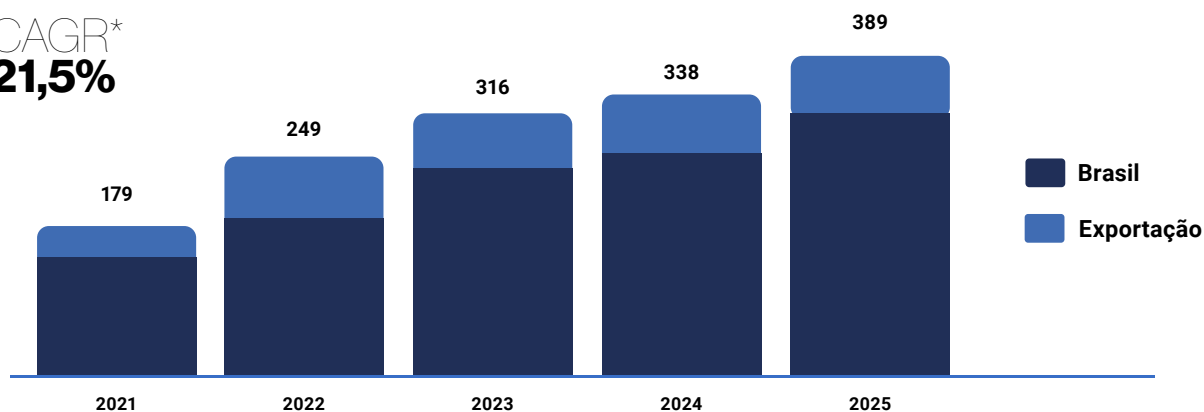
Resultados financeiros e OPERACIONAIS

1. Posição FINANCEIRA

	2021	2022	2023	2024	2025	25x24	CAGR 25x21
Receita Líquida (mil R\$)	178.098	248.863	316.490	338.466	388.695	14,8%	21,5%
Mercado Brasil	141.697	188.473	238.485	267.736	309.256	15,5%	21,5%
Mercado internacional	36.401	60.390	78.005	70.730	79.439	12,3%	21,5%
Lucro Bruto (mil R\$)	80.444	110.459	147.536	165.843	182.656	10,1%	22,8%
	45,2%	44,4%	46,6%	49,0%	47,0%		
EBITDA (mil R\$)	24.238	32.860	52.867	54.631	43.415	-20,5%	15,7%
	13,6%	13,2%	16,7%	16,1%	11,2%		
EBITDA ajustado (mil R\$)	24.238	32.860	52.867	54.631	62.618	14,6%	26,8%
	13,6%	13,2%	16,7%	16,1%	16,1%		
Lucro líquido (mil R\$)	19.881	18.008	29.059	32.623	20.198	-38,1%	0,4%
	11,2%	7,2%	9,2%	9,6%	5,2%		

CRESCIMENTO sustentável

CAGR* **21,5%**



Em 2025, a Prática elevou sua receita líquida em 14,8%, atingindo R\$ 389 milhões, sustentada por execução disciplinada e pelo avanço contínuo em seus principais mercados.

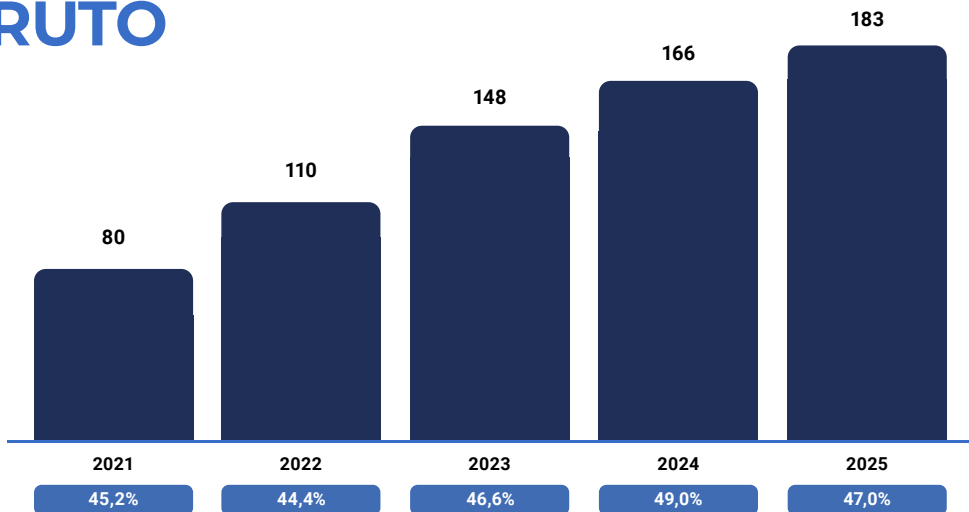
No Brasil, a receita líquida totalizou R\$ 309 milhões (+15,5%), apoiada pelos esforços comerciais na venda de equipamentos e pela contínua expansão de peças, acessórios e serviços, reforçando a relevância da base instalada e do pós-venda.

No mercado internacional, a receita atingiu R\$ 79 milhões (+12,3%), impulsionada pelo avanço em mercados estratégicos e pela consolidação dos canais comerciais, com foco no alinhamento do portfólio à demanda local e no fortalecimento do relacionamento com distribuidores e clientes.

A companhia segue investindo em inovação e melhorias voltadas à confiabilidade, eficiência energética e experiência de uso, em linha com seu propósito de ajudar os clientes a preparar comida de qualidade sem desperdícios.

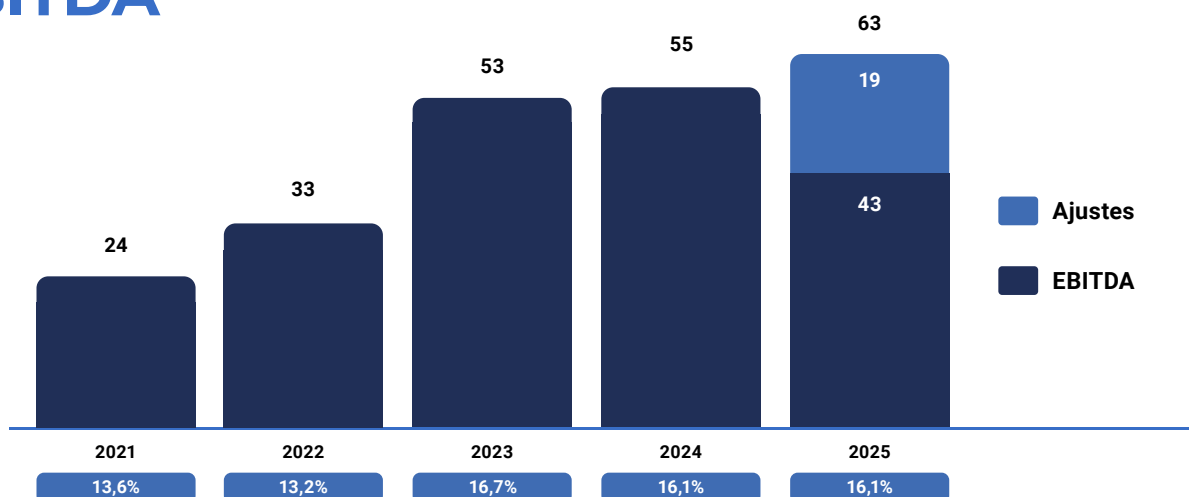
*CAGR - Compound Annual Growth Rate

Lucro BRUTO



Em 2025, o lucro bruto da Prática totalizou R\$ 182,7 milhões, alta de 10,1% na comparação anual. A margem bruta foi de 47,0% (vs. 49,0% em 2024), refletindo principalmente os impactos do aumento das tarifas nos EUA e um ambiente competitivo mais intenso, com maior pressão de custos. Ainda assim, a expansão do lucro bruto demonstra a capacidade da companhia de crescer enquanto gerencia ativamente custos e produtividade.

EBITDA



O EBITDA ajustado alcançou R\$ 63 milhões em 2025, correspondendo a margem de 16,1%, evidenciando a capacidade estrutural de geração de resultado da operação. Os ajustes registrados no período totalizaram R\$ 19,0 milhões, representados principalmente por:

- aumento de OPEX para a expansão internacional, de R\$ 8,3 milhões, ligado à ampliação da estrutura comercial e operacional para sustentar os próximos ciclos de crescimento no mercado internacional;
- aumento das tarifas nos Estados Unidos, de R\$ 8,0 milhões, refletindo um ambiente de importação mais oneroso, sem comprometer a viabilidade e a resiliência da operação; e
- despesas não operacionais de R\$ 2,7 milhões, classificadas como eventos não recorrentes e extraordinários.

Adicionalmente, a companhia adota postura conservadora no reconhecimento das despesas de P&D. Pela ótica do IFRS, parte do desenvolvimento poderia ser capitalizada.

A administração entende que esses efeitos são majoritariamente temporários e/ou não recorrentes e reforça que os investimentos realizados ao longo do ano visam sustentar crescimento e captura de resultados nos próximos ciclos, preservando a competitividade da operação internacional.

2. Condições PATRIMONIAIS

BALANÇO PATRIMONIAL	2020	2021	2022	2023	2024	2025
Ativo Circulante						
Caixa e equivalentes	32.665	24.685	37.470	36.344	65.778	75.770
Contas a receber	24.558	34.158	45.344	67.878	63.441	65.334
Estoques	28.115	47.777	63.268	67.792	93.386	125.638
Outros ativos	7.312	6.150	11.876	7.112	6.995	10.016
Ativo não circulante						
Imobilizado e intangível	42.053	39.893	41.178	44.935	51.552	56.763
Investimentos	1.094	1.716	2.499	3.379	2.979	3.124
Outros ativos	3.083	22.271	20.266	20.647	13.968	14.157
Total Ativo	138.880	176.650	221.901	248.087	298.099	350.802
Passivo circulante						
Empréstimos e financiamentos	24.181	30.154	32.945	40.211	46.751	48.838
Fornecedores	12.499	17.944	18.380	18.782	26.239	29.371
Outros passivos	17.436	26.053	45.827	46.752	48.785	46.901
Passivo não circulante						
Empréstimos e debêntures	34.311	31.365	41.790	61.538	71.090	105.954
Outros passivos	1.514	7.250	5.453	3.174	3.668	20.745
Patrimônio líquido	48.939	63.884	77.506	77.630	101.566	98.993
Total do passivo + patrimônio líquido	138.880	176.650	221.901	248.087	298.099	350.802

DÍVIDA LÍQUIDA	2021	2022	2023	2024	2025
Dívida total (mil R\$)	61.519	74.735	101.749	117.841	154.792
Curto prazo	30.154	32.945	40.211	46.751	48.838
Longo prazo	31.365	41.790	61.538	46.090	80.954
Debêntures	-	-	-	25.000	25.000
Caixa e equivalentes (mil R\$)	31.885	42.136	38.882	66.558	79.850
Caixa e equivalentes	21.358	34.676	33.859	64.007	75.366
Aplicações caucionadas	10.527	7.460	5.023	2.551	4.484
Dívida líquida (mil R\$)	29.634	32.599	62.867	51.283	74.942
Dívida líquida / EBITDA	1,22	0,99	1,19	0,94	1,73

Em 2025, a companhia manteve uma estrutura de capital compatível com seu ciclo de investimentos e expansão, preservando liquidez e capacidade de execução. A dívida bruta totalizou R\$ 154,8 milhões, frente a R\$ 117,8 milhões em 2024, refletindo maior nível de endividamento associado ao financiamento de iniciativas estratégicas.

Ao longo do ano, a companhia alongou o perfil de vencimento da dívida, com maior participação do longo prazo (R\$ 81,0 milhões), manutenção de parcela no curto prazo (R\$ 48,8 milhões) e debêntures de R\$ 25,0 milhões.

A companhia encerrou o ano com caixa e equivalentes de caixa de R\$ 79,8 milhões, reforçando a flexibilidade financeira. Como resultado, a dívida líquida alcançou R\$ 75,0 milhões (vs. R\$ 51,3 milhões em 2024) e a alavancagem medida por Dívida Líquida/EBITDA fechou o período em 1,73x (vs. 0,94x em 2024), em nível coerente com o ciclo de investimentos da companhia

LIQUIDEZ

	2021	2022	2023	2024	2025
Ativo circulante	112.770	157.958	179.126	229.600	276.758
Passivo circulante	74.150	97.152	105.745	121.775	125.110
Liquidez corrente	1,52	1,63	1,69	1,89	2,21
Ativo circulante - estoques	64.993	94.690	111.334	136.214	151.120
Passivo circulante	74.150	97.152	105.745	121.775	125.110
Liquidez seca	0,88	0,97	1,05	1,12	1,21

Em 2025, a companhia melhorou seus indicadores de liquidez. O índice de liquidez corrente atingiu 2,21 (vs. 1,89 em 2024), refletindo, entre outros fatores, o alongamento do perfil de vencimento da dívida e a manutenção de uma estrutura administrável de obrigações de curto prazo. O índice de liquidez seca também avançou para 1,21 (vs. 1,12 em 2024), reforçando a capacidade da companhia de honrar compromissos de curto prazo e preservar flexibilidade financeira para apoiar seu ciclo de investimentos.

Declaração da **ADMINISTRAÇÃO**

Em observância às disposições constantes no artigo 25 da Instrução CVM nº 480/09, de 07 de dezembro de 2009, a Administração declara que discutiu, reviu e concordou com o relatório de auditoria dos auditores independentes e as informações do exercício encerrado em 31 de dezembro de 2025.

Auditoria **INDEPENDENTE**

Em atendimento à determinação da Instrução CVM 381/2003, informamos que no período de 01 de janeiro a 31 de dezembro de 2025, nossos auditores independentes não realizaram outros trabalhos que não o de auditoria das demonstrações financeiras apresentadas.

Aviso **LEGAL**

Este documento contém declarações e informações prospectivas. Tais declarações e informações são, unicamente, previsões e não garantias de desempenho futuro. Advertimos a todos os stakeholders que as referidas declarações e informações prospectivas estão e estarão, conforme o caso, sujeitas a riscos, incertezas e fatores relativos às operações e aos ambientes de negócios da Prática Produtos S.A. e suas controladas, em virtude dos quais os resultados reais de tais sociedades podem diferir de maneira relevante de resultados futuros expressos ou implícitos nas declarações e informações prospectivas.